

一般廃棄物処理施設の維持管理に関する記録

令和3年2月

一般廃棄物最終処分場名： 船穂町不燃物処分場

維持管理の状況

1 処分した一般廃棄物の各月ごとの種類及び数量

埋立は終了している。

2 残余容量調査（最新の測定値）

埋立は終了している。

3 定期的に点検するもの

| 規定項目 | 擁壁等 | 遮水工 | 調整池 (調整槽) | 浸出液処理設備の 機能の状態 | 導水管又は 配管 |
|-------------------|--|--|--|--|--|
| 点検日 | 令和3年2月22日 | 地下水質のモニタリングで、遮水工の点検としています。 | 令和3年2月22日 | 令和3年2月22日 | |
| 異常の有無 | 有・ <input checked="" type="checkbox"/> 無 | 有・ <input checked="" type="checkbox"/> 無 | 有・ <input checked="" type="checkbox"/> 無 | 有・ <input checked="" type="checkbox"/> 無 | 有・ <input checked="" type="checkbox"/> 無 |
| 必要な措置を講じた年月日とその内容 | | | | | |

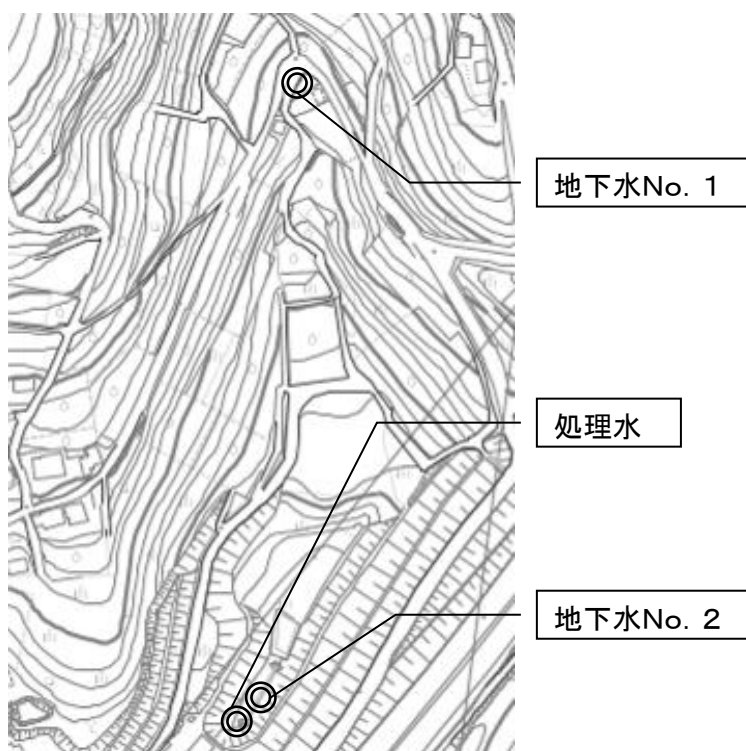
4 処理水及び地下水の水質並びに水質悪化を受けての措置

| 規定項目 | 処理水 | 地下水No. 1 | 地下水No. 2 |
|-------------------|--------------------------------|--------------------------------|--------------------------------|
| 採取場所 | 下記 地点図による | 下記 地点図による | 下記 地点図による |
| 採取日 | 別紙を 参照してください。 | 別紙を 参照してください。 | 別紙を 参照してください。 |
| 結果の得られた日 | | | |
| 水質検査結果 | | | |
| 異常の有無 | 有 ・ <input type="checkbox"/> 無 | 有 ・ <input type="checkbox"/> 無 | 有 ・ <input type="checkbox"/> 無 |
| 必要な措置を講じた年月日とその内容 | | | |

5 ダイオキシン類の測定及び水質悪化を受けての措置（最新の測定値）

| 規定項目 | 処理水 | 地下水No. 1 | 地下水No. 2 |
|-------------------|--------------------------------|--------------------------------|--------------------------------|
| 採取場所 | 下記 地点図による | 下記 地点図による | 下記 地点図による |
| 採取日 | 令和 2 年 10 月 26 日 | 令和 2 年 10 月 26 日 | 令和 2 年 10 月 26 日 |
| 結果の得られた日 | 令和 2 年 11 月 25 日 | 令和 2 年 11 月 25 日 | 令和 2 年 11 月 25 日 |
| 水質検査結果 | 0.027 | 0.00032 | 0.00032 |
| 32 基準値 | 10 | 1 | 1 |
| (結果単位) | pg-TEQ/L | pg-TEQ/L | pg-TEQ/L |
| 異常の有無 | 有 ・ <input type="checkbox"/> 無 | 有 ・ <input type="checkbox"/> 無 | 有 ・ <input type="checkbox"/> 無 |
| 必要な措置を講じた年月日とその内容 | | | |

6 地点図



測定分析結果報告書

(1) 処分場名 倉敷市船穂町不燃物処分場
 (2) 採取の年月日 令和3年2月9日
 (3) 結果の得られた年月日 浸出水: 令和3年2月20日 地下水: 令和3年2月20日
 (4) 水質検査の結果

(一般産業物の最終処分場及び産業廃棄物の最終処分場に係る技術上の基準を定める省令(昭和五十二年三月十四日総理府・厚生省令第一号)で測定を義務付けられているものに限る。)

| 採取場所 | | 処理水 | | 地下水 | | |
|-------------------------|-------------------|-----------|----------------|-----------|-----------|----------|
| | | 処理水 | 基準 | No.1 | No.2 | 基準 |
| 塩化物イオン | mg/L | | - | 17 | 17 | - |
| 電気伝導率 | mS/m | | - | 40 | 40 | - |
| 水素イオン濃度 | - | 8.0(20℃) | 5.8~8.6 | | | |
| 生物学的酸素要求量 | mg/L | 0.5 未満 | 60以下 | | | |
| 化学的酸素要求量 | mg/L | 0.5 | - | | | |
| 浮遊物質 | mg/L | 4.9 | 60以下 | | | |
| ノルマルヘキサン抽出物質含有量 | mg/L | 0.5 未満 | 鉱油5以下、動植物油30以下 | | | |
| フェノール類含有量 | mg/L | 0.1 未満 | 5以下 | | | |
| 銅含有量 | mg/L | 0.01 未満 | 3以下 | | | |
| 亜鉛含有量 | mg/L | 0.01 | 2以下 | | | |
| 溶解性鉄含有量 | mg/L | 0.03 | 10以下 | | | |
| 溶解性マンガン含有量 | mg/L | 0.01 未満 | 10以下 | | | |
| クロム含有量 | mg/L | 0.03 未満 | 2以下 | | | |
| 大腸菌群数 | 個/cm ³ | 2.8 × 10 | 3000以下 | | | |
| 窒素含有量 | mg/L | 9.7 | 最大120以下、平均60以下 | | | |
| 燐含有量 | mg/L | 0.075 | 最大16以下、平均8以下 | | | |
| カドミウム及びその化合物 | mg/L | 0.001 未満 | 0.03以下 | 0.0003 未満 | 0.0003 未満 | 0.003以下 |
| シアン化合物 | mg/L | 0.1 未満 | 1以下 | 0.1 未満 | 0.1 未満 | 検出されないこと |
| 有機燐化合物 | mg/L | 0.1 未満 | 1以下 | | | |
| 鉛及びその化合物 | mg/L | 0.005 未満 | 0.1以下 | 0.005 未満 | 0.005 未満 | 0.01以下 |
| 六価クロム化合物 | mg/L | 0.02 未満 | 0.5以下 | 0.02 未満 | 0.02 未満 | 0.05以下 |
| 砒素及びその化合物 | mg/L | 0.005 未満 | 0.1以下 | 0.005 未満 | 0.005 未満 | 0.01以下 |
| 水銀及びアルキル水銀その他の水銀化合物 | mg/L | 0.0005 未満 | 0.005以下 | 0.0005 未満 | 0.0005 未満 | 0.0005以下 |
| アルキル水銀化合物 | mg/L | 0.0005 未満 | 検出されないこと | 0.0005 未満 | 0.0005 未満 | 検出されないこと |
| ポリ塩化ビフェニル | mg/L | 0.0005 未満 | 0.003以下 | 0.0005 未満 | 0.0005 未満 | 検出されないこと |
| トリクロロエチレン | mg/L | 0.002 未満 | 0.1以下 | 0.002 未満 | 0.002 未満 | 0.01以下 |
| テトラクロロエチレン | mg/L | 0.0005 未満 | 0.1以下 | 0.0005 未満 | 0.0005 未満 | 0.01以下 |
| ジクロロメタン | mg/L | 0.002 未満 | 0.2以下 | 0.002 未満 | 0.002 未満 | 0.02以下 |
| 四塩化炭素 | mg/L | 0.0002 未満 | 0.02以下 | 0.0002 未満 | 0.0002 未満 | 0.002以下 |
| 1,2-ジクロロエタン | mg/L | 0.0004 未満 | 0.04以下 | 0.0004 未満 | 0.0004 未満 | 0.004以下 |
| 1,1-ジクロロエチレン | mg/L | 0.002 未満 | 1以下 | 0.002 未満 | 0.002 未満 | 0.1以下 |
| シス-1,2-ジクロロエチレン | mg/L | 0.004 未満 | 0.4以下 | | | |
| 1,2-ジクロロエチレン | mg/L | | | 0.004 未満 | 0.004 未満 | 0.04以下 |
| 1,1,1-トリクロロエタン | mg/L | 0.0005 未満 | 3以下 | 0.0005 未満 | 0.0005 未満 | 1以下 |
| 1,1,2-トリクロロエタン | mg/L | 0.0006 未満 | 0.06以下 | 0.0006 未満 | 0.0006 未満 | 0.006以下 |
| 1,3-ジクロロプロペン | mg/L | 0.0002 未満 | 0.02以下 | 0.0002 未満 | 0.0002 未満 | 0.002以下 |
| チウラム | mg/L | 0.0006 未満 | 0.06以下 | 0.0006 未満 | 0.0006 未満 | 0.006以下 |
| シマジン | mg/L | 0.0003 未満 | 0.03以下 | 0.0003 未満 | 0.0003 未満 | 0.003以下 |
| チオベンカルブ | mg/L | 0.002 未満 | 0.2以下 | 0.002 未満 | 0.002 未満 | 0.02以下 |
| ベンゼン | mg/L | 0.001 未満 | 0.1以下 | 0.001 未満 | 0.001 未満 | 0.01以下 |
| セレン | mg/L | 0.002 未満 | 0.1以下 | 0.002 未満 | 0.002 未満 | 0.01以下 |
| 1,4-ジオキサン | mg/L | 0.005 未満 | 0.5以下 | 0.005 未満 | 0.005 未満 | 0.05以下 |
| クロロエチレン | mg/L | | | 0.0002 未満 | 0.0002 未満 | 0.002以下 |
| ほう素及びその化合物 | mg/L | 0.05 未満 | 50以下 | | | |
| ふっ素及びその化合物 | mg/L | 0.16 | 15以下 | | | |
| アンモニウム化合物、亜硝酸化合物及び硝酸化合物 | mg/L | 8.5 | 200以下 | | | |

表中の値等は、環境計量証明書から転記したものである。