

一般廃棄物処理施設の維持管理に関する記録

令和5年2月

一般廃棄物最終処分場名： 船穂町不燃物処分場

維持管理の状況

1 処分した一般廃棄物の各月ごとの種類及び数量
埋立は終了している。

2 残余容量調査（最新の測定値）
埋立は終了している。

3 定期的に点検するもの

規定項目	擁壁等	遮水工	調整池 (調整槽)	浸出液処理設備の 機能の状態	導水管又は 配管
点検日	令和5年2月23日	地下水質のモニタリングで、遮水工の点検をしています。	令和5年2月23日	令和5年2月23日	
異常の有無	有・ <input checked="" type="checkbox"/> 無	有・ <input checked="" type="checkbox"/> 無	有・ <input checked="" type="checkbox"/> 無	有・ <input checked="" type="checkbox"/> 無	有・ <input checked="" type="checkbox"/> 無
必要な措置を講じた年月日とその内容					

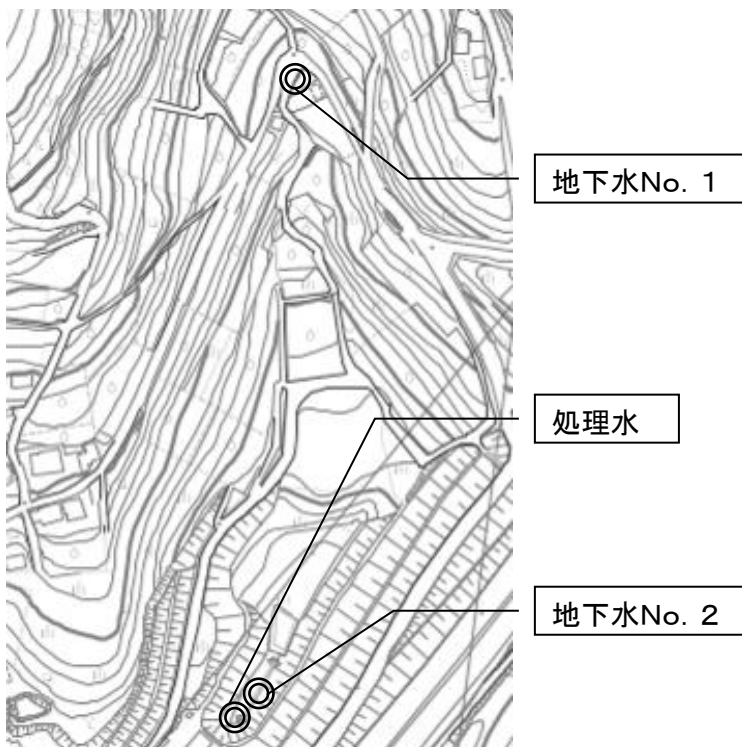
4 処理水及び地下水の水質並びに水質悪化を受けての措置

規定項目	処理水	地下水No. 1	地下水No. 2
採取場所	下記 地点図による	下記 地点図による	下記 地点図による
採取日	別紙を 参照してください。	別紙を 参照してください。	別紙を 参照してください。
結果の得られた日			
水質検査結果			
異常の有無	有 ・ <input type="checkbox"/> 無	有 ・ <input type="checkbox"/> 無	有 ・ <input type="checkbox"/> 無
必要な措置を講じた年月日とその内容			

5 ダイオキシン類の測定及び水質悪化を受けての措置（最新の測定値）

規定項目	処理水	地下水No. 1	地下水No. 2
採取場所	下記 地点図による	下記 地点図による	下記 地点図による
採取日	令和 4 年 11 月 2 日	令和 4 年 11 月 2 日	令和 4 年 11 月 2 日
結果の得られた日	令和 4 年 12 月 5 日	令和 4 年 12 月 5 日	令和 4 年 12 月 5 日
水質検査結果	0.038	0.00080	0.0074
基準値	10	1	1
(結果単位)	pg-TEQ/L	pg-TEQ/L	pg-TEQ/L
異常の有無	有 ・ <input type="checkbox"/> 無	有 ・ <input type="checkbox"/> 無	有 ・ <input type="checkbox"/> 無
必要な措置を講じた年月日とその内容			

6 地点図



測定分析結果報告書

(1) 処分場名 倉敷市船穂町不燃物処分場
 (2) 採取の年月日 令和5年2月14日
 (3) 結果の得られた年月日 浸出水: 令和5年2月22日 地下水: 令和5年2月24日
 (4) 水質検査の結果

(一般廃棄物の最終処分場及び産業廃棄物の最終処分場に係る技術上の基準を定める省令(昭和五十二年三月十四日総理府・厚生省令第一号)で測定を義務付けられているものに限る。)

採取場所		処理水		地下水						
		処理水	基準	No.1		No.2		基準		
塩化物イオン	mg/L		-	18		18		-		
電気伝導率	mS/m		-	43		35		-		
水素イオン濃度	-	7.6(20°C)	5.8~8.6							
生物学的酸素要求量	mg/L	0.7	60以下							
化学的酸素要求量	mg/L	2.4	-							
浮遊物質	mg/L	15	60以下							
ノルマルヘキサン抽出物質含有量	mg/L	0.5	未満	鉱油5以下、動植物油30以下						
フェノール類含有量	mg/L	0.1	未満	5以下						
銅含有量	mg/L	0.01	未満	3以下						
亜鉛含有量	mg/L	0.04	2以下							
溶解性鉄含有量	mg/L	0.12	10以下							
溶解性マンガン含有量	mg/L	0.04	10以下							
クロム含有量	mg/L	0.03	未満	2以下						
大腸菌群数	個/cm ³	5.8 × 10	3000以下							
窒素含有量	mg/L	11	最大120以下、平均60以下							
りん含有量	mg/L	0.13	最大16以下、平均8以下							
カドミウム及びその化合物	mg/L	0.001	未満	0.03以下	0.0003	未満	0.0003	未満	0.003以下	
シアン化合物	mg/L	0.1	未満	1以下	0.1	未満	0.1	未満	検出されないこと	
有機りん化合物	mg/L	0.1	未満	1以下						
鉛及びその化合物	mg/L	0.005	未満	0.1以下	0.005	未満	0.005	未満	0.01以下	
6価クロム化合物	mg/L	0.02	未満	0.5以下	0.02	未満	0.02	未満	0.05以下	
ヒ素及びその化合物	mg/L	0.005	未満	0.1以下	0.005	未満	0.005	未満	0.01以下	
水銀及びアルキル水銀その他の水銀化合物	mg/L	0.0005	未満	0.005以下	0.0005	未満	0.0005	未満	0.0005以下	
アルキル水銀化合物	mg/L	0.0005	未満	検出されないこと		0.0005	未満	0.0005	未満	検出されないこと
ポリ塩化ビフェニル	mg/L	0.0005	未満	0.003以下	0.0005	未満	0.0005	未満	検出されないこと	
トリクロロエチレン	mg/L	0.002	未満	0.1以下	0.002	未満	0.002	未満	0.01以下	
テトラクロロエチレン	mg/L	0.0005	未満	0.1以下	0.0005	未満	0.0005	未満	0.01以下	
ジクロロメタン	mg/L	0.002	未満	0.2以下	0.002	未満	0.002	未満	0.02以下	
四塩化炭素	mg/L	0.0002	未満	0.02以下	0.0002	未満	0.0002	未満	0.002以下	
1,2-ジクロロエタン	mg/L	0.0004	未満	0.04以下	0.0004	未満	0.0004	未満	0.004以下	
1,1-ジクロロエチレン	mg/L	0.002	未満	1以下	0.002	未満	0.002	未満	0.1以下	
シス-1,2-ジクロロエチレン	mg/L	0.004	未満	0.4以下						
1,2-ジクロロエチレン	mg/L				0.004	未満	0.004	未満	0.04以下	
1,1,1-トリクロロエタン	mg/L	0.0005	未満	3以下	0.0005	未満	0.0005	未満	1以下	
1,1,2-トリクロロエタン	mg/L	0.0006	未満	0.06以下	0.0006	未満	0.0006	未満	0.006以下	
1,3-ジクロロプロペン	mg/L	0.0002	未満	0.02以下	0.0002	未満	0.0002	未満	0.002以下	
チウラム	mg/L	0.0006	未満	0.06以下	0.0006	未満	0.0006	未満	0.006以下	
シマジン	mg/L	0.0003	未満	0.03以下	0.0003	未満	0.0003	未満	0.003以下	
チオベンカルブ	mg/L	0.002	未満	0.2以下	0.002	未満	0.002	未満	0.02以下	
ベンゼン	mg/L	0.001	未満	0.1以下	0.001	未満	0.001	未満	0.01以下	
セレン	mg/L	0.002	未満	0.1以下	0.002	未満	0.002	未満	0.01以下	
1,4-ジオキサン	mg/L	0.005	未満	0.5以下	0.005	未満	0.005	未満	0.05以下	
クロロエチレン	mg/L				0.0002	未満	0.0002	未満	0.002以下	
ほう素及びその化合物	mg/L	0.05	未満	50以下						
ふっ素及びその化合物	mg/L	0.20	15以下							
フモ-7、フモ-9ム化合物、亜硝酸化合物及び硝酸化合物	mg/L	11	200以下							

表中の値等は、環境計量証明書から転記したものである。