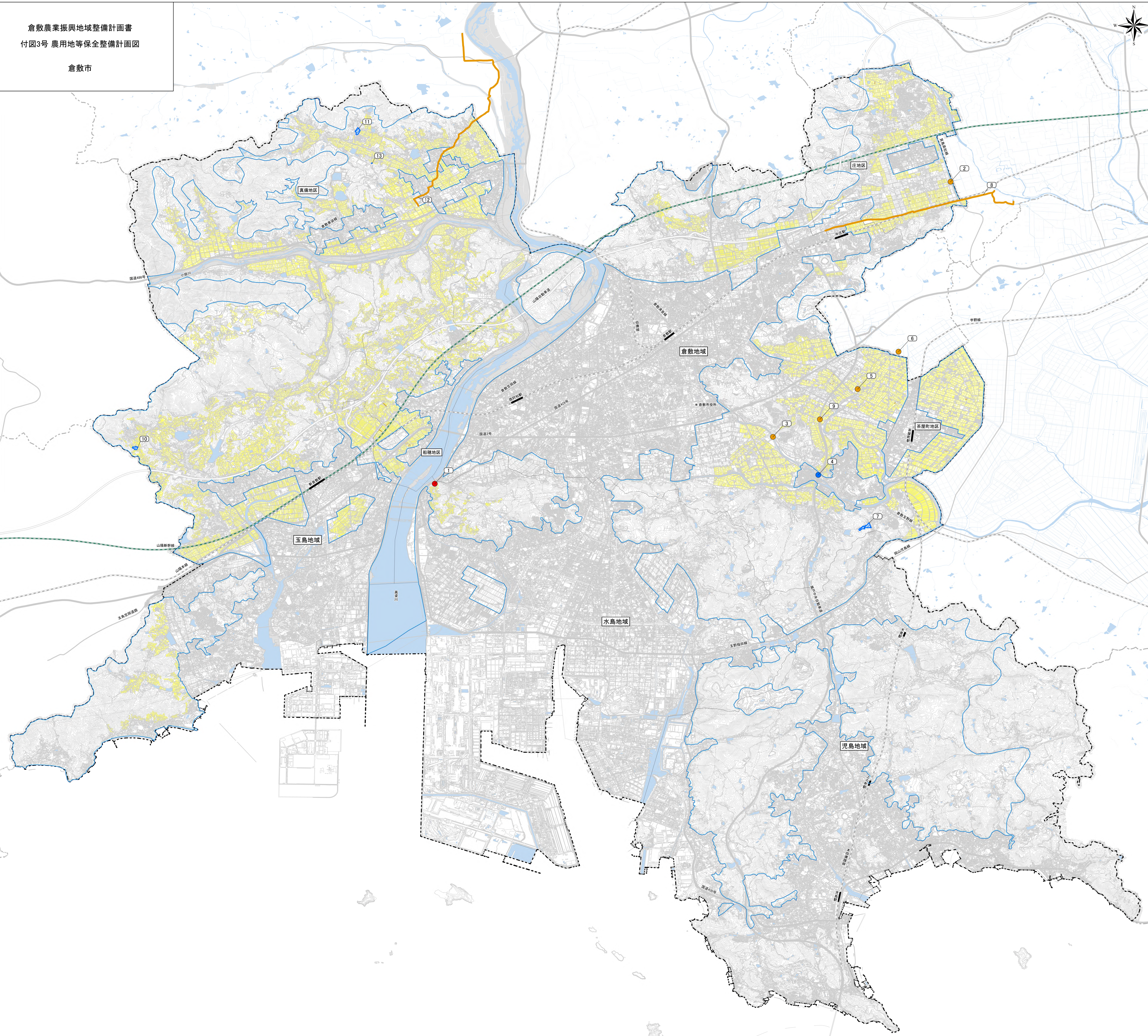


事業の種類	事業の概要	受益の範囲		対図番号	備考
		受益地区	受益面積 (ha)		
大西排水機場改修事業	排水機 (φ1,200) 2台 付帯施設整備 一式 建屋修繕 一式	倉敷	220.00	1	
東六間 基幹水利施設ストックマネジメント事業	排水機場保全対策工 一式	倉敷	706.00	2	
粒浦 基幹水利施設ストックマネジメント事業	排水機場保全対策工 一式	倉敷	95.50	3	
有城湛水防除事業	コラム式水中軸流ポンプ φ700mm×37kw×1	倉敷	128.80	4	
南六間川左岸 基幹水利施設ストックマネジメント事業	排水機場保全対策工 一式	倉敷	307.00	5	
弁才天 基幹水利施設ストックマネジメント事業	排水機場保全対策工 一式	倉敷	108.80	6	
二ツ池改修事業	堤体工 一式	倉敷	6.40	7	
東六間川 1期 基幹水利施設ストックマネジメント事業	排水路保全対策工 一式	倉敷	457.00	8	
南六間川右岸 基幹水利施設ストックマネジメント事業	水利施設整備 一式	倉敷	175.00	9	
高戸池改修事業	堤体工 (本堤・副堤) 一式	玉島	3.00	10	
真備別所池改修事業	堤体工 一式	真備	6.90	11	
上原井領用水 1期 基幹水利施設ストックマネジメント事業	用水路保全対策工 一式	真備	415.00	12	
真備女男池改修事業	堤体工 一式	真備	9.20	13	



- 凡例
- 湛水防除事業
 - 排水機場整備事業
 - 基幹水利施設ストックマネジメント事業
 - 基幹水利施設ストックマネジメント事業
 - ため池改修事業
 - 農業振興地域
 - 農振農用地
 - 農業用施設用地
 - 行政区境界
 - 地域地区界
 - 市町村役場
 - 高速道路
 - 国道
 - 主要道路
 - 新幹線
 - JR在来線