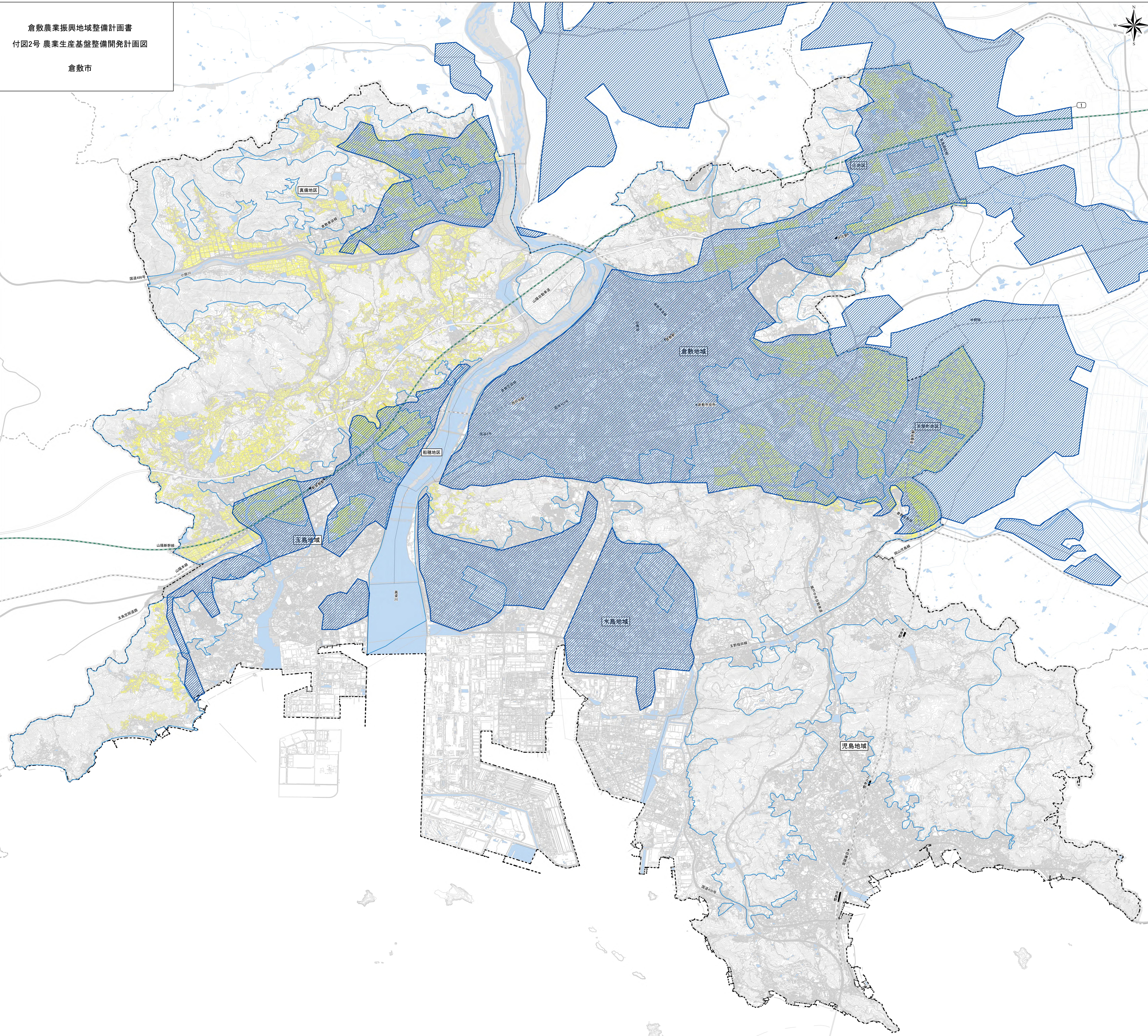




事業の種類	事業の概要	受益の範囲		対図番号	備考
		受益地区	受益面積 (ha)		
小阪部川 国営施設機能保全事業	ダム堤体補修 取水・放流施設更新 観測警報装置更新 管理事業所更新など	倉敷 玉島 水島 庄 茶屋町 船穂 真備	6,203.90	1	



- 凡例
- 国営農業用水改良事業
 - 農業振興地域
 - 農業振興用地
 - 農業用施設用地
 - 行政区境界
 - 地域地区界
 - 市町村役場
 - 高速道路
 - 国道
 - 主要道路
 - 新幹線
 - JR在来線

