

～ 平成 29 年 ～

倉敷市観光統計書

倉敷市文化産業局 観光課

はじめに

この統計書は、平成29年（1月～12月）の1年間における、観光客の動向を取りまとめたものであり、本市における観光の現状を示したものです。

本市は、瀬戸内海に面した、広島と大阪の中間に位置する人口約48万人の中核市です。瀬戸内の穏やかな気候と高梁川がもたらした豊かな大地に恵まれた本市は、江戸時代には商人の町、明治時代には繊維産業の町、近年は工業都市、そして「個性豊かな魅力あふれる」文化観光都市として発展してきました。

本市は、白壁の建物や柳並木が美しい倉敷美観地区のある「倉敷地区」をはじめ、瀬戸内海国立公園の美しい多島美が広がる「児島地区」や日本有数の工業地帯である「水島地区」、港町として栄えたノスタルジックな町並みを残す「玉島地区」、マスカットやスイートピーの一大産地である「船穂地区」、静かで美しい竹林の町「真備地区」など、地域によって多彩な魅力を有しています。

平成29年4月28日、日本遺産として「一輪の綿花から始まる倉敷物語～和と洋が織りなす繊維のまち～」が認定されました。加えて、平成30年5月には「北前船寄港地」「古代吉備の遺産」でも認定され、国内最多となる3つの日本遺産の認定を受けました。

平成29年の観光客数は5,432千人で前年比3.4%の減少となりましたが、宿泊者数は991千人で前年比0.5%の増加、また外国人観光客宿泊数も66千人で前年比26.0%と増加しました。

なお、平成26年分より観光庁の共通基準による集計方法に変更したため、「前年の観光客数が1万人未満」の観光地点を対象外とする規定により、真備・船穂の観光客数が0人となっていることを申し添えます。

おわりに、本統計書の作成にあたりまして、資料提供などに御協力いただきました関係各位の御厚意に対し、深く感謝いたしますとともに、今後とも御高配を賜りますようお願い申し上げます。

平成30年10月

※平成29年に本市を訪れた観光客数は、美観地区では約3,648千人で前年比5.1%減、児島・鷺羽山では1,152千人で前年比3.6%減、市全体では5,432千人で、昨年5,625千人と比較して3.4%下回る数字となりました。

目 次

1 観光客数の推移	1-3
(1) 主要観光地別観光客数の推移(新基準:平成25年～)	
(2) 観光トピックス	
【参考】主要観光地別観光客数の推移(旧基準:平成元年～平成25年)	
2 観光バスの入込台数の推移	4-5
(1) 月別推移	
(2) 地方別推移	
(3) バス利用による外国人観光客推移	
3 鷲羽山駐車場利用台数の推移	6
4 瀬戸中央自動車道通行台数の推移	7
(1) 瀬戸中央自動車道通行台数の推移	
(2) 車種別通行台数の推移	
5 宿泊者数	8-11
(1) 地区別宿泊者数	
(2) 地区別年間宿泊者数の推移	
(3) 施設別宿泊者数	
(4) 施設別年間宿泊者数の推移	
(5) 市有宿泊施設宿泊者数の推移	
6 外国人観光客数	12
(1) 外国人観光客宿泊者数の推移	
(2) 月別外国人案内所利用者数の推移	
7 修学旅行生	13-14
(1) 修学旅行生数の推移(宿泊数)	
(2) 地方別修学旅行学校数(宿泊数)	
(3) 月別修学旅行生数(宿泊数)	
(4) 修学旅行生数の推移(大原美術館訪問数)	
(5) 地方別修学旅行学校数(大原美術館訪問数)	
(6) 月別修学旅行生数(大原美術館訪問数)	
8 入場者数	15-17
(1) 月別観光施設入場者数	
(2) 観光案内所利用者数	
(3) 観光休憩所利用者数の推移	
9 児島観光港係船船舶数の推移	18
(1) 児島観光港係船船舶数の推移	
(2) 月別児島観光港係船船舶数	
10 沙美海水浴場利用者数の推移	19

1 観光客数の推移

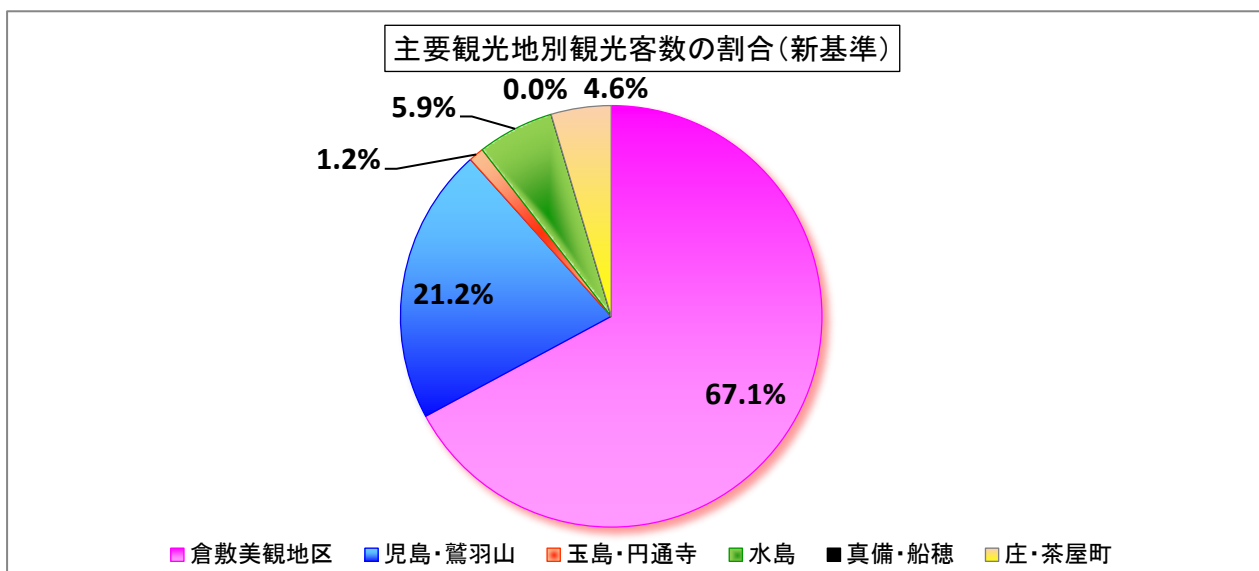
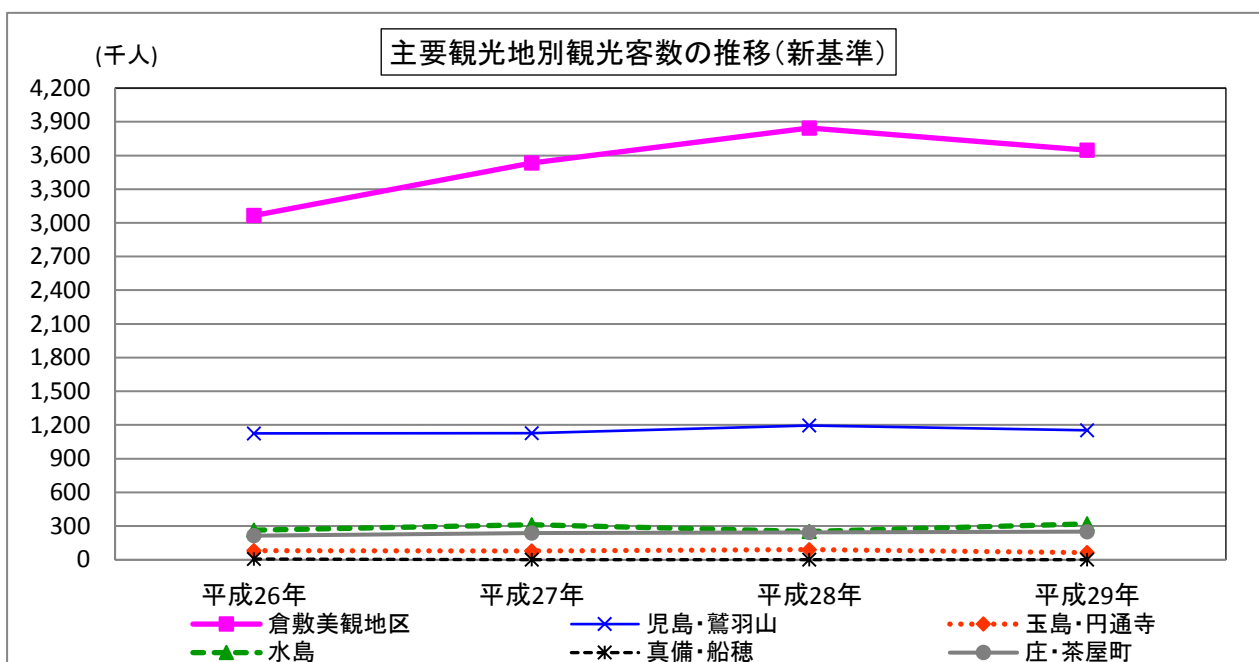
(1) 主要観光地別観光客数の推移(新基準:平成26年～)

(単位:千人)

	倉敷美観地区	児島・鷺羽山	玉島・円通寺	水島	真備・船穂	庄・茶屋町	倉敷市 合計	岡山県 合計
平成26年	3,065	1,125	80	262	6	214	4,752	14,220
平成27年	3,534	1,126	79	311	0	237	5,287	14,488
平成28年	3,845	1,195	90	251	0	244	5,625	17,404
平成29年	3,648	1,152	63	319	0	250	5,432	15,695
対前年比(%)	94.9	96.4	70.0	127.1	0.0	102.5	96.6	90.2
市構成比(%)	67.1	21.2	1.2	5.9	0.0	4.6	100.0	

資料:岡山県観光課

※1 本市観光客数は延べ人数、岡山県観光客数は実人数



(2) 観光トピックス

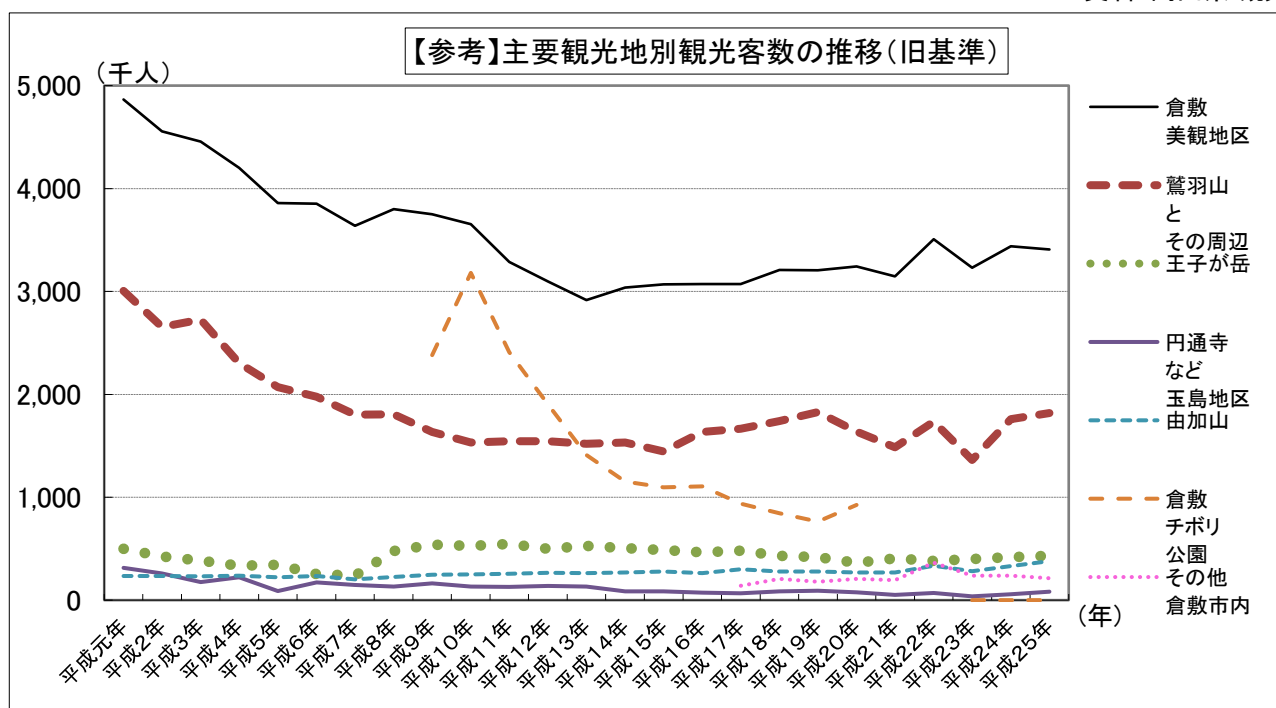
昭和63年	3月	1日	山陽自動車道 早島～福山東間開通
"	3月	11日	岡山空港開港
"	3月	20日	「瀬戸大橋博'88岡山」開幕(8月31日まで)
"	4月	10日	瀬戸大橋(瀬戸中央自動車道・JR瀬戸大橋線)開通
平成 3年	3月	16日	山陽自動車道 倉敷JCT～岡山総社間開通
平成 5年	3月	25日	岡山空港滑走路2, 500mに延長
"	12月	16日	山陽自動車道 山口JCT～姫路I. C間開通
平成 7年	1月	17日	阪神淡路大震災
平成 9年	3月	15日	岡山自動車道 北房～総社間開通
"	7月	18日	倉敷チボリ公園開園
平成10年	4月～	6月	岡山県ディスティネーションキャンペーン
平成16年	12月		倉敷市観光振興アクションプラン策定
平成17年	10月～		倉敷美観地区 夜間景観照明開始
平成18年	4月～		倉敷川舟流し運行開始
平成19年	4月～	6月	岡山県ディスティネーションキャンペーン
平成20年	12月		倉敷チボリ公園閉園
平成21年	3月		「ETC利用者高速道路利用料1000円」開始
"	6月		新型インフルエンザ世界的大流行
平成22年	10月		国民文化祭開催
平成23年	3月	11日	東日本大震災
"	6月	20日	「ETC利用者高速道路利用料1000円」廃止
"	11月		倉敷駅北大型商業施設開業
平成24年	3月		中心市街地活性化事業による林源十郎商店の開業
平成25年	3月		中心市街地活性化事業による奈良萬の小路の開業
"			美作国建国1300年
平成26年	3月		瀬戸内海国立公園指定80周年
平成27年	3月		高梁川流域圏成長戦略ビジョン策定
平成28年	4月～	6月	岡山県ディスティネーションキャンペーン
"	5月		G7倉敷教育大臣会合の開催
平成29年	2月	1日	「倉敷市」50周年記念
"	3月	18日	児島下津井を舞台にしたアニメ映画「ひるね姫」公開
"	4月	28日	「一輪の綿花から始まる倉敷物語～和と洋が織りなす繊維のまち～」のストーリーが日本遺産に認定

【参考】主要観光地別観光客数の推移（旧基準：平成元年～平成25年）

（単位：千人）

地区 年	倉敷 美観地区	鷲羽山 と その周辺	王子が岳	円通寺 など 玉島地区	由加山	倉敷 チボリ 公園	その他 倉敷市内	倉敷市合計	岡山県合計
平成元年	4,865	3,005	500	314	236	—	—	8,920	25,106
平成2年	4,555	2,654	425	261	236	—	—	8,131	24,891
平成3年	4,455	2,726	385	176	233	—	—	7,975	25,396
平成4年	4,201	2,304	335	222	239	—	—	7,301	25,139
平成5年	3,860	2,069	342	89	223	—	—	6,583	24,113
平成6年	3,853	1,978	254	172	236	—	—	6,493	24,396
平成7年	3,637	1,801	238	146	202	—	—	6,024	23,997
平成8年	3,799	1,806	478	131	224	—	—	6,438	24,545
平成9年	3,750	1,634	538	162	246	2,380	—	8,710	27,373
平成10年	3,654	1,531	526	133	249	3,180	—	9,273	27,256
平成11年	3,287	1,543	546	128	256	2,410	—	8,170	26,070
平成12年	3,098	1,543	499	138	266	1,902	—	7,446	25,866
平成13年	2,916	1,519	528	131	262	1,409	—	6,765	25,467
平成14年	3,039	1,531	506	86	270	1,151	—	6,583	25,601
平成15年	3,070	1,444	487	86	278	1,096	—	6,461	26,298
平成16年	3,071	1,635	466	74	262	1,106	—	6,614	25,321
平成17年	3,073	1,667	479	68	299	939	140	6,665	25,504
平成18年	3,209	1,739	431	84	277	844	206	6,790	24,579
平成19年	3,206	1,828	419	90	278	765	180	6,766	25,024
平成20年	3,242	1,638	361	76	268	925	206	6,716	24,806
平成21年	3,147	1,485	406	51	269	—	193	5,551	23,806
平成22年	3,506	1,735	380	71	334	—	364	6,390	25,142
平成23年	3,230	1,362	398	37	280	—	239	5,546	23,371
平成24年	3,440	1,759	419	56	331	—	239	6,244	23,727
平成25年	3,408	1,818	430	81	379	—	212	6,328	23,947

資料：岡山県 観光課

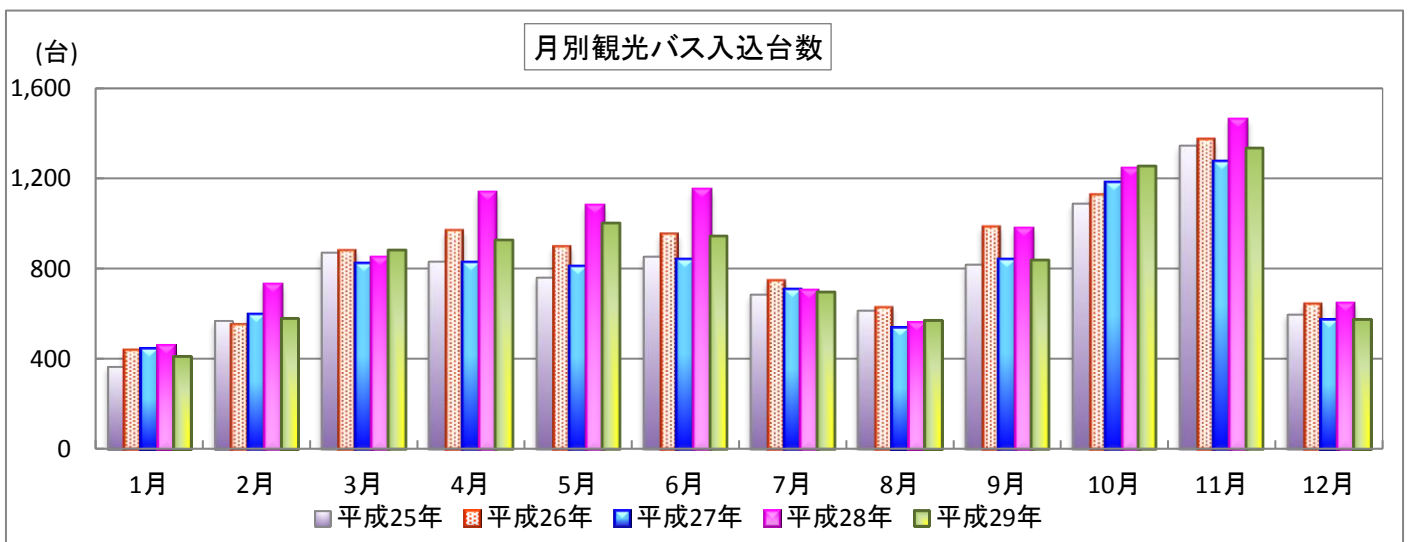


2 観光バスの入込台数の推移(中央2丁目バス専用乗降場)

(1) 月別推移

年 月	平成25年		平成26年		平成27年		平成28年		平成29年	
	台数 (台)	前年比 (%)	台数 (台)	前年比 (%)	台数 (台)	前年比 (%)	台数 (台)	前年比 (%)	台数 (台)	前年比 (%)
1月	363	62.1	440	121.2	445	101.1	457	102.7	409	89.5
2月	566	75.6	553	97.7	597	108.0	728	121.9	578	79.4
3月	869	92.5	880	101.3	822	93.4	847	103.0	878	103.7
4月	829	88.9	970	117.0	826	85.2	1,138	137.8	925	81.3
5月	757	87.3	898	118.6	809	90.1	1,079	133.4	997	92.4
6月	850	92.9	953	112.1	839	88.0	1,043	124.3	943	90.4
7月	682	100.9	747	109.5	708	94.8	700	98.9	695	99.3
8月	609	104.6	628	103.1	538	85.7	559	103.9	569	101.8
9月	815	88.4	985	120.9	839	85.2	977	116.4	835	85.5
10月	1,087	90.7	1,127	103.7	1,182	104.9	1,246	105.4	1,251	100.4
11月	1,344	99.5	1,373	102.2	1,274	92.8	1,461	114.7	1,331	91.1
12月	594	108.6	643	108.2	572	89.0	646	112.9	571	88.4
計	9,365	91.2	10,197	108.9	9,451	92.7	10,881	115.1	9,982	91.7

資料:(公社)倉敷観光コンベンションビューロー



(2) 地方別推移

地区 年	北海道		東北		関東		中部		近畿		中国		四国		九州		その他		合計
	台数 (台)	割合 (%)	台数 (台)	割合 (%)	台数 (台)	割合 (%)	台数 (台)	割合 (%)	台数 (台)	割合 (%)	台数 (台)	割合 (%)	台数 (台)	割合 (%)	台数 (台)	割合 (%)	台数 (台)	割合 (%)	
平成26	125	1.2	214	2.1	1,112	10.9	1,365	13.4	2,387	23.4	1,464	14.4	1,002	9.8	272	2.7	2,256	22.1	10,197
平成27	172	1.8	204	2.2	758	8.0	1,011	10.7	1,999	21.1	1,097	11.6	686	7.3	224	2.4	3,300	34.9	9,451
平成28	157	1.4	281	2.6	1,505	13.8	936	8.6	2,165	19.9	1,079	9.9	757	7.0	313	2.9	3,688	33.9	10,881
平成29	125	1.2	252	2.5	1,346	13.5	701	7.0	2,022	20.3	989	9.9	665	6.7	317	3.2	3,565	35.7	9,982

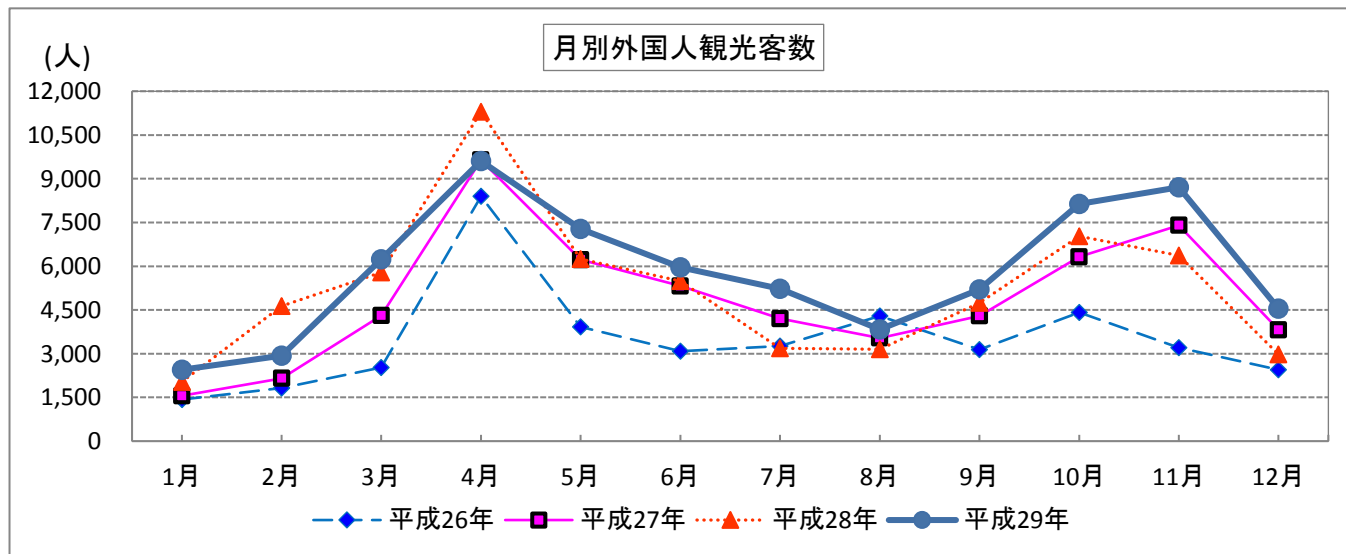
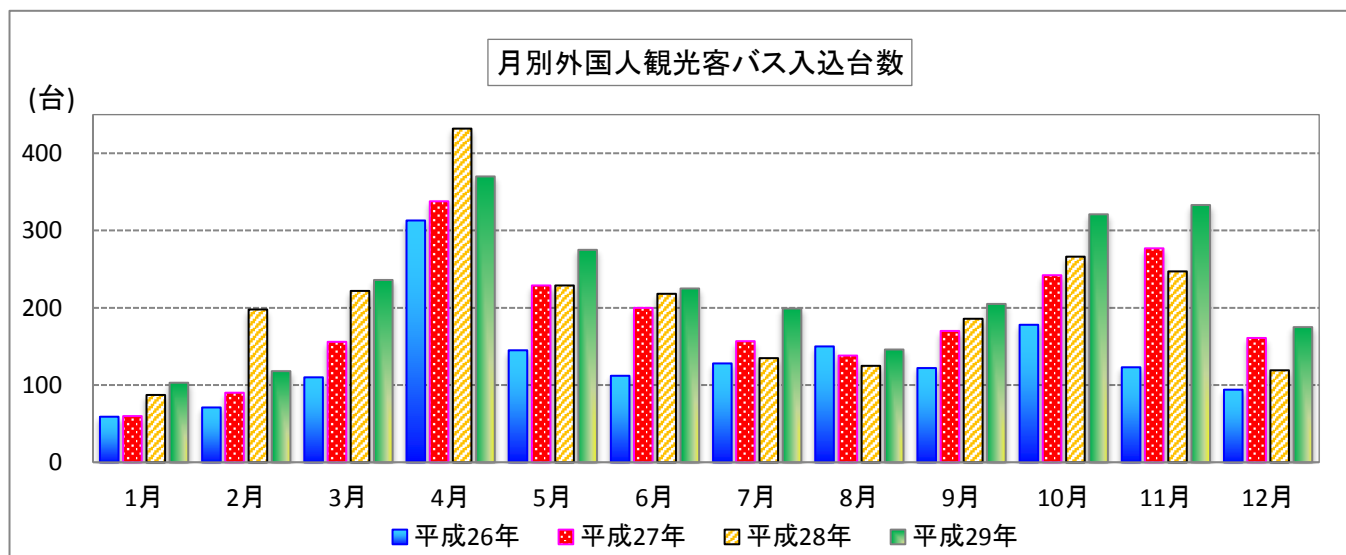
資料:(公社)倉敷観光コンベンションビューロー

(3) バス利用による外国人観光客の推移

単位:台数(台) 人数(人)

	平成26年		平成27年		平成28年		平成29年		前年比(%)	
	台数	人数	台数	人数	台数	人数	台数	人数	台数	人数
1月	59	1,429	60	1,558	87	2,036	103	2,450	118.4	120.3
2月	71	1,825	90	2,156	198	4,636	118	2,933	59.6	63.3
3月	110	2,523	156	4,309	222	5,781	236	6,242	106.3	108.0
4月	313	8,396	338	9,640	432	11,298	370	9,607	85.6	85.0
5月	145	3,923	229	6,224	229	6,245	275	7,276	120.1	116.5
6月	112	3,085	200	5,324	218	5,489	225	5,958	103.2	108.5
7月	128	3,265	157	4,204	135	3,183	199	5,222	147.4	164.1
8月	150	4,290	138	3,538	125	3,156	146	3,834	116.8	121.5
9月	122	3,143	170	4,296	186	4,740	205	5,203	110.2	109.8
10月	178	4,415	242	6,320	266	7,025	321	8,140	120.7	115.9
11月	123	3,206	277	7,401	247	6,370	333	8,708	134.8	136.7
12月	94	2,447	161	3,820	119	2,973	175	4,548	147.1	153.0
	1,605	41,947	2,218	58,790	2,464	62,932	2,706	70,121	109.8	111.4

資料:(公社)倉敷観光コンベンションビューロー



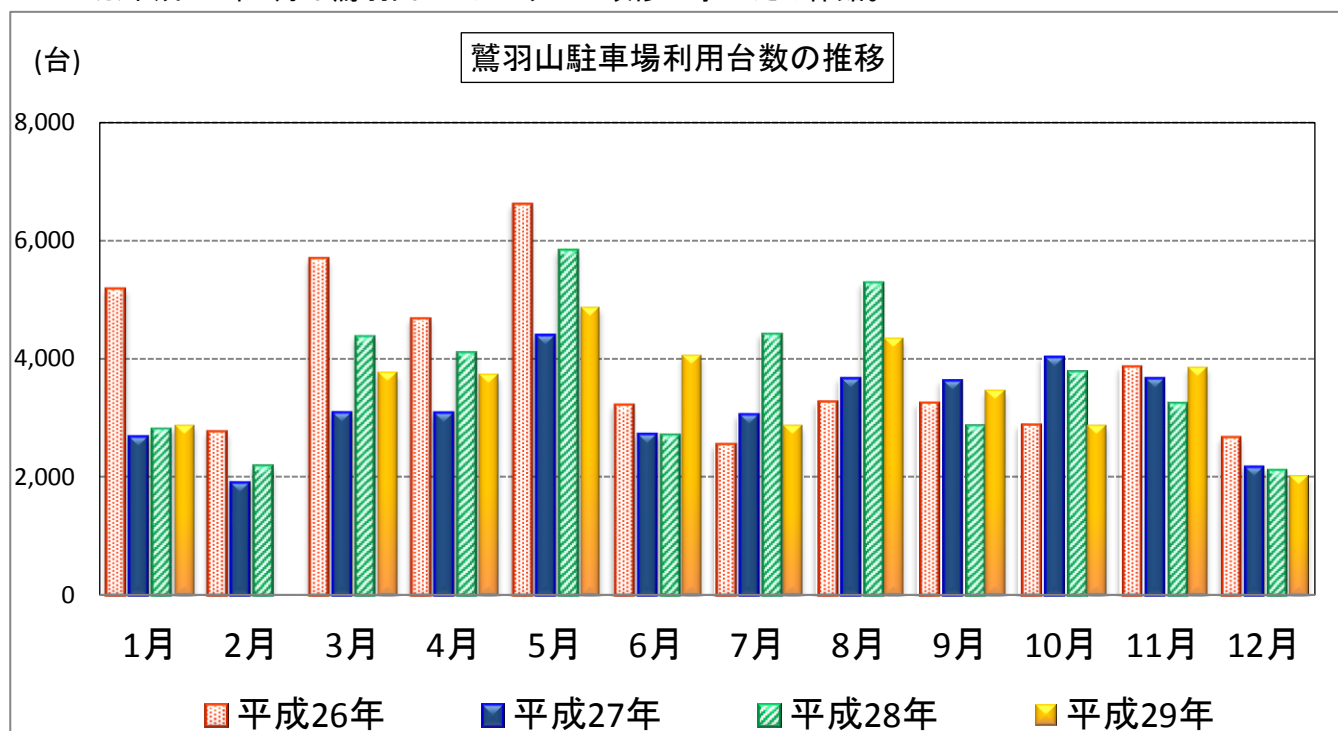
3 鷺羽山駐車場利用台数の推移

(単位:台)

年 月	平成26年			平成27年			平成28年			平成29年			前年比 (%)
	バス	乗用車	合計	バス	乗用車	合計	バス	乗用車	合計	バス	乗用車	合計	
1月	59	5,125	5,184	49	2,635	2,684	30	2,790	2,820	13	2,860	2,873	101.9
2月	30	2,740	2,770	36	1,875	1,911	37	2,160	2,197	0	0	0	0.0
3月	92	5,610	5,702	63	3,030	3,093	50	3,425	3,475	27	3,740	3,767	108.4
4月	71	4,610	4,681	56	3,030	3,086	45	4,060	4,105	29	3,710	3,739	91.1
5月	118	6,500	6,618	72	4,320	4,392	51	5,780	5,831	34	4,840	4,874	83.6
6月	61	3,160	3,221	46	2,680	2,726	30	2,690	2,720	50	4,010	4,060	149.3
7月	60	2,495	2,555	48	3,010	3,058	46	4,370	4,416	35	2,830	2,865	64.9
8月	55	3,220	3,275	68	3,600	3,668	31	5,250	5,281	27	4,320	4,347	82.3
9月	63	3,190	3,253	61	3,570	3,631	43	2,830	2,873	40	3,420	3,460	120.4
10月	78	2,810	2,888	94	3,930	4,024	37	3,750	3,787	62	2,805	2,867	75.7
11月	67	3,800	3,867	86	3,580	3,666	52	3,200	3,252	99	3,750	3,849	118.4
12月	67	2,610	2,677	57	2,120	2,177	23	2,100	2,123	32	1,990	2,022	95.2
計	821	45,870	46,691	736	37,380	38,116	475	42,405	42,880	448	38,275	38,723	90.3

資料:倉敷市 観光課

※平成29年2月は鷺羽山レストハウスが改修工事のため休館。



4 瀬戸中央自動車道通行台数の推移

(1) 瀬戸中央自動車道通行台数の推移

(単位:台)

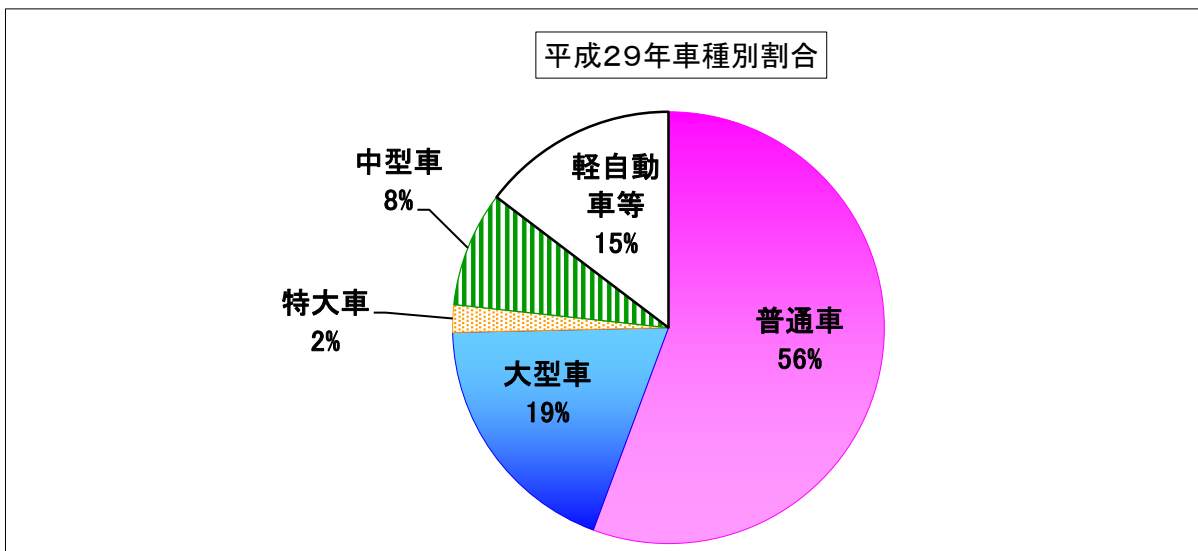
年 月	平成25年	平成26年	平成27年	平成28年	平成29年	構成比 (%)
1月	603,959	634,155	620,342	630,402	639,730	7.8
2月	528,534	506,193	538,131	558,259	547,796	6.7
3月	671,282	703,592	681,577	700,345	731,946	8.9
4月	607,809	593,168	609,914	647,489	662,453	8.1
5月	706,989	724,361	765,114	746,267	786,656	9.6
6月	557,540	565,361	568,309	580,822	611,499	7.5
7月	619,351	614,157	620,213	668,702	678,935	8.3
8月	785,625	773,804	808,076	828,886	848,236	10.4
9月	634,543	622,190	705,468	629,151	641,242	7.8
10月	610,082	609,839	662,257	679,053	663,551	8.1
11月	633,864	650,595	645,600	657,721	697,448	8.5
12月	629,497	623,575	644,817	673,306	680,569	8.3
合計	7,589,075	7,620,990	7,869,818	8,000,403	8,190,061	100.0
前年比(%)	103.7	100.4	103.3	101.7	102.4	

資料:本州四国連絡高速道路(株)

(2) 車種別通行台数の推移

(単位:台)

年 車種	平成25年	前年比 (%)	平成26年	前年比 (%)	平成27年	前年比 (%)	平成28年	前年比 (%)	平成29年	前年比 (%)
普通車	4,409,800	101.7	4,288,659	97.3	4,422,213	103.1	4,475,759	101.2	4,559,011	101.9
大型車	1,397,303	104.6	1,482,734	106.1	1,500,472	101.2	1,514,864	101.0	1,554,872	102.6
特大車	151,950	100.8	159,633	105.1	157,630	98.7	159,849	101.4	168,489	105.4
中型車	649,471	108.1	670,255	103.2	675,480	100.8	689,649	102.1	707,036	102.5
軽自動車等	980,551	109.2	1,019,709	104.0	1,114,023	109.2	1,160,282	104.2	1,200,653	103.5



5 宿泊者数

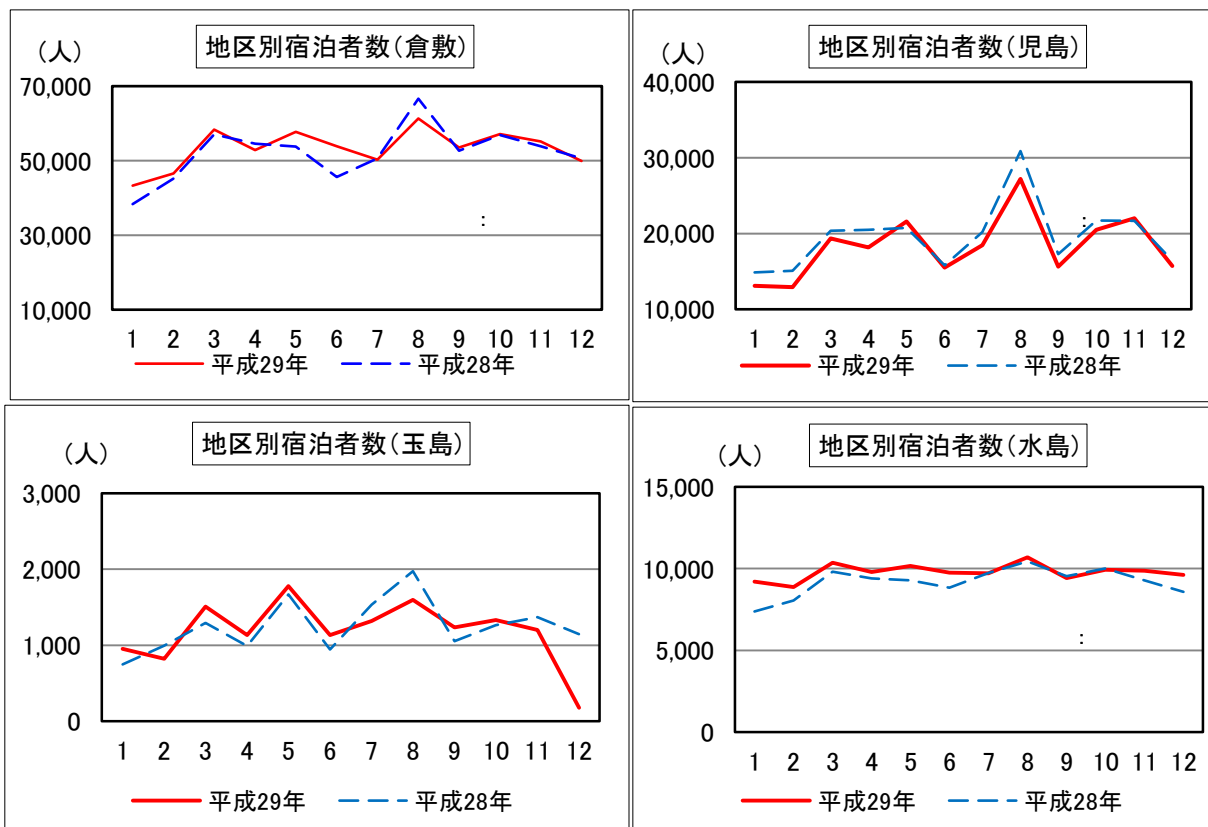
(1) 地区別宿泊者数

(単位:人)

地区 月	倉敷		児島		水島		玉島		合計	
	平成29年	平成28年	平成29年	平成28年	平成29年	平成28年	平成29年	平成28年	平成29年	平成28年
1月	43,304	38,341	13,086	14,866	9,200	7,376	952	747	66,542	61,330
2月	46,564	45,227	12,923	15,085	8,865	8,056	822	996	69,174	69,364
3月	58,358	57,024	19,351	20,357	10,370	9,809	1,508	1,293	89,587	88,483
4月	52,864	54,573	18,174	20,468	9,798	9,392	1,132	990	81,968	85,423
5月	57,750	53,814	21,564	20,756	10,158	9,284	1,778	1,669	91,250	85,523
6月	53,904	45,656	15,489	15,806	9,757	8,837	1,135	945	80,285	71,244
7月	50,255	50,640	18,476	20,176	9,708	9,742	1,319	1,532	79,758	82,090
8月	61,317	66,634	27,199	30,875	10,694	10,442	1,596	1,974	100,806	109,925
9月	53,483	52,641	15,649	17,286	9,416	9,529	1,236	1,054	79,784	80,510
10月	57,115	56,847	20,501	21,713	9,930	10,008	1,331	1,263	88,877	89,831
11月	55,194	53,828	22,024	21,667	9,869	9,284	1,200	1,371	88,287	86,150
12月	49,877	50,594	15,721	16,449	9,611	8,577	175	1,147	75,384	76,767
合計	639,985	625,819	220,157	235,504	117,376	110,336	14,184	14,981	991,702	986,640
構成比 (%)	64.5	63.4	22.2	23.9	11.8	11.2	1.4	1.5	100.0	100.0

資料:(公社)倉敷観光コンベンションビューロー

※(公社)倉敷観光コンベンションビューロー加盟の回答対象宿泊施設
 倉敷地区 17施設(収容人員2,888人)
 児島地区 8施設(収容人員1,941人)
 水島地区 3施設(収容人員 674人)
 玉島地区 2施設(収容人員 116人)
 計 30施設(収容人員5,619人)



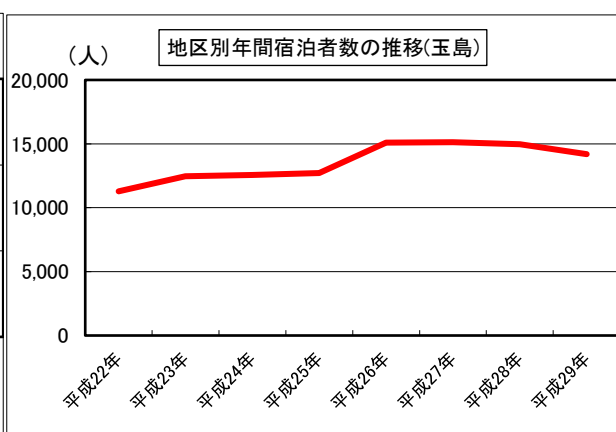
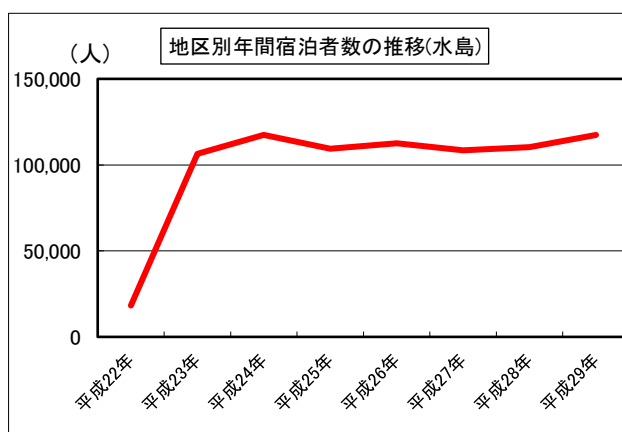
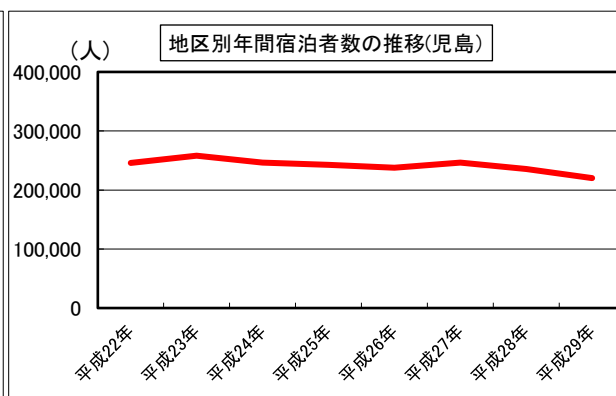
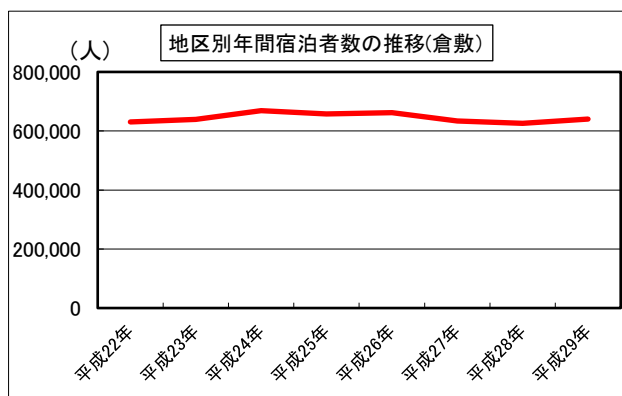
(2) 地区別年間宿泊者数の推移

(単位:人)

地区 年	倉敷	前年比 (%)	児島	前年比 (%)	水島	前年比 (%)	玉島	前年比 (%)	合計	前年比 (%)
平成22年	630,765	103.8	246,102	94.0	18,260	68.6	11,285	96.0	906,412	99.8
平成23年	638,838	101.3	258,123	104.9	106,456	583.0	12,460	110.4	1,015,877	112.1
平成24年	668,768	104.7	246,634	95.5	117,442	110.3	12,559	100.8	1,045,403	102.9
平成25年	657,923	98.4	242,730	98.4	109,358	93.1	12,713	101.2	1,022,724	97.8
平成26年	661,510	100.5	237,742	97.9	112,530	102.9	15,087	118.7	1,026,869	100.4
平成27年	633,328	95.7	246,159	103.5	108,406	96.3	15,128	100.3	1,003,021	97.7
平成28年	625,819	98.8	235,504	95.7	110,336	101.8	14,981	99.0	986,640	98.4
平成29年	639,985	102.3	220,157	93.5	117,376	106.4	14,184	94.7	991,702	100.5

資料:(公社)倉敷観光コンベンションビューロー

※(公社)倉敷観光コンベンションビューロー加盟の回答対象宿泊施設



(3) 施設別宿泊者数

(単位:人)

施設 月	ホテル	旅館	公的施設	合計	前年比 (%)
1月	55,370	9,118	2,054	66,542	108.5
2月	58,392	9,018	1,764	69,174	99.7
3月	71,841	14,015	3,731	89,587	101.2
4月	66,593	12,837	2,538	81,968	96.0
5月	71,847	15,200	4,203	91,250	106.7
6月	66,829	10,672	2,784	80,285	112.7
7月	64,028	12,918	2,812	79,758	97.2
8月	76,573	19,301	4,932	100,806	91.7
9月	66,573	10,435	2,776	79,784	99.1
10月	70,348	14,915	3,614	88,877	98.9
11月	69,370	16,029	2,888	88,287	102.5
12月	62,763	10,935	1,686	75,384	98.2
合計	800,527	155,393	35,782	991,702	100.5
構成比(%)	80.7	15.7	3.6	100.0	—

資料:(公社)倉敷観光コンベンションビューロー

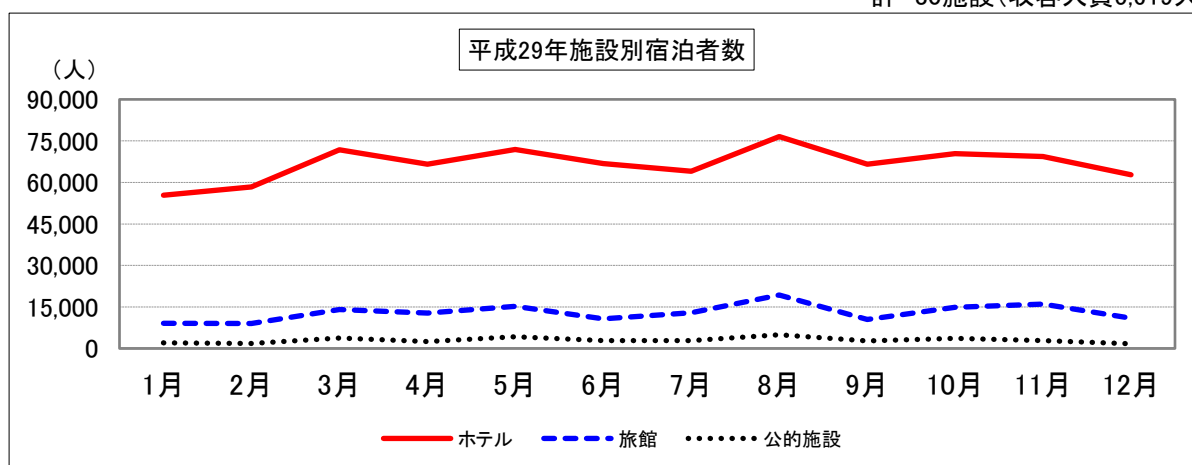
※(公社)倉敷観光コンベンションビューロー加盟の回答対象宿泊施設

ホテル17施設(収容人員3,818人)

旅館10施設(収容人員1,498人)

公的施設 3施設(収容人員 303人)

計 30施設(収容人員5,619人)



(4) 施設別年間宿泊者数の推移

(単位:人)

施設 年	ホテル	前年比 (%)	旅館	前年比 (%)	公的施設	前年比 (%)	合計	前年比 (%)
平成23年	773,288	119.0	196,778	100.1	45,811	76.4	1,015,877	112.1
平成24年	808,671	104.6	202,725	103.0	34,007	74.2	1,045,403	102.9
平成25年	798,079	98.7	187,987	92.7	36,658	107.8	1,022,724	97.8
平成26年	812,829	101.8	179,839	95.7	34,201	93.3	1,026,869	100.4
平成27年	779,322	95.9	190,894	106.1	32,805	95.9	1,003,021	97.7
平成28年	767,587	98.5	185,231	97.0	33,822	103.1	986,640	98.4
平成29年	800,527	104.3	155,393	83.9	35,782	105.8	991,702	100.5

資料:(公社)倉敷観光コンベンションビューロー

(5) 市有宿泊施設宿泊者数の推移

(単位:人)

施設名 年	国民宿舎良寛荘	国民宿舎王子が岳	鷲羽山ユースホステル	山陽ハイツ
平成14年	12,033	12,903	2,133	14,832
平成15年	12,304	13,202	1,965	—
平成16年	11,706	12,004	2,385	—
平成17年	11,666	12,685	1,767	20,236
平成18年	11,182	11,403	1,726	19,472
平成19年	9,914	9,919	2,178	19,676
平成20年	9,173	10,731	2,290	21,088
平成21年	7,827	10,321	2,345	22,122
平成22年	8,136	10,704	1,957	22,187
平成23年	9,206	12,237	2,243	20,292
平成24年	10,677	3,115	977	20,304
平成25年	11,315	—	1,138	22,559
平成26年	13,329	—	1,266	19,850
平成27年	13,220	—	258	17,351
平成28年	13,230	—	—	18,644
平成29年	12,661	—	—	21,463
前年比(%)	95.7	—	—	115.1

資料:倉敷市 観光課 ほか

※山陽ハイツについては平成23年分から、暦年での集計。

倉敷市有宿泊施設

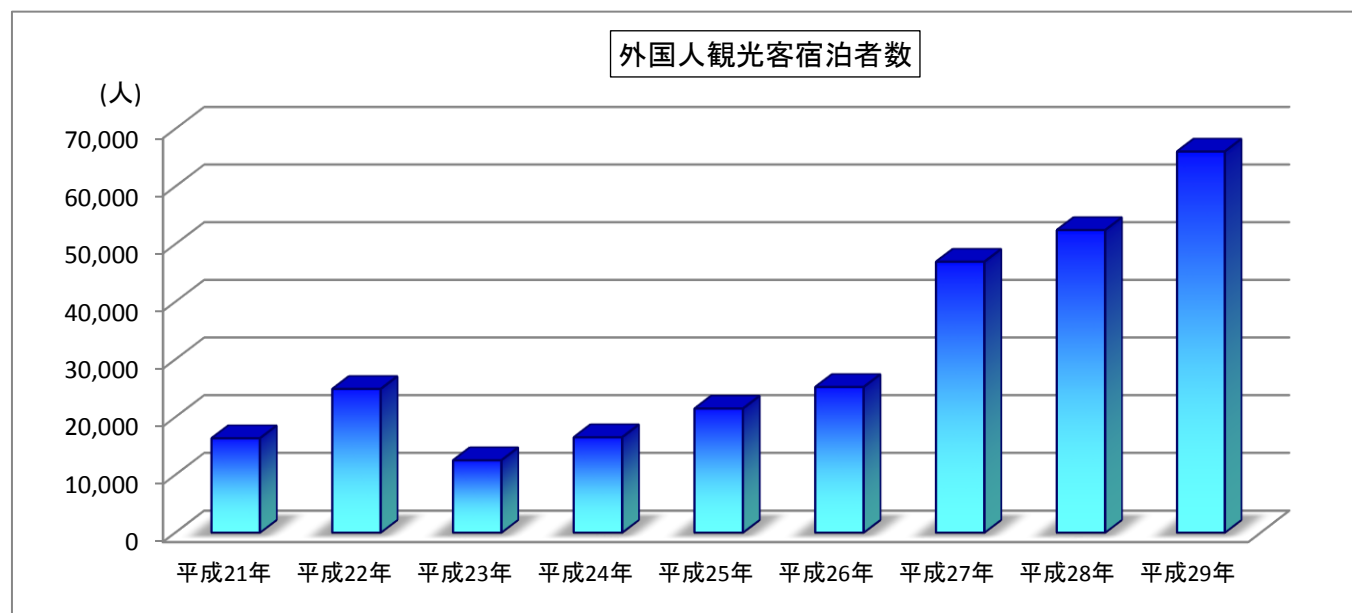
- 国民宿舎良寛荘 倉敷市玉島柏島478
- 国民宿舎王子が岳 倉敷市児島唐琴町1421-1
(平成24年3月末で廃止)
- 鷲羽山ユースホステル 倉敷市大島1666-1
(平成27年3月末で廃止)
- 山陽ハイツ 倉敷市有城1995-2

6 外国人観光客数

(1) 外国人観光客宿泊者数の推移

年 宿泊者数	平成21年	平成22年	平成23年	平成24年	平成25年	平成26年	平成27年	平成28年	平成29年
宿泊者数 (人)	16,337	24,878	12,527	16,508	21,478	25,219	46,948	52,437	66,072
前年比(%)	81.6	152.3	50.4	131.8	130.1	117.4	186.2	111.7	126.0

資料：(公社)倉敷観光コンベンションビューロー



(2) 月別外国人案内所利用者数の推移

(単位：人)

年 月	平成22年	平成23年	平成24年	平成25年	平成26年	平成27年	平成28年	平成29年	前年比(%)
1月	585	572	605	649	734	967	1,770	2,630	148.6
2月	562	465	355	916	488	1,325	2,226	2,281	102.5
3月	1,068	695	860	794	821	1,589	2,567	2,865	111.6
4月	1,716	528	1,363	1,599	1,917	2,674	3,213	3,423	106.5
5月	1,169	626	950	1,234	1,483	2,408	2,456	3,093	125.9
6月	797	519	725	1,186	1,162	1,816	2,700	2,536	93.9
7月	1,332	801	1,136	1,439	1,764	2,884	4,403	3,847	87.4
8月	1,783	1,098	1,095	1,416	1,929	2,692	3,746	3,274	87.4
9月	1,162	896	802	1,078	1,684	2,011	3,095	2,399	77.5
10月	1,555	971	1,162	1,516	1,956	2,817	3,732	3,344	89.6
11月	1,280	742	976	1,327	1,884	2,601	3,413	2,855	83.7
12月	543	554	682	614	1,181	1,791	2,334	2,163	92.7
合計	13,552	8,467	10,711	13,768	17,003	25,575	35,655	34,710	97.3

資料：(公社)倉敷観光コンベンションビューロー

7 修学旅行生

(1) 修学旅行生数の推移(宿泊数)

年	学生別	学校数			生徒数		
		校数(校)	前年比(%)	割合(%)	人数(人)	前年比(%)	割合(%)
26年	小学生	102	90.3%	70.3%	8,303	85.1%	58.0%
	中学生	8	66.7%	5.5%	1,754	107.5%	12.2%
	高校生	23	95.8%	15.9%	3,744	96.0%	26.1%
	その他	12	85.7%	8.3%	523	79.6%	3.7%
	合計	145	89.0%	100.0%	14,324	89.8%	100.0%
27年	小学生	97	95.1%	68.8%	8,381	100.9%	60.3%
	中学生	13	162.5%	9.2%	1,848	105.4%	13.3%
	高校生	16	69.6%	11.4%	2,693	71.9%	19.4%
	その他	15	125.0%	10.6%	975	186.4%	7.0%
	合計	141	97.2%	100.0%	13,897	97.0%	100.0%
28年	小学生	86	88.7%	64.7%	7,016	83.7%	54.1%
	中学生	8	61.5%	6.0%	1,142	61.8%	8.8%
	高校生	25	156.3%	18.8%	4,201	156.0%	32.4%
	その他	14	93.3%	10.5%	605	62.1%	4.7%
	合計	133	94.3%	100.0%	12,964	93.3%	100.0%
29年	小学生	86	100.0%	54.4%	7,030	100.2%	48.7%
	中学生	9	112.5%	5.7%	1,324	115.9%	9.2%
	高校生	19	76.0%	12.0%	4,155	98.9%	28.8%
	その他	44	314.3%	27.9%	1,927	318.5%	13.3%
	合計	158	118.8%	100.0%	14,436	111.4%	100.0%

資料:(公社)岡山県観光連盟

(2) 地方別修学旅行学校数(宿泊数)

(単位:校)

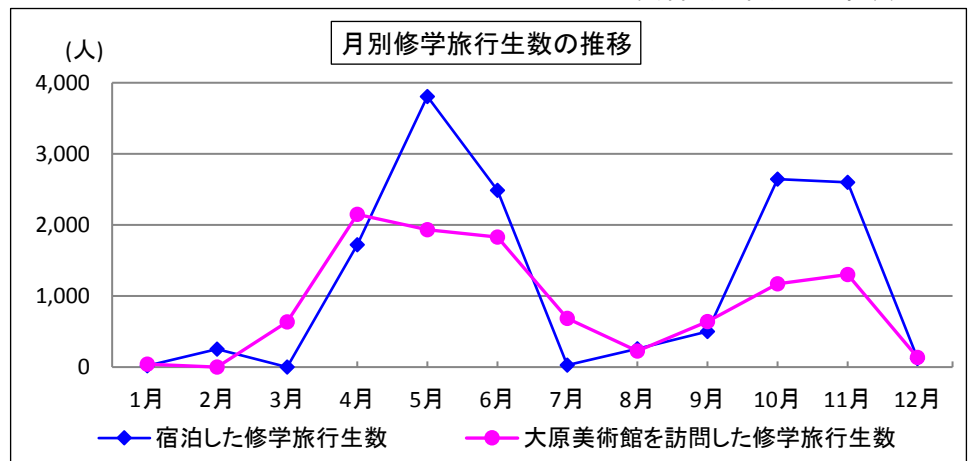
地方	都道府県名	学校数	地方	都道府県名	学校数	地方	都道府県名	学校数	地方	都道府県名	学校数	地方	都道府県名	学校数	
北海道	北海道	0	関東	茨城	0	中部	新潟	0	近畿	三重	2	四国	徳島	0	
	合計	0		栃木	0		富山	0		滋賀	3		香川	0	
東北	青森	0		群馬	0		石川	1		京都	21		愛媛	2	
	岩手	0		埼玉	1		福井	0		大阪	49		高知	21	
	宮城	1		千葉	1		山梨	3		兵庫	5		合計	23	
	秋田	0		東京	6		長野	2	奈良	5	九州	福岡	1		
	山形	1		神奈川	2		岐阜	0	和歌山	0		佐賀	0		
	福島	0		合計	10		静岡	3	合計	85		熊本	1		
	合計	2		愛知	11		合計	20	中国	鳥取		2	大分	0	
		合計		20	合計		20	鳥根	4	宮崎		0			
その他	海外	0						山口	6	鹿児島	1				
								合計	15	沖縄	0				
										合計	3				
											合計	158			
											合計	158			

資料:(公社)岡山県観光連盟

(3) 月別修学旅行生数(宿泊数)

月	人数(人)	割合(%)
1月	20	0.1
2月	251	1.8
3月	0	0.0
4月	1,723	11.9
5月	3,808	26.4
6月	2,486	17.2
7月	28	0.2
8月	258	1.8
9月	500	3.5
10月	2,642	18.3
11月	2,599	18.0
12月	121	0.8
合計	14,436	100.0

資料:(公社)岡山県観光連盟



(4) 修学旅行生数の推移(大原美術館訪問数)

年	学生別	学 校 数			生 徒 数		
		校 数(校)	前 年 比(%)	割 合(%)	人 数(人)	前 年 比(%)	割 合(%)
26年	小学生	18	69.2%	15.3%	1,512	72.8%	14.5%
	中学生	22	100.0%	18.6%	2,060	94.4%	19.7%
	高校生	46	100.0%	39.0%	5,365	98.4%	51.3%
	その他	32	1600.0%	27.1%	1,517	5056.7%	14.5%
	合計	118	122.9%	100.0%	10,454	107.3%	100.0%
27年	小学生	19	105.6%	17.6%	1,544	102.1%	14.4%
	中学生	16	72.7%	14.8%	1,641	79.7%	15.3%
	高校生	52	113.0%	48.2%	6,755	125.9%	63.2%
	その他	21	65.6%	19.4%	758	50.0%	7.1%
	合計	108	91.5%	100.0%	10,698	102.3%	100.0%
28年	小学生	18	94.7%	15.4%	1,606	104.0%	14.3%
	中学生	30	187.5%	25.6%	2,776	169.2%	24.8%
	高校生	46	88.5%	39.3%	5,789	85.7%	51.6%
	その他	23	109.5%	19.7%	1,038	136.9%	9.3%
	合計	117	108.3%	100.0%	11,209	104.8%	100.0%
29年	小学生	12	66.7%	10.9%	853	53.1%	7.9%
	中学生	20	66.7%	18.2%	2,392	86.2%	22.3%
	高校生	55	119.6%	50.0%	6,628	114.5%	61.6%
	その他	23	100.0%	20.9%	881	84.9%	8.2%
	合計	110	94.0%	100.0%	10,754	95.9%	100.0%

資料:(公社)岡山県観光連盟

(5) 地方別修学旅行学校数(大原美術館訪問数)

(単位:校)

地方	都道府 県名	学校数	地方	都道府 県名	学校数	地方	都道府 県名	学校数	地方	都道府 県名	学校数	地方	都道府 県名	学校数
北海道	北海道	0	関東	茨城	0	中部	新潟	0	近畿	三重	3	四国	徳島	5
	合計	0		栃木	2		富山	0		滋賀	2		香川	14
東北	青森	0		群馬	0		石川	0		京都	9		愛媛	3
	岩手	0		埼玉	0		福井	0		大阪	10		高知	1
	宮城	2		千葉	1		山梨	0		兵庫	8		合計	23
	秋田	0		東京	8		長野	1		奈良	2	九州	福岡	0
	山形	0		神奈川	0		岐阜	0		和歌山	1		佐賀	1
	福島	0		合計	11		静岡	3		合計	35		長崎	0
合計	2				愛知		9	中国		鳥取	1		熊本	0
					合計		13	鳥根		4	大分		0	
その他	海外	3								広島	16	宮崎	0	
							山口	1	沖縄	0			合計	1
							合計	22	総計	110				

(6) 月別修学旅行生数(大原美術館訪問数)

月	人数	人 数(人)	割 合(%)
1月		42	0.4
2月		0	0.0
3月		635	5.9
4月		2,149	20.0
5月		1,933	18.0
6月		1,831	17.0
7月		687	6.4
8月		228	2.1
9月		642	6.0
10月		1,173	10.9
11月		1,300	12.1
12月		134	1.2
合 計		10,754	100.0

資料:(公社)岡山県観光連盟

資料:(公社)岡山県観光連盟

8 入場者数

(1) 月別観光施設入場者数

施設名 \ 月	1月	2月	3月	4月	5月	6月	7月
大原美術館	13,828	15,369	24,015	25,010	37,277	24,029	23,224
倉敷民藝館	375	623	1,941	1,120	1,452	1,406	650
倉敷考古館	159	385	274	224	571	396	279
倉紡記念館	887	983	1,475	1,401	2,096	2,271	2,493
大橋家住宅	408	571	1,507	1,955	1,889	1,220	1,311
日本郷土玩具館	214	434	352	542	760	516	582
市立自然史博物館	2,130	5,135	2,517	2,292	2,720	2,282	7,580
倉敷市立美術館	7,521	18,249	5,160	4,026	3,616	5,904	7,596
桃太郎のからくり博物館	2,178	2,251	3,452	2,405	4,022	1,782	3,297
加計美術館	2,812	3,069	5,273	7,124	12,694	6,992	6,841
倉敷市歴史民俗資料館	141	156	144	166	82	104	105
由加山・蓮台寺	185	344	330	569	352	266	212
野崎家旧宅	624	2,935	5,858	1,874	2,692	1,801	1,746
鷲羽山ビジターセンター	1,327	1,576	2,960	2,463	2,727	2,059	1,815
むかし下津井回船問屋	1,324	2,372	4,553	4,095	6,255	3,331	4,162
ベティスミズシーズンミュージアム	1,050	998	1,707	1,322	2,025	1,245	1,511
玉島歴史民俗海洋資料室	1,170	1,065	1,379	1,019	967	1,148	1,816
旧柚木家住宅	267	578	859	584	492	990	486
倉敷科学センター宇宙劇場	2,060	4,238	3,813	2,510	3,571	3,787	7,943
倉敷科学センター展示室	3,115	4,555	4,753	4,036	5,703	5,228	10,567
福田歴史民俗資料館	138	26	27	14	19	15	23
磯崎眠亀記念館	191	415	217	200	257	202	135
計	42,104	66,327	72,566	64,951	92,239	66,974	84,374

(単位:人)

8月	9月	10月	11月	12月	合計	前年比	施設名
35,205	23,775	38,209	29,742	12,630	302,313	89.5	大原美術館
1,151	2,978	1,207	1,064	2,077	16,044	61.2	倉敷民藝館
367	195	486	271	128	3,735	106.2	倉敷考古館
3,583	2,243	2,250	2,443	1,850	23,975	136.7	倉紡記念館
1,707	1,488	1,715	1,375	503	15,649	92.0	大橋家住宅
666	460	1,066	610	352	6,554	77.9	日本郷土玩具館
9,469	4,704	3,895	10,912	1,721	55,357	99.9	市立自然史博物館
4,906	6,394	8,968	10,618	4,106	87,064	106.1	倉敷市立美術館
8,122	2,763	2,851	2,859	2,531	38,513	103.4	桃太郎のからくり博物館
8,583	7,149	6,636	5,206	2,840	75,219	108.2	加計美術館
129	70	149	113	94	1,453	110.5	倉敷市歴史民俗資料館
146	152	695	1,094	130	4,475	104.2	由加山・蓮台寺
1,406	1,706	2,444	2,396	884	26,366	86.1	野崎家旧宅
2,409	2,051	2,009	2,319	1,859	25,574	104.8	鷺羽山ビジターセンター
3,757	3,623	3,755	4,502	2,742	44,471	150.4	むかし下津井回船問屋
2,593	1,389	2,096	2,082	1,274	19,292	91.6	ベティスミズシーズンズミュージアム
1,200	1,035	1,271	1,191	922	14,183	96.5	玉島歴史民俗海洋資料室
651	756	694	1,187	553	8,097	137.0	旧柚木家住宅
16,468	5,354	7,084	3,291	2,053	62,172	119.6	倉敷科学センター宇宙劇場
22,602	8,660	11,424	4,878	2,399	87,920	111.3	倉敷科学センター展示室
29	15	17	15	16	354	94.4	福田歴史民俗資料館
119	210	199	1,268	158	3,571	100.0	磯崎眠亀記念館
125,268	77,170	99,120	89,436	41,822	922,351	101.7	計

資料:岡山県 観光課

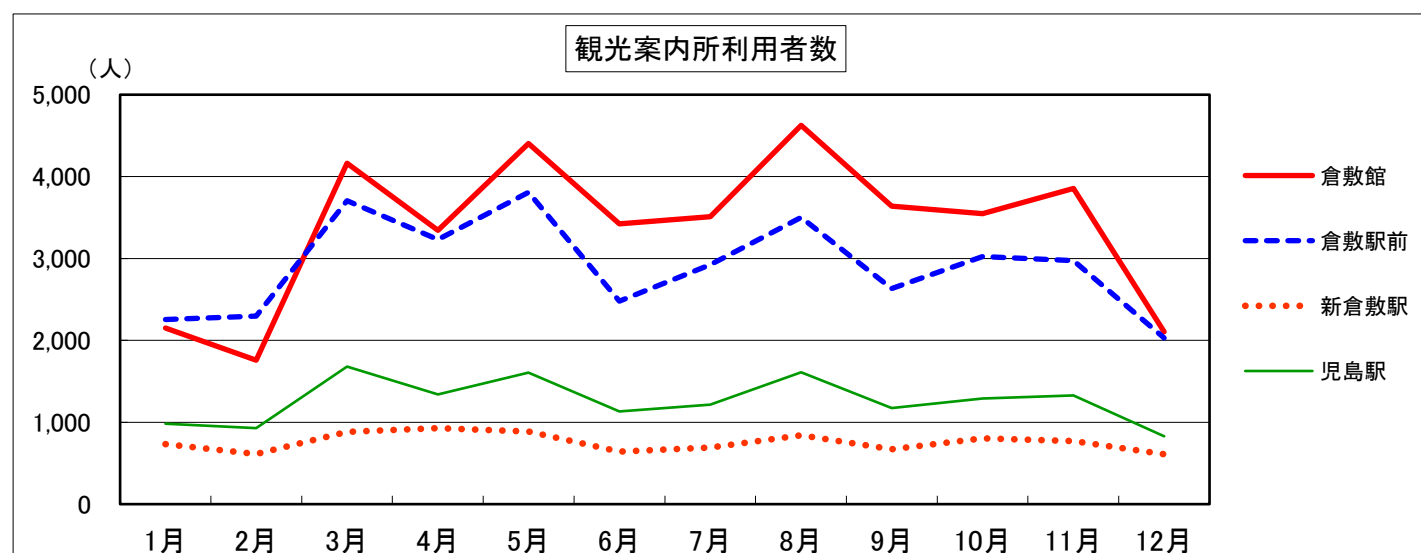
児島虎次郎記念館の入場者数は大原美術館に含む

(2) 観光案内所利用者数

(単位:人)

案内所名 月	倉敷館	倉敷駅前	新倉敷駅	児島駅	合計	内 外国人利用者数				
						倉敷館	倉敷駅前	新倉敷駅	児島駅	合計
1月	2,151	2,253	735	982	6,121	1,341	1,037	13	239	2,630
2月	1,758	2,297	612	929	5,596	1,090	917	13	261	2,281
3月	4,161	3,704	882	1,680	10,427	1,338	1,250	22	255	2,865
4月	3,345	3,233	928	1,338	8,844	1,504	1,659	26	234	3,423
5月	4,403	3,808	885	1,605	10,701	1,391	1,360	19	323	3,093
6月	3,421	2,478	643	1,133	7,675	1,354	952	16	214	2,536
7月	3,509	2,926	692	1,216	8,343	2,000	1,588	35	224	3,847
8月	4,626	3,501	842	1,609	10,578	1,553	1,485	30	206	3,274
9月	3,640	2,635	671	1,175	8,121	1,180	1,048	8	163	2,399
10月	3,549	3,023	804	1,291	8,667	1,500	1,547	19	278	3,344
11月	3,857	2,975	772	1,328	8,932	1,142	1,353	34	326	2,855
12月	2,107	2,030	610	829	5,576	853	1,096	14	200	2,163
合計	40,527	34,863	9,076	15,115	99,581	16,246	15,292	249	2,923	34,710

資料:(公社)倉敷観光コンベンションビューロー



(3) 観光休憩所利用者数の推移

(単位:人)

年 月	平成21年	平成22年	平成23年	平成24年	平成25年	平成26年	平成27年	平成28年	平成29年	前年比 (%)
1月	6,390	7,385	8,119	7,075	8,436	5,337	4,651	4,636	4,475	96.5
2月	8,712	9,153	10,177	8,847	8,975	6,918	6,600	6,170	7,246	117.4
3月	9,284	8,661	9,093	9,353	9,195	6,532	5,966	6,047	5,238	86.6
4月	6,884	8,610	9,257	7,295	7,881	6,513	6,665	6,692	4,501	67.3
5月	8,437	10,307	10,905	6,704	7,827	6,553	7,343	7,831	5,731	73.2
6月	9,099	9,421	10,564	5,285	5,147	5,038	5,399	6,216	5,176	83.3
7月	11,596	11,797	11,040	9,873	6,082	5,700	7,564	8,316	8,072	97.1
8月	10,677	12,037	11,339	10,261	8,064	7,297	6,951	8,098	9,176	113.3
9月	12,205	12,395	10,830	9,861	7,303	6,489	6,083	7,434	5,539	74.5
10月	11,521	11,833	12,558	12,494	7,456	6,946	7,093	7,369	6,602	89.6
11月	16,291	18,335	14,441	11,392	7,949	10,127	14,732	9,476	8,076	85.2
12月	5,908	7,446	6,968	7,849	5,428	4,449	4,155	4,910	4,498	91.6
合計	117,004	127,380	125,291	106,289	89,743	77,899	83,202	83,195	74,330	89.3

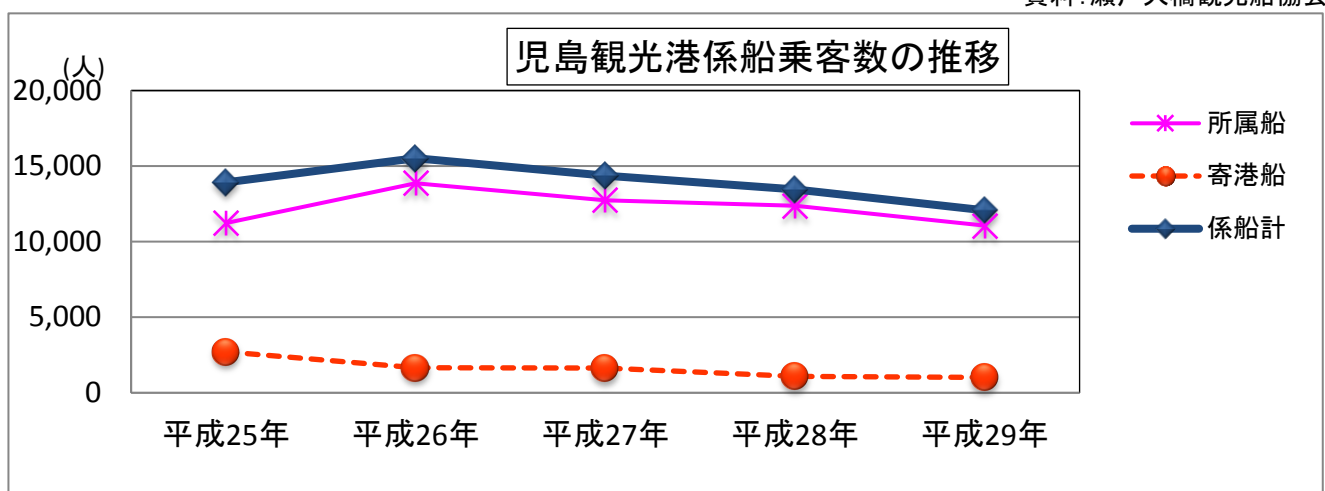
資料:(公社)倉敷観光コンベンションビューロー

9 児島観光港係船船舶数の推移

(1) 児島観光港係船船舶数の推移

船舶数 年	観光船協会所属船				寄港船				係船計			
	隻数 (隻)	延トン数 (t)	乗客数 (人)	前年比 (%)	隻数 (隻)	延トン数 (t)	乗客数 (人)	前年比 (%)	隻数 (隻)	延トン数 (t)	乗客数 (人)	前年比 (%)
平成25年	791	14,795	11,229	95.9	94	1,997	2,701	125.9	885	16,792	13,930	100.5
平成26年	861	16,035	13,862	123.4	73	1,560	1,658	61.4	934	17,595	15,520	111.4
平成27年	871	16,258	12,729	91.8	66	1,293	1,632	98.4	937	17,551	14,361	92.5
平成28年	837	15,651	12,380	97.3	42	842	1,070	65.6	879	16,493	13,450	93.7
平成29年	803	14,988	11,060	89.3	45	877	1,010	94.4	848	15,865	12,070	89.7

資料：瀬戸大橋観光船協会



(2) 月別児島観光港係船船舶数

船舶数	観光船協会所属船			寄港船			係船計		
	隻数 (隻)	延トン数 (t)	乗客数 (人)	隻数 (隻)	延トン数 (t)	乗客数 (人)	隻数 (隻)	延トン数 (t)	乗客数 (人)
1月	22	410	282	0	0	0	22	410	282
2月	17	320	191	0	0	0	17	320	191
3月	29	545	280	0	0	0	29	545	280
4月	77	1,438	1,006	10	184	265	87	1,622	1,271
5月	93	1,735	1,462	2	36	28	95	1,771	1,490
6月	85	1,588	985	3	55	110	88	1,643	1,095
7月	67	1,247	904	0	0	0	67	1,247	904
8月	115	2,130	1,869	8	192	219	123	2,322	2,088
9月	93	1,742	872	2	38	71	95	1,780	943
10月	94	1,761	1,421	7	130	74	101	1,891	1,495
11月	82	1,534	1,456	9	168	153	91	1,702	1,609
12月	29	538	332	4	74	90	33	612	422
計	803	14,988	11,060	45	877	1,010	848	15,865	12,070

資料：瀬戸大橋観光船協会

10 沙美海水浴場利用者数の推移

(単位:人)

年	利用者数(人)	前年比(%)
平成19年	30,000	100.0
平成20年	50,000	166.7
平成21年	50,000	100.0
平成22年	50,000	100.0
平成23年	48,000	96.0
平成24年	40,000	83.3
平成25年	47,000	117.5
平成26年	43,500	92.6
平成27年	43,900	100.9
平成28年	54,900	125.1
平成29年	48,400	88.2

資料:沙美海水浴場運営委員会

《出典》

- ・岡山県観光課
- ・(公社)岡山県観光連盟
- ・(公社)倉敷観光コンベンションビューロー
- ・瀬戸大橋観光船協会
- ・沙美海水浴場運営委員会
- ・本州四国連絡高速道路(株)