

～ 令和元年 ～

# 倉敷市観光統計書

倉敷市文化産業局文化観光部観光課

# はじめに

この統計書は、令和元年（1月～12月）の1年間における、観光客の動向を取りまとめたものであり、本市における観光の現状を示したものです。

本市は、瀬戸内海に面した、広島と大阪の中間に位置する人口48万人の中核市です。瀬戸内の穏やかな気候と高梁川がもたらした豊かな大地に恵まれた本市は、江戸時代には商人の町、明治時代には繊維産業の町、近年は工業都市、そして「個性豊かな魅力あふれる」文化観光都市として発展してきました。

本市は、白壁の建物や柳並木が美しい倉敷美観地区のある「倉敷地区」をはじめ、瀬戸大橋のたもとに位置し、瀬戸内海国立公園から見られる多島美など雄大な景色を楽しむことのできる「児島地区」や、日本有数の工業地帯でありコンビナートの夜景が美しい「水島地区」、港町として栄えたノスタルジックな町並みを残し、白桃の産地としても有名な「玉島地区」、マスカットやスイートピーの一大産地である「船穂地区」、古代吉備の史跡が多く残る、静かで美しい竹林の町「真備地区」、桃太郎の伝説に登場する史跡や、県最大の野球場であるマスカットスタジアムを擁する「庄地区」、岡山県南のい草産業発展の礎となった「茶屋町地区」など、地域によって多彩な魅力を有しています。

平成29年4月28日、日本遺産として“一輪の綿花から始まる倉敷物語～和と洋が織りなす繊維のまち～”が認定されました。加えて、平成30年5月24日には“荒波を越えた男たちの夢が紡いだ異空間～北前船寄港地・船主集落～”及び、“「桃太郎伝説」の生まれたまち おかやま～古代吉備の遺産が誘<sup>いざな</sup>う鬼退治の物語～”が認定され、国内最多となる3つの日本遺産の認定を受けました。

平成30年7月豪雨の影響により前年は観光客数が落ち込みましたが、ふっこうクーポンの発行や旅行会社等による復興応援キャンペーンの実施により、令和元年に本市を訪れた観光客数は、市全体では520万8千人で、前年の481万9千人と比べて8.1%の増加、倉敷美観地区では328万3千人で、前年の312万3千人と比べて5.1%の増加となりました。

宿泊者数は、約94万9千人で前年に比べて1.0%の増加となりましたが、外国人観光客宿泊者数は、約7万7千人で前年に比べて0.7%の減少となりました。

おわりに、本統計書の作成にあたりまして、資料提供などに御協力いただきました関係各位の御厚意に対し、深く感謝いたしますとともに、今後とも御高配を賜りますようお願い申し上げます。

令和2年10月

# 目 次

1	観光客数	..... 1-3
	(1) 主要観光地別観光客数の推移(新基準:平成26年~)	
	(2) 観光トピックス	
	【参考】主要観光地別観光客数の推移(旧基準:平成元年~平成25年)	
2	観光バス入込台数	..... 4-5
	(1) 月別観光バス入込台数の推移	
	(2) 地方別観光バス入込台数の推移	
	(3) バス利用による外国人観光客数の推移	
3	鷲羽山駐車場利用台数	..... 6
4	瀬戸中央自動車道通行台数	..... 7
	(1) 月別瀬戸中央自動車道通行台数の推移	
	(2) 車種別瀬戸中央自動車道通行台数の推移	
5	宿泊者数	..... 8-11
	(1) 地区別宿泊者数	
	(2) 地区別年間宿泊者数の推移	
	(3) 施設別宿泊者数	
	(4) 施設別年間宿泊者数の推移	
	(5) 市有宿泊施設宿泊者数の推移	
6	外国人観光客数	..... 12
	(1) 外国人観光客宿泊者数の推移	
	(2) 月別外国人案内所利用者数の推移	
7	修学旅行者	..... 13-14
	(1) 修学旅行者数の推移(宿泊数)	
	(2) 地方別修学旅行学校数(宿泊数)	
	(3) 月別修学旅行者数(宿泊数)	
	(4) 修学旅行者数の推移(大原美術館訪問数)	
	(5) 地方別修学旅行学校数(大原美術館訪問数)	
	(6) 月別修学旅行者数(大原美術館訪問数)	
8	入場者数	..... 15-17
	(1) 月別観光施設入場者数	
	(2) 月別観光案内所利用者数	
	(3) 観光休憩所利用者数の推移	
9	児島観光港係船船舶数	..... 18
	(1) 児島観光港係船船舶数の推移	
	(2) 月別児島観光港係船船舶数	
10	沙美海水浴場利用者数	..... 19

# 1 観光客数

## (1) 主要観光地別観光客数の推移(新基準:平成26年～)

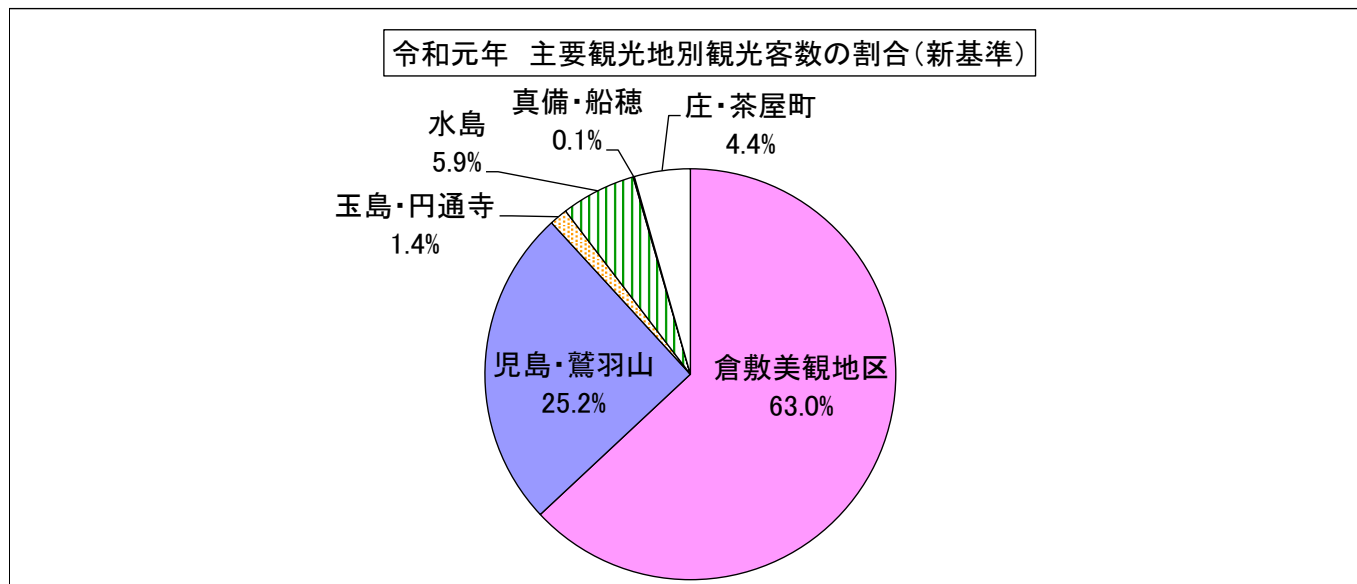
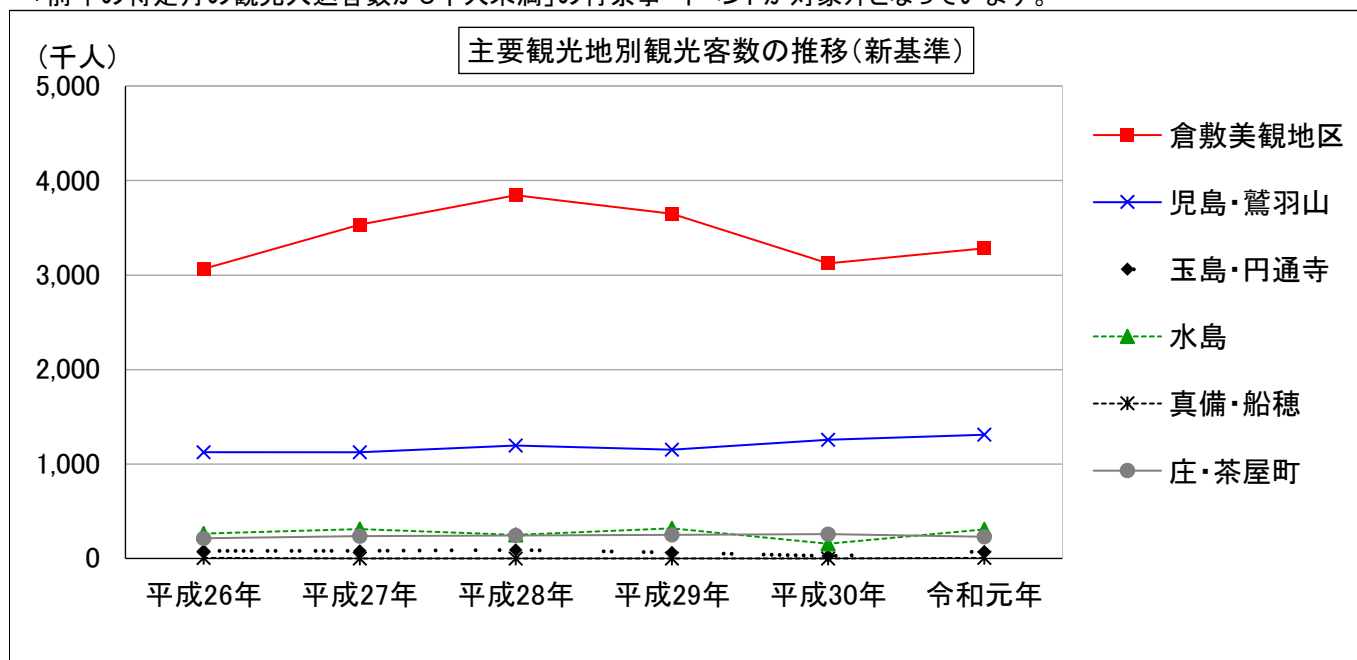
(単位:千人)

観光地年	倉敷美観地区	児島・鷺羽山	玉島・円通寺	水島	真備・船穂	庄・茶屋町	倉敷市合計	岡山県合計
平成26年	3,065	1,125	80	262	6	214	4,752	14,220
平成27年	3,534	1,126	79	311	0	237	5,287	14,488
平成28年	3,845	1,195	90	251	0	244	5,625	17,404
平成29年	3,648	1,152	63	319	0	250	5,432	15,695
平成30年	3,123	1,256	26	156	0	258	4,819	14,427
令和元年	3,283	1,310	74	307	5	229	5,208	16,921
前年比(%)	105.1	104.3	284.6	196.8	-	88.8	108.1	117.3
構成比(%)	63.0	25.2	1.4	5.9	0.1	4.4	100.0	

資料:岡山県観光課

※本市観光客数は延べ人数,岡山県観光客数は推計実人数。

※平成26年分から観光庁の共通基準による集計方法に変更したため、「前年の観光入込客数が1万人未満」の観光地点,「前年の特定月の観光入込客数が5千人未満」の行祭事・イベントが対象外となっています。



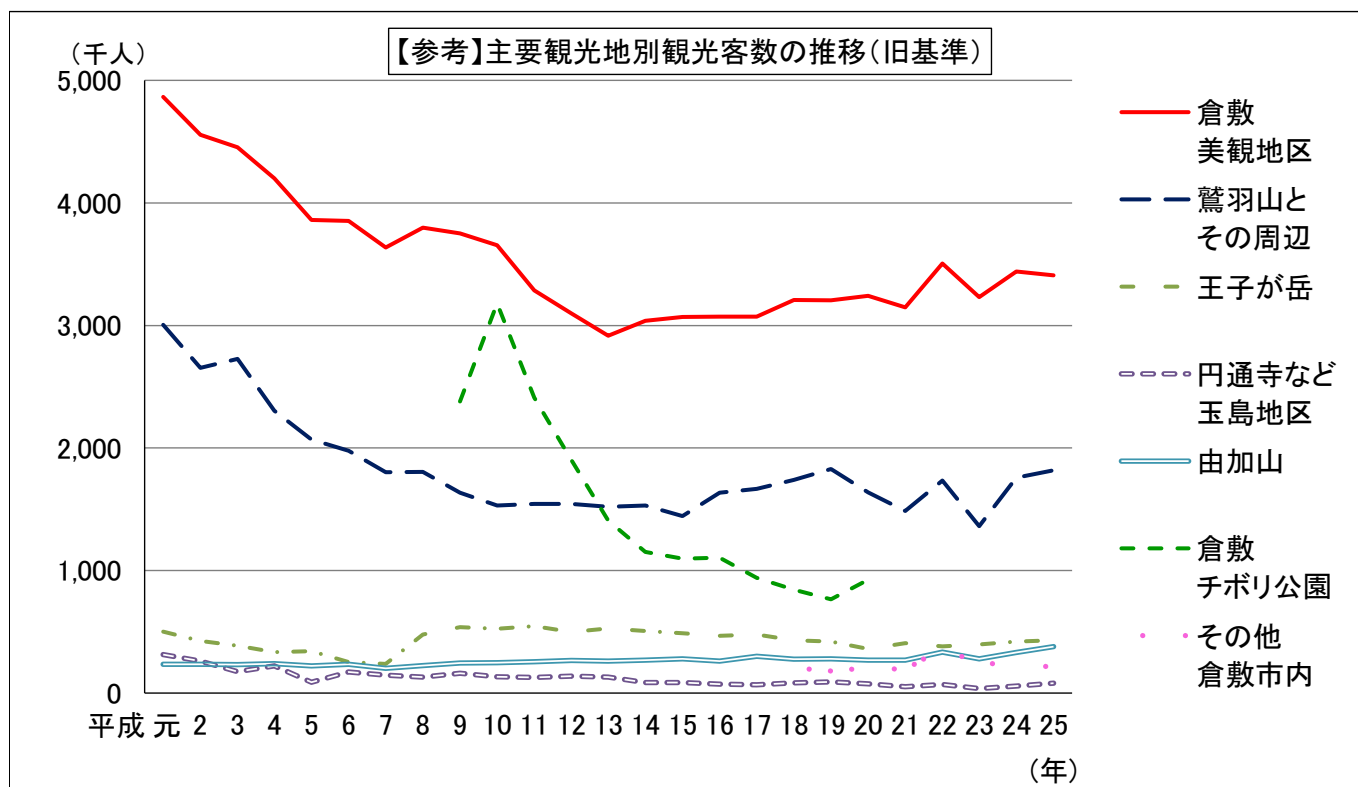
## (2) 観光トピックス

- 昭和63年 3月 1日 山陽自動車道 早島～福山東間開通  
" 3月 11日 岡山空港開港  
" 3月 20日 「瀬戸大橋博'88岡山」開幕(8月31日まで)  
" 4月 10日 瀬戸大橋(瀬戸中央自動車道・JR瀬戸大橋線)開通
- 平成 3年 3月 16日 山陽自動車道 倉敷JCT～岡山総社I. C間開通  
平成 5年 3月 25日 岡山空港滑走路2,500mに延長  
" 12月 16日 山陽自動車道 山口JCT～姫路I. C間開通
- 平成 7年 1月 17日 阪神淡路大震災  
平成 9年 3月 15日 岡山自動車道 北房～総社間開通  
" 7月 18日 倉敷チボリ公園開園
- 平成10年 4月 ～6月 岡山県デスティネーションキャンペーン  
平成16年 12月 倉敷市観光振興アクションプラン策定  
平成17年 10月 倉敷美観地区 夜間景観照明開始  
平成18年 4月 くらしき川舟流し運行開始
- 平成19年 4月 ～6月 岡山県デスティネーションキャンペーン  
平成20年 12月 倉敷チボリ公園閉園  
平成21年 3月 「ETC利用者高速道路利用料1000円」開始  
" 6月 新型インフルエンザ世界的大流行
- 平成22年 10月 国民文化祭開催  
平成23年 3月 11日 東日本大震災  
" 6月 20日 「ETC利用者高速道路利用料1000円」廃止  
" 11月 倉敷駅北大型商業施設開業
- 平成24年 3月 中心市街地活性化事業による林源十郎商店の開業  
平成25年 3月 中心市街地活性化事業による奈良萬の小路の開業  
平成26年 3月 瀬戸内海国立公園指定80周年
- 平成28年 4月 ～6月 岡山県デスティネーションキャンペーン  
" 5月 G7倉敷教育大臣会合の開催
- 平成29年 2月 1日 「倉敷市」50周年記念  
" 3月 18日 児島下津井を舞台にしたアニメ映画「ひるね姫」公開  
" 4月 28日 “一輪の綿花から始まる倉敷物語 ～和と洋が織りなす繊維のまち～”  
のストーリーが日本遺産に認定
- 平成30年 吉備の児島陸続き400年  
" 4月 10日 瀬戸大橋開通30周年  
" 5月 24日 “荒波を越えた男たちの夢が紡いだ異空間 ～北前船寄港地・船主集落～”  
“「桃太郎伝説」の生まれたまち おかやま ～古代吉備の遺産が誘う鬼退治  
の物語～” のストーリーが日本遺産に認定
- " 7月 6日 平成30年7月豪雨  
" 9月 30日 倉敷市伝統美観保存条例制定50周年
- 令和元年 9月 「鷲羽山スカイライン」が「日本夜景遺産」に認定  
" 9月 倉敷市阿知3丁目東地区再開発事業「あちてらす倉敷」着工  
" 12月 中国で新型コロナウイルス感染症が発生

【参考】主要観光地別観光客数の推移（旧基準：平成元年～平成25年）（単位：千人）

地区 年	倉敷 美観地区	鷲羽山と その周辺	王子が岳	円通寺など 玉島地区	由加山	倉敷 チボリ公園	その他 倉敷市内	倉敷市合計	岡山県合計
平成元年	4,865	3,005	500	314	236	—	—	8,920	25,106
平成2年	4,555	2,654	425	261	236	—	—	8,131	24,891
平成3年	4,455	2,726	385	176	233	—	—	7,975	25,396
平成4年	4,201	2,304	335	222	239	—	—	7,301	25,139
平成5年	3,860	2,069	342	89	223	—	—	6,583	24,113
平成6年	3,853	1,978	254	172	236	—	—	6,493	24,396
平成7年	3,637	1,801	238	146	202	—	—	6,024	23,997
平成8年	3,799	1,806	478	131	224	—	—	6,438	24,545
平成9年	3,750	1,634	538	162	246	2,380	—	8,710	27,373
平成10年	3,654	1,531	526	133	249	3,180	—	9,273	27,256
平成11年	3,287	1,543	546	128	256	2,410	—	8,170	26,070
平成12年	3,098	1,543	499	138	266	1,902	—	7,446	25,866
平成13年	2,916	1,519	528	131	262	1,409	—	6,765	25,467
平成14年	3,039	1,531	506	86	270	1,151	—	6,583	25,601
平成15年	3,070	1,444	487	86	278	1,096	—	6,461	26,298
平成16年	3,071	1,635	466	74	262	1,106	—	6,614	25,321
平成17年	3,073	1,667	479	68	299	939	140	6,665	25,504
平成18年	3,209	1,739	431	84	277	844	206	6,790	24,579
平成19年	3,206	1,828	419	90	278	765	180	6,766	25,024
平成20年	3,242	1,638	361	76	268	925	206	6,716	24,806
平成21年	3,147	1,485	406	51	269	—	193	5,551	23,806
平成22年	3,506	1,735	380	71	334	—	364	6,390	25,142
平成23年	3,230	1,362	398	37	280	—	239	5,546	23,371
平成24年	3,440	1,759	419	56	331	—	239	6,244	23,727
平成25年	3,408	1,818	430	81	379	—	212	6,328	23,947

資料：岡山県観光課

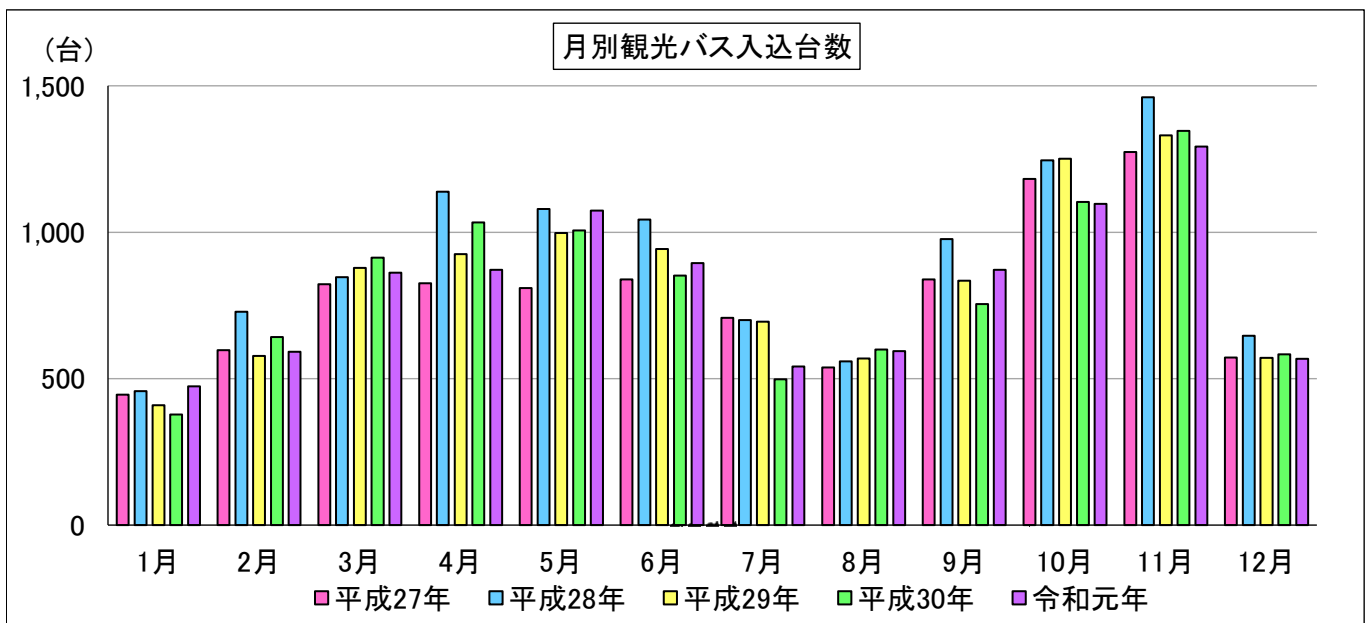


## 2 観光バス入込台数(倉敷市バス専用駐車場)

### (1) 月別観光バス入込台数の推移

年 月	平成27年		平成28年		平成29年		平成30年		令和元年	
	台数 (台)	前年比 (%)	台数 (台)	前年比 (%)	台数 (台)	前年比 (%)	台数 (台)	前年比 (%)	台数 (台)	前年比 (%)
1月	445	101.1	457	102.7	409	89.5	378	92.4	474	125.4
2月	597	108.0	728	121.9	578	79.4	642	111.1	592	92.2
3月	822	93.4	847	103.0	878	103.7	913	104.0	862	94.4
4月	826	85.2	1,138	137.8	925	81.3	1,033	111.7	872	84.4
5月	809	90.1	1,079	133.4	997	92.4	1,006	100.9	1,074	106.8
6月	839	88.0	1,043	124.3	943	90.4	852	90.3	895	105.0
7月	708	94.8	700	98.9	695	99.3	498	71.7	542	108.8
8月	538	85.7	559	103.9	569	101.8	599	105.3	594	99.2
9月	839	85.2	977	116.4	835	85.5	755	90.4	872	115.5
10月	1,182	104.9	1,246	105.4	1,251	100.4	1,103	88.2	1,097	99.5
11月	1,274	92.8	1,461	114.7	1,331	91.1	1,346	101.1	1,293	96.1
12月	572	89.0	646	112.9	571	88.4	583	102.1	568	97.4
計	9,451	92.7	10,881	115.1	9,982	91.7	9,708	97.3	9,735	100.3

資料: 公益社団法人倉敷観光コンベンションビューロー



### (2) 地方別観光バス入込台数の推移

地区 年	北海道		東北		関東		中部		近畿		中国		四国		九州		その他		合計 (台)
	台数 (台)	割合 (%)	台数 (台)	割合 (%)	台数 (台)	割合 (%)	台数 (台)	割合 (%)	台数 (台)	割合 (%)	台数 (台)	割合 (%)	台数 (台)	割合 (%)	台数 (台)	割合 (%)	台数 (台)	割合 (%)	
平成27	172	1.8	204	2.2	758	8.0	1,011	10.7	1,999	21.1	1,097	11.6	686	7.3	224	2.4	3,300	34.9	9,451
平成28	157	1.4	281	2.6	1,505	13.8	936	8.6	2,165	19.9	1,079	9.9	757	7.0	313	2.9	3,688	33.9	10,881
平成29	125	1.2	252	2.5	1,346	13.5	701	7.0	2,022	20.3	989	9.9	665	6.7	317	3.2	3,565	35.7	9,982
平成30	121	1.3	234	2.4	1,125	11.6	768	7.9	1,839	18.9	849	8.7	589	6.1	348	3.6	3,835	39.5	9,708
令和元	115	1.2	244	2.5	1,027	10.6	783	8.1	2,029	20.8	907	9.3	654	6.7	382	3.9	3,594	36.9	9,735

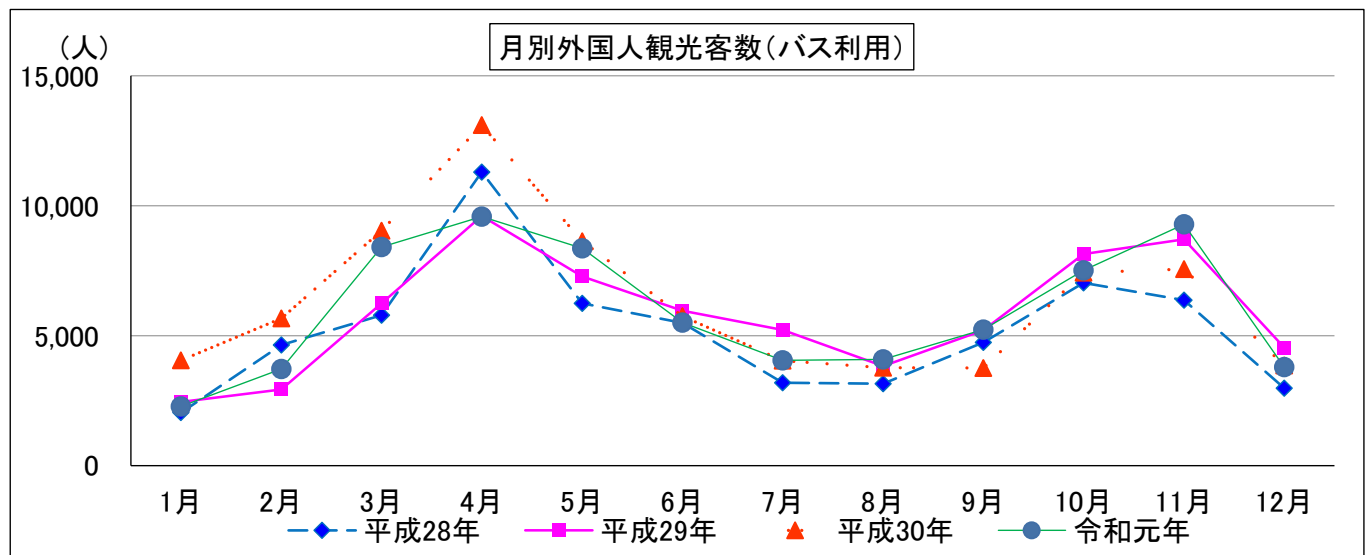
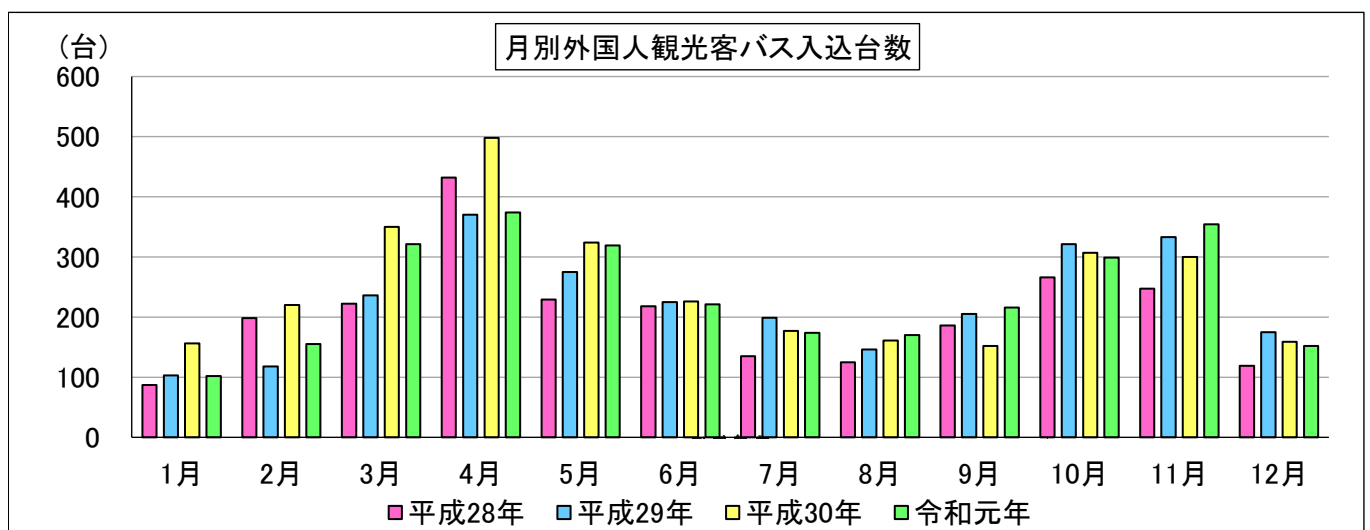
資料: 公益社団法人倉敷観光コンベンションビューロー

### (3) バス利用による外国人観光客数の推移

単位: 台数(台) 人数(人)

年 月	平成28年		平成29年		平成30年		令和元年		前年比(%)	
	台数	人数	台数	人数	台数	人数	台数	人数	台数	人数
1月	87	2,036	103	2,450	156	4,051	102	2,273	65.4	56.1
2月	198	4,636	118	2,933	220	5,660	155	3,722	70.5	65.8
3月	222	5,781	236	6,242	350	9,033	321	8,406	91.7	93.1
4月	432	11,298	370	9,607	498	13,099	374	9,580	75.1	73.1
5月	229	6,245	275	7,276	324	8,635	319	8,367	98.5	96.9
6月	218	5,489	225	5,958	226	5,753	221	5,506	97.8	95.7
7月	135	3,183	199	5,222	177	4,042	174	4,054	98.3	100.3
8月	125	3,156	146	3,834	161	3,767	170	4,082	105.6	108.4
9月	186	4,740	205	5,203	152	3,756	216	5,237	142.1	139.4
10月	266	7,025	321	8,140	307	7,424	299	7,513	97.4	101.2
11月	247	6,370	333	8,708	300	7,556	354	9,288	118.0	122.9
12月	119	2,973	175	4,548	159	3,855	152	3,792	95.6	98.4
合計	2,464	62,932	2,706	70,121	3,030	76,631	2,857	71,820	94.3	93.7

資料: 公益社団法人倉敷観光コンベンションビューロー





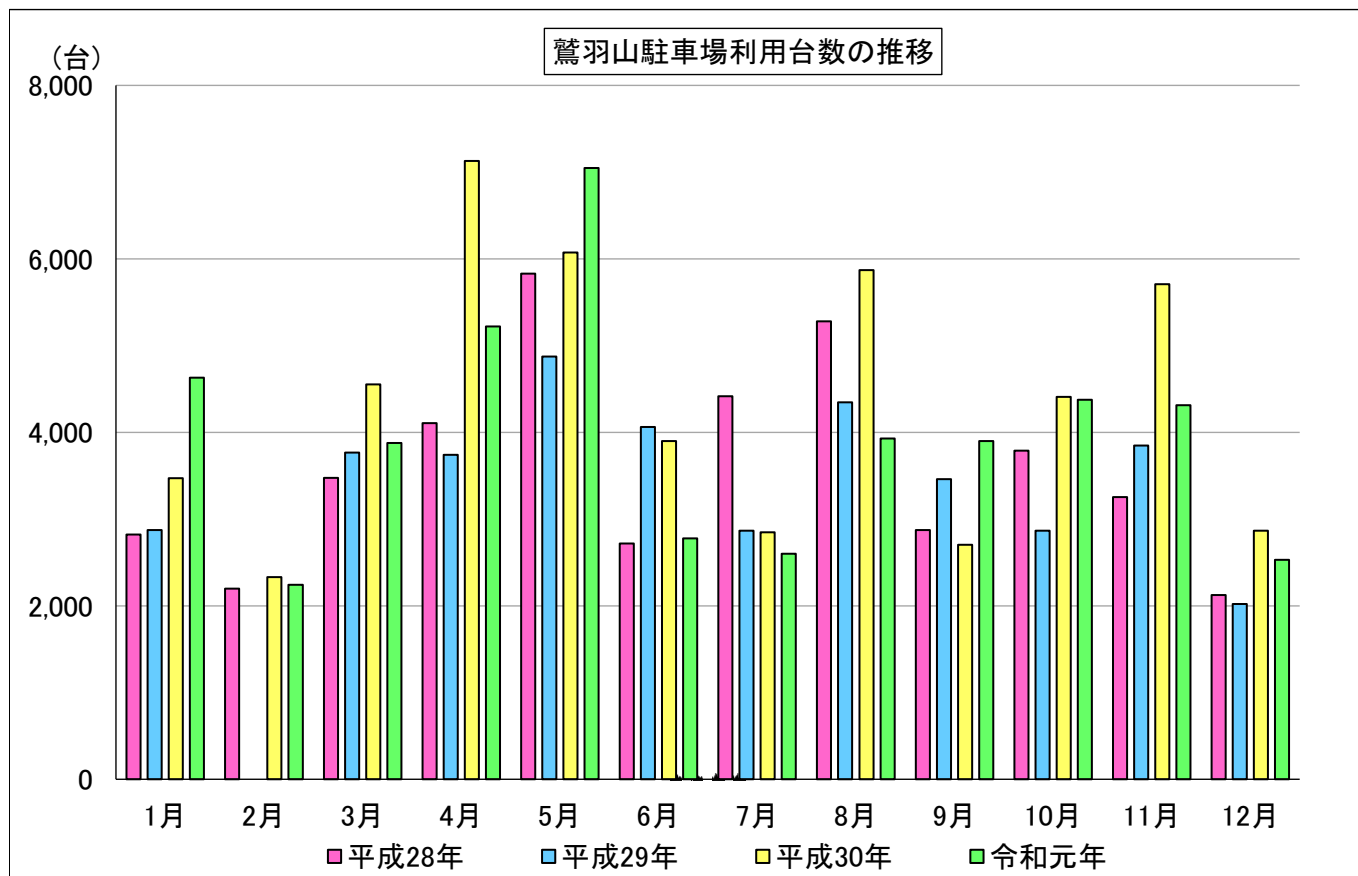
### 3 鷲羽山駐車場利用台数

(単位:台)

年 月	平成28年			平成29年			平成30年			令和元年			前年比 (%)
	バス	乗用車	合計	バス	乗用車	合計	バス	乗用車	合計	バス	乗用車	合計	
1月	30	2,790	2,820	13	2,860	2,873	10	3,460	3,470	71	4,560	4,631	133.5
2月	37	2,160	2,197	0	0	0	188	2,142	2,330	33	2,210	2,243	96.3
3月	50	3,425	3,475	27	3,740	3,767	82	4,470	4,552	77	3,800	3,877	85.2
4月	45	4,060	4,105	29	3,710	3,739	48	7,080	7,128	122	5,100	5,222	73.3
5月	51	5,780	5,831	34	4,840	4,874	43	6,030	6,073	106	6,940	7,046	116.0
6月	30	2,690	2,720	50	4,010	4,060	50	3,850	3,900	57	2,720	2,777	71.2
7月	46	4,370	4,416	35	2,830	2,865	38	2,810	2,848	29	2,570	2,599	91.3
8月	31	5,250	5,281	27	4,320	4,347	71	5,800	5,871	60	3,870	3,930	66.9
9月	43	2,830	2,873	40	3,420	3,460	42	2,660	2,702	80	3,820	3,900	144.3
10月	37	3,750	3,787	62	2,805	2,867	58	4,350	4,408	119	4,255	4,374	99.2
11月	52	3,200	3,252	99	3,750	3,849	88	5,620	5,708	113	4,200	4,313	75.6
12月	23	2,100	2,123	32	1,990	2,022	66	2,800	2,866	56	2,475	2,531	88.3
合計	475	42,405	42,880	448	38,275	38,723	784	51,072	51,856	923	46,520	47,443	91.5

※平成29年2月は鷲羽山レストハウスが改修工事のため休館

資料:倉敷市観光課



## 4 瀬戸中央自動車道通行台数

### (1) 月別瀬戸中央自動車道通行台数の推移

(単位:台)

年 月	平成27年	平成28年	平成29年	平成30年	令和元年	構成比 (%)
1月	620,342	630,402	639,730	661,076	682,979	8.1
2月	538,131	558,259	547,796	566,186	579,563	6.8
3月	681,577	700,345	731,946	726,792	734,977	8.7
4月	609,914	647,489	662,453	704,449	722,159	8.5
5月	765,114	746,267	786,656	765,385	819,279	9.7
6月	568,309	580,822	611,499	620,623	627,363	7.4
7月	620,213	668,702	678,935	620,769	670,024	7.9
8月	808,076	828,886	848,236	849,174	840,892	9.9
9月	705,468	629,151	641,242	656,484	686,180	8.1
10月	662,257	679,053	663,551	703,692	693,109	8.2
11月	645,600	657,721	697,448	696,283	718,513	8.5
12月	644,817	673,306	680,569	690,113	696,403	8.2
合計	7,869,818	8,000,403	8,190,061	8,261,026	8,471,441	100.0
前年比(%)	103.3	101.7	102.4	100.9	102.5	

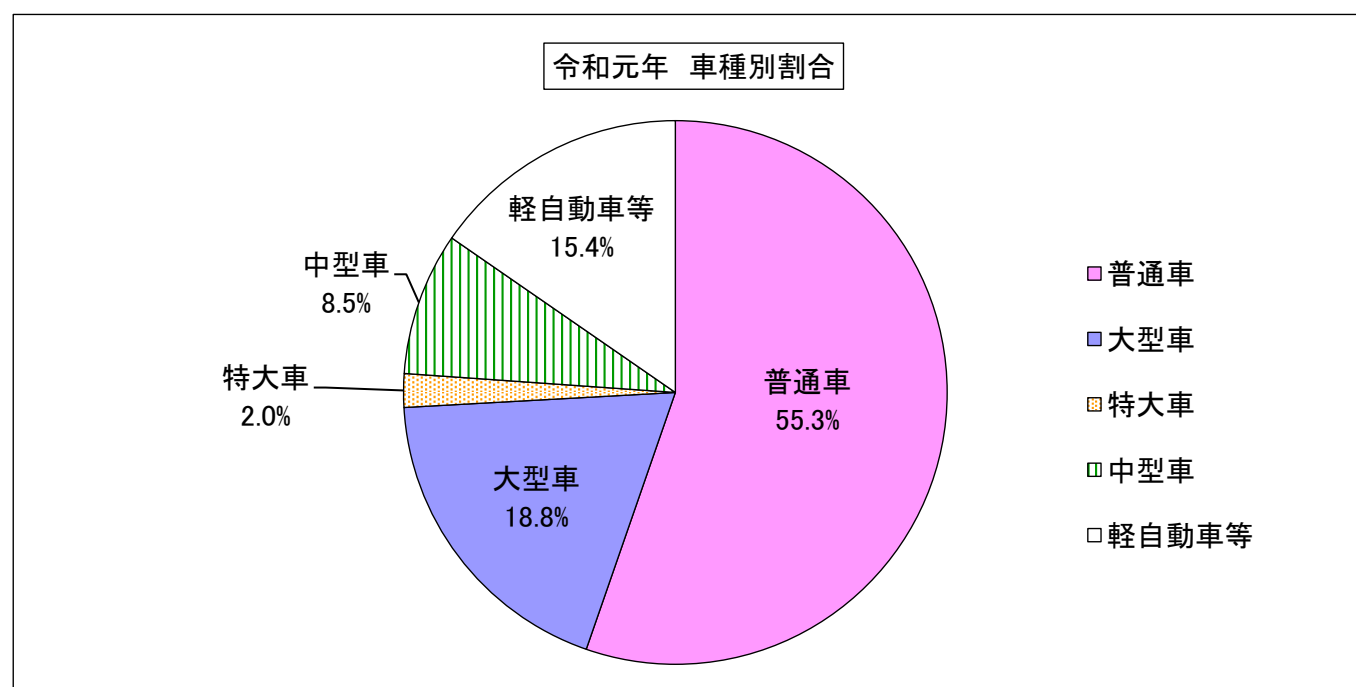
資料:本州四国連絡高速道路株式会社

### (2) 車種別瀬戸中央自動車道通行台数の推移

(単位:台)

年 車種	平成27年	前年比 (%)	平成28年	前年比 (%)	平成29年	前年比 (%)	平成30年	前年比 (%)	令和元年	前年比 (%)
普通車	4,422,213	103.1	4,475,759	101.2	4,559,011	101.9	4,563,352	100.1	4,686,062	102.7
大型車	1,500,472	101.2	1,514,864	101.0	1,554,872	102.6	1,589,598	102.2	1,592,955	100.2
特大車	157,630	98.7	159,849	101.4	168,489	105.4	166,636	98.9	169,020	101.4
中型車	675,480	100.8	689,649	102.1	707,036	102.5	718,281	101.6	720,788	100.3
軽自動車等	1,114,023	109.2	1,160,282	104.2	1,200,653	103.5	1,223,159	101.9	1,302,616	106.5

資料:本州四国連絡高速道路株式会社



# 5 宿泊者数

## (1) 地区別宿泊者数

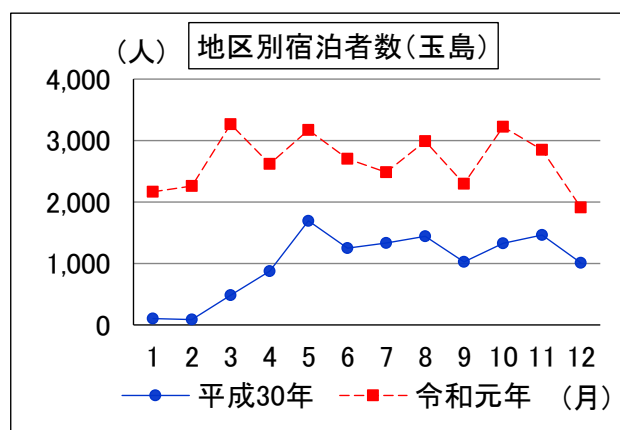
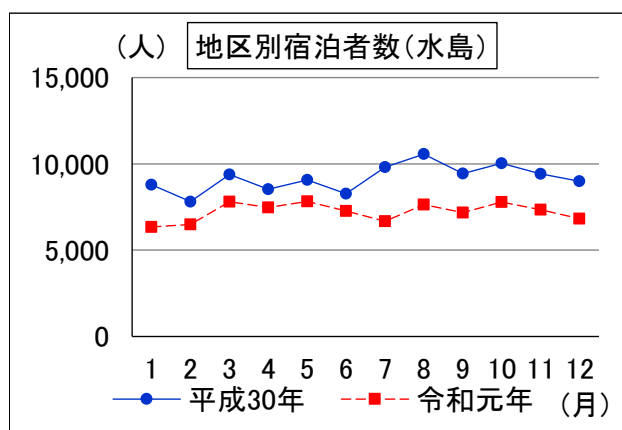
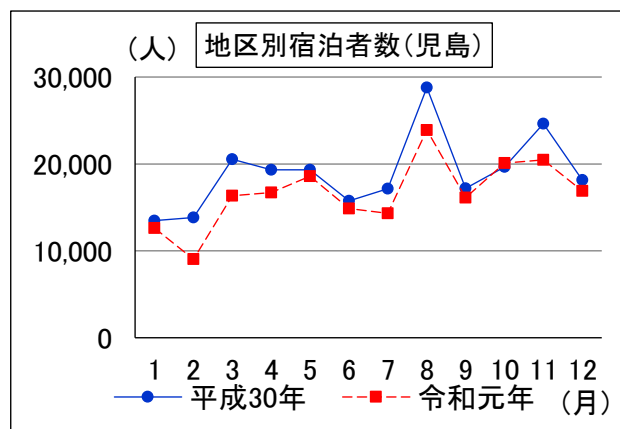
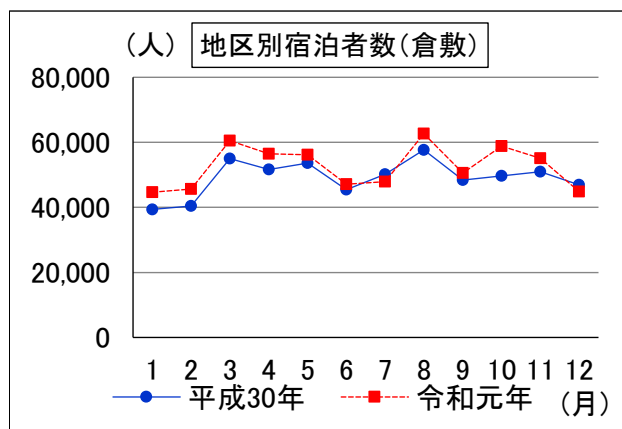
(単位:人)

地区 月	倉敷		児島		水島		玉島		合計	
	平成30年	令和元年	平成30年	令和元年	平成30年	令和元年	平成30年	令和元年	平成30年	令和元年
1月	39,383	44,663	13,481	12,613	8,798	6,348	104	2,168	61,766	65,792
2月	40,386	45,598	13,833	9,032	7,817	6,499	87	2,260	62,123	63,389
3月	55,036	60,555	20,556	16,330	9,388	7,804	482	3,266	85,462	87,955
4月	51,658	56,497	19,318	16,700	8,528	7,479	874	2,619	80,378	83,295
5月	53,640	56,200	19,319	18,591	9,074	7,827	1,694	3,173	83,727	85,791
6月	45,435	47,134	15,734	14,863	8,279	7,277	1,251	2,702	70,699	71,976
7月	50,208	47,920	17,142	14,304	9,806	6,680	1,333	2,483	78,489	71,387
8月	57,691	62,649	28,789	23,907	10,562	7,643	1,440	2,987	98,482	97,186
9月	48,356	50,608	17,189	16,116	9,447	7,182	1,027	2,294	76,019	76,200
10月	49,650	58,868	19,659	20,108	10,039	7,785	1,325	3,224	80,673	89,985
11月	50,942	55,076	24,623	20,462	9,422	7,339	1,461	2,850	86,448	85,727
12月	46,947	44,825	18,155	16,885	9,001	6,830	1,009	1,910	75,112	70,450
合計	589,332	630,593	227,798	199,911	110,161	86,693	12,087	31,936	939,378	949,133
構成比 (%)	62.7	66.4	24.3	21.1	11.7	9.1	1.3	3.4	100.0	100.0

資料:公益社団法人倉敷観光コンベンションビューロー

※公益社団法人倉敷観光コンベンションビューロー加盟の回答対象宿泊施設

倉敷地区 18施設(収容人員3,090人)  
 児島地区 8施設(収容人員1,799人)  
 水島地区 2施設(収容人員 589人)  
 玉島地区 3施設(収容人員 239人)  
 計 31施設(収容人員5,717人)



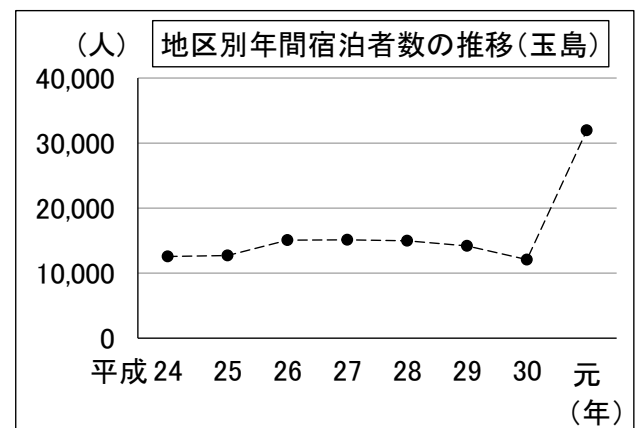
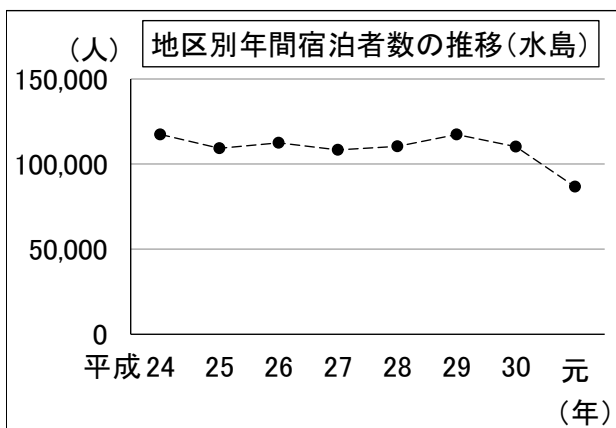
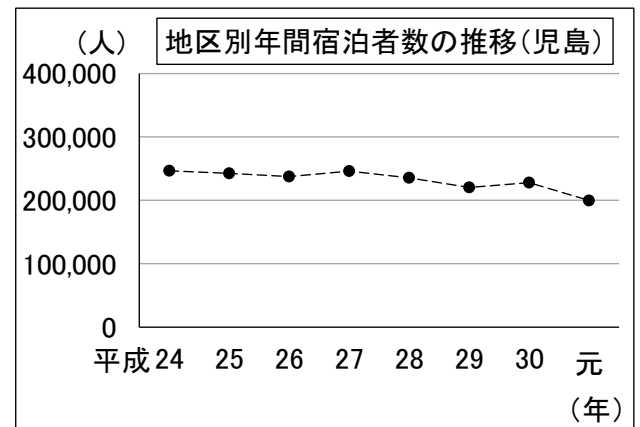
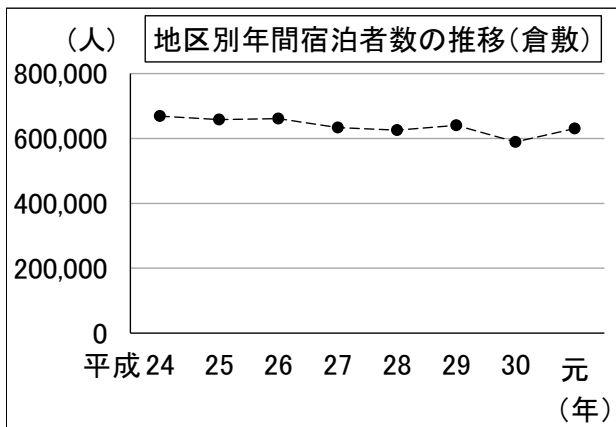
## (2) 地区別年間宿泊者数の推移

(単位:人)

地区 年	倉敷	前年比 (%)	児島	前年比 (%)	水島	前年比 (%)	玉島	前年比 (%)	合計	前年比 (%)
平成24年	668,768	104.7	246,634	95.5	117,442	110.3	12,559	100.8	1,045,403	102.9
平成25年	657,923	98.4	242,730	98.4	109,358	93.1	12,713	101.2	1,022,724	97.8
平成26年	661,510	100.5	237,742	97.9	112,530	102.9	15,087	118.7	1,026,869	100.4
平成27年	633,328	95.7	246,159	103.5	108,406	96.3	15,128	100.3	1,003,021	97.7
平成28年	625,819	98.8	235,504	95.7	110,336	101.8	14,981	99.0	986,640	98.4
平成29年	639,985	102.3	220,157	93.5	117,376	106.4	14,184	94.7	991,702	100.5
平成30年	589,332	92.1	227,798	103.5	110,161	93.9	12,087	85.2	939,378	94.7
令和元年	630,593	107.0	199,911	87.8	86,693	78.7	31,936	264.2	949,133	101.0

資料:公益社団法人倉敷観光コンベンションビューロー

※公益社団法人倉敷観光コンベンションビューロー加盟の回答対象宿泊施設



### (3) 施設別宿泊者数

(単位:人)

施設 月	ホテル	旅館	公的施設	合計	前年比 (%)
1月	53,984	10,158	1,650	65,792	106.5
2月	53,706	7,444	2,239	63,389	102.0
3月	70,176	13,795	3,984	87,955	102.9
4月	66,247	13,981	3,067	83,295	103.6
5月	66,196	15,382	4,213	85,791	102.5
6月	56,807	12,110	3,059	71,976	101.8
7月	56,486	12,104	2,797	71,387	91.0
8月	71,852	20,274	5,060	97,186	98.7
9月	60,488	13,535	2,177	76,200	100.2
10月	69,275	16,744	3,966	89,985	111.5
11月	65,120	17,413	3,194	85,727	99.2
12月	53,928	13,781	2,741	70,450	93.8
合計	744,265	166,721	38,147	949,133	101.0
構成比(%)	78.4	17.6	4.0	100.0	—

資料: 公益社団法人倉敷観光コンベンションビューロー

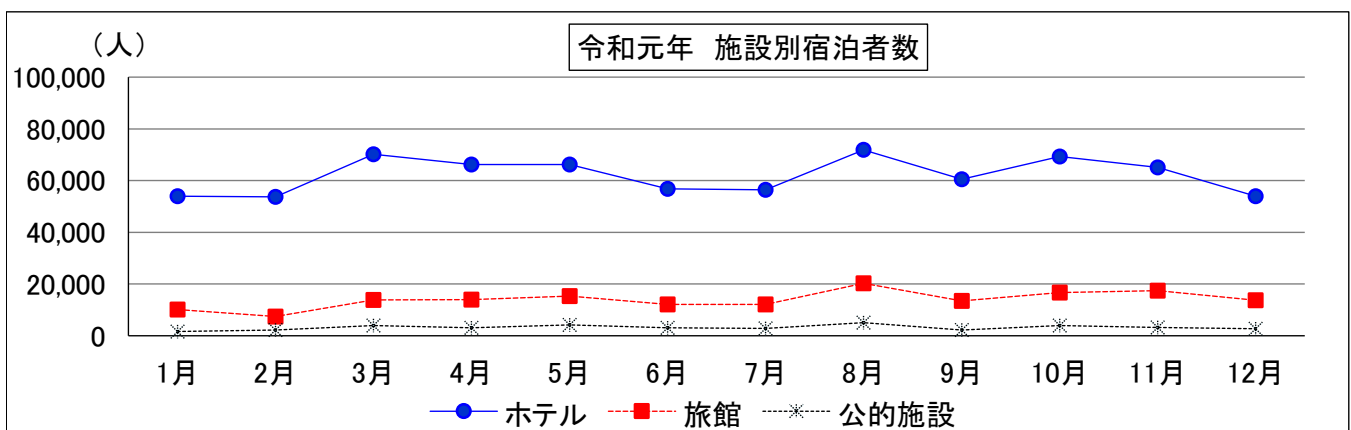
※公益社団法人倉敷観光コンベンションビューロー加盟の回答対象宿泊施設

ホテル 17施設(収容人員3,874人)

旅館 11施設(収容人員1,535人)

公的施設 3施設(収容人員 308人)

計 31施設(収容人員5,717人)



### (4) 施設別年間宿泊者数の推移

(単位:人)

施設 年	ホテル	前年比 (%)	旅館	前年比 (%)	公的施設	前年比 (%)	合計	前年比 (%)
平成25年	798,079	98.7	187,987	92.7	36,658	107.8	1,022,724	97.8
平成26年	812,829	101.8	179,839	95.7	34,201	93.3	1,026,869	100.4
平成27年	779,322	95.9	190,894	106.1	32,805	95.9	1,003,021	97.7
平成28年	767,587	98.5	185,231	97.0	33,822	103.1	986,640	98.4
平成29年	800,527	104.3	155,393	83.9	35,782	105.8	991,702	100.5
平成30年	722,542	90.3	180,613	116.2	36,223	101.2	939,378	94.7
令和元年	744,265	103.0	166,721	92.3	38,147	105.3	949,133	101.0

資料: 公益社団法人倉敷観光コンベンションビューロー

## (5) 市有宿泊施設宿泊者数の推移

(単位:人)

施設名 年	国民宿舎良寛荘	国民宿舎王子が岳	鷺羽山 ユースホステル	山陽ハイツ
平成16年	11,706	12,004	2,385	—
平成17年	11,666	12,685	1,767	20,236
平成18年	11,182	11,403	1,726	19,472
平成19年	9,914	9,919	2,178	19,676
平成20年	9,173	10,731	2,290	21,088
平成21年	7,827	10,321	2,345	22,122
平成22年	8,136	10,704	1,957	22,187
平成23年	9,206	12,237	2,243	20,292
平成24年	10,677	3,115	977	20,304
平成25年	11,315	—	1,138	22,559
平成26年	13,329	—	1,266	19,850
平成27年	13,220	—	258	17,351
平成28年	13,230	—	—	18,644
平成29年	12,661	—	—	21,463
平成30年	10,730	—	—	24,074
令和元年	13,351	—	—	23,592
前年比(%)	124.4	—	—	98.0

資料:倉敷市観光課, 公益社団法人倉敷観光コンベンションビューローほか  
 ※山陽ハイツについては平成23年分から, 暦年での集計

### 倉敷市有宿泊施設

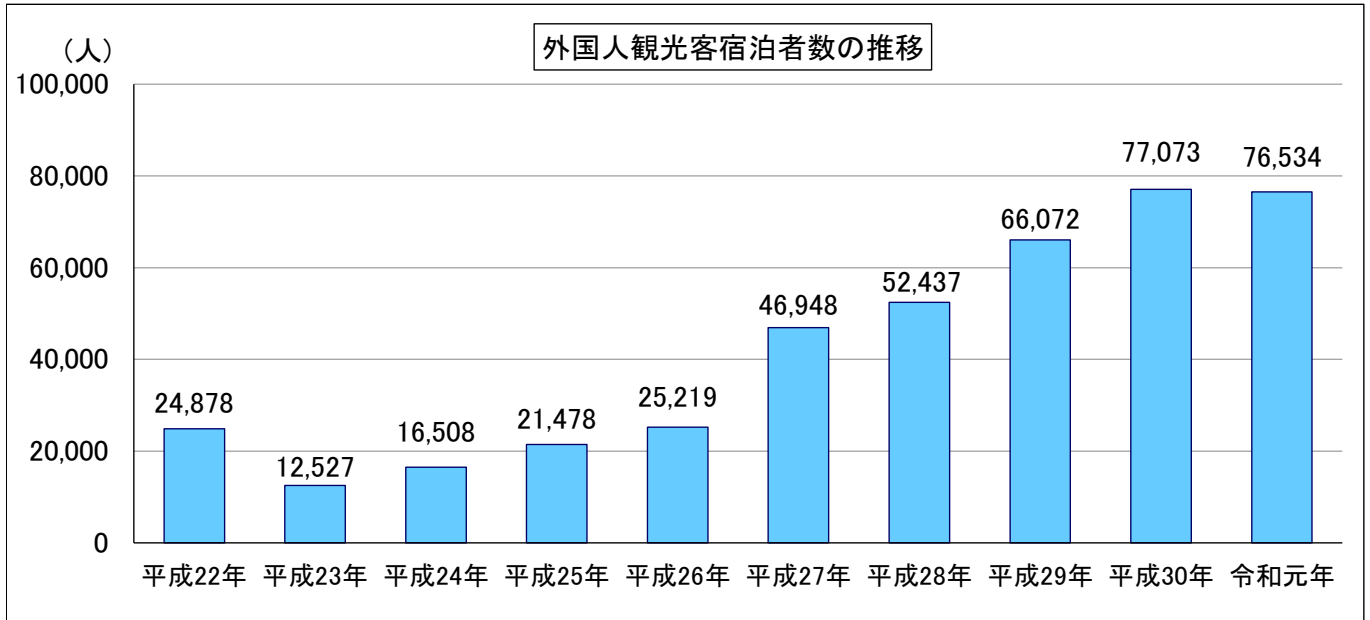
- 国民宿舎良寛荘 倉敷市玉島柏島478
- 国民宿舎王子が岳 倉敷市児島唐琴町1421-1  
(平成24年3月31日廃止)
- 鷺羽山ユースホステル 倉敷市大島1666-1  
(平成27年3月31日廃止)
- 山陽ハイツ 倉敷市有城1995-2

## 6 外国人観光客数

### (1) 外国人観光客宿泊者数の推移

年	平成22年	平成23年	平成24年	平成25年	平成26年	平成27年	平成28年	平成29年	平成30年	令和元年
宿泊者数 (人)	24,878	12,527	16,508	21,478	25,219	46,948	52,437	66,072	77,073	76,534
前年比 (%)	152.3	50.4	131.8	130.1	117.4	186.2	111.7	126.0	116.7	99.3

資料: 公益社団法人倉敷観光コンベンションビューロー



### (2) 月別外国人観光案内所利用者数の推移

(単位: 人)

年 月	平成23年	平成24年	平成25年	平成26年	平成27年	平成28年	平成29年	平成30年	令和元年	前年比 (%)
1月	572	605	649	734	967	1,770	2,630	1,541	938	60.9
2月	465	355	916	488	1,325	2,226	2,281	1,629	953	58.5
3月	695	860	794	821	1,589	2,567	2,865	1,448	1,321	91.2
4月	528	1,363	1,599	1,917	2,674	3,213	3,423	1,854	1,987	107.2
5月	626	950	1,234	1,483	2,408	2,456	3,093	1,720	1,602	93.1
6月	519	725	1,186	1,162	1,816	2,700	2,536	1,466	1,599	109.1
7月	801	1,136	1,439	1,764	2,884	4,403	3,847	1,620	1,908	117.8
8月	1,098	1,095	1,416	1,929	2,692	3,746	3,274	1,660	1,569	94.5
9月	896	802	1,078	1,684	2,011	3,095	2,399	1,149	1,222	106.4
10月	971	1,162	1,516	1,956	2,817	3,732	3,344	1,806	1,894	104.9
11月	742	976	1,327	1,884	2,601	3,413	2,855	1,653	1,836	111.1
12月	554	682	614	1,181	1,791	2,334	2,163	1,017	923	90.8
合計	8,467	10,711	13,768	17,003	25,575	35,655	34,710	18,563	17,752	95.6

資料: 公益社団法人倉敷観光コンベンションビューロー

## 7 修学旅行生

### (1) 修学旅行生数の推移(宿泊数)

年	学生別	学 校 数			生 徒 数		
		校 数(校)	前 年 比(%)	割 合(%)	人 数(人)	前 年 比(%)	割 合(%)
平成 28年	小学生	86	88.7	64.7	7,016	83.7	54.1
	中学生	8	61.5	6.0	1,142	61.8	8.8
	高校生	25	156.3	18.8	4,201	156.0	32.4
	その他	14	93.3	10.5	605	62.1	4.7
	合計	133	94.3	100.0	12,964	93.3	100.0
平成 29年	小学生	86	100.0	54.4	7,030	100.2	48.7
	中学生	9	112.5	5.7	1,324	115.9	9.2
	高校生	19	76.0	12.0	4,155	98.9	28.8
	その他	44	314.3	27.9	1,927	318.5	13.3
	合計	158	118.8	100.0	14,436	111.4	100.0
平成 30年	小学生	76	88.4	63.3	5,806	82.6	47.2
	中学生	11	122.2	9.2	2,409	181.9	19.6
	高校生	23	121.1	19.2	3,429	82.5	27.8
	その他	10	22.7	8.3	665	34.5	5.4
	合計	120	75.9	100.0	12,309	85.3	100.0
令和 元年	小学生	99	130.3	76.1	7,337	126.4	62.4
	中学生	8	72.7	6.2	1,405	58.3	12.0
	高校生	15	65.2	11.5	2,711	79.1	23.1
	その他	8	80.0	6.2	300	45.1	2.5
	合計	130	108.3	100.0	11,753	95.5	100.0

資料：公益社団法人岡山県観光連盟

### (2) 地方別修学旅行学校数(宿泊数)

(単位：校)

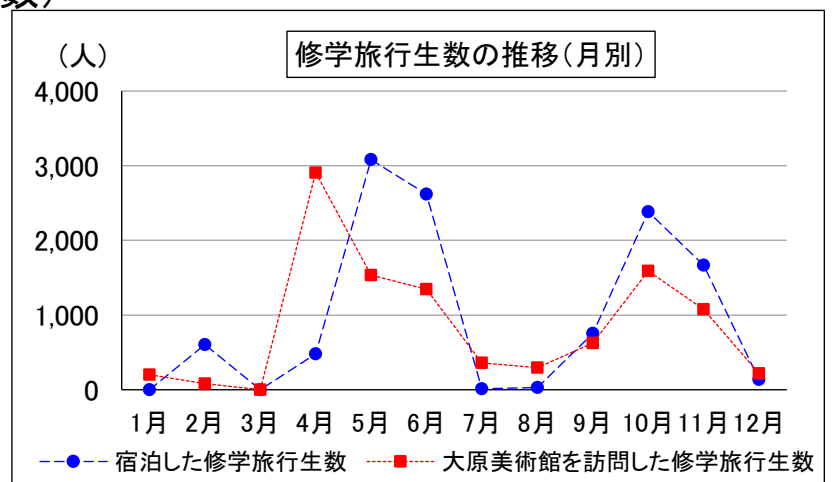
地方	都道府 県名	学校数	地方	都道府 県名	学校数	地方	都道府 県名	学校数	地方	都道府 県名	学校数	地方	都道府 県名	学校数			
北海道	北海道	0	関東	茨城	0	中部	新潟	0	近畿	三重	0	四国	徳島	0			
	合計	0		栃木	0		富山	0		滋賀	0		香川	0			
東北	青森	0		群馬	0		石川	0		京都	22		愛媛	0	九州	福岡	0
	岩手	0		埼玉	1		福井	0		大阪	45		高知	26		佐賀	0
	宮城	0		千葉	0		山梨	1		兵庫	1		合計	26	熊本	0	
	秋田	0		東京	8		長野	2		奈良	8		福岡	0	長崎	0	
	山形	0		神奈川	2		岐阜	0		和歌山	0		佐賀	0	熊本	0	
	福島	0		合計	11		静岡	1		合計	76		長崎	0	大分	0	
	合計	0					愛知	8		中国	鳥取		2	宮崎	0	鹿児島	0
その他 海外	海外	0					合計	12		島根	2		鹿児島	0	沖縄	0	
									広島	1	合計	0					
								山口	0								
							合計	5									
総 計													130				

資料：公益社団法人岡山県観光連盟

### (3) 月別修学旅行生数(宿泊数)

月	人数(人)	割合(%)
1月	0	0.0
2月	605	5.1
3月	0	0.0
4月	478	4.1
5月	3,081	26.2
6月	2,617	22.3
7月	10	0.1
8月	27	0.2
9月	753	6.4
10月	2,382	20.3
11月	1,665	14.2
12月	135	1.1
合計	11,753	100.0

資料：公益社団法人岡山県観光連盟





(4) 修学旅行生数の推移(大原美術館訪問数)

年	学生別	学 校 数			生 徒 数		
		校 数(校)	前 年 比(%)	割 合(%)	人 数(人)	前 年 比(%)	割 合(%)
平成 28年	小学生	18	94.7	15.4	1,606	104.0	14.3
	中学生	30	187.5	25.6	2,776	169.2	24.8
	高校生	46	88.5	39.3	5,789	85.7	51.6
	その他	23	109.5	19.7	1,038	136.9	9.3
	合計	117	108.3	100.0	11,209	104.8	100.0
平成 29年	小学生	12	66.7	10.9	853	53.1	7.9
	中学生	20	66.7	18.2	2,392	86.2	22.3
	高校生	55	119.6	50.0	6,628	114.5	61.6
	その他	23	100.0	20.9	881	84.9	8.2
	合計	110	94.0	100.0	10,754	95.9	100.0
平成 30年	小学生	14	116.7	11.9	1,033	121.1	9.2
	中学生	21	105.0	17.8	2,355	98.5	20.8
	高校生	58	105.5	49.1	6,927	104.5	61.3
	その他	25	108.7	21.2	986	111.9	8.7
	合計	118	107.3	100.0	11,301	105.1	100.0
令和 元年	小学生	16	114.3	15.4	1,225	118.6	12.0
	中学生	21	100.0	20.2	2,509	106.5	24.5
	高校生	48	82.8	46.1	5,600	80.8	54.7
	その他	19	76.0	18.3	898	91.1	8.8
	合計	104	88.1	100.0	10,232	90.5	100.0

資料: 公益社団法人岡山県観光連盟

(5) 地方別修学旅行学校数(大原美術館訪問数)

(単位: 校)

地方	都道府 県名	学校数	地方	都道府 県名	学校数	地方	都道府 県名	学校数	地方	都道府 県名	学校数	地方	都道府 県名	学校数			
北海道	北海道	0	関東	茨城	1	中部	新潟	0	近畿	三重	1	四国	徳島	1			
	合計	0		栃木	1		富山	0		滋賀	3		香川	15			
東北	青森	0		群馬	0		石川	1		京都	7		愛媛	1	合計	高知	2
	岩手	1		埼玉	1		福井	0		大阪	16		合計	19			
	宮城	0		千葉	0		山梨	0		兵庫	8		九州	福岡	0		
	秋田	0		東京	11		長野	1		奈良	3	佐賀		1			
	山形	0		神奈川	2		岐阜	0		和歌山	0	長崎		0			
	福島	1		合計	16		静岡	3		合計	38	熊本		1			
	合計	2					愛知	7		中国	鳥取	0		大分	0		
					合計		12			島根	1	宮崎	0				
その他	海外	0								広島	14	鹿児島	0				
										山口	0	沖縄	0				
										合計	15	合計	2				
												総 計	104				

資料: 公益社団法人岡山県観光連盟

(6) 月別修学旅行生数(大原美術館訪問数)

月	人数(人)	割合(%)
1月	199	2.0
2月	80	0.8
3月	0	0.0
4月	2,908	28.4
5月	1,536	15.0
6月	1,346	13.2
7月	361	3.5
8月	297	2.9
9月	626	6.1
10月	1,589	15.5
11月	1,074	10.5
12月	216	2.1
合計	10,232	100.0

資料: 公益社団法人岡山県観光連盟

## 8 入場者数

### (1) 月別観光施設入場者数

施設名	1月	2月	3月	4月	5月	6月	7月
大原美術館	16,402	16,512	25,188	32,924	43,894	22,930	20,693
倉敷民藝館	414	691	1,519	1,389	1,481	1,169	725
倉敷考古館	149	107	204	199	425	205	177
倉紡記念館	1,401	1,418	10,833	4,666	2,492	1,588	1,835
大橋家住宅	342	482	1,736	2,238	2,073	1,064	1,113
日本郷土玩具館	342	250	296	328	370	215	273
倉敷市立自然史博物館	2,849	4,418	4,509	2,501	3,445	2,831	3,378
倉敷市立美術館	11,718	14,111	3,683	2,924	3,724	7,542	9,978
桃太郎のからくり博物館	2,218	1,974	3,284	3,048	4,435	1,787	2,752
加計美術館	1,028	955	5,552	8,266	14,743	5,237	6,630
倉敷市歴史民俗資料館	61	98	176	202	120	87	87
由加山・蓮台寺	56	228	239	317	312	221	177
旧野崎家住宅	1,071	3,244	4,608	1,359	2,124	1,688	915
鷲羽山ビクターセンター	1,526	1,241	2,517	1,794	2,753	1,592	1,633
むかし下津井回船問屋	2,451	2,751	3,961	3,964	5,756	3,562	3,556
ベティスミスジーンズミュージアム	1,037	2,013	1,868	1,761	2,503	1,258	1,517
玉島歴史民俗海洋資料室	1,186	966	1,350	993	1,100	1,282	1,473
旧柚木家住宅	644	708	1,545	686	943	845	729
倉敷科学センター宇宙劇場	0	0	3,324	7,957	6,773	5,744	8,145
倉敷科学センター展示室	2,250	3,597	6,834	7,679	7,064	6,110	9,983
福田歴史民俗資料館	18	116	22	17	11	8	20
磯崎眠亀記念館	152	396	269	202	199	263	143
合計	47,315	56,276	83,517	85,414	106,740	67,228	75,932

(単位:人)

8月	9月	10月	11月	12月	合計	前年比 (%)	月 施設名
31,166	25,085	36,949	32,099	13,702	317,544	116.1	大原美術館
1,190	1,576	1,092	1,224	788	13,258	96.1	倉敷民藝館
481	278	335	381	119	3,060	77.8	倉敷考古館
2,748	2,188	2,055	1,956	1,751	34,931	99.1	倉紡記念館
1,448	1,197	1,417	1,609	351	15,070	101.6	大橋家住宅
375	474	559	370	183	4,035	86.0	日本郷土玩具館
5,076	3,651	4,667	7,922	1,947	47,194	103.1	倉敷市立自然史博物館
4,608	5,978	7,698	5,340	3,391	80,695	109.0	倉敷市立美術館
5,909	2,625	2,206	2,169	2,281	34,688	99.9	桃太郎のからくり博物館
10,582	7,218	5,281	3,562	1,841	70,895	120.8	加計美術館
101	116	143	125	102	1,418	114.1	倉敷市歴史民俗資料館
106	140	171	400	298	2,665	81.1	由加山・蓮台寺
1,093	1,551	2,690	2,318	691	23,352	92.2	旧野崎家住宅
1,844	1,773	2,097	1,793	1,591	22,154	84.5	鷺羽山ビジターセンター
3,298	3,824	4,460	3,802	2,681	44,066	107.6	むかし下津井回船問屋
2,636	1,483	1,572	2,178	1,153	20,979	118.4	ベティスミスジーンズミュージアム
1,141	1,170	1,071	1,131	1,116	13,979	85.6	玉島歴史民俗海洋資料室
1,455	892	693	1,367	658	11,165	120.4	旧柚木家住宅
15,356	6,661	5,915	2,619	1,767	64,261	150.1	倉敷科学センター宇宙劇場
19,758	8,848	9,409	5,541	2,402	89,475	109.6	倉敷科学センター展示室
20	18	22	23	22	317	92.4	福田歴史民俗資料館
151	289	242	1,136	164	3,606	89.4	磯崎眠亀記念館
110,542	77,035	90,744	79,065	38,999	918,807	110.9	合計

資料:岡山県観光課

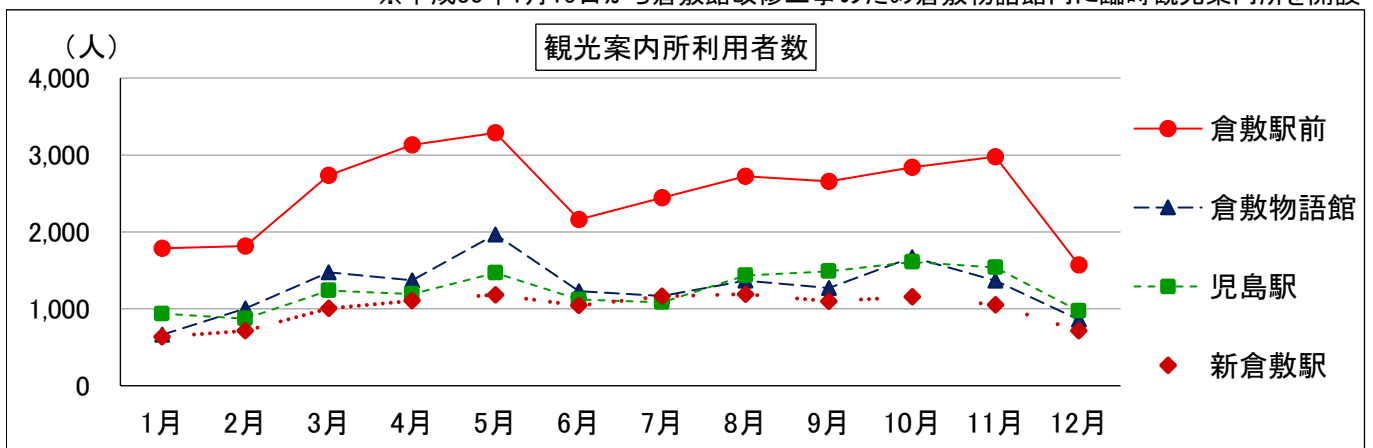
## (2) 月別観光案内所利用者数

(単位:人)

案内所名 月	案内所名				合計	内 外国人利用者数				合計
	倉敷物語館	倉敷駅前	新倉敷駅	児島駅		倉敷物語館	倉敷駅前	新倉敷駅	児島駅	
1月	663	1,789	637	937	4,026	122	644	9	163	938
2月	1,005	1,818	715	872	4,410	134	640	7	172	953
3月	1,477	2,737	1,005	1,239	6,458	211	877	16	217	1,321
4月	1,370	3,130	1,105	1,194	6,799	396	1,333	30	228	1,987
5月	1,968	3,288	1,182	1,467	7,905	372	1,001	15	214	1,602
6月	1,230	2,160	1,043	1,120	5,553	383	1,015	11	190	1,599
7月	1,168	2,443	1,163	1,085	5,859	392	1,283	28	205	1,908
8月	1,365	2,723	1,191	1,434	6,713	230	1,132	23	184	1,569
9月	1,270	2,658	1,100	1,489	6,517	204	868	11	139	1,222
10月	1,671	2,839	1,155	1,610	7,275	411	1,201	16	266	1,894
11月	1,367	2,977	1,053	1,539	6,936	289	1,295	15	237	1,836
12月	858	1,570	715	972	4,115	137	589	21	176	923
合計	15,412	30,132	12,064	14,958	72,566	3,281	11,878	202	2,391	17,752

資料:公益社団法人倉敷観光コンベンションビューロー

※平成30年1月15日から倉敷館改修工事のため倉敷物語館内に臨時観光案内所を開設



## (3) 観光休憩所利用者数の推移

(単位:人)

年 月	平成23年	平成24年	平成25年	平成26年	平成27年	平成28年	平成29年	平成30年	令和元年	前年比 (%)
1月	8,119	7,075	8,436	5,337	4,651	4,636	4,475	3,835	4,870	127.0
2月	10,177	8,847	8,975	6,918	6,600	6,170	7,246	6,219	5,656	90.9
3月	9,093	9,353	9,195	6,532	5,966	6,047	5,238	4,849	5,748	118.5
4月	9,257	7,295	7,881	6,513	6,665	6,692	4,501	5,439	4,236	77.9
5月	10,905	6,704	7,827	6,553	7,343	7,831	5,731	6,203	5,463	88.1
6月	10,564	5,285	5,147	5,038	5,399	6,216	5,176	6,811	5,839	85.7
7月	11,040	9,873	6,082	5,700	7,564	8,316	8,072	5,924	5,750	97.1
8月	11,339	10,261	8,064	7,297	6,951	8,098	9,176	9,257	9,321	100.7
9月	10,830	9,861	7,303	6,489	6,083	7,434	5,539	7,093	7,223	101.8
10月	12,558	12,494	7,456	6,946	7,093	7,369	6,602	6,364	8,477	133.2
11月	14,441	11,392	7,949	10,127	14,732	9,476	8,076	9,806	9,823	100.2
12月	6,968	7,849	5,428	4,449	4,155	4,910	4,498	5,098	5,345	104.8
合計	125,291	106,289	89,743	77,899	83,202	83,195	74,330	76,898	77,751	101.1

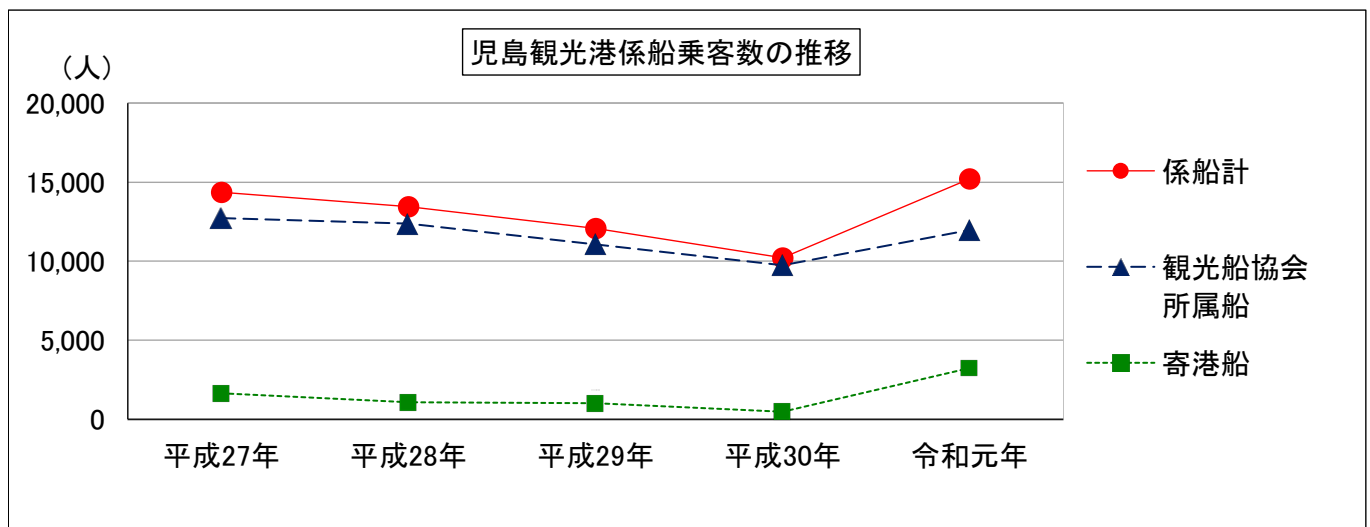
資料:公益社団法人倉敷観光コンベンションビューロー

## 9 児島観光港係船船舶数

### (1) 児島観光港係船船舶数の推移

船舶数 年	観光船協会所属船				寄港船				係船計			
	隻数 (隻)	延トン数 (t)	乗客数 (人)	前年比 (%)	隻数 (隻)	延トン数 (t)	乗客数 (人)	前年比 (%)	隻数 (隻)	延トン数 (t)	乗客数 (人)	前年比 (%)
平成27年	871	16,258	12,729	91.8	66	1,293	1,632	98.4	937	17,551	14,361	92.5
平成28年	837	15,651	12,380	97.3	42	842	1,070	65.6	879	16,493	13,450	93.7
平成29年	803	14,988	11,060	89.3	45	877	1,010	94.4	848	15,865	12,070	89.7
平成30年	728	13,513	9,744	88.1	23	433	473	46.8	751	13,946	10,217	84.6
令和元年	756	14,070	11,976	122.9	110	2,112	3,239	684.8	866	16,182	15,215	148.9

資料：瀬戸大橋観光船協会



### (2) 月別児島観光港係船船舶数

船舶数 月	観光船協会所属船			寄港船			係船計		
	隻数 (隻)	延トン数 (t)	乗客数 (人)	隻数 (隻)	延トン数 (t)	乗客数 (人)	隻数 (隻)	延トン数 (t)	乗客数 (人)
1月	27	499	308	2	38	20	29	537	328
2月	27	505	275	4	76	132	31	581	407
3月	19	354	280	2	38	40	21	392	320
4月	70	1,293	886	4	75	141	74	1,368	1,027
5月	93	1,725	1,948	7	132	245	100	1,857	2,193
6月	75	1,390	1,081	17	367	529	92	1,757	1,610
7月	73	1,354	950	13	238	352	86	1,592	1,302
8月	93	1,726	1,732	4	118	290	97	1,844	2,022
9月	77	1,441	999	9	164	290	86	1,605	1,289
10月	71	1,340	1,248	18	338	320	89	1,678	1,568
11月	97	1,821	1,814	26	456	764	123	2,277	2,578
12月	34	622	455	4	72	116	38	694	571
合計	756	14,070	11,976	110	2,112	3,239	866	16,182	15,215

資料：瀬戸大橋観光船協会

## 10 沙美海水浴場利用者数

年	人数	利用者数 (人)	前年比 (%)
平成22年		50,000	100.0
平成23年		48,000	96.0
平成24年		40,000	83.3
平成25年		47,000	117.5
平成26年		43,500	92.6
平成27年		43,900	100.9
平成28年		54,900	125.1
平成29年		48,400	88.2
平成30年		10,000	20.7
令和元年		40,100	401.0

資料：沙美海水浴場運営委員会

### 《出典》

- ・岡山県観光課
- ・公益社団法人倉敷観光コンベンションビューロー
- ・本州四国連絡高速道路株式会社
- ・公益社団法人岡山県観光連盟
- ・瀬戸大橋観光船協会
- ・沙美海水浴場運営委員会