

倉敷市第二次緑の基本計画の施策の体系図

倉敷市第二次緑の基本計画

～豊かな緑と水に囲まれた環境、

花と緑あふれる暮らしを未来につなぎます。～

第二次緑の基本計画に係る第1期実施計画
(令和5年度実績及び令和6年度計画)

- 基本方針1 倉敷の豊かな緑を次世代に引き継ぎます
- 基本方針2 花と緑にあふれ、安全で快適に暮らせるまちを創ります
- 基本方針3 優しい心を育み、緑のまちづくりを展開していきます

倉 敷 市
土木部公園緑地課

【基本理念】



目標とする指標の進捗状況

<基本方針1> 倉敷の豊かな緑を次世代に引き継ぎます（緑の保全）

○指標1 緑地率（緑地の確保）

区分	基準値 (H26)	実績値 (H30)	実績値 (R01)	実績値 (R02)	実績値 (R03)	実績値 (R04)	実績値 (R05)	目標年次 (R17)
市街化区域	7.2%	7.2%	7.2%	7.3%	7.3%	7.3%	7.3%	7.7%
	870.5ha	872.9ha	874.5ha	879.3ha	880.1ha	878.4ha	879.1ha	929.2ha
市域全体	17.2%	17.2%	17.2%	17.2%	17.2%	17.3%	17.3%	17.5%
	6,072.1ha	6,089.8ha	6087.0ha	6094.9ha	6095.7ha	6098.1ha	6099.9ha	6,170.5ha

<基本方針2> 花と緑にあふれ、安全で快適に暮らせるまちを創ります（緑の創出）

○指標2 都市公園等の整備（一人当たり面積）

区分	基準値 (H26)	実績値 (H30)	実績値 (R01)	実績値 (R02)	実績値 (R03)	実績値 (R04)	実績値 (R05)	目標年次 (R17)
都市公園	8.1㎡/人	8.1㎡/人	8.2㎡/人	8.2㎡/人	8.2㎡/人	8.2㎡/人	8.3㎡/人	10.0㎡/人
	390.6ha	392.7ha	393.6ha	393.7ha	394.3ha	394.3ha	395.3ha	476.3ha
都市公園等	14.9㎡/人	15.1㎡/人	15.0㎡/人	15.0㎡/人	15.1㎡/人	15.2㎡/人	15.3㎡/人	17.2㎡/人
	720.1ha	725.6ha	723.1ha	723.0ha	722.8ha	725.8ha	726.3ha	818.5ha

※都市公園等とは、都市公園及び公共施設緑地の合計

○指標3 身近な都市公園等に歩いていける地域の割合（市街化区域）

区分	基準値 (H26)	実績値 (H30)	実績値 (R01)	実績値 (R02)	実績値 (R03)	実績値 (R04)	実績値 (R05)	目標年次 (R17)
身近な都市公園等に 歩いていける地域の割合	75.9%	78.8%	79.2%	79.4%	79.5%	79.5%	79.8%	80.0%

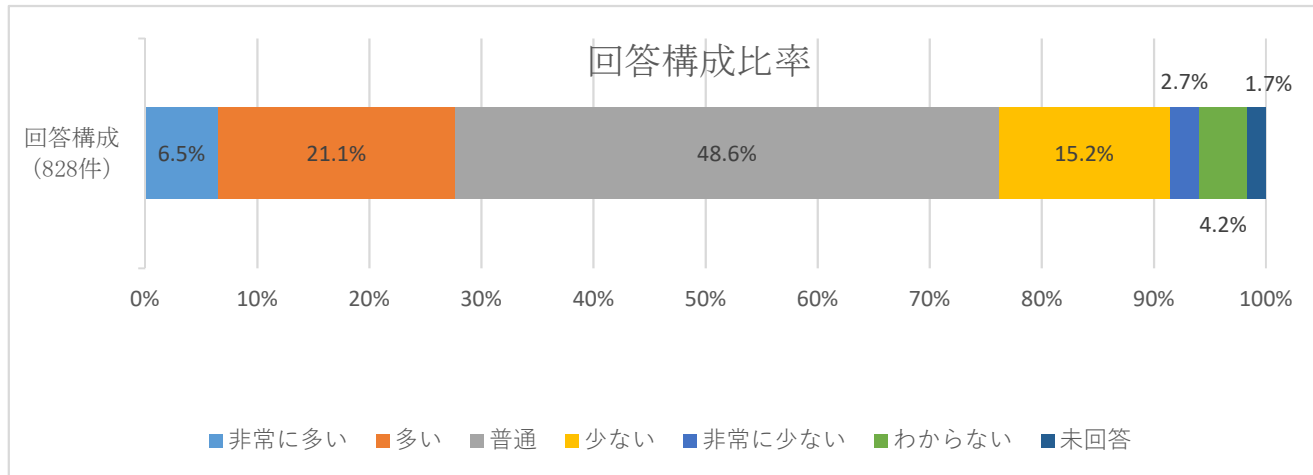
※身近な都市公園等： 街区公園、近隣公園、地区公園、遊園、開発遊園、住宅遊園、子ども広場

※歩いていける地域： 街区公園の一般的な誘致圏と言われる250mを設定

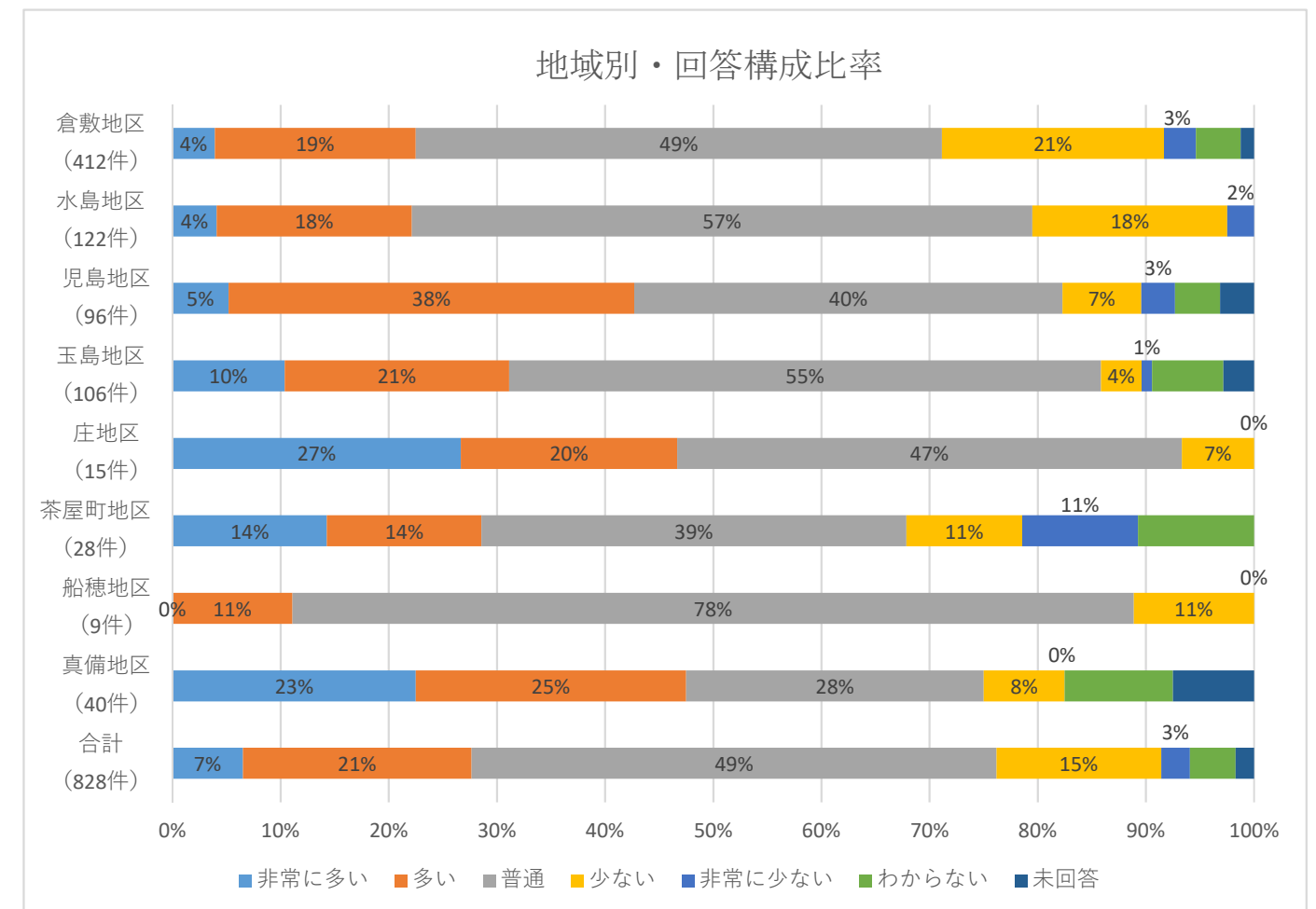
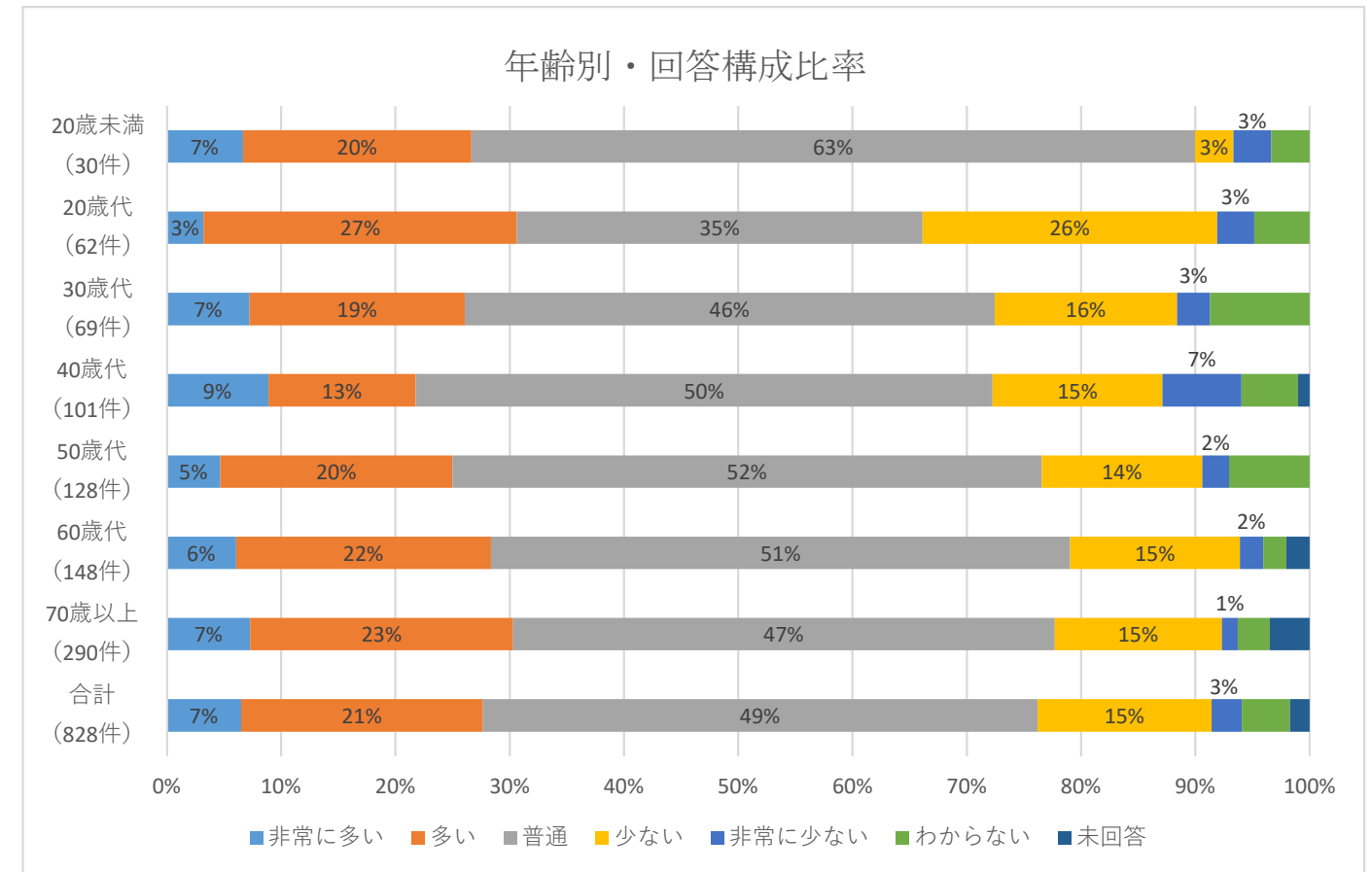
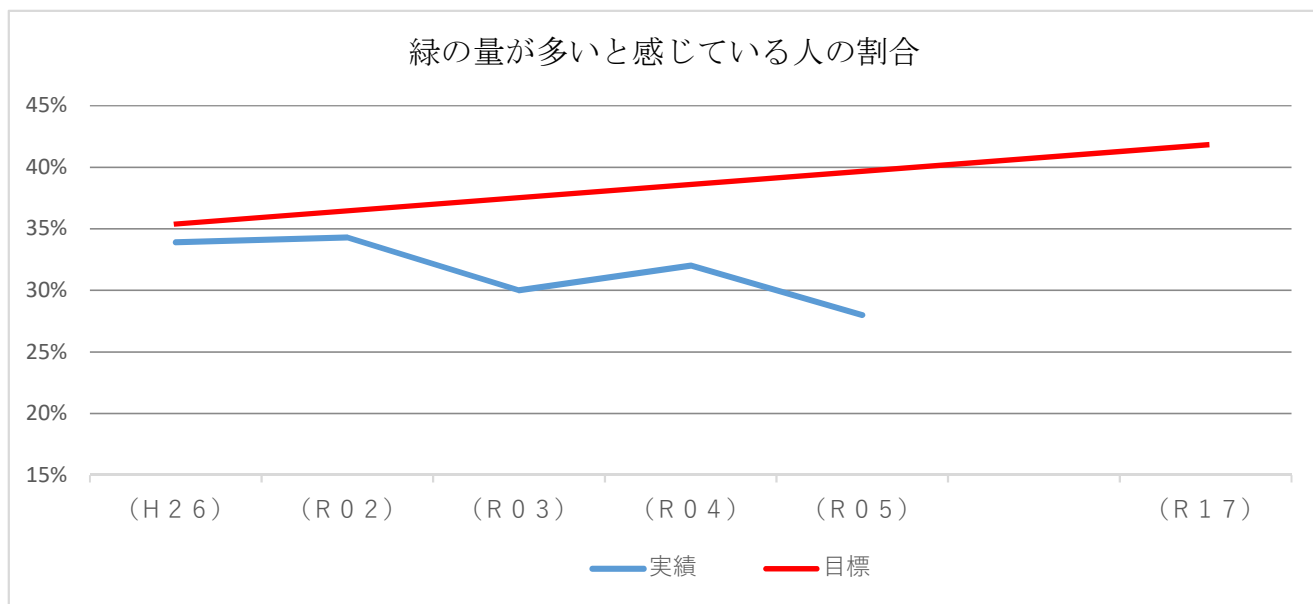
<基本方針3> 「優しい心を育み、緑のまちづくりを展開していきます」

○指標4 身近な地域の緑の量が多いと感じている人の割合について

【質問】 あなたがお住いの身近な地域の緑の量について、どのように感じていますか。

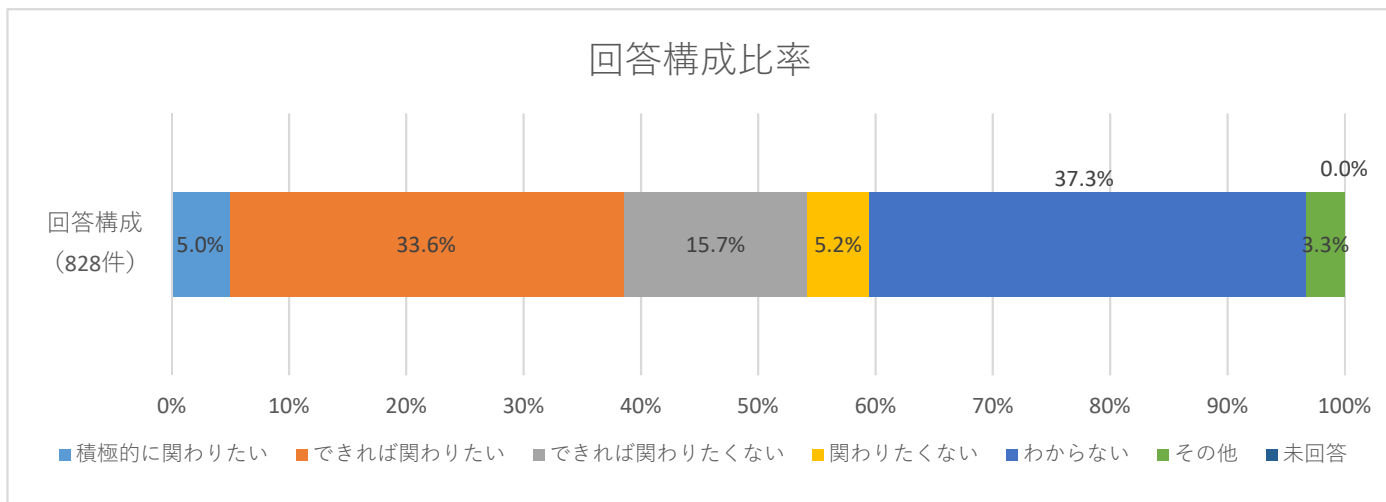


区分	基準値 (H26)	実績値 (R02)	実績値 (R03)	実績値 (R04)	実績値 (R05)	目標年次 (R17)
緑の量が多いと感じている人の割合 (非常に多い+多い)	33.9%	34.3%	30.0%	31.7%	27.7%	40.0%



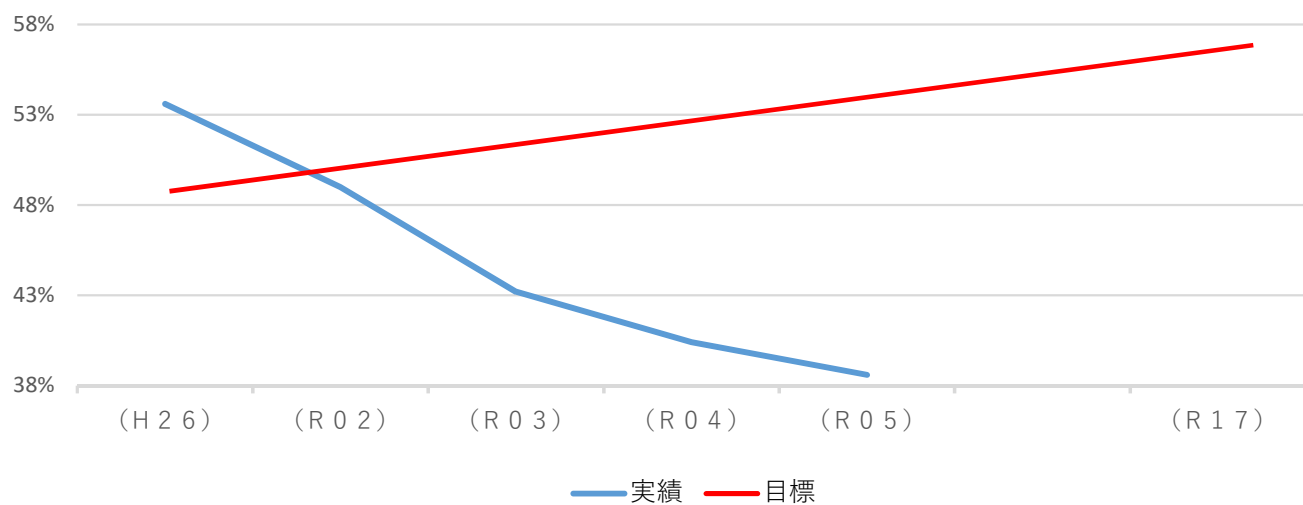
○指標5 緑のまちづくり活動に関わりたいと思っている人の割合について

【質問】 今後、まちづくりに対して、どう考えますか。

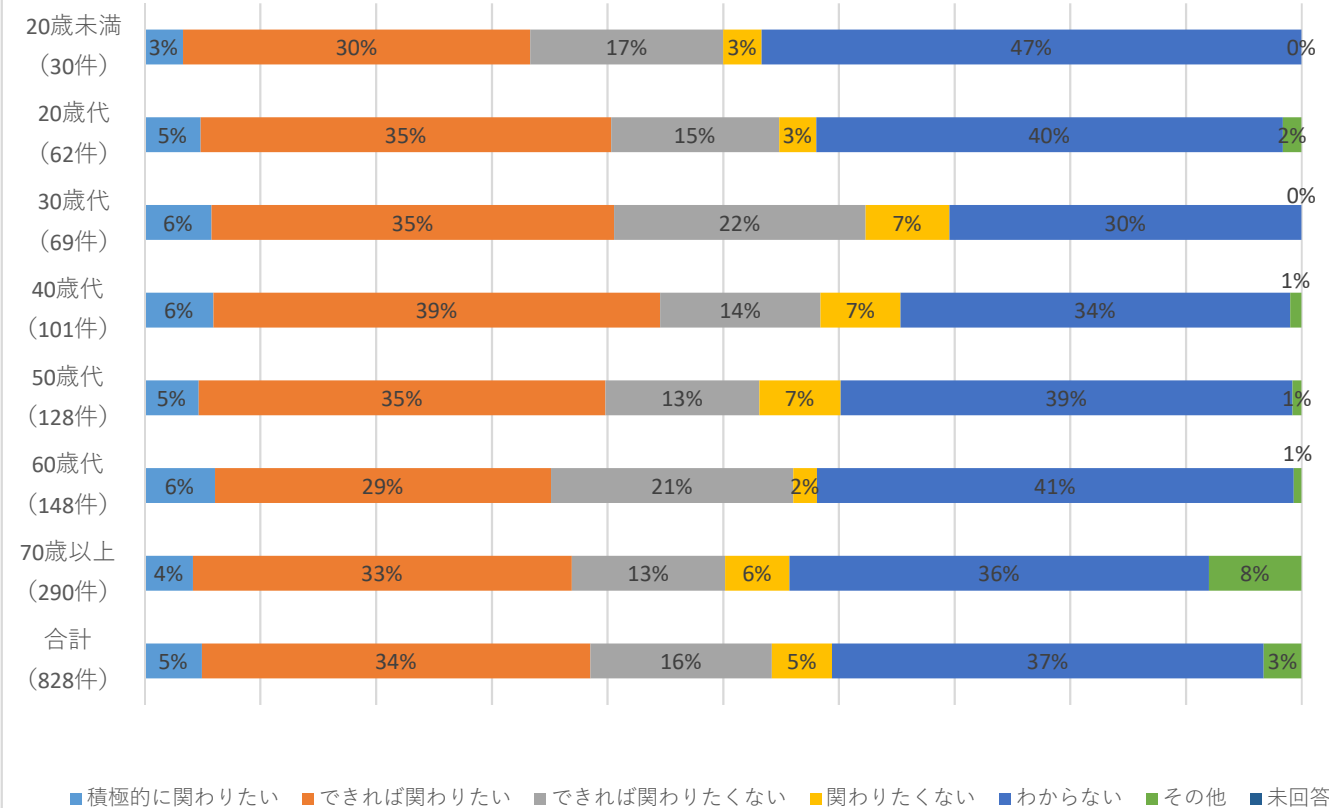


区分	基準値 (H26)	実績値 (R02)	実績値 (R03)	実績値 (R04)	実績値 (R05)	目標年次 (R17)
緑のまちづくり活動に関わりたいと思っている人の割合 (積極的に+できれば関わりたい)	53.6%	49.4%	43.0%	40.4%	38.6%	60.0%

緑のまちづくり活動に関わりたいと思っている人の割合



年齢別・回答構成比率



地域別・回答構成比率

