

非常持出品を備えましょう!

避難所で2～3日間過ごす時に必要となる非常持出品です

非常持出品は、災害の危険が迫り自宅から避難するとき持ち出すものです。非常持出袋などにまとめ、すぐに持ち出せる場所に用意しておきましょう。
※必要な物は家族それぞれで異なります。

↓非常持出品チェックリスト(例)

- 非常食・ペットボトルの水 (1日分は3L)
- スマートフォンなどの充電器・予備バッテリー
- 懐中電灯・電池
- 携帯ラジオ
- 筆記用具 (油性ペン・ノート)
- 生理用品・マスク・アイマスク・耳栓
- 眼鏡・コンタクトレンズ
- 洗面用具 (歯みがき・洗顔セット・タオル大小など)
- ウェットティッシュ (アルコールタイプも)
- ヘルメットなどの頭を守るもの・呼び笛
- カイロ・防寒保温シート・うちわ
- 防寒着・雨カッパ・服・下着
- 軍手・手袋
- 子どもの好きなお菓子・ジュース
- 子どもの大切なおもちゃ

↓非常持出品と一緒に持ち出す物(貴重品など)

- 医療品 (常備薬・消毒液・ばんそうこうなど)
- 免許証・健康保険証・診察券・お薬手帳・証書類など
- 印鑑 (通帳とは別々に保管)・通帳
- 現金 (小銭も含めて)
- 家・車の鍵
- 住所録・パスワードメモ・おやこ健康手帳

子ども用非常持出袋も準備



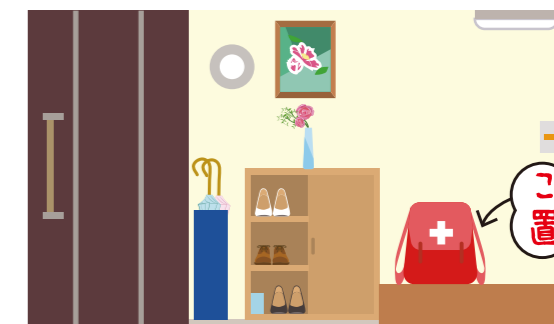
避難時に子どもはぐれてしまった場合に備えて子ども用の非常持出袋も準備しましょう。

- 保護者の連絡先を書いたメモ
- 家族の写真
- おやこ健康手帳のコピーやアレルギーなどの記録
- 最低限の非常食と水
- 呼び笛
- 頭につけるタイプのライト など



必要な電話番号は紙に
携帯電話などに記録している電話番号は電池が切れるとわからなくなります。
紙に書いて持っておきましょう。

すぐに持ち出せる玄関などに保管しましょう!



ここに置きましょう

