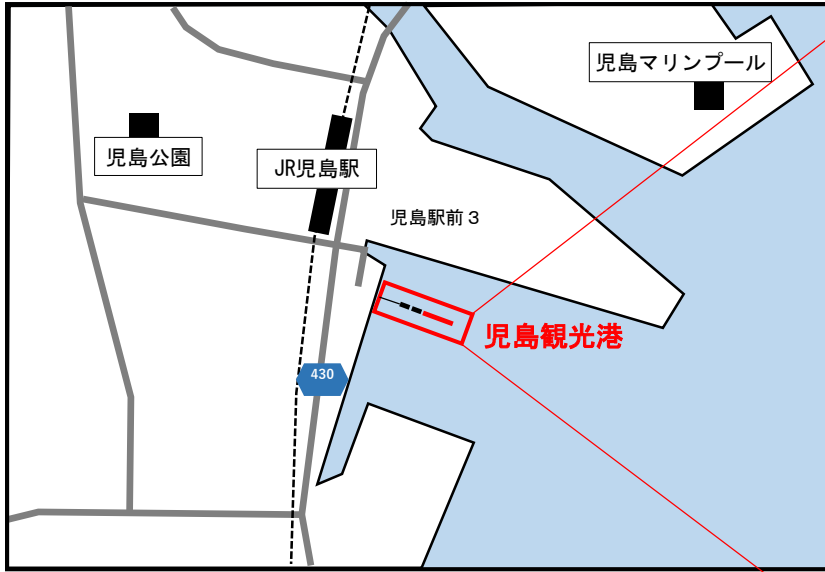
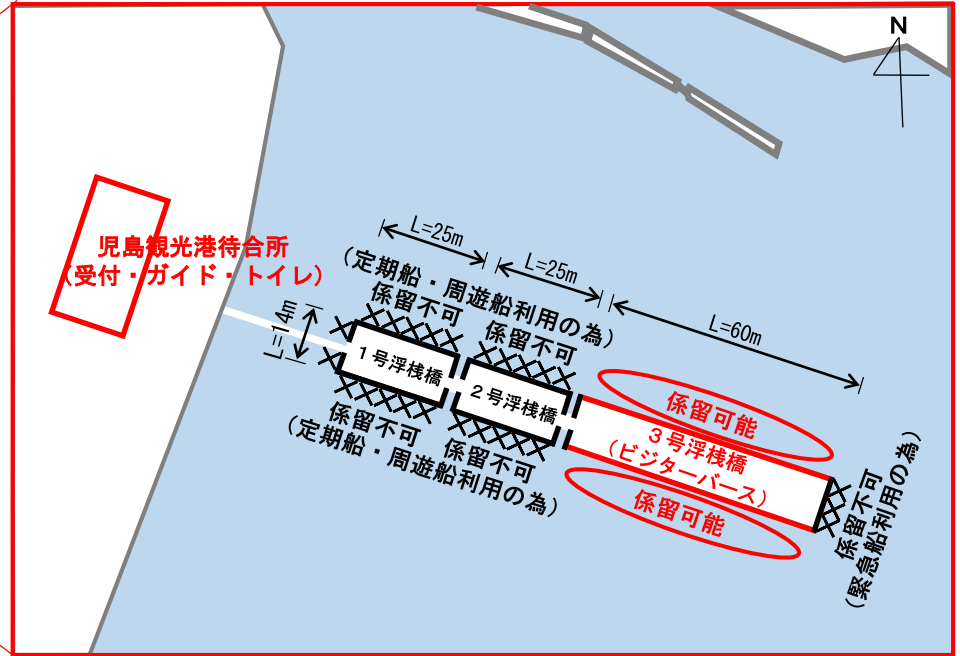


児島観光港ビジターバス（3号浮棧橋）利用案内図

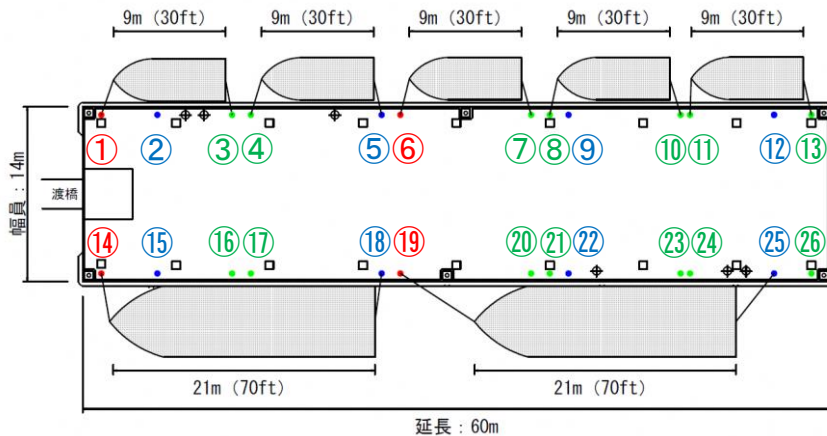
○ 児島観光港 周辺図



○ ビジターバス利用図



○ 係船ビット配置図

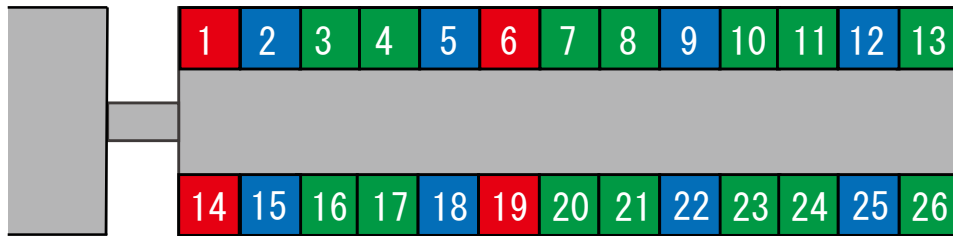


※ビット番号は路面に表示しています。

○ 利用上の注意事項

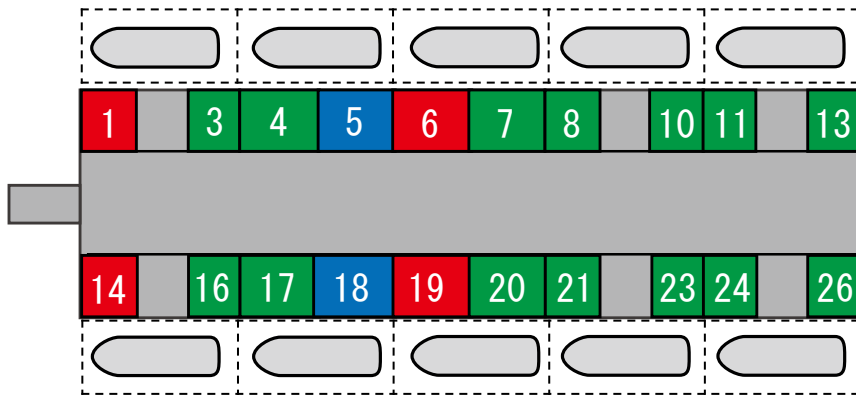
- ① 1号、2号浮棧橋は利用できません。
- ② 3号浮棧橋のみビジター利用可能です。
- ③ 利用料金は児島観光港待合所窓口にて、現金でお支払いください。
- ④ ゴミはお持ち帰りください。
- ⑤ 艇を離れる時は、必ず施錠し、物品等を放置しないでください。
- ⑥ 管理者の責めによらない事由による損害について、管理者はその責を負いません。
- ⑦ 港湾施設や他の船舶等に損害を与えた場合は、損害を与えた者がその責任において賠償し、紛争の解決を図って頂きます。
- ⑧ その他、児島観光港ビジターバス利用規約を遵守してください。

○ 係船ビット模式図

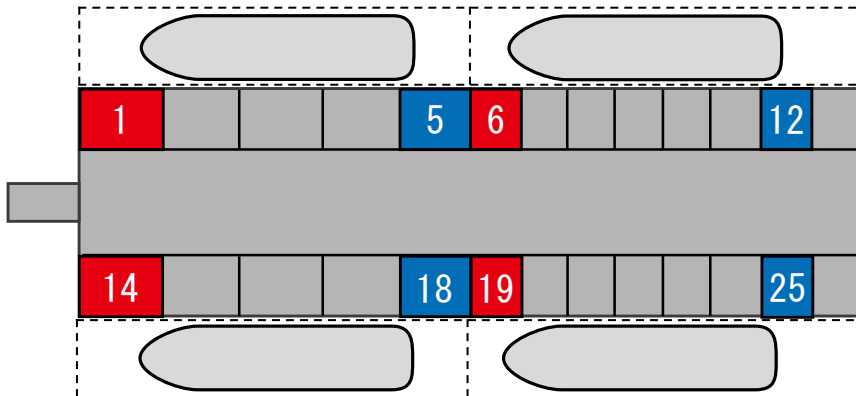


■	: 係船ビット (10kN) : 14箇所
■	: 係船ビット (30kN) : 4箇所
■	: 係船柱 (150kN) : 8箇所

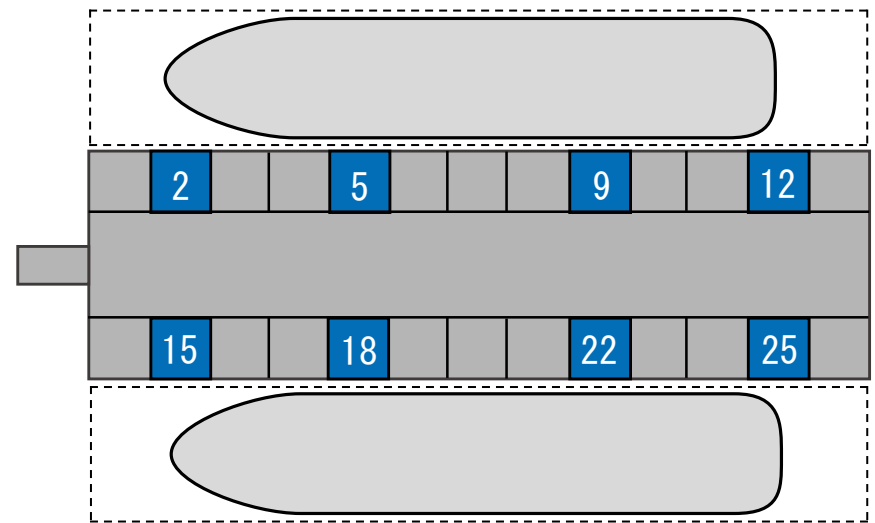
① 船長 9 m (30ft) 以下



② 船長 9 m (30ft) ~ 21 m (70ft) 以下



③ 船長 21 m (70ft) ~ 48 m (160ft) 以下



- ※ 船長 21 m (70ft) 以下の船舶は、綱を2点取ること。
船長 21 m (70ft) 超 の船舶は、綱を4点取ること。
- ※ 他の船舶の迷惑にならないように、指定された番号の係船ビットに綱取り・係留を行うこと。