

認知症になっても、 外出したい方、 外出させてあげたい方、 必見です!



▲倉敷市認知症サポーター犬
笑(えみ)ちゃん

認知症の方が外出後に行方不明になった場合に備えて、

●GPS端末の購入費等助成(最大1万円)



●倉敷市安心おかえりシールの交付(無料で50枚)

をご利用ください!

問い合わせ先

倉敷市地域包括ケア推進室
(倉敷市役所1階 10番窓口)
電話:086-426-3417



◀GPS端末の
購入費等助成
の詳細はこちら



◀倉敷市安心
おかえりシール
の詳細はこちら



認知症による行方不明 ～家族ができる事前の備え～



- 1 「今日はどんな服装か」を覚えておく
- 2 本人の上半身、全身が写った写真を撮っておく (1年に1回くらい)
- 3 本人がよく行く場所、行きたがる場所、好きな場所を把握しておく
- 4 いつも持っている物 (杖、かばん等) や服、靴のよく見える所に名前等を書いておく
- 5 GPSサービス等の活用の検討をする
↳ GPSサービスを活用し、本人の位置を把握するもの



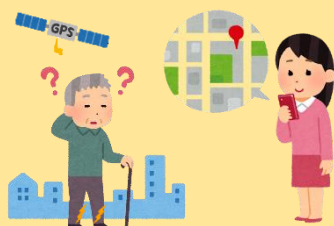
もしも、家族が行方不明になったら・・・
家族や地域での捜索と同時に、

ためらわず警察にも早めに知らせましょう。

外出した際、
自身の居場所を伝えたい方、
(家族の居場所を確認したい方)へ

GPS機能で
現在地を知らせる
機器の購入費 または
レンタル費用を

最大 **1万円** まで



助成します

市内に住所を有し、
在宅で生活する方のうち、
以下の①～④の全てに
該当する方が対象です

- ①40歳以上の方
- ②認知症が原因で行方不明になったことがある、
または、そのおそれがある
- ③要介護・要支援認定、または、認知症の診断がある
- ④介護保険料の滞納がない

ご注意ください

購入費等の助成を希望される場合は、

購入前、または、
レンタル開始前の
申請が必要です

外出後に保護された際、
発見・保護してくれた方と
すぐに連絡を取りたい方へ

発見者と
専用ホームページで
連絡が取り合える
シール(倉敷市安心
おかえりシール)を

無料で **50枚**



交付します

市内に住所を有し、
在宅で生活する方のうち、
以下の①②のいずれかに
該当する方が対象です

- ①医師から認知症の診断を受け、
外出後に行方不明になるおそれがある
- ②認知症の疑いがあり、
外出後に道に迷うなどして、
警察などに連絡、保護されたことがある

地域の皆様へ

倉敷市安心おかえりシールを貼った方が
困られているところを見かけた際には、
声掛けとシールの読み取りに
ご協力ください

倉敷市安心おかえりシールの

使い方の動画を見ることができます▶▶▶



リサイクル適性(A)
この印刷物は、印刷用の紙へ
リサイクルできます。