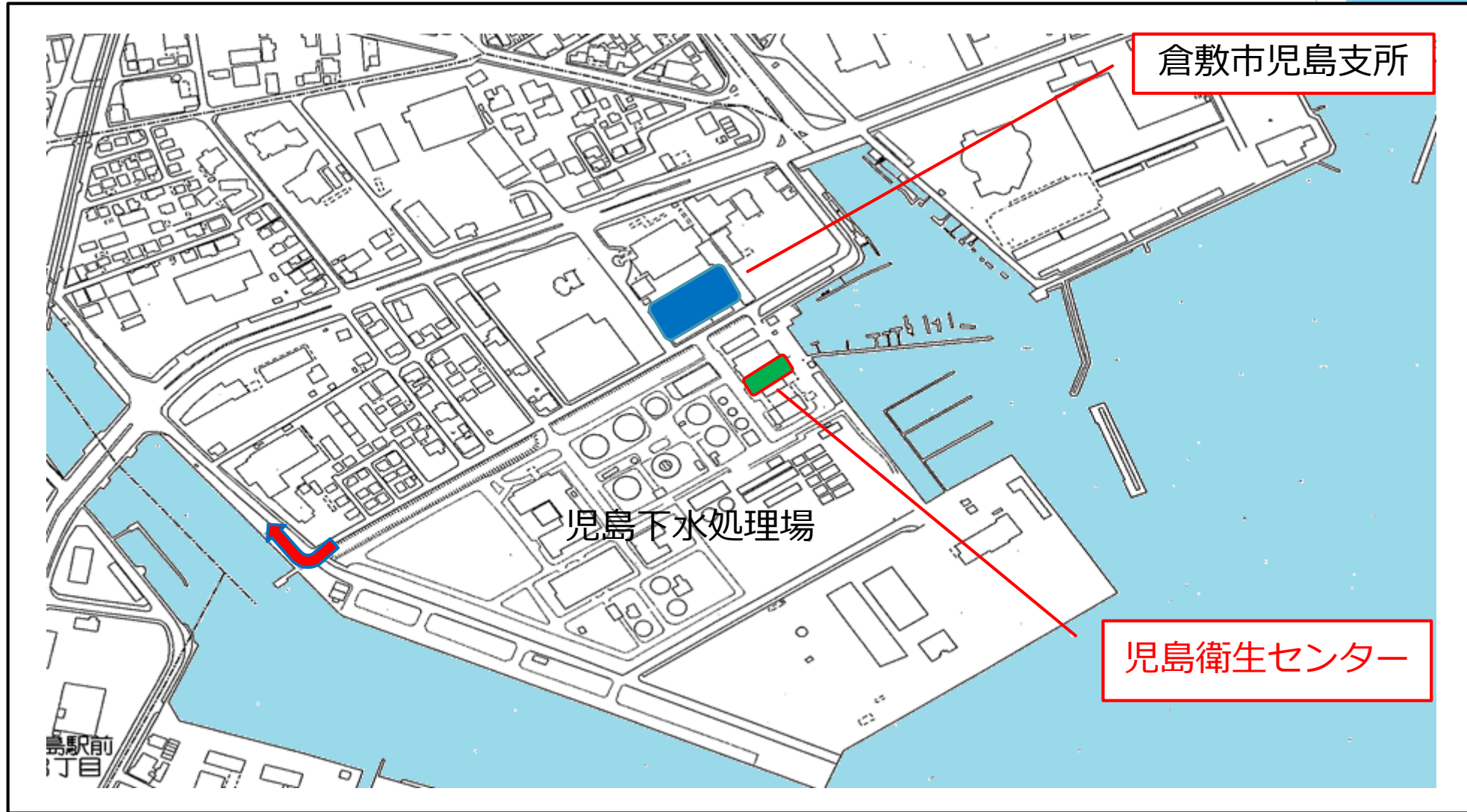


倉敷市児島衛生センターの業務について



令和5年11月15日

児島衛生センター



し尿収集車



軽バキュームカー
道路幅の狭い所用

児島衛生センター職員詰所



業務概要(R4年度実績)

☑収集対象：見島地区(約3,000箇所)

- ・一般家庭：約2,000箇所
- ・仮設トイレ・公園等：約1,000箇所

☑収集量：3,592kl

(全市：19,967kl)

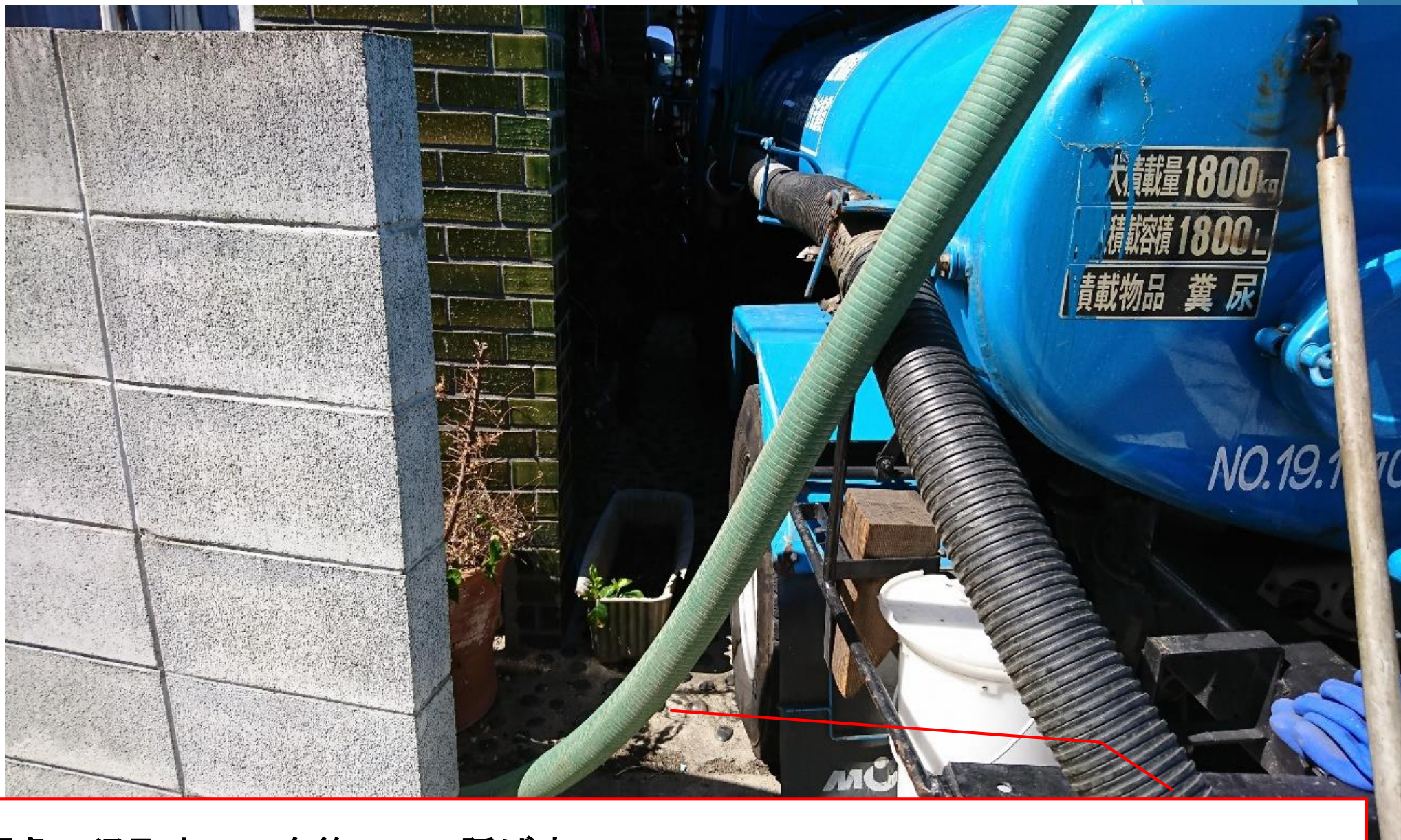
☑収集件数：1日平均 約60件

※年間15,765件汲み取り実施

児島地区、ある汲み取り世帯での作業風景①



- ☑ 汲取建物の横に、し尿収集車を停車
(道路の通行を妨げないようにできる限り、建物に寄せて停車)
- ☑ 汲み取り作業時間 (約15分)



☑緑色の汲取ホースを約20m延ばす。



ホース



- ☑ 汲取建物とブロック塀の間は非常に狭い
- ☑ プロパンガスボンベやエアコン室外機に当たらないように注意し、ホースを約20m引っぱり延ばす

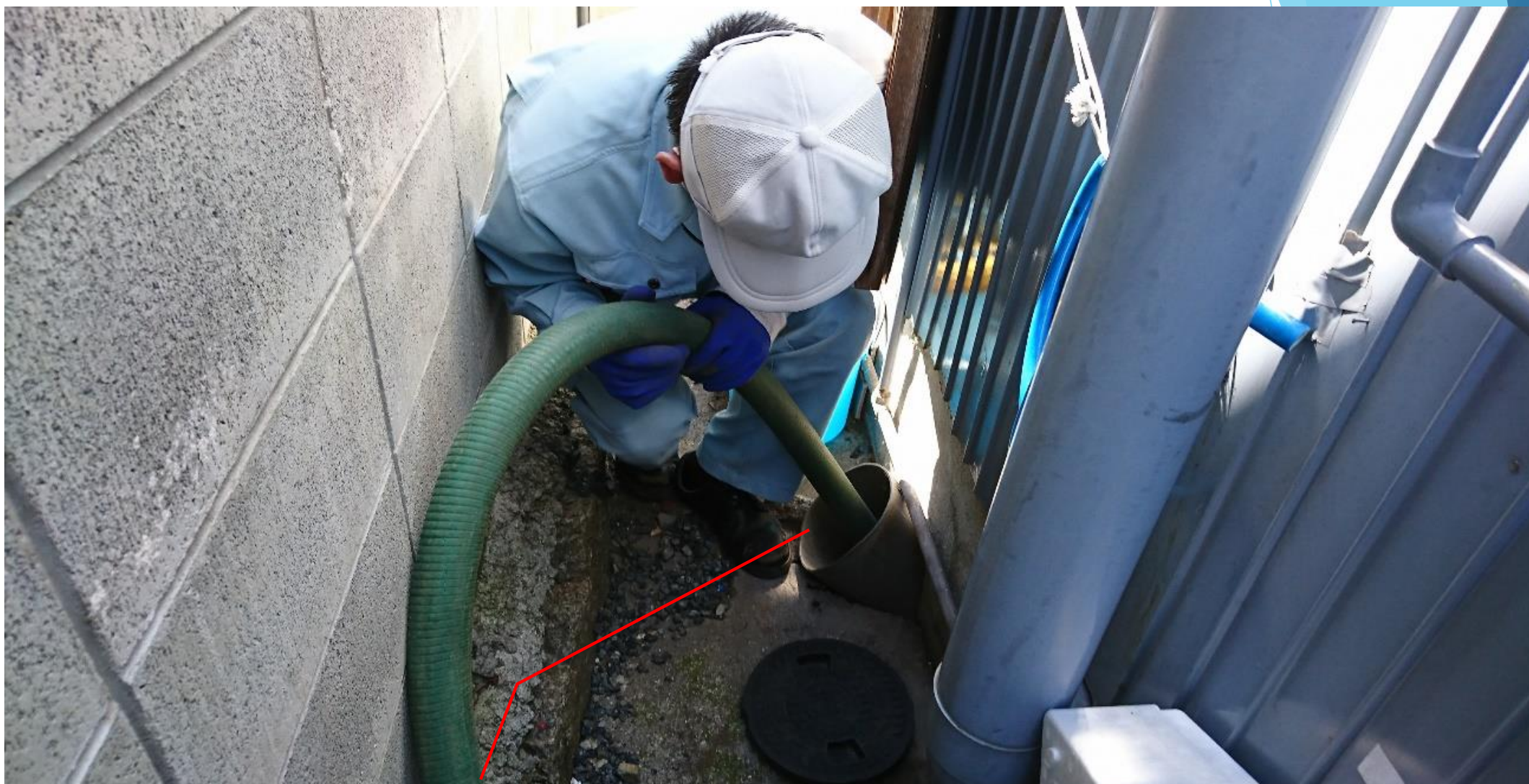


☑奥には職員 1 名が作業中

☑緑色の汲取ホース

☑エアコン室外機





- ☑職員が1人で簡易水洗（便槽容量300ℓ）の汲取作業を継続
- ☑風雨の日には汲み取りができない。（暗くて便槽の中が見えないため）

兎島地区、ある汲み取り世帯での作業風景②



- ☑道路が狭い場合は、職員 1 名が近くに立ち車両通行止めを周知する。
- ☑汲み取り作業時間（約 30 分）



☑道路幅が狭い場所が多い



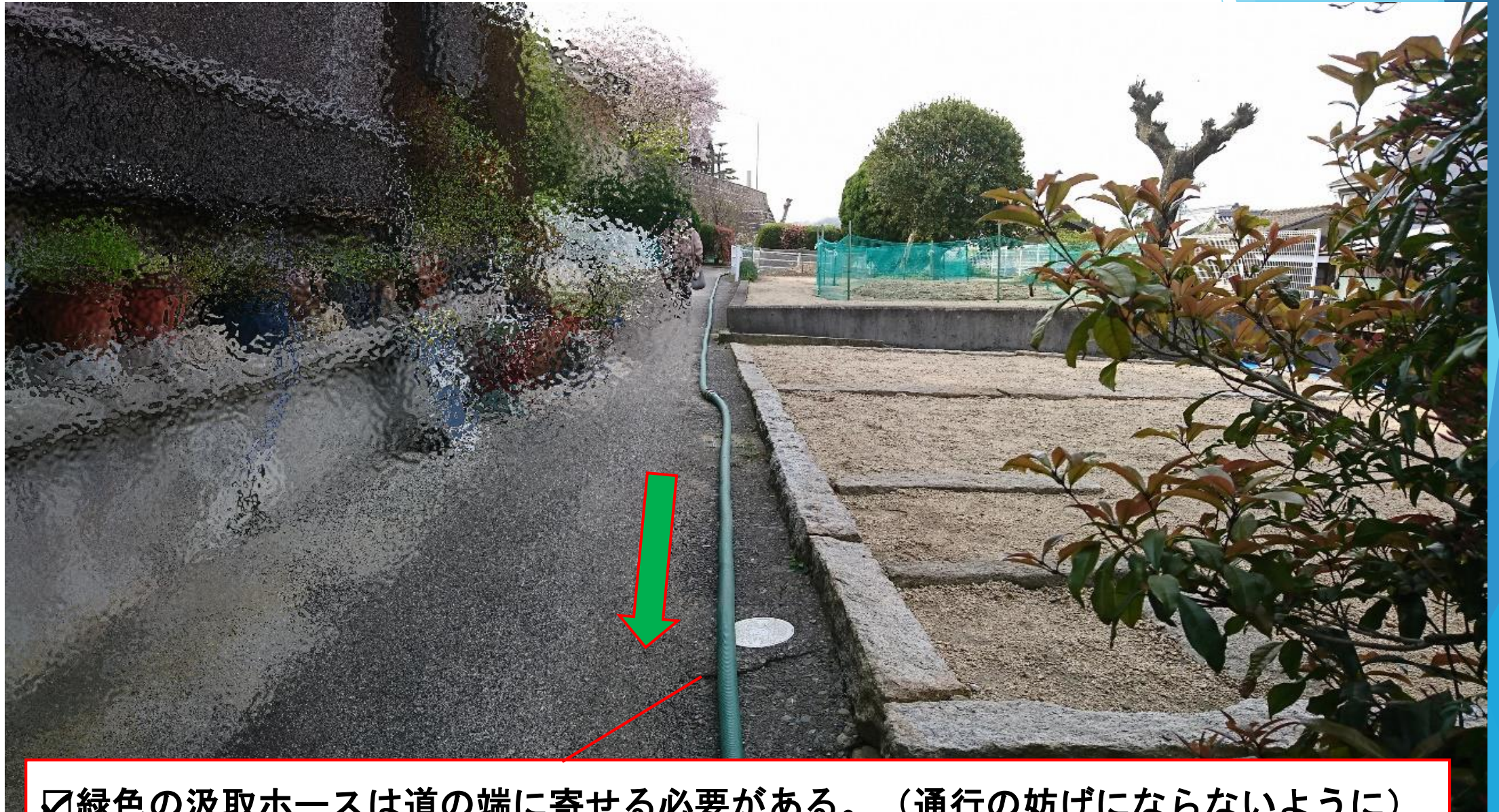
- ☑緑色の汲取ホースが暴れると他の家の瓦に当たる可能性あり
- ☑家財（瓦・のき等）を破損しないよう注意が必要

- ☑緑色の汲取ホース（約65m）を、階段の下から引っ張り上げる
- ☑長くて重いホースを地面を引っ張るのではなく、持ち上げて敷設していく（地面がセメント剥き出しの階段なので摩擦大）





☑ホースが長い時は、応援人員が必要となる。



☑緑色の汲取ホースは道の端に寄せる必要がある。（通行の妨げにならないように）



目指すはこの汲取建物



- ☑職員2名が外から臭気突（しゅうきとつ）と便槽の位置を確認中
- ☑緑色の汲取ホースは道の左端に設置（植木鉢等に当たらないように）



☑ホース連結部にも人員配置が必要

兎島地区、ある汲み取り世帯での作業風景③



し尿収集車

- ☑ 汲取建物：山の中腹（海拔約30m）
- ☑ 汲取ホース：約135m必要



- ☑山の中腹に向かって、緑色の汲取ホース（約135m）を延ばす。
- ☑汲み取り作業時間（約30分）



☑汲取ホースを最短距離にするため、重いホースを人力で引っ張る必要がある。



- ☑緑色の汲取ホースを約135m延ばす。
- ☑ホースを最短にするため、最短距離となる位置に敷設



☑汲み取り建物はこの先



☑ 汲取建物に緑色の汲取ホースが到達



- ☑石垣の上（高さ約5 m）に目指す建物
- ☑最後に、重いホースを人力で引っ張り上げる。



- ☑ホース（約135m）の先では一人で汲取作業
- ☑他の職員はホースの迅速な巻き取り（撤収）のため、自分の持ち場へ移動



☑児島衛生センターへ戻り、し尿投入槽へし尿を投入しているところ
この穴へ黒色ホースを指し込んで投入する



☑収集してきた2台がし尿を投入中

終わり

ご覧いただきありがとうございました