

☆スマートフォンやタブレットなどを使って、誰でも参加できます！

## 高梁川流域生き物調査 2021

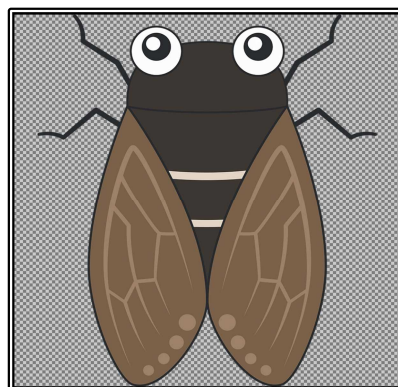
2021(令和3)年度市民参加の生き物調査を実施します！！

高梁川流域では、7種類のセミが確認できるよ。みなさんの市町では、何種類が確認できるかな？

- ・令和3年度の調査対象はセミです。セミを見つけたら、報告してください。
- ・家の近くなどでセミを見つけて、見た目や鳴き声から種類を判別して、報告する調査です。
- ・報告いただいた結果をまとめて、令和3年10月以降に倉敷市ホームページで公表します。
- ・高梁川流域市町で調査を実施し、生き物の分布状況の変化から、高梁川流域の環境の変化を探っていきます。

調査の時期によっても見つかるセミは違ったりするよ。

調査期間：7月5日(月)～9月10日(金)  
調査対象：セミの成虫(抜け殻と幼虫は対象外)  
対象地域：高梁川流域7市3町  
(浅口市、井原市、笠岡市、倉敷市、総社市、高梁市、新見市、里庄町、早島町、矢掛町)  
参加対象：小学4年生以上～大人



### ☆注意事項

- ・事故やけがに十分注意しましょう。
- ・危険な場所や、立ち入りが規制されている場所での調査は止めましょう。
- ・熱中症に注意しましょう。
- ・セミを捕まえて、観察した後は、もとの場所に帰してあげましょう。

## 調査の流れ

セミを探す。

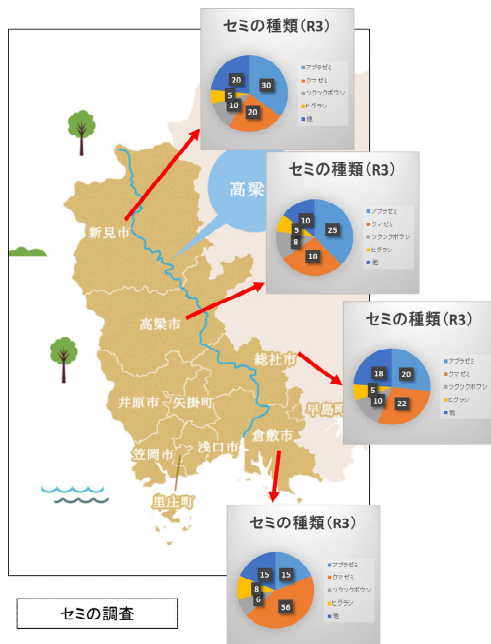
調査票に記入  
または  
ホームページ  
で入力

調査票を報告

※調査票は裏面にあります。

※メール、FAX

## ☆結果のイメージ



調査結果をホーム  
ページで公開  
(R3年10月頃)

### 【問い合わせ先】

倉敷市 環境リサイクル局 環境政策部 環境政策課

TEL:086-426-3391 FAX:086-426-6050

メール: [eptc-np@city.kurashiki.okayama.jp](mailto:eptc-np@city.kurashiki.okayama.jp)

詳しくはホームページをご覧ください [高梁川流域生き物調査2021](#)









検索



SUSTAINABLE  
DEVELOPMENT  
GOALS

# セミの写真と見分け方(調査対象は「成虫」のみです。)

※「抜け殻」や「幼虫」は対象としません。

名称	クマゼミ	アブラゼミ	ニイニゼミ	ツクツクボウシ	ヒグラシ	ミンミンゼミ	ハルゼミ
写真							
見分け方	体長:6.0cm程度 体は黒く、つやがある はねは透明 市街地で良く見かける	体長:5.5cm程度 体は黒く、つやがない はねは茶色 昔ながらの人里や丘陵地で見かける	体長:3.5cm程度 体は灰色に近く、背面にもようがある はねはまだらもよう 昔ながらの人里や丘陵地で見かける	体長:4.0cm程度 体は黒色に近く、背面に模様がある はねは透明 人里や丘陵地で見かける	体長:4.5cm程度 体は茶色に近く、背面にもようがある はねは透明 山林で見かけるが、高梁川流域南部ではめずらしい	体長:6.0cm程度 体は黒色に近いが、背面の緑色のもようが目立つ はねは透明 山林で見かけ、市街地でも見かけるが、高梁川流域南部ではめずらしい	体長:3.5cm程度 体は黒色に近い はねは透明 マツ林周辺に生息 他のセミより早く4月下旬から6月にかけて見られる
鳴き声	シャンシャンシャン.....	ギー——ギンギン.....	チ——.....	ホーインツクツク ホーインツクツク.....	ヒュンヒュンヒュン.....	ミンミンミンミン.....	ギー——.....
鳴き声のデータ	 <p>※HPで鳴き声をクリックすると音声流れます カラー写真はHPで確認できます</p>						

※写真提供: 倉敷市立自然史博物館

※鳴き声のデータ提供: 特定非営利活動法人 西条自然学校

# 高梁川流域生き物調査 2021(令和3年)

調査期間: 7月5日(月)～9月10日(金)

調査対象: セミの成虫(抜け殻や幼虫は対象外)

対象地域: 高梁川流域市町(7市3町)

参加対象: 小学4年生以上～大人

## 調査票

①見つけた場所と環境		
浅口市・井原市・笠岡市・倉敷市・総社市・高梁市・新見市・里庄町・早島町・矢掛町 丁目		
(学校・公園名など:		※詳しい住所(番地など)までは不要です。
市街地(学校、公園、街路樹など)・庭・河川敷・樹林 その他( )		
②見つけた日付・種類・方法		
日付	セミの種類	見つけた方法
月 日 早朝・午前 午後・夕方	クマゼミ・アブラゼミ・ニイニイゼミ・ツクツクボウシ ヒグラシ・ミンミンゼミ・ハルゼミ その他( )・わからない	見た 鳴き声を聞いた
月 日 早朝・午前 午後・夕方	クマゼミ・アブラゼミ・ニイニイゼミ・ツクツクボウシ ヒグラシ・ミンミンゼミ・ハルゼミ その他( )・わからない	見た 鳴き声を聞いた
月 日 早朝・午前 午後・夕方	クマゼミ・アブラゼミ・ニイニイゼミ・ツクツクボウシ ヒグラシ・ミンミンゼミ・ハルゼミ その他( )・わからない	見た 鳴き声を聞いた
月 日 早朝・午前 午後・夕方	クマゼミ・アブラゼミ・ニイニイゼミ・ツクツクボウシ ヒグラシ・ミンミンゼミ・ハルゼミ その他( )・わからない	見た 鳴き声を聞いた
③調査者の情報		
※ ニックネーム		※ニックネームはHPで公表します。
※ 年代: 小学生・中学生・高校生以上 または、(10代・20代・30代・40代・50代・60代以上)		

参考(問い合わせ用です。未記入でも可。)	
お名前	ご住所
メールアドレス	
電話番号	※お名前、ご住所、メールアドレス、電話番号は問い合わせ用です。公表しません。

★種類が分からない場合は、写真など送ってください。名前を調べるお手伝いをします。

○調査票が足りない場合には、コピーして使用してください。倉敷市HPでも調査票がダウンロードできます。

【報告先】 倉敷市 環境リサイクル局 環境政策部 環境政策課  
インターネットで報告する場合 → QRコード又はホームページ(URL:  
<https://www.city.kurashiki.okayama.jp/37309.htm>)から入力フォームによる  
e-mailで報告する場合 → [eptc-np@city.kurashiki.okayama.jp](mailto:eptc-np@city.kurashiki.okayama.jp)  
FAXで報告する場合 → FAX:086-426-6050

※わからないことがありましたら、お問い合わせください

問い合わせ先: 倉敷市環境政策課自然保護係 (TEL:086-426-3391)



高梁川流域生き物調査 2021(令和3年)

調査期間: 7月5日(月)~9月10日(金)  
 調査対象: セミの成虫(抜け殻や幼虫は対象外)  
 対象地域: 高梁川流域市町(7市3町)  
 参加対象: 小学4年生以上~大人

調査票

①見つけた場所と環境

浅口市・井原市・笠岡市・倉敷市・総社市・高梁市・新見市・里庄町・早島町・矢掛町  
**西中新田** 丁目 ※詳しい住所(番地など)までは不要です。  
 (学校・公園名など: **倉敷市役所**)

市街地(学校、公園、街路樹など)・庭・河川敷・樹林  
 その他( )

②見つけた日付・種類・方法

日付	セミの種類	見つけた方法
7月 29日 早朝・午前 午後・夕方	クマゼミ・ <b>アブラゼミ</b> ・ニイニイゼミ・ツクツクボウシ ヒグラシ・ミンミンゼミ・ハルゼミ その他( )・わからない	<b>見た</b> 鳴き声を聞いた
8月 2日 早朝・午前 午後・夕方	クマゼミ・ <b>アブラゼミ</b> ・ニイニイゼミ・ツクツクボウシ ヒグラシ・ミンミンゼミ・ハルゼミ その他( )・わからない	見た <b>鳴き声を聞いた</b>
月 日 早朝・午前 午後・夕方	クマゼミ・アブラゼミ・ニイニイゼミ・ツクツクボウシ ヒグラシ・ミンミンゼミ・ハルゼミ その他( )・わからない	見た 鳴き声を聞いた
月 日 早朝・午前 午後・夕方	クマゼミ・アブラゼミ・ニイニイゼミ・ツクツクボウシ ヒグラシ・ミンミンゼミ・ハルゼミ その他( )・わからない	見た 鳴き声を聞いた

③調査者の情報

※ ニックネーム **くらちゃん** ※ニックネームはHPで公表します。

※ 年代: 小学生・中学生・高校生以上  
 または、(10代・**20代**・30代・40代・50代・60代以上)

参考(問い合わせ用です。未記入でも可。)

お名前 **くらちゃん** ご住所 \_\_\_\_\_

メールアドレス \_\_\_\_\_

電話番号 \_\_\_\_\_ ※お名前、ご住所、メールアドレス、電話番号は問い合わせ用です。公表しません。

★種類が分からない場合は、写真など送ってください。名前を調べるお手伝いをします。  
 ○調査票が足りない場合には、コピーして使用してください。倉敷市HPでも調査票がダウンロードできます。

【報告先】 倉敷市 環境リサイクル局 環境政策部 環境政策課  
 インターネットで報告する場合 → QRコード又はホームページ(URL:  
<https://www.city.kurashiki.okayama.jp/37309.htm>)から入力フォームによる  
 e-mailで報告する場合 → [eptc-np@city.kurashiki.okayama.jp](mailto:eptc-np@city.kurashiki.okayama.jp)  
 FAXで報告する場合 → FAX:086-426-6050  
 ※わからないことがありましたら、お問い合わせください  
 お問い合わせ先: 倉敷市環境政策課自然保護係(TEL:086-426-3391)

