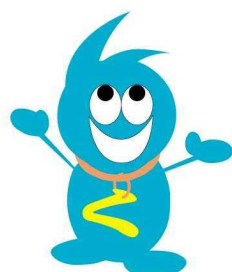


# 倉敷市水道事業経営審議会

## 第2回 資料

令和元年12月2日



倉敷市水道局



# 目 次

	頁
1 平成30年度決算について	
(1) 業務量	1
(2) 収益的収入及び支出	2
(3) 資本的収入及び支出	3
(4) 財政収支総括表	4
(5) 決算数値の概要	5
(6) 財政状況の推移	6

## 1 平成30年度決算について

### (1) 業務量

平成30年度末における給水戸数は210,649戸、給水人口は481,494人となり、前年度と比較して給水戸数は1,933戸(0.9%)増加し、給水人口は926人(0.2%)減少しました。

給水状況については、年間給水量は59,762,555 $\text{m}^3$ 、年間有収水量は55,235,507 $\text{m}^3$ で、前年度との比較では年間給水量は1,339,573 $\text{m}^3$ (2.2%)減少し、年間有収水量も1,567,438 $\text{m}^3$ (2.8%)減少しました。

区 分	単 位	平成30年度	平成29年度	比 較	
				増・△減	増減率 (%)
給 水 戸 数	戸	210,649	208,716	1,933	0.9
給 水 人 口	人	481,494	482,420	△926	△0.2
年 間 給 水 量	$\text{m}^3$	59,762,555	61,102,128	△1,339,573	△2.2
一 日 平 均 給 水 量	$\text{m}^3$	163,733	167,403	△3,670	△2.2
年 間 有 収 水 量	$\text{m}^3$	55,235,507	56,802,945	△1,567,438	△2.8
一 日 平 均 有 収 水 量	$\text{m}^3$	151,330	155,625	△4,295	△2.8
有 収 率	%	92.42	92.96	△0.54	△0.6

(2) 収益的収入及び支出

平成30年度は給水収益の減収などにより、総収益は7,955,270千円で、前年度より94,163千円(1.2%)の減額となりました。

また、支出では資産減耗費の増加などにより、総費用は7,121,978千円で前年度より173,619千円(2.5%)の増額となりました。

この結果、収支差し引き833,292千円の純利益を生じました。しかしながら、現金を伴わない収入である長期前受金戻入1,024,065千円を控除すると190,773千円の赤字となります。

収益的収入 (A)

(税抜き)

区 分	平成30年度		平成29年度		比 較	
	金 額 (千円)	構成比 率(%)	金 額 (千円)	構成比 率(%)	増・△減 (千円)	増減率 (%)
営 業 収 益	6,826,229	85.8	6,959,629	86.5	△133,400	△1.9
営 業 外 収 益	1,128,824	14.2	1,088,621	13.5	40,203	3.7
特 別 利 益	217	0.0	1,183	0.0	△966	△81.7
計	7,955,270	100.0	8,049,433	100.0	△94,163	△1.2

収益的支出 (B)

(税抜き)

区 分	平成30年度		平成29年度		比 較	
	金 額 (千円)	構成比 率(%)	金 額 (千円)	構成比 率(%)	増・△減 (千円)	増減率 (%)
営 業 費 用	6,758,298	94.9	6,594,816	94.9	163,482	2.5
営 業 外 費 用	323,196	4.5	344,371	5.0	△21,175	△6.1
特 別 損 失	40,484	0.6	9,172	0.1	31,312	341.4
計	7,121,978	100.0	6,948,359	100.0	173,619	2.5

(税抜き)

区 分	平成30年度	平成29年度	増・△減 (千円)
純 利 益 (A - B)	833,292	1,101,074	△267,782

(3) 資本的収入及び支出

企業債、工事負担金など1,103,103千円を財源として、建設改良費3,140,786千円、企業債償還金1,098,066千円等を支出し、差し引き不足額3,150,158千円を生じましたが、これは収益的支出のうち現金の支出を必要としない費用の減価償却費などで補てんしました。

資本的収入 (C)

(税込み)

区 分	平成30年度		平成29年度		比 較	
	金 額 (千円)	構成比 率(%)	金 額 (千円)	構成比 率(%)	増・△減 (千円)	増減率 (%)
企 業 債	800,000	72.5	850,000	60.4	△50,000	△5.9
補 助 金	25,453	2.3	2,294	0.1	23,159	1009.5
他会計負担金	53,246	4.8	43,039	3.1	10,207	23.7
工事負担金	224,404	20.4	212,922	15.1	11,482	5.4
投資回収金	0	0.0	299,805	21.3	△299,805	—
そ の 他	0	0.0	130	0.0	△130	—
計	1,103,103	100.0	1,408,190	100.0	△305,087	△21.7

資本的支出 (D)

(税込み)

区 分	平成30年度		平成29年度		比 較	
	金 額 (千円)	構成比 率(%)	金 額 (千円)	構成比 率(%)	増・△減 (千円)	増減率 (%)
建設改良費	3,140,786	73.8	2,616,421	65.7	524,365	20.0
企業債償還金	1,098,066	25.8	1,051,642	26.4	46,424	4.4
投 資	0	0.0	300,000	7.5	△300,000	—
補助金等返還金	14,409	0.4	16,571	0.4	△2,162	△13.0
計	4,253,261	100.0	3,984,634	100.0	268,627	6.7

(税込み)

区 分	平成30年度	平成29年度	増・△減 (千円)
不 足 額 (C - D)	3,150,158	2,576,444	573,714

## (4) 財政収支総括表

(収益的収支：税抜き，資本的収支：税込み)

区 分	平成 30 年度 (千円)	平成 29 年度 (千円)	比 較	
			増・△減 (千円)	増減率 (%)
収益的収入	7,955,270	8,049,433	△94,163	△1.2
収益的支出	7,121,978	6,948,359	173,619	2.5
差 引 ①	833,292	1,101,074	△267,782	△24.3
長期前受金戻入 ②	1,024,065	1,040,605	△16,540	△1.6
① - ②	△190,773	60,469	△251,242	△415.5
資本的収入	1,103,103	1,408,190	△305,087	△21.7
資本的支出	4,253,261	3,984,634	268,627	6.7
差 引 ③	△3,150,158	△2,576,444	△573,714	△22.3
差引計 (①-②) + ③	△3,340,931	△2,515,975	△824,956	△32.8
補てん財源	3,066,359	2,964,445	101,914	3.4
単年度分資金過不足額 (差引計-補てん財源)	△274,572	448,470	△723,042	—

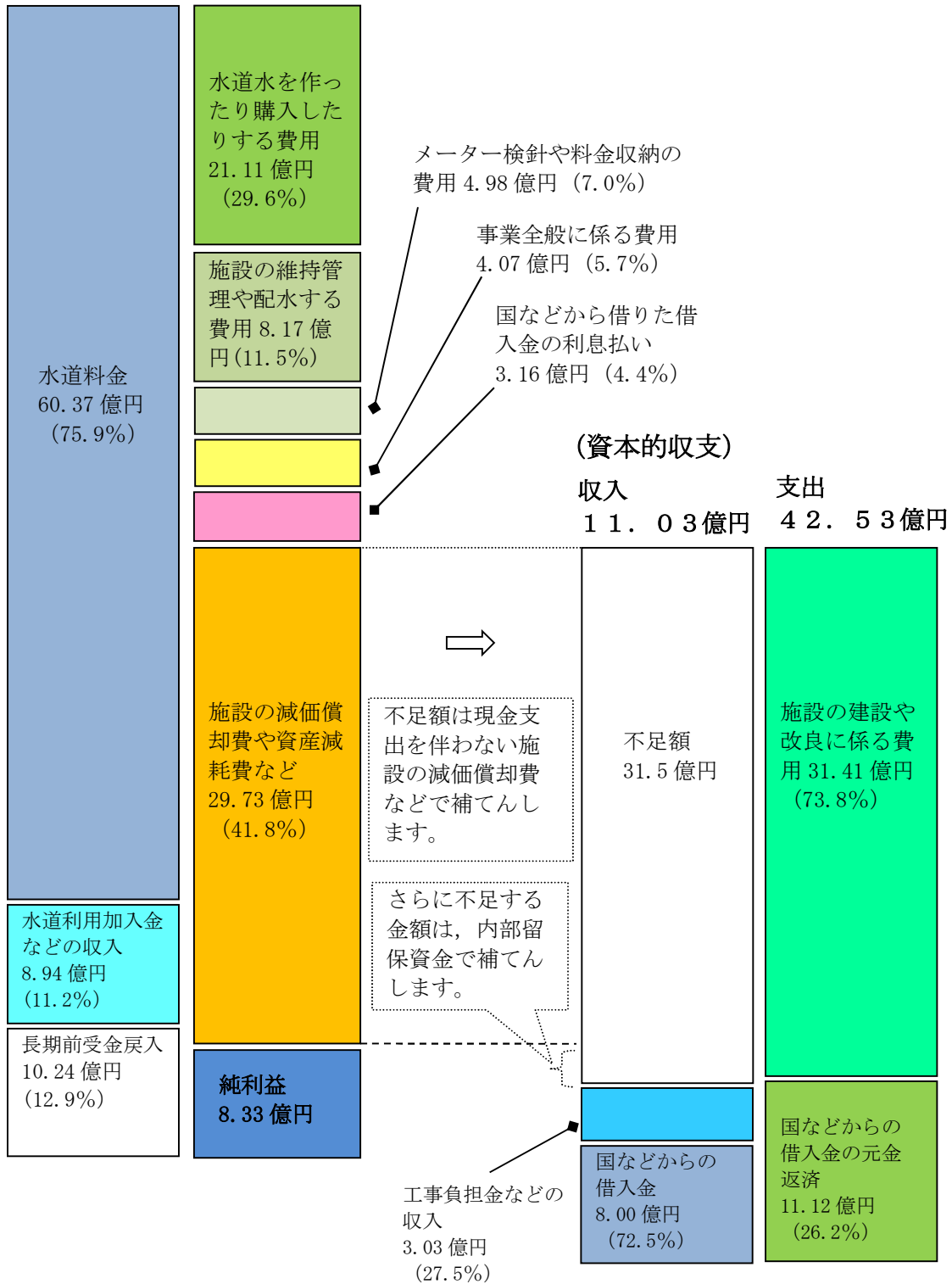
※ 補てん財源の内訳

消費税資本的収支調整額	214,565,206 円	}	3,066,359,271 円
損益勘定留保資金			
減価償却費	2,727,022,895 円		
固定資産除却費	124,771,170 円		
固定資産売却損	0 円		
控除対象外消費税	0 円		

(5) 決算数値の概要

(収益的収支)

収入 79.55億円 支出 71.22億円





(6) 財政状況の推移

(単位：千円)

項目 \ 年度	平成 23 年度	平成 24 年度	平成 25 年度	平成 26 年度	平成 27 年度	平成 28 年度	平成 29 年度	平成 30 年度
収益的収入 (A)	7,253,268	7,285,478	7,172,040	8,045,239	8,024,307	8,071,529	8,049,433	7,955,270
収益的支出 (B)	7,160,340	7,126,821	7,147,426	7,989,795	7,000,083	7,044,406	6,948,359	7,121,978
長期前受金戻入	—	—	—	1,038,395	1,034,967	1,045,003	1,040,605	1,024,065
差引 (A-B)	92,928	158,657	24,614	55,444	1,024,224	1,027,123	1,101,074	833,292
資本的収入 (C)	1,755,430	1,852,209	1,407,369	1,796,025	1,056,109	1,337,059	1,408,190	1,103,103
資本的支出 (D)	4,868,355	5,320,553	4,538,769	4,753,720	3,916,421	4,250,266	3,984,634	4,253,261
差引 (C-D)	△3,112,925	△3,468,344	△3,131,400	△2,957,695	△2,860,312	△2,913,207	△2,576,444	△3,150,158
差引計 (E)	△3,019,997	△3,309,687	△3,106,786	△3,940,646	△2,871,055	△2,931,087	△2,515,975	△2,316,866

補てん財源 (F)	2,802,959	2,806,132	2,880,581	2,967,147	2,984,604	3,101,368	2,964,445	3,066,359
-----------	-----------	-----------	-----------	-----------	-----------	-----------	-----------	-----------

資金過不足額 (E + F)	△217,038	△503,555	△226,205	△973,499	113,549	170,281	448,470	749,493
----------------	----------	----------	----------	----------	---------	---------	---------	---------

内部留保資金 (※)	5,481,532	4,979,577	4,753,840	3,362,608	3,531,539	4,006,937	4,165,008	4,066,400
------------	-----------	-----------	-----------	-----------	-----------	-----------	-----------	-----------

※内部留保資金＝流動資産－流動負債

有収水量 (m <sup>3</sup> )	59,162,178	58,816,789	58,064,205	56,899,959	56,575,531	56,875,008	56,802,945	55,235,507
------------------------	------------	------------	------------	------------	------------	------------	------------	------------

