

倉敷市立市民病院の呼吸器検診(肺ドック)のご案内

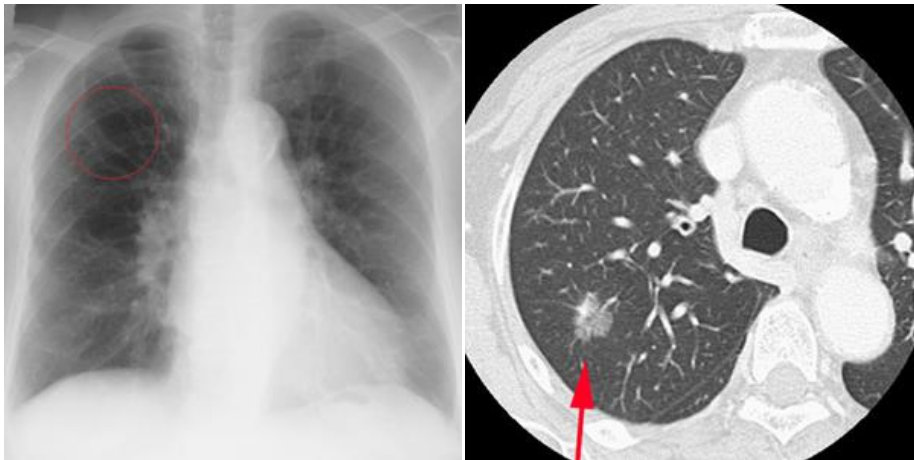
電話予約：平日午前8時30分～午後5時、番号086-472-8111、内科外来へ

検診日時：内科外来、平日(月、火)午後2時～4時 予約制 担当 江田

現在、がん死亡のトップは肺がんです。増え続ける肺がんに対し早期発見が困難なことが主な原因です。胸部単純X線写真では、小さな肺がんや心臓等の影に隠れた肺がんは見逃してしまうことがあります。胸部CTは解像力に優れ、全肺野の数ミリの病変を検出し、早期の肺がんの発見に貢献します。小さな肺がんを見つけることは、手術方法として体に優しい胸腔鏡下手術等の低侵襲手術の選択も可能になります。さらに肺がんだけでなく、最近注目されているCOPD(肺気腫)や石綿肺など他の重要な吸器疾患の早期発見にも役立ちます。

胸部CTで異常がなければ、「大丈夫」と確かな安心が得られます。

呼吸器検診では、CTによる画像診断に加え、肺の働き(能力、肺年齢)を調べる呼吸機能検査(スパイロ検査)を含みますので、COPD(肺気腫)、気管支ぜんそく、間質性肺炎などを早期に発見するのにも有用です。ぜひ、ご利用ください。



胸部単純X線写真:異常は見つからない 胸部CT写真:小さな肺がんが見つかる

料金は7,000円(税込)です。

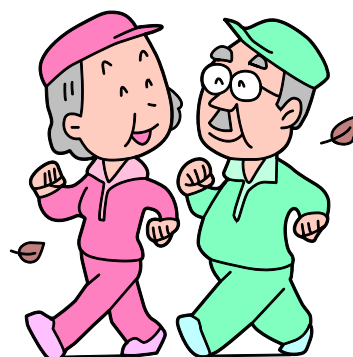
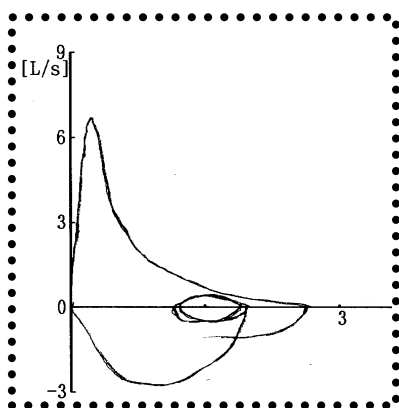
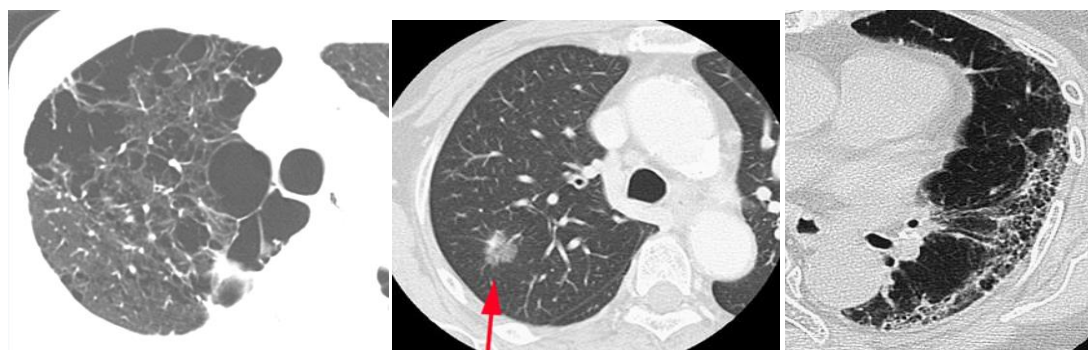
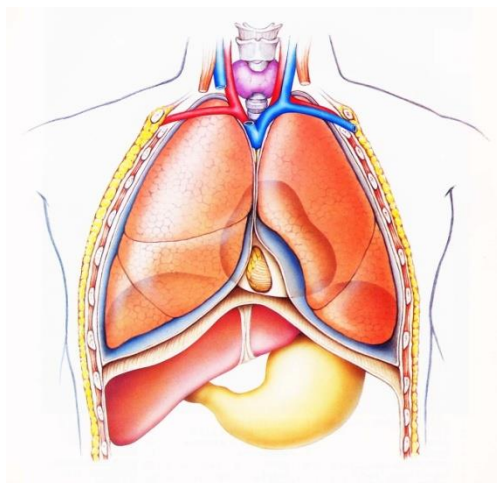
1. 問診票記入
2. マルチスライスCT検査
3. 呼吸機能検査(スパイロ検査)
4. 酸素飽和度測定
5. 結果説明

※喀痰細胞検査もご希望の方には行っています。

特に重喫煙者(喫煙指数=1日の喫煙本数×喫煙年数が600以上)ではぜひ受けて下さい。 追加料金は2,000円(税込)です。

倉敷市立市民病院

呼吸器検診(肺ドック)



(週に3日以上30分間、早足でしっかり歩きましょう)

倉敷市立市民病院 呼吸器検診(肺ドック)結果

年 月 日

担当医 呼吸器内科 江田良輔

1. 胸部CT検査 (別紙参照)

2. 呼吸機能検査(スパイロメトリー検査) 別紙参照

肺年齢: 才

3. (喀痰細胞診検査)

(総評)