

なんだろう? 議場の不思議?!

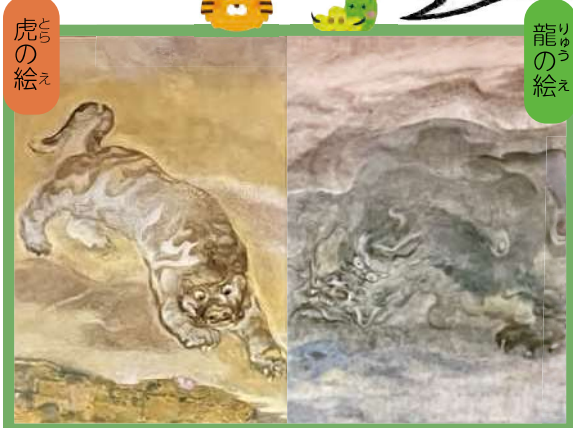


市議会キッズページ



とら りゅう むかし
 虎と龍は昔からライバルの象徴と
 されていて、
 ざろん する ば である ぎかい たと
 議論する場である議会を例えて
 いるんだ。黒いところはモニター室だよ。

しぎかい
 市議会にやってきたよ。
 しょうめん とら りゅう え
 正面に虎と龍の絵がある
 けど何でだろう? ほかにも
 かべ 壁にいっぱい絵があるね。
 ん!? あの黒いところはなに?



そうなんだ!

ぎじょう
 議場のことがいろいろわかったよ。
 しぎかい
 市議会のこと、もっと知りたいな!

しぎかい
 市議会ホームページで
 ぎかい
 議会のしくみ、ぎいん
 議員の紹介、
 かいぎ
 会議の日程、会議録などを
 みるができるよ。

しぎかい
 市議会フェイスブックは、
 ぎかい
 議会の予定や議長の動き、
 お知らせなどで、議会の
 「今」を知ることができるよ。