

資料 4

書面会議説明資料

資料 5 について

倉敷市立小学校および中学校通学区域に関する規則（抜粋）です。霞丘小学校及び周辺の小学校の学区は別表 1 のとおり中学校の学区は別表 2 のとおり示されています。

資料 6 について

①は、現在の霞丘小学校及び周辺小学校の学区を示したものです。連島町西之浦地区は大きく 3 つの学区に分かれています。連島町西之浦のうち弁財天は霞丘小学校の学区、連島町西之浦のうち宮之浦・青木・北面は連島北小学校の学区、弁財天・宮之浦・青木・北面以外の連島町西之浦は連島西浦小学校の学区となります。

②は、霞丘小学校閉校後の学区再編案です。

③は、倉敷市学校教育百年史の抜粋です。霞丘小学校の学区は「西之浦弁財天地区約一五〇戸が連島北小学校区から分離，鶴の浦 1 丁目の社宅地区六五六戸が連島西浦小学校区から分離して霞丘小学校区が独立した。」と記載されています。

④は、霞丘小学校区内の自治会組織の区域です。

⑤は、霞丘小学校周辺の主要な道路の状況です。

⑥は、連島町西之浦のうち霞丘小学校区の区割り案と、「倉敷市立小学校および中学校通学区域に関する規則」の変更案の概要です

⑦は、霞丘小学校から連島西浦小学校及び連島北小学校までの通学距離を表示しています。

議事 2 について

霞丘小学校の学区変更について、事務局案としては現状の資料 6 ①から資料 6 ②のとおり再編成することを考えております。

まず、資料 6 ③から霞丘小学校の学区は連島北小学校の学区と連島西浦小学校の学区から分離して創設されたことが分かります。事務局案として、霞丘小学校閉校後の学区は同小学校創立前の学区に戻すこと、つまり、連島北小学校と連島西浦小学校の学区に分離す

ることを基本に考えております。

そして連島北小学校と連島西浦小学校の学区境は、霞丘小学校の学区内にある2つの自治会組織の区域及び周辺の道路の状況を参考に設定することを考えました。

資料6④は、霞丘小学校の学区内にある2つの自治会組織である霞丘コミュニティ協議会と腕自治会の区域を示しています。

資料6⑤は、国道430号線と**資料6**④の2つの自治会組織の間を通る連島町西之浦183号線及び倉敷芸術科学大学の開校に伴い新設された腕西町線の路線を示しています。特に腕西町線の開通により霞丘小学校区の道路事情は大きく変化しております。これらの路線を参考に境界を設定しました。

資料6⑥は、今回新たな学区境界を設定することに伴い、連島町西之浦のうち弁財天から連島西浦小学校の学区となる地区について、示しております。

これらのことから、**議事2**では霞丘小学校の学区を、**資料6**④自治会組織の区域、**資料6**⑤腕西町線の一部を参考に、**資料6**②のとおり分割するために、**資料6**⑥で示す赤網部分で規則にある「連島町西之浦のうち弁財天」地区の分割を考えています。

なお、中学校の学区については、これまでは霞丘小学校は連島南中学校、連島西浦小学校は連島中学校、連島北小学校は倉敷第一中学校が学区となっていましたが、霞丘小学校の学区変更後は、連島西浦小学校区は連島中学校区、連島北小学校区は倉敷第一中学校区とすることを考えております。

また、**資料6**⑦は、参考までに霞丘小学校から連島西浦小学校及び連島北小学校までの距離を示しています。図から霞丘小学校は連島西浦小学校及び連島北小学校の概ね中間にあることが分かります。

この**議事2**につきましては、審議案件となりますので、**別紙2**意見書において「意見あり」又は「意見なし」のいずれかを選択し、「意見あり」の場合はご意見をご記入いただきますようお願いいたします。

(参考)

- 霞丘小学校コミュニティ協議会は、霞丘小学校が創設されてから継続的に活動しており、同校が閉校後も倉敷市のコミュニティ協議会として、引き続き活動をしていくこととしています。
- 鶴の浦1丁目は JFE スチール西日本製鉄所倉敷地区の独身寮と太陽光パネルが設置されており、児童はいません。

資料 5

倉敷市立小学校および中学校通学区域に関する規則（抜粋）

昭和42年2月1日
教育委員会規則第10号

第1条 倉敷市立小学校及び中学校の学令児童及び学令生徒の就学すべき学校を指定するため、通学区域を定めるものとする。

第2条 小学校学令児童の通学区域を別表第1のとおり定める。

2 中学校学令生徒の通学区域を別表第2のとおり定める。

別表第1（第2条関係）

小学校学令児童の通学区域

学校名	通学区域町字名
倉敷市立連島西浦小学校	連島町矢柄の一部，連島町亀島新田の一部，連島町西之浦（北面，弁財天，青木，宮之浦を除く。），連島中央2丁目の一部，連島中央3丁目の一部，連島中央4丁目，連島中央5丁目
倉敷市立連島南小学校	鶴の浦2丁目，鶴の浦3丁目，連島町鶴新田，水島川崎通1丁目
倉敷市立連島北小学校	片島町のうち巻倒，連島町連島のうち大浦（1962番以東の地区を除く。），丸山，北面，連島町矢柄のうち北面，連島町西之浦のうち北面，青木，宮之浦
倉敷市立霞丘小学校	連島町西之浦のうち弁財天，鶴の浦1丁目

別表第2（第2条関係）

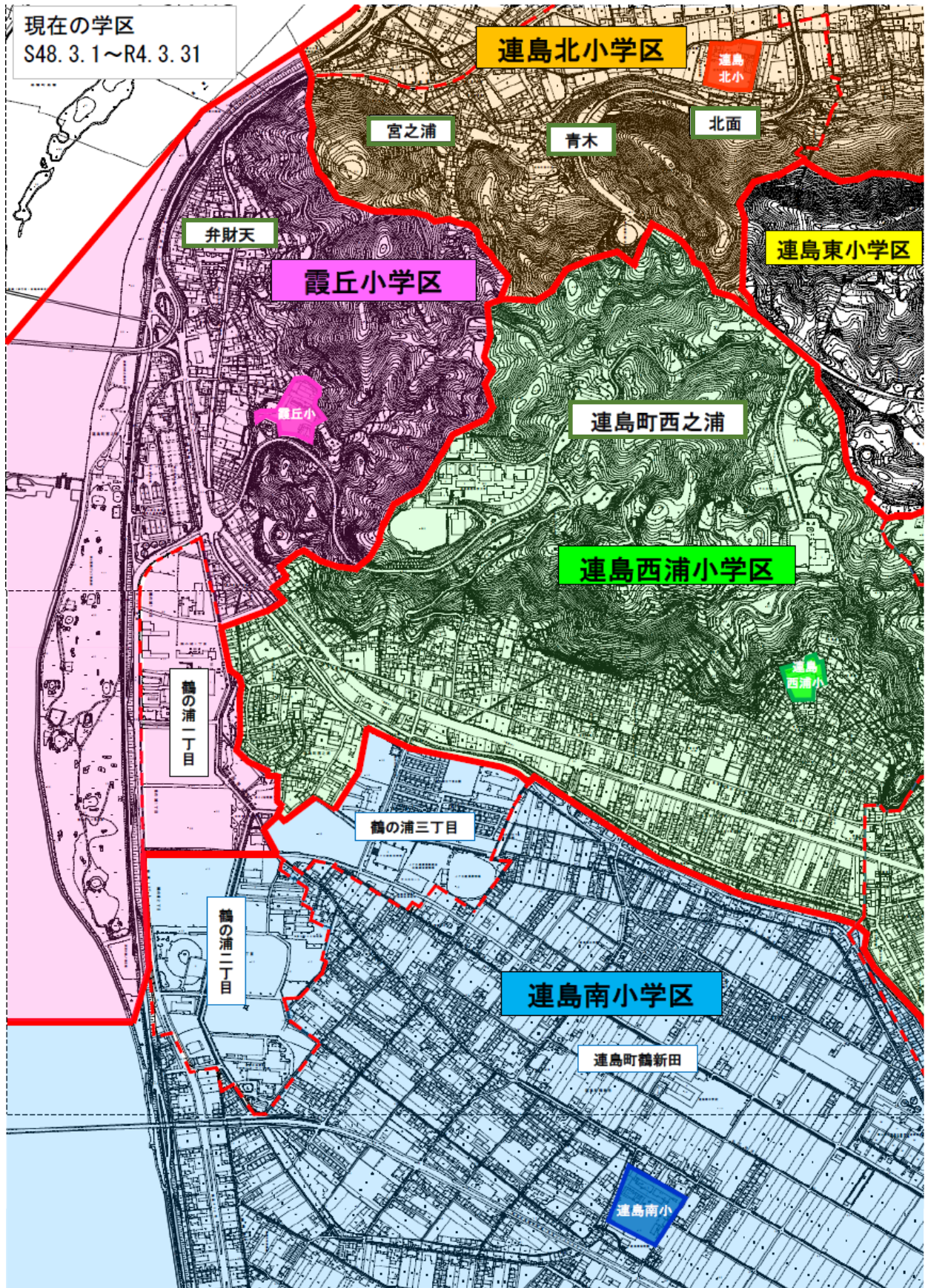
中学校学令生徒の通学区域

学校名	通学区域町字名
倉敷市立倉敷第一中学校	西阿知町（県道酒津中島線から東側の地区を除く。），西阿知町西原，西阿知町新田（535番から677番までの地区を除く。），片島町，中島（1番から25番まで，208番から243番まで，805番から817番まで，824番から906番まで，1569番から1647番まで，1654番から1732番まで，1790番から1807番までおよび1867番から2863番までの地区を除く。），連島町連島のうち大浦（1962番以東の地区を除く。），丸

	山および北面，連島町矢柄のうち北面，連島町西之浦のうち北面，青木および宮之浦
倉敷市立連島中学校	連島町連島（市道連島155号線から北の地区，水島16号水路から東の地区，大浦，丸山，北面，江長及び鶯谷を除く。），連島町矢柄（北面を除く。），連島町亀島新田，連島町西之浦（北面，青木，宮之浦及び弁財天を除く。），神田1丁目，神田2丁目，神田3丁目，神田4丁目，連島1丁目，連島2丁目，連島3丁目，連島4丁目，連島5丁目，連島中央1丁目，連島中央2丁目，連島中央3丁目，連島中央4丁目，連島中央5丁目，亀島1丁目，亀島2丁目
倉敷市立連島南中学校	鶴の浦1丁目，鶴の浦2丁目，鶴の浦3丁目，連島町鶴新田，連島町西之浦のうち弁財天，水島川崎通1丁目

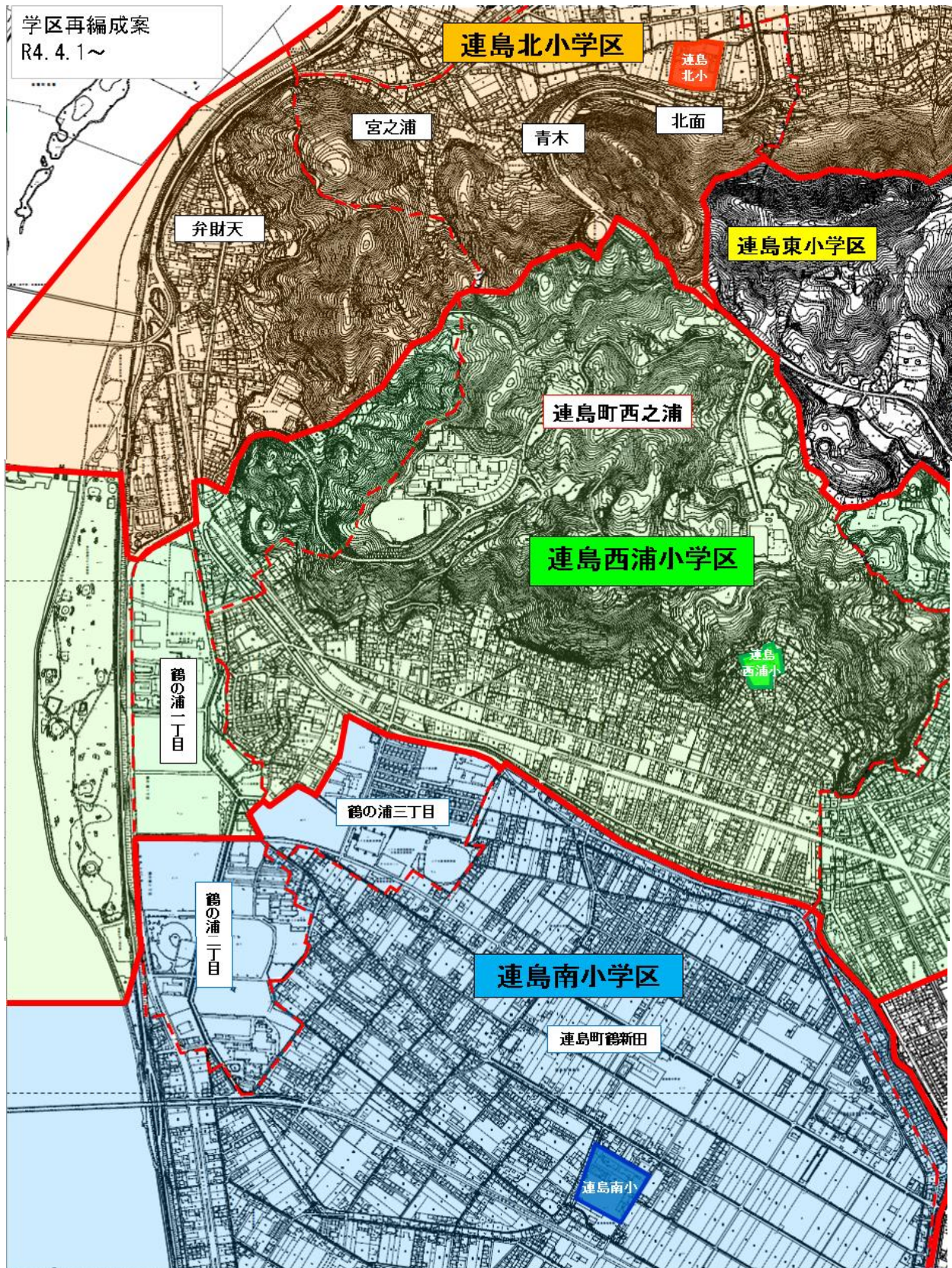
資料6 ①

【現在の霞丘小学校等の学区について】



資料6 ②

【霞丘小学校の閉校に伴う学区再編成案】





倉敷市立霞丘小学校

倉敷市連島町西之浦一四八六一

水島臨海工業地帯の発展に伴い、川崎製鉄水島製鉄所住宅の急造成によって、昭和四二年四月一日に新設校として創立された。

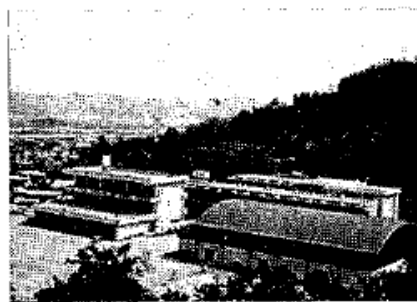
学区は、西之浦并財天地区約一五〇戸が連島北小学校区から分離、鶴の浦一丁目の社宅地区六五六戸が連島西浦小学校区から分離して霞丘小学校区が独立した。その後社宅が次々と建設され、一階高層アパートを含め学区の総戸数は、約一八〇〇世帯である。

昭和四二年一月新校舎が落成し、連島西浦小学校内の仮校舎から現在地に移転した。その後、毎年校舎の増築と運動場の拡張工事が進められ、現在普通教室二〇、特別教室一〇、屋内運動場、管理棟、プールが完備している。

学区の特質として、単一企業の従業員の子弟が九〇%以上を占め、そのほとんどが他府県からの転入者である。その上転入が多く、毎年二〇〇名を突破し、本校在学期間はきわめて短時間で常に流動を続けている状態で、このような特殊な実態から、本校で過ごした小学生時代の一こまの思い出が心ふるさとしていつまでも胸に残るよう、特別の配慮が行われている。

校歌

豊かに流れる 高梁と
伸びゆく水島 ながめつつ
霞丘の よい子らは
正しく強く すこやかに



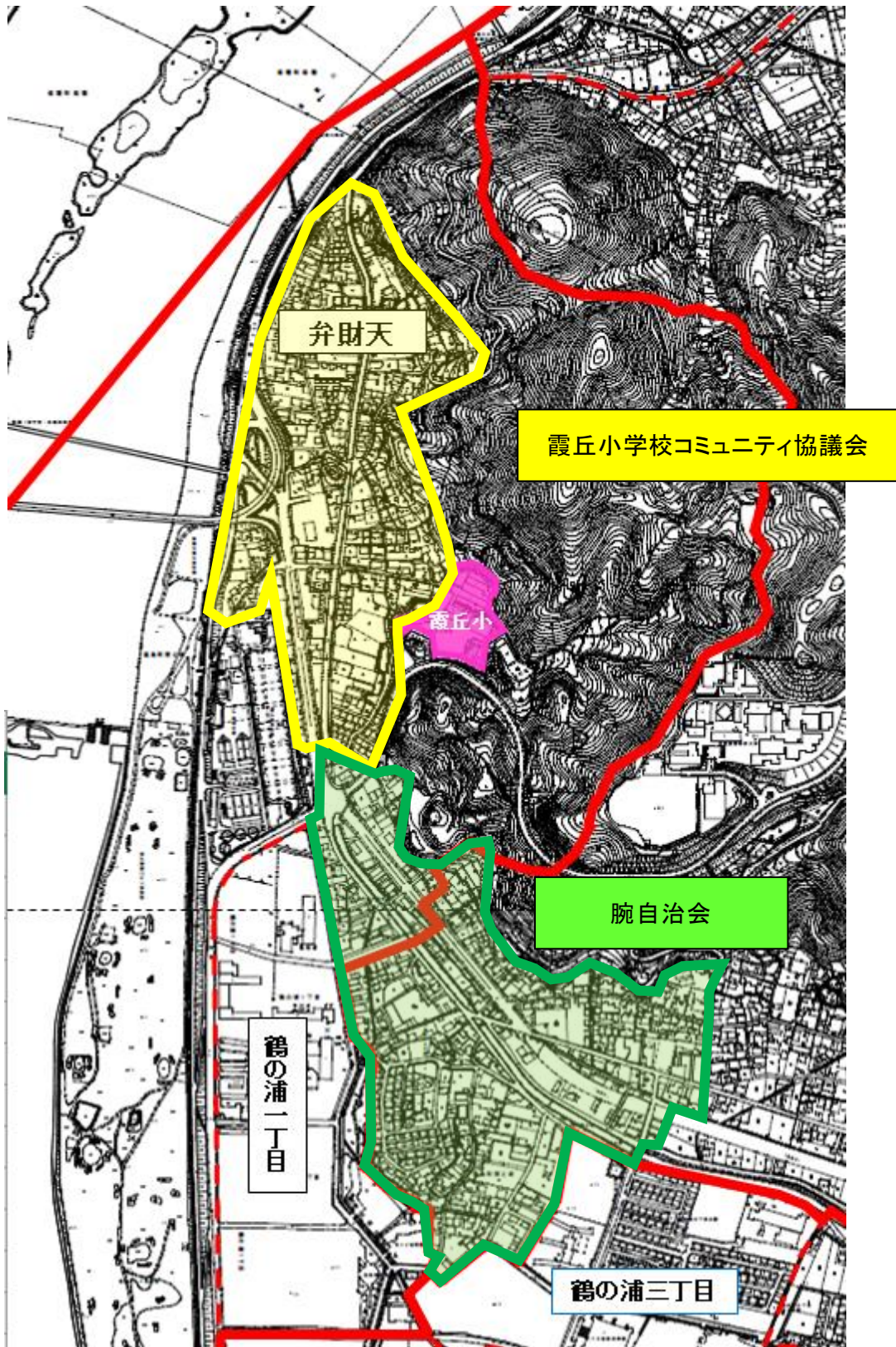
希望を胸に 学ぼうよ
明るい窓辺に 友を呼び
仲むつまじく 助けつつ
霞丘の よい子らは
正しく強く すこやかに
友情を胸に 励もうよ
文化にかおる 倉敷と
平和日本に つくすため
霞丘の よい子らは
正しく強く すこやかに
理想を胸に 進もうよ

年次	選 変	
	児童数	学級数
S 42	503	14
43	556	16
44	550	15
45	540	16
46	572	17
47	569	17
48	660	18
49	573	17

歴代校長名 着 年
小野 栄 一 S 四二
藤井 健 吾 四四
黒住 登 一 四七

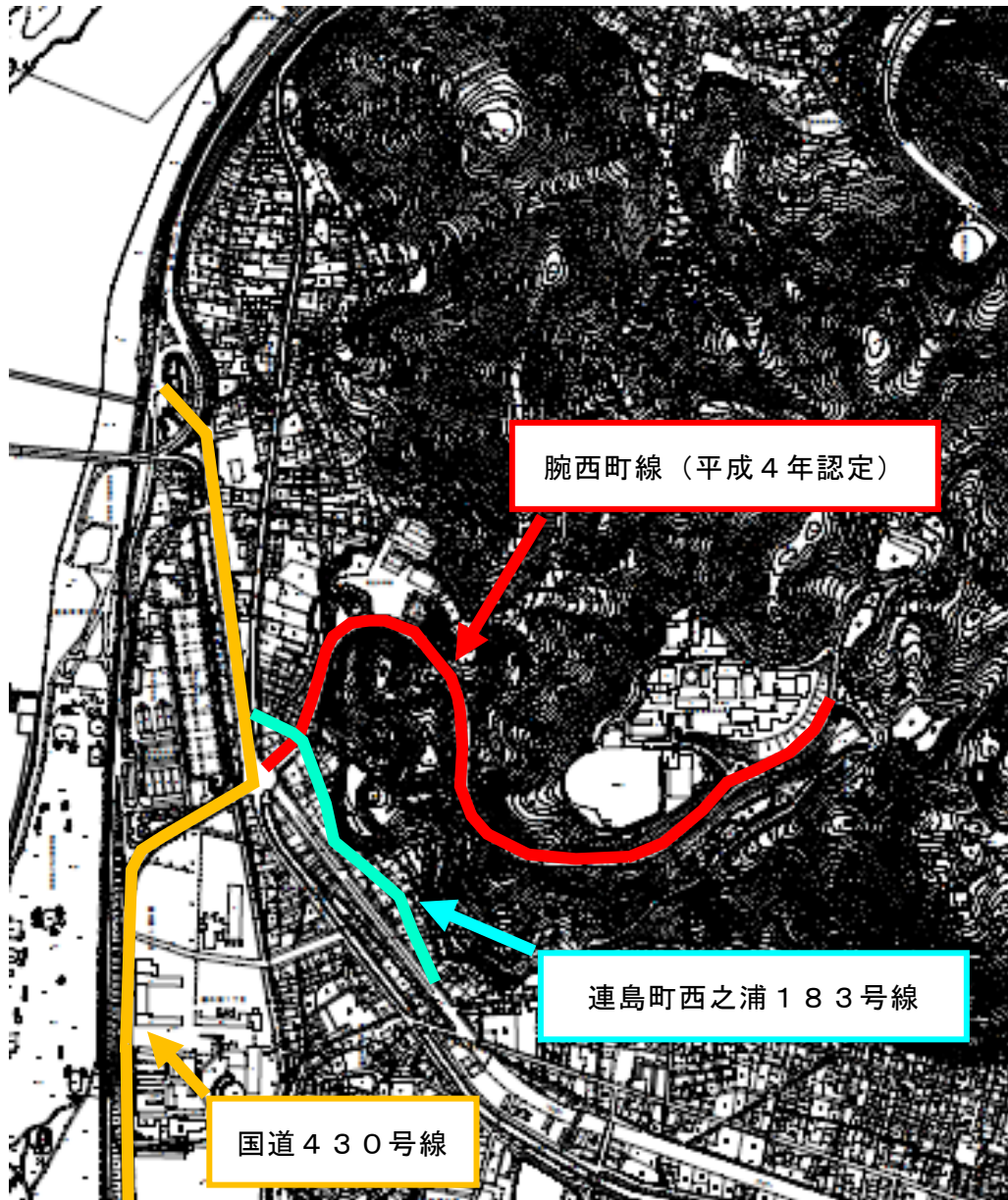
資料6 ④

【霞丘小学校区の自治会組織区域について】



資料6 ⑤

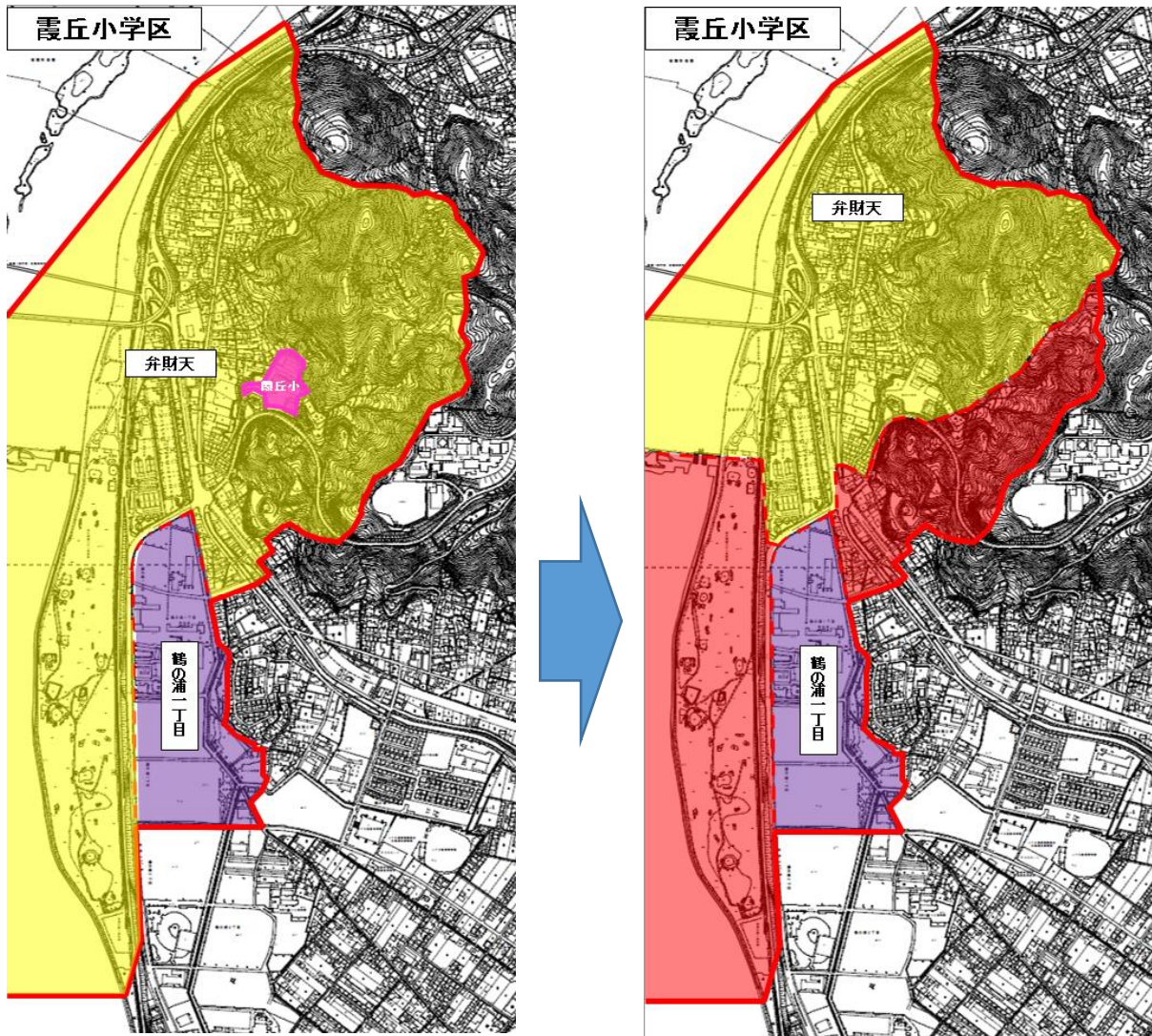
【国道430号線・連島町西之浦183号線・腕西町線】



(参考) 平成7年4月 倉敷芸術科学大学 開校

資料6 ⑥

【霞丘小学校区の区割り案】



【「倉敷市立小学校および中学校通学区域に関する規則」の変更案の概要】

学校名	通学区域町字名
倉敷市立 霞丘小学校	連島町西之浦のうち弁財天, 鶴の浦1丁目



倉敷市立 連島西浦小学校	(従来からの連島西浦小学校区) + 連島町西之浦のうち弁財天のうち [red box], 鶴の浦1丁目
倉敷市立 連島北小学校	(従来からの連島北小学校区) + 連島町西之浦のうち弁財天から [red box] を除いた地区

資料6 ⑦

【霞丘小学校からの通学距離について】

