



## 水道工事のお知らせ

### <工事名>

R06-児建改17

児島駅前2丁目地内配水管改良工事(その2)(児)

### <工事場所>

倉敷市 児島駅前2丁目地内

### <契約工期>

令和7年2月26日 から

令和7年6月30日 まで

### <交通の制限及び作業時間>

午前9時から午後5時まで

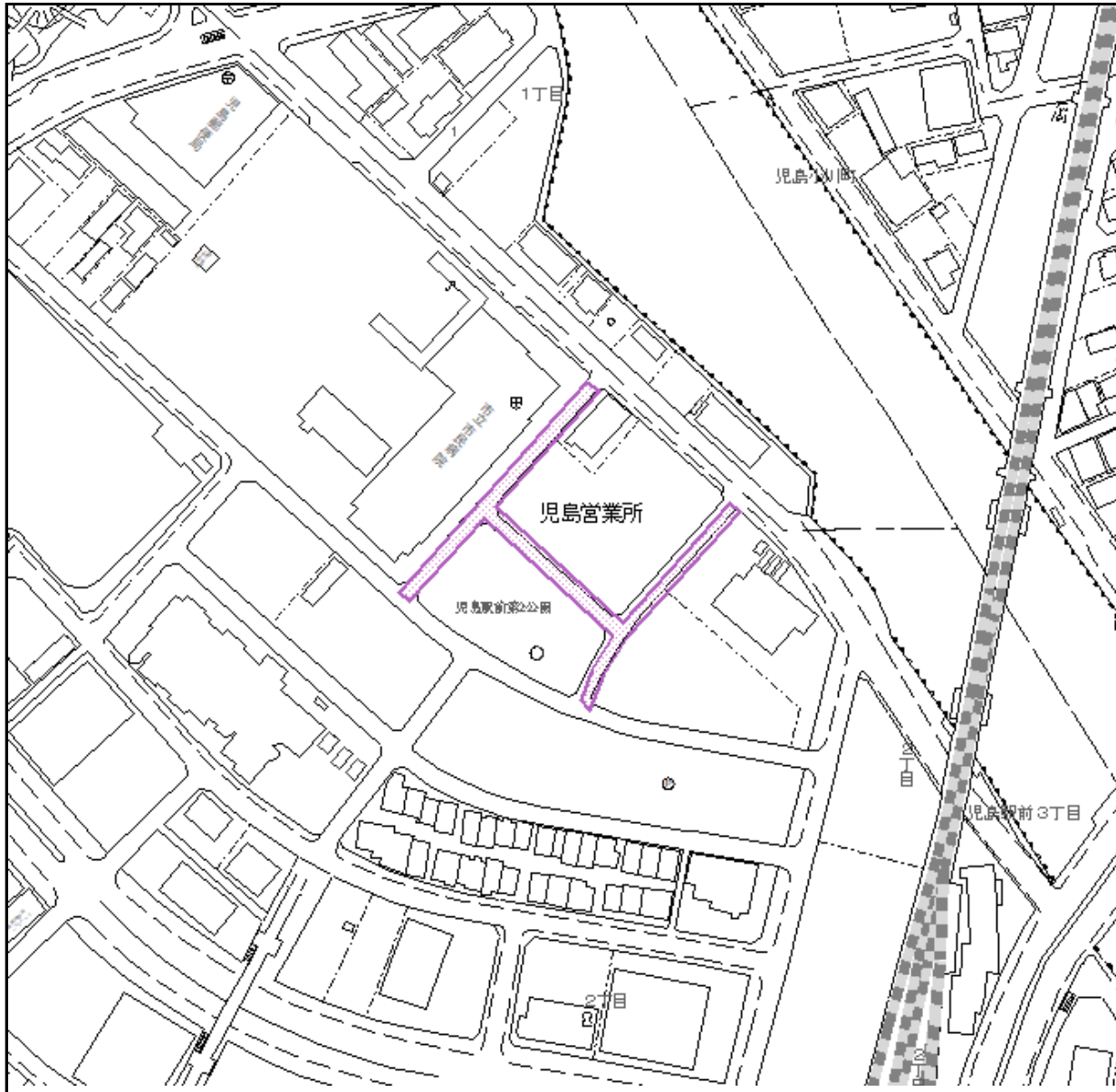
片側交互通行及び車両通行止め

### <発注者>

倉敷市水道局 児島営業所

TEL 086-473-1225

TEL(夜間) 086-426-3660



工事期間・作業時間・交通の制限等が施工状況・気象条件等により変更になる場合があります。  
地図上の施工範囲と実際の施工範囲には誤差が生じる場合があります。

## 留意事項

©2023 ZENRIN CO.,LTD.  
許諾番号:Z24JI第480号

倉敷市水道局

## 水道工事のお知らせ

### <工事名>

R06-児建改15

児島塩生地内配水管移設工事(その1)(児)

### <工事場所>

倉敷市 児島塩生地内

### <契約工期>

令和7年2月26日 から

令和7年7月31日 まで

### <交通の制限及び作業時間>

午前9時から午後5時まで

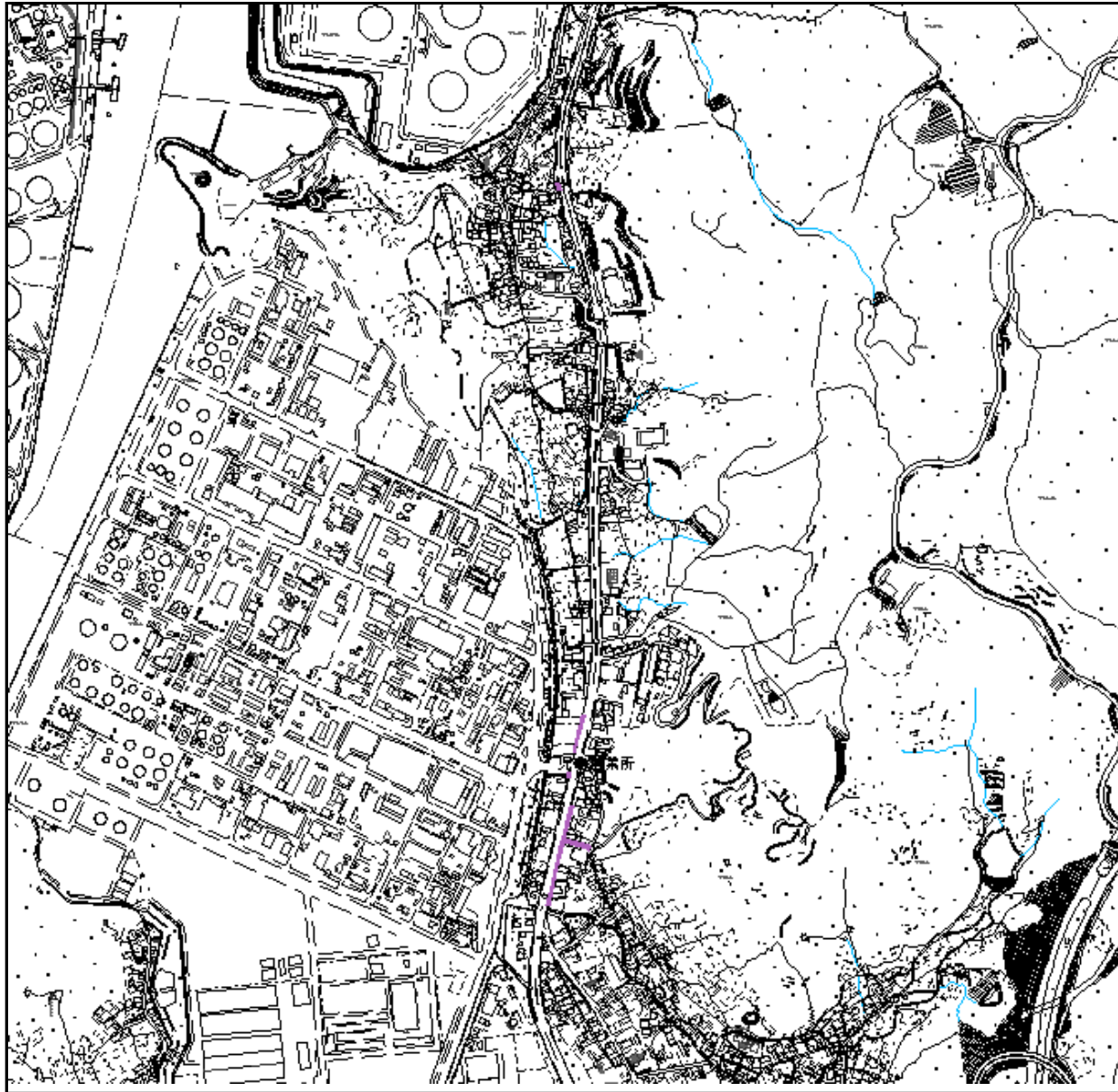
車線規制有

### <発注者>

倉敷市水道局 児島営業所

TEL 473-1225

TEL(夜間) 426-3660



工事期間・作業時間・交通の制限等が施工状況・気象条件等により変更になる場合があります。  
地図上の施工範囲と実際の施工範囲には誤差が生じる場合があります。

## 留意事項

©2023 ZENRIN CO.,LTD.  
許諾番号:Z24JI第480号

倉敷市水道局

## 水道工事のお知らせ

### <工事名>

R06-給建児69

児島稗田町地内配水管新設工事(その1)(給)

### <工事場所>

倉敷市 児島稗田町地内

### <契約工期>

令和7年3月6日 から

令和7年6月6日 まで

### <交通の制限及び作業時間>

午前9時から午後5時まで

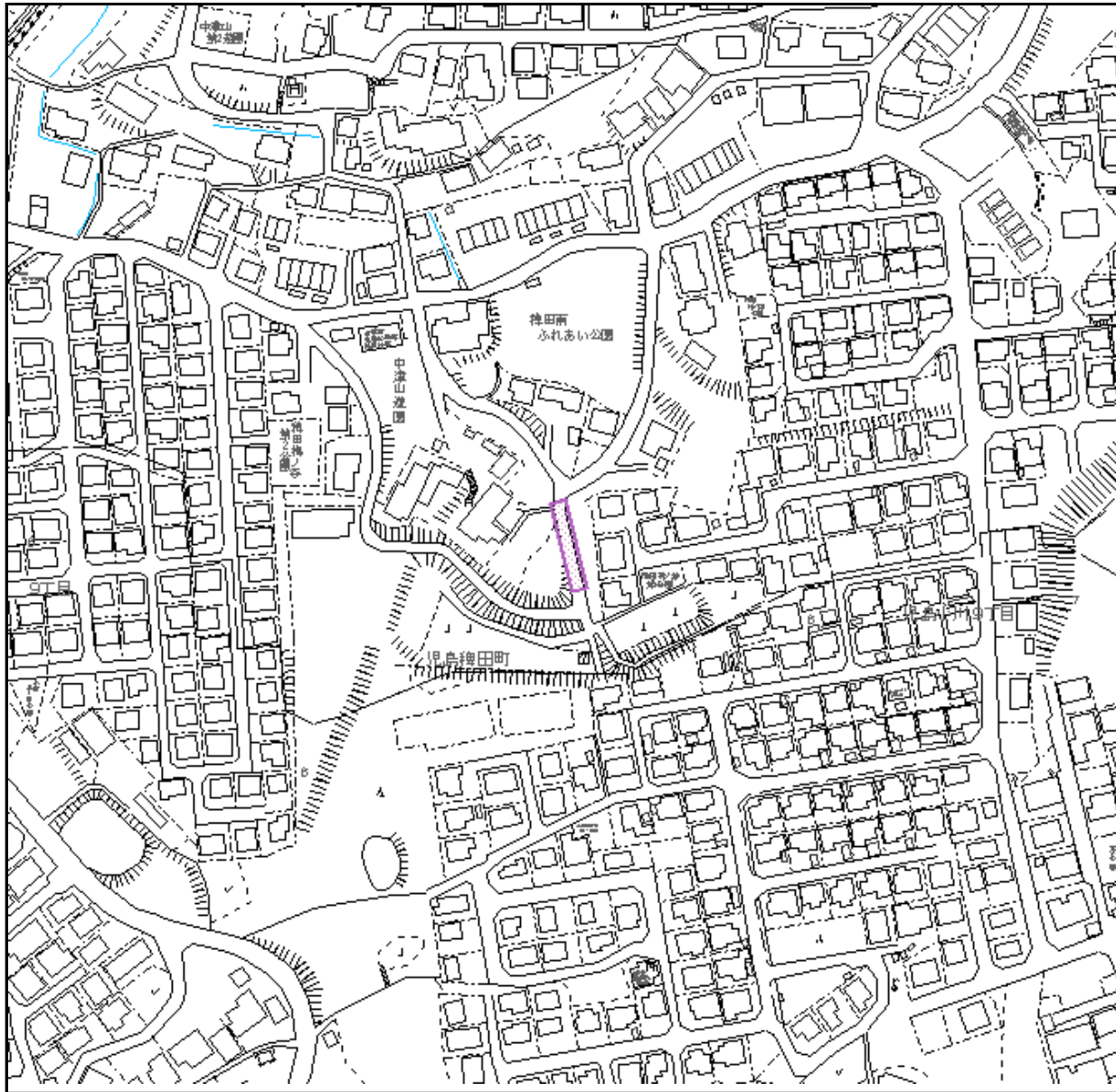
片側交互通行及び車両通行止め

### <発注者>

倉敷市水道局 水道サービス課

TEL 426-3679

TEL(夜間) 426-3660

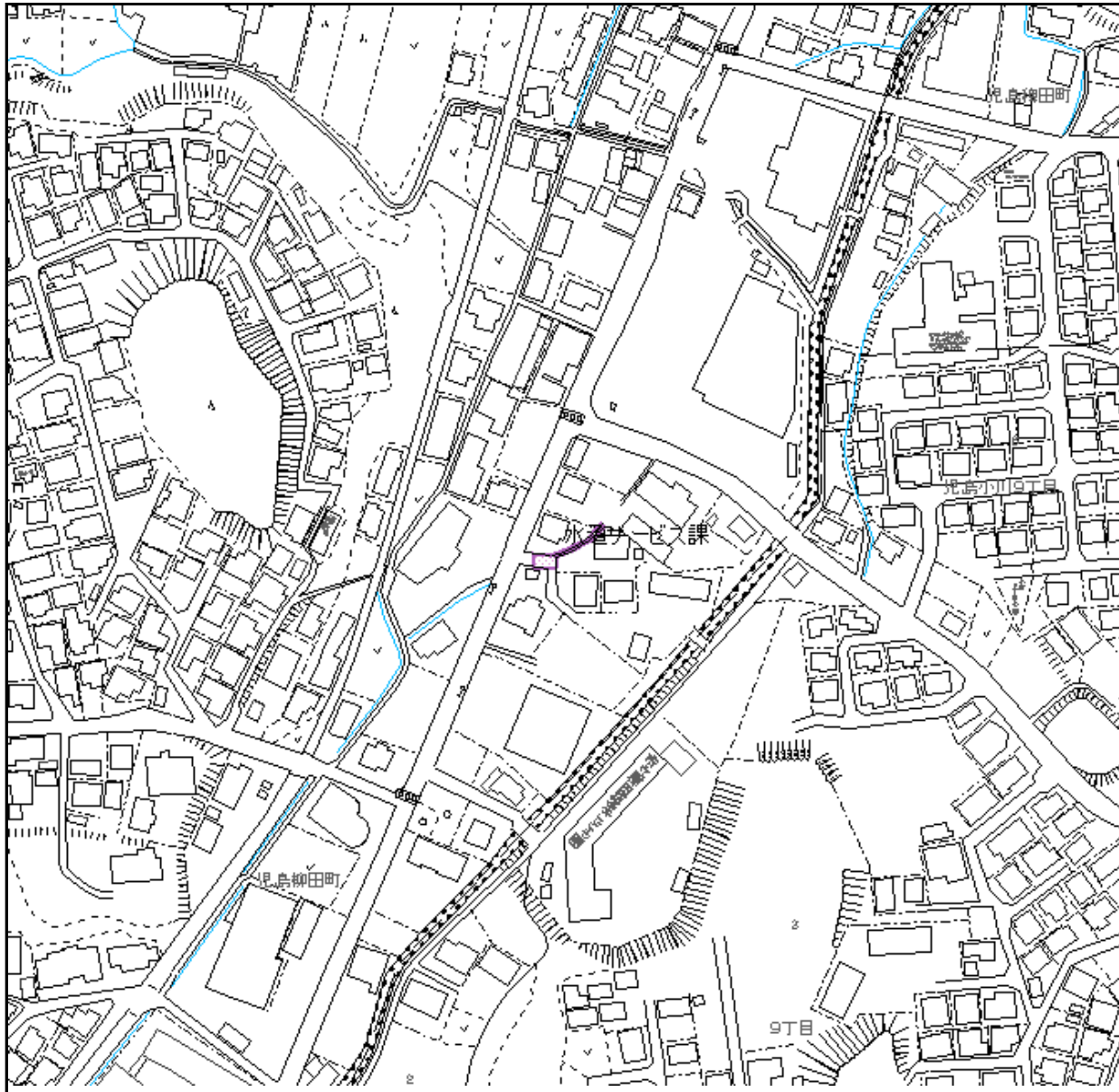


工事期間・作業時間・交通の制限等が施工状況・気象条件等により変更になる場合があります。  
地図上の施工範囲と実際の施工範囲には誤差が生じる場合があります。

## 留意事項

©2023 ZENRIN CO.,LTD.  
許諾番号:Z24JI第480号

倉敷市水道局



## 水道工事のお知らせ

<工事名>  
R06-給建児68  
児島柳田町地内配水管新設工事(その1)(給)

<工事場所>  
倉敷市 児島柳田町地内

<契約工期>  
令和7年3月6日 から  
令和7年6月9日 まで

<交通の制限及び作業時間>  
午前9時から午後5時まで  
車両通行止め

<発注者>  
倉敷市水道局 水道サービス課  
TEL 426-3679  
TEL(夜間) 426-3660

## 留意事項

©2023 ZENRIN CO.,LTD.  
許諾番号:Z24JI第480号

工事期間・作業時間・交通の制限等が施工状況・気象条件等により変更になる場合があります。  
地図上の施工範囲と実際の施工範囲には誤差が生じる場合があります。

倉敷市水道局