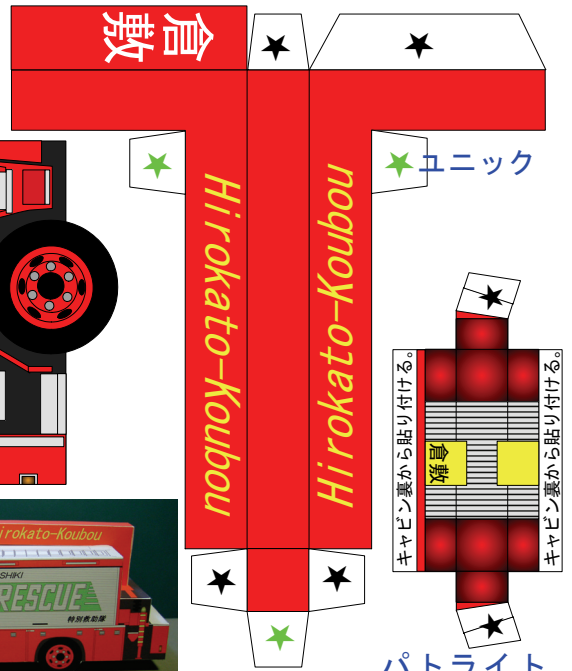
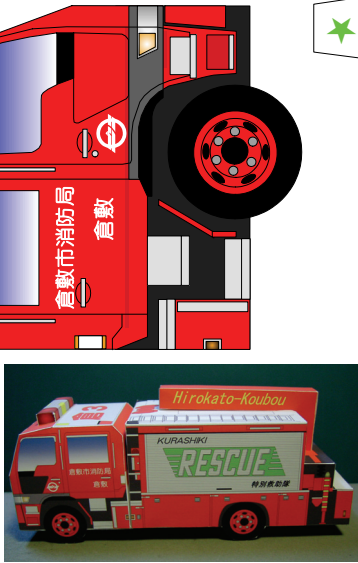
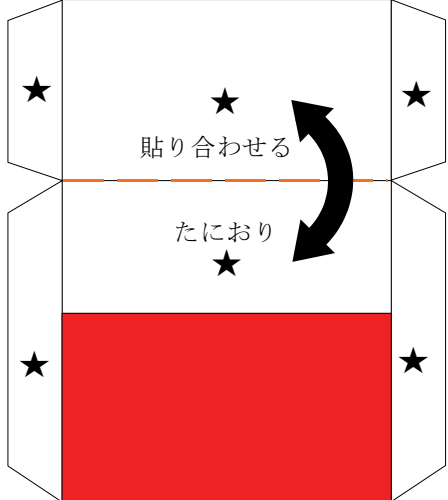


倉敷市消防局

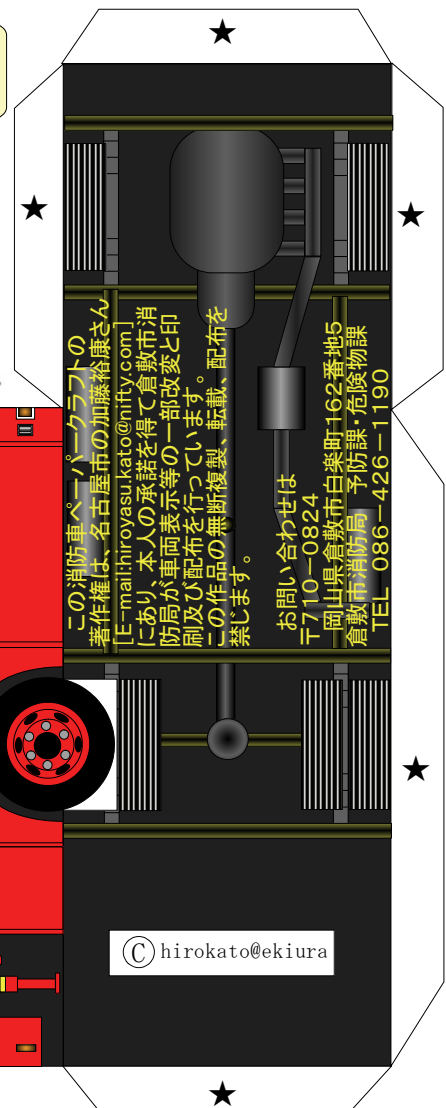


救助工作車

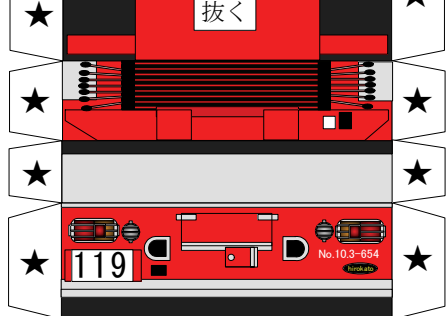
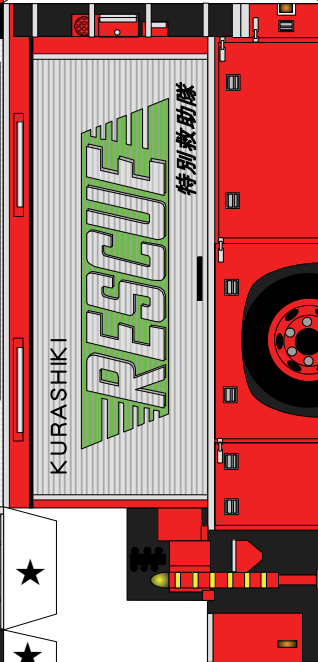
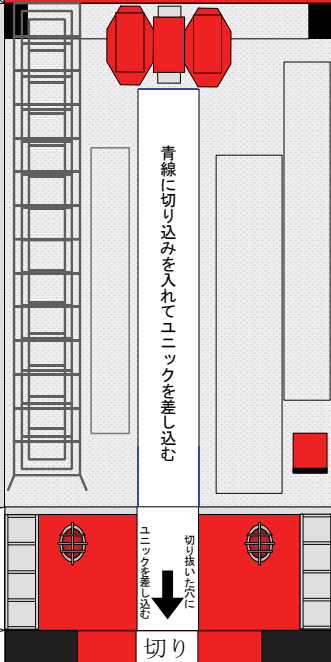
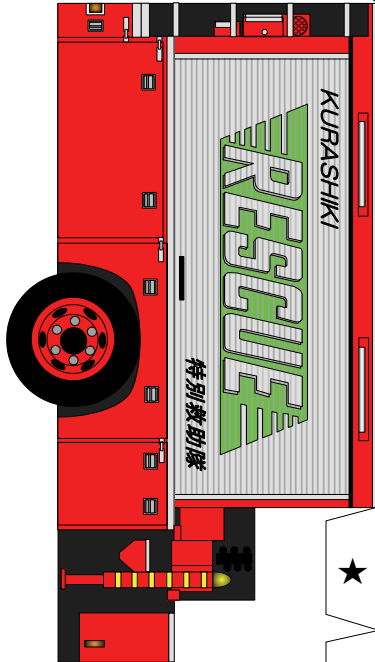
★印は「のりつけ」です。
 ☆印は「差し込み」です。
 はじめにパトライトを組み立てよう！
 車体はバンパーから組み立てよう！



完成したら写真と比べてみよう！



火あそびは ぜったいにやめようネ！



- 用意するもの
- はさみ
 - カッター
 - 定規
 - ピンセット
 - つりまようじ
 - または両面テープ等

