

“穏やかな海”と“自然豊かな山” に囲まれて暮らしませんか？ (鷲羽山・下津井エリアでのまちづくり推進事業)



くらしきし せとないかい わしゅうざん・しもついで

➤ 岡山県倉敷市の瀬戸内海沿いにある「鷲羽山・下津井」は、市内でも有数のまちづくりが活発なエリアで、移住者・新規出店者・古民家の再生が増えるなど、着実に成果が表れています。この今とてもアツい鷲羽山・下津井と一緒に盛り上げてくれる仲間を探しています！

“鷺羽山エリア”のご紹介

わしゅうざん



- 鷺羽山エリアは、穏やかな瀬戸内海に浮かぶ約50の島々や、本州と四国をつなぐ瀬戸大橋を眺めることができる自然豊かな観光名所です。
- 鷺羽山が属する瀬戸内海国立公園は日本で初めて国立公園に指定され（昭和9年）、今年是指定から90周年のメモリアルイヤーです。

“下津井エリア”のご紹介

しもついで



きたまえぶね

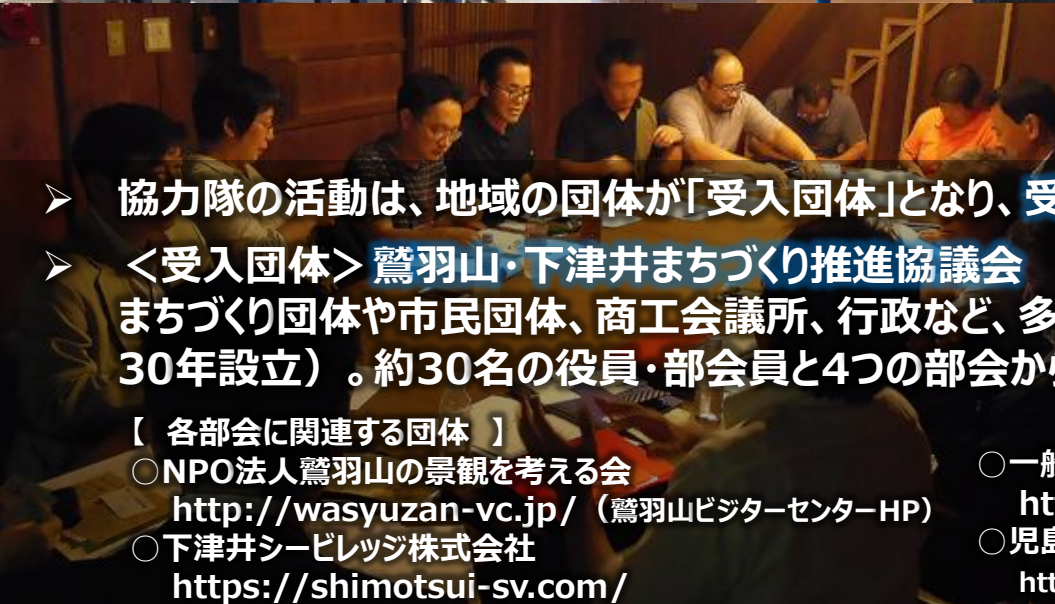
めんか

かす

➤ 下津井は、江戸～明治中頃に「北前船」の寄港地として栄え、綿花やニシン粕の取引が盛んに行われる商家や蔵などが多く立地するエリアとなりました。

➤ 現在一部が町並み保存地区となり、映画ロケ地に使用される程、風情ある港町となっています。

受入団体のご紹介



- 協力隊の活動は、地域の団体が「受入団体」となり、受入団体とともにミッションに取り組んでいただきます！
- <受入団体> 鷲羽山・下津井まちづくり推進協議会
まちづくり団体や市民団体、商工会議所、行政など、多くの組織が連携する場として立ち上がった組織です（平成30年設立）。約30名の役員・部会員と4つの部会から構成されています。

【各部会に関連する団体】

- NPO法人鷲羽山の景観を考える会
<http://wasyuzan-vc.jp/>（鷲羽山ビジターセンターHP）
- 下津井シーベレッジ株式会社
<https://shimotsui-sv.com/>

- 一般社団法人松島分校美術館
<https://www.matsushima-bunko.com/>
- 児島観光ガイド協会（児島商工会議所HP内）
<http://www.kojima-cci.or.jp/sightseeing/useful/kankouguid.html>

協力隊の活動内容

協議会のメンバーと一緒に鷺羽山・下津井を盛り上げましょう！

メインの活動（一緒に取り組みましょう！）

① 協議会の活動への参加！

協議会の構成団体の皆さんと一緒にまちづくりに取り組みましょう！

例) お試し住宅利用者向けの体験ツアーのお手伝い、海辺や景勝地等で行うイベントのお手伝い、お祭りの準備・開催のお手伝い、企画会議への参加 などなど

② 鷺羽山・下津井の情報発信！

海・山・海産物・古民家などの魅力や、エリアに広がるまちづくり活動を一緒に発掘・発信しましょう！

例) SNSを使った魅力・イベントの発信、まち歩きマップの作成 などなど

サブの活動（興味のある分野を見つけて自由にチャレンジ！）

③ 賑わい・交流イベントの開催

例) 鷺羽山・下津井の魅力を伝えるマルシェ、地元の皆さんが集う飲食イベント、移住者と地元をつなぐ交流イベント などなど

④ 地域資源を使った商品の企画・販売

例) 牧場とのコラボアイスの開発、絶景で楽しむ珈琲の販売、特産のタコを使った料理の開発 などなど



参考 (現役の協力隊“中臣さくらさん”の活動の様子)

なかとみ



イベントに出店しました！



地元×移住者の交流会の運営をお手伝いしました！



地元の皆さんと一緒に
オススメのお店をマップ化！



子ども向けのイベントのお手伝い！



地元の皆さんと交流イベントを開催！



珈琲の販売にチャレンジしました！



特産品の直売所のリニューアルをお手伝い！



マルシェ出店のお手伝い！



新しいお祭りの企画・運営を担いました！

協力隊の活動拠点

鷺羽山ビジターセンター

- 瀬戸内海が一望できる「鷺羽山ビジターセンター」を拠点に活動いただきます！毎日違う顔を見せてくれる瀬戸内海を眺め、穏やかな雰囲気を感じながら活動してみませんか？



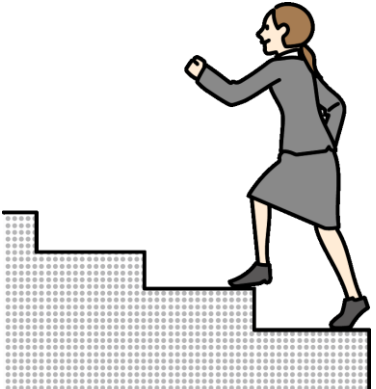

＜住所＞ 倉敷市下津井田之浦 1 - 2

＜H P＞ <http://wasyuzan-vc.jp/>

＜補足＞ NPO法人鷺羽山の景観を考える会が管理・運営する市の施設です。

7_各年度の取組イメージ

① 取組のウエイト (定住活動 = 任期後の定住に向けた仕事づくり)

1 年目 ミッション 100%		2 年目	ミッション 80% 定住活動 20%	3 年目	ミッション 40% 定住活動 60%
					

② 定住後の出口 (仕事づくり)

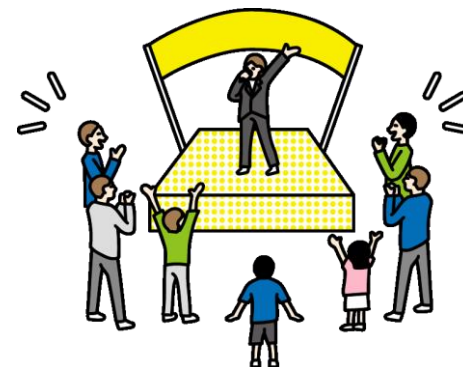
例 1 : 地域資源を使って開業
(カフェや小売店など)



例 2 : 児島地区にある繊維業界などへの就職



例 3 : 観光関連事業の起業や観光団体への就職 など



8_募集条件の概要

働き方

副業OK!!

※協力隊の活動に
支障のない範囲でお願いします!



お給料（報償費）

月額266,600円

※活動に必要な経費は
別途支給（176万円/年）します!!



勤務日・勤務時間

- ・原則 9:00-17:00
 - ・原則 月に20日以上 of 活動
- ※勤務日は柔軟に調整できます!



求める人物像

- ・人と関わることが好きな方
- ・何事にも積極的に取り組む方



お手数ですが、詳細は「募集要項」をご覧ください!

ご不明な点等があれば、下記までお気軽にご連絡ください!

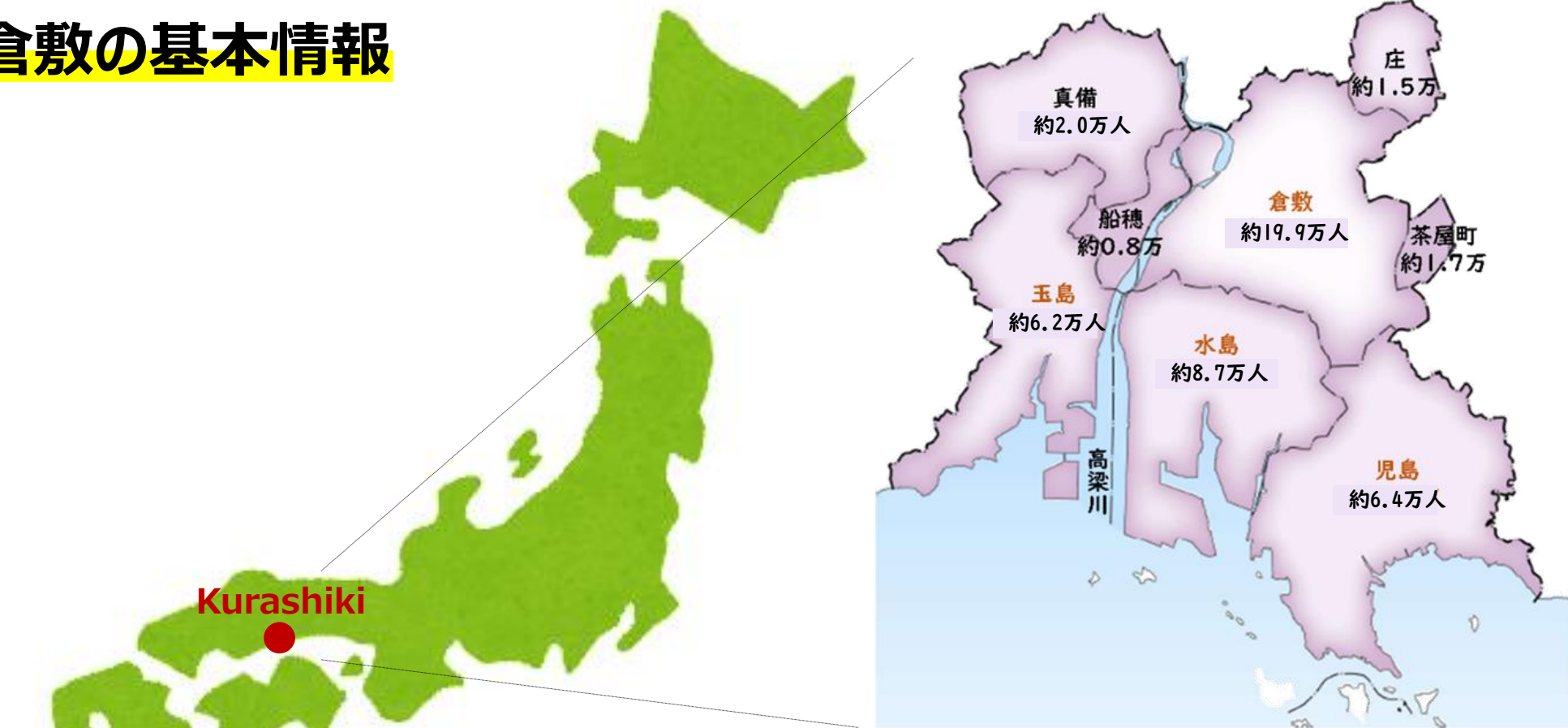
■問い合わせ先

倉敷市 建設局 まちづくり部 まちづくり推進課 担当者：大田・宮本

【TEL】086-426-3025 【MAIL】citydevpromo@city.kurashiki.okayama.jp

<ご参考> 倉敷市の簡単な自己紹介①

倉敷の基本情報



- ✓ 人口が中国地方で3番目に大きなまち (人口：約47万人)
- ✓ 四国と本州をつなぐ瀬戸大橋がある交通の結節点となるまち
- ✓ 日本有数の工業地帯があり、製造品出荷額が西日本第1位のまち

<ご参考> 倉敷市の簡単な自己紹介②

まちの魅力 (まとめ)

水島の臨海工業地帯や
児島の繊維工業をはじめとした

日本を代表する産業拠点

高梁川と
瀬戸内海に恵まれた

豊かな自然

歴史・文化に
育まれた

美しい町並み

自然・歴史文化・産業が
共存するまち

“倉敷”

見どころ写真集



倉敷市の魅力を美しい写真とともに紹介した
パンフレットがあります！ぜひ、ご覧ください！

写真集①
(10.8MB/PDF)

写真集②
(9.23MB/PDF)

写真集③
(9.26MB/PDF)



クリックorタップしてください

上記、写真集
の掲載場所

【倉敷観光WEB（倉敷市観光公式サイト）】
<https://www.kurashiki-tabi.jp/request/>

<ご案内> お試し住宅を利用しませんか？

本プロジェクトの活動エリア内（下津井）に安価に利用できる「お試し住宅」があります！
応募をご検討の方、ぜひ一度、鷲羽山・下津井へ遊びにきてください！

せとうち古民家お試し住宅 （下津井シービレッジハウス）

✓ **安く泊まれる**
1室1泊1,000円（税込）



✓ **地域と交流できる**
地元の方や先輩移住者との
交流会にご参加いただけます



✓ **体験プログラムあり**
・ガイド付きのまち歩き
・古民家選びのセミナー
・創業に向けたセミナー など



▼ **詳細・申込みはコチラから**（専用HP）

おためし居住/トライアルステイ下津井

<https://setouchi-trial-stay.jp/trialstay/>

