

平成 25 年度

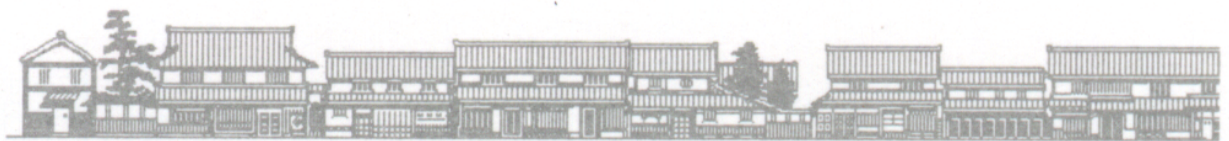
建築行政年報

<平成 24 年度分>



倉敷市建設局建築部建築指導課

(ホームページアドレス <http://www.city.kurashiki.okayama.jp/dd.aspx?menuid=1257>)



# 目 次

I	倉敷市建築行政資料	
(1)	概況	2
(2)	建築行政沿革	2
(3)	都市計画区域・用途地域等面積	5
II	建築行政組織	
(1)	機構図	6
(2)	建築指導課組織図・職員数	6
(3)	事務分掌	7
III	建築行政統計	
1	建築確認申請関係	
(1)	建築確認申請	8
(2)	完了検査申請	10
(3)	建築確認申請地区別	12
(4)	建築確認申請月別	13
(5)	建築確認申請構造別	14
(6)	建築確認申請工事種別	16
(7)	建築確認申請用途地域別	17
2	建築許可等	
(1)	建築許可	18
(2)	建築物認定	19
(3)	承認	19
(4)	認可	19
(5)	建設リサイクル法届出・通知	19
(6)	建築物等耐震診断	20
(7)	意見の聴取	20
(8)	道路の指定	21
(9)	昇降機等の定期報告	21
IV	違反建築物	
(1)	市民相談	22
(2)	違反処分	22
(3)	違反事項別	22
V	建築審査会	23
VI	その他	
(1)	岡山県条例による建築物認定	24
(2)	建築計画書	24
(3)	建築文化賞	24
(4)	優良宅地・住宅認定	25
(5)	し尿浄化槽設置(法第93条第5項)	25
(6)	長期優良住宅認定	25
(7)	福祉のまちづくり条例申請	25
(8)	省エネルギー措置の届出	25

## I 倉敷市建築行政資料

### (1) 概況

(平成 25 年 3 月末日現在)

- ・ 人口 482,456 人
- ・ 世帯数 198,936 世帯
- ・ 行政区域面積 35,472 ha

### (2) 建築行政沿革

- 25. 5.24 建築基準法制定
- 26. 3.20 建築物等の制限に関する条例制定(県条例)
- 42. 2. 1 倉敷市・児島市・玉島市の三市合併
- 45. 4. 1 都市開発部に建築指導課発足
  - 6.10 倉敷市建築審査会条例制定(市条例)
  - 6.12 風致地区を指定
  - 6.27 倉敷市建築基準法施行細則制定(市規則)
    - 〃 倉敷市建築基準法に基づく聴聞規則制定(市規則)
  - 6.30 建築主事の設置について(市告示)
- 8. 1 特定行政庁発足
- 10.16 岡山県南都市計画区域決定
- 46. 3. 8 庄村合併
  - 4.21 倉敷市建築計画概要書閲覧規則制定(市規則)
  - 9. 7 市街化区域と市街化調整区域とに線引き
- 47. 5. 1 茶屋町合併
  - 〃 建設局発足
  - 12.25 倉敷市建築協定条例制定(市条例)
- 48.10.15 新用途地域決定
  - 12.25 倉敷市特別工業地区建築制限の緩和等に関する条例制定(市条例)
  - 12.27 防火地域と準防火地域の区域変更
- 49. 4. 1 特別工業地区指定
  - 〃 住宅金融公庫業務受託
- 50. 5. 1 倉敷市道路位置指定指導要綱制定
- 51. 4. 1 特殊建築物・昇降機等の指定及び定期検査報告制度
- 52. 2. 7 倉敷市がけ地近接危険住宅移転事業費補助金交付要綱(市告示)
- 53.11. 2 倉敷市中高層建築物による電波障害防止に関する指導要綱(市告示)
- 54. 2. 1 伝統的建造物群保存地区指定
- 55. 4. 1 中国建築審査会長会議発足
- 57. 4. 1 倉敷市違反建築物等取締要綱制定
  - 〃 優良住宅・宅地認定事務の権限委譲
- 6.30 倉敷川畔伝統的建造物群保存地区における建築基準法の制限の緩和に関する条例制定(市条例)

- 57. 7. 6 倉敷市における土地譲渡益重課制度及び長期譲渡所得課税の特例制度に係る優良宅地及び優良住宅認定事務処理要綱(市公示)
- 58. 6. 1 適マークに係る消防局併任体制
- 60. 4. 1 建築確認台帳のO A化稼働
  - 〃 倉敷市都市建築優秀賞表彰要綱制定
  - 4.18 臨港地区指定
- 61. 4. 1 建築確認申請の受付で支所経由を省略
  - 2. 4. 1 建築部発足
  - 3. 4. 1 倉敷市総合設計許可取扱指針制定
  - 4. 3.27 倉敷市まちなみ形成推進事業補助金交付要綱(市告示)
  - 5. 3. 1 建築確認支援システム機器導入
    - 7. 1 『倉敷市建築文化賞』表彰制度実施要綱の制定及び倉敷市都市建築優秀賞表彰実施要綱の廃止
  - 7. 2. 1 岡山県におけるハートビル法関連事務手続き施行
    - (ハートビル法 H6.9.28 施行)
    - 4. 1 建築確認支援システム運用開始
    - 10.27 建築物の耐震改修の促進に関する法律の公布
    - 12.25 同法の施行、同法施行令・規則の施行
  - 8. 4.16 新用途地域施行
- 11. 3. 1 『建築文化賞』実施要綱変更
  - 4. 1 倉敷市中高層建築物による電波障害防止に関する指導要綱改正
  - 5. 1 建築基準改正施行(法43条1項ただし書き許可等新設)
    - 〃 審査係を組織変更(地区別)
- 12. 4. 1 倉敷市美観地区景観条例・規則の施行(都市計画に定める「美観地区」)
  - 〃 倉敷市中高層建築物による電波障害防止に関する指導要綱の廃止
  - 〃 倉敷市中高層建築物の建築に関する指導要綱の施行改正
  - 〃 倉敷市手数料条例の施行(地方分権一括法)
  - 6. 1 建築基準法改正施行(性能規定化)
  - 7.28 建築指導課ホームページ開設
  - 9.29 建築物等の制限に関する条例改正(岡山県条例の一部認定化)
    - 〃 倉敷市建築基準法施行細則改正(積雪量, 風の速度圧関係)
- 13. 3.23 倉敷川畔伝統的建造物群保存地区内における建築基準法の制限の緩和に関する条例改正(保存地区拡大)
  - 4. 1 倉敷市が保健所政令市に移行
    - 〃 倉敷市道路位置指定指導要綱改正
- 14. 4. 1 倉敷市が中核市に移行
  - 〃 中核市移行に伴いハートビル法取り扱い開始
  - 〃 倉敷市建築基準法施行細則改正(定期報告関係)
  - 5.30 建設リサイクル法施行(解体工法等届出に関する事務)
  - 10. 1 木造住宅耐震診断補助事業実施

- 15. 3. 27 倉敷市中高層建築物等の建築に関する指導要綱改正
  - 4. 1 エネルギーの使用の合理化に関する法律(省エネ法)改正(届出義務化)
- 16. 4. 1 市街化調整区域の建ぺい率、容積率の改定(市告示)
  - 倉敷市福祉のまちづくり条例施行
- 17. 7. 1 倉敷市美観地区景観条例・規則の全部改正
  - (景観法に基づく都市計画に定める「景観地区」)
  - 8. 1 倉敷市・真備町・船穂町の三市町合併
- 18. 4. 1 建築物耐震診断等補助事業実施
  - 〃 エネルギーの使用の合理化に関する法律(省エネ法)改正(対象拡大)
  - 6. 23 倉敷市建築基準法施行細則改正(申請書の添付図書関係)
- 10. 1 倉敷市道路位置指定指導要綱改正(手数料徴収に伴う事前協議の導入)
- 10. 5 アスベスト改修等補助事業実施
  - 〃 木造住宅耐震改修補助事業実施
- 19. 4. 1 倉敷市福祉のまちづくり条例改正施行
  - 6. 1 手数料改正(計画通知及び構造計算適合性判定の手数料新設)
  - 6. 22 〃 (大臣認定プログラムによる構造計算適合性判定の手数料新設)
  - 7. 24 倉敷市建築基準法施行細則改正
    - (構造計算書の省略規定削除、定期報告関係)
  - 11. 2 倉敷市建築計画概要書等の閲覧等に関する規則改正
    - (建築計画概要書等の写しの交付に伴う)
- 20. 4. 1 倉敷市大規模行為景観形成条例施行
- 21. 6. 4 長期優良住宅の普及の促進に関する法律施行
  - 7. 1 倉敷市特別用途地区内における建築物の制限に関する条例施行
- 22. 4. 1 エネルギーの使用の合理化に関する法律(省エネ法)改正(対象拡大)
- 23. 4. 1 倉敷市福祉のまちづくり条例改正施行
- 24. 9. 24 倉敷市木造住宅耐震改修事業費補助金交付要綱改正(補助率引き上げ)
  - 12. 4 都市の低炭素化の促進に関する法律施行
- 25. 3. 26 倉敷市低炭素建築物新築等計画の認定等に関する規則施行

## (3) 都市計画区域・用途地域等面積

(平成24年10月1日現在)

- ・ 都市計画区域 35,250 ha
  - 市街化区域 12,015 ha 34%
  - 市街化調整区域 23,235 ha 66%

- ・ 防火、準防火地域
  - 防火地域 219 ha
  - 準防火地域 335 ha

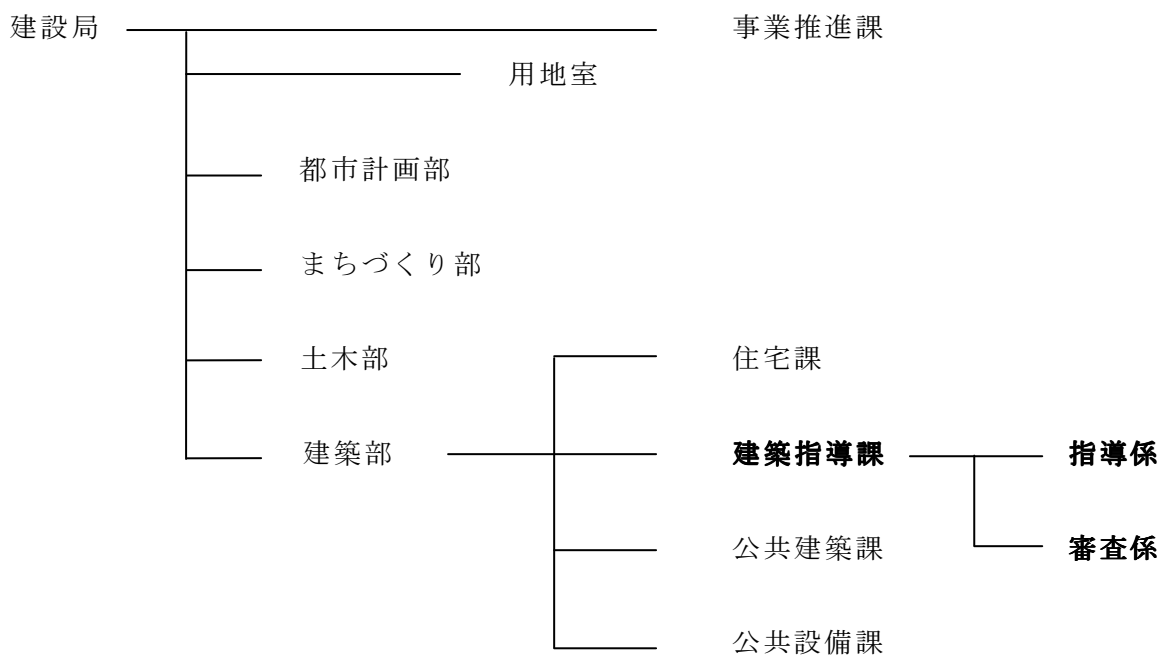
- ・ 用途地域

用途地域	面積	割合
第一種低層住居専用地域	1,739 ha	14.5 %
第二種低層住居専用地域	14 ha	0.1 %
第一種中高層住居専用地域	922 ha	7.7 %
第二種中高層住居専用地域	158 ha	1.3 %
第一種住居地域	2,390 ha	19.9 %
第二種住居地域	1,024 ha	8.5 %
準住居地域	0 ha	0.0 %
近隣商業地域	355 ha	3.0 %
商業地域	216 ha	1.8 %
準工業地域	2,355 ha	19.6 %
工業地域	363 ha	3.0 %
工業専用地域	2,479 ha	20.6 %
合計	12,015 ha	100.0 %

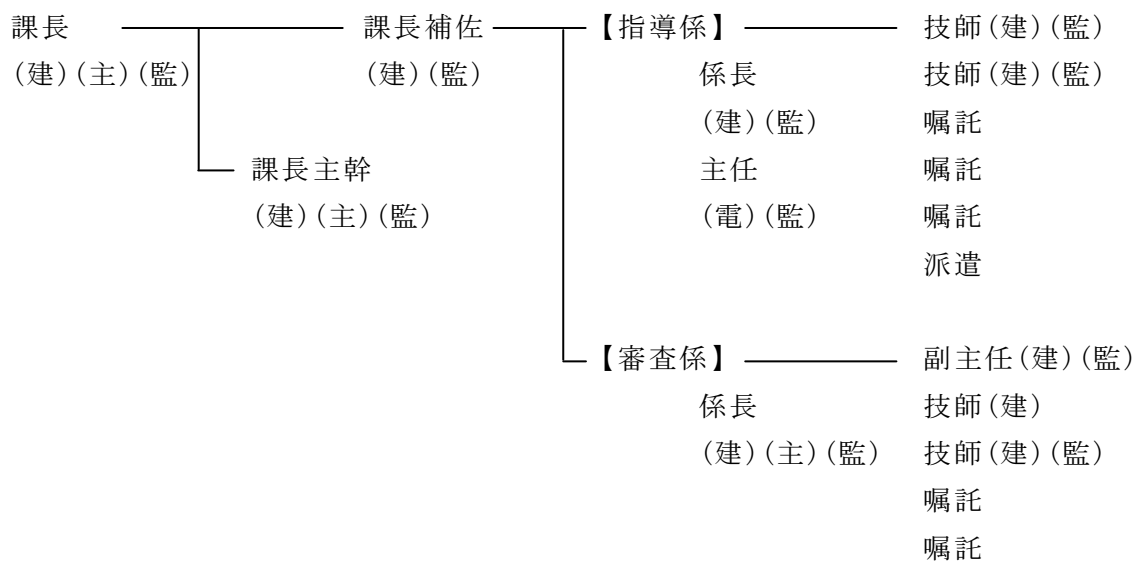
## II 建築行政組織

(平成 25 年 4 月 1 日現在)

### (1) 機構図



### (2) 建築指導課組織図・職員数



- ・ 職員数 17 名 (建築技術職 10 名、電気技術職 1 名、嘱託 5 名、派遣 1 名)
- ・ 任命者 建築主事 3 名、監視員 10 名
- ・ (建)は建築系職員、(電)は電気系職員、(主)は建築主事、(監)は監視員

### (3) 事務分掌

#### 【指導係】

- ・違反及び市民相談の指導に関する事
- ・昇降機等の審査、検査に関する事
- ・道路位置指定に関する事
- ・建築許可（法 43 条等を除く）及び認定に関する事
- ・省エネ法の届出・定期報告に関する事
- ・特殊建築物及び昇降機等の定期報告に関する事
- ・建築審査会に関する事
- ・建築文化賞に関する事
- ・中高層建築物に係る指導に関する事
- ・耐震改修促進法に関する事
- ・建設リサイクル法（行政処分に係る事務を除く）に関する事
- ・アスベスト対策に関する事
- ・情報公開条例・手続き条例に関する事
- ・優良住宅及び優良宅地の認定に関する事

#### 【審査係】

- ・確認申請及び検査に関する事
- ・建築許可（法 43 条等）に関する事
- ・仮設建築物に関する事
- ・県条例及びバリアフリー新法に関する事
- ・仮使用に関する事
- ・倉敷市福祉のまちづくり条例に関する事
- ・浄化槽設置届に関する事
- ・長期優良住宅の認定に関する事
- ・住宅金融支援機構の審査に関する事



### Ⅲ 建築行政統計

#### 1. 建築確認申請関係（計画通知を含む）

##### （1）建築確認申請

表 3-1 年度別確認申請受付件数

年度		法6条1項1～3号	法6条1項4号	建築設備 (エレベーター、 エスカレーター)	工作物 (広告塔、煙突)	計
20	市	25 (6)	33 (2)	4 (0)	44 (1)	106 (9)
	民間	843 (75)	2,065 (77)	48 (0)	47 (0)	3,003 (152)
	計	868 (81)	2,098 (79)	52 (0)	91 (1)	3,109 (161)
21	市	51 (5)	28 (2)	15 (0)	28 (3)	122 (10)
	民間	688 (73)	1,717 (82)	38 (0)	51 (0)	2,494 (155)
	計	739 (78)	1,745 (84)	53 (0)	79 (3)	2,616 (165)
22	市	46 (5)	43 (5)	11 (0)	35 (3)	135 (13)
	民間	711 (74)	1,817 (83)	20 (0)	28 (0)	2,576 (157)
	計	757 (79)	1,860 (88)	31 (0)	63 (3)	2,711 (170)
23	市	49 (4)	19 (0)	27 (0)	29 (0)	124 (4)
	民間	824 (81)	1,827 (70)	71 (0)	100 (1)	2,822 (152)
	計	873 (85)	1,846 (70)	98 (0)	129 (1)	2,946 (156)
24	市	53 (4)	17 (1)	23 (5)	33 (1)	126 (11)
	民間	845 (91)	1,928 (75)	38 (0)	47 (0)	2,858 (166)
	計	898 (95)	1,945 (76)	61 (5)	80 (1)	2,984 (177)

※（ ）：計画変更の内数

民間：国土交通大臣又は岡山県知事の指定を受けた民間の確認検査機関

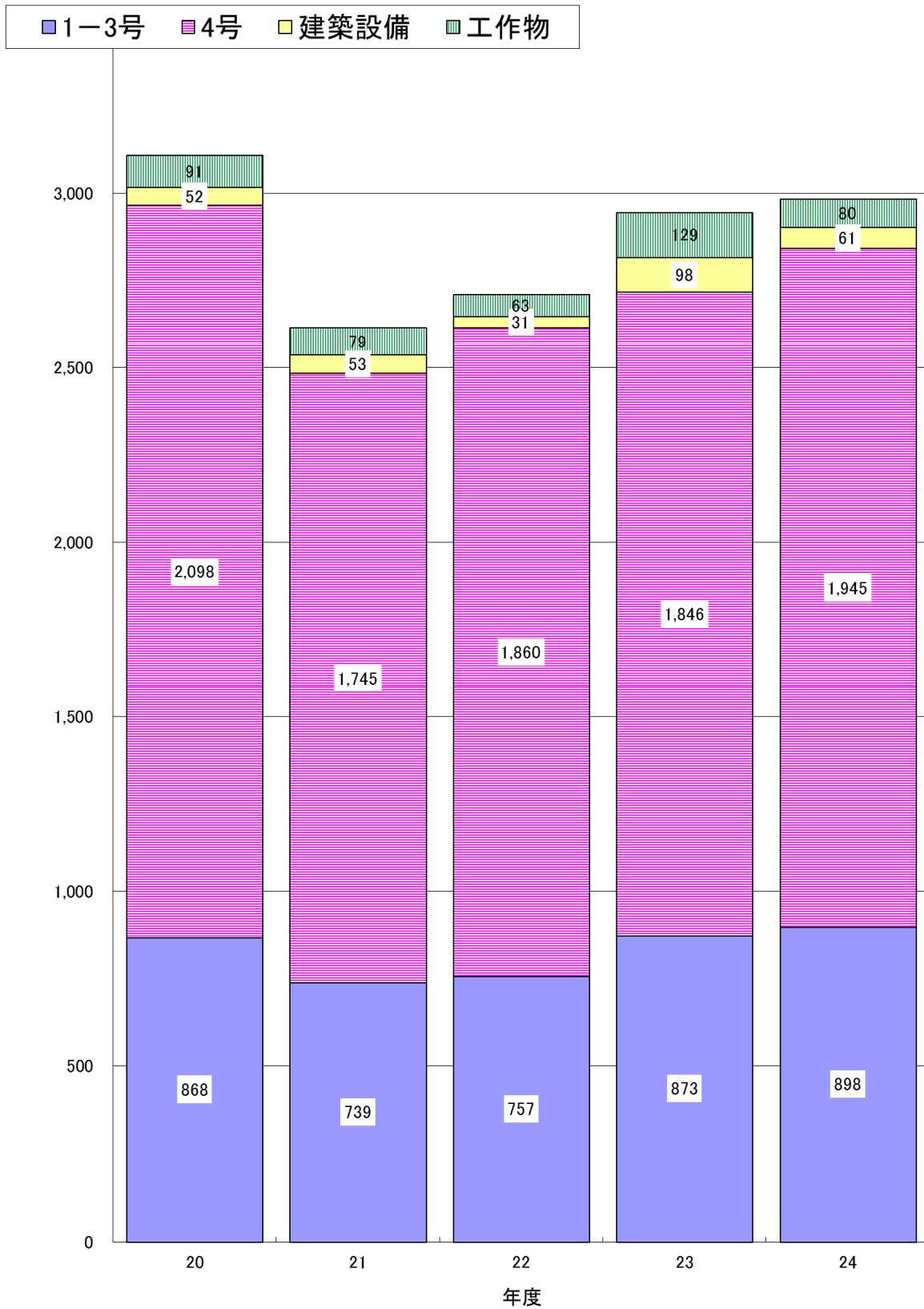


图 3-1 年度別確認申請受付件数

## (2) 完了検査申請

表 3-2 年度別完了検査受付件数

年度	法6条1項1～3号		法6条1項4号	建築設備 (エレベーター、 エスカレーター)	工作物 (広告塔、煙突)	計
	市					
20	市	24	27	6	18	75
	民間	773	1,468	45	37	2,323
	計	797	1,495	51	55	2,398
21	市	32	26	1	19	78
	民間	615	1,295	41	42	1,993
	計	647	1,321	42	61	2,071
22	市	49	33	19	18	119
	民間	544	1,459	14	30	2,047
	計	593	1,492	33	48	2,166
23	市	50	19	27	7	103
	民間	678	1,479	58	43	2,258
	計	728	1,498	85	50	2,361
24	市	44	10	11	10	75
	民間	681	1,471	44	57	2,253
	計	725	1,481	55	67	2,328

※民間：国土交通大臣又は岡山県知事の指定を受けた民間の確認検査機関

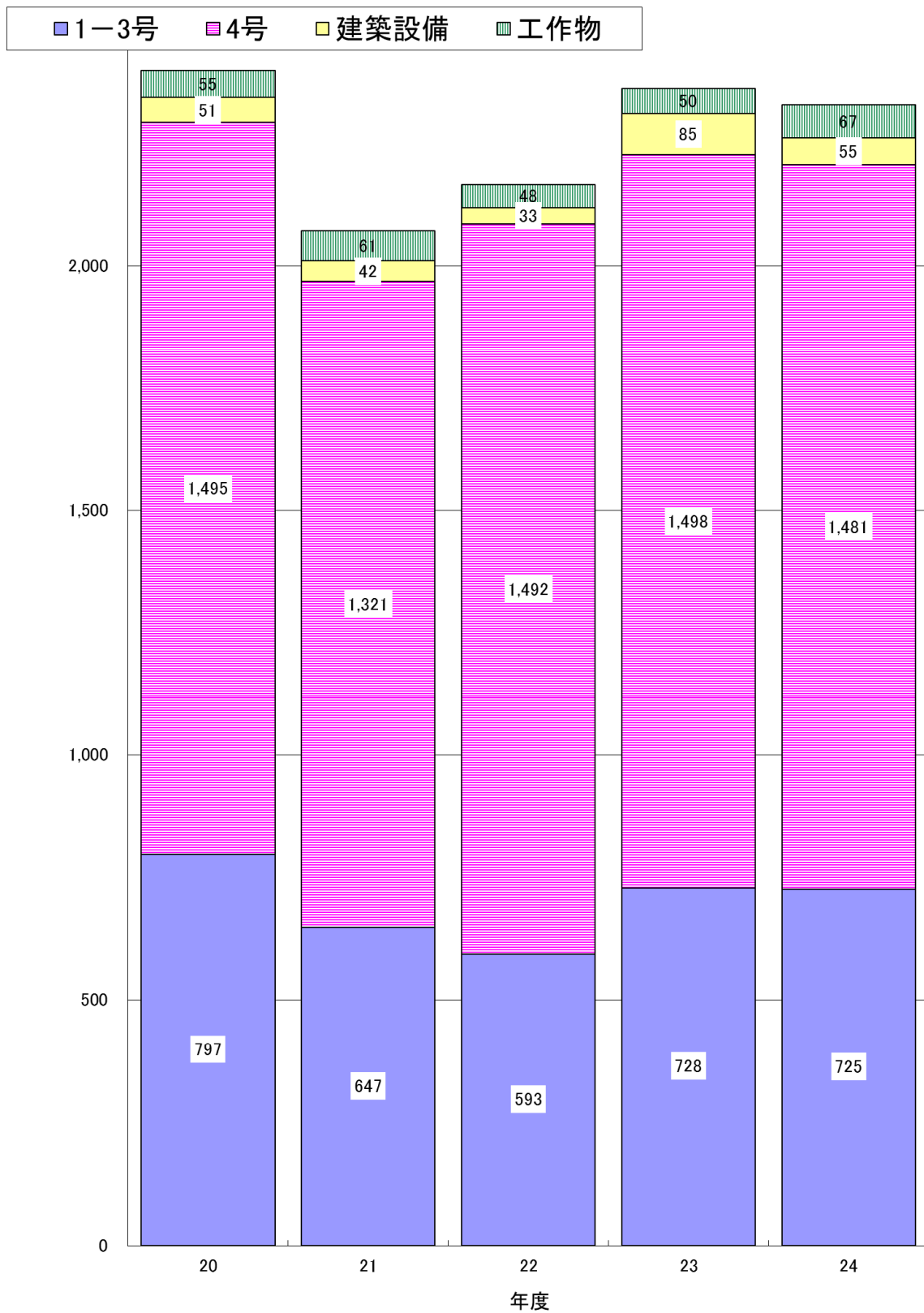


图 3-2 年度別完了検査受付件数

## (3) 建築確認申請地区別

表 3-3 確認申請受付件数 [地区別]

地区		法6条1項1～3号		法6条1項4号		建築設備 (エレベーター、 エスカレーター)	工作物 (広告塔、煙突)	計	
		件数	申請面積	件数	申請面積	件数	件数	件数	申請面積
倉敷	市	26 (2)	39,290 (13,378)	7 (0)	405 (0)	13 (3)	9 (0)	55 (5)	39,695 (13,378)
	民間	404 (51)	158,225 (65,421)	799 (26)	99,498 (3,280)	21 (0)	14 (0)	1,238 (77)	257,723 (68,701)
	計	430 (53)	197,515 (78,799)	806 (26)	99,903 (3,280)	34 (3)	23 (0)	1,293 (82)	297,418 (82,079)
水島	市	5 (1)	8,460 (2,609)	3 (0)	159 (0)	5 (2)	5 (0)	18 (3)	8,619 (2,609)
	民間	191 (16)	46,379 (6,351)	350 (16)	43,725 (2,328)	4 (0)	6 (0)	551 (32)	90,104 (8,679)
	計	196 (17)	54,839 (8,960)	353 (16)	43,884 (2,328)	9 (2)	11 (0)	569 (35)	98,723 (11,288)
児島	市	5 (0)	3,244 (0)	4 (1)	497 (107)	2 (0)	6 (1)	17 (2)	3,741 (107)
	民間	70 (4)	24,840 (3,085)	220 (5)	30,110 (907)	1 (0)	9 (0)	300 (9)	54,950 (3,992)
	計	75 (4)	28,084 (3,085)	224 (6)	30,607 (1,014)	3 (0)	15 (1)	317 (11)	58,691 (4,099)
玉島	市	6 (0)	3,595 (0)	3 (0)	218 (0)	0 (0)	8 (0)	17 (0)	3,813 (0)
	民間	97 (13)	60,701 (29,028)	241 (11)	28,586 (986)	5 (0)	8 (0)	351 (24)	89,287 (30,014)
	計	103 (13)	64,296 (29,028)	244 (11)	28,804 (986)	5 (0)	16 (0)	368 (24)	93,100 (30,014)
庄	市	0 (0)	0 (0)	0 (0)	0 (0)	0 (0)	5 (0)	5 (0)	0 (0)
	民間	32 (2)	15,572 (230)	87 (4)	9,711 (565)	1 (0)	3 (0)	123 (6)	25,283 (795)
	計	32 (2)	15,572 (230)	87 (4)	9,711 (565)	1 (0)	8 (0)	128 (6)	25,283 (795)
茶屋町	市	4 (0)	7,003 (0)	0 (0)	0 (0)	0 (0)	0 (0)	4 (0)	7,003 (0)
	民間	23 (2)	5,383 (576)	80 (4)	9,421 (476)	4 (0)	0 (0)	107 (6)	14,804 (1,052)
	計	27 (2)	12,386 (576)	80 (4)	9,421 (476)	4 (0)	0 (0)	111 (6)	21,807 (1,052)
船穂	市	4 (0)	765 (0)	0 (0)	0 (0)	0 (0)	0 (0)	4 (0)	765 (0)
	民間	13 (2)	2,388 (963)	44 (5)	5,165 (565)	2 (0)	3 (0)	62 (7)	7,553 (1,528)
	計	17 (2)	3,153 (963)	44 (5)	5,165 (565)	2 (0)	3 (0)	66 (7)	8,318 (1,528)
真備	市	3 (1)	1,839 (489)	0 (0)	0 (0)	3 (0)	0 (0)	6 (1)	1,839 (489)
	民間	15 (1)	9,518 (121)	107 (4)	12,848 (456)	0 (0)	4 (0)	126 (5)	22,366 (577)
	計	18 (2)	11,357 (610)	107 (4)	12,848 (456)	3 (0)	4 (0)	132 (6)	24,205 (1,066)
合計	市	53 (4)	64,196 (16,476)	17 (1)	1,279 (107)	23 (5)	33 (1)	126 (11)	65,475 (16,583)
	民間	845 (91)	323,006 (105,775)	1,928 (75)	239,064 (9,563)	38 (0)	47 (0)	2,858 (166)	562,070 (115,338)
	計	898 (95)	387,202 (122,251)	1,945 (76)	240,343 (9,670)	61 (5)	80 (1)	2,984 (177)	627,545 (131,921)

※ ( ) : 計画変更の内数, 延べ面積 : [m<sup>2</sup>]

(4) 建築確認申請月別

表 3-4 確認申請受付件数 [月別]

	平成20年度			平成21年度			平成22年度			平成23年度			平成24年度		
	市	民間	計	市	民間	計	市	民間	計	市	民間	計	市	民間	計
4月	7	250	257	5	201	206	7	215	222	5	238	243	4	249	253
5月	5	231	236	5	188	193	1	190	191	6	199	205	5	206	211
6月	11	287	298	7	210	217	7	190	197	32	273	305	9	249	258
7月	20	278	298	7	224	231	13	210	223	10	256	266	3	199	202
8月	5	284	289	6	180	186	2	190	192	7	214	221	5	211	216
9月	7	268	275	15	183	198	6	225	231	5	206	211	3	232	235
10月	5	265	270	13	199	212	7	183	190	6	221	227	2	217	219
11月	10	195	205	5	195	200	19	212	231	7	211	218	8	236	244
12月	9	254	263	9	219	228	19	223	242	5	233	238	4	264	268
1月	4	166	170	6	199	205	10	214	224	16	211	227	8	188	196
2月	10	192	202	18	183	201	18	163	181	11	192	203	6	203	209
3月	4	181	185	16	158	174	13	204	217	10	216	226	8	153	161
合計	97	2,851	2,948	112	2,339	2,451	122	2,419	2,541	120	2,670	2,790	65	2,607	2,672

※計画変更を除く

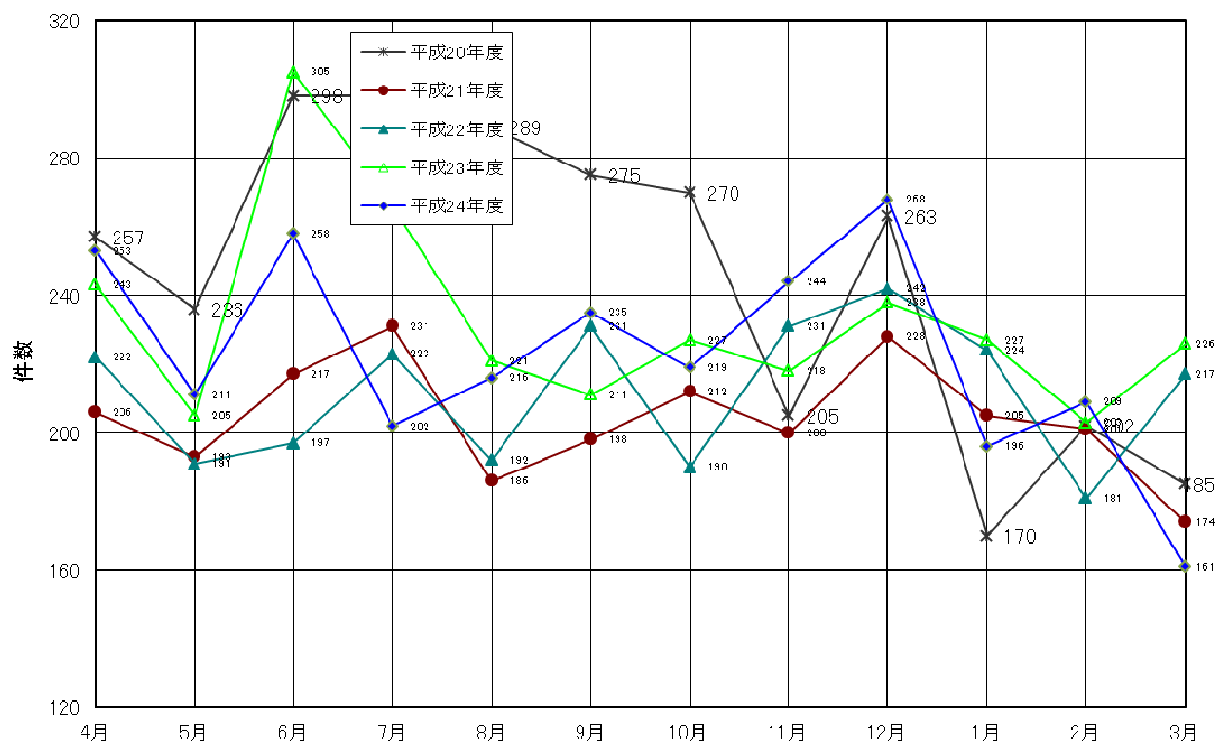


図 3-3 確認申請受付件数 [月別]

(5) 建築確認申請構造別

表 3-5 確認申請受付件数 [構造別]

		木造	鉄骨鉄筋 コンクリート造	鉄筋 コンクリート造	鉄骨造	その他 (併用構造含む)	合計
H20	市	9	0	3	31	7	50
	民間	1,918	0	28	777	33	2,756
	計	1,927	0	31	808	40	2,806
H21	市	5	0	8	46	20	79
	民間	1,663	0	21	693	28	2,405
	計	1,668	0	29	739	48	2,484
H22	市	5	0	8	61	15	89
	民間	1,759	0	25	709	35	2,528
	計	1,764	0	33	770	50	2,617
H23	市	9	0	10	40	9	68
	民間	1,798	0	31	795	27	2,651
	計	1,807	0	41	835	36	2,719
H24	市	8	1	8	45	3	65
	民間	1,839	1	29	731	7	2,607
	計	1,847	2	37	776	10	2,672

※計画変更、建築設備及び工作物を除く

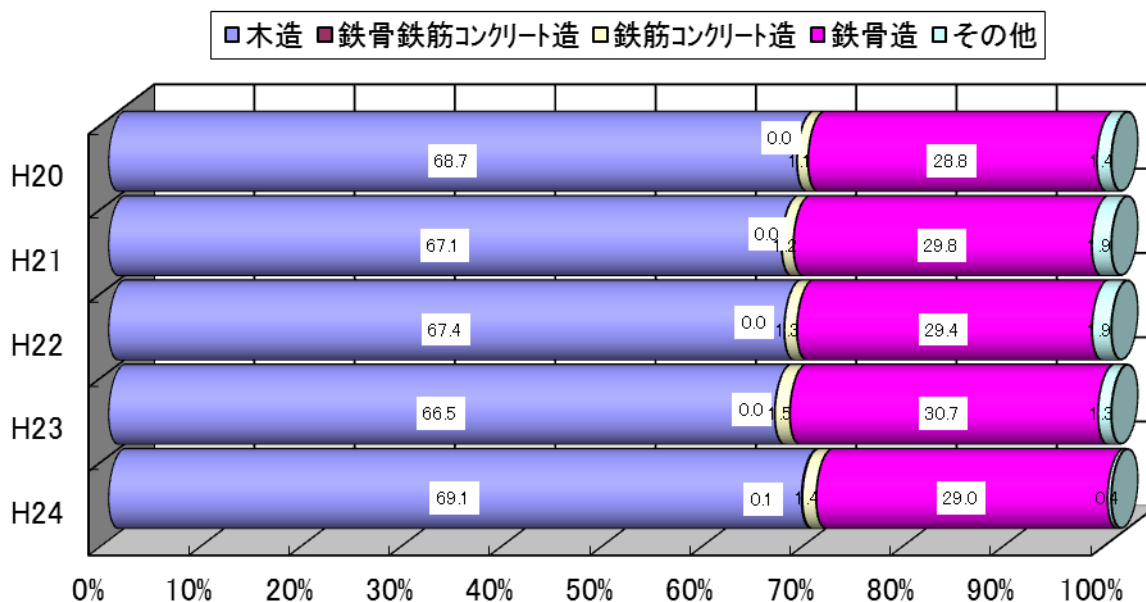


図 3-4 確認申請受付件数 [構造別]

表 3-6 確認申請受付面積 [構造別]

		木造	鉄骨鉄筋 コンクリート造	鉄筋 コンクリート造	鉄骨造	その他 (併用構造含む)	合計
H20	市	897	0	4,149	13,347	1,114	19,506
	民間	252,974	0	41,958	251,980	21,806	568,718
	計	253,870	0	46,107	265,327	22,920	588,224
H21	市	498	0	3,152	23,993	161,703	189,346
	民間	211,012	0	32,839	207,594	3,863	455,308
	計	211,510	0	35,991	231,587	165,566	644,654
H22	市	534	0	615	29,575	131,414	162,138
	民間	221,532	0	33,945	285,796	12,232	553,505
	計	222,066	0	34,560	315,371	143,646	715,643
H23	市	1,510	0	1,133	34,719	142,267	179,629
	民間	238,489	0	46,950	422,380	42,514	750,333
	計	239,999	0	48,083	457,099	184,781	929,962
H24	市	1,301	95	5,906	41,521	68	48,891
	民間	237,073	3,476	37,653	168,146	384	446,732
	計	238,374	3,571	43,559	209,667	452	495,623

※単位：[㎡]

計画変更、建築設備及び工作物を除く

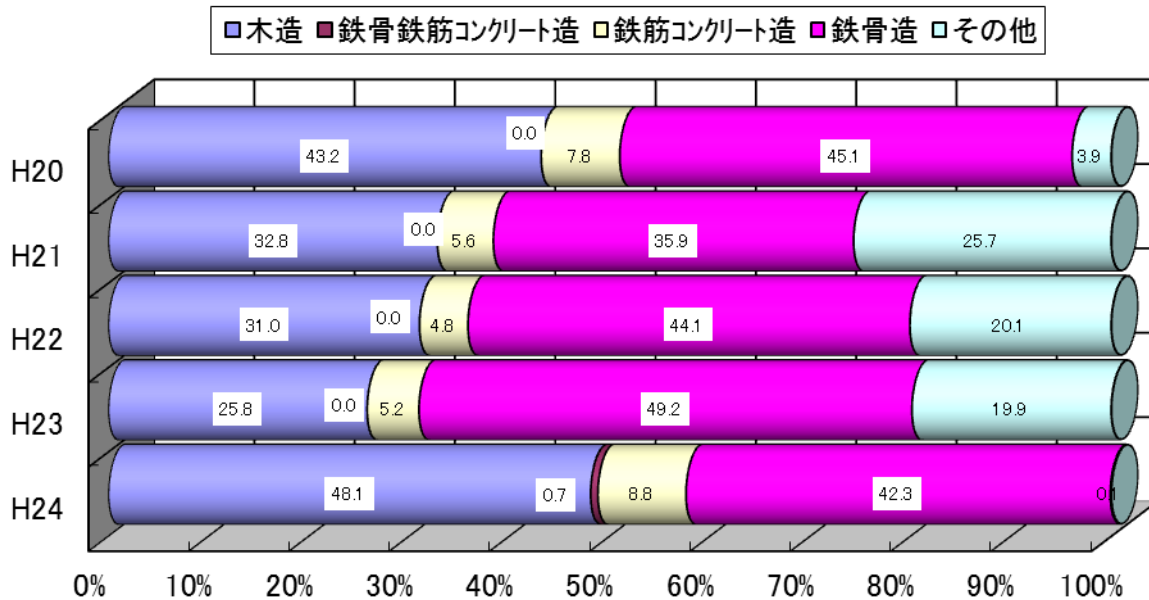


図 3-5 確認申請受付面積 [構造別]



(6) 建築確認申請工事種別

表 3-7 確認申請受付件数 [工事種別]

	平成20年度			平成21年度			平成22年度			平成23年度			平成24年度		
	市	民間	計	市	民間	計	市	民間	計	市	民間	計	市	民間	計
新築	24	2,425	2,449	18	1,964	1,982	22	2,080	2,102	13	2,210	2,223	9	2,316	2,325
改築	0	8	8	3	6	9	3	8	11	3	5	8	1	9	10
増築	25	313	338	46	263	309	52	267	319	41	261	302	49	264	313
その他	1	10	11	5	17	22	2	16	18	7	24	31	6	18	24
合計	50	2,756	2,806	72	2,250	2,322	79	2,371	2,450	64	2,500	2,564	65	2,607	2,672

※計画変更、建築設備、工作物を除く

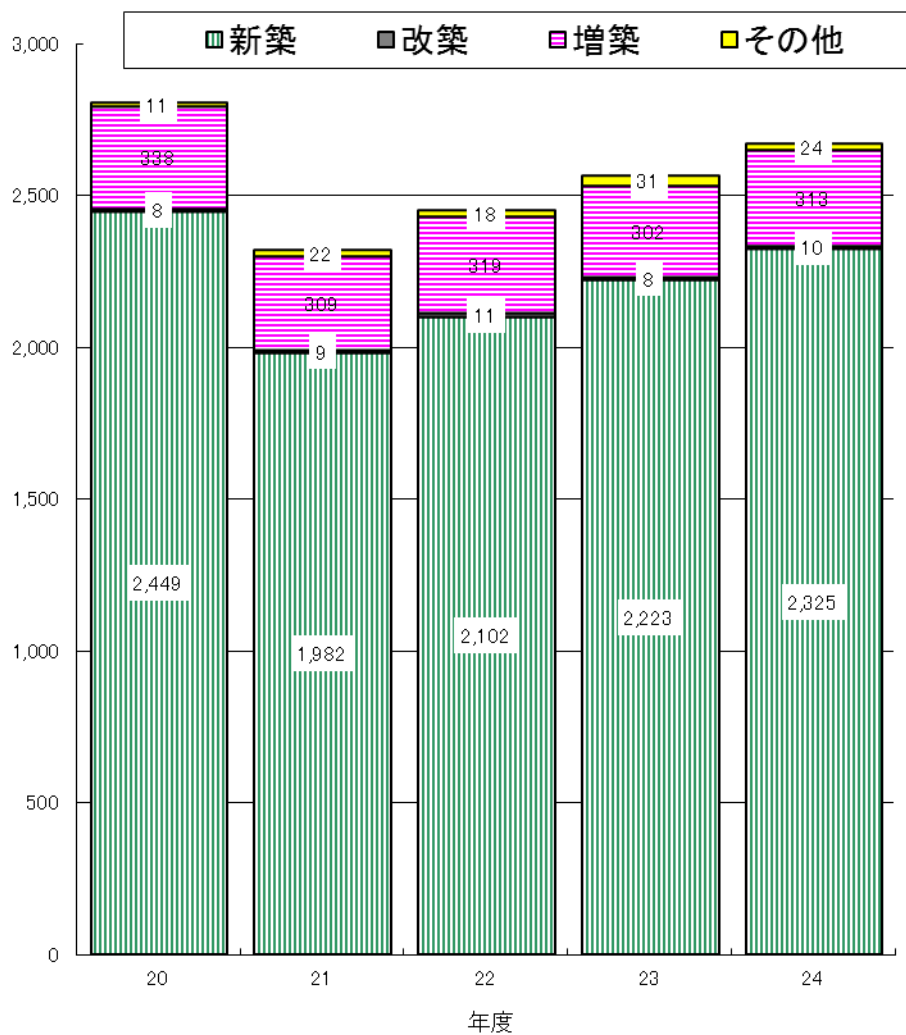


図 3-6 確認申請受付件数 [工事種別]

## (7) 建築確認申請用途地域別

表 3-8 確認申請受付件数 [用途地域別]

	一戸建住宅	長屋	兼用住宅	共同住宅	その他	計
第一種低層住居専用地域	388	41	5	11	18	463
第二種低層住居専用地域	6	0	0	0	0	6
第一種中高層住居専用地域	188	12	0	1	7	208
第二種中高層住居専用地域	28	1	0	1	1	31
第一種住居地域	460	35	5	8	43	551
第二種住居地域	146	25	3	8	39	221
近隣商業地域	28	3	1	3	25	60
商業地域	13	0	0	4	12	29
準工業地域	304	42	1	14	65	426
工業地域	10	0	0	0	9	19
工業専用地域	0	0	0	0	44	44
用途地域の指定のない区域	542	1	4	1	66	614
合計	2,113	160	19	51	329	2,672

※計画変更、建築設備、工作物を除く

2. 建築許可等

(1) 建築許可

表 3-9 建築許可取扱件数

許可事項		年度		H20		H21		H22		H23		H24	
		申請	許可	申請	許可	申請	許可	申請	許可	申請	許可		
敷地等と道路の関係の許可	法第43条 第1項	189	186	142	141	134	132	133	125	155	151		
道路内の建築制限の許可	法第44条	0	0	1	1	0	0	1	1	0	0		
壁面線による建築制限の許可	法第47条	0	0	0	0	0	0	0	0	0	0		
用途地域内の建築制限の許可	第一種低層住居専用地域	法第48条 第1項	0	0	0	0	0	0	0	0	0	0	0
	第二種低層住居専用地域	第2項	0	0	0	0	0	0	0	0	0	0	0
	第一種中高層住居専用地域	第3項	0	0	0	0	0	0	0	0	1	1	
	第二種中高層住居専用地域	第4項	0	0	0	0	0	0	0	0	0	0	
	第一種住居地域	第5項	0	0	0	0	0	0	0	0	0	0	
	第二種住居地域	第6項	0	0	0	0	0	0	0	0	0	0	
	準住居地域	第7項	0	0	0	0	0	0	0	0	0	0	
	近隣商業地域	第8項	0	0	0	0	0	0	0	0	0	0	
	商業地域	第9項	0	0	0	0	0	0	0	0	0	0	
	準工業地域	第10項	0	0	0	0	0	0	0	0	0	0	
	工業地域	第11項	0	0	0	0	0	0	0	0	0	0	
工業専用地域	第12項	0	0	0	0	0	0	0	0	0	0		
卸売市場等の用途に供する特殊建築物の位置の許可	法第51条	2	1	2	2	1	1	2	1	1	1		
容積率制限の許可	法第52条	0	0	0	0	0	0	0	0	0	0		
第一種低層住居専用地域又は第二種低層住居専用地域内における建築物の高さの制限の許可	法第55条	0	0	1	1	0	0	0	0	1	1		
日影による中高層の建築物の高さの制限の許可	法第56条の2	2	2	1	1	2	2	0	0	2	2		
高度利用地区における制限の許可	法第59条	0	0	0	0	0	0	0	0	0	0		
敷地内に広い空地を有する建築物の容積率等の特例の許可	法第59条の2	0	0	0	0	0	0	0	0	0	0		
仮設建築物に対する制限の緩和の許可	法第85条	15	14	24	24	31	31	25	24	29	29		
計		208	203	171	170	168	166	161	151	189	185		

※申請：各年度の申請受付件数、許可：各年度の申請受付に対する許可件数

(2) 建築物認定

表 3-10 建築物認定取扱件数

認定関係の法文		年度		H20		H21		H22		H23		H24	
		申請	認定	申請	認定	申請	認定	申請	認定	申請	認定	申請	認定
文化財保護法の適用の除外	法第3条第1項	0	0	0	0	0	0	0	0	0	0	0	0
第一種及び第二種低住専の 高さの制限の緩和	法第55条第2項	0	0	0	0	0	0	0	0	1	1	0	0
高架の工作物内の高さの制 限の緩和	法第57条第1項	0	0	0	0	0	0	0	0	0	0	0	0
総合的設計による一団地	法第86条第4項	0	0	0	0	0	0	0	0	0	0	0	0
既存の一の建築物について2 以上の工事に分けて行う場 合の制限の緩和	法第86条の8第1項	2	2	1	1	3	3	3	3	3	3	1	1
前面道路とみなす道路	令第131条の2第2項	0	0	0	0	0	0	0	0	0	0	0	0

※申請：各年度の申請受付件数、認定：各年度の申請受付に対する認定件数

(3) 承認

表 3-11 仮使用の承認取扱件数

承認関係の法文		年度		H20		H21		H22		H23		H24	
		申請	承認	申請	承認	申請	承認	申請	承認	申請	承認	申請	承認
建築物の使用制限の仮使用	法第7条の6	5	5	3	3	9	9	5	5	10	10	10	10

※申請：各年度の申請受付件数、承認：各年度の申請受付に対する承認件数

(4) 認可

表 3-12 建築協定の認可取扱件数

認可関係の法文		年度		H20		H21		H22		H23		H24	
		申請	承認	申請	承認	申請	承認	申請	承認	申請	承認	申請	承認
建築協定の認可	法第70条第1項	0	0	0	0	0	0	0	0	0	0	0	0

(5) 建設リサイクル法届出・通知

表 3-13 建設リサイクル法届出・通知件数

工事種別	年度		H20		H21		H22		H23		H24	
	届出	通知	届出	通知	届出	通知	届出	通知	届出	通知	届出	通知
解体工事	587	0	547	9	568	2	638	2	679	1		
新築工事等	78	0	88	3	64	4	104	4	87	3		
建築物以外工事	292	170	228	219	214	163	290	163	285	174		
計	957	170	863	231	846	169	1032	169	1051	178		

(6) 建築物等耐震診断

表 3-14 建築物等耐震診断件数

年度	H20	H21	H22	H23	H24
木造住宅 (一般診断)	50	60	17	61	109
(補強計画)	25	22	6	25	40
一般建築物	3	4	2	1	1
計	78	86	25	87	150

(7) 意見の聴取

表 3-15 意見の聴取開催件数

事項	年度	H20	H21	H22	H23	H24	
		違反建築物に対する措置	法第9条 第3項	0	0	0	0
	第9項	0	0	0	0	0	
用途地域内の建築制限の許可	第一種低層住居専用地域	法第48条 第1項	0	0	0	0	0
	第二種低層住居専用地域	第2項	0	0	0	0	0
	第一種中高層住居専用地域	第3項	0	0	0	0	1
	第二種中高層住居専用地域	第4項	0	0	0	0	0
	第一種住居地域	第5項	0	0	0	0	0
	第二種住居地域	第6項	0	0	0	0	0
	準住居地域	第7項	0	0	0	0	0
	近隣商業地域	第8項	0	0	0	0	0
	商業地域	第9項	0	0	0	0	0
	準工業地域	第10項	0	0	0	0	0
	工業地域	第11項	0	0	0	0	0
	工業専用地域	第12項	0	0	0	0	0
建築協定の認可	法第72条 第1項	0	0	0	0	0	
開催回数		0	0	0	0	0	
建築審査会付議件数		0	0	0	0	0	

(8) 道路の指定

表 3-16 予定道路の指定件数 (法第 42 条第 1 項第 4 号)

年度	H20	H21	H22	H23	H24
件数	0	2	4	1	4
長さ[m]	0	393	2,299	740.0	734

表 3-17 道路の位置指定件数 (法第 42 条第 1 項第 5 号)

年度	H20	H21	H22	H23	H24
件数	54	57	51	48	62
長さ[m]	2,190	2,671	2,707	1,831	2,479

※変更も含む

(9) 昇降機等の定期報告 (法第 12 条第 2 項)

表 3-18 昇降機等の定期報告状況

年度	H22			H23			H24		
	対象	報告	報告率	対象	報告	報告率	対象	報告	報告率
エレベーター	1,155	1,127	97.6%	1,167	1,137	97.4%	1,206	1,188	98.5%
エスカレーター	133	133	100.0%	123	123	100.0%	145	145	100.0%
遊戯施設	16	7	43.8%	16	16	100.0%	13	13	100.0%
計	1,304	1,267	97.2%	1,306	1,276	97.7%	1,364	1,346	98.7%

#### IV 違反建築物等

##### (1) 市民相談

表 4-1 市民相談取扱件数

年度	H20	H21	H22	H23	H24
市民相談件数	27	44	36	59	60

##### (2) 違反処分

表 4-2 違反建築物処分件数

年度	H20	H21	H22	H23	H24
違反建築物件数	7	9	12	9	5
法第9条により命令を出した件数	0	1	0	0	0
是正された件数	0	2	1	1	1
告発した件数	0	0	0	0	0

##### (3) 違反事項別

表 4-3 違反事項別件数

違反事項・該当条項	年度	H20	H21	H22	H23	H24
		確認申請手続	法第6条	7	8	8
法第22条指定区域における屋根及び外壁の不燃	法第22条・第23条	0	0	0	0	0
昇降機	法第34条	0	0	1	0	1
耐火構造・防火構造等	法第27条・第36条	0	0	0	0	0
構造耐力上の規定	法第20条・第36条	0	0	0	0	0
敷地等と道路との関係	法第43条	0	0	0	0	0
道路内の建築制限	法第44条	0	0	1	4	0
私道の変更又は廃止の制限	法第45条	0	0	0	0	0
用途地域内の建築制限	法第48条	3	1	0	0	0
容積率制限	法第52条	0	0	0	0	0
建ぺい率制限	法第53条	1	0	3	0	0
第一種・第二種低層住居専用地域内の絶対高さ制限	法第55条	0	0	0	0	0
建築物の各部分の高さの制限	法第56条	0	0	0	0	0
日影による中高層建築物の高さの制限	法第56条の2	0	0	0	0	0
高度地区の高さ制限	法第58条	0	0	0	0	0
防火地域及び準防火地域の建築物の構造	法第61条・第62条	0	0	0	0	0
その他	県条例3条	0	0	0	0	0
	都計法29条	0	4	0	0	0

※重複違反あり

V 建築審査会

表 5-1 建築審査会取扱件数

事項		年度					
		H20	H21	H22	H23	H24	
開催回数		2	3	1	2	2	
付議件数		223	156	120	128	159	
同意件数		223	156	120	128	159	
不同意件数		0	0	0	0	0	
議決件数		0	0	0	0	0	
建築基準法に規定する同意	文化財として指定、若しくは仮指定され又は重要美術品等として認定された建築物の現形を再現する建築物の認定	法第3条	0	0	0	0	0
	幅員1.8メートル未満の道の指定又は法42条第3項に規定する水平距離の指定	法第42条	0	0	0	0	0
	敷地等と道路の関係の許可	法第43条	218	153	120	126	157
	道路内の建築制限の許可	法第44条	4	1	0	1	0
	壁面線の指定	法第46条	0	0	0	0	0
	壁面線による建築制限の許可	法第47条	0	0	0	0	0
	用途地域内の建築制限の許可	法第48条	0	0	0	0	1
	容積率制限の許可	法第52条	0	0	0	0	0
	第一種及び第二種低層住居専用地域内における建築物の高さの制限の許可	法第55条	0	1	0	0	1
	日影による中高層の建築物の高さの制限の許可	法第56条の2	1	1	0	1	0
	高度利用地区内における制限の許可	法第59条	0	0	0	0	0
敷地内に広い空地を有する建築物の容積率等の特例の許可	法第59条の2	0	0	0	0	0	
行政不服審査	建築基準法又はこれに基づく命令若しくは条例の規定による特定行政庁、建築主事又は建築監視員の処分又はこれに係る不作為についての審査請求	法第94条	0	0	0	0	0
特定行政庁の諮問に応じて、建築基準法の施行に関する重要事項を調査審議		法第78条第1項	0	0	0	0	0
建築基準法の施行に関する事項について関係行政機関に対する建議		法第78条第2項	0	0	0	0	0



VI その他

(1) 建築物等の制限に関する条例（岡山県条例）による建築物認定

表 6-1 岡山県条例による建築物認定取扱件数

申請条項	年度		H20		H21		H22		H23		H24	
	申請	認定	申請	認定	申請	認定	申請	認定	申請	認定	申請	認定
第3条第2項第4号	19	16	18	18	22	20	14	14	19	19		
第8条各項	17	14	8	8	2	2	1	1	2	2		
第9条第1項	4	3	1	1	0	0	0	0	2	2		
第10条第1項	1	1	0	0	0	0	0	0	0	0		
計	41	34	27	27	24	22	15	15	23	23		

※申請：各年度の申請受付件数、認定：各年度の申請受付に対する認定件数

(2) 建築計画書

表 6-2 建築計画書届出件数

届出条項	年度				
	H20	H21	H22	H23	H24
倉敷市中高層建築物等の建築に関する指導要綱第7条第2項	35	34	33	35	47

(3) 建築文化賞

表 6-3 建築文化賞応募及び受賞件数

回数(年度)	第6回 (H10)			第7回 (H13)			第8回 (H16)			第9回 (H19)			第10回 (H22)		
	一般	住宅	計	一般	住宅	計	一般	住宅	計	一般	住宅	計	一般	住宅	計
応募数	9	4	13	12	11	23	14	4	18	13	2	15	6	3	9
受賞数	最優秀賞	0	0	0	0	0	1	0	1	0	0	0	0	0	0
	優秀賞	1	1	2	2	1	3	0	0	1	0	1	1	0	1
	奨励賞	1	0	1	0	1	2	0	2	1	1	2	2	0	2
	計	2	1	3	2	2	4	3	0	3	2	1	3	3	0

(4) 優良宅地・住宅認定

表 6-4 優良宅地・住宅認定件数

区分 \ 年度	H20	H21	H22	H23	H24
優良宅地	0	0	0	0	0
優良住宅	0	0	0	0	0

(5) し尿浄化槽設置（法第 93 条第 5 項）

表 6-5 し尿浄化槽設置件数（確認申請を伴うもの）

年度	H20	H21	H22	H23	H24
件数	832	726	543	569	565

(6) 長期優良住宅認定

表 6-6 長期優良住宅認定申請件数

区分 \ 年度	H20	H21	H22	H23	H24
認定申請件数	—	394	772	874	868
変更認定申請件数	—	9	19	85	108

(7) 福祉のまちづくり条例による届出

表 6-7 福祉のまちづくり条例による届出件数

条項 \ 年度	H20	H21	H22	H23	H24
第30条第1項	—	—	—	49	91
第31条第1項	—	—	—	21	14

(8) 省エネルギー措置の届出

（エネルギーの使用の合理化に関する法律 第 75 条第 1 項及び第 75 条の 2 第 1 項）

表 6-8 省エネルギー措置の届出件数

年度	H20	H21	H22	H23	H24
件数	33	24	147	184	196