

平成 22 年度

建築行政年報

<平成 21 年度分>



倉敷市建設局建築部建築指導課

(ホームページアドレス <http://www.city.kurashiki.okayama.jp/kenshi/>)



目 次

倉敷市建築行政資料	
(1) 概況	2
(2) 建築行政沿革	2 - 4
(3) 都市計画区域・用途地域等面積	5
建築行政組織	
(1) 機構図	6
(2) 建築指導課組織図・職員数	6
(3) 事務分掌	7
建築行政統計	
1 建築確認申請関係	
(1) 建築確認申請	8 - 9
(2) 完了検査申請	10 - 11
(3) 建築確認申請地区別	12
(4) 建築確認申請月別	13
(5) 建築確認申請構造別	14 - 15
(6) 建築確認申請工事種別	16
2 建築許可等	
(1) 建築許可	17
(2) 建築物認定	18
(3) 承認	18
(4) 認可	18
(5) 建設リサイクル法届出・通知	18
(6) 建築物等耐震診断.....	19
(7) 意見の聴取	19
(8) 道路の指定	20
(9) 昇降機等の定期報告	20
違反建築物	
(1) 市民相談	21
(2) 違反処分	21
(3) 違反事項別	21
建築審査会	22
その他	
(1) 岡山県条例による建築物認定	23
(2) 建築計画書	23
(3) 建築文化賞	23
(4) 優良宅地・住宅認定	24
(5) し尿浄化槽設置(法第93条第5項)	24
(6) 長期優良住宅認定	24

倉敷市建築行政資料

(1) 概況

(平成 22 年 3 月末日現在)

- ・ 人口 479,664 人
- ・ 世帯数 192,912 戸
- ・ 行政区域面積 35,472 ha

(2) 建築行政沿革

- 25. 5.24 建築基準法制定
- 26. 3.20 建築物等の制限に関する条例制定(県条例)
- 42. 2. 1 倉敷市・児島市・玉島市の三市合併
- 45. 4. 1 都市開発部に建築指導課発足・県より 2 名の職員派遣
- 6.10 倉敷市建築審査会条例制定(市条例)
- 6.12 風致地区を指定
- 6.27 倉敷市建築基準法施行細則制定(市規則)
- ” 倉敷市建築基準法に基づく聴聞規則制定(市規則)
- 6.30 建築主事の設置について(市告示)
- 8. 1 特定行政庁発足
- 10.16 岡山県南都市計画区域決定
- 46. 3. 8 庄村合併
- 4.21 倉敷市建築計画概要書閲覧規則制定(市規則)
- 9. 7 市街化区域と市街化調整区域とに線引
- 47. 5. 1 茶屋町合併
- ” 建設局発足
- 12.25 倉敷市建築協定条例制定(市条例)
- 48.10.15 新用途地域決定
- 12.25 倉敷市特別工業地区建築制限の緩和等に関する条例制定(市条例)
- 12.27 防火地域と準防火地域の区域変更
- 49. 4. 1 県派遣職員が県に復帰
- ” 特別工業地区指定
- ” 住宅金融公庫業務受託
- 50. 5. 1 倉敷市道路位置指定指導要綱制定
- 51. 4. 1 特殊建築物・昇降機等の指定及び定期検査報告制度
- 52. 2. 7 倉敷市がけ地近接危険住宅移転事業費補助金交付要綱(市告示)
- 53.11. 2 倉敷市中高層建築物による電波障害防止に関する指導要綱(市告示)
- 54. 2. 1 伝統的建造物群保存地区指定
- 55. 4. 1 中国建築審査会長会議発足
- 56. 中国ブロック主務課長・担当者会議(倉敷市開催)
- 57. 4. 1 倉敷市違反建築物等取締要綱制定
- ” 優良住宅・宅地認定事務の権限委譲

- 57. 6.30 倉敷川畔伝統的建造物群保存地区における建築基準法の制限の緩和に関する条例制定(市条例)
 - 7. 6 倉敷市における土地譲渡益重課制度及び長期譲渡所得課税の特例制度に係る優良宅地及び優良住宅認定事務処理要綱(市公示)
- 58. 6. 1 適マークに係る消防局併任体制
- 59.10.18 全国建築基準法施行都市連絡会議(倉敷市開催)
- 60. 4. 1 建築確認台帳のO A化稼働
 - " 倉敷市都市建築優秀賞表彰要綱制定
 - 4.18 臨港地区指定
- 61. 4. 1 建築確認申請の受付で支所経由を省略
- 62. 8.27 中国ブロック担当国会議(倉敷市開催)
 - 11.19 中国ブロック主務課長会議(倉敷市開催)
 - 2. 4. 1 建築部発足
 - 10.23 全国建築審査会長会議開催(岡山県)
 - 3. 4. 1 倉敷市総合設計許可取扱指針制定
 - 4. 3.27 倉敷市まちなみ形成推進事業補助金交付要綱(市告示)
 - 5. 3. 1 建築確認支援システム機器導入
 - 7. 1 『倉敷市建築文化賞』表彰制度実施要綱の制定及び倉敷市都市建築優秀賞表彰実施要綱の廃止
 - 9.28 中国ブロック担当国会議(倉敷市開催)
 - 11. 4 中国ブロック主務課長会議(倉敷市開催)
 - 6.10. 1 建築確認支援システムテスト運用
 - 7. 2. 1 岡山県におけるハートビル法関連事務手続き施行
(ハートビル法 H6.9.28 施行)
 - 4. 1 建築確認支援システム運用開始
 - " 審査係を審査1係, 審査2係に組織変更
 - 10.27 建築物の耐震改修の促進に関する法律の公布
 - 12.25 同法の施行、同法施行令・規則の施行
 - 8. 4.16 新用途地域施行
 - 11. 3. 1 『建築文化賞』実施要項変更(随時募集)
 - 4. 1 倉敷市中高層建築物による電波障害防止に関する指導要綱改正
 - 5. 1 建築基準改正施行(法43条1項ただし書き許可等新設)
 - " 審査係を組織変更(地区別)
 - 12. 4. 1 倉敷市美観地区景観条例・規則の施行(都市計画に定める「美観地区」)
 - " 倉敷市中高層建築物による電波障害防止に関する指導要綱の廃止
 - " 倉敷市中高層建築物の建築に関する指導要綱の施行改正
 - " 倉敷市手数料条例の施行(地方分権一括法)
 - 6. 1 建築基準法改正施行(性能規定化)
 - 7.28 建築指導課ホームページ開設
(<http://www.city.kurashiki.okayama.jp/kenshi/>)

- 12. 9.29 建築物等の制限に関する条例改正(岡山県条例の一部認定化)
 - " 倉敷市建築基準法施行細則改正(積雪量, 風の速度圧関係)
- 13. 3.23 倉敷川畔伝統的建造物群保存地区内における建築基準法の制限の緩和に関する条例改正(保存地区拡大)
 - 4. 1 倉敷市が保健所政令市に移行
 - " 倉敷市道路位置指定指導要綱改正
- 14. 1. 4 E.R.I 広島支店開設 業務開始
 - 4. 1 倉敷市が中核市に移行
 - " 中核市移行に伴いハートビル法取り扱い開始
 - " 審査係を組織変更(審査1係-検査・現場調査等, 審査2係-審査)
 - " 申請等手数料の現金出納員設置
 - " 倉敷市建築基準法施行細則改正(定期報告関係)
 - 5.30 建設リサイクル法施行(解体工法等届出に関する事務)
 - 10. 1 木造住宅耐震診断補助事業実施
- 15. 1. 1 法52条第7項改正(現行法にて対応)
 - 3.14 手数料改正(条例改正に伴う条項ずれ)
 - 3.27 倉敷市中高層建築物等の建築に関する指導要綱改正
 - 4. 1 E.R.I 岡山支店開設 業務開始
 - 7. 1 岡山県建築住宅センター倉敷営業所開設 業務開始
- 16. 4. 1 審査1係、2係を統合、組織変更
 - " 市街化調整区域の建ぺい率、容積率の改定(市告示)
 - " ハウスプラス中国住宅保証岡山支店開設 業務開始
- 17. 7. 1 倉敷市美観地区景観条例・規則の全部改正
(景観法に基づく都市計画に定める「景観地区」)
 - 8. 1 倉敷市・真備町・船穂町の三市町合併
- 18. 4. 1 建築物耐震診断等補助事業実施
(木造住宅、戸建て住宅及び一般建築物も対象)
 - 6.23 倉敷市建築基準法施行細則改正(申請書の添付図書関係)
 - 10. 1 倉敷市道路位置指定指導要綱改正(手数料徴収に伴う事前協議の導入)
 - 10. 5 アスベスト改修等補助事業実施
 - " 木造住宅耐震改修補助事業実施
- 19. 6. 1 手数料改正(計画通知及び構造計算適合性判定の手数料新設)
 - 6.22 " (大臣認定プログラムによる構造計算適合性判定の手数料新設)
 - 7.24 倉敷市建築基準法施行細則改正
(構造計算書の省略規定削除、定期報告関係)
 - 11. 2 倉敷市建築計画概要書等の閲覧等に関する規則改正
(建築計画概要書等の写しの交付に伴う)
- 20. 4. 1 倉敷市大規模行為景観形成条例施行
- 21. 3.26 倉敷市特別用途地区内における建築物の制限に関する条例制定(7.1 施行)
- 21. 6. 4 長期優良住宅の普及の促進に関する法律施行

(3) 都市計画区域・用途地域等面積

(平成 21 年 10 月 1 日現在)

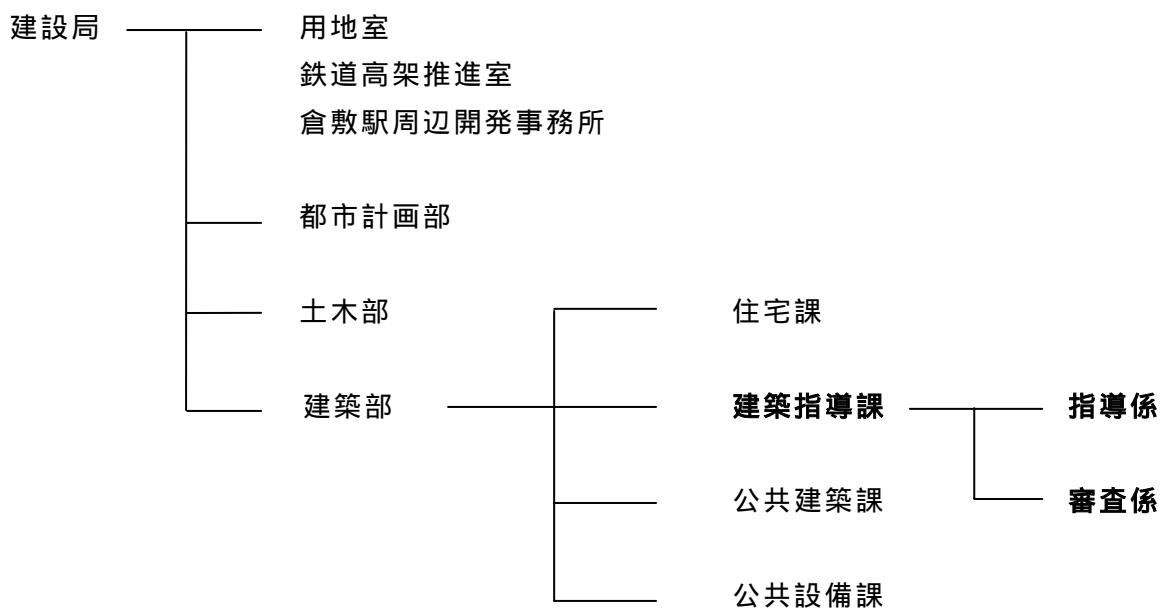
- ・ 都市計画区域 35,250 ha
 - 市街化区域 12,015 ha 34%
 - 市街化調整区域 23,235 ha 66%

- ・ 防火、準防火地域
 - 防火地域 219 ha
 - 準防火地域 335 ha

- ・ 用途地域

用途地域	面積	割合
第一種低層住居専用地域	1,739 ha	14.5 %
第二種低層住居専用地域	14 ha	0.1 %
第一種中高層住居専用地域	922 ha	7.7 %
第二種中高層住居専用地域	158 ha	1.3 %
第一種住居地域	2,390 ha	19.9 %
第二種住居地域	1,024 ha	8.5 %
準住居地域	0 ha	0.0 %
近隣商業地域	355 ha	3.0 %
商業地域	216 ha	1.8 %
準工業地域	2,355 ha	19.6 %
工業地域	363 ha	3.0 %
工業専用地域	2,479 ha	20.6 %
合計	12,015 ha	100.0 %

(1) 機構図



(2) 建築指導課組織図・職員数



- ・ 職員数 15 名 (建築技術職 13 名、電気技術職 1 名、嘱託 1 名)
内兼務者 1 名 (工事検査課)
- ・ 任命者 建築主事 3 名、監視員 10 名
- ・ (主)は建築主事、(監)は監視員、(建)は建築系職員、(電)は電気系職員

(3) 事務分掌

【指導係】

- ・違反及び市民相談の指導に関する事
- ・建築許可及び認定に関する事
- ・建築審査会に関する事
- ・建築文化賞に関する事
- ・道路位置指定に関する事
- ・耐震改修促進法に関する事
- ・建設リサイクル法に関する事
- ・特殊建築物の定期報告に関する事
- ・長期優良住宅の認定に関する事
- ・アスベスト対策に関する事
- ・中高層建築物に係る指導に関する事
- ・情報公開条例・手続き条例に関する事
- ・優良住宅及び優良宅地の認定に関する事

【審査係】

- ・確認申請及び検査に関する事
- ・建築許可（43条等）に関する事
- ・昇降機等の審査、検査、定期報告に関する事
- ・省エネ法、ビル管法に関する事
- ・仮設建築物に関する事
- ・県条例に基づく認定に関する事
- ・仮使用に関する事
- ・バリアフリー法に関する事
- ・長期優良住宅の認定基準適合審査に関する事
- ・住宅金融支援機構の審査に関する事

建築行政統計

1. 建築確認申請関係（計画通知を含む）

（1）建築確認申請

表 3-1 年度別確認申請受付件数

年度	法6条1項1～3号	法6条1項4号	建築設備 (エレベーター、 エスカレーター)	工作物 (広告塔、煙突)	計	
17	市	61 (4)	45 (4)	22 (0)	49 (1)	177 (9)
	民間	1,167 (102)	1,808 (74)	55 (0)	60 (0)	3,090 (176)
	計	1,228 (106)	1,853 (78)	77 (0)	109 (1)	3,267 (185)
18	市	52 (11)	50 (2)	12 (0)	59 (0)	173 (13)
	民間	1,189 (130)	2,054 (70)	46 (0)	59 (0)	3,348 (200)
	計	1,241 (141)	2,104 (72)	58 (0)	118 (0)	3,521 (213)
19	市	36 (3)	44 (1)	7 (0)	43 (4)	130 (8)
	民間	1,037 (124)	1,935 (88)	52 (1)	58 (0)	3,082 (213)
	計	1,073 (127)	1,979 (89)	59 (1)	101 (4)	3,212 (221)
20	市	25 (6)	33 (2)	4 (0)	44 (1)	106 (9)
	民間	843 (75)	2,065 (77)	48 (0)	47 (0)	3,003 (152)
	計	868 (81)	2,098 (79)	52 (0)	91 (1)	3,109 (161)
21	市	51 (5)	28 (2)	15 (0)	28 (3)	122 (10)
	民間	688 (73)	1,717 (82)	38 (0)	51 (0)	2,494 (155)
	計	739 (78)	1,745 (84)	53 (0)	79 (3)	2,616 (165)

（ ）：計画変更の内数

民間：国土交通大臣又は岡山県知事の指定を受けた民間の確認検査機関

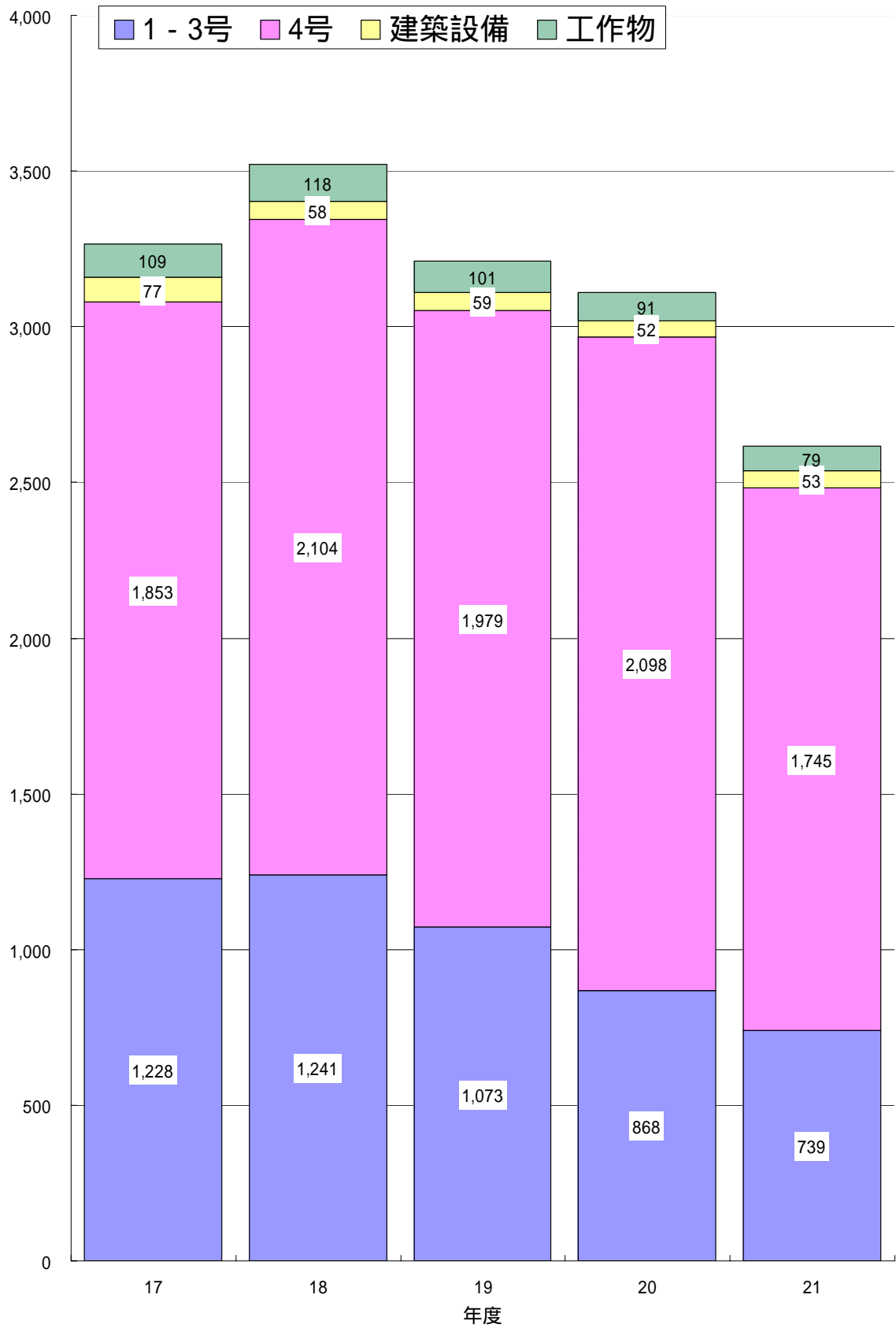


图 3-1 年度別確認申請受付件数

(2) 完了検査申請

表 3-2 年度別完了検査受付件数

年度	法6条1項1～3号		法6条1項4号	建築設備 (エレベーター、 エスカレーター)	工作物 (広告塔、煙突)	計
	市					
17	市	42	18	25	54	139
	民間	853	835	54	35	1,777
	計	895	853	79	89	1,916
18	市	47	29	12	24	112
	民間	914	1,015	48	28	2,005
	計	961	1,044	60	52	2,117
19	市	31	31	6	46	114
	民間	902	1,301	52	37	2,292
	計	933	1,332	58	83	2,406
20	市	24	27	6	18	75
	民間	773	1,468	45	37	2,323
	計	797	1,495	51	55	2,398
21	市	32	26	1	19	78
	民間	615	1,295	41	42	1,993
	計	647	1,321	42	61	2,071

民間：国土交通大臣又は岡山県知事の指定を受けた民間の確認検査機関

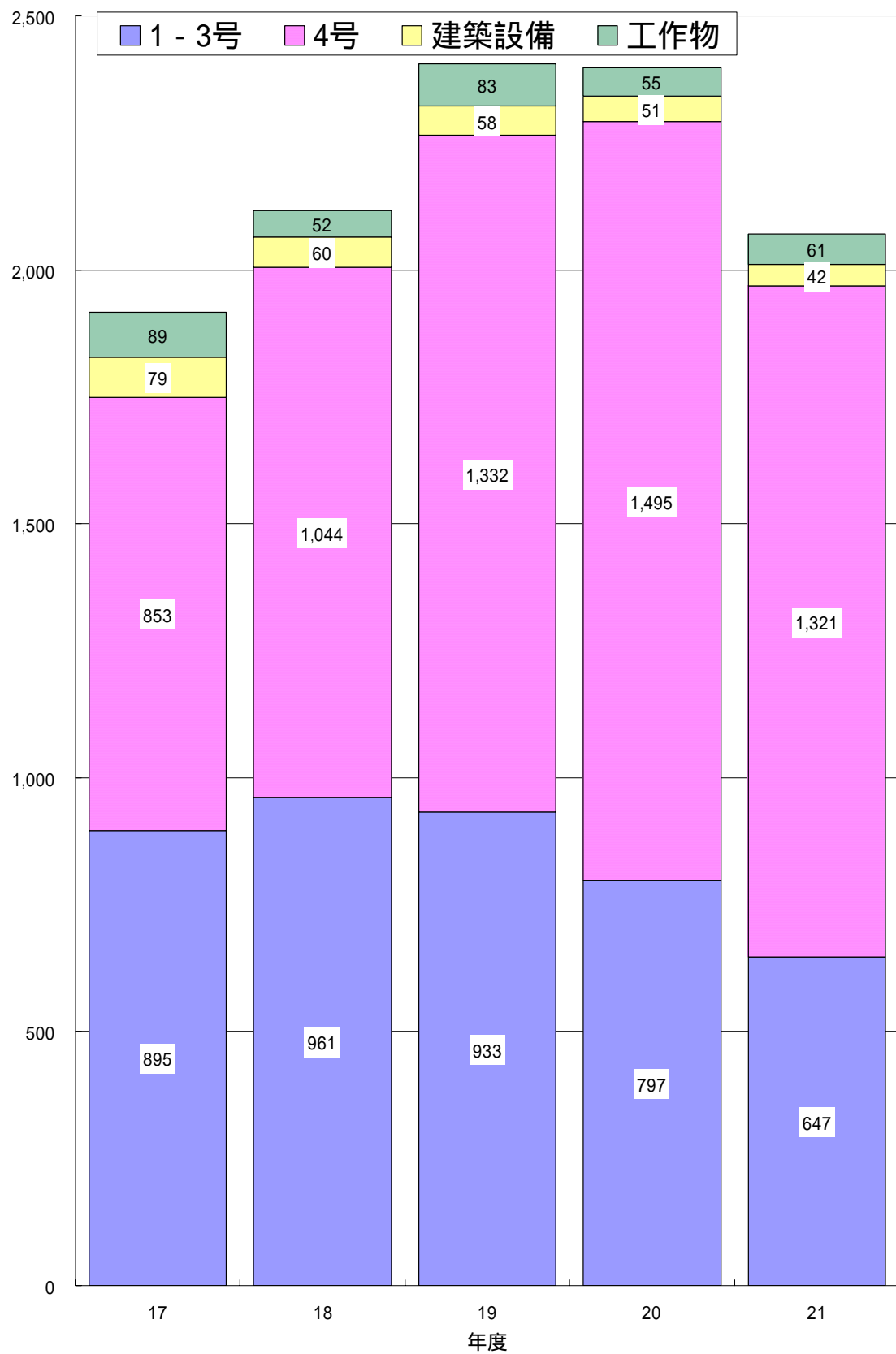


图 3-2 年度別完了検査受付件数

(3) 建築確認申請地区別

表 3-3 確認申請受付件数 [地区別]

地区	法6条1項1～3号		法6条1項4号		建築設備 (エレベーター、 エスカレーター)	工作物 (広告塔、煙突)	計		
	件数	申請面積	件数	申請面積	件数	件数	件数	申請面積	
倉敷	市	13 (5)	147,822 (142,249)	11 (1)	685 (16)	11 (0)	15 (1)	50 (7)	148,507 (142,265)
	民間	302 (30)	119,954 (29,197)	768 (34)	91,902 (4,967)	17 (0)	28 (0)	1,115 (64)	211,856 (34,164)
	計	315 (35)	267,776 (171,446)	779 (35)	92,587 (4,983)	28 (0)	43 (1)	1,165 (71)	360,363 (176,429)
水島	市	12 (0)	4,633 (0)	3 (0)	273 (0)	1 (0)	6 (2)	22 (2)	4,906 (0)
	民間	150 (17)	69,627 (8,752)	260 (8)	30,027 (1,283)	14 (0)	10 (0)	434 (25)	99,654 (10,035)
	計	162 (17)	74,260 (8,752)	263 (8)	30,300 (1,283)	15 (0)	16 (2)	456 (27)	104,560 (10,035)
児島	市	14 (0)	18,563 (0)	3 (0)	56 (0)	0 (0)	3 (0)	20 (0)	18,619 (0)
	民間	56 (7)	18,729 (3,101)	197 (16)	24,785 (2,310)	3 (0)	8 (0)	264 (23)	43,514 (5,411)
	計	70 (7)	37,292 (3,101)	200 (16)	24,841 (2,310)	3 (0)	11 (0)	284 (23)	62,133 (5,411)
玉島	市	8 (0)	13,030 (0)	5 (1)	340 (104)	1 (0)	3 (0)	17 (1)	13,370 (104)
	民間	93 (12)	26,968 (4,585)	234 (8)	26,855 (1,042)	2 (0)	2 (0)	331 (20)	53,823 (5,627)
	計	101 (12)	39,998 (4,585)	239 (9)	27,195 (1,146)	3 (0)	5 (0)	348 (21)	67,193 (5,731)
庄	市	0 (0)	0 (0)	0 (0)	0 (0)	0 (0)	1 (0)	1 (0)	0 (0)
	民間	24 (2)	3,647 (292)	61 (3)	7,372 (481)	0 (0)	1 (0)	86 (5)	11,019 (773)
	計	24 (2)	3,647 (292)	61 (3)	7,372 (481)	0 (0)	2 (0)	87 (5)	11,019 (773)
茶屋町	市	1 (0)	168 (0)	0 (0)	0 (0)	0 (0)	0 (0)	1 (0)	168 (0)
	民間	32 (3)	5,167 (372)	87 (8)	11,038 (1,051)	1 (0)	0 (0)	120 (11)	16,205 (1,423)
	計	33 (3)	5,335 (372)	87 (8)	11,038 (1,051)	1 (0)	0 (0)	121 (11)	16,373 (1,423)
船穂	市	1 (0)	904 (0)	4 (0)	49 (0)	1 (0)	0 (0)	6 (0)	953 (0)
	民間	8 (0)	2,056 (0)	28 (1)	3,339 (66)	0 (0)	0 (0)	36 (1)	5,395 (66)
	計	9 (0)	2,960 (0)	32 (1)	3,388 (66)	1 (0)	0 (0)	42 (1)	6,348 (66)
真備	市	2 (0)	2,771 (0)	2 (0)	52 (0)	1 (0)	0 (0)	5 (0)	2,823 (0)
	民間	23 (2)	5,068 (740)	82 (4)	8,773 (536)	1 (0)	2 (0)	108 (6)	13,841 (1,276)
	計	25 (2)	7,839 (740)	84 (4)	8,825 (536)	2 (0)	2 (0)	113 (6)	16,664 (1,276)
合計	市	51 (5)	187,891 (142,249)	28 (2)	1,455 (120)	15 (0)	28 (3)	122 (10)	189,346 (142,369)
	民間	688 (73)	251,216 (47,039)	1,717 (82)	204,091 (11,736)	38 (0)	51 (0)	2,494 (155)	455,307 (58,775)
	計	739 (78)	439,107 (189,288)	1,745 (84)	205,546 (11,856)	53 (0)	79 (3)	2,616 (165)	644,653 (201,144)

() : 計画変更の内数, 延べ面積 : [m²]

(4) 建築確認申請月別

表 3-4 確認申請受付件数 [月別]

	平成17年度			平成18年度			平成19年度			平成20年度			平成21年度		
	市	民間	計	市	民間	計	市	民間	計	市	民間	計	市	民間	計
4月	9	203	212	10	297	307	15	270	285	7	250	257	5	201	206
5月	26	183	209	11	226	237	13	263	276	5	231	236	5	188	193
6月	23	256	279	10	328	338	9	298	307	11	287	298	7	210	217
7月	17	184	201	15	206	221	6	219	225	20	278	298	7	224	231
8月	14	311	325	16	301	317	9	240	249	5	284	289	6	180	186
9月	10	247	257	14	215	229	5	221	226	7	268	275	15	183	198
10月	11	245	256	12	320	332	11	266	277	5	265	270	13	199	212
11月	11	265	276	11	288	299	14	242	256	10	195	205	5	195	200
12月	12	236	248	16	247	263	9	230	239	9	254	263	9	219	228
1月	9	260	269	16	233	249	9	176	185	4	166	170	6	199	205
2月	14	266	280	16	209	225	9	225	234	10	192	202	18	183	201
3月	11	258	269	13	278	291	13	219	232	4	181	185	16	158	174
合計	167	2,914	3,081	160	3,148	3,308	122	2,869	2,991	97	2,851	2,948	112	2,339	2,451

計画変更を除く

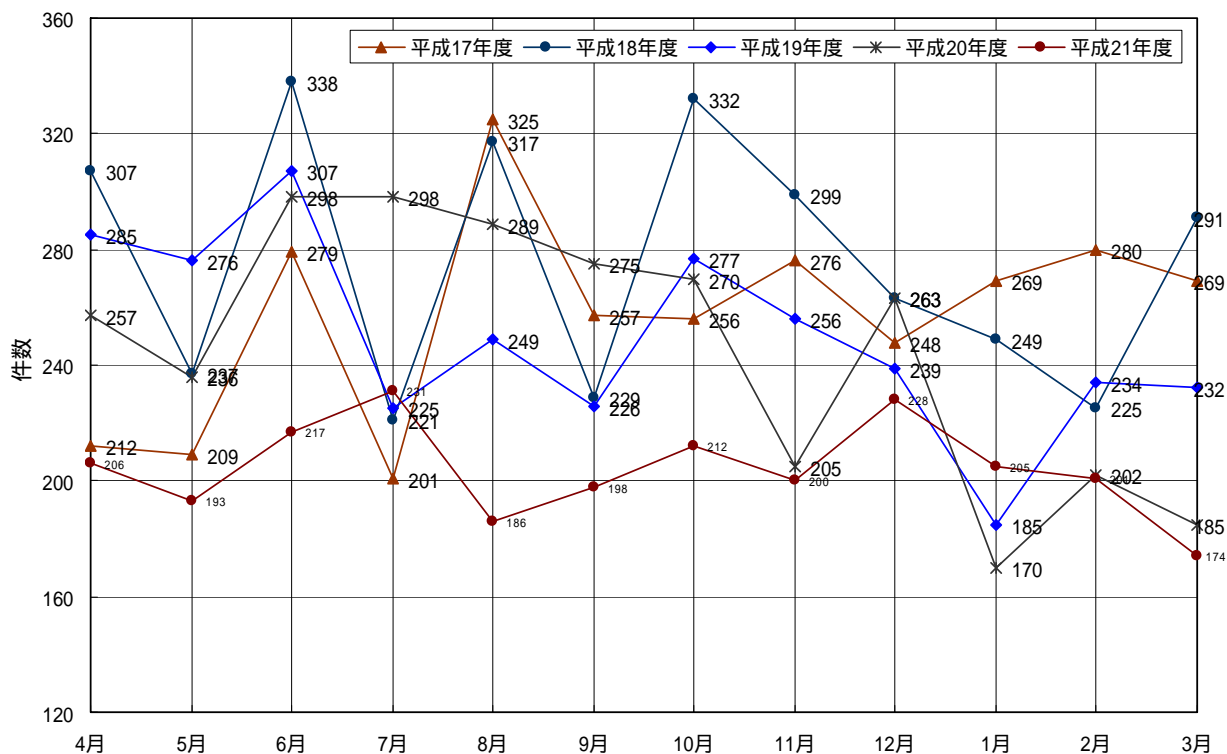


図 3-3 確認申請受付件数 [月別]

(5) 建築確認申請構造別

表 3-5 確認申請受付件数 [構造別]

		木造	鉄骨鉄筋 コンクリート造	鉄筋 コンクリート造	鉄骨造	その他 (併用構造含む)	合計
H17	市	23	0	17	44	14	98
	民間	1,691	0	38	993	77	2,799
	計	1,714	0	55	1,037	91	2,897
H18	市	22	0	10	45	12	89
	民間	1,908	1	48	1018	68	3,043
	計	1,930	1	58	1,063	80	3,132
H19	市	8	0	14	41	13	76
	民間	1,806	2	15	907	30	2,760
	計	1,814	2	29	948	43	2,836
H20	市	9	0	3	31	7	50
	民間	1,918	0	28	777	33	2,756
	計	1,927	0	31	808	40	2,806
H21	市	5	0	8	46	20	79
	民間	1,663	0	21	693	28	2,405
	計	1,668	0	29	739	48	2,484

計画変更、建築設備及び工作物を除く

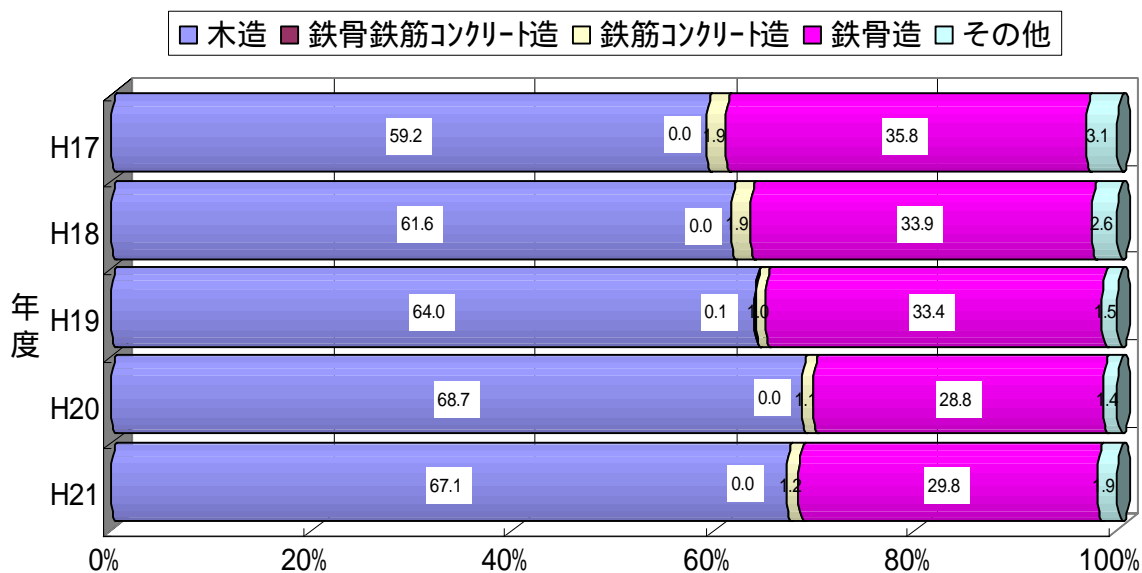


図 3-4 確認申請受付件数 [構造別]

表 3-6 確認申請受付面積 [構造別]

		木造	鉄骨鉄筋 コンクリート造	鉄筋 コンクリート造	鉄骨造	その他 (併用構造含む)	合計
H17	市	2,689	0	12,517	23,452	24,316	62,974
	民間	218,823	0	45,280	274,725	22,246	561,074
	計	221,512	0	57,797	298,177	46,562	624,048
H18	市	2,754	0	3,711	10,438	17,957	34,860
	民間	246,210	5,709	85,201	273,330	16,261	626,712
	計	248,964	5,709	88,912	283,768	34,218	661,571
H19	市	1,072	0	2,090	15,166	42,263	60,592
	民間	236,734	8,769	23,715	282,047	24,935	576,201
	計	237,807	8,769	25,806	297,214	67,198	636,793
H20	市	897	0	4,149	13,347	1,114	19,506
	民間	252,974	0	41,958	251,980	21,806	568,718
	計	253,870	0	46,107	265,327	22,920	588,224
H21	市	498	0	3,152	23,993	161,703	189,346
	民間	211,012	0	32,839	207,594	3,863	455,308
	計	211,510	0	35,991	231,587	165,566	644,654

単位：[m²]

計画変更、建築設備及び工作物を除く

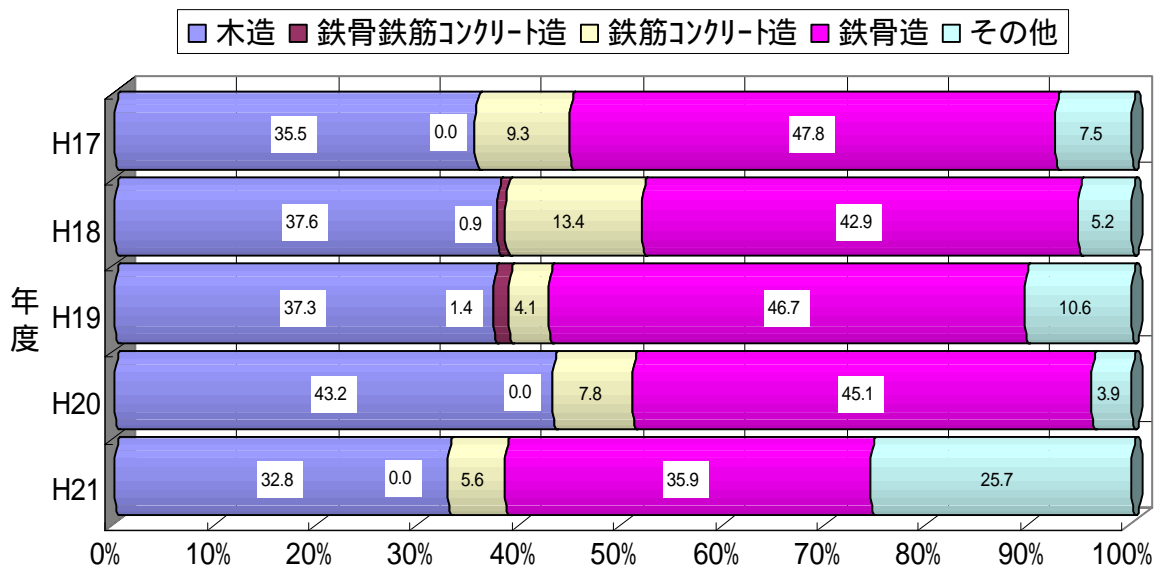


図 3-5 確認申請受付面積 [構造別]

(6) 建築確認申請工事種別

表 3-7 確認申請受付件数 [工事種別]

	平成17年度			平成18年度			平成19年度			平成20年度			平成21年度		
	市	民間	計	市	民間	計	市	民間	計	市	民間	計	市	民間	計
新築	33	2,352	2,385	34	2,549	2,583	31	2,339	2,370	24	2,425	2,449	18	1,964	1,982
改築	1	19	20	2	11	13	0	3	3	0	8	8	3	6	9
増築	55	413	468	52	467	519	44	395	439	25	313	338	46	263	309
その他	9	15	24	1	16	17	1	23	24	1	10	11	5	17	22
合計	98	2,799	2,897	89	3,043	3,132	76	2,760	2,836	50	2,756	2,806	72	2,250	2,322

計画変更、建築設備、工作物を除く

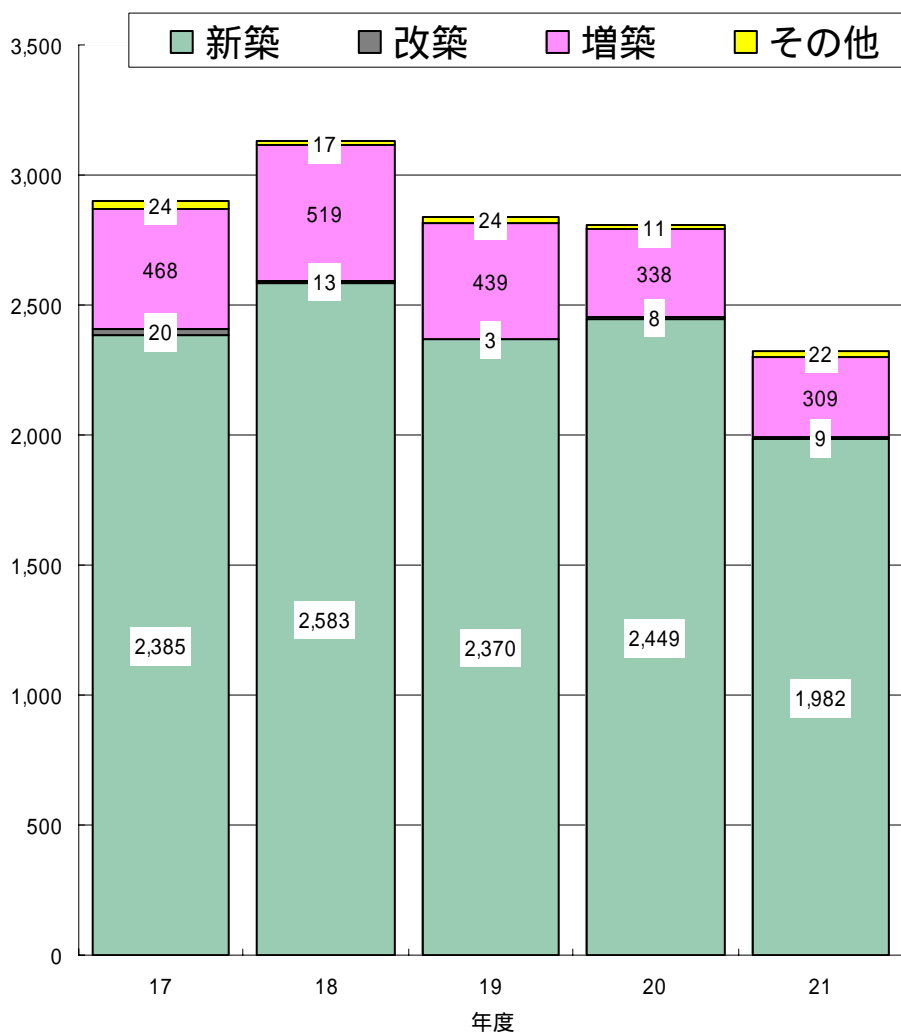


図 3-6 確認申請受付件数 [工事種別]

2. 建築許可等

(1) 建築許可

表 3-8 建築許可取扱件数

許可事項		年度		H17		H18		H19		H20		H21	
		申請	許可	申請	許可	申請	許可	申請	許可	申請	許可		
敷地等と道路の関係の許可	法第43条 第1項	241	237	228	226	191	184	189	186	142	141		
道路内の建築制限の許可	法第44条	0	0	0	0	5	5	0	0	1	1		
壁面線による建築制限の許可	法第47条	0	0	0	0	0	0	0	0	0	0		
用途地域内の建築制限の許可	第一種低層住居専用地域	法第48条 第1項	0	0	0	0	0	0	0	0	0	0	0
	第二種低層住居専用地域	第2項	0	0	0	0	0	0	0	0	0	0	0
	第一種中高層住居専用地域	第3項	1	1	1	1	0	0	0	0	0	0	0
	第二種中高層住居専用地域	第4項	0	0	0	0	0	0	0	0	0	0	0
	第一種住居地域	第5項	0	0	0	0	0	0	0	0	0	0	0
	第二種住居地域	第6項	0	0	0	0	0	0	0	0	0	0	0
	準住居地域	第7項	0	0	0	0	0	0	0	0	0	0	0
	近隣商業地域	第8項	0	0	0	0	0	0	0	0	0	0	0
	商業地域	第9項	0	0	0	0	0	0	0	0	0	0	0
	準工業地域	第10項	0	0	0	0	0	0	0	0	0	0	0
	工業地域	第11項	0	0	0	0	1	1	0	0	0	0	0
工業専用地域	第12項	0	0	0	0	0	0	0	0	0	0	0	
卸売市場等の用途に供する特殊建築物の位置の許可	法第51条	0	0	1	1	2	2	2	1	2	2		
容積率制限の許可	法第52条	0	0	0	0	0	0	0	0	0	0		
第一種低層住居専用地域又は第二種低層住居専用地域内における建築物の高さの制限の許可	法第55条	0	0	1	1	0	0	0	0	1	1		
日影による中高層の建築物の高さの制限の許可	法第56条の2	1	0	1	1	2	2	2	2	1	1		
高度利用地区における制限の許可	法第59条	0	0	0	0	0	0	0	0	0	0		
敷地内に広い空地を有する建築物の容積率等の特例の許可	法第59条の2	0	0	0	0	0	0	0	0	0	0		
仮設建築物に対する制限の緩和の許可	法第85条	14	13	6	5	10	10	15	14	24	24		
計		257	251	238	235	211	204	208	203	171	170		

申請：各年度の申請受付件数、許可：各年度の申請受付に対する許可件数

(2) 建築物認定

表 3-9 建築物認定取扱件数

認定関係の法文		年度		H17		H18		H19		H20		H21	
		申請	認定	申請	認定	申請	認定	申請	認定	申請	認定	申請	認定
文化財保護法の適用の除外	法第3条第1項	0	0	0	0	0	0	0	0	0	0	0	0
第一種及び第二種低住専の高さの制限の緩和	法第55条第2項	1	1	0	0	0	0	0	0	0	0	0	0
高架の工作物内の高さの制限の緩和	法第57条第1項	0	0	0	0	0	0	0	0	0	0	0	0
総合的設計による一団地	法第86条第4項	0	0	0	0	0	0	0	0	0	0	0	0
既存の一の建築物について2以上の工事に分けて行う場合の制限の緩和	法第86条の8第1項	0	0	0	0	1	1	2	2	1	1		
前面道路とみなす道路	令第131条の2第2項	0	0	0	0	0	0	0	0	0	0	0	0

申請：各年度の申請受付件数、認定：各年度の申請受付に対する認定件数

(3) 承認

表 3-10 仮使用の承認取扱件数

承認関係の法文		年度		H17		H18		H19		H20		H21	
		申請	承認	申請	承認	申請	承認	申請	承認	申請	承認	申請	承認
建築物の使用制限の仮使用	法第7条の6	10	8	7	7	13	13	5	5	3	3		

申請：各年度の申請受付件数、承認：各年度の申請受付に対する承認件数

(4) 認可

表 3-11 建築協定の認可取扱件数

認可関係の法文		年度		H17		H18		H19		H20		H21	
		申請	承認	申請	承認	申請	承認	申請	承認	申請	承認	申請	承認
建築協定の認可	法第70条第1項	0	0	0	0	0	0	0	0	0	0	0	0

(5) 建設リサイクル法届出・通知

表 3-12 建設リサイクル法届出・通知件数

工事種別	年度		H17		H18		H19		H20		H21	
	届出	通知	届出	通知	届出	通知	届出	通知	届出	通知	届出	通知
解体工事	649	4	689	6	693	2	587	0	547	9		
新築工事等	107	18	121	7	100	4	78	0	88	3		
建築物以外工事	210	541	248	157	321	174	292	170	228	219		
計	966	563	1058	170	1114	180	957	170	863	231		

(6) 建築物等耐震診断

表 3-13 建築物等耐震診断件数

年度	H17	H18	H19	H20	H21
木造住宅 (簡易診断)	2	0	0	0	0
(一般診断)	40	30	55	50	60
(補強計画)	0	0	17	25	22
一般建築物	0	4	1	3	4
計	42	34	73	78	86

(7) 意見の聴取

表 3-14 意見の聴取開催件数

事項		年度	H17	H18	H19	H20	H21
違反建築物に対する措置	法第9条 第3項		0	0	0	0	0
	第9項		0	0	0	0	0
用途地域内の建築制限の許可	第一種低層住居専用地域	法第48条 第1項	0	0	0	0	0
	第二種低層住居専用地域	第2項	0	0	0	0	0
	第一種中高層住居専用地域	第3項	1	1	0	0	0
	第二種中高層住居専用地域	第4項	0	0	0	0	0
	第一種住居地域	第5項	0	0	0	0	0
	第二種住居地域	第6項	0	0	0	0	0
	準住居地域	第7項	0	0	0	0	0
	近隣商業地域	第8項	0	0	0	0	0
	商業地域	第9項	0	0	0	0	0
	準工業地域	第10項	0	0	0	0	0
	工業地域	第11項	0	0	0	0	0
	工業専用地域	第12項	0	0	0	0	0
建築協定の認可	法第72条 第1項		0	0	0	0	0
開催回数			0	0	0	0	0
建築審査会付議件数			0	0	0	0	0

(8) 道路の指定

表 3-15 道路の指定件数 (法第 42 条第 1 項第 4 号)

年度	H17	H18	H19	H20	H21
件数	0	1	4	0	2
長さ[m]	0	240	887.6	0.0	392.5

表 3-16 道路の指定件数 (法第 42 条第 1 項第 5 号)

年度	H17	H18	H19	H20	H21
件数	45	57	66	54	57
長さ[m]	1,552	2,958	3,296	2,190	2,671

変更も含む

(9) 昇降機等の定期報告 (法第 12 条第 2 項)

表 3-17 昇降機等の定期報告状況

年度 種類	H18			H19			H20			H21		
	対象	報告	報告率	対象	報告	報告率	対象	報告	報告率	対象	報告	報告率
エレベーター	1,078	1,044	96.8%	1,113	1,066	95.8%	1,129	1,083	95.9%	1,147	1,103	96.2%
エスカレーター	126	126	100.0%	136	136	100.0%	126	126	100.0%	132	132	100.0%
遊戯施設	25	24	96.0%	26	26	100.0%	22	13	59.1%	16	6	37.5%
計	1,229	1,194	97.2%	1,275	1,228	96.3%	1,277	1,222	95.7%	1,295	1,241	95.8%

違反建築物等

(1) 市民相談

表 4-1 市民相談取扱件数

年度	H17	H18	H19	H20	H21
件数	64	63	43	27	44

(2) 違反処分

表 4-2 違反建築物処分件数

年度	H17	H18	H19	H20	H21
違反建築物件数	10	8	7	7	9
法第9条により命令を出した件数	0	0	0	0	1
是正された件数	0	0	0	0	2
告発した件数	0	0	0	0	0
計	10	8	7	7	12

(3) 違反事項別

表 4-3 違反事項別件数

違反事項・該当条項	年度	H17	H18	H19	H20	H21
確認申請手続	法第6条	9	6	7	7	8
法第22条指定区域における屋根及び外壁の不燃	法第22条・第23条	0	0	0	0	0
耐火構造・防火構造等	法第27条・第36条	0	0	0	0	0
構造耐力上の規定	法第20条・第36条	0	0	0	0	0
敷地等と道路との関係	法第43条	0	0	0	0	0
道路内の建築制限	法第44条	2	0	0	0	0
私道の変更又は廃止の制限	法第45条	0	0	0	0	0
用途地域内の建築制限	法第48条	0	0	0	3	1
容積率制限	法第52条	0	0	0	0	0
建ぺい率制限	法第53条	1	1	0	1	0
第一種・第二種低層住居専用地域内の絶対高さ制限	法第55条	0	0	0	0	0
建築物の各部分の高さの制限	法第56条	1	0	0	0	0
日影による中高層建築物の高さの制限	法第56条の2	0	0	0	0	0
高度地区の高さ制限	法第58条	0	0	0	0	0
防火地域及び準防火地域の建築物の構造	法第61条・第62条	0	0	0	0	0
その他	県条例3条	1	0	0	0	0
	都計法29条	0	1	0	0	4

重複違反あり

建築審査会

表 5-1 建築審査会取扱件数

事項		年度					
		H17	H18	H19	H20	H21	
開催回数		2	3	1	2	3	
付議件数		166	217	247	223	156	
同意件数		166	217	247	223	156	
不同意件数		0	0	0	0	0	
議決件数		0	0	0	0	0	
建築基準法に規定する同意	文化財として指定、若しくは仮指定され又は重要美術品等として認定された建築物の現形を再現する建築物の認定	法第3条	0	0	0	0	0
	幅員1.8メートル未満の道の指定又は法42条第3項に規定する水平距離の指定	法第42条	0	0	0	0	0
	敷地等と道路の関係の許可	法第43条	164	213	243	218	153
	道路内の建築制限の許可	法第44条	0	0	1	4	1
	壁面線の指定	法第46条	0	0	0	0	0
	壁面線による建築制限の許可	法第47条	0	0	0	0	0
	用途地域内の建築制限の許可	法第48条	1	1	0	0	0
	容積率制限の許可	法第52条	0	0	0	0	0
	第一種及び第二種低層住居専用地域内における建築物の高さの制限の許可	法第55条	1	2	0	0	1
	日影による中高層の建築物の高さの制限の許可	法第56条の2	0	1	3	1	1
	高度利用地区内における制限の許可	法第59条	0	0	0	0	0
敷地内に広い空地を有する建築物の容積率等の特例の許可	法第59条の2	0	0	0	0	0	
行政不服審査	建築基準法又はこれに基づく命令若しくは条例の規定による特定行政庁、建築主事又は建築監視員の処分又はこれに係る不作為についての審査請求	法第94条	0	0	0	0	0
特定行政庁の諮問に応じて、建築基準法の施行に関する重要事項を調査審議		法第78条第1項	0	0	0	0	0
建築基準法の施行に関する事項について関係行政機関に対する建議		法第78条第2項	0	0	0	0	0

その他

(1) 岡山県条例による建築物認定

表 6-1 岡山県条例による建築物認定取扱件数

申請条項	H17		H18		H19		H20		H21	
	申請	認定	申請	認定	申請	認定	申請	認定	申請	認定
岡山県条例第3条	47	41	29	23	18	17	19	16	18	18
岡山県条例第8条	18	18	36	35	24	24	17	14	8	8
岡山県条例第9条	1	1	5	5	1	1	4	3	1	1
岡山県条例第10条	1	1	3	3	1	1	1	1	0	0
計	67	61	73	66	44	43	41	34	27	27

申請：各年度の申請受付件数、認定：各年度の申請受付に対する認定件数

(2) 建築計画書

表 6-2 建築計画書届出件数

届出条項	年度	H17	H18	H19	H20	H21
倉敷市中高層建築物等の建築に関する指導要綱第7条第2項		50	72	53	35	34

(3) 建築文化賞

表 6-3 建築文化賞応募及び受賞件数

回数(年度)	第5回 (H9)			第6回 (H10)			第7回 (H13)			第8回 (H16)			第9回 (H19)			
	一般	住宅	計	一般	住宅	計	一般	住宅	計	一般	住宅	計	一般	住宅	計	
応募数	12	4	16	9	4	13	12	11	23	14	4	18	13	2	15	
受賞数	最優秀賞	0	0	0	0	0	0	0	0	1	0	1	0	0	0	
	優秀賞	1	0	1	1	1	2	2	1	3	0	0	0	1	0	1
	奨励賞	1	1	2	1	0	1	0	1	1	2	0	2	1	1	2
	計	2	1	3	2	1	3	2	2	4	3	0	3	2	1	3

(4) 優良宅地・住宅認定

表 6-4 優良宅地・住宅認定件数

区分 \ 年度	H17	H18	H19	H20	H21
優良宅地	1	0	0	0	0
優良住宅	0	0	0	0	0

(5) し尿浄化槽設置 (法第 93 条第 5 項)

表 6-5 し尿浄化槽設置件数 (確認申請を伴うもの)

通知部署 \ 年度	H12	H13	H14	H15	H16	H17	H18	H19	H20	H21
倉敷地方振興局振興部環境対策室	921	-	-	-	-	-	-	-	-	-
市合併浄化槽設置推進室	-	744	628	819	695	705	924	876	832	726
計	921	744	628	819	695	705	924	876	832	726

平成 9 年度より倉敷地方振興局振興部環境対策室にて一括処理
その後、平成 13 年度保健所政令市移行に伴い県より権限移譲

(6) 長期優良住宅認定

表 6-6 長期優良住宅認定件数

区分 \ 年度	H17	H18	H19	H20	H21
認定件数	-	-	-	-	381
変更認定件数	-	-	-	-	9

平成 21 年 6 月 4 日より長期優良住宅の普及の促進に関する法律施行