

平成 20 年度

建築行政年報

<平成 19 年度分>



倉敷市建設局建築部建築指導課

(ホームページアドレス <http://www.city.kurashiki.okayama.jp/kenshi/>)



目 次

倉敷市建築行政資料	
(1) 概況	2
(2) 建築行政沿革	2 - 4
(3) 都市計画区域・用途地域等面積	5
建築行政組織	
(1) 機構図	6
(2) 建築指導課組織図・職員数	6
(3) 事務分掌	7
建築行政統計	
1 建築確認申請関係	
(1) 建築確認申請	8 - 9
(2) 完了検査申請	10 - 11
(3) 建築確認申請地区別	12
(4) 建築確認申請月別	13
(5) 建築確認申請構造別	14 - 15
(6) 建築確認申請工事種別	16
2 建築許可等	
(1) 建築許可	17
(2) 建築物認定	18
(3) 承認	18
(4) 認可	18
(5) 建設リサイクル法届出・通知	18
(6) 建築物等耐震診断.....	19
(7) 意見の聴取	19
(8) 道路の指定	20
(9) 昇降機等の定期報告	20
違反建築物	
(1) 市民相談	21
(2) 違反処分	21
(3) 違反事項別	21
建築審査会	22
その他	
(1) 岡山県条例による建築物認定	23
(2) 建築計画書	23
(3) 建築文化賞	23
(4) 優良宅地・住宅認定	24
(5) し尿浄化槽設置(法第93条第5項)	24

倉敷市建築行政資料

(1) 概況

(平成 20 年 4 月 1 日現在)

- ・ 人口 478,057 人
- ・ 世帯数 188,246 戸
- ・ 行政区域面積 35,471 ha

(2) 建築行政沿革

- 25. 5.24 建築基準法制定
- 26. 3.20 建築物等の制限に関する条例制定(県条例)
- 42. 2. 1 倉敷市・児島市・玉島市の三市合併
- 45. 4. 1 都市開発部に建築指導課発足・県より 2 名の職員派遣
- 6.10 倉敷市建築審査会条例制定(市条例)
- 6.12 風致地区を指定
- 6.27 倉敷市建築基準法施行細則制定(市規則)
- ” 倉敷市建築基準法に基づく聴聞規則制定(市規則)
- 6.30 建築主事の設置について(市告示)
- 8. 1 特定行政庁発足
- 10.16 岡山県南都市計画区域決定
- 46. 3. 8 庄村合併
- 4.21 倉敷市建築計画概要書閲覧規則制定(市規則)
- 9. 7 市街化区域と市街化調整区域とに線引
- 47. 5. 1 茶屋町合併
- ” 建設局発足
- 12.25 倉敷市建築協定条例制定(市条例)
- 48.10.15 新用途地域決定
- 12.25 倉敷市特別工業地区建築制限の緩和等に関する条例制定(市条例)
- 12.27 防火地域と準防火地域の区域変更
- 49. 4. 1 県派遣職員が県に復帰
- ” 特別工業地区指定
- ” 住宅金融公庫業務受託
- 50. 5. 1 倉敷市道路位置指定指導要綱制定
- 51. 4. 1 特殊建築物・昇降機等の指定及び定期検査報告制度
- 52. 2. 7 倉敷市がけ地近接危険住宅移転事業費補助金交付要綱(市告示)
- 53.11. 2 倉敷市中高層建築物による電波障害防止に関する指導要綱(市告示)
- 54. 2. 1 伝統的建造物群保存地区指定
- 55. 4. 1 中国建築審査会長会議発足
- 56. 中国ブロック主務課長・担当者会議(倉敷市開催)
- 57. 4. 1 倉敷市違反建築物等取締要綱制定
- ” 優良住宅・宅地認定事務の権限委譲

- 57. 6.30 倉敷川畔伝統的建造物群保存地区における建築基準法の制限の緩和に関する条例制定(市条例)
 - 7. 6 倉敷市における土地譲渡益重課制度及び長期譲渡所得課税の特例制度に係る優良宅地及び優良住宅認定事務処理要綱(市公示)
- 58. 6. 1 適マークに係る消防局併任体制
- 59.10.18 全国建築基準法施行都市連絡会議(倉敷市開催)
- 60. 4. 1 建築確認台帳のO A化稼働
 - " 倉敷市都市建築優秀賞表彰要綱制定
 - 4.18 臨港地区指定
- 61. 4. 1 建築確認申請の受付で支所経由を省略
- 62. 8.27 中国ブロック担当国会議(倉敷市開催)
 - 11.19 中国ブロック主務課長会議(倉敷市開催)
- 2. 4. 1 建築部発足
 - 10.23 全国建築審査会長会議開催(岡山県)
- 3. 4. 1 倉敷市総合設計許可取扱指針制定
- 4. 3.27 倉敷市まちなみ形成推進事業補助金交付要綱(市告示)
- 5. 3. 1 建築確認支援システム機器導入
 - 7. 1 『倉敷市建築文化賞』表彰制度実施要綱の制定及び倉敷市都市建築優秀賞表彰実施要綱の廃止
 - 9.28 中国ブロック担当国会議(倉敷市開催)
 - 11. 4 中国ブロック主務課長会議(倉敷市開催)
- 6.10. 1 建築確認支援システムテスト運用
- 7. 2. 1 岡山県におけるハートビル法関連事務手続き施行
(ハートビル法 H6.9.28 施行)
 - 4. 1 建築確認支援システム運用開始
 - " 審査係を審査1係, 審査2係に組織変更
 - 10.27 建築物の耐震改修の促進に関する法律の公布
 - 12.25 同法の施行、同法施行令・規則の施行
- 8. 4.16 新用途地域施行
- 11. 3. 1 『建築文化賞』実施要項変更(随時募集)
 - 4. 1 倉敷市中高層建築物による電波障害防止に関する指導要綱改正
 - 5. 1 建築基準改正施行(法43条1項ただし書き許可等新設)
 - " 審査係を組織変更(地区別)
- 12. 4. 1 倉敷市美観地区景観条例・規則の施行(都市計画に定める「美観地区」)
 - " 倉敷市中高層建築物による電波障害防止に関する指導要綱の廃止
 - " 倉敷市中高層建築物の建築に関する指導要綱の施行改正
 - " 倉敷市手数料条例の施行(地方分権一括法)
- 6. 1 建築基準法改正施行(性能規定化)
- 7.28 建築指導課ホームページ開設
(<http://www.city.kurashiki.okayama.jp/kenshi/>)

- 12. 9.29 建築物等の制限に関する条例改正(岡山県条例の一部認定化)
 - " 倉敷市建築基準法施行細則改正(積雪量, 風の速度圧関係)
- 13. 3.23 倉敷川畔伝統的建造物群保存地区内における建築基準法の制限の緩和に関する条例改正(保存地区拡大)
 - 4. 1 倉敷市が保健所政令市に移行
 - " 倉敷市道路位置指定指導要綱改正
- 14. 1. 4 E.R.I 広島支店開設 業務開始
 - 4. 1 倉敷市が中核市に移行
 - " 中核市移行に伴いハートビル法取り扱い開始
 - " 審査係を組織変更(審査 1 係-検査・現場調査等, 審査 2 係-審査)
 - " 申請等手数料の現金出納員設置
 - " 倉敷市建築基準法施行細則改正(定期報告関係)
 - 5.30 建設リサイクル法施行(解体工法等届出に関する事務)
 - 10. 1 木造住宅耐震診断補助事業実施
- 15. 1. 1 法 52 条第 7 項改正(現行法にて対応)
 - 3.14 手数料改正(条例改正に伴う条項ずれ)
 - 3.27 倉敷市中高層建築物等の建築に関する指導要綱改正
 - 4. 1 E.R.I 岡山支店開設 業務開始
 - 7. 1 岡山県建築住宅センター倉敷営業所開設 業務開始
- 16. 4. 1 審査 1 係、2 係を統合、組織変更
 - " 市街化調整区域の建ぺい率、容積率の改定(市告示)
 - " ハウスプラス中国住宅保証岡山支店開設 業務開始
- 17. 7. 1 倉敷市美観地区景観条例・規則の全部改正
(景観法に基づく都市計画に定める「景観地区」)
 - 8. 1 倉敷市・真備町・船穂町の三市町合併
- 18. 4. 1 建築物耐震診断等補助事業実施
(木造住宅、戸建て住宅及び一般建築物も対象)
 - 6.23 倉敷市建築基準法施行細則改正(申請書の添付図書関係)
 - 10. 1 倉敷市道路位置指定指導要綱改正(手数料徴収に伴う事前協議の導入)
 - 10. 5 アスベスト改修等補助事業実施
 - " 木造住宅耐震改修補助事業実施
- 19. 6. 1 手数料改正(計画通知及び構造計算適合性判定の手数料新設)
 - 6.22 " (大臣認定プログラムによる構造計算適合性判定の手数料新設)
 - 7.24 倉敷市建築基準法施行細則改正
(構造計算書の省略規定削除、定期報告関係)
- 11. 2 倉敷市建築計画概要書等の閲覧等に関する規則改正
(建築計画概要書等の写しの交付に伴う)

(3) 都市計画区域・用途地域等面積

(平成 19 年 10 月 1 日現在)

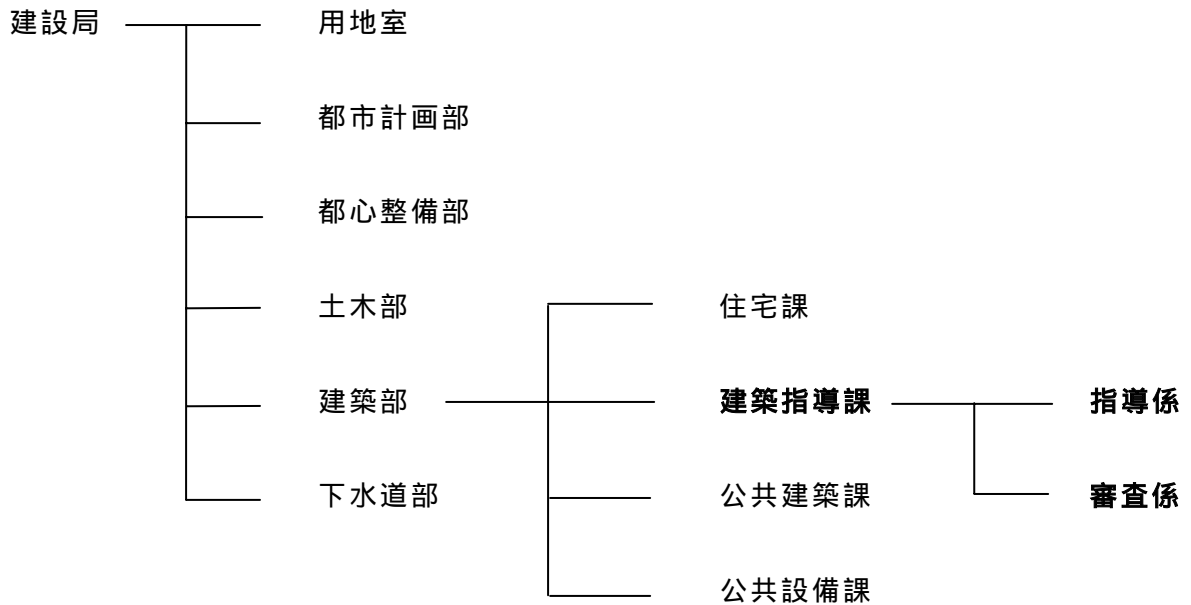
- ・ 都市計画区域 35,249 ha
 - 市街化区域 12,015 ha 34%
 - 市街化調整区域 23,234 ha 66%

- ・ 防火、準防火地域
 - 防火地域 203 ha
 - 準防火地域 335 ha

- ・ 用途地域

用途地域	面積	割合
第一種低層住居専用地域	1,739 ha	14.5 %
第二種低層住居専用地域	14 ha	0.1 %
第一種中高層住居専用地域	923 ha	7.7 %
第二種中高層住居専用地域	159 ha	1.3 %
第一種住居地域	2,390 ha	19.9 %
第二種住居地域	1,024 ha	8.5 %
準住居地域	0 ha	0.0 %
近隣商業地域	296 ha	2.5 %
商業地域	216 ha	1.8 %
準工業地域	2,397 ha	20.0 %
工業地域	378 ha	3.1 %
工業専用地域	2,479 ha	20.6 %
合計	12,015 ha	100.0 %

(1) 機構図



(2) 建築指導課組織図・職員数



- ・ 職員数 17 名 (建築技術職 15 名、電気技術職 1 名、嘱託 1 名)
内兼務者 1 名 (工事検査課)
- ・ 任命者 建築主事 4 名、監視員 14 名

(3) 事務分掌

【指導係】

- ・ 確認申請、届出等及び住金の受付・決裁に関する事
- ・ 違反及び市民相談の指導に関する事
- ・ 建築許可・認定に関する事
- ・ 建築審査会に関する事
- ・ 特殊建築物及び昇降機等の定期報告に関する事
- ・ 道路位置指定に関する事
- ・ 優良住宅及び優良宅地の認定に関する事
- ・ 情報公開条例・手続き条例に関する事
- ・ ファイリングシステムに関する事
- ・ 耐震改修促進法に関する事
- ・ 中高層建築物に係る指導に関する事
- ・ 建設リサイクル法に関する事
- ・ 庶務、予算、歳入及び調定に関する事
- ・ 照会回答に関する事
- ・ 受託契約締結事務及び手数料請求（住金・実態）に関する事
- ・ 建築統計動態調査及び建築年報の作成に関する事
- ・ 各種報告及び通知に関する事
- ・ 証明等の交付に関する事
- ・ 備品、書庫、倉庫及び建築確認支援システム・OA 機器、帳票の管理に関する事

【審査係】

- ・ 確認申請、届出等及び住金の受付・決裁に関する事
- ・ 検査、現場審査、現地調査に関する事
- ・ 仮使用の承認に関する事
- ・ 建築確認、住金設計審査及びバリアフリー法の指導、審査に関する事
- ・ 建築許可（43条等）に関する事
- ・ 昇降機等の審査・検査に関する事
- ・ 仮設建築物の許可に関する事
- ・ 県条例による認定に関する事
- ・ 省エネ法・ビル管法に関する事
- ・ バリアフリー法の認定に関する事

建築行政統計

1. 建築確認申請関係（計画通知を含む）

（1）建築確認申請

表 3-1 年度別確認申請受付件数

年度	法6条1項1～3号	法6条1項4号	建築設備 (エレベーター、 エスカレーター)	工作物 (広告塔、煙突)	計	
15	市	356 (62)	601 (43)	46 (0)	74 (2)	1,077 (107)
	民間	808 (69)	944 (42)	13 (0)	12 (0)	1,777 (111)
	計	1,164 (131)	1,545 (85)	59 (0)	86 (2)	2,854 (218)
16	市	65 (12)	64 (6)	19 (0)	46 (0)	194 (18)
	民間	1,192 (107)	1,623 (71)	41 (0)	35 (0)	2,891 (178)
	計	1,257 (119)	1,687 (77)	60 (0)	81 (0)	3,085 (196)
17	市	61 (4)	45 (4)	22 (0)	49 (1)	177 (9)
	民間	1,167 (102)	1,808 (74)	55 (0)	60 (0)	3,090 (176)
	計	1,228 (106)	1,853 (78)	77 (0)	109 (1)	3,267 (185)
18	市	52 (11)	50 (2)	12 (0)	59 (0)	173 (13)
	民間	1,189 (130)	2,054 (70)	46 (0)	59 (0)	3,348 (200)
	計	1,241 (141)	2,104 (72)	58 (0)	118 (0)	3,521 (213)
19	市	36 (3)	44 (1)	7 (0)	43 (4)	130 (8)
	民間	1,037 (124)	1,935 (88)	52 (1)	58 (0)	3,082 (213)
	計	1,073 (127)	1,979 (89)	59 (1)	101 (4)	3,212 (221)

（ ）：計画変更の内数

民間：国土交通大臣又は岡山県知事の指定を受けた民間の確認検査機関

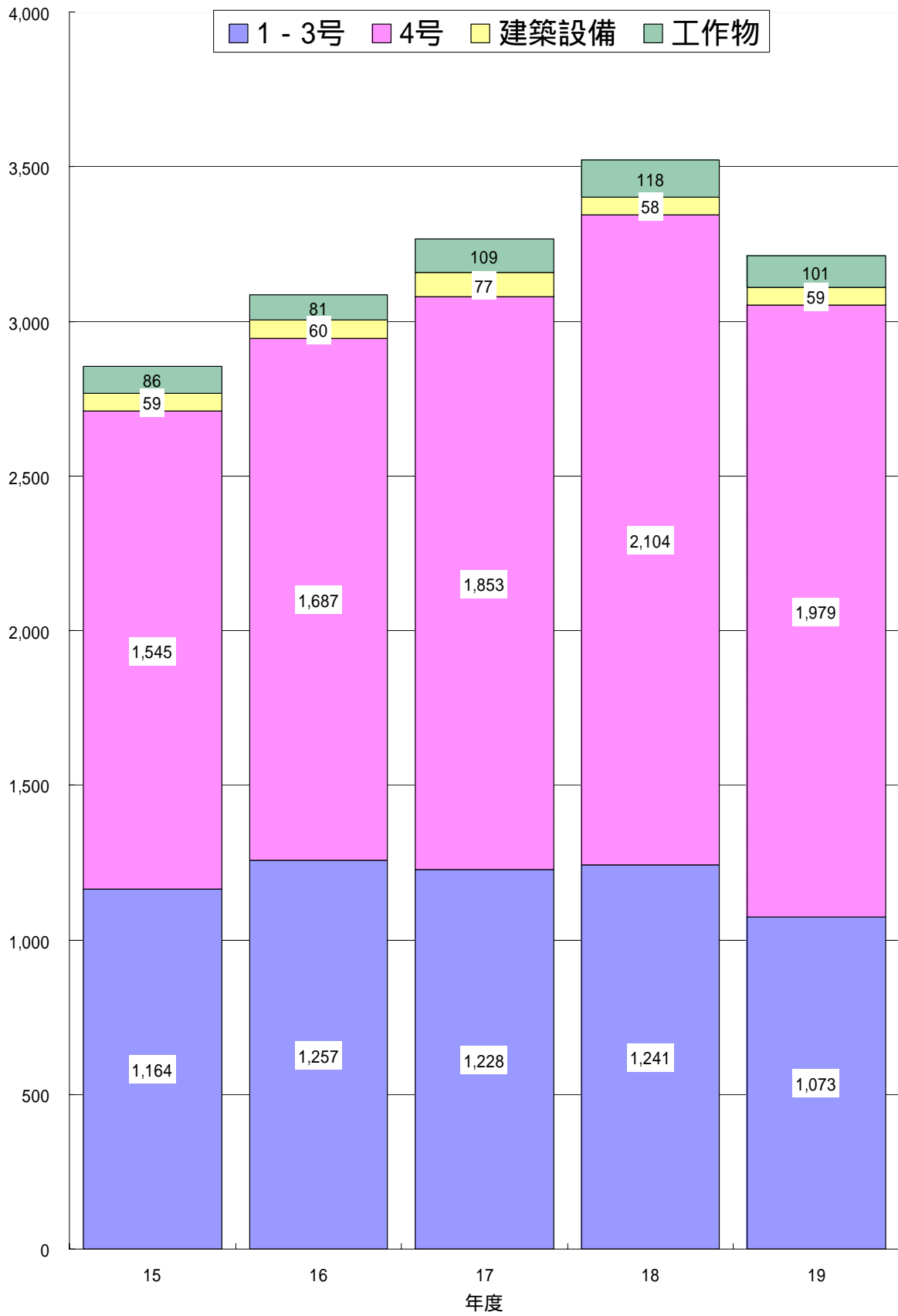


图 3-1 年度別確認申請受付件数

(2) 完了検査申請

表 3-2 年度別完了検査受付件数

年度	法6条1項1～3号		法6条1項4号	建築設備 (エレベーター、 エスカレーター)	工作物 (広告塔、煙突)	計
	市					
15	市	342	463	46	42	893
	民間	462	347	8	6	823
	計	804	810	54	48	1,716
16	市	65	31	18	37	151
	民間	745	600	31	20	1,396
	計	810	631	49	57	1,547
17	市	42	18	25	54	139
	民間	853	835	54	35	1,777
	計	895	853	79	89	1,916
18	市	47	29	12	24	112
	民間	914	1,015	48	28	2,005
	計	961	1,044	60	52	2,117
19	市	31	31	6	46	114
	民間	902	1,301	52	37	2,292
	計	933	1,332	58	83	2,406

民間：国土交通大臣又は岡山県知事の指定を受けた民間の確認検査機関

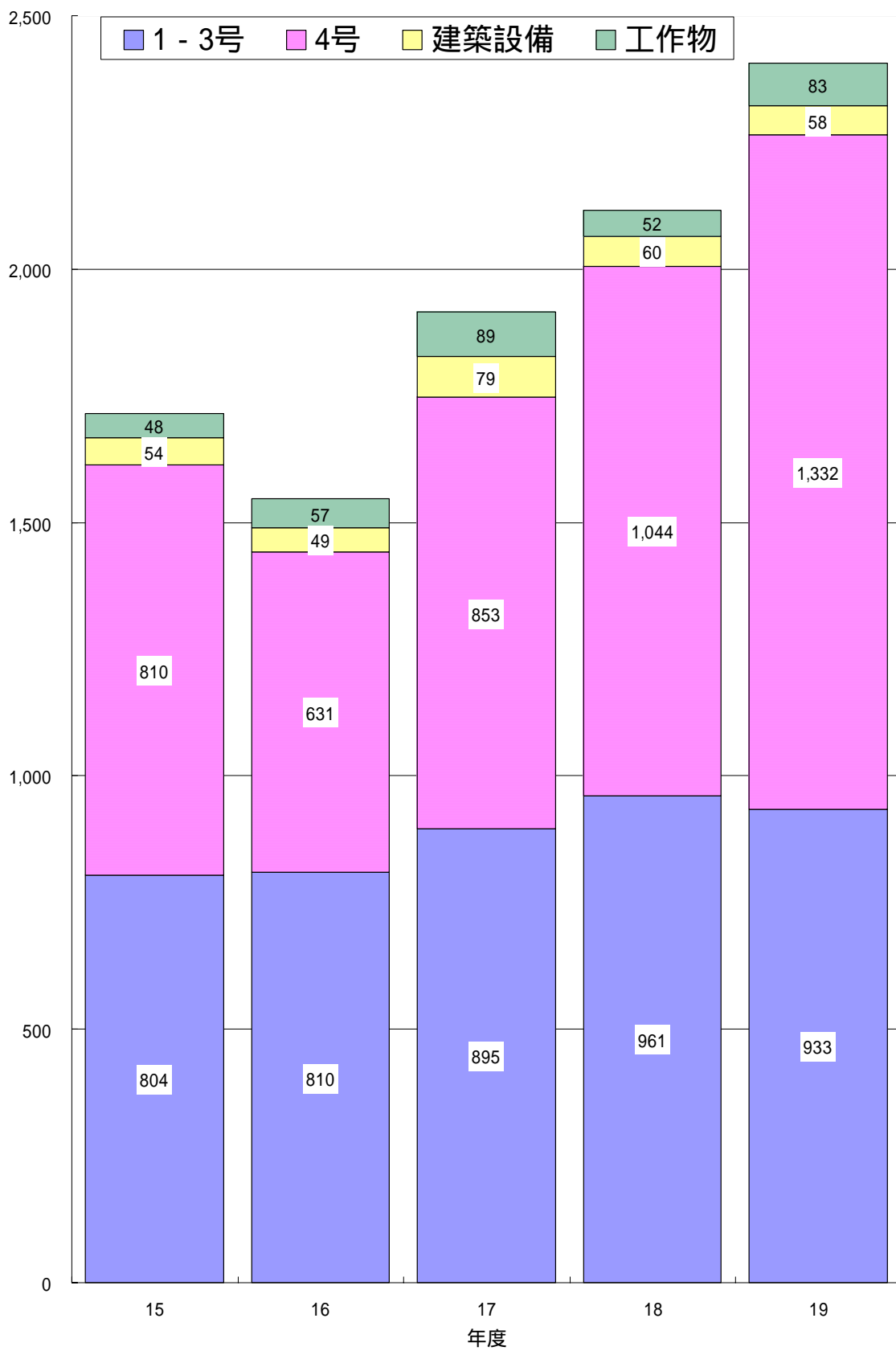


图 3-2 年度別完了検査受付件数

(3) 建築確認申請地区別

表 3-3 確認申請受付件数 [地区別]

地区		法6条1項1～3号		法6条1項4号		建築設備 (エレベーター、 エスカレーター)	工作物 (広告塔、煙突)	計	
		件数	申請面積	件数	申請面積	件数	件数	件数	申請面積
倉敷	市	16 (2)	56,857 (16,853)	9 (0)	776 (0)	4 (0)	13 (3)	42 (5)	57,633 (16,853)
	民間	392 (55)	262,729 (142,640)	811 (37)	101,443 (5,647)	27 (0)	19 (0)	1,249 (92)	364,172 (148,287)
	計	408 (57)	319,586 (159,493)	820 (37)	102,218 (5,647)	31 (0)	32 (3)	1,291 (97)	421,804 (165,140)
水島	市	7 (1)	8,031 (204)	4 (0)	179 (0)	0 (0)	15 (0)	26 (1)	8,210 (204)
	民間	266 (26)	109,758 (19,901)	401 (22)	50,605 (2,798)	7 (0)	17 (0)	691 (48)	160,363 (22,699)
	計	273 (27)	117,789 (20,105)	405 (22)	50,784 (2,798)	7 (0)	32 (0)	717 (49)	168,573 (22,903)
児島	市	4 (0)	2,467 (0)	13 (1)	857 (86)	0 (0)	5 (1)	22 (2)	3,325 (86)
	民間	92 (9)	82,091 (25,318)	199 (5)	24,465 (599)	9 (0)	10 (0)	310 (14)	106,556 (25,917)
	計	96 (9)	84,558 (25,318)	212 (6)	25,322 (685)	9 (0)	15 (1)	332 (16)	109,881 (26,003)
玉島	市	1 (0)	10 (0)	12 (0)	751 (0)	2 (0)	9 (0)	24 (0)	762 (0)
	民間	162 (24)	70,055 (18,117)	284 (19)	39,752 (2,822)	6 (1)	9 (0)	461 (44)	109,807 (20,939)
	計	163 (24)	70,065 (18,117)	296 (19)	40,504 (2,822)	8 (1)	18 (0)	485 (44)	110,569 (20,939)
庄	市	1 (0)	72 (0)	1 (0)	22 (0)	1 (0)	0 (0)	3 (0)	94 (0)
	民間	39 (5)	6,653 (737)	45 (0)	5,516 (0)	1 (0)	1 (0)	86 (5)	12,169 (737)
	計	40 (5)	6,726 (737)	46 (0)	5,537 (0)	2 (0)	1 (0)	89 (5)	12,263 (737)
茶屋町	市	0 (0)	0 (0)	0 (0)	0 (0)	0 (0)	0 (0)	0 (0)	0 (0)
	民間	48 (0)	6,299 (0)	82 (1)	10,566 (108)	0 (0)	0 (0)	130 (1)	16,865 (108)
	計	48 (0)	6,299 (0)	82 (1)	10,566 (108)	0 (0)	0 (0)	130 (1)	16,865 (108)
船穂	市	3 (0)	2,931 (0)	3 (0)	150 (0)	0 (0)	1 (0)	7 (0)	3,081 (0)
	民間	10 (0)	1,063 (0)	34 (4)	4,827 (800)	0 (0)	0 (0)	44 (4)	5,890 (800)
	計	13 (0)	3,994 (0)	37 (4)	4,977 (800)	0 (0)	1 (0)	51 (4)	8,971 (800)
真備	市	4 (0)	4,471 (0)	2 (0)	160 (0)	0 (0)	0 (0)	6 (0)	4,631 (0)
	民間	28 (5)	16,530 (6,463)	79 (0)	9,799 (0)	2 (0)	2 (0)	111 (5)	26,329 (6,463)
	計	32 (5)	21,001 (6,463)	81 (0)	9,959 (0)	2 (0)	2 (0)	117 (5)	30,960 (6,463)
合計	市	36 (3)	74,839 (17,057)	44 (1)	2,896 (86)	7 (0)	43 (4)	130 (8)	77,734 (17,143)
	民間	1,037 (124)	555,178 (213,176)	1,935 (88)	246,973 (12,774)	52 (1)	58 (0)	3,082 (213)	802,150 (225,950)
	計	1,073 (127)	630,017 (230,232)	1,979 (89)	249,868 (12,860)	59 (1)	101 (4)	3,212 (221)	879,885 (243,092)

() : 計画変更の内数, 延べ面積 : [m²]

(4) 建築確認申請月別

表 3-4 確認申請受付件数 [月別]

	平成15年度			平成16年度			平成17年度			平成18年度			平成19年度		
	市	民間	計	市	民間	計	市	民間	計	市	民間	計	市	民間	計
4月	180	37	217	15	191	206	9	203	212	10	297	307	15	270	285
5月	201	55	256	20	265	285	26	183	209	11	226	237	13	263	276
6月	193	64	257	15	129	144	23	256	279	10	328	338	9	298	307
7月	91	131	222	14	356	370	17	184	201	15	206	221	6	219	225
8月	61	163	224	14	251	265	14	311	325	16	301	317	9	240	249
9月	47	153	200	20	196	216	10	247	257	14	215	229	5	221	226
10月	50	213	263	15	252	267	11	245	256	12	320	332	11	266	277
11月	27	171	198	12	234	246	11	265	276	11	288	299	14	242	256
12月	27	170	197	8	195	203	12	236	248	16	247	263	9	230	239
1月	26	160	186	16	233	249	9	260	269	16	233	249	9	176	185
2月	28	178	206	4	196	200	14	266	280	16	209	225	9	225	234
3月	39	171	210	23	215	238	11	258	269	13	278	291	13	219	232
合計	970	1,666	2,636	176	2,713	2,889	167	2,914	3,081	160	3,148	3,308	122	2,869	2,991

計画変更を除く

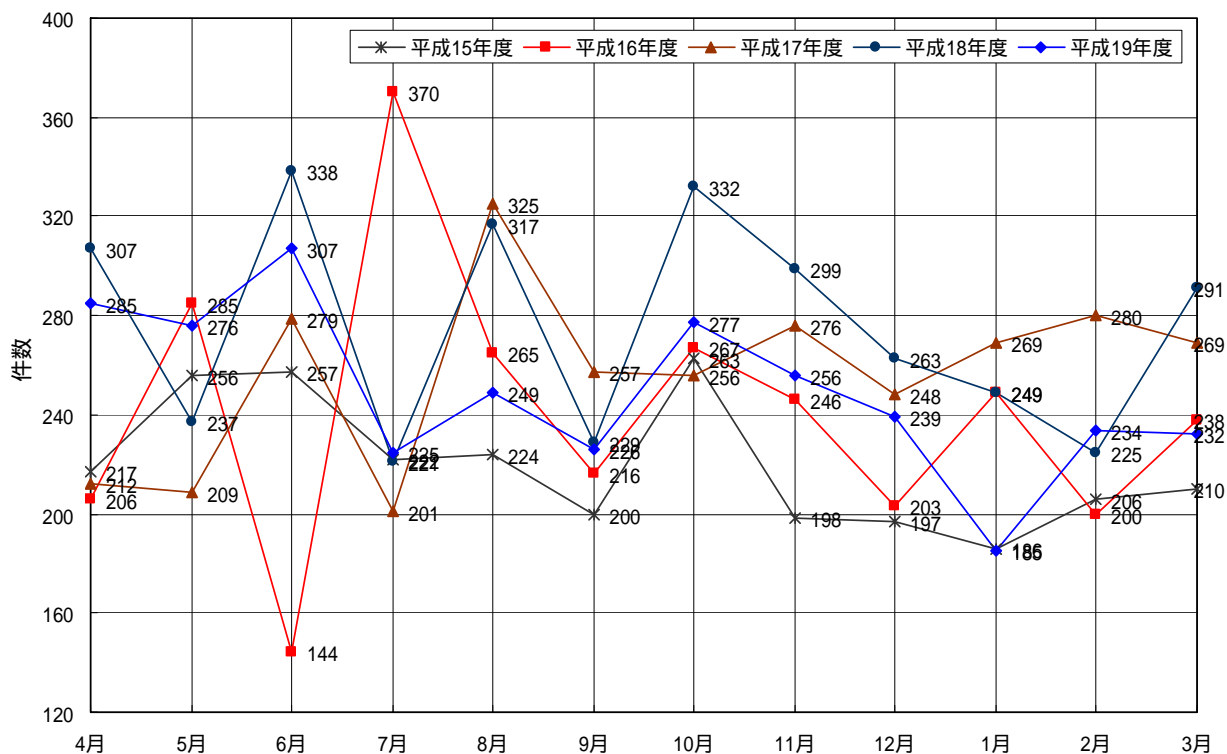


図 3-3 確認申請受付件数 [月別]

(5) 建築確認申請構造別

表 3-5 確認申請受付件数 [構造別]

		木造	鉄骨鉄筋 コンクリート造	鉄筋 コンクリート造	鉄骨造	その他 (併用構造含む)	合計
H15	市	511	0	27	254	61	853
	民間	878	1	9	646	107	1,641
	計	1,389	1	36	900	168	2,494
H16	市	39	0	16	48	8	111
	民間	1,519	0	30	945	143	2,637
	計	1,558	0	46	993	151	2,748
H17	市	23	0	17	44	14	98
	民間	1,691	0	38	993	77	2,799
	計	1,714	0	55	1,037	91	2,897
H18	市	22	0	10	45	12	89
	民間	1,908	1	48	1018	68	3,043
	計	1,930	1	58	1,063	80	3,132
H19	市	8	0	14	41	13	76
	民間	1,806	2	15	907	30	2,760
	計	1,814	2	29	948	43	2,836

計画変更、建築設備及び工作物を除く

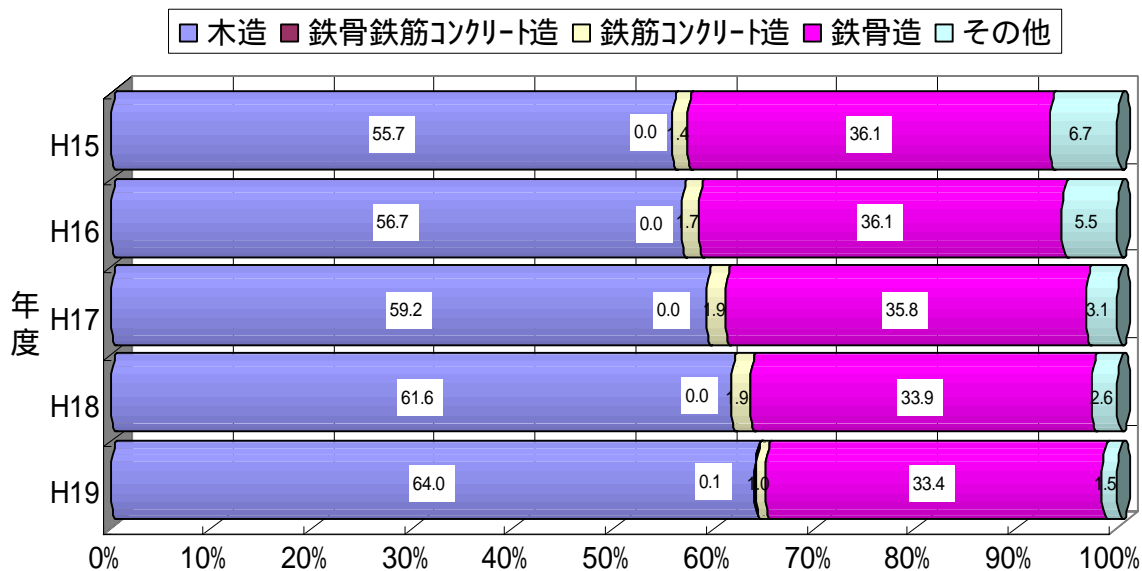


図 3-4 確認申請受付件数 [構造別]

表 3-6 確認申請受付面積 [構造別]

		木造	鉄骨鉄筋 コンクリート造	鉄筋 コンクリート造	鉄骨造	その他 (併用構造含む)	合計
H15	市	61,088	0	30,707	116,009	40,498	248,302
	民間	109,033	3,150	17,687	143,463	20,580	293,913
	計	170,121	3,150	48,395	259,472	61,078	542,216
H16	市	4,396	0	12,935	25,990	11,761	55,081
	民間	194,194	0	70,251	241,423	25,497	531,366
	計	198,590	0	83,185	267,413	37,258	586,447
H17	市	2,689	0	12,517	23,452	24,316	62,974
	民間	218,823	0	45,280	274,725	22,246	561,074
	計	221,512	0	57,797	298,177	46,562	624,048
H18	市	2,754	0	3,711	10,438	17,957	34,860
	民間	246,210	5,709	85,201	273,330	16,261	626,712
	計	248,964	5,709	88,912	283,768	34,218	661,571
H19	市	1,072	0	2,090	15,166	42,263	60,592
	民間	236,734	8,769	23,715	282,047	24,935	576,201
	計	237,807	8,769	25,806	297,214	67,198	636,793

単位：[m²]

計画変更、建築設備及び工作物を除く

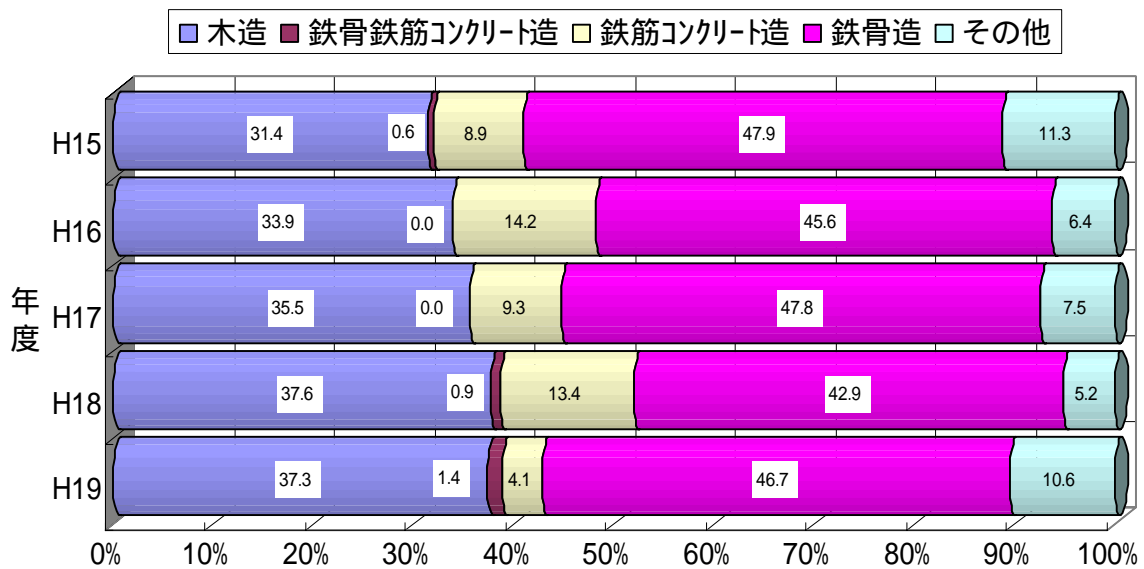


図 3-5 確認申請受付面積 [構造別]

(6) 建築確認申請工事種別

表 3-7 確認申請受付件数 [工事種別]

	平成15年度			平成16年度			平成17年度			平成18年度			平成19年度		
	市	民間	計	市	民間	計	市	民間	計	市	民間	計	市	民間	計
新築	612	1,433	2,045	47	2,219	2,266	33	2,352	2,385	34	2,549	2,583	31	2,339	2,370
改築	4	2	6	4	7	11	1	19	20	2	11	13	0	3	3
増築	228	204	432	56	400	456	55	413	468	52	467	519	44	395	439
その他	9	2	11	4	11	15	9	15	24	1	16	17	1	23	24
合計	853	1,641	2,494	111	2,637	2,748	98	2,799	2,897	89	3,043	3,132	76	2,760	2,836

計画変更、建築設備、工作物を除く

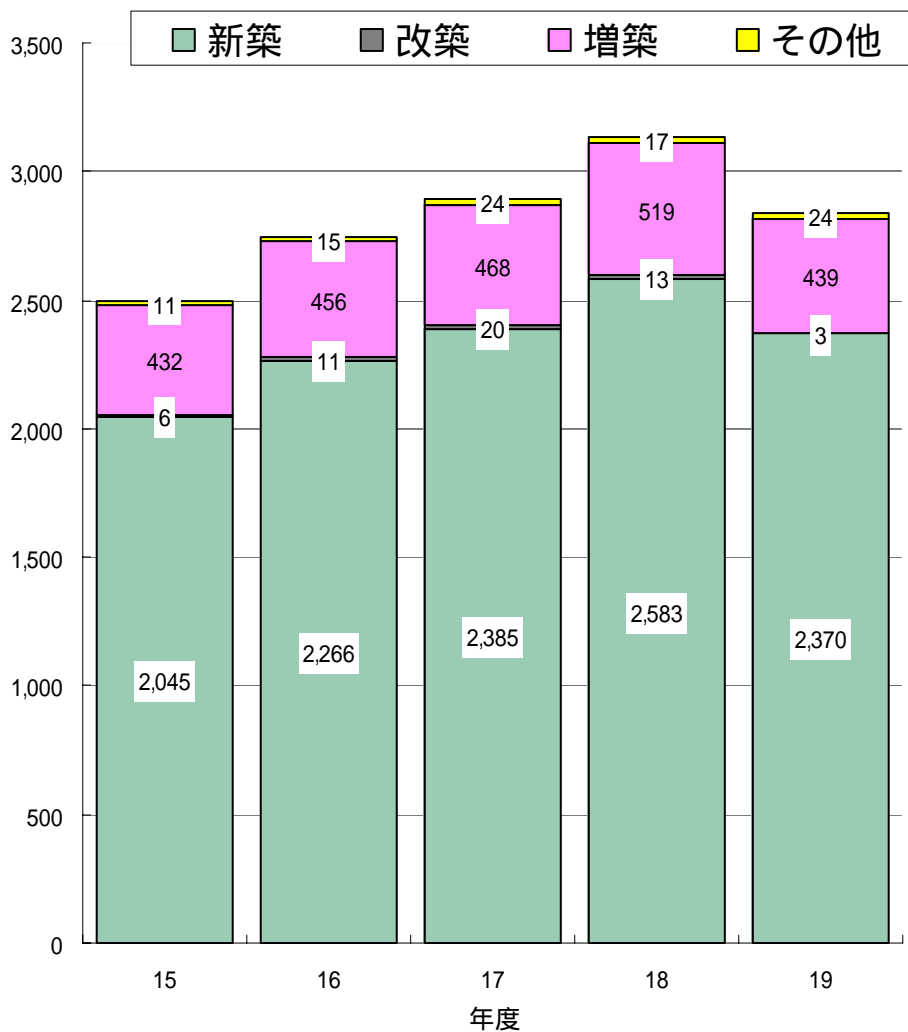


図 3-6 確認申請受付件数 [工事種別]

2. 建築許可等

(1) 建築許可

表 3-8 建築許可取扱件数

許可事項		年度		H15		H16		H17		H18		H19	
		申請	許可	申請	許可	申請	許可	申請	許可	申請	許可		
敷地等と道路の関係の許可	法第43条 第1項	153	151	193	187	241	237	228	226	191	184		
道路内の建築制限の許可	法第44条	0	0	0	0	0	0	0	0	5	5		
壁面線による建築制限の許可	法第47条	0	0	0	0	0	0	0	0	0	0		
用途地域内の建築制限の許可	第一種低層住居専用地域	法第48条 第1項	1	1	0	0	0	0	0	0	0	0	0
	第二種低層住居専用地域	第2項	0	0	0	0	0	0	0	0	0	0	0
	第一種中高層住居専用地域	第3項	0	0	0	0	1	1	1	1	0	0	
	第二種中高層住居専用地域	第4項	0	0	0	0	0	0	0	0	0	0	
	第一種住居地域	第5項	2	2	0	0	0	0	0	0	0	0	
	第二種住居地域	第6項	0	0	0	0	0	0	0	0	0	0	
	準住居地域	第7項	0	0	0	0	0	0	0	0	0	0	
	近隣商業地域	第8項	0	0	0	0	0	0	0	0	0	0	
	商業地域	第9項	0	0	0	0	0	0	0	0	0	0	
	準工業地域	第10項	0	0	1	1	0	0	0	0	0	0	
	工業地域	第11項	0	0	0	0	0	0	0	0	1	1	
工業専用地域	第12項	0	0	0	0	0	0	0	0	0	0		
卸売市場等の用途に供する特殊建築物の位置の許可	法第51条	2	2	4	4	0	0	1	1	2	2		
容積率制限の許可	法第52条	0	0	0	0	0	0	0	0	0	0		
第一種低層住居専用地域又は第二種低層住居専用地域内における建築物の高さの制限の許可	法第55条	1	1	2	2	0	0	1	1	0	0		
日影による中高層の建築物の高さの制限の許可	法第56条の2	0	0	0	0	1	0	1	1	2	2		
高度利用地区における制限の許可	法第59条	0	0	0	0	0	0	0	0	0	0		
敷地内に広い空地を有する建築物の容積率等の特例の許可	法第59条の2	0	0	0	0	0	0	0	0	0	0		
仮設建築物に対する制限の緩和の許可	法第85条	8	8	13	13	14	13	6	5	10	10		
計		167	165	213	207	257	251	238	235	211	204		

申請：各年度の申請受付件数、許可：各年度の申請受付に対する許可件数

(2) 建築物認定

表 3-9 建築物認定取扱件数

認定関係の法文		年度		H15		H16		H17		H18		H19	
		申請	認定	申請	認定	申請	認定	申請	認定	申請	認定	申請	認定
文化財保護法の適用の除外	法第3条第1項	0	0	0	0	0	0	0	0	0	0	0	0
第一種及び第二種低住専の高さの制限の緩和	法第55条第2項	1	1	0	0	1	1	0	0	0	0	0	0
高架の工作物内の高さの制限の緩和	法第57条第1項	0	0	0	0	0	0	0	0	0	0	0	0
総合的設計による一団地	法第86条第4項	0	0	0	0	0	0	0	0	0	0	0	0
既存の一の建築物について工事を分けて行う場合の制限の緩和	法第86条の8第1項	0	0	0	0	0	0	0	0	0	0	1	1
前面道路とみなす道路	令第131条の2第2項	0	0	0	0	0	0	0	0	0	0	0	0

申請：各年度の申請受付件数、認定：各年度の申請受付に対する認定件数

(3) 承認

表 3-10 仮使用の承認取扱件数

承認関係の法文		年度		H15		H16		H17		H18		H19	
		申請	承認	申請	承認	申請	承認	申請	承認	申請	承認	申請	承認
建築物の使用制限の仮使用	法第7条の6	16	16	10	10	10	8	7	7	13	13		

申請：各年度の申請受付件数、承認：各年度の申請受付に対する承認件数

(4) 認可

表 3-11 建築協定の認可取扱件数

認可関係の法文		年度		H15		H16		H17		H18		H19	
		申請	承認	申請	承認	申請	承認	申請	承認	申請	承認	申請	承認
建築協定の認可	法第70条第1項	0	0	0	0	0	0	0	0	0	0	0	0

(5) 建設リサイクル法届出・通知

表 3-12 建設リサイクル法届出・通知件数

工事種別	年度		H15		H16		H17		H18		H19	
	届出	通知	届出	通知	届出	通知	届出	通知	届出	通知	届出	通知
解体工事	507	6	653	6	649	4	689	6	693	2		
新築工事等	71	4	72	11	107	18	121	7	100	4		
建築物以外工事	131	160	182	496	210	541	248	157	321	174		
計	709	170	907	513	966	563	1058	170	1114	180		

(6) 建築物等耐震診断

表 3-13 建築物等耐震診断件数

年度	H15	H16	H17	H18	H19
木造住宅 (簡易診断)	31	27	2	0	0
(一般診断)	0	0	40	30	55
(補強計画)	0	0	0	0	17
一般建築物	0	0	0	4	1
計	31	27	42	34	73

(7) 意見の聴取

表 3-14 意見の聴取開催件数

事項		年度	H15	H16	H17	H18	H19
違反建築物に対する措置	法第9条 第3項		0	0	0	0	0
	第9項		0	0	0	0	0
用途地域内の建築制限の許可	第一種低層住居専用地域	法第48条 第1項	1	0	0	0	0
	第二種低層住居専用地域	第2項	0	0	0	0	0
	第一種中高層住居専用地域	第3項	0	0	1	1	0
	第二種中高層住居専用地域	第4項	0	0	0	0	0
	第一種住居地域	第5項	1	0	0	0	0
	第二種住居地域	第6項	0	0	0	0	0
	準住居地域	第7項	0	0	0	0	0
	近隣商業地域	第8項	0	0	0	0	0
	商業地域	第9項	0	0	0	0	0
	準工業地域	第10項	0	1	0	0	0
	工業地域	第11項	0	0	0	0	0
	工業専用地域	第12項	0	0	0	0	0
建築協定の認可	法第72条 第1項		0	0	0	0	0
開催回数			0	0	0	0	0
建築審査会付議件数			0	0	0	0	0

(8) 道路の指定

表 3-15 道路の指定件数 (法第 42 条第 1 項第 4 号)

年度	H15	H16	H17	H18	H19
件数	4	0	0	1	4
長さ[m]	332	0	0	240	887.6

表 3-16 道路の指定件数 (法第 42 条第 1 項第 5 号)

年度	H15	H16	H17	H18	H19
件数	54	49	45	57	66
長さ[m]	1,781	8,515	1,552	2,958	3,296

変更も含む

(9) 昇降機等の定期報告 (法第 12 条第 2 項)

表 3-17 昇降機等の定期報告状況

年度 種類	H17				H18				H19			
	対象	報告	未報告	報告率	対象	報告	未報告	報告率	対象	報告	未報告	報告率
エレベーター	1,048	1,004	44	95.8%	1,078	1,044	34	96.8%	1,113	1,066	47	95.8%
エスカレーター	129	129	0	100.0%	126	126	0	100.0%	136	136	0	100.0%
遊戯施設	25	25	0	100.0%	25	24	1	96.0%	26	26	0	100.0%
計	1,202	1,158	44	96.3%	1,229	1,194	35	97.2%	1,275	1,228	47	96.3%

違反建築物等

(1) 市民相談

表 4-1 市民相談取扱件数

年度	H15	H16	H17	H18	H19
件数	64	67	64	63	43

(2) 違反処分

表 4-2 違反建築物処分件数

年度	H15	H16	H17	H18	H19
違反建築物件数	1	3	10	8	7
法第9条により命令を出したものの	0	0	0	0	0
是正された件数	0	0	0	0	0
告発したもの	0	0	0	0	0
計	1	3	10	8	7

(3) 違反事項別

表 4-3 違反事項別件数

違反事項・該当条項	年度	H15	H16	H17	H18	H19
確認申請手続	法第6条	1	2	9	6	7
法第22条指定区域における屋根及び外壁の不燃	法第22条・第23条	0	0	0	0	0
耐火構造・防火構造等	法第27条・第36条	0	0	0	0	0
構造耐力上の規定	法第20条・第36条	0	0	0	0	0
敷地等と道路との関係	法第43条	0	0	0	0	0
道路内の建築制限	法第44条	0	0	2	0	0
私道の変更又は廃止の制限	法第45条	0	0	0	0	0
用途地域内の建築制限	法第48条	0	1	0	0	0
容積率制限	法第52条	0	0	0	0	0
建ぺい率制限	法第53条	0	0	1	1	0
第一種・第二種低層住居専用地域内の絶対高さ制限	法第55条	0	0	0	0	0
建築物の各部分の高さの制限	法第56条	0	0	1	0	0
日影による中高層建築物の高さの制限	法第56条の2	0	0	0	0	0
高度地区の高さ制限	法第58条	0	0	0	0	0
防火地域及び準防火地域の建築物の構造	法第61条・第62条	0	0	0	0	0
その他	県条例3条	0	0	1	0	0
	都計法29条	0	0	0	1	0

重複違反あり

建築審査会

表 5-1 建築審査会取扱件数

事項		年度					
		H15	H16	H17	H18	H19	
開催回数		2	4	2	3	1	
付議件数		127	201	166	217	247	
同意件数		127	201	166	217	247	
不同意件数		0	0	0	0	0	
議決件数		0	0	0	0	0	
建築基準法に規定する同意	文化財として指定、若しくは仮指定され又は重要美術品等として認定された建築物の現形を再現する建築物の認定	法第3条	0	0	0	0	0
	幅員1.8メートル未満の道の指定又は法42条第3項に規定する水平距離の指定	法第42条	0	0	0	0	0
	敷地等と道路の関係の許可	法第43条	124	199	164	213	243
	道路内の建築制限の許可	法第44条	0	0	0	0	1
	壁面線の指定	法第46条	0	0	0	0	0
	壁面線による建築制限の許可	法第47条	0	0	0	0	0
	用途地域内の建築制限の許可	法第48条	2	1	1	1	0
	容積率制限の許可	法第52条	0	0	0	0	0
	第一種及び第二種低層住居専用地域内における建築物の高さの制限の許可	法第55条	1	1	1	2	0
	日影による中高層の建築物の高さの制限の許可	法第56条の2	0	0	0	1	3
	高度利用地区内における制限の許可	法第59条	0	0	0	0	0
敷地内に広い空地を有する建築物の容積率等の特例の許可	法第59条の2	0	0	0	0	0	
行政不服審査	建築基準法又はこれに基づく命令若しくは条例の規定による特定行政庁、建築主事又は建築監視員の処分又はこれに係る不作為についての審査請求	法第94条	0	1	0	0	0
特定行政庁の諮問に応じて、建築基準法の施行に関する重要事項を調査審議		法第78条第1項	0	0	0	0	0
建築基準法の施行に関する事項について関係行政機関に対する建議		法第78条第2項	0	0	0	0	0

その他

(1) 岡山県条例による建築物認定

表 6-1 岡山県条例による建築物認定取扱件数

申請条項	H15		H16		H17		H18		H19	
	申請	認定	申請	認定	申請	認定	申請	認定	申請	認定
岡山県条例第3条	27	26	42	40	47	41	29	23	18	17
岡山県条例第8条	12	12	13	12	18	18	36	35	24	24
岡山県条例第9条	2	2	4	4	1	1	5	5	1	1
岡山県条例第10条	1	1	1	1	1	1	3	3	1	1
計	42	41	60	57	67	61	73	66	44	43

申請：各年度の申請受付件数、認定：各年度の申請受付に対する認定件数

(2) 建築計画書

表 6-2 建築計画書届出件数

届出条項	年度	H17	H18	H19
倉敷市中高層建築物等の建築に関する指導要綱第7条第2項		50	72	53

(3) 建築文化賞

表 6-3 建築文化賞応募及び受賞件数

回数(年度)	第5回 (H9)			第6回 (H10)			第7回 (H13)			第8回 (H16)			第9回 (H19)			
	一般	住宅	計	一般	住宅	計	一般	住宅	計	一般	住宅	計	一般	住宅	計	
応募数	12	4	16	9	4	13	12	11	23	14	4	18	13	2	15	
受賞数	最優秀賞	0	0	0	0	0	0	0	0	1	0	1	0	0	0	
	優秀賞	1	0	1	1	1	2	2	1	3	0	0	0	1	0	1
	奨励賞	1	1	2	1	0	1	0	1	1	2	0	2	1	1	2
	計	2	1	3	2	1	3	2	2	4	3	0	3	2	1	3

(4) 優良宅地・住宅認定

表 6-4 優良宅地・住宅認定件数

区分 \ 年度	H15	H16	H17	H18	H19
優良宅地	12	7	1	0	0
優良住宅	0	0	0	0	0

(5) し尿浄化槽設置 (法第 93 条第 5 項)

表 6-5 し尿浄化槽設置件数 (確認申請を伴うもの)

通知部署 \ 年度	H10	H11	H12	H13	H14	H15	H16	H17	H18	H19
倉敷地方振興局振興部環境対策室	1,096	1,073	921	-	-	-	-	-	-	-
市合併浄化槽設置推進室	-	-	-	744	628	819	695	705	924	876
計	1,096	1,073	921	744	628	819	695	705	924	876

平成 9 年度より倉敷地方振興局振興部環境対策室にて一括処理
その後、平成 13 年度保健所政令市移行に伴い県より権限移譲