

平成18年度

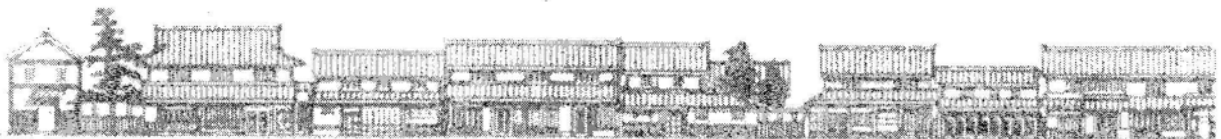
建築行政年報

<平成17年度分>



倉敷市建設局建築部建築指導課

(ホームページアドレス <http://www.city.kurashiki.okayama.jp/kenshi/>)



目 次

I	倉敷市建築行政資料	
(1)	概況	2
(2)	建築行政沿革	2 - 4
(3)	都市計画区域・用途地域等面積	4
II	建築行政組織	
(1)	機構図	5
(2)	建築指導課組織図・職員数	5
(3)	事務分掌	6
III	建築行政統計	
1	建築確認申請関係	
(1)	建築確認申請	7 - 8
(2)	完了検査申請	9 - 10
(3)	建築確認申請地区別	11
(4)	建築確認申請月別	12 - 13
(5)	建築確認申請構造別	14 - 16
(6)	建築確認申請工事種別	17
2	建築許可等	
(1)	建築許可	18
(2)	建築認定	19
(3)	承認	19
(4)	認可	19
(5)	建設リサイクル法届出・通知	19
(6)	木造住宅耐震診断	19
(7)	意見の聴取	20
(8)	道路の指定	20
(9)	昇降機等の定期報告	20
IV	違反建築物	
(1)	市民相談	21
(2)	違反処分	21
(3)	違反事項別	21
V	建築審査会	
(1)	倉敷市建築審査会委員	22
(2)	建築審査会取扱	23
VI	その他	
(1)	岡山県条例による建築物認定	24
(2)	建築計画書（倉敷市中高層建築物等の建築に関する指導要綱第7条）	24
(3)	建築文化賞	25
(4)	優良宅地・住宅認定	25
(5)	し尿浄化槽設置	25
(6)	予算	26

I 倉敷市建築行政資料

(1) 概況

(平成18年4月1日現在)

- ・ 人口 474,607人
- ・ 世帯数 182,143戸
- ・ 行政区域面積 35,434ha

(2) 建築行政沿革

- 25. 5.24 建築基準法制定
- 26. 3.20 建築物等の制限に関する条例制定(県条例)
- 42. 2. 1 倉敷市・児島市・玉島市の三市合併
- 45. 4. 1 都市開発部に建築指導課発足・県より2名の職員派遣
- 6.10 倉敷市建築審査会条例制定(市条例)
- 6.12 風致地区を指定
- 6.27 倉敷市建築基準法施行細則制定(市規則)
- 〃 倉敷市建築基準法に基づく聴聞規則制定(市規則)
- 6.30 建築主事の設置について(市告示)
- 8. 1 特定行政庁発足
- 10.16 岡山県南都市計画区域決定
- 46. 3. 8 庄村合併
- 4.21 倉敷市建築計画概要書閲覧規則制定(市規則)
- 9. 7 市街化区域と市街化調整区域とに線引
- 47. 5. 1 茶屋町合併
- 〃 建設局発足
- 12.25 倉敷市建築協定条例制定(市条例)
- 48.10.15 新用途地域決定
- 12.25 倉敷市特別工業地区建築制限の緩和等に関する条例制定(市条例)
- 12.27 防火地域と準防火地域の区域変更
- 49. 4. 1 県派遣職員が県に復帰
- 〃 特別工業地区指定
- 〃 住宅金融公庫業務受託
- 50. 5. 1 倉敷市道路位置指定指導要綱制定
- 51. 4. 1 特殊建築物・昇降機等の指定及び定期検査報告制度
- 52. 2. 7 倉敷市がけ地近接危険住宅移転事業費補助金交付要綱(市告示)
- 53.11. 2 倉敷市中高層建築物による電波障害防止に関する指導要綱(市告示)
- 54. 2. 1 伝統的建造物群保存地区指定
- 55. 4. 1 中国建築審査会長会議発足
- 56. 中国ブロック主務課長・担当者会議(倉敷市開催)
- 57. 4. 1 倉敷市違反建築物等取締要綱制定
- 〃 優良住宅・宅地認定事務の権限委譲
- 6.30 倉敷川畔伝統的建造物群保存地区における建築基準法の制限の緩和に関する条例制定(市条例)
- 7. 6 倉敷市における土地譲渡益重課制度及び長期譲渡所得課税の特例制度に係る優良宅地及び優良住宅認定事務処理要綱(市公示)
- 58. 6. 1 適マークに係る消防局併任体制
- 59.10.18 全国建築基準法施行都市連絡会議(倉敷市開催)
- 60. 4. 1 建築確認台帳のOA化稼働
- 4. 1 倉敷市都市建築優秀賞表彰要綱制定
- 4.18 臨港地区指定
- 61. 4. 1 建築確認申請の受付で支所経由を省略

- 62. 8.27 中国ブロック担当者会議（倉敷市開催）
- 11.19 中国ブロック主務課長会議（倉敷市開催）
- 2. 4. 1 建築部発足
- 10.23 全国建築審査会長会議開催（岡山県）
- 3. 4. 1 倉敷市総合設計許可取扱指針制定
- 4. 3.27 倉敷市まちなみ形成推進事業補助金交付要綱（市告示）
- 5. 3. 1 建築確認支援システム機器導入
- 7. 1 『倉敷市建築文化賞』表彰制度実施要綱の制定及び倉敷市都市建築優秀賞表彰実施要綱の廃止
- 9.28 中国ブロック担当者会議（倉敷市開催）
- 11. 4 中国ブロック主務課長会議（倉敷市開催）
- 6.10. 1 建築確認支援システムテスト運用
- 7. 2. 1 岡山県におけるハートビル法関連事務手続き施行（ハートビル法 H6.9.28 施行）
- 4. 1 建築確認支援システム運用開始
- 〃 審査係を審査1係、審査2係に組織変更
- 10.27 建築物の耐震改修の促進に関する法律の公布
- 12.25 同法の施行
- 〃 同法施行令・規則の施行
- 8. 4.16 新用途地域施行
- 11. 3. 1 『建築文化賞』実施要項変更(随時募集)
- 4. 1 倉敷市中高層建築物による電波障害防止に関する指導要綱改正
- 5. 1 建築基準法改正施行(法43条1項ただし書き許可等新設) 審査係を組織変更(地区別)
- 12. 4. 1 倉敷市美観地区景観条例・規則の施行（都市計画に定める「美観地区」）
- 〃 倉敷市中高層建築物による電波障害防止に関する指導要綱の廃止
- 〃 倉敷市中高層建築物の建築に関する指導要綱の施行改正
- 〃 倉敷市手数料条例の施行（地方分権一括法）
- 6. 1 建築基準法改正施行(性能規定化)
- 7.28 建築指導課ホームページ開設
(<http://www.city.kurashiki.okayama.jp/kenshi/>)
- 9.29 建築物等の制限に関する条例改正(岡山県条例の一部認定化)
- 〃 倉敷市建築基準法施行細則改正(積雪量、風の世界速度圧関係)
- 13. 3.23 倉敷川畔伝統的建造物群保存地区内における建築基準法の制限の緩和に関する条例改正(保存地区拡大)
- 4. 1 倉敷市が保健所政令市に移行
- 〃 倉敷市道路位置指定指導要綱改正
- 14. 1. 4 E. R. I 広島支店開設 業務開始
- 4. 1 倉敷市が中核市に移行
- 〃 中核市移行に伴いハートビル法取り扱い開始
- 〃 審査係を組織変更（審査1係-検査・現場調査等、審査2係-審査）
- 〃 申請等手数料の現金出納員設置
- 〃 倉敷市建築基準法施行細則改正(定期報告関係)
- 5.30 建設リサイクル法施行（解体工法等届出に関する事務）
- 10. 1 木造住宅耐震診断補助事業実施
- 15. 1. 1 法52条第7項改正（現行法にて対応）
- 3.14 手数料改正（条例改正に伴う条項ずれ）
- 3.27 倉敷市中高層建築物等の建築に関する指導要綱改正
- 4. 1 E. R. I 岡山支店開設 業務開始
- 7. 1 岡山県建築住宅センター倉敷営業所開設 業務開始
- 16. 4. 1 審査1係、2係を統合、組織変更

- 16. 4. 1 市街化調整区域の建ぺい率、容積率の改定（市告示）
 〃 ハウスプラス中国住宅保証岡山支店開設 業務開始
- 17. 7. 1 倉敷市美観地区景観条例・規則の全部改正
 （景観法に基づく都市計画に定める「景観地区」）
- 17. 8. 1 倉敷市・真備町・船穂町の三市町合併

(3) 都市計画区域・用途地域等面積

- ・ 都市計画区域 35,207 ha
 - 市街化区域 12,015 ha 34%
 - 市街化調整区域 23,192 ha 66%
- ・ 防火・準防火地域
 - 防火地域 203 ha
 - 準防火地域 335 ha
- ・ 用途地域

第一種低層住居 専用地域	第二種低層住居 専用地域	第一種中高層 住居専用地域	第二種中高層 住居専用地域
1,739 ha 14.5 %	14 ha 0.1 %	923 ha 7.7 %	159 ha 1.3 %
第一種住居地域	第二種住居地域	準住居地域	近隣商業地域
2,390 ha 19.9 %	1,024 ha 8.5 %	0 ha 0 %	296 ha 2.5 %
商業地域	準工業地域	工業地域	工業専用地域
216 ha 1.8 %	2,397 ha 20.0 %	378 ha 3.1 %	2,479 ha 20.6 %

(3) 事務分掌

【指導係】

- ・ 確認申請、届出等及び住金の受付・決裁に関する事
- ・ 違反及び市民相談の指導に関する事
- ・ 建築許可・認定に関する事
- ・ 建築審査会に関する事
- ・ 仮設建築物の許可に関する事
- ・ 特殊建築物及び昇降機等の定期報告に関する事
- ・ 道路位置指定に関する事
- ・ 優良住宅及び優良宅地の認定に関する事
- ・ 情報公開条例・手続き条例に関する事
- ・ ファイリングシステムに関する事
- ・ 耐震改修促進法に関する事
- ・ 省エネ法・ビル管法に関する事
- ・ 中高層建築物に係る指導に関する事
- ・ 庶務、予算、歳入及び調定に関する事
- ・ 照会回答に関する事
- ・ 受託契約締結事務及び手数料請求（住金・実態）に関する事
- ・ 建築統計動態調査及び建築年報の作成に関する事
- ・ 各種報告及び通知に関する事
- ・ 証明等の交付に関する事
- ・ 備品、書庫、倉庫及び建築確認支援システム・OA 機器、帳票の管理に関する事
- ・ ハートビル認定に関する事

【審査係】

- ・ 確認申請、届出等及び住金の受付・決裁に関する事
- ・ 検査、現場審査、現地調査に関する事
- ・ 建設リサイクル法（行政処分に係る事務を除く）に関する事
- ・ 仮使用の承認に関する事
- ・ 建築確認、住金設計審査及びハートビル法の指導、審査に関する事。
- ・ 建築許可（43条）に関する事
- ・ 昇降機等の審査・検査に関する事

Ⅲ 建築行政統計

1 建築確認申請関係

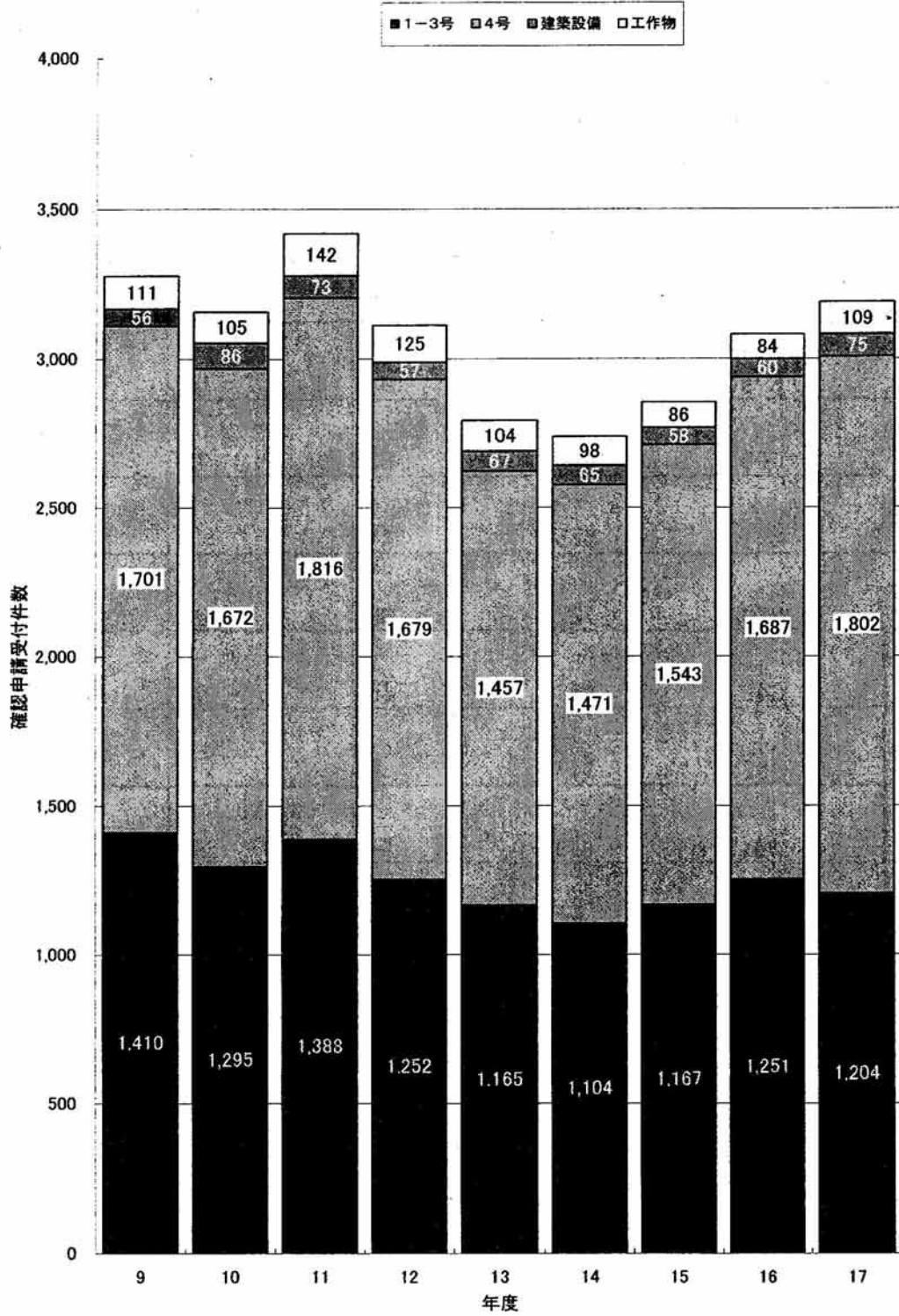
(1) 建築確認申請

年度別建築確認申請受付件数(計画通知を含む)

年度	法6条1項1～3号 (特殊建築物・ 非木造2階以上 又は200㎡以上)	法6条1項4号 (左記以外)	建築設備 (エレベーター、 エスカレーター)	工作物 (広告塔・煙突 等)	計	
9	1,410	1,701	56	111	3,278	
10	1,295	1,672	86	105	3,158	
11	1,388	1,816	73	142	3,419	
12	1,252	1,679	57	125	3,113	
13	1,165	1,457	67	104	2,793	
14	1,104	1,471	65	98	2,738	
15	市	355	601	46	75	1,077
	民間	812	942	12	11	1,777
	計	1,167	1,543	58	86	2,854
16	市	59	64	19	49	191
	民間	1,192	1,623	41	35	2,891
	計	1,251	1,687	60	84	3,082
17	市	58	40	22	49	169
	民間	1,146	1,762	53	60	3,021
	計	1,204	1,802	75	109	3,190

※民間：国又は県より指定を受けた民間の確認検査機関

年度別確認申請受付件数



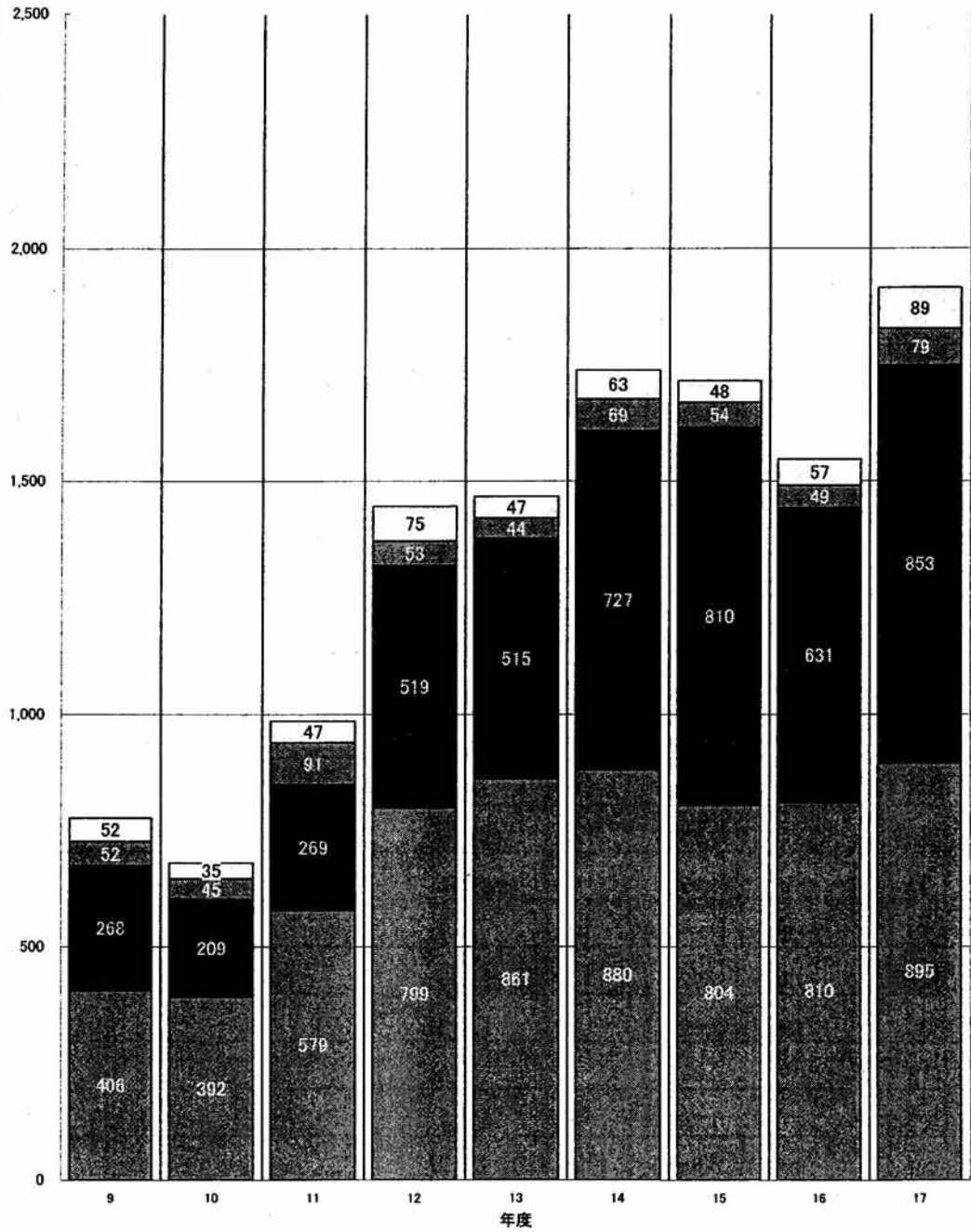
(2) 完了検査申請
 年度別完了検査申請受付件数(法18条によるものを含む)

年度	法6条1項1～3号 (特殊建築物・ 非木造2階以上 又は200㎡以上)	法6条1項4号 (左記以外)	建築設備 (エレベーター、 エスカレーター)	工作物 (広告塔・煙突 等)	計	
9	406	268	52	52	778	
10	392	209	45	35	681	
11	579	269	91	47	986	
12	799	519	53	75	1,446	
13	861	515	44	47	1,467	
14	880	727	69	63	1,739	
15	市	342	463	46	42	893
	民間	462	347	8	6	823
	計	804	810	54	48	1,716
16	市	65	31	18	37	151
	民間	745	600	31	20	1,396
	計	810	631	49	57	1,547
17	市	42	18	25	54	139
	民間	853	835	54	35	1,777
	計	895	853	79	89	1,916

※民間 : 国又は県より指定を受けた民間の確認検査機関

年度別完了検査申請件数図表

■法6条1項1～3号 ■法6条1項4号 ■建築設備 □工作物



(3) 建築確認申請地区別(計画通知含む)

建築確認申請地区別表(H17.04.01~H18.03.31)

延べ面積: m²

地区	法6条1項1~3号 (特殊建築物・ 非木造2階以上 又は200㎡以上)		法6条1項4号 (左記以外)		建築設備 (エレベーター、 エスカレーター)	工作物 (広告塔・煙突 等)	合計		
	件数	延べ面積	件数	延べ面積	件数	件数	件数	延べ面積	
倉敷	市	13	52,181	11	3,744	20	17	61	55,925
	民間	514	191,100	728	89,691	28	26	1,296	280,791
	計	527	243,281	739	93,435	48	43	1,357	336,716
水島	市	19	7,412	11	882	1	9	40	8,294
	民間	225	65,592	342	41,111	5	9	581	106,703
	計	244	73,004	353	41,993	6	18	621	114,997
児島	市	10	7,132	6	506	0	15	31	7,638
	民間	125	65,450	236	28,777	6	9	376	94,227
	計	135	72,582	242	29,283	6	24	407	101,865
玉島	市	10	28,648	6	394	0	6	22	29,042
	民間	149	101,048	220	28,266	6	9	384	129,314
	計	159	129,696	226	28,660	6	15	406	158,356
庄	市	5	5,871	3	184	1	2	11	6,055
	民間	52	36,873	59	7,333	5	6	122	44,206
	計	57	42,744	62	7,517	6	8	133	50,261
茶屋町	市	0	0	1	144	0	0	1	144
	民間	51	11,753	98	13,416	2	0	151	25,169
	計	51	11,753	99	13,560	2	0	152	25,313
船穂	市	0	0	0	0	0	0	0	0
	民間	13	2,628	17	1,973	1	0	31	4,601
	計	13	2,628	17	1,973	1	0	31	4,601
真備	市	1	613	2	326	0	0	3	939
	民間	17	1,759	62	8,051	0	1	80	9,810
	計	18	2,372	64	8,377	0	1	83	10,749
計	市	58	101,857	40	6,180	22	49	169	108,037
	民間	1,146	476,203	1,762	218,618	53	60	3,021	694,821
	計	1,204	578,060	1,802	224,798	75	109	3,190	802,858

※船穂・真備地区については、旧倉敷市と合併したH17.8.1以後の数値を計上した。

(4) 建築確認申請月別
建築確認申請月別表

平成15年度

月別	4	5	6	7	8	9	10	11	12	1	2	3
総件数	193	214	208	96	72	58	60	31	34	31	36	44
市	193	214	208	96	72	58	60	31	34	31	36	44
民間	57	55	77	134	161	160	222	180	180	174	191	186
計	250	269	285	230	233	218	282	211	214	205	227	230
住金件数	28	35	47	6	6	1	2	3	2	1	0	0
市	28	35	47	6	6	1	2	3	2	1	0	0
民間	7	9	10	14	40	25	32	16	17	12	32	23
計	35	44	57	20	46	26	34	19	19	13	32	23
延べ面積	82,009	35,009	44,833	28,680	49,228	18,820	45,493	32,979	31,222	58,319	46,704	10,073
市	82,009	35,009	44,833	28,680	49,228	18,820	45,493	32,979	31,222	58,319	46,704	10,073
民間	11,910	21,604	15,165	17,820	22,181	36,424	33,390	27,396	26,113	36,538	36,829	55,435
計	93,919	56,613	59,998	46,500	71,409	55,244	78,883	60,375	57,335	94,857	83,533	65,508

平成16年度 注. 住金件数は市受付分のみの件数

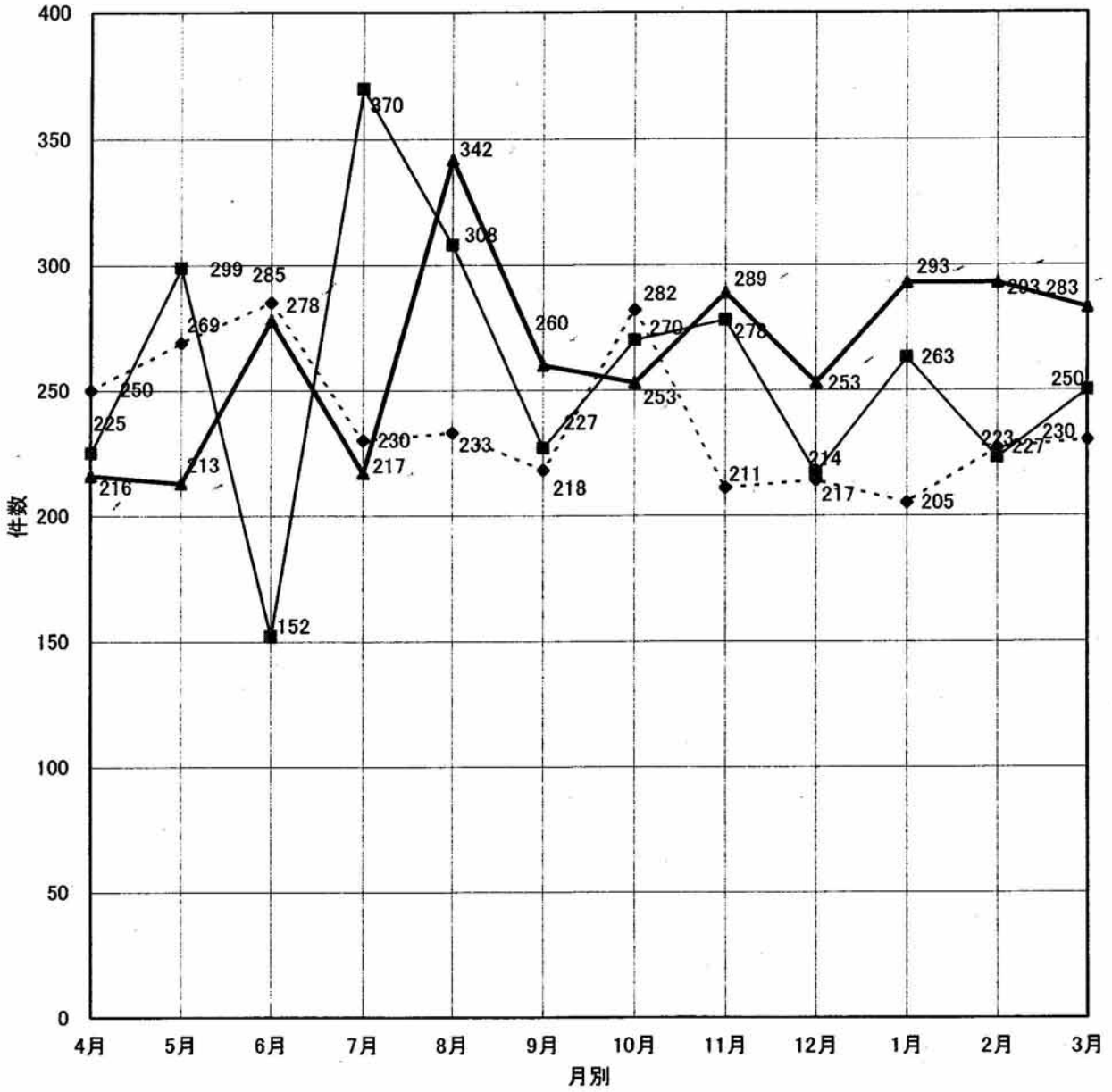
月別	4	5	6	7	8	9	10	11	12	1	2	3
総件数	16	22	19	14	17	20	18	14	11	16	4	20
市	16	22	19	14	17	20	18	14	11	16	4	20
民間	209	277	133	356	291	207	252	264	206	247	219	230
計	225	299	152	370	308	227	270	278	217	263	223	250
住金件数	0	1	0	1	0	0	1	3	0	0	1	1
市	0	1	0	1	0	0	1	3	0	0	1	1
民間	-	-	-	-	-	-	-	-	-	-	-	-
計	0	1	0	1	0	0	1	3	0	0	1	1
延べ面積	6,223	16,242	19,892	1,501	1,138	12,058	5,874	7,175	7,051	527	796	31,007
市	6,223	16,242	19,892	1,501	1,138	12,058	5,874	7,175	7,051	527	796	31,007
民間	34,336	55,225	19,500	49,952	79,647	37,628	52,447	82,056	64,319	46,009	54,471	70,658
計	40,559	71,467	39,392	51,453	80,785	49,686	58,321	89,231	71,370	46,536	55,267	101,665

平成17年度

月別	4	5	6	7	8	9	10	11	12	1	2	3
総件数	9	27	24	15	15	11	12	11	13	10	10	12
市	9	27	24	15	15	11	12	11	13	10	10	12
民間	207	186	254	202	327	249	241	278	240	283	283	271
計	216	213	278	217	342	260	253	289	253	293	293	283
住金件数	0	0	0	0	0	0	0	0	0	0	0	0
市	0	0	0	0	0	0	0	0	0	0	0	0
民間	7	1	4	2	9	5	10	6	3	1	3	2
計	7	1	4	2	9	5	10	6	3	1	3	2
延べ面積	2,187	22,540	40,153	12,597	4,752	803	968	2,022	7,654	1,374	10,985	2,002
市	2,187	22,540	40,153	12,597	4,752	803	968	2,022	7,654	1,374	10,985	2,002
民間	58,657	34,037	44,132	68,691	78,016	48,557	48,412	69,718	48,478	73,115	56,962	66,046
計	60,844	56,577	84,285	81,288	82,768	49,360	49,380	71,740	56,132	74,489	67,947	68,048

建築確認申請月別図表

---◆---平成15年度 —■—平成16年度 —▲—平成17年度



(5) 建築確認申請構造別(計画通知を含む)

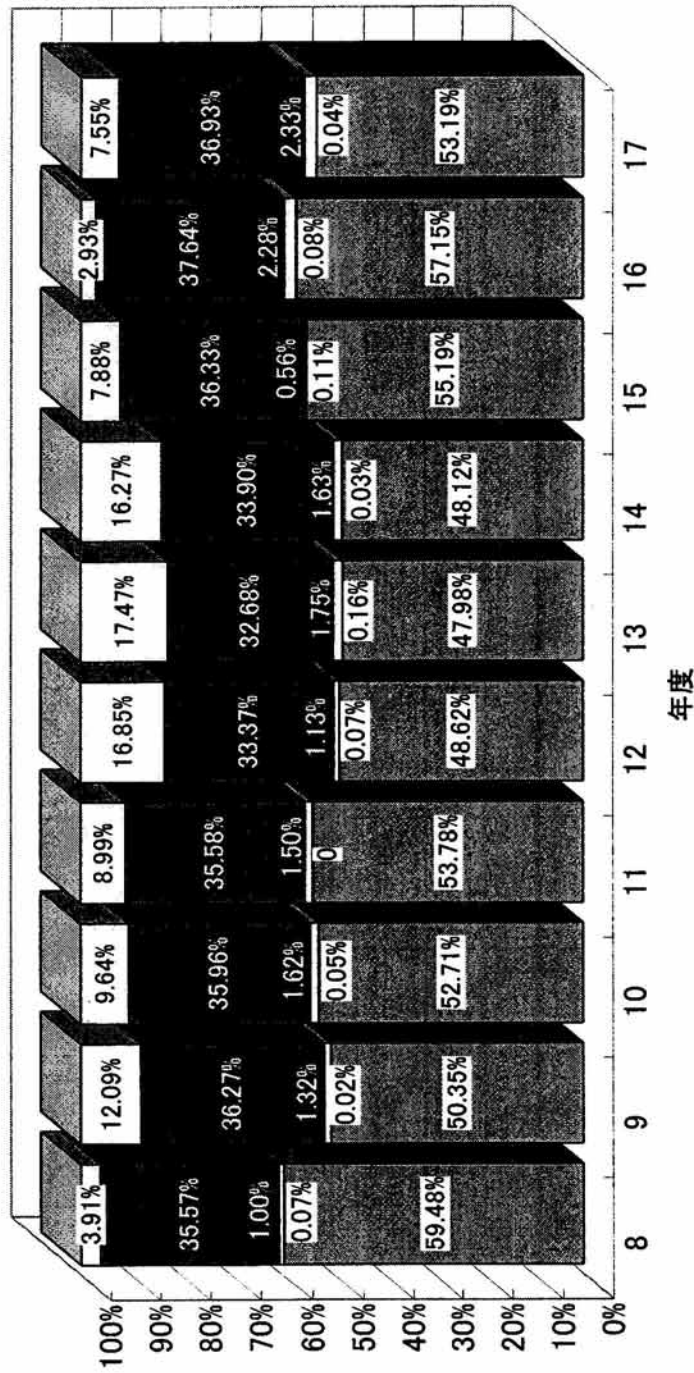
建築確認申請構造別表

年度	総計		木造		鉄骨鉄筋コンクリート造		鉄筋コンクリート造		鉄骨造		その他(併用構造含む)		
	建築物の数	床面積の合計	建築物の数	床面積の合計	建築物の数	床面積の合計	建築物の数	床面積の合計	建築物の数	床面積の合計	建築物の数	床面積の合計	
													建築物の数
8	4,195	874,790	2,495	323,675	2	2,080	42	57,796	1,492	406,158	164	85,081	
9	3,110	683,809	1,566	197,031	0	0	41	33,558	1,128	378,034	376	75,186	
10	2,967	833,029	1,564	194,510	2	3,154	48	70,666	1,067	500,662	286	64,037	
11	3,204	787,055	1,723	214,223	5	19,109	48	53,386	1,140	398,281	288	102,056	
12	2,931	630,513	1,425	177,598	1	5,295	33	39,693	978	288,872	494	119,055	
13	2,622	732,654	1,258	155,585	3	18,937	46	48,576	857	288,531	458	221,025	
14	2,575	733,641	1,239	157,112	2	12,402	42	72,592	873	305,539	419	185,996	
	市	1,077	483,369	647	119,419	0	0	0	0	320	224,810	110	139,140
15	民間	1,777	340,805	928	115,668	1	3,150	16	35,317	717	159,735	115	26,935
	計	2,854	824,174	1,575	235,087	1	3,150	16	35,317	1,037	384,545	225	166,075
	市	123	109,488	43	4,959	0	0	15	14,867	54	40,032	11	49,630
16	民間	2,815	646,253	1,636	210,160	0	0	52	116,114	1,052	304,698	75	15,281
	計	2,938	755,741	1,679	215,119	0	0	67	130,981	1,106	344,730	86	64,911
	市	98	108,037	21	2,279	0	0	13	6,765	47	32,293	17	66,700
17	民間	2,908	694,821	1,578	205,890	0	0	57	104,785	1,063	346,378	210	37,768
	計	3,006	802,858	1,599	208,169	0	0	70	111,550	1,110	378,671	227	104,468

(工作物、建築設備を除く)

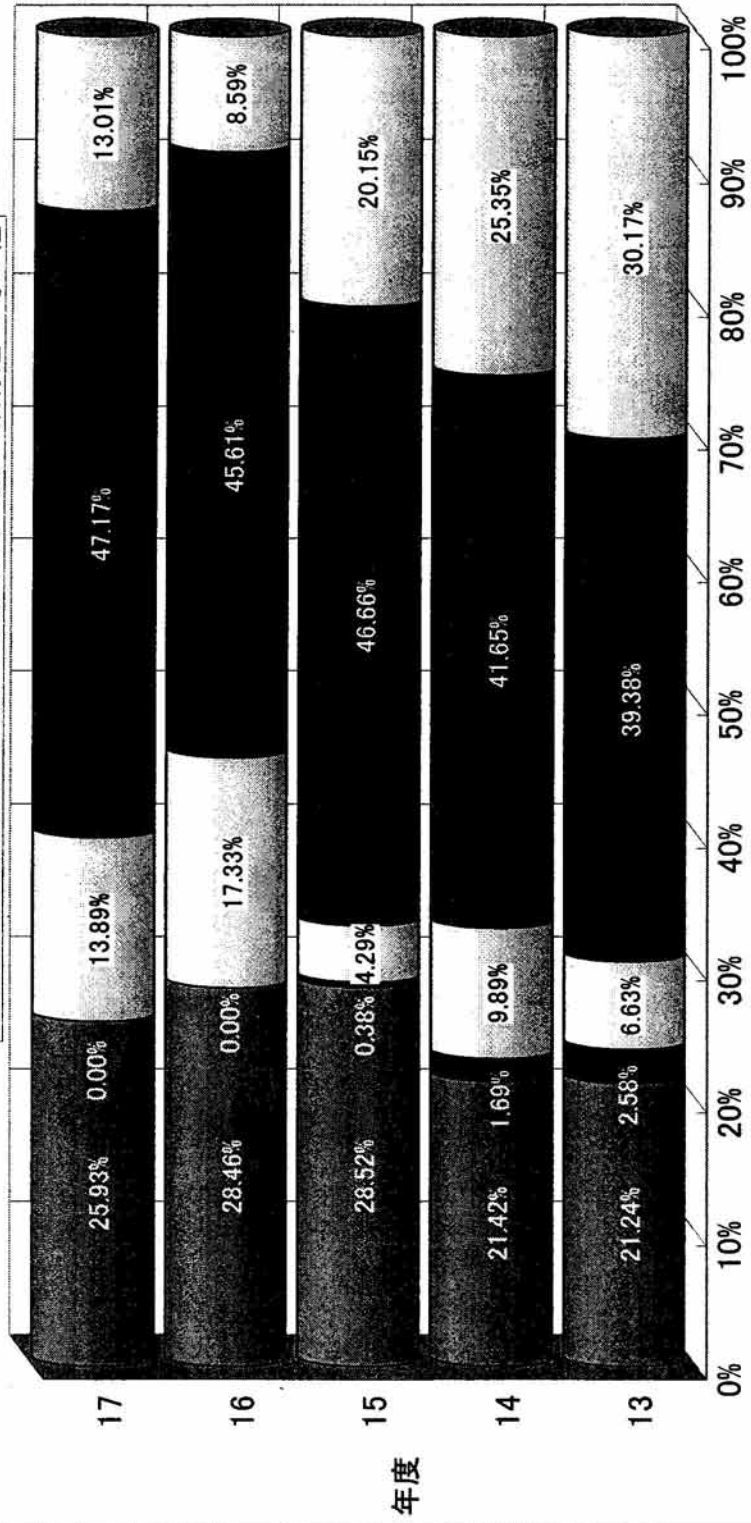
建築確認構造別(件数)図表

■ 木造 ■ 鉄骨鉄筋コンクリート造 □ 鉄筋コンクリート造 ■ 鉄骨造 □ その他



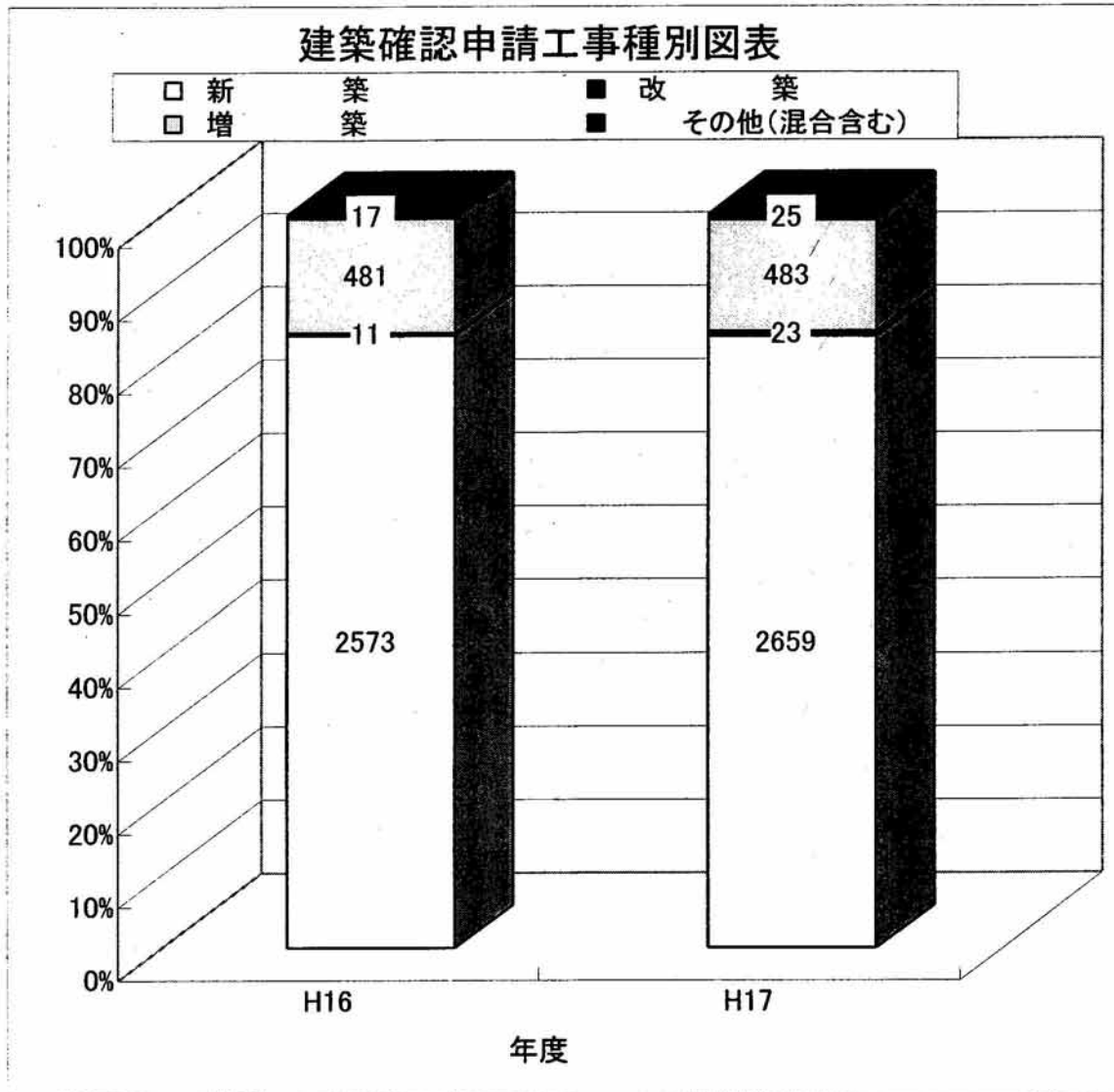
建築確認申請構造別(面積)図表

■ 木造 ■ 鉄筋鉄骨コンクリート造 □ 鉄筋コンクリート造 ■ 鉄骨造 □ その他



(6) 建築確認申請工事種別
建築確認申請工事種別表

	H16			H17		
	市	民間	計	市	民間	計
新 築	126	2,447	2,573	101	2,558	2,659
増 築	56	425	481	58	425	483
改 築	4	7	11	1	22	23
その他(混合含む)	5	12	17	9	16	25



(1) 建築許可
建築許可取扱件数

事項別	年度 件数	平成13年度		平成14年度		平成15年度		平成16年度		平成17年度	
		許可申請 受付件数	許可件数	許可申請 受付件数	許可件数	許可申請 受付件数	許可件数	許可申請 受付件数	許可件数	許可申請 受付件数	許可件数
敷地等と道路の関係の許可	法第43条第1項	145	145	147	135	153	151	194	187	241	237
道路内の建築制限の許可	法第44条	0	0	0	0	0	0	0	0	0	0
壁面線による建築制限の許可	法第47条	0	0	0	0	0	0	0	0	0	0
用途	第一種低層住居専用地域	0	0	0	0	1	1	0	0	0	0
の	第二種低層住居専用地域	0	0	0	0	0	0	0	0	0	0
許	第一種中高層住居専用地域	0	0	0	0	0	0	0	0	0	0
可	第二種中高層住居専用地域	0	0	0	0	0	0	0	0	0	1
地	第一種住居地域	1	1	0	0	2	2	0	0	0	0
域	第二種住居地域	0	0	0	0	0	0	0	0	0	0
内	準住居地域	0	0	0	0	0	0	0	0	0	0
の	近隣商業地	0	0	0	0	0	0	0	0	0	0
建	商業地	0	0	0	0	0	0	0	0	0	0
築	準工業地	0	0	0	0	0	0	0	0	0	0
制	工業地	0	0	0	0	0	0	1	1	0	0
限	工業専用地域	0	0	1	1	0	0	0	0	0	0
	卸市場等の用途に供する特殊建築物の位置の許可	0	0	0	0	0	0	0	0	0	0
	容積率制限の許可	0	0	2	2	2	2	4	6	0	0
	第一種住居専用地域における建築物の高さの制限の許可	0	0	0	0	0	1	1	1	0	0
	日影による中高層の建築物の高さの制限の許可	2	2	2	2	0	0	0	0	1	1
	高度利用地区における制限の許可	0	0	0	0	0	0	0	0	0	0
	敷地内に広い空地を有する建築物の延べ面積の敷地面積に対する割合等の許可	0	0	0	0	0	0	0	0	0	0
	仮設建築物の建築許可	6	6	8	7	8	8	13	13	14	13
	計	154	154	160	147	167	163	213	208	257	252

(2) 建築物認定
建築物認定取扱件数

認定関係の法文		年度 件数	平成	平成	平成	平成	平成
			13	14	15	16	17
文化財保護法の適用の除外	法第3条第1項	申請件数	0	0	0	0	0
		認定件数	0	0	0	0	0
第一種及び第二種低住専の高さの制限の緩和	法第55条第2項	申請件数	0	0	1	0	0
		認定件数	0	0	1	0	0
高架の工作物内の高さの制限の緩和	法第57条第1項	申請件数	0	0	0	0	0
		認定件数	0	0	0	0	0
総合的設計による一団地	法第86条第4項	申請件数	0	0	0	0	0
		認定件数	0	0	0	0	0
前面道路とみなす道路	令第131の2第2項	申請件数	0	0	0	0	0
		認定件数	0	0	0	0	0

(3) 承認
仮使用の承認取扱件数

承認関係の法文		年度 件数	平成	平成	平成	平成	平成
			13	14	15	16	17
建築物の使用制限の仮使用	法第7条の3	申請件数	7	10	16	10	10
		承認件数	6	10	16	10	10

(4) 認可
建築協定の認可取扱件数

認可関係の法文		年度 件数	平成	平成	平成	平成	平成
			13	14	15	16	17
建築協定の認可	法第70条第1項	申請件数	0	0	0	0	0
		認可件数	0	0	0	0	0

(5) 建設リサイクル法届出・通知
建設リサイクル法届出・通知件数

工事種別	平成17年度		
	届出件数	通知件数	合計
解体工事	799	2	801
新築工事等	133	7	140
建築物以外工事	251	190	441
計	1,183	199	1,382

(6) 木造住宅耐震診断
木造住宅耐震診断件数

年度	平成15	平成16	平成17
件数	31	27	42

(7) 意見の聴取

意見の聴取開催件数

事 項		年 度					
		平成 13	平成 14	平成 15	平成 16	平成 17	
違反建築物に対する措置		法第 9条第 3項	0	0	0	0	0
		第 9項	0	0	0	0	0
用 途 地 域	第一種低層住居専用地域	第48条第 1項	0	0	1	0	0
	第二種低層住居専用地域	第 2項	0	0	0	0	0
	第一種中高層住居専用地域	第 3項	0	0	0	0	1
	第二種中高層住居専用地域	第 4項	0	0	0	0	0
	第一種住居地域	第 5項	1	0	1	0	0
	第二種住居地域	第 6項	0	0	0	0	0
	準住居地域	第 7項	0	0	0	0	0
	近隣商業地域	第 8項	0	0	0	0	0
	商業地域	第 9項	0	0	0	0	0
	準工業地域	第10項	0	0	0	1	0
	工業地域	第11項	0	1	0	0	0
	工業専用地域	第12項	0	0	0	0	0
建築協定の認可		法第72条第 1項	0	0	0	0	0
開 催 回 数			1	0	0	0	0
建築審査会付議件数			1	0	0	0	0

(8) 道路の指定

道路の指定件数(法第42条第1項第4号)

年 度	平成8	9	10	11	12
件 数	1	3	1	1	0
延 長 (m)	100	292	117	504	0

年 度	平成13	14	15	16	17
件 数	0	0	4	0	0
延 長 (m)	0	0	332	0	0

道路の指定件数(法第42条第1項第5号)

年 度	8	9	10	11	平成 12
件 数	62	61	61	64	53
延 長 (m)	2,672	2,426	1,988	2,196	1,852

年 度	13	14	15	16	17
件 数	43	52	54	49	45
延 長 (m)	1,534	8,786	1,781	8,515	1,552

(変更も含む)

(9) 昇降機等の定期報告(法第12条第2項)

昇降機等の定期報告状況

機 種	年 度	平成 16年度			平成 17年度		
		報告義務 台 数	報告台数	報 告 率	報告義務 台 数	報告台数	報 告 率
エレベーター		993	962	96.9%	1,048	1,004	95.8%
エスカレーター		130	130	100.0%	129	129	100.0%
遊戯施設		25	22	88.0%	25	25	100.0%
計		1,148	1,114	97.0%	1,202	1,158	96.3%

IV 違反建築物等

(1) 市民相談

市民相談取扱件数

年 度	平成13	14	15	16	17
件 数	70	55	64	68	66

(2) 違反処分

違反建築物処分件数

違反建築物件数	法第9条により命令を出したもの	是正された件数	告発したもの
7	0	2	0

(3) 違反事項別

違反事項別件数

違 反 事 項	違 反 該 当 条 項	違 反 建 築 物 件 数	法第9条による命令を出した件数	是正された件数
確 認 申 請 手 続	法第6条	5	0	1
第22条指定区域における屋根及び外壁の不燃	法第22条・第23条	0	0	0
避 難 施 設 等	法第35条	0	0	0
内 装 制 限	法第35条の2	0	0	0
耐火構造・防火構造等	法第27条・第36条	0	0	0
構造耐力上の規定	法第20条・第36条	0	0	0
敷地等と道路の関係	法第43条	0	0	0
道路内の建築制限	法第44条	2	0	1
私道の変更又は廃止の制限	法第45条	0	0	0
用途地域内の建築制限	法第48条	0	0	0
容 積 率 制 限	法第52条	0	0	0
建 ペ イ 率 制 限	法第53条	0	0	0
第一種住居専用地域内の絶対高さ制限	法第55条	0	0	0
道 路 斜 線 制 限	法第56条第1項第1号	0	0	0
隣 地 斜 線 制 限	法第56条第1項第2号	0	0	0
北 側 斜 線 制 限	法第56条第1項第3号	0	0	0
日影による中高層建築物の高さの制限	法第56条の2	0	0	0
高度地区の高さ制限	法第58条	0	0	0
防火地域及び準防火地域の建築物の構造	法第61条・第62条	0	0	0
そ の 他	法第28条	0	0	0
	法第35条の4	0	0	0

V 建築審査会

(1) 倉敷市建築審査会委員

第18期委員名簿

任期 平成18年7月31日まで

役職	氏名	分野	任命年月日
会長	浦上 幸雄	行政	平成16年 8月 1日
会長代理	三宅 綾子	都市計画	平成16年 8月 1日
委員	近藤 剛	法律	平成16年 8月 1日
委員	山本 俊夫	経済	平成16年 8月 1日
委員	澁谷 俊彦	建築	平成16年 8月 1日
委員	富士田 亮子	建築	平成17年 4月 1日
委員	植木 絢子	公衆衛生	平成16年 8月 1日

(2) 建築審査会取扱
建築審査会取扱件数

		年度	13	14	15	16	17
事項							
	開催回数		3	5	2	4	2
	付議件数		148	138	156	189	165
	同意件数		148	138	156	189	165
	不同意件数		0	0	0	0	0
	議決件数		0	0	0	0	0
建築基準法に規定する同意	文化財として指定、若しくは仮指定され又は重要美術品等として認定された建築物の現形を再現する建築物の認定	法第3条	0	0	0	0	0
	幅員1.8メートル未満の道の指定又は法42条第3項に規定する水平距離の指定	法第42条	0	0	0	0	0
	敷地等と道路の関係の許可	法第43条	145	135	151	187	237
	道路内の建築制限の許可	法第44条	0	0	0	0	0
	壁面線の指定	法第46条	0	0	0	0	0
	壁面線による建築制限の許可	法第47条	0	0	0	0	0
	用途地域内の建築制限の許可	法第48条	1	1	3	1	1
	容積率制限の許可	法第52条	0	0	0	0	0
	第一種及び第二種低層住居専用地域内における建築物の高さの制限の許可	法第55条	0	0	1	1	0
	日影による中高層の建築物の高さの制限の許可	法第56条の2	2	2	0	0	1
	高度利用地域内における制限の許可	法第59条	0	0	0	0	0
	敷地内に広い空地を有する建築物の延べ面積に対する割合等の許可	法第59条の2	0	0	0	0	0
行政不服審査	住宅地高度利用地区計画の区域における建築物の各部分の高さの許可	法第68条の4	0	0	0	0	0
	再開発地区計画の区域における建築物の各部分の高さの許可	法第68条の5	0	0	0	0	0
	建築基準法又はこれに基づく命令若しくは条例の規定による特定行政庁、建築主事又は建築監視員の処分又はこれに係る不作為についての審査請求	法第94条	0	0	0	1	0
特定行政庁の諮問に応じて、建築基準法の施行に関する重要事項を調査・審議	法第78条第1項	0	0	0	0	0	
建築基準法の施行に関する事項について関係行政機関に対する建議	法第78条第2項	0	0	0	0	0	

VI その他

(1) 岡山県条例による建築物認定

岡山県条例による建築物認定取扱件数

申請条項	年度	平成16	平成17
	件数		
岡山県条例第3条	申請件数	42	47
	認定件数	40	41
岡山県条例第8条	申請件数	13	18
	認定件数	12	18
岡山県条例第9条	申請件数	4	1
	認定件数	4	1
岡山県条例第10条	申請件数	1	1
	認定件数	1	1

(2) 建築計画書

建築計画書届出件数

届出条項	年度	平成16	平成17
	件数		
倉敷市中高層建築物等の建築に関する指導要綱第7条第2項	届出件数	53	50

(3) 建築文化賞

建築文化賞応募及び受賞件数

結果	回数			第4回 平成8			第5回 平成9			第6回 平成10			第7回 平成13			第8回 平成16		
	部	門		一般	住宅	計	一般	住宅	計	一般	住宅	計	一般	住宅	計	一般	住宅	計
応募数				13	5	18	12	4	16	9	4	13	12	11	23	14	4	18
受賞数	最優秀賞			0	0	0	0	0	0	0	0	0	0	0	0	1	0	1
	優秀賞			1	0	1	1	0	1	1	1	2	2	1	3	0	0	0
	奨励賞			3	0	3	1	1	2	1	0	1	0	1	1	2	0	2
	合計			4	0	4	2	1	3	2	1	3	2	2	4	3	0	3

*平成14年度・平成15年度・平成17年度は実施せ

(4) 優良宅地・住宅認定

優良宅地・住宅認定件数

年度	平成13	平成14	平成15	平成16	平成17
優良宅地	55	24	12	7	1
優良住宅	0	0	0	0	0

(5) し尿浄化槽設置(法第93条第4項)

し尿浄化槽設置件数(確認申請を伴うもの)

通知部署	市合併浄化槽 設置推進室	倉敷地方振興局振興部 環境対策室	倉敷西地域 保健福祉 センター	倉敷南地域 保健福祉 センター	計
平成8	-	1,319	259	315	1,893
9	-	1,261	-	-	1,261
10	-	1,096	-	-	1,096
11	-	1,073	-	-	1,073
12	-	921	-	-	921
13	744	-	-	-	744
14	628	-	-	-	628
15	819	-	-	-	819
16	695	-	-	-	695
17	705	-	-	-	705

*平成9年度より倉敷地方振興局振興部環境対策室に一括処理

*平成13年度保健所政令市移行に伴い県より権限移譲

(6) 予算
ア 歳入

(単位 千円)

項目	額	当初予算額	収入済額
・手数料			
建築確認申請等手数料		5,660	3,783
諸証明手数料		96	115
建築許可等申請手数料		9,510	10,014
優良宅地・住宅認定申請手数料		623	89
閲覧図書コピーサービス雑入		10	14
・委託金			
建築物等実態調査委託金		88	110
・受託事業収入			
住宅金融公庫受託事業収入		120	5
合 計		16,107	14,130

※免除手数料額 (仮設建築物の許可)

120,000円 × 4件	480,000円
(43条以外建築許可)	
180,000円 × 0件	0円
160,000円 × 1件	160,000円
(43条建築許可)	
33,000円 × 2件	66,000円
合計 7件	706,000円

イ 歳出

経常的経費(当初予算額)

(単位 千円)

事業名	建築行政 関係経費	建築物等 実態調査事業	住宅金融公庫 業務受託事業
委員報酬	199	0	0
報奨金	0	0	0
費用弁償	111	0	0
普通旅費	255	57	28
消耗品費	427	0	52
食糧費	14	4	0
印刷製本費	132	27	5
通信運搬費	50	0	0
手数料	0	0	0
委託料	435	0	0
使用料及び賃借料	1,587	0	0
備品購入費	0	0	0
負担金	730	0	0
合 計	3,940	88	85