

平成16年度

建築行政年報

〈平成15年度分〉



倉敷市建設局建築部建築指導課

(ホームページアドレス <http://www.city.kurashiki.okayama.jp/kenshi/>)



# 目 次

I	倉敷市建築行政資料	
	(1) 概況 .....	2
	(2) 建築行政沿革 .....	2 - 4
	(3) 都市計画区域・用途地域等面積 .....	4
II	建築行政組織	
	(1) 機構図 .....	5
	(2) 建築指導課組織図・職員数 .....	5
	(3) 事務分掌 .....	6
III	建築行政統計	
	1 建築確認申請関係	
	(1) 建築確認申請 .....	7 - 8
	(2) 完了検査申請 .....	9 - 10
	(3) 建築確認申請地区別 .....	1 1
	(4) 建築確認申請月別 .....	1 2 - 1 3
	(5) 建築確認申請構造別 .....	1 4 - 1 6
	(6) 建築確認申請工事種別 .....	1 7
	2 建築許可等	
	(1) 建築許可 .....	1 8
	(2) 建築認定 .....	1 9
	(3) 承認 .....	1 9
	(4) 認可 .....	1 9
	(5) 建設リサイクル法届出・通知 .....	1 9
	(6) 木造住宅耐震診断 .....	1 9
	(7) 意見の聴取 .....	2 0
	(8) 道路の指定 .....	2 0
	(9) 昇降機等の定期報告 .....	2 0
IV	違反建築物	
	(1) 市民相談 .....	2 1
	(2) 違反処分 .....	2 1
	(3) 違反事項別 .....	2 1
V	建築審査会	
	(1) 倉敷市建築審査会委員 .....	2 2
	(2) 建築審査会取扱 .....	2 3
VI	その他	
	(1) 住宅金融公庫受託業務 .....	2 4
	(2) 建築文化賞 .....	2 5
	(3) 優良宅地・住宅認定 .....	2 5
	(4) し尿浄化槽設置 .....	2 5
	(5) 予算 .....	2 6

## I 倉敷市建築行政資料

### (1) 概況

(平成16年4月1日現在)

- ・ 人口 440,717人
- ・ 世帯数 166,651戸
- ・ 行政区域面積 29,937ha

### (2) 建築行政沿革

- 25. 5.24 建築基準法制定
- 26. 3.20 建築物等の制限に関する条例制定 (県条例)
- 42. 2. 1 倉敷市・児島市・玉島市の三市合併
- 45. 4. 1 都市開発部に建築指導課発足・県より2名の職員派遣
- 6.10 倉敷市建築審査会条例制定 (市条例)
- 6.12 風致地区を指定
- 6.27 倉敷市建築基準法施行細則制定 (市規則)
- 〃 倉敷市建築基準法に基づく聴聞規則制定 (市規則)
- 6.30 建築主事の設置について (市告示)
- 8. 1 特定行政庁発足
- 10.16 岡山県南都市計画区域決定
- 46. 3. 8 庄村合併
- 4.21 倉敷市建築計画概要書閲覧規則制定 (市規則)
- 9. 7 市街化区域と市街化調整区域とに線引
- 47. 5. 1 茶屋町合併
- 〃 建設局発足
- 12.25 倉敷市建築協定条例制定 (市条例)
- 48.10.15 新用途地域決定
- 12.25 倉敷市特別工業地区建築制限の緩和等に関する条例制定 (市条例)
- 12.27 防火地域と準防火地域の区域変更
- 49. 4. 1 県派遣職員が県に復帰
- 〃 特別工業地区指定
- 〃 住宅金融公庫業務受託
- 50. 5. 1 倉敷市道路位置指定指導要綱制定
- 51. 4. 1 特殊建築物・昇降機等の指定及び定期検査報告制度
- 52. 2. 7 倉敷市がけ地近接危険住宅移転事業費補助金交付要綱 (市告示)
- 53.11. 2 倉敷市中高層建築物による電波障害防止に関する指導要綱 (市告示)
- 54. 2. 1 伝統的建造物群保存地区指定
- 55. 4. 1 中国建築審査会長会議発足
- 56. 中国ブロック主務課長・担当者会議 (倉敷市開催)
- 57. 4. 1 倉敷市違反建築物等取締要綱制定
- 〃 優良住宅・宅地認定事務の権限委譲
- 6.30 倉敷川畔伝統的建造物群保存地区における建築基準法の制限の緩和に関する条例制定 (市条例)
- 7. 6 倉敷市における土地譲渡益重課制度及び長期譲渡所得課税の特例制度に係る優良宅地及び優良住宅認定事務処理要綱 (市公示)
- 58. 6. 1 適マークに係る消防局併任体制
- 59.10.18 全国建築基準法施行都市連絡会議 (倉敷市開催)
- 60. 4. 1 建築確認台帳のOA化稼働
- 4. 1 倉敷市都市建築優秀賞表彰要綱制定
- 4.18 臨港地区指定
- 61. 4. 1 建築確認申請の受付で支所経由を省略

- 62. 8. 27 中国ブロック担当者会議（倉敷市開催）
- 11. 19 中国ブロック主務課長会議（倉敷市開催）
- 2. 4. 1 建築部発足
- 10. 23 全国建築審査会長会議開催（岡山県）
- 3. 4. 1 倉敷市総合設計許可取扱指針制定
- 4. 3. 27 倉敷市まちなみ形成推進事業補助金交付要綱（市告示）
- 5. 3. 1 建築確認支援システム機器導入
- 7. 1 『倉敷市建築文化賞』表彰制度実施要綱の制定及び倉敷市都市建築優秀賞表彰実施要綱の廃止
- 9. 28 中国ブロック担当者会議（倉敷市開催）
- 11. 4 中国ブロック主務課長会議（倉敷市開催）
- 6. 10. 1 建築確認支援システムテスト運用
- 7. 2. 1 岡山県におけるハートビル法関連事務手続き施行（ハートビル法 H6. 9. 28 施行）
- 4. 1 建築確認支援システム運用開始
- 〃 審査係を審査 1 係、審査 2 係に組織変更
- 10. 27 建築物の耐震改修の促進に関する法律の公布
- 12. 25 同法の施行
- 〃 同法施行令・規則の施行
- 8. 4. 16 新用途地域施行
- 11. 3. 1 『建築文化賞』実施要項変更（随時募集）
- 4. 1 倉敷市中高層建築物による電波障害防止に関する指導要綱改正
- 5. 1 建築基準改正施行（法 43 条 1 項ただし書き許可等新設）  
審査係を組織変更（地区別）
- 12. 4. 1 倉敷市美観地区景観条例・規則の施行
- 〃 倉敷市中高層建築物による電波障害防止に関する指導要綱の廃止
- 〃 倉敷市中高層建築物の建築に関する指導要綱の施行改正
- 〃 倉敷市手数料条例の施行（地方分権一括法）
- 6. 1 建築基準法改正施行（性能規定化）
- 7. 28 建築指導課ホームページ開設  
(<http://www.city.kurashiki.okayama.jp/kenshi/>)
- 9. 29 建築物等の制限に関する条例改正（岡山県条例の一部認定化）
- 〃 倉敷市建築基準法施行細則改正（積雪量、風の速度圧関係）
- 13. 3. 23 倉敷川畔伝統的建造物群保存地区内における建築基準法の制限の緩和に関する条例改正（保存地区拡大）
- 4. 1 倉敷市が保健所政令市に移行
- 〃 倉敷市道路位置指定指導要綱改正
- 14. 1. 4 E. R. I 広島支店開設 業務開始
- 4. 1 倉敷市が中核市に移行
- 〃 中核市移行に伴いハートビル法取り扱い開始
- 〃 審査係を組織変更（審査 1 係-検査・現場調査等、審査 2 係-審査）
- 〃 申請等手数料の現金出納員設置
- 〃 倉敷市建築基準法施行細則改正（定期報告関係）
- 5. 30 建設リサイクル法施行（解体工法等届出に関する事務）
- 10. 1 木造住宅耐震診断補助事業実施
- 15. 1. 1 法 52 条第 7 項改正（現行法にて対応）
- 3. 14 手数料改正（条例改正に伴う条項ずれ）
- 3. 27 倉敷市中高層建築物等の建築に関する指導要綱改正
- 4. 1 E. R. I 岡山支店開設 業務開始
- 7. 1 岡山県建築住宅センター倉敷営業所開設 業務開始
- 16. 4. 1 審査 1 係、2 係を統合、組織変更

16. 4. 1 市街化調整区域の建ぺい率、容積率の改定（市告示）  
 16. " ハウスプラス中国住宅保証岡山支店開設 業務開始

(3) 都市計画区域・用途地域等面積

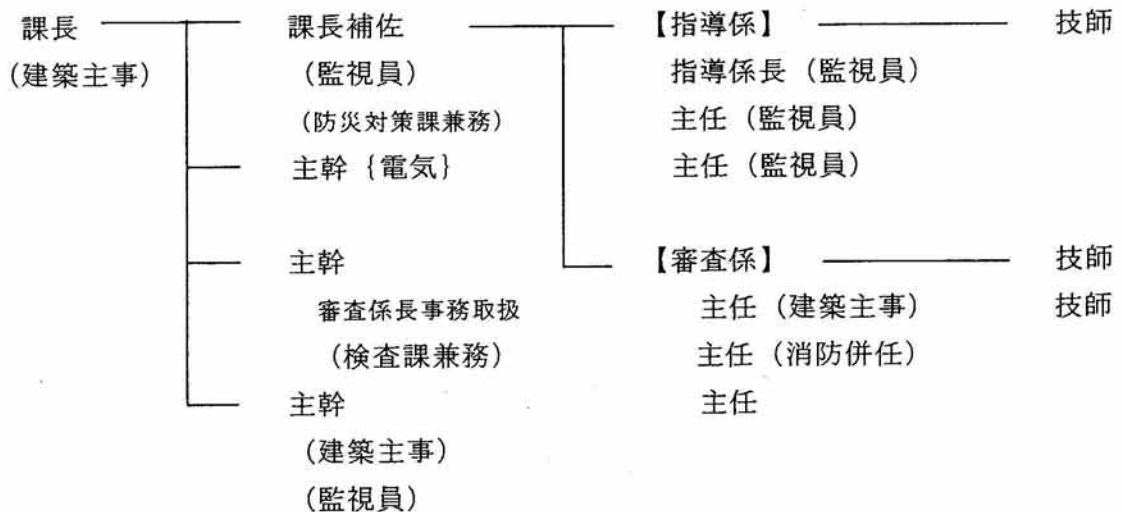
- ・ 都市計画区域 29,558 ha
  - 市街化区域 11,445 ha 39%
  - 市街化調整区域 18,113 ha 61%
- ・ 防火・準防火地域
  - 防火地域 197 ha
  - 準防火地域 335 ha
- ・ 用途地域

第一種低層住居 専用地域	第二種低層住居 専用地域	第一種中高層 住居専用地域	第二種中高層 住居専用地域
1,740 ha 15.2 %	14 ha 0.1 %	855 ha 7.5 %	140 ha 1.2 %
第一種住居地域	第二種住居地域	準住居地域	近隣商業地域
2,154 ha 18.8 %	1,018 ha 8.9 %	0 ha 0 %	269 ha 2.4 %
商業地域	準工業地域	工業地域	工業専用地域
214 ha 1.9 %	2,274 ha 19.9 %	335 ha 2.9 %	2,432 ha 21.2 %

(1) 機構図



(2) 建築指導課組織図・職員数



- ・ 職員数 14名 (建築技術職13名、電気技術職1名)  
内兼務者2名 (防災対策課・検査課) 併任者1名 (消防局予防課)
- ・ 任命者 建築主事3名、監視員5名

### (3) 事務分掌

#### 【指導係】

- ・確認申請、届出等及び住金の受付・決裁に関する事
- ・違反及び市民相談の指導に関する事
- ・建築許可・認定に関する事
- ・建築審査会に関する事
- ・仮設建築物の許可に関する事
- ・昇降機等の審査・検査に関する事
- ・特殊建築物及び昇降機等の定期報告に関する事
- ・道路位置指定に関する事
- ・優良住宅及び優良宅地の認定に関する事
- ・情報公開条例・手続き条例に関する事
- ・ファイリングシステムに関する事
- ・耐震改修促進法に関する事
- ・省エネ法・ビル管法に関する事
- ・中高層建築物に係る指導に関する事
- ・庶務、予算、歳入及び調定に関する事
- ・照会回答に関する事
- ・受託契約締結事務及び手数料請求（住金・実態）に関する事
- ・建築統計動態調査及び建築年報の作成に関する事
- ・各種報告及び通知に関する事
- ・証明等の交付に関する事
- ・備品、書庫、倉庫及び建築確認支援システム・OA 機器、帳票の管理に関する事
- ・建設リサイクル法（助言・勧告・命令）に関する事
- ・ハートビル認定に関する事

#### 【審査係】

- ・確認申請、届出等及び住金の受付・決裁に関する事
- ・検査、現場審査、現地調査に関する事
- ・建設リサイクル法（行政処分に係る事務を除く）に関する事
- ・仮使用の承認に関する事
- ・建築確認、住金設計審査及びハートビル法の指導、審査に関する事。
- ・建築許可（43条）に関する事

Ⅲ 建築行政統計

1 建築確認申請関係

(1) 建築確認申請

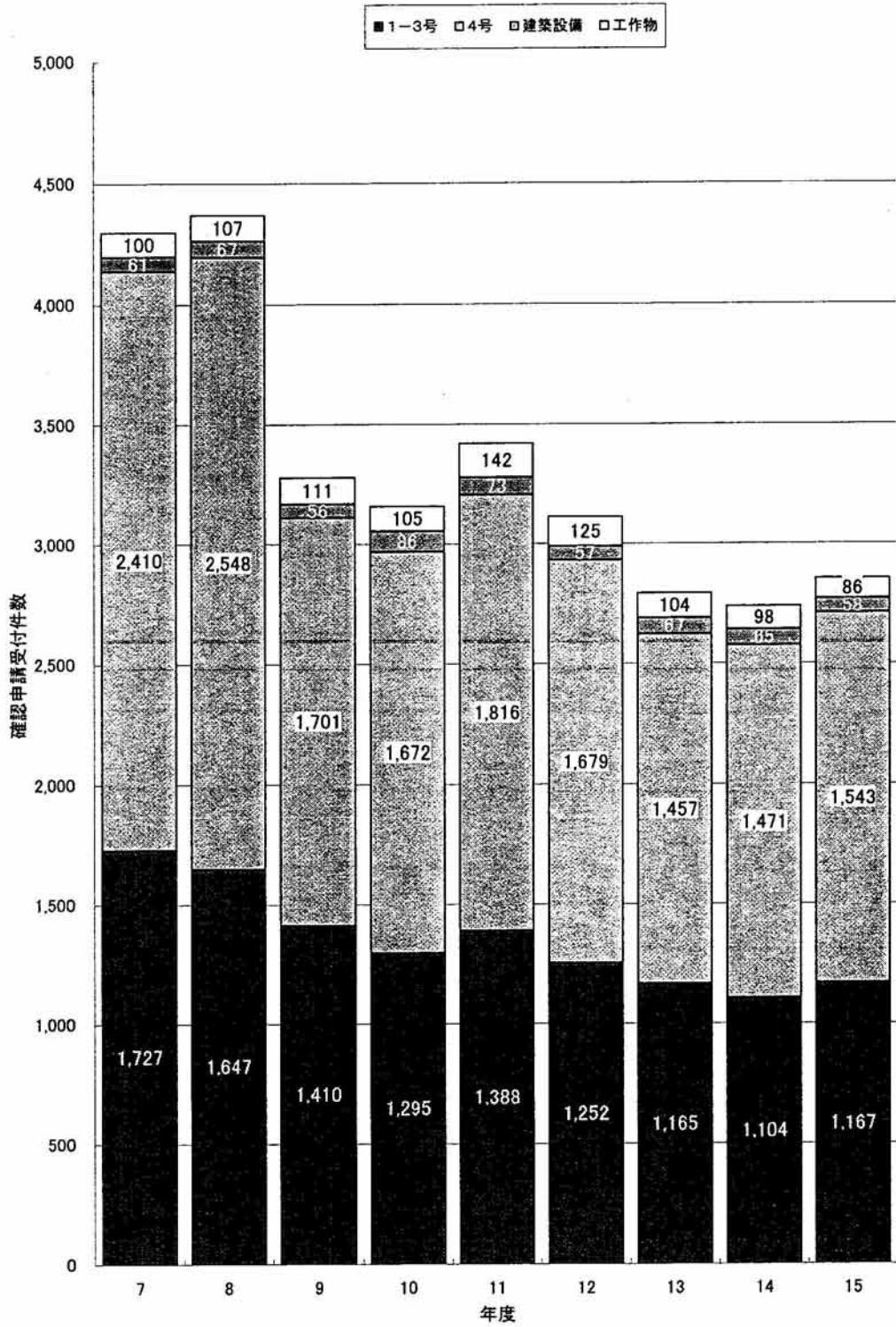
年度別建築確認申請受付件数(計画通知を含む)

年度	法6条1項1～3号 (特殊建築物・ 非木造2階以上 又は200㎡以上)	法6条1項4号 (左記以外)	建築設備 (エレベーター, エスカレーター)	工作物 (広告塔・煙突 等)	計	
7	1,727	2,410	61	100	4,298	
8	1,647	2,548	67	107	4,369	
9	1,410	1,701	56	111	3,278	
10	1,295	1,672	86	105	3,158	
11	1,388	1,816	73	142	3,419	
12	1,252	1,679	57	125	3,113	
13	1,165	1,457	67	104	2,793	
14	市	962	1,463	64	98	2,587
	民間	142	8	1	0	151
	計	1,104	1,471	65	98	2,738
15	市	355	601	46	75	1,077
	民間	812	942	12	11	1,777
	計	1,167	1,543	58	86	2,854

※民間 : 国又は県より指定を受けた民間の確認検査機関



# 年度別確認申請受付件数



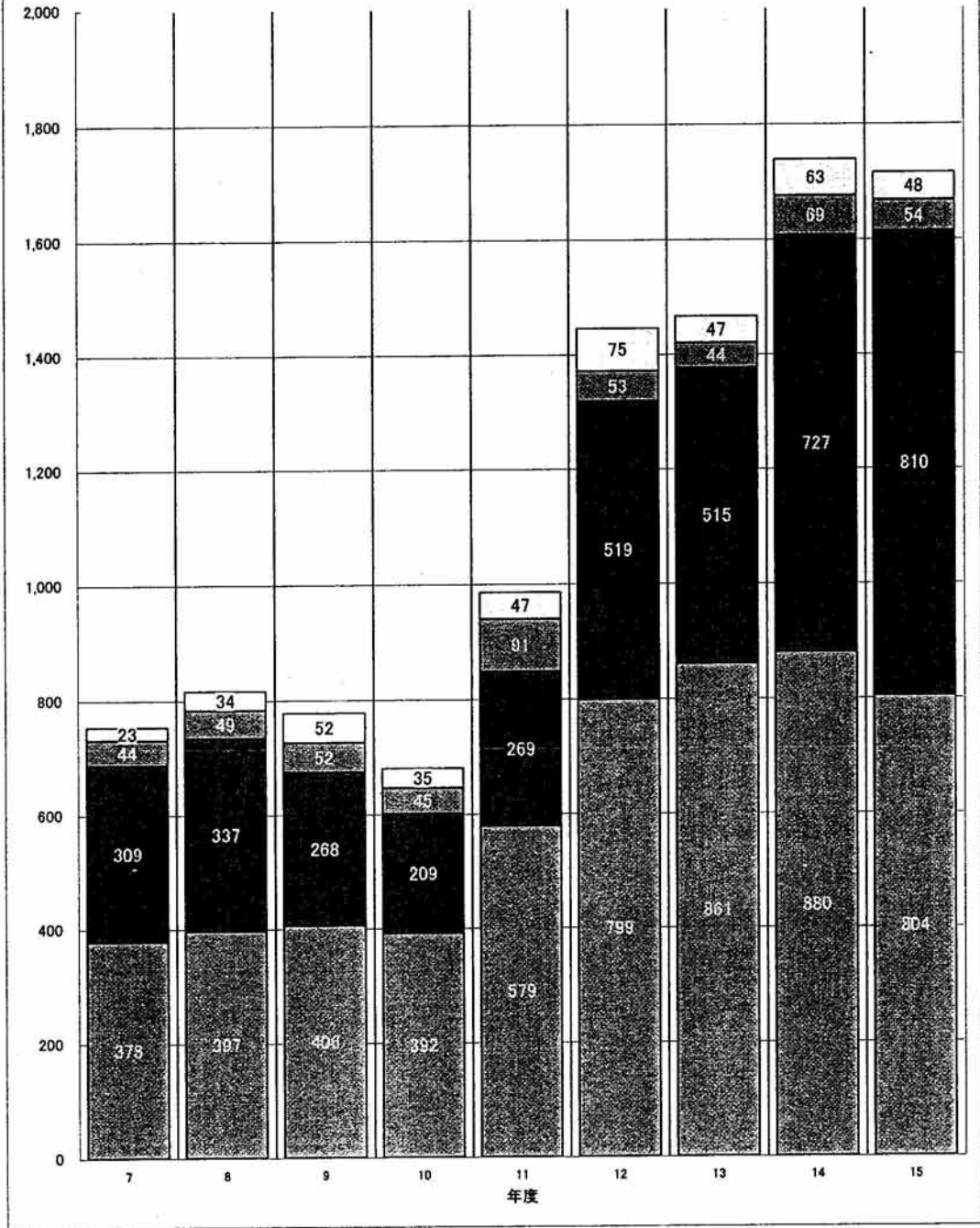
(2) 完了検査申請  
 年度別完了検査申請件数(法18条によるものを含む)

年度	法6条1項1～3号 (特殊建築物・ 非木造2階以上 又は200㎡以上)	法6条1項4号 (左記以外)	建築設備 (エレベーター, エスカレーター)	工作物 (広告塔・煙突 等)	計	
7	378	309	44	23	754	
8	397	337	49	34	817	
9	406	268	52	52	778	
10	392	209	45	35	681	
11	579	269	91	47	986	
12	799	519	53	75	1,446	
13	861	515	44	47	1,467	
14	市	793	726	68	63	1,650
	民間	87	1	1	0	89
	計	880	727	69	63	1,739
15	市	342	463	46	42	893
	民間	462	347	8	6	823
	計	804	810	54	48	1,716

※民間 : 国又は県より指定を受けた民間の確認検査機関

年度別完了検査申請件数図表

□法6条1項1～3号 ■法6条1項1～3号 □建築設備 □工作物



## (3) 建築確認申請地区別(計画通知含む)

建築確認申請地区別表(H15.04.01~H16.03.31)

延べ面積: m<sup>2</sup>

地区	法6条1項1~3号 (特殊建築物・ 非木造2階以上 又は200m <sup>2</sup> 以上)		法6条1項4号 (左記以外)		建築設備 (エレベーター、 エスカレーター)	工作物 (広告塔・煙突 等)	合計		
		件数	延べ面積	件数	延べ面積	件数	件数	件数	延べ面積
倉敷	市	155	176,830	272	31,617	23	33	483	208,447
	民間	351	91,295	429	51,698	4	6	790	142,993
	計	506	268,125	701	83,315	27	39	1,273	351,440
水島	市	84	110,744	125	12,685	12	10	231	123,429
	民間	183	72,163	203	23,964	1	4	391	96,127
	計	267	182,907	328	36,649	13	14	622	219,556
児島	市	51	55,172	84	9,714	7	19	161	64,886
	民間	112	23,360	145	17,035	2	0	259	40,395
	計	163	78,532	229	26,749	9	19	420	105,281
玉島	市	41	37,170	77	8,791	1	8	127	45,961
	民間	105	25,729	100	12,117	4	0	209	37,846
	計	146	62,899	177	20,908	5	8	336	83,807
庄	市	18	34,023	26	3,258	3	5	52	37,281
	民間	15	2,677	29	4,020	0	1	45	6,697
	計	33	36,700	55	7,278	3	6	97	43,978
茶屋町	市	6	1,325	17	2,040	0	0	23	3,365
	民間	46	11,852	36	4,895	1	0	83	16,747
	計	52	13,177	53	6,935	1	0	106	20,112
計	市	355	415,264	601	68,105	46	75	1,077	483,369
	民間	812	227,076	942	113,729	12	11	1,777	340,805
	計	1,167	642,340	1,543	181,834	58	86	2,854	824,174

(4) 建築確認申請月別  
建築確認申請月別表

平成13年度

月別	4	5	6	7	8	9	10	11	12	1	2	3
総件数	240	260	255	219	194	212	268	237	240	198	214	256
住金件数	80	98	116	74	69	76	86	59	68	70	58	80
延べ面積	60856	83852	54059	44740	34556	42292	68037	91608	86233	30661	65874	69886

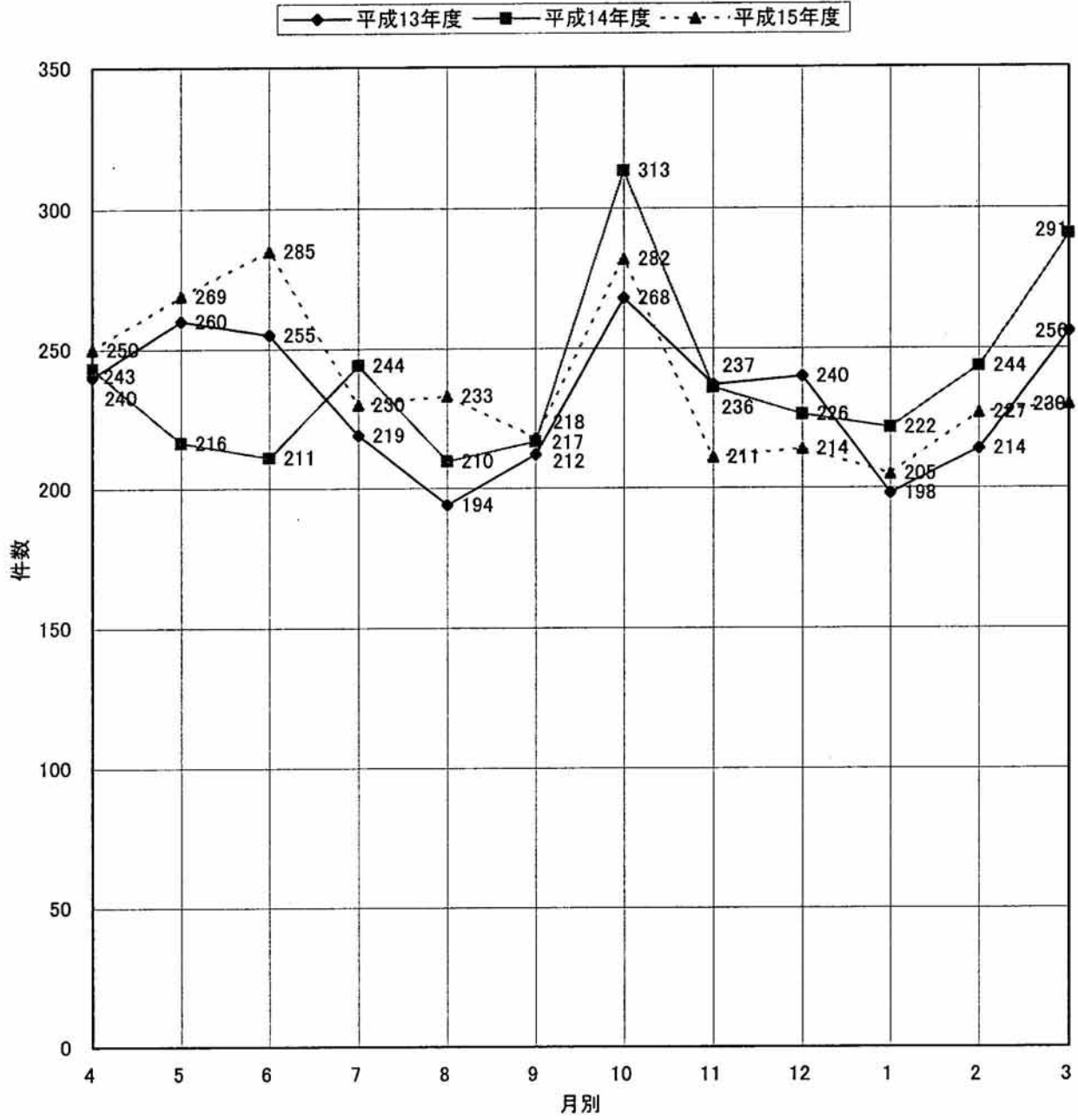
平成14年度

月別	4	5	6	7	8	9	10	11	12	1	2	3
総件数	243	210	208	242	204	216	292	233	207	194	224	249
民間	0	6	3	2	6	1	21	3	19	28	20	42
計	243	216	211	244	210	217	313	236	226	222	244	291
住金件数	77	57	59	71	39	37	49	45	29	26	40	40
民間	0	0	0	1	3	0	7	0	1	7	2	10
計	77	57	59	72	42	37	56	45	30	33	42	50
市	73,963	40,921	74,185	40,269	51,590	42,267	51,745	66,594	88,152	50,592	64,445	34,073
民間	0	1,449	2,255	268	5,616	171	4,337	1,286	10,119	3,816	11,214	14,314
計	73,963	42,370	76,440	40,537	57,206	42,438	56,082	67,880	98,271	54,408	75,659	48,387

平成15年度

月別	4	5	6	7	8	9	10	11	12	1	2	3
総件数	193	214	208	96	72	58	60	31	34	31	36	44
民間	57	55	77	134	161	160	222	180	180	174	191	186
計	250	269	285	230	233	218	282	211	214	205	227	230
住金件数	28	35	47	6	6	1	2	3	2	1	0	0
民間	7	9	10	14	40	25	32	16	17	12	32	23
計	35	44	57	20	46	26	34	19	19	13	32	23
市	82,009	35,009	44,833	28,680	49,228	18,820	45,493	32,979	31,222	58,319	46,704	10,073
民間	11,910	21,604	15,165	17,820	22,181	36,424	33,390	27,396	26,113	36,538	36,829	55,435
計	93,919	56,613	59,998	46,500	71,409	55,244	78,883	60,375	57,335	94,857	83,533	65,508

# 建築確認申請月別図表



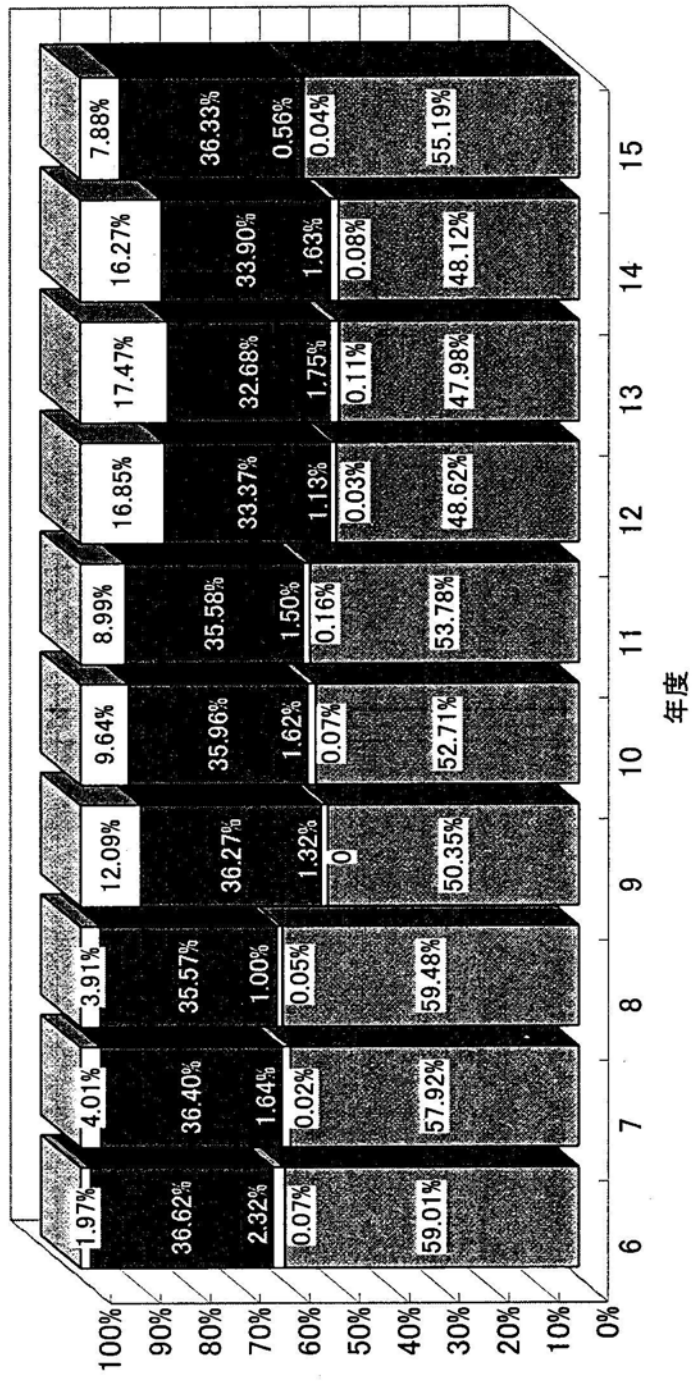
## (5) 建築確認申請構造別(計画通知を含む)

## 建築確認申請構造別表

構造 年度	総計		木造		鉄骨鉄筋コンクリート造		鉄筋コンクリート造		鉄骨造		その他(併用構造含む)		
	建築物の数	床面積の合計	建築物の数	床面積の合計	建築物の数	床面積の合計	建築物の数	床面積の合計	建築物の数	床面積の合計	建築物の数	床面積の合計	
6	4,055	829,355	2,393	293,182	3	6,397	94	81,756	1,485	340,535	80	107,485	
7	4,137	819,818	2,396	304,765	1	336	68	51,793	1,506	405,778	166	57,146	
8	4,195	874,790	2,495	323,675	2	2,080	42	57,796	1,492	406,158	164	85,081	
9	3,110	683,809	1,566	197,031	0	0	41	33,558	1,128	378,034	376	75,186	
10	2,967	833,029	1,564	194,510	2	3,154	48	70,666	1,067	500,662	286	64,037	
11	3,204	787,055	1,723	214,223	5	19,109	48	53,386	1,140	398,281	288	102,056	
12	2,931	630,513	1,425	177,598	1	5,295	33	39,693	978	288,872	494	119,055	
13	2,622	732,654	1,258	155,585	3	18,937	46	48,576	857	288,531	458	221,025	
	市	2,425	678,796	1,231	155,324	1	7,522	37	47,202	773	287,445	383	181,303
	民間	150	54,845	8	1,788	1	4,880	5	25,390	100	18,094	36	4,693
	計	2,575	733,641	1,239	157,112	2	12,402	42	72,592	873	305,539	419	185,996
	市	1,077	483,369	647	119,419	0	0	0	0	320	224,810	110	139,140
	民間	1,777	340,805	928	115,668	1	3,150	16	35,317	717	159,735	115	26,935
	計	2,854	824,174	1,575	235,087	1	3,150	16	35,317	1,037	384,545	225	166,075

# 建築確認構造別(件数)図表

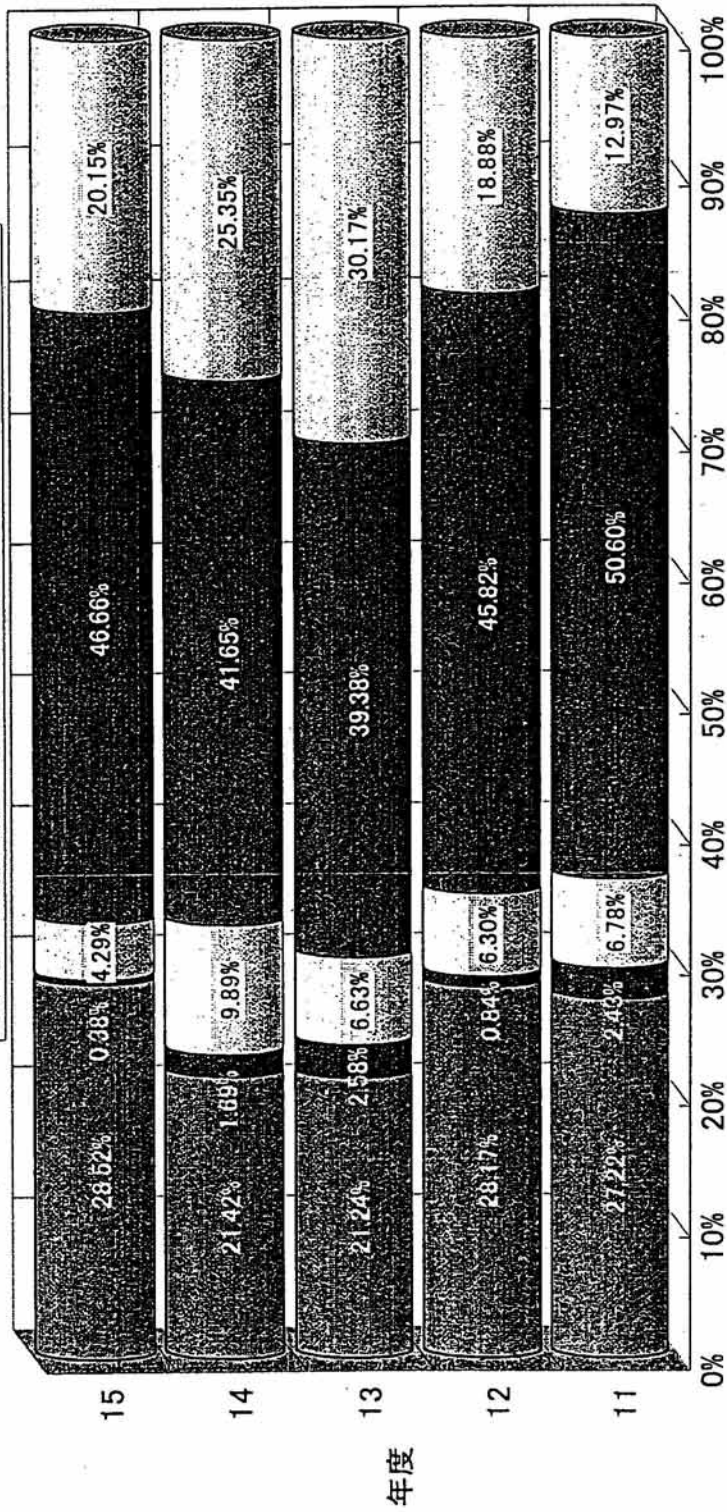
木造   
  鉄骨鉄筋コンクリート造   
  鉄筋コンクリート造   
  鉄骨造   
  その他の





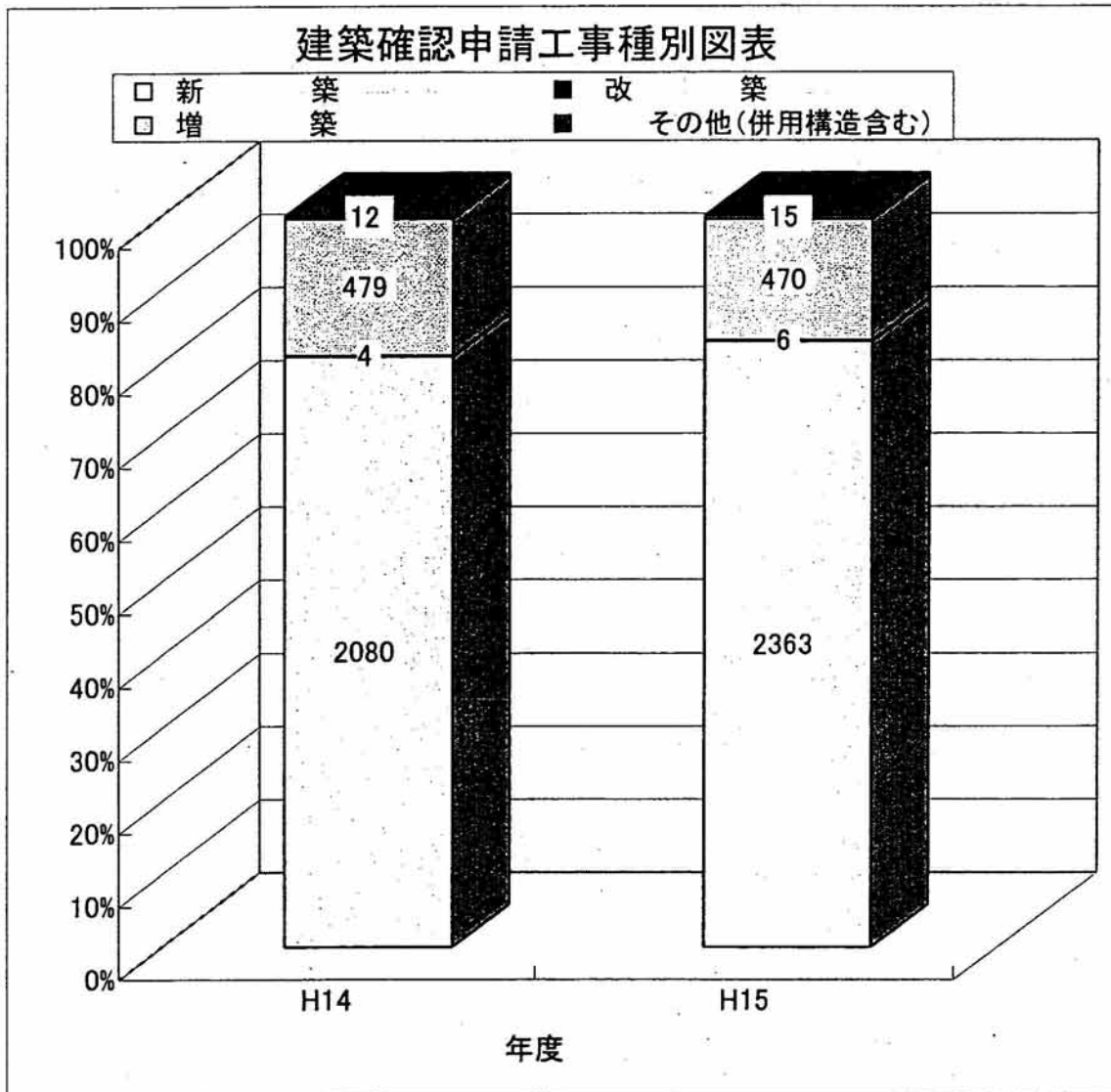
建築確認申請構造別(面積)図表

■ 鉄骨鉄骨コンクリート造 □ 鉄筋コンクリート造 ■ 鉄骨造 □ その他



(6) 建築確認申請工事種別  
建築確認申請工事種別表

	H14			H15		
	市	民間	計	市	民間	計
新 築	1,943	137	2,080	804	1,559	2,363
増 築	467	12	479	256	214	470
改 築	4	0	4	4	2	6
その他(併用構造含む)	11	1	12	13	2	15



(1) 建築許可  
建築許可取扱件数

事項別	年度 件数	平成11年度		平成12年度		平成13年度		平成14年度		平成15年度	
		許可申請 受付件数	許可件数	許可申請 受付件数	許可件数	許可申請 受付件数	許可件数	許可申請 受付件数	許可件数	許可申請 受付件数	許可件数
敷地等と道路の関係の許可	法第43条第1項	184	173	218	216	145	145	147	135	153	151
道路内の建築制限の許可	法第44条	0	0	1	1	0	0	0	0	0	0
壁面線による建築制限の許可	法第47条	0	0	0	0	0	0	0	0	0	0
の用	第一種低層住居専用地域	0	0	0	0	0	0	0	0	1	1
の用途	第二種低層住居専用地域	0	0	0	0	0	0	0	0	0	0
の許可地	第一種中高層住居専用地域	0	0	0	0	0	0	0	0	0	0
	第二種中高層住居専用地域	0	0	0	0	0	0	0	0	0	0
の区域	第一種住居地域	1	1	0	0	1	1	0	0	2	2
の内	第二種住居地域	2	3	2	2	0	0	0	0	0	0
の建築制限	準住居地域	0	0	0	0	0	0	0	0	0	0
	隣商業地域	0	0	0	0	0	0	0	0	0	0
	商業地域	0	0	0	0	0	0	0	0	0	0
	工業地域	0	0	0	0	0	0	0	0	0	0
	工業専用地域	0	0	1	1	0	0	1	1	0	0
	卸市場等の用途に供する特殊建築物の位置の許可	0	0	0	0	0	0	0	0	0	0
の容積率制限の許可	法第51条	0	0	0	0	0	0	0	0	2	2
の第一種住居専用地域内における建築物の高さの制限の許可	法第52条	0	0	0	0	0	0	0	0	0	0
の影による中高層の建築物の高さの制限の許可	法第55条	0	0	0	0	0	0	0	0	1	1
の高層利用地区における制限の許可	法第56条の2	1	1	3	3	2	2	2	2	0	0
の敷地内に広い空地を有する建築物の延べ面積の割合等の許可	法第59条	0	0	0	0	0	0	0	0	0	0
の仮設建築物の建築許可	法第59条の2	0	0	0	0	0	0	0	0	0	0
	法第85条	7	7	7	7	6	6	8	7	8	8
	計	195	185	232	230	154	154	160	147	167	165

(2) 建築物認定  
建築物認定取扱件数

認定関係の法文		年度 件数	平成	平成	平成	平成	平成
			11	12	13	14	15
文化財保護法の適用の除外	法第3条第1項	申請件数	0	0	0	0	0
		認定件数	0	0	0	0	0
第一種及び第二種低住専の高さの制限の緩和	法第55条第2項	申請件数	1	2	0	0	1
		認定件数	1	2	0	0	1
高架の工作物内の高さの制限の緩和	法第57条第1項	申請件数	0	0	0	0	0
		認定件数	0	0	0	0	0
総合的設計による一団地	法第86条第4項	申請件数	0	0	0	0	0
		認定件数	0	0	0	0	0
前面道路とみなす道路	令第131の2第2項	申請件数	0	1	0	0	0
		認定件数	0	1	0	0	0

(3) 承認  
仮使用の承認取扱件数

承認関係の法文		年度 件数	平成	平成	平成	平成	平成
			11	12	13	14	15
建築物の使用制限の仮使用	法第7条の3	申請件数	2	7	7	10	16
		承認件数	2	5	6	10	16

(4) 認可  
建築協定の認可取扱件数

認可関係の法文		年度 件数	平成	平成	平成	平成	平成
			11	12	13	14	15
建築協定の認可	法第70条第1項	申請件数	0	0	0	0	0
		認可件数	0	0	0	0	0

(5) 建設リサイクル法届出・通知  
建設リサイクル法届出・通知件数

工事種別	届出・通知 届出件数	平成15度	
		通知件数	合計
解体工事	517	12	529
新築工事等	71	20	91
建築物以外工事	154	538	692
計	742	570	1312

(6) 木造住宅耐震診断  
木造住宅耐震診断件数

年度	平成14	平成15
件数	7	31

## (7) 意見の聴取

意見の聴取開催件数

事 項		年 度	平成	平成	平成	平成	平成
			11	12	13	14	15
違反建築物に対する措置	法第 9条第 3項		0	0	0	0	0
	第 9項		0	0	0	0	0
用 途 地 域	第一種低層住居専用地域	第48条第 1項	0	0	0	0	1
	第二種低層住居専用地域	第 2項	0	0	0	0	0
	第一種中高層住居専用地域	第 3項	0	0	0	0	0
	第二種中高層住居専用地域	第 4項	0	0	0	0	0
	第一種住居地域	第 5項	1	0	1	0	1
	第二種住居地域	第 6項	3	1	0	0	0
	準住居地域	第 7項	0	0	0	0	0
	近隣商業地域	第 8項	0	0	0	0	0
	商業地域	第 9項	0	0	0	0	0
	準工業地域	第10項	0	0	0	0	0
	工業地域	第11項	0	0	0	1	0
	工業専用地域	第12項	0	0	0	0	0
建築協定の認可		法第72条第 1項	0	0	0	0	0
開 催 回 数			4	1	1	0	0
建築審査会付議件数			4	1	1	0	0

## (8) 道路の指定

道路の指定件数(法第42条第1項第4号)

年 度	平成 6	7	8	9	10
件 数	4	1	1	3	1
延 長 (m)	1,434	240	100	292	117

年 度	平成 11	12	13	14	15
件 数	1	0	0	0	4
延 長 (m)	504	0	0	0	332

道路の指定件数(法第42条第1項第5号)

年 度	平成 6	7	8	9	10
件 数	54	57	62	61	61
延 長 (m)	1,815	1,873	2,672	2,426	1,988

年 度	平成 11	12	13	14	15
件 数	64	53	43	52	54
延 長 (m)	2,196	1,852	1,534	8,786	1,781

## (9) 昇降機等の定期報告(法第12条第2項)

昇降機等の定期報告状況

機 種	年 度	平成 14年度			平成 15年度		
		報告義務 台 数	報告台数	報 告 率	報告義務 台 数	報告台数	報 告 率
エレベーター		911	877	96.3%	953	917	96.2%
エスカレーター		135	128	94.8%	137	131	95.6%
遊戯施設		26	26	100.0%	26	25	96.2%
計		1,072	1,031	96.2%	1,116	1,073	96.1%

#### IV 違反建築物等

##### (1) 市民相談

市民相談取扱件数

年 度	平成11	12	13	14	15
件 数	89	84	70	55	64

##### (2) 違反処分

違反建築物処分件数

違反建築物件数	法第9条により命令を出したものの	是正された件数	告発したもの
1	0	0	0

##### (3) 違反事項別

違反事項別件数

違 反 事 項	違 反 該 当 条 項	違 反 建 築 物 件 数	法第9条による命令を出した件数	是正された件数
確 認 申 請 手 続	法第6条	1	0	0
第22条指定区域における屋根及び外壁の不燃	法第22条・第23条	0	0	0
避 難 施 設 等	法第35条	0	0	0
内 装 制 限	法第35条の2	0	0	0
耐火構造・防火構造等	法第27条・第36条	0	0	0
構造耐力上の規定	法第20条・第36条	0	0	0
敷地等と道路の関係	法第43条	0	0	0
道路内の建築制限	法第44条	0	0	0
私道の変更又は廃止の制限	法第45条	0	0	0
用途地域内の建築制限	法第48条	0	0	0
容 積 率 制 限	法第52条	0	0	0
建 ペ イ 率 制 限	法第53条	0	0	0
第一種住居専用地域内の絶対高さ制限	法第55条	0	0	0
道 路 斜 線 制 限	法第56条第1項第1号	0	0	0
隣 地 斜 線 制 限	法第56条第1項第2号	0	0	0
北 側 斜 線 制 限	法第56条第1項第3号	0	0	0
日影による中高層建築物の高さの制限	法第56条の2	0	0	0
高度地区の高さ制限	法第58条	0	0	0
防火地域及び準防火地域の建築物の構造	法第61条・第62条	0	0	0
そ の 他	法第28条	0	0	0
	法第35条の4	0	0	0

## V 建築審査会

### (1) 倉敷市建築審査会委員

第17期委員名簿

任期 平成16年 7月31日まで

役職	氏名	分野	任命年月日
会長	松田 孝至	行政	平成14年 8月 1日
会長代理	三宅 綾子	都市計画	平成14年 8月 1日
委員	澁谷 俊彦	建築	平成14年 8月 1日
委員	高橋 正徳	法律	平成14年 8月 1日
委員	植木 絢子	公衆衛生	平成14年 8月 1日
委員	山本 俊夫	経済	平成14年 8月 1日
委員	三好 幸男	建築	平成15年 4月 1日

(2) 建築審査会取扱  
建築審査会取扱件数

事 項		年 度					
		11	12	13	14	15	
開 催 回 数		6	4	3	5	2	
付 議 件 数		178	221	148	138	156	
同 意 件 数		178	221	148	138	156	
不 同 意 件 数		0	0	0	0	0	
議 決 件 数		5	2	0	0	0	
建 築 基 準 法 に 規 定 す る 同 意	文化財として指定、若しくは仮指定され又は重要美術品等として認定された建築物の現形を再現する建築物の認定	法第 3条	0	0	0	0	0
	幅員1.8メートル未満の道の指定又は法42条第3項に規定する水平距離の指定	法第42条	0	0	0	0	0
	敷地等と道路の関係の許可	法第43条	173	216	145	135	151
	道路内の建築制限の許可	法第44条	0	1	0	0	0
	壁面線の指定	法第46条	0	0	0	0	0
	壁面線による建築制限の許可	法第47条	0	0	0	0	0
	用途地域内の建築制限の許可	法第48条	4	1	1	1	3
	容積率制限の許可	法第52条	0	0	0	0	0
	第一種及び第二種低層住居専用地域内における建築物の高さの制限の許可	法第55条	0	0	0	0	1
	日影による中高層の建築物の高さの制限の許可	法第56条の2	1	3	2	2	0
	高度利用地域内における制限の許可	法第59条	0	0	0	0	0
	敷地内に広い空地を有する建築物の延べ面積に対する割合等の許可	法第59条の2	0	0	0	0	0
	行 政 不 服 審 査	住宅地高度利用地区計画の区域における建築物の各部分の高さの許可	法第68条の4	0	0	0	0
再開発地区計画の区域における建築物の各部分の高さの許可		法第68条の5	0	0	0	0	0
行政不服審査	建築基準法又はこれに基づく命令若しくは条例の規定による特定行政庁、建築主事又は建築監視員の処分又はこれに係る不作為についての審査請求	法第94条	1	0	0	0	0
特定行政庁の諮問に応じて、建築基準法の施行に関する重要事項を調査・審議		法第78条第1項	0	0	0	0	0
建築基準法の施行に関する事項について関係行政機関に対する建議		法第78条第2項	0	0	0	0	0



VI その他

(1) 住宅金融公庫受託業務

住宅金融公庫受託業務受付件数

貸 付 種 別			平成14年度	平成15年度	
住 宅 金 融 公 庫 関 係	個 人	一 般 貸 付	木造住宅	196件	49件
			準耐火住宅	200	18
			耐火住宅	2	0
			計	398	67
	貸 付		特別貸付	6	0
			住宅積立郵便貸付	0	0
			財形住宅貸付	22	11
			中古住宅	2	5
			住宅改良	4	1
			計画建売	0	0
	団 体 貸 付		一般建売	113	35
			土地担保貸貸	7	5
			団地住宅貸付	10	4
			一般中高層	0	0
特別					
雇 用 促 進 関 係		災害復興住宅	0	0	
		宅地防災工事	0	0	
		労働者住宅	0	0	
		勤労者財産形成住宅	7	3	
合 計			569	131	

## (2) 建築文化賞

建築文化賞応募及び受賞件数

結果		回数			第3回 平成7			第4回 平成8			第5回 平成9			第6回 平成10			第7回 平成13		
		一般	住宅	計	一般	住宅	計	一般	住宅	計	一般	住宅	計	一般	住宅	計			
部門		17	7	24	13	5	18	12	4	16	9	4	13	12	11	23			
受賞数	最優秀賞	1	0	1	0	0	0	0	0	0	0	0	0	0	0	0			
	優秀賞	1	0	1	1	0	1	1	0	1	1	1	2	2	1	3			
	奨励賞	3	0	3	3	0	3	1	1	2	1	0	1	0	1	1			
	合計	5	0	5	4	0	4	2	1	3	2	1	3	2	2	4			

\*平成14年度・平成15年度は実施せず。

## (3) 優良宅地・住宅認定

優良宅地・住宅認定件数

年度		平成11	平成12	平成13	平成14	平成15
区分						
優良宅地		51	66	55	24	12
優良住宅		0	0	0	0	0

## (4) し尿浄化槽設置(法第93条第4項)

し尿浄化槽設置件数(建築主事取扱分)

通知部署	市合併浄化槽 設置推進室	倉敷地方振興局振興部 環境対策室	倉敷西地域 保健福祉 センター	倉敷南地域 保健福祉 センター	計
年度					
平成6	-	1,372	357	269	1,998
7	-	1,230	324	274	1,828
8	-	1,319	259	315	1,893
9	-	1,261	-	-	1,261
10	-	1,096	-	-	1,096
11	-	1,073	-	-	1,073
12	-	921	-	-	921
13	744	-	-	-	744
14	628	-	-	-	628
15	819	-	-	-	819

\*平成9年度より倉敷地方振興局振興部環境対策室に一括処理

\*平成13年度保健所政令市移行に伴い県より権限移譲

(5) 予算  
ア 歳入

(単位 千円)

項目	額	当初予算額	収入済額
・手数料			
建築確認申請等手数料		48,300	33,486
諸証明手数料		87	118
建築許可等申請手数料		5,530	7,970
優良宅地・住宅認定申請手数料		2,225	1,104
閲覧図書コピーサービス雑入		0	6
・委託金			
建築物等実態調査委託金		88	88
・受託事業収入			
住宅金融公庫受託事業収入		5,565	3,536
合 計		61,795	46,308

※免除手数料額 (仮設建築物の許可)		
120,000円 × 2件		240,000円
(43条以外建築許可)		
160,000円 × 1件		160,000円
(43条建築許可)		
33,000円 × 2件		66,000円
合計	5件	466,000円

イ 歳出

経常的経費(当初予算額)

(単位 千円)

事業名	建築行政 関係経費	建築物等 実態調査事業	住宅金融公庫 業務受託事業
委員報酬	171	0	0
報奨金	0	0	0
費用弁償	149	0	0
普通旅費	198	57	42
消耗品費	359	4	54
食糧費	31	0	0
印刷製本費	316	27	5
通信運搬費	112	0	0
手数料	0	0	0
委託料	952	0	0
使用料及び賃借料	530	0	0
備品購入費	62	0	0
負担金	849	0	0
合 計	3,729	88	101