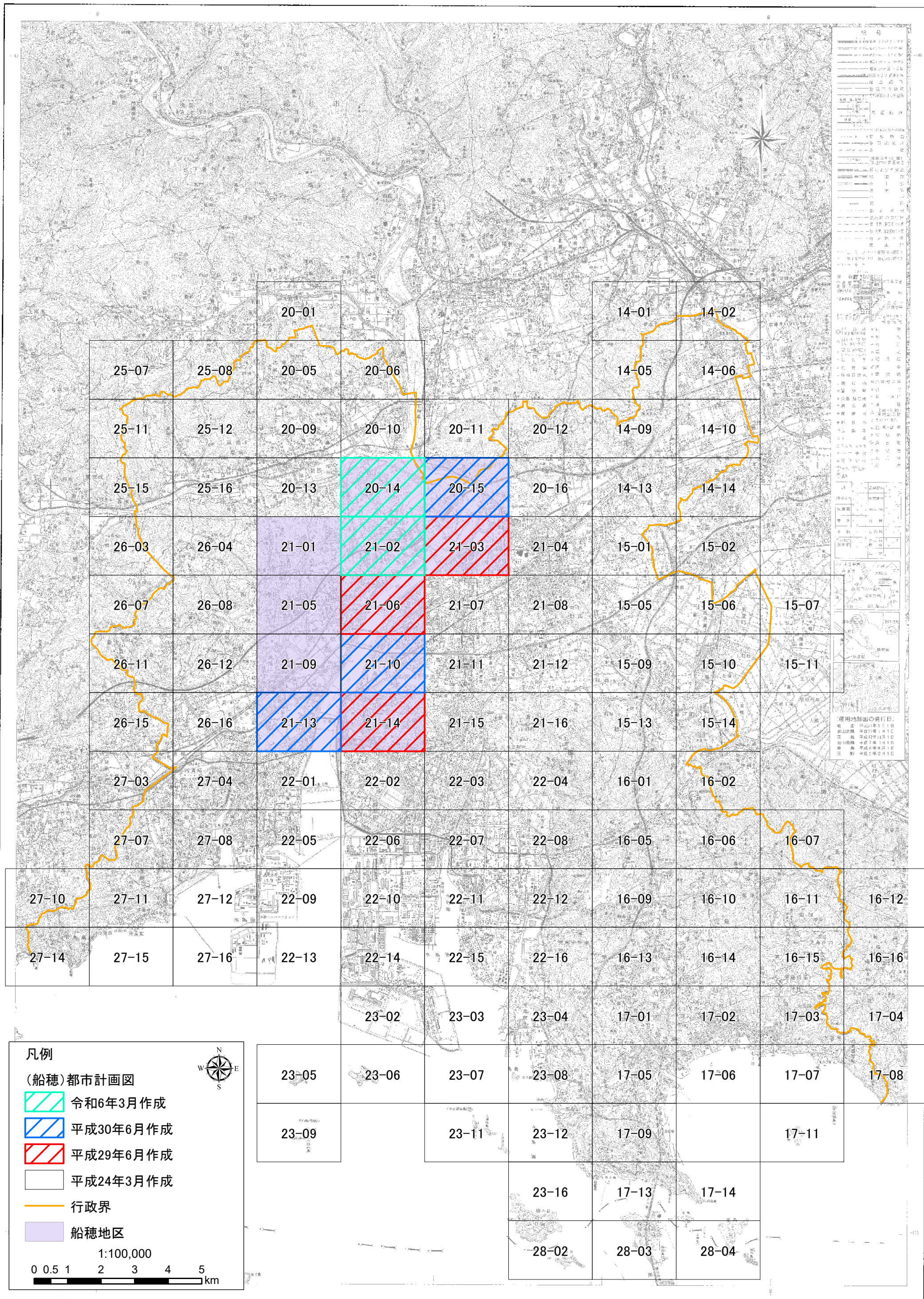


倉敷市都市計画図 船穂地区



令和7年3月調整「平面直角座標値は、世界測地系による。」

この地図は、国土院の承認を得て、国土地理院の委託による、
 (測量番号 四行申領、第256号)
 (測量番号 四行申領、第229号)
 (測量番号 四行申領、第3号)
 (測量番号 平成29年、第349号)