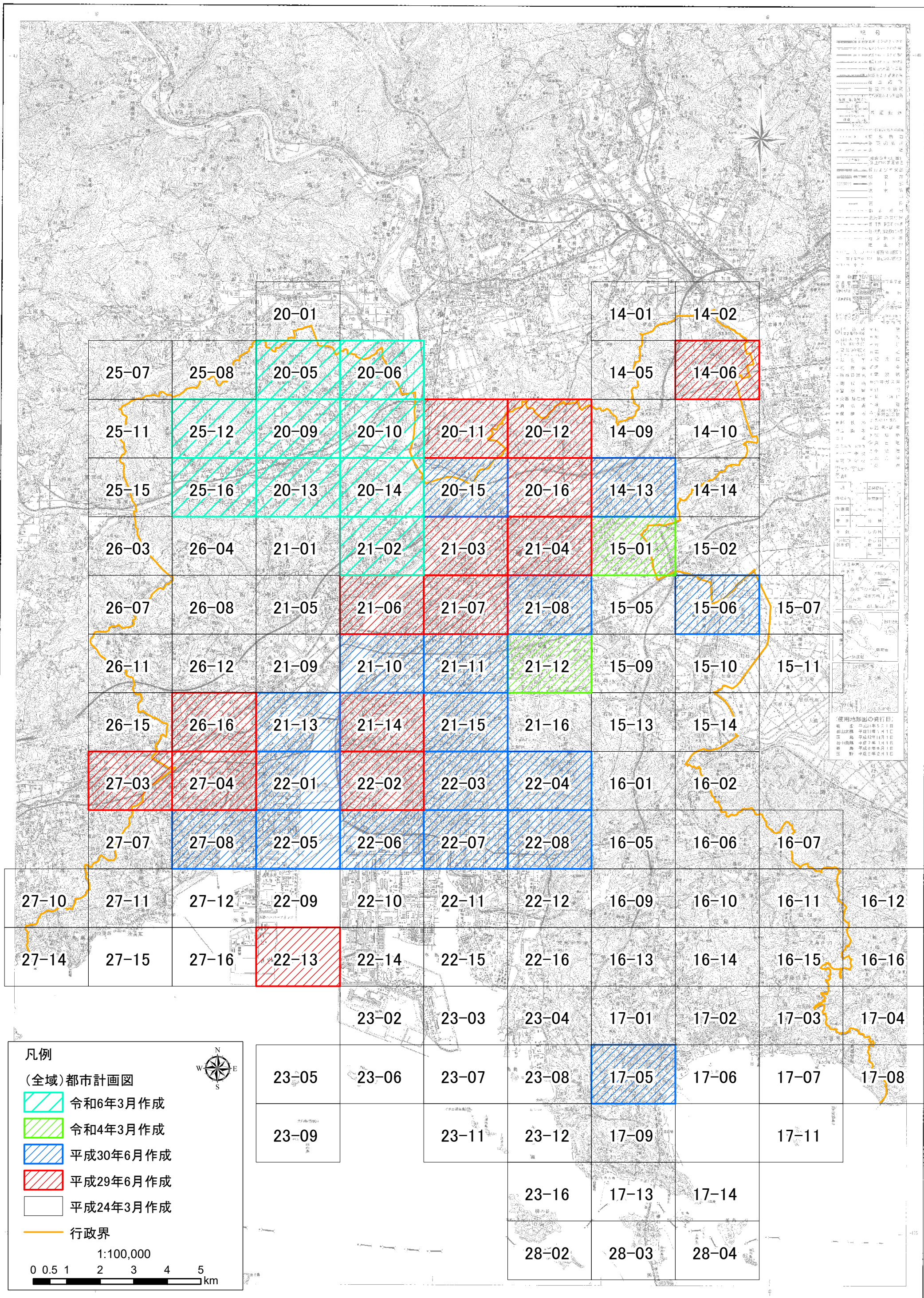


倉敷市都市計画図 全域版



令和6年3月調製「平面直角座標値は、世界測地系による。」

この地図は、国土院の承認を得て、四民発行の五万分の地形図を複製したものである。
 (建設省令 四行申領、第256号)
 (建設省令 四行申領、第229号)
 (建設省令 四行申領、第3号)
 (建設省令 平成29年、第349号)