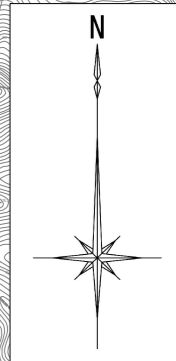
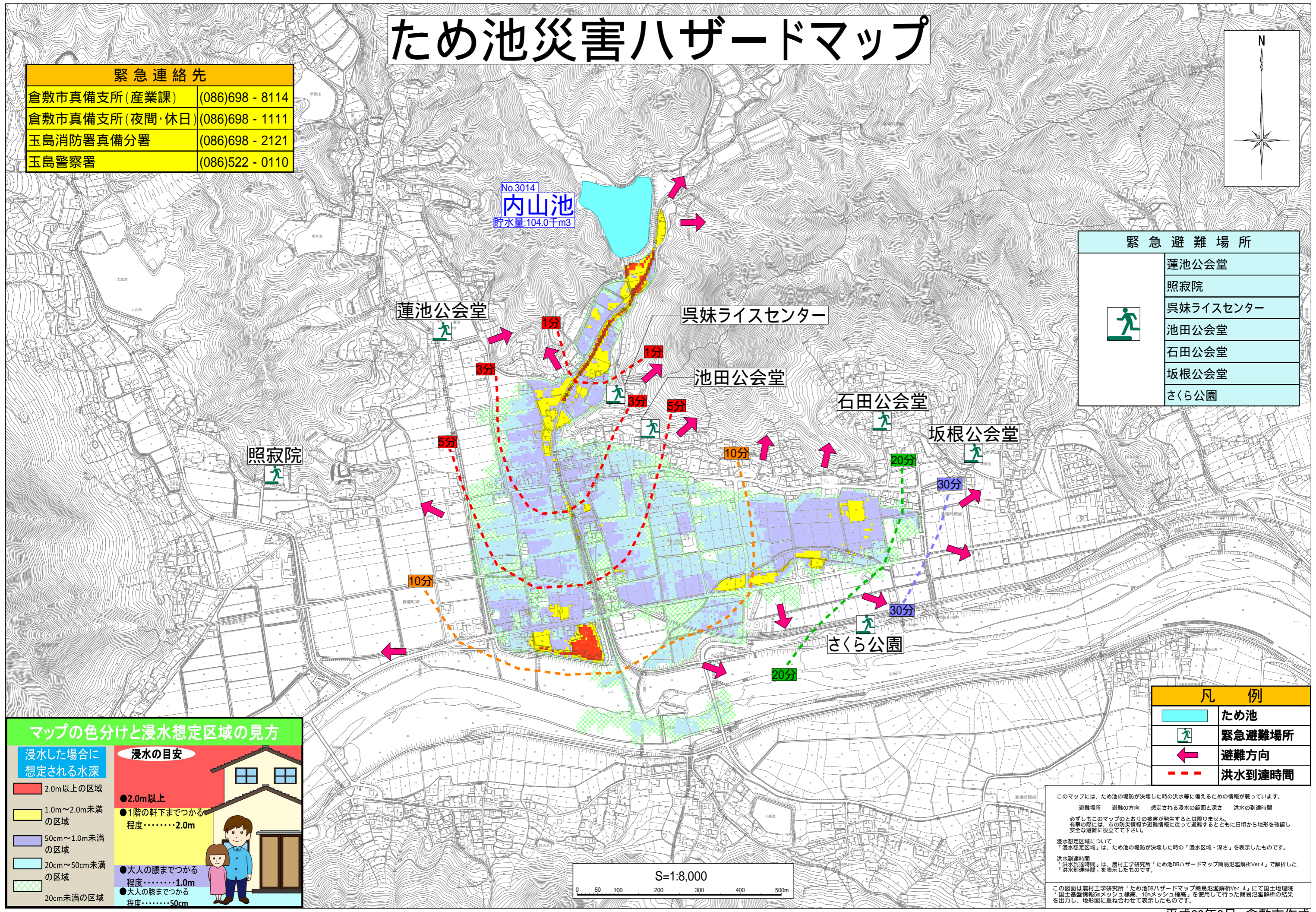


ため池災害ハザードマップ



緊急連絡先	
倉敷市真備支所(産業課)	(086)698 - 8114
倉敷市真備支所(夜間・休日)	(086)698 - 1111
玉島消防署真備分署	(086)698 - 2121
玉島警察署	(086)522 - 0110

No.3014
内山池
貯水量:104.0千m³

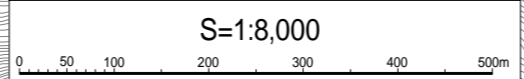


緊急避難場所	
	蓮池公会堂
	照寂院
	呉妹ライスセンター
	池田公会堂
	石田公会堂
	坂根公会堂
	さくら公園

マップの色分けと浸水想定区域の見方

浸水した場合に想定される水深	浸水の目安
2.0m以上の区域	●2.0m以上 ●1階の軒下までつかる程度……………2.0m
1.0m～2.0m未満の区域	●大人の腰までつかる程度……………1.0m
50cm～1.0m未満の区域	●大人の膝までつかる程度……………50cm
20cm～50cm未満の区域	
20cm未満の区域	

凡 例	
	ため池
	緊急避難場所
	避難方向
	洪水到達時間



このマップには、ため池の堤防が決壊した時の洪水等に備えるための情報が載っています。
避難場所 避難の方向 想定される浸水の範囲と深さ 洪水の到達時間
必ずしもこのマップのとりの被害が発生するとは限りません。
有事の際には、市の防災情報や避難情報に従って避難するとともに日頃から地形を確認し安全な避難に役立ててください。

浸水想定区域について
「浸水想定区域」は、ため池の堤防が決壊した時の「浸水区域・深さ」を表示したものです。

洪水到達時間
「洪水到達時間」は、農村工学研究所「ため池DBハザードマップ簡易浸水解析Ver.4」で解析した「洪水到達時間」を表示したものです。

この図面は農村工学研究所「ため池DBハザードマップ簡易浸水解析Ver.4」にて国土地理院「国土基礎情報5mメッシュ標高、10mメッシュ標高」を使用して行った簡易浸水解析の結果を出力し、地形図に重ね合わせて表示したものです。