

地域計画

策定年月日	令和7年3月31日
更新年月日	()
目標年度	令和12年度
市町村名 (市町村コード)	倉敷市 (33202)
地域名 (地域内農業集落名)	船穂町船穂・水江・柳井原 (畑谷・一心・宮原・堅盤谷・加瀬, 柿木・川筋・田之内・鶏尾・平石・中山, 千行・北谷・東北谷・西之谷・市場・一之丁南・上鳥向・沖・福島・中新田3・中新田1・中新田2・下鳥向・元組・大舟尾・前谷)

注:「地域名」欄には、協議の場が設けられた区域を記載し、農林業センサスの農業集落名を記載してください。

1 地域における農業の将来の在り方

(1) 地域計画の区域の状況

区域内の農用地等面積(農業上の利用が行われる農用地等の区域)	227.5 ha
① 農業振興地域のうち農用地区域内の農地面積	227.5 ha
② 田の面積	94.0 ha
③ 畑の面積(果樹、茶等を含む)	133.5 ha
④ 区域内において、規模縮小などの意向のある農地面積の合計	51.7 ha
⑤ 区域内において、今後農業を担う者が引き受ける意向のある農地面積の合計	- ha
(参考)区域内における70才以上の農業者の農地面積の合計	101.9 ha
うち後継者不在の農業者の農地面積の合計	- ha
(備考)1号遊休農地面積8.6ha	

- 注1:①については、農業振興地域担当部局と調整の上、記載してください。
 2:②及び③については、農業委員会の農地台帳の面積(現況地目)に基づき記載してください。
 3:④については、規模縮小又は離農の意向のある農地面積を記載してください。
 4:⑤については、区域内に特定することができない場合には、引き受ける意向のあるすべての農地面積を記載の上、備考欄にその旨記載してください。
 5:(参考)の区域内における70才以上の農業者の農地面積等については、できる限り記載するように努めてください。
 6:「区域内の農用地等面積」に遊休農地が含まれている場合には、備考欄にその面積を記載してください。

(2) 地域農業の現状及び課題

当該地域は主に、平地では水稻、傾斜地では果樹(マスカット等)、花き(スイートピー)などの多様な作目が栽培されている。水稻地域では今後高齢農家の離農が見込まれるため、数名の大規模担い手への農地の集積が進むことが予想されるが、担い手間でのゾーニングによる集約化や、畦畔除去による区画拡大等の簡易な整備による条件改善などが課題となる。園芸産地ではJAの生産部会を通じて、新規就農者の参入も見られるが、新規就農者を受け入れるための条件の良い園地の確保が難しく、産地の維持・発展のため園地の流動化等が課題となっている。

【区域の基礎的データ】
 ・認定農業者:51経営体、認定新規就農者:6経営体
 ・主な作物:水稻、ぶどう、花き(スイートピー)等

(3) 地域における農業の将来の在り方(作物の生産や栽培方法については、必須記載事項)

地域内の農業者は高齢化により今後離農者が増加することが想定されるため、認定農業者、認定新規就農者を中心に農地の集積・集約化を図る。産地の維持・発展のために新たな担い手の確保・育成を図る。

2 農業の将来の在り方に向けた農用地の効率的かつ総合的な利用に関する目標

(1)農用地の効率的かつ総合的な利用に関する方針			
認定農業者や新規就農者等担い手を確保し、農地の集積・集約化を進め、地域内農地の維持・保全を図る。			
(2)担い手(効率的かつ安定的な経営を営む者)に対する農用地の集積に関する目標			
現状の集積率	20.5	%	将来の目標とする集積率
			20.5 %
(3)農用地の集団化(集約化)に関する目標			
農地中間管理機構を活用して、担い手を中心に農地の集積・集約化を進め、農地の集団化を図る。			

3 農業者及び区域内の関係者が2の目標を達成するためとるべき必要な措置

(1)農用地の集積、集団化の取組
農地中間管理機構を活用して、認定農業者や新規就農者を中心に農地の集積を進めるとともに、耕作者の交換等により農地の集約化を進める。
(2)農地中間管理機構の活用方法
貸付意向のある農地を農地中間管理機構に貸し付け、段階的に担い手への集積・集約化を進める。
(3)基盤整備事業への取組
畦畔除去による農地の区画拡大等の簡易な整備の検討により、効率的に営農できる農地の確保を図る。
(4)多様な経営体の確保・育成の取組
認定農業者や新規就農者の確保に努め、市・県・JA等と相談体制を確立し、農地貸借手続きや技術的指導の支援を行っていく。
(5)農業協同組合等の農業支援サービス事業者等への農作業委託の取組
地域の担い手への作業委託により合理化を図り、耕作放棄地の発生防止に努める。

以下任意記載事項(地域の実情に応じて、必要な事項を選択し、取組内容を記載してください)

<input type="checkbox"/> ①鳥獣被害防止対策	<input type="checkbox"/> ②有機・減農薬・減肥料	<input type="checkbox"/> ③スマート農業	<input type="checkbox"/> ④畑地化・輸出等	<input type="checkbox"/> ⑤果樹等
<input type="checkbox"/> ⑥燃料・資源作物等	<input type="checkbox"/> ⑦保全・管理等	<input type="checkbox"/> ⑧農業用施設	<input type="checkbox"/> ⑨耕畜連携等	<input type="checkbox"/> ⑩その他
【選択した上記の取組内容】				

4 地域内の農業を担う者一覧(目標地図に位置付ける者)

属性	農業を担う者 (氏名・名称)	現状			10年後 (目標年度:令和 年度)				
		経営作目等	経営面積	作業受託面積	経営作目等	経営面積	作業受託面積	目標地図上の表示	備考
	別紙のとおり		ha	ha		ha	ha		
			ha	ha		ha	ha		
			ha	ha		ha	ha		
			ha	ha		ha	ha		
			ha	ha		ha	ha		
			ha	ha		ha	ha		
計			ha	ha		ha	ha		

- 注1:「属性」欄には、認定農業は「認農」、認定新規就農者は「認就」、法人化を行うことが確実であると市町村が判断する集落営農は「集」、基本構想水準到達者は「到達」、農業協同組合は「農協」、農業支援サービス事業者(農協を除く)は「サ」、上記に該当しない農用地等を継続的に利用する者は「利用者」の属性を記載してください。
- 2:「経営面積」「作業受託面積」欄には、地域計画の対象地域内における農業を担う者の経営面積、作業受託面積を記載してください。
- 3:農業を担う者に位置付ける場合は、できる限りその者から同意を得ていること。
- 4:作業受託面積には、基幹3作業の実面積を記載してください。なお特定農作業受託面積は、作業受託面積に含めず、経営面積に含めてください。
- 5:備考欄には、農業を担う者として位置付けられた者に不測の事態に備えて、代わりに利用する者を記載するよう努めてください。

5 農業支援サービス事業者一覧(任意記載事項)

番号	事業体名 (氏名・名称)	作業内容	対象品目
	該当者なし		

6 目標地図(別添のとおり)

7 基盤法第22条の3(地域計画に係る提案の特例)を活用する場合には、以下を記載してください。

農用地所有者等数(人)	うち計画同意者数(人・%)

注1:「農用地所有者等」欄には、区域内の農用地等の所有者、賃借人等の使用収益権者の数を記載してください。

注2:「うち計画同意者数」欄には、同意者数を記載してください。

注3:提案する地区の対象となる範囲を目標地図に明記してください。

(留意事項)

農業を担う者を位置付ける際、これらの者の氏名が含まれた地域計画について、法令に基づく手続として、本人の同意なく、関係者の意見聴取や、地域計画の案の縦覧、地域計画の公告を行うことができますが、個人情報保有に当たっては、利用目的をできる限り特定し、本人から直接書面に記録された個人情報を取得するときは、あらかじめ、本人に対し、その利用目的を明示してください。

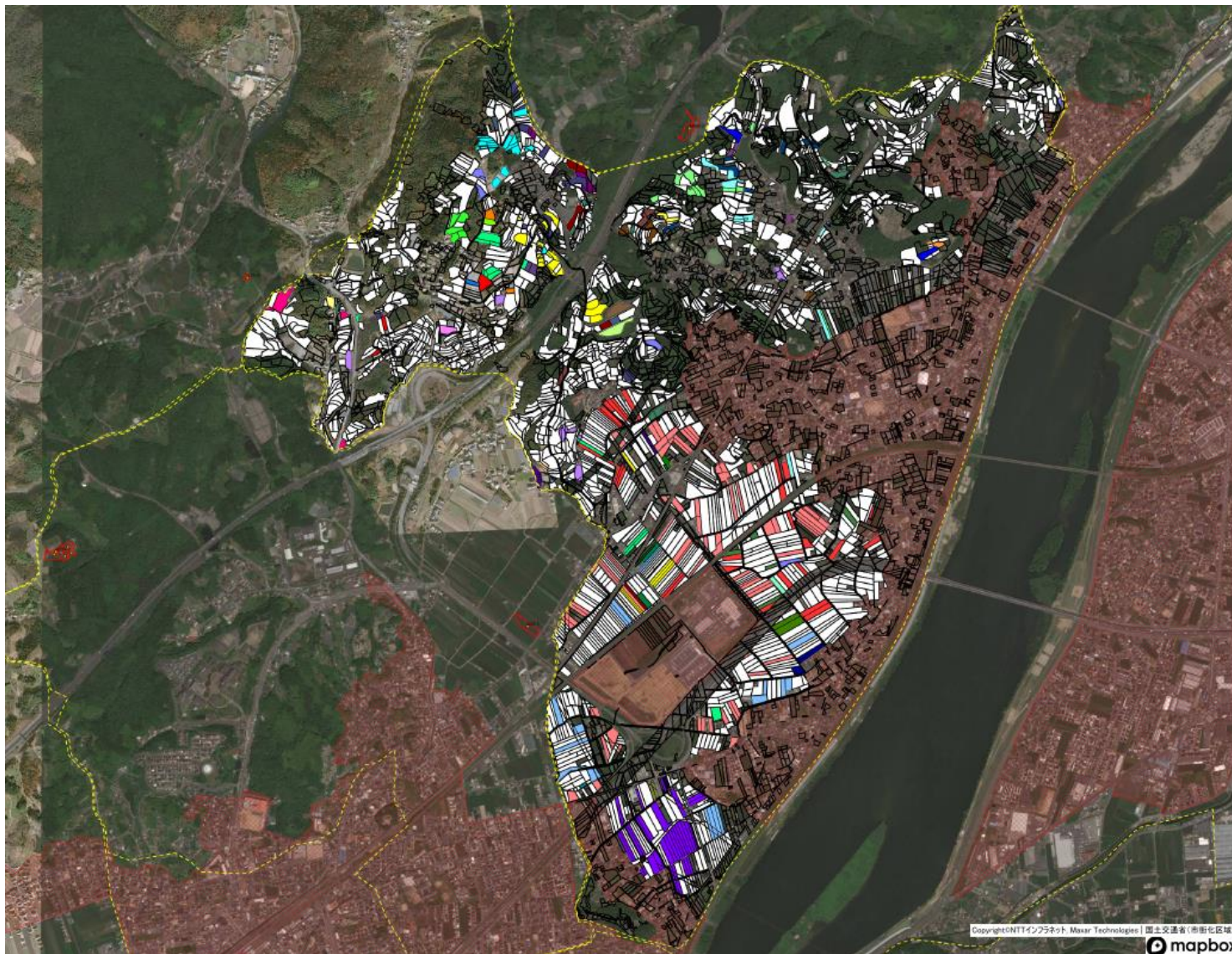
また、市町村の公報への掲載等とは別に、インターネットの利用により関係者以外の不特定多数に対して情報を提供する場合は、氏名を削除するなど配慮してください。

必要に応じて区域内の農用地の一覧を参考として添付してください。

4 地域内の農業を担う者一覧(目標地図に位置付ける者)

属性	農業を担う者 (氏名・名称)	現状			10年後 (目標年度:令和 12 年度)				
		経営作目等	経営面積	作業受託 面積	経営作目等	経営面積	作業受託 面積	目標地図 上の表示	備考
1	認農 農業者U	水稲・露地野菜	8.6 ha	ha	水稲・露地野菜	8.6 ha	ha	U	
2	認農 農業者AU	れんこん	4.6 ha	ha	れんこん	4.6 ha	ha	AU	
3	認就 農業者G	イチゴ	3.7 ha	ha	イチゴ	3.7 ha	ha	G	
4	認農 農業者AT	ぶどう	3.1 ha	ha	ぶどう	3.1 ha	ha	AT	
5	認農 農業者A	水稲	3.1 ha	ha	水稲	3.1 ha	ha	A	
6	認農 農業者AA	水稲・ぶどう	2.1 ha	ha	水稲・ぶどう	2.1 ha	ha	AA	
7	認農 農業者X	水稲・ぶどう	1.4 ha	ha	水稲・ぶどう	1.4 ha	ha	X	
8	認農 農業者J	ぶどう	1.2 ha	ha	ぶどう	1.2 ha	ha	J	
9	認農 農業者S	ぶどう	1.1 ha	ha	ぶどう	1.1 ha	ha	S	
10	認農 農業者AL	ぶどう	1.0 ha	ha	ぶどう	1.0 ha	ha	AL	
11	認農 農業者AG	水稲・ぶどう	1.0 ha	ha	水稲・ぶどう	1.0 ha	ha	AG	
12	認農 農業者AM	水稲・ぶどう・花き・露地野菜	0.9 ha	ha	水稲・ぶどう・花き・露地野菜	0.9 ha	ha	AM	
13	認農 農業者P	ぶどう	0.8 ha	ha	ぶどう	0.8 ha	ha	P	
14	認農 農業者AC	水稲・ぶどう	0.8 ha	ha	水稲・ぶどう	0.8 ha	ha	AC	
15	認農 農業者L	ぶどう	0.7 ha	ha	ぶどう	0.7 ha	ha	L	
16	認農 農業者AZ	イチゴ	0.7 ha	ha	イチゴ	0.7 ha	ha	AZ	
17	認農 農業者N	ぶどう	0.6 ha	ha	ぶどう	0.6 ha	ha	N	
18	認農 農業者AX	野菜	0.6 ha	ha	野菜	0.6 ha	ha	AX	
19	認農 農業者AN	ぶどう	0.6 ha	ha	ぶどう	0.6 ha	ha	AN	
20	認農 農業者AS	野菜苗・花き苗	0.6 ha	ha	野菜苗・花き苗	0.6 ha	ha	AS	
21	認農 農業者R	ぶどう	0.6 ha	ha	ぶどう	0.6 ha	ha	R	
22	認就 農業者AO	花き	0.5 ha	ha	花き	0.5 ha	ha	AO	
23	認農 農業者BB	露地野菜	0.5 ha	ha	露地野菜	0.5 ha	ha	BB	
24	認農 農業者F	花き	0.5 ha	ha	花き	0.5 ha	ha	F	
25	認就 農業者AY	レモン	0.4 ha	ha	レモン	0.4 ha	ha	AY	
26	認農 農業者O	ぶどう	0.4 ha	ha	ぶどう	0.4 ha	ha	O	
27	認就 農業者BA	ぶどう	0.4 ha	ha	ぶどう	0.4 ha	ha	BA	
28	認農 農業者BE	野菜苗・野菜	0.4 ha	ha	野菜苗・野菜	0.4 ha	ha	BE	
29	認農 農業者E	水稲・桃	0.4 ha	ha	水稲・桃	0.4 ha	ha	E	
30	認農 農業者AJ	水稲・ぶどう	0.4 ha	ha	水稲・ぶどう	0.4 ha	ha	AJ	
31	認農 農業者M	花き・花木・ハーブ	0.4 ha	ha	花き・花木・ハーブ	0.4 ha	ha	M	
32	認農 農業者AD	ぶどう	0.3 ha	ha	ぶどう	0.3 ha	ha	AD	
33	認農 農業者C	水稲・ぶどう	0.3 ha	ha	水稲・ぶどう	0.3 ha	ha	C	
34	認農 農業者AQ	花き	0.3 ha	ha	花き	0.3 ha	ha	AQ	
35	認農 農業者AP	花き	0.3 ha	ha	花き	0.3 ha	ha	AP	
36	認農 農業者AV	ぶどう	0.3 ha	ha	ぶどう	0.3 ha	ha	AV	
37	認農 農業者AF	水稲・ぶどう	0.2 ha	ha	水稲・ぶどう	0.2 ha	ha	AF	
38	認農 農業者Q	花き・花木	0.2 ha	ha	花き・花木	0.2 ha	ha	Q	
39	認農 農業者BD	ぶどう・露地野菜	0.2 ha	ha	ぶどう・露地野菜	0.2 ha	ha	BD	
40	認農 農業者BC	水稲・野菜	0.2 ha	ha	水稲・野菜	0.2 ha	ha	BC	
41	認農 農業者AK	ぶどう	0.2 ha	ha	ぶどう	0.2 ha	ha	AK	
42	認農 農業者K	ぶどう	0.2 ha	ha	ぶどう	0.2 ha	ha	K	
43	認農 農業者AB	ぶどう	0.2 ha	ha	ぶどう	0.2 ha	ha	AB	
44	認農 農業者V	花き・花木	0.2 ha	ha	花き・花木	0.2 ha	ha	V	
45	認農 農業者AI	ぶどう	0.2 ha	ha	ぶどう	0.2 ha	ha	AI	
46	認就 農業者AH	ぶどう	0.1 ha	ha	ぶどう	0.1 ha	ha	AH	
47	認農 農業者AW	ぶどう	0.1 ha	ha	ぶどう	0.1 ha	ha	AW	
48	認就 農業者T	ぶどう	0.1 ha	ha	ぶどう	0.1 ha	ha	T	
49	認農 農業者Y	水稲・ぶどう・花き	0.1 ha	ha	水稲・ぶどう・花き	0.1 ha	ha	Y	
50	認農 農業者H	ぶどう	0.1 ha	ha	ぶどう	0.1 ha	ha	H	
51	認農 農業者I	花き	0.1 ha	ha	花き	0.1 ha	ha	I	
52	認農 農業者B	ぶどう	0.1 ha	ha	ぶどう	0.1 ha	ha	B	
53	認農 農業者Z	花き	0.1 ha	ha	花き	0.1 ha	ha	Z	
54	認農 農業者AR	水稲・ぶどう	0.1 ha	ha	水稲・ぶどう	0.1 ha	ha	AR	
55	認農 農業者AE	ぶどう	0.1 ha	ha	ぶどう	0.1 ha	ha	AE	
56	認農 農業者D	水稲・桃	0.1 ha	ha	水稲・桃	0.1 ha	ha	D	
57	認農 農業者W	水稲	0.1 ha	ha	水稲	0.1 ha	ha	W	
	計	57経営体	46.6 ha	0 ha		46.6 ha	0 ha		

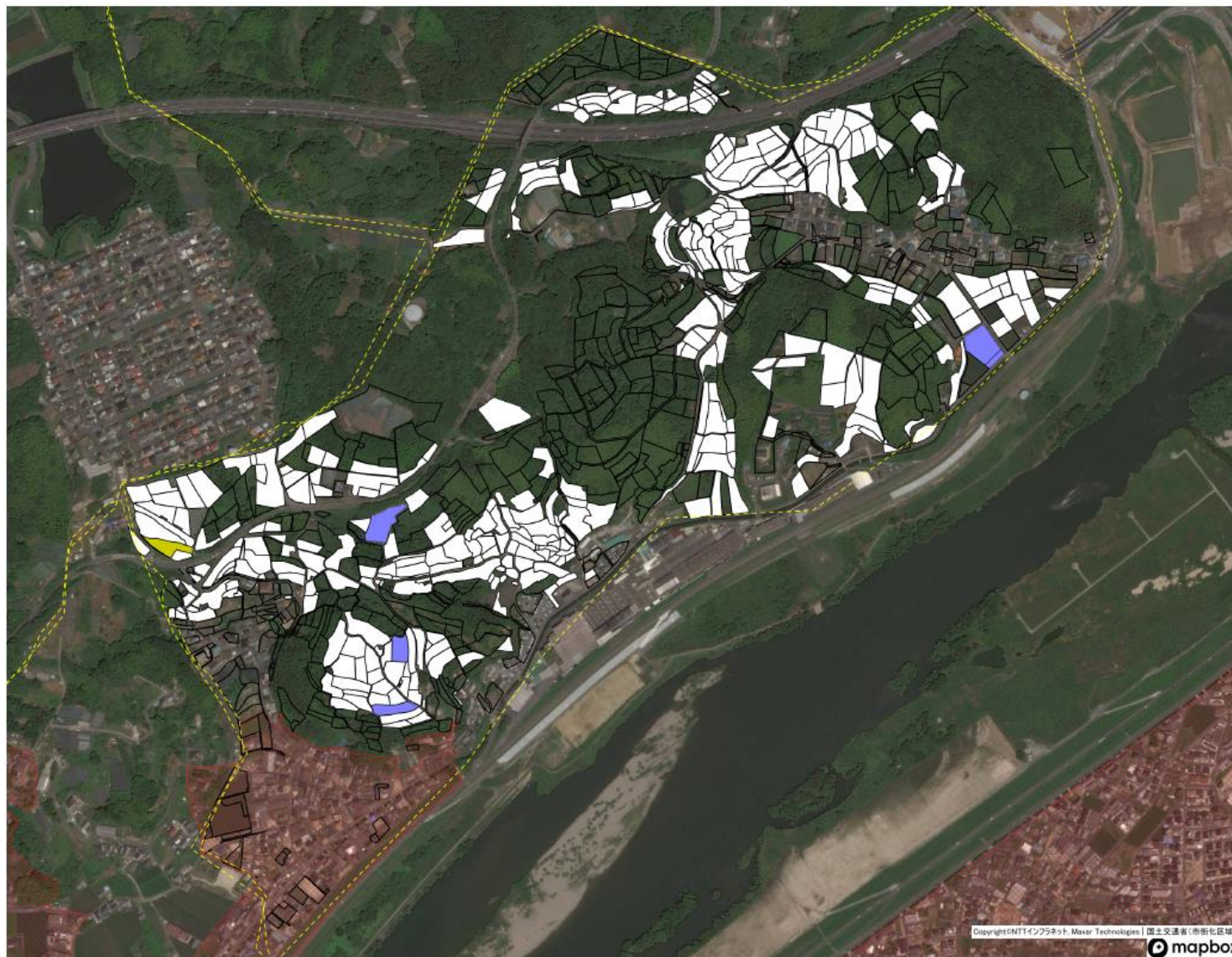
船穂町船穂



A	S	AK
B	T	AL
C	U	AM
D	V	AN
E	W	AO
F	X	AP
G	Y	AQ
H	Z	AR
I	AA	AS
J	AB	AT
K	AC	AU
L	AD	AV
M	AE	
N	AF	
O	AG	
P	AH	
Q	AI	
R	AJ	

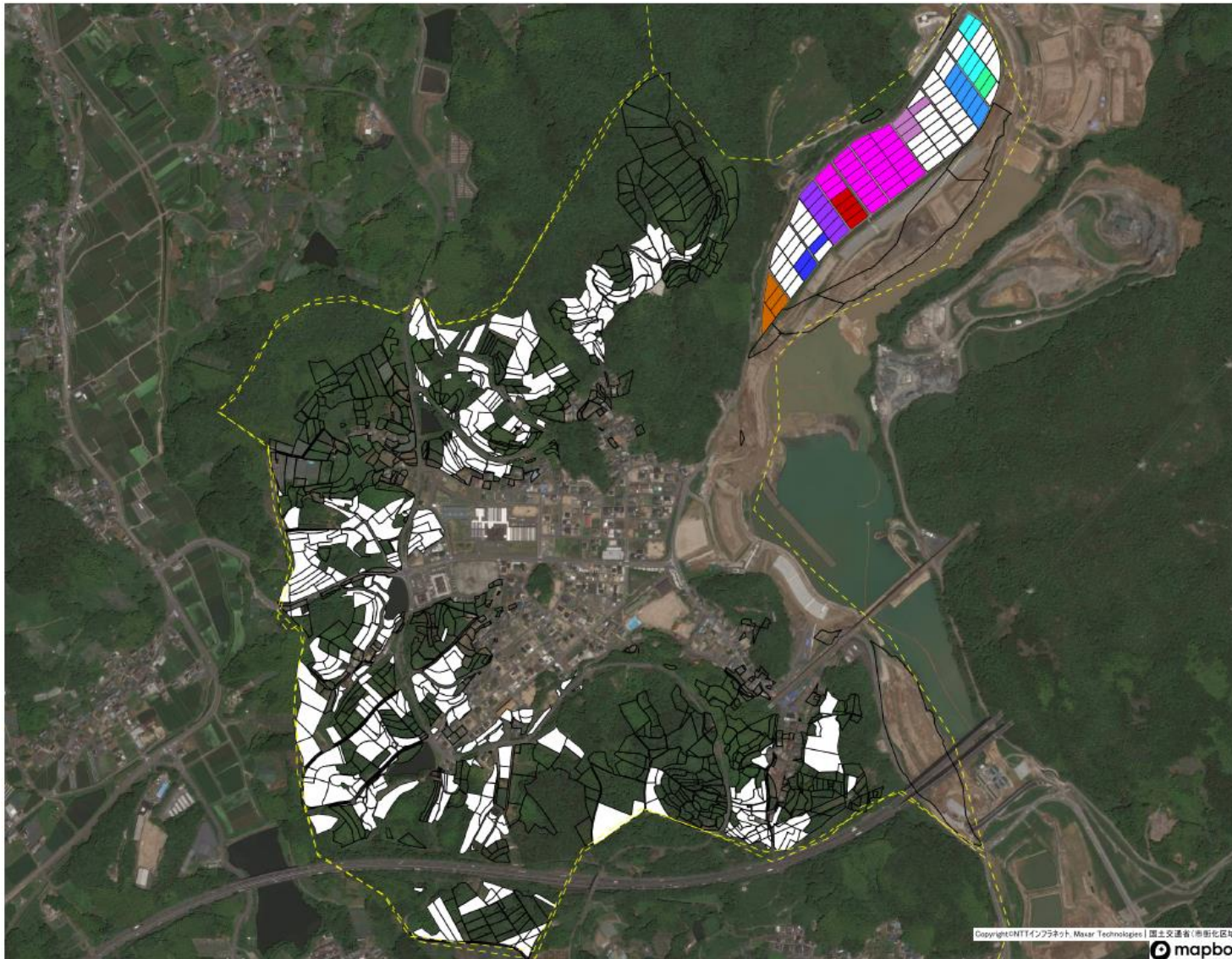
白色は地域計画区域内で検討中の農地
 筆界があるが無色のものは地域計画区域外の農地

船穂町水江



白色は地域計画区域内で検討中の農地
筆界があるが無色のものは地域計画区域外の農地

船穂町柳井原



- AX
- AY
- AZ
- BA
- BB
- BC
- BD
- BE
- AT

白色は地域計画区域内で検討中の農地
筆界があるが無色のものは地域計画区域外の農地