

倉敷市
水島勤労福祉センター
倉敷市水島明神町3-13
TEL/FAX (086)448-5371



水島勤労福祉センターとは
勤労者の福祉と健康の増進を図るとともに、その雇用の安定に資するため、倉敷市が設置した勤労者の福祉施設です。
使用については、支障のない場合につき、働く人以外の場合でも可能です。

○施設利用の手順

(1) 使用予約

使用予約は使用日の2か月前の同日から、窓口または、電話で受け付けます。

・予約受付時間

平日 窓口：開館日の8:00~22:00の間

電話：開館日の9:00~21:00の間

祝祭日 窓口：開館日の8:00~17:00の間

電話：開館日の9:00~16:00の間

(2) 使用許可申請

使用予約をした日から1週間以内に窓口にて使用許可申請書を提出し

使用料を支払い後(※)、使用許可書を受け取ってください。

(使用許可申請書は、窓口には設置してあります。)

・使用許可書受付時間

平日 窓口：開館日の8:00~21:00の間

祝祭日 窓口：開館日の8:00~16:00の間

(3) 施設使用日

使用前に窓口にて、使用許可書を提示してください。

・事前に使用予約をしていなくても、予約が入っていなければ、当日、使用することも可能です。空き状況を施設職員にご確認ください。

(使用許可申請は必要です。)



(※) 使用者の都合で使用を中止した場合、あらかじめお支払いいただいた使用料は返金できません。

こんなことに使用されています！

○バドミントン



○卓球

○ソフトバレーボール

○新体操



○生け花・フラワーアレンジメント

○茶道

○軽音楽



○吹奏楽

○会議

など



① 体育館
バレーボール2面、バスケットボール2面
バドミントン4面などに



② トレーニング室
卓球台2台



③ 第1・2・3会議室
100人程度の会議(3部屋解放時)などのほか
ダンスなど多目的な利用に



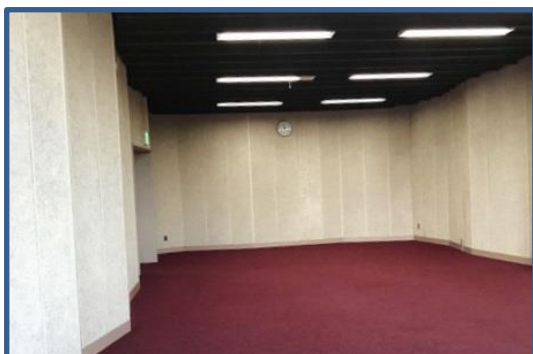
④ 第2, 3研修室
50人程度の会議などに



⑤ 第1研修室
18人程度の会議に



⑥ 第1教養室・第2教養室
お茶サークルなどに



⑦ 第1音楽室
30人程度の楽団練習に



⑧ 第2音楽室
少人数の音楽練習に



○開館時間 平日 午前8時～午後10時
日曜日および休日 午前8時～午後5時

○休館日 水曜日および休日の翌日
「水曜日」または「休日の翌日」が休日にあたる場合は
その日以降最も近い日(土・日を除く)
年末年始(12月28日～1月4日)



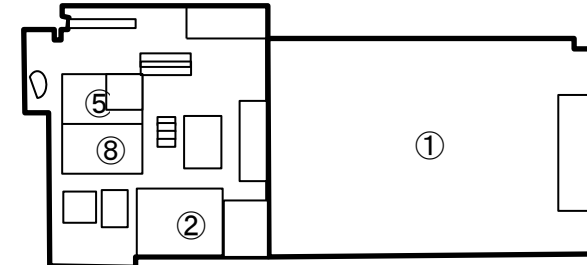
○使用時の注意点
・体育館及びトレーニング室を使用する場合は、室内用シューズを着用してください。
・ホワイトボード・スクリーンを使用する予定がある方は、事前にご連絡ください。

○駐車場 70台 障がい者用1台

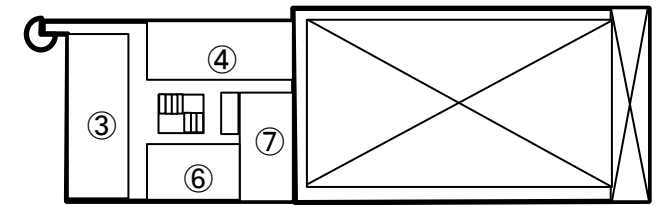


○施設使用料

平面図1階



平面図2階



【会議室等利用料】

	平面図 番号	基本使用料		
		午前8時～ 午後12時	午後0時～ 午後5時	午後5時～ 午後10時
		第1会議室	990	1,320
第2会議室	③	990	1,320	1,320
第3会議室		660	770	770
第1研修室	⑤	770	880	880
第2研修室	④	770	880	880
第3研修室		770	880	880
第1教養室	⑥	660	770	770
第2教養室		770	880	880
第1音楽室	⑦	1,100	1,320	1,320
第2音楽室	⑧	440	550	550

【体育施設利用料】

使用区分	平面図 番号	基本使用料 (2時間迄)	備考		
			全面	1/2点灯	1/4点灯
器具を 使用しない場合	全面	880			
	半面	440			
器具を 使用する場合	全面	1,100			
	半面	660			
バドミントン	1コート	440			
その他	全面	3,300			体育以外の使用時
卓球	1台	330			
トレーニング室	1人	165			
体育室照明料 (円/時)			全面	1/2点灯	1/4点灯
			935	467	233

【会議室等】

- (1) 冷暖房を使用する場合は、基本使用料の10割を加算する。
- (2) 使用時間は、準備、使用後の整理及び原状回復に要する時間を含む。

【体育館】

- (1) 使用時間が2時間を超える場合は、1時間ごとに基本使用料の5割を加算する。
ただし、1時間未満は1時間として取り扱う。
- (2) 使用時間は、準備、使用後の整理及び原状回復に要する時間を含む。

注意事項

施設の利用料は、使用条件によって減免になる場合がありますので、職員にお問い合わせください。

