

調査エリア

児島地区3

【期間】

2020年8月1日-2021年7月31日

2022年8月1日-2023年7月31日

【目次】

レポートの見方	2
集計方法について	3
調査エリア	4
設定条件	5
トピックス	6
全期間来訪者数推移	7-9
期間全体・平日・祝休日別来訪者数	10-13
時間帯別「男女」別の来訪者数	14-17
時間帯別「年代」別の来訪者数	18-21
時間帯別「居住者・勤務者・来訪者」別の来訪者数	22-25
曜日別来訪者数平均値	26-29
来訪者居住地の状況	30-32
来訪者リピーターの状況	33-35
データに関する注意事項	36

KDDI Location Analyzer

レポートの見かた

▶ 「設定条件」について

ご依頼いただきました分析の仕様について記載しております。

▶ 「来訪者の全期間推移」について

設定した分析ポイントに対して、設定した期間中の来訪者数の推移をグラフ化しております。分析期間中の人流の増減を確認いただくことができます。

▶ 「トピックス」について

各分析における「最高値」、「最小値等」など、分析結果が示す特徴や傾向を記載しております。

▶ 「来訪者の状況」について

分析ポイントにおける設定期間内の来訪者状況に対し「性×年代別」「性別」「年代別」「居住者・勤務者・来街者別」の4つのパターンで分析を行った結果をグラフ化しております。

▶ 「時間帯別 来訪者の状況について」

「性別」「年代別」「居住者・勤務者・来街者別」などの属性に分けたデータを時間帯別(24H)に、「期間全体」・「平日」・「休日」で分析した結果をグラフ化しております。各属性別に時間帯ごとの人流を確認でき、1日のうちでいつが滞在のピークとなるのかなどを確認いただくことができます。

▶ 「曜日別 来訪者の状況」

「性別」「年代別」「居住者・勤務者・来街者別」などの属性に分けたデータを各曜日別にグラフ化しております。設定した分析ポイントに対して、各曜日ごとにどのような属性(「性別」「年代別」「居住者・勤務者・来街者別」など)の人が訪れているのか？相対的にどの曜日が多いのかなどを比較することができます。

▶ 「来訪者居住地の状況」

分析したデータをもとに、分析ポイントへの来訪者をその居住地(どこに住んでいるか)ごとに分け、市区町村別にランキング形式(TOP10およびTOP50)でご確認いただくことができます。

▶ 「リピーター率について」

設定した分析期間内に【2日以上】分析ポイントに来訪した方をリピーターと定義付け、全来訪者に対するリピーターの割合をご確認いただくことができます。
内訳としては、「性別」「年代別」「居住者・勤務者・来街者別」ごとのリピーター率も確認いただくことができます。
来訪日数のグラフは分析期間内に何日来訪した人がどの程度いるのかを確認いただくことができます。
※リピーター率 = 2日以上来訪した人数 ÷ 期間内の全来訪者数

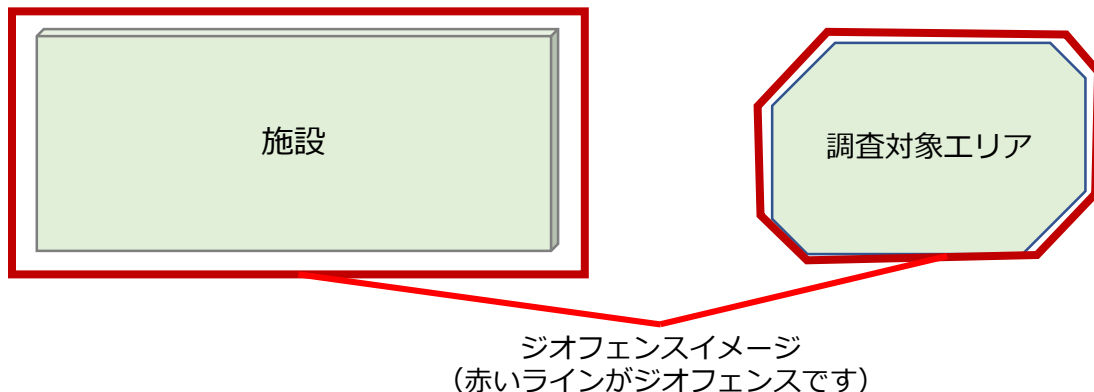
▶ 「データに関する注意事項」

KDDIの位置情報プライバシー保護に関する取り組み、およびデータ活用に関する注意点を案内しております。必ずご確認くださいませようお願いいたします。

集計方法について

1.調査施設・エリアの設定について

調査対象「施設」「エリア」周辺を、ジオフェンスにて調査範囲を設定しています。



2.商圏サイズについて（居住者・勤務者・来街者の判定について）

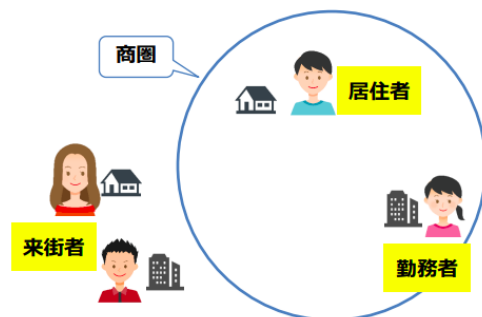
各データに

「推定居住地（深夜によくいる場所）」

「推定勤務地（昼間によくいる場所）」

の情報が付与されています。

- ①推定居住地の商圏内（1km内）が居住者と判定
 - ②推定勤務地が商圏内（1km内）が勤務者と判定
 - ③推定居住地も推定勤務地も商圏外が来街者と判定
- 以上の内容で定義付けし判定しています。



3.その他

【来訪者数は推計値となります。】

本レポート作成にあたり、au携帯電話GPS位置情報ビッグデータを活用した商圏分析ツール「KDDI Location Analyzer」を利用しています。
個別に明確な同意を頂いたauユーザーデータを基に拡大推計された数値となります。

【日にちユニークで計算されています】

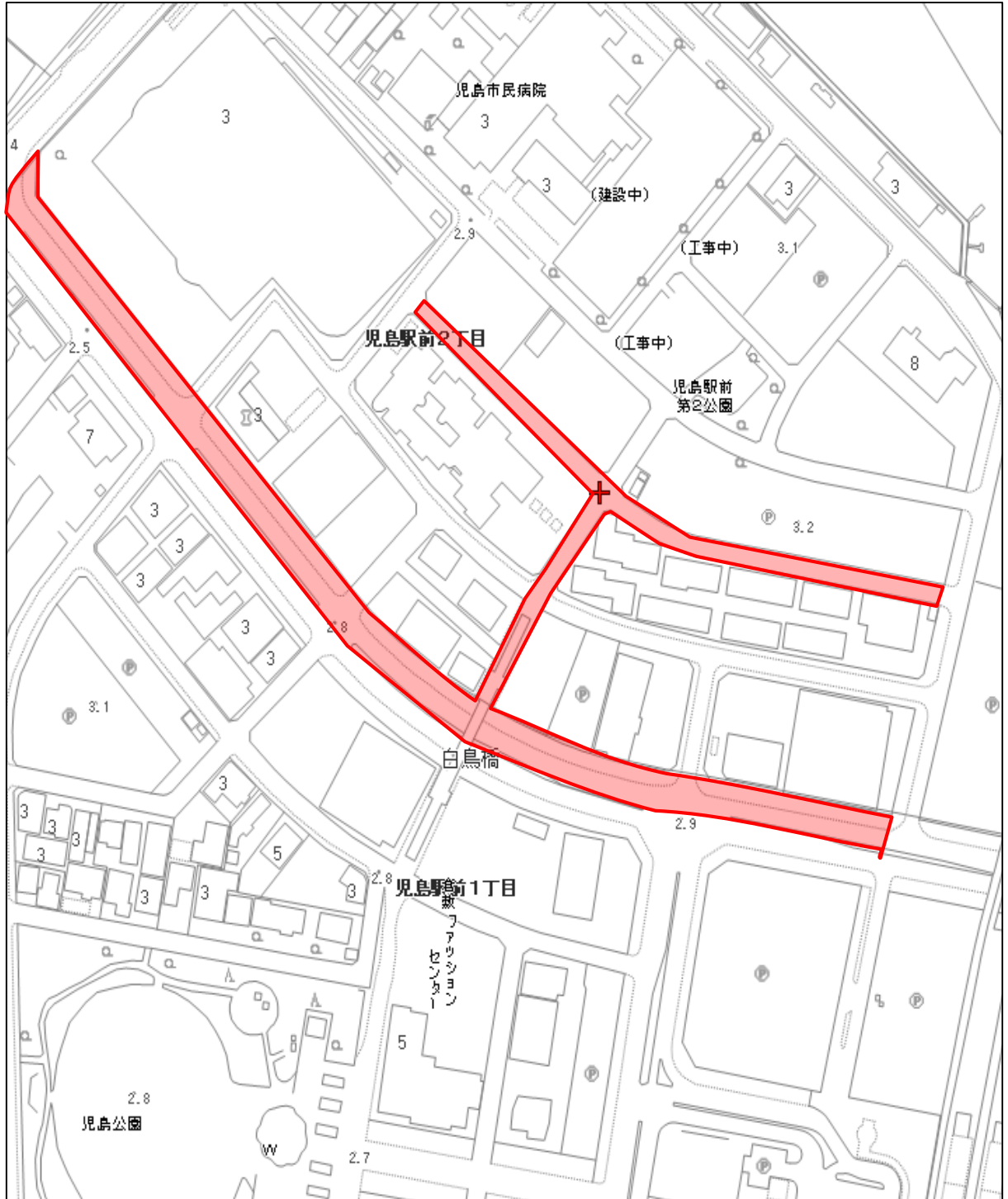
本レポートの来訪者数は調査エリア内にかかる10mメッシュ内に来訪した人を1名とカウントしています。また、「日にちユニーク」としており、同じ人が調査エリア内にかかる10mメッシュ内に1日に何回訪問しても「1人」とカウントされています。

滞在人口分析の場合

【15分以上滞在した来訪者を1名としてカウントしています】

対象エリアに15分以上滞在した人を1名とカウントしています。複数回の来訪者を1人として丸めて表示されている場合があります。

児島地区3調査エリアについて



赤色ジオフェンス内を児島地区3として調査エリアを設定

集計条件			
集計方法	全人口推計値 (日ユニーク) 累計	性別	男性 女性
データ期間	2020/08/01～2021/07/31 2022/08/01～2023/07/31	年代別	20代～70歳以上
時間帯	05:00～29:00	属性	居住者 勤務者 来街者
来訪者日数	1日以上	商圈サイズ	円・1kmで設定
滞在時間	15分以上		
調査範囲	児島地区3		

「全期間来訪者数推移」 (P8)

来訪者のピークは2023年4月29日の4840人であった。
2020年～2021年と比較した場合、平均して来訪者が減少している。

「年代・性別毎の来訪者の状況」 (P9)

年代別では、40代と70歳以上の来訪者が多い状況。70歳以上、40代の順となっている。
2020年～2021年と比較した場合、50代から70歳以上は減少し、20代、30代は増加している。

「期間全体・平日・祝休日別、来訪者の状況」 (P10-P13)

来街者は平日が6割近く、祝休日は7割の状況。
2020年～2021年と比較した場合、祝休日は増加傾向にあり、居住者と来街者が増加しているが、勤務者は減少している。

「時間帯別来訪者の状況」 (P14-P25)

ピークは平日・祝休日ともに11時台から13時台となっている。
2020年～2021年と比較した場合、祝休日の9時から20時の時間帯において、特に20代、30代が増加している。

「曜日別来訪者の状況」 (P26-P29)

土曜日が最多、次いで日曜日と週末に増える傾向にある。
土日は平日と比較して特に20代、30代が増加している。
2020年～2021年と比較した場合、平日は減少傾向にあるが、土曜日は増加している。

「来訪者居住地の状況」 (P30-P32)

倉敷市が一位、次いで玉野市、岡山市南区、岡山市北区、岡山市中区の順となった。
岡山県以外では、香川県、広島県、兵庫県の順で来訪者が多いが、いずれも全体の1.2%以下である。

「リピーター率について」 (P33-P35)

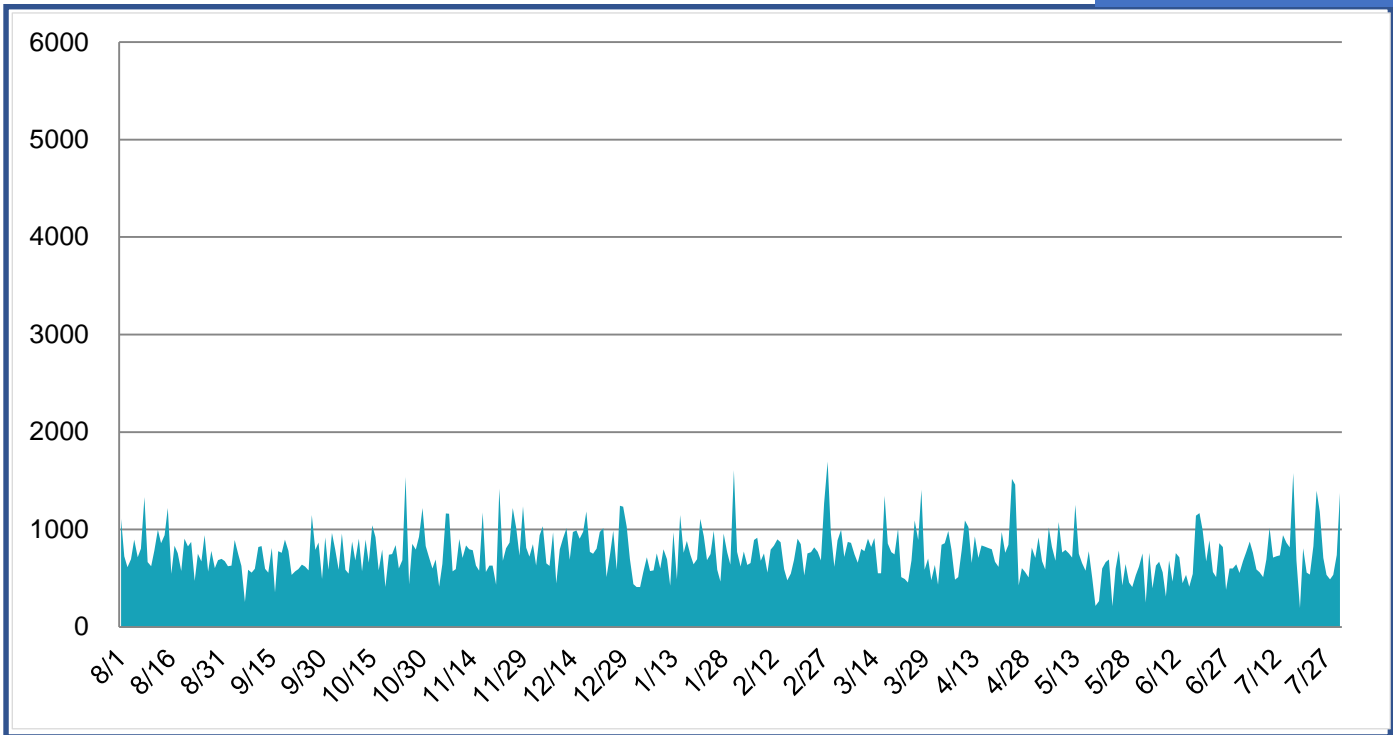
リピーター率は40%。2020年～2021年と比較した場合、8%減少している。
リピーターの内訳は、女性が63.7%、70歳以上が25.3%で最多割合、来街者が76.9%となっている。

全期間来訪者数推移 年代・性別毎 来訪者数

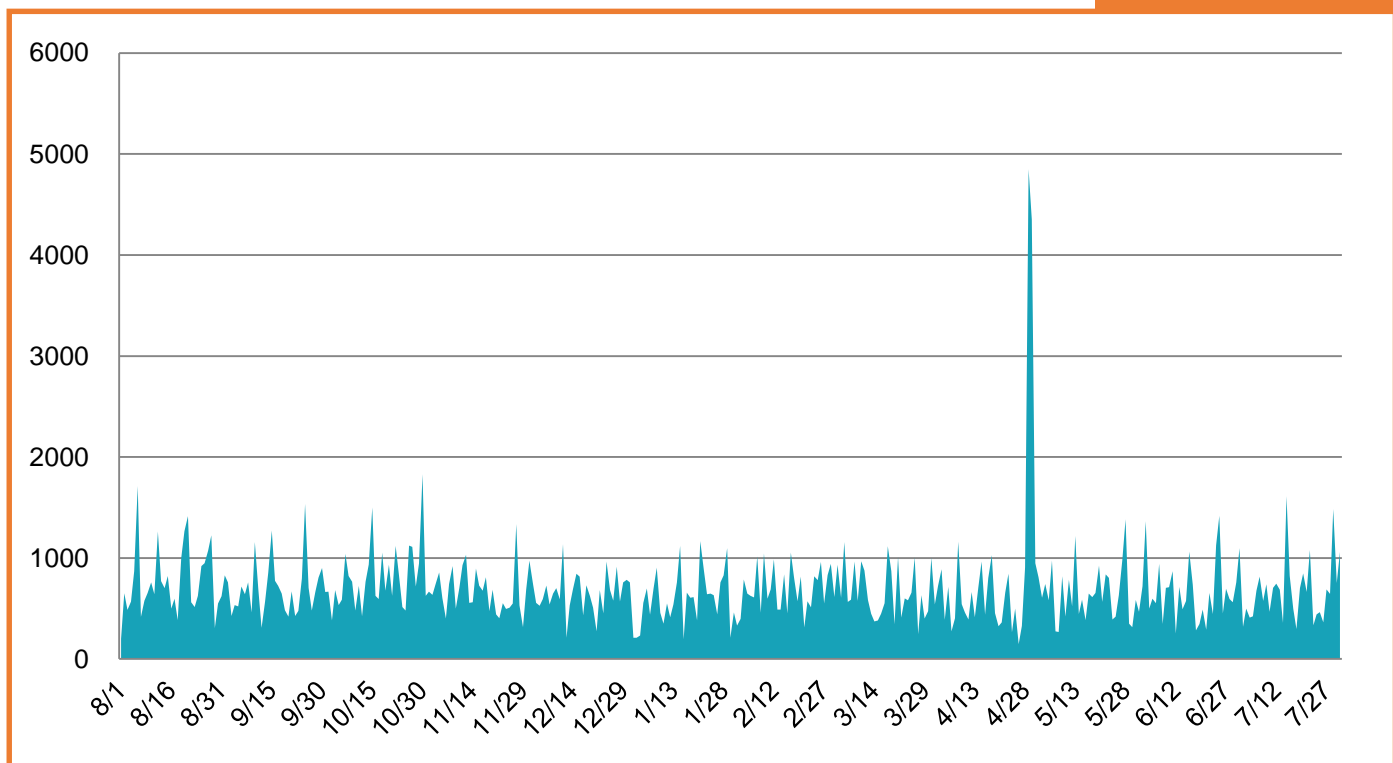
全期間来訪者数推移

施設名：児島地区3

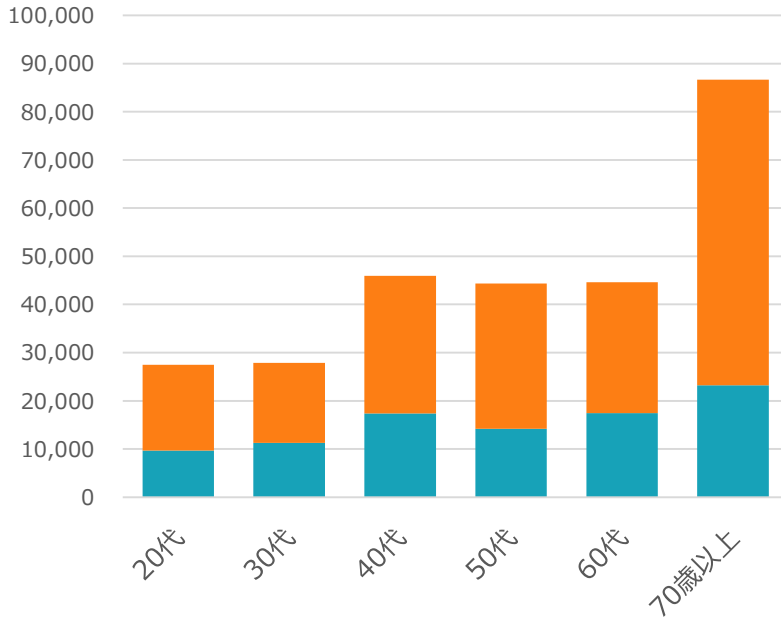
2020年～2021年



2022年～2023年

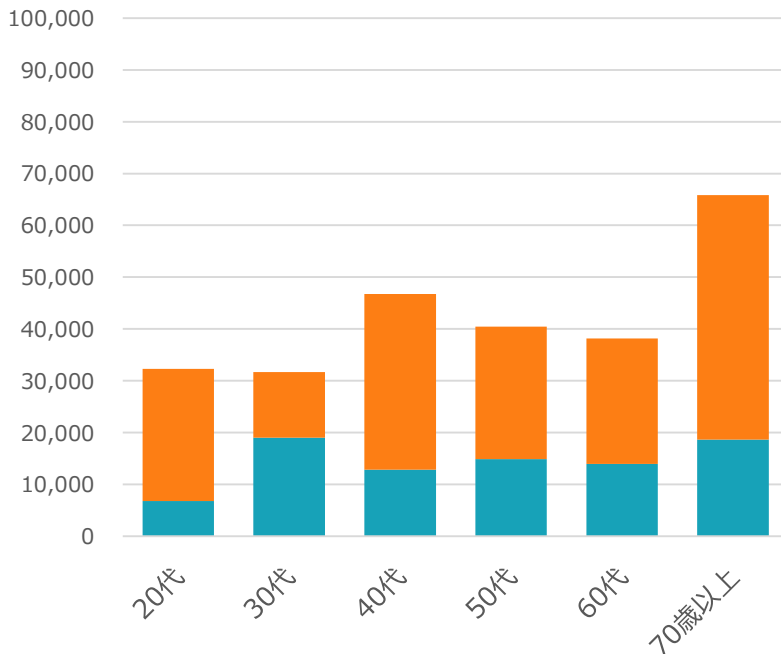


2020年～2021年



	男性	女性
20代	9,680	17,800
30代	11,240	16,620
40代	17,380	28,550
50代	14,160	30,180
60代	17,470	27,150
70歳以上	23,240	63,410

2022年～2023年



	男性	女性
20代	6,770	25,490
30代	18,980	12,690
40代	12,840	33,920
50代	14,850	25,580
60代	13,940	24,230
70歳以上	18,620	47,180

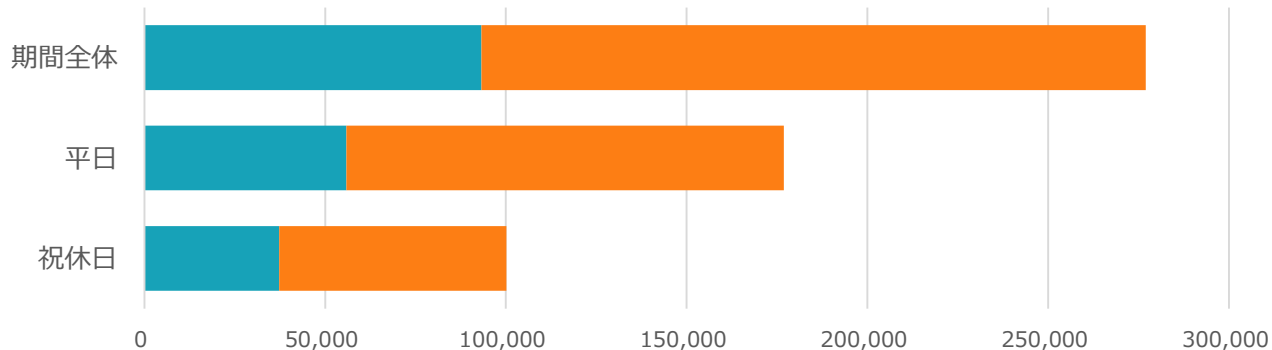
期間全体・平日・祝休日別 来訪者数

男女別

年代別

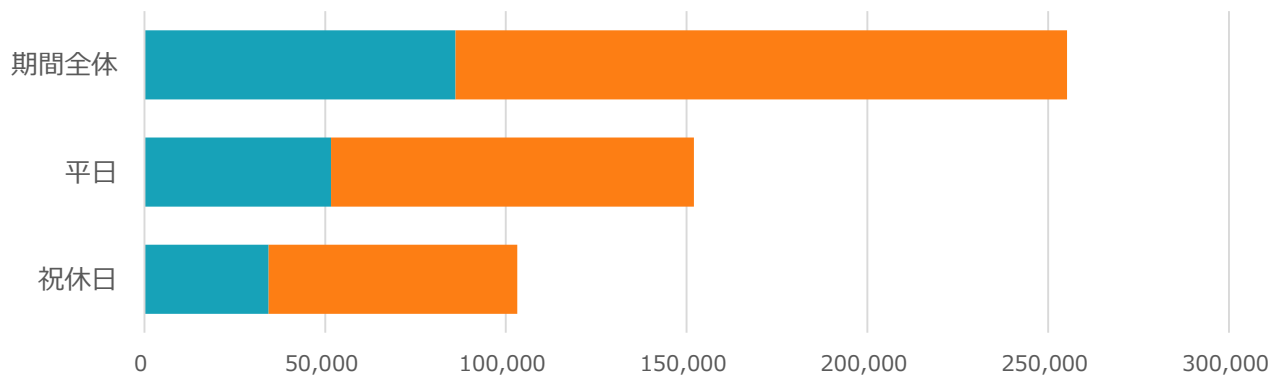
居住者・勤務者・来訪者別

2020年～2021年



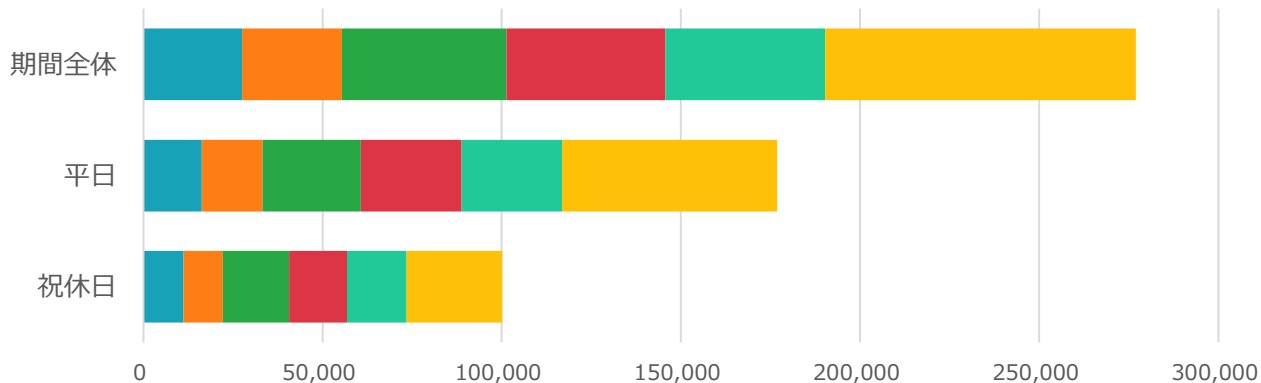
		期間全体	平日	祝休日
	男性	93,190	55,860	37,330
	女性	183,730	120,960	62,760

2022年～2023年



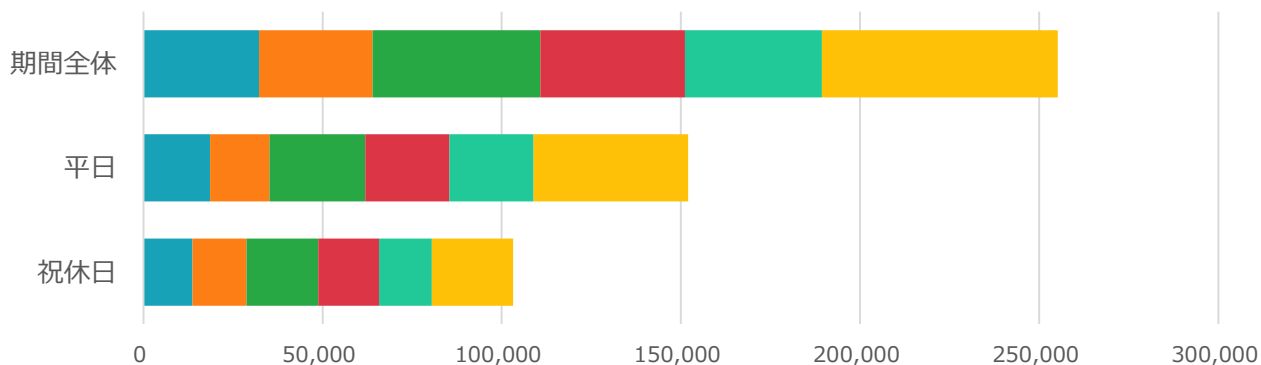
		期間全体	平日	祝休日
	男性	86,020	51,620	34,400
	女性	169,120	100,370	68,750

2020年～2021年



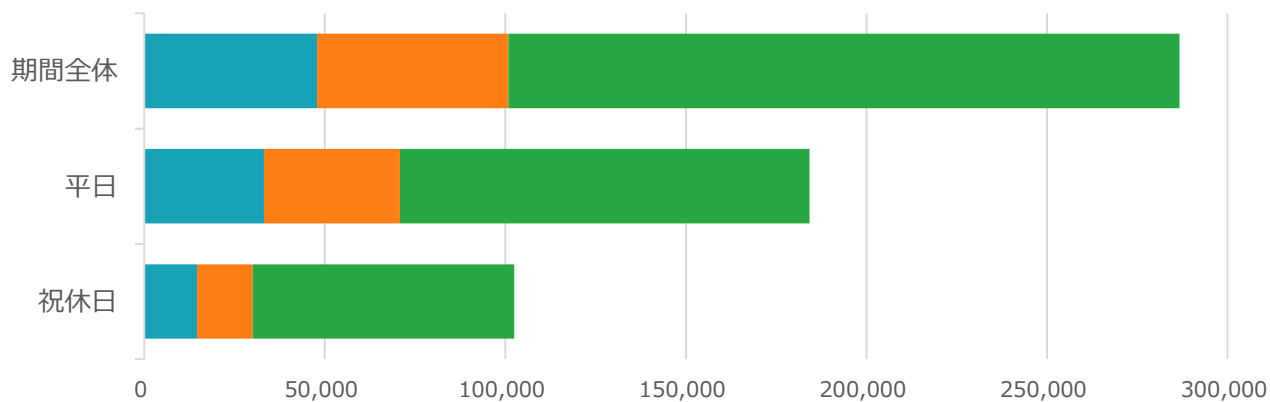
		期間全体	平日	祝休日
	20代	27,480	16,290	11,190
	30代	27,860	16,900	10,960
	40代	45,930	27,450	18,480
	50代	44,350	28,140	16,200
	60代	44,630	28,000	16,620
	70歳以上	86,650	60,020	26,630

2022年～2023年



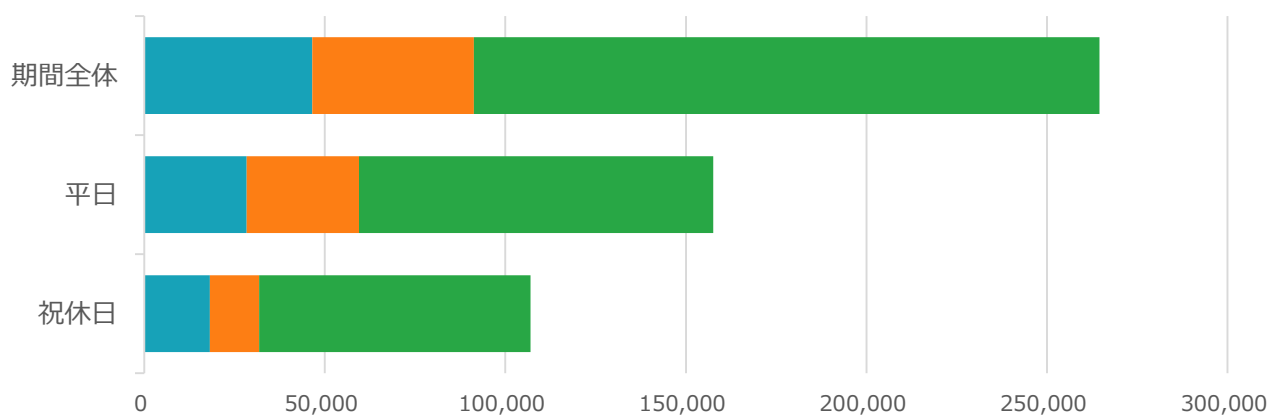
		期間全体	平日	祝休日
	20代	32,270	18,620	13,650
	30代	31,680	16,610	15,070
	40代	46,760	26,670	20,080
	50代	40,440	23,520	16,910
	60代	38,170	23,430	14,730
	70歳以上	65,810	43,120	22,680

2020年～2021年



		期間全体	平日	祝休日
	居住者	47,820	33,180	14,640
	勤務者	53,000	37,640	15,350
	来街者	185,880	113,410	72,460

2022年～2023年



		期間全体	平日	祝休日
	居住者	46,510	28,330	18,170
	勤務者	44,760	31,100	13,660
	来街者	173,220	98,110	75,110

時間帯別 「男女」別の来訪者数

期間全体
平日
祝休日

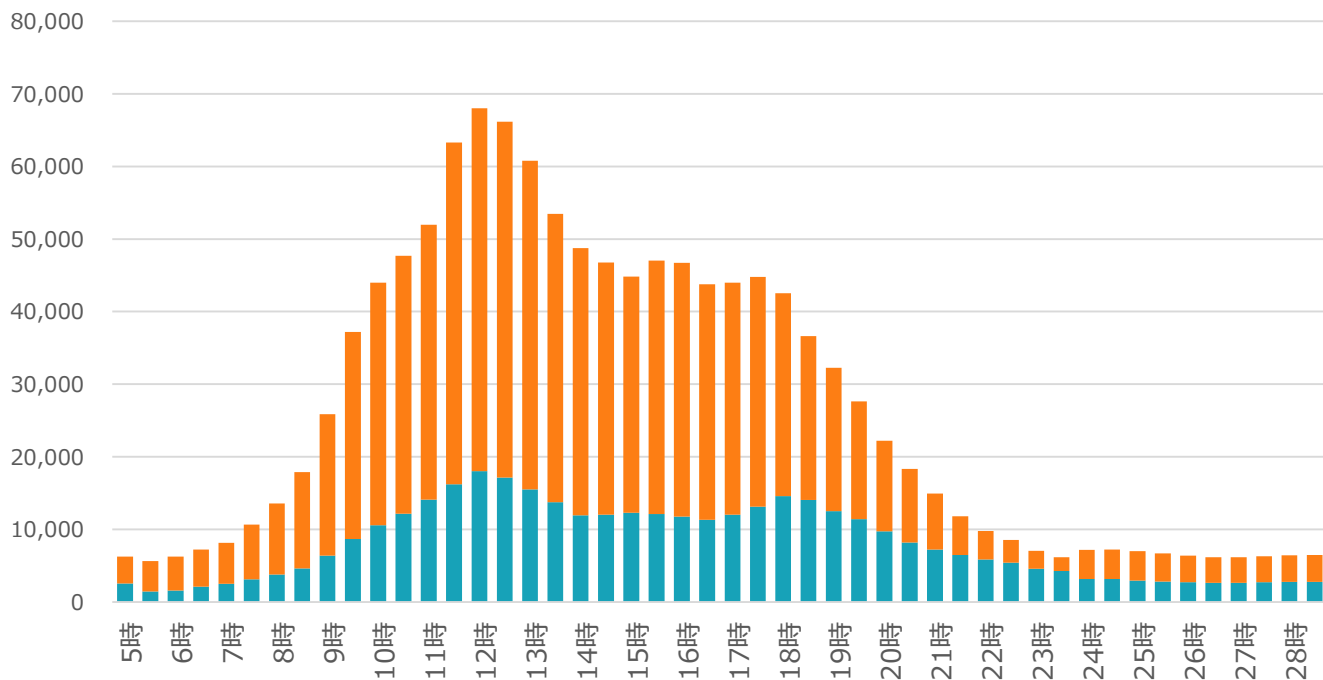
時間帯別来訪者の状況/男女別 期間全体

施設名：児島地区3

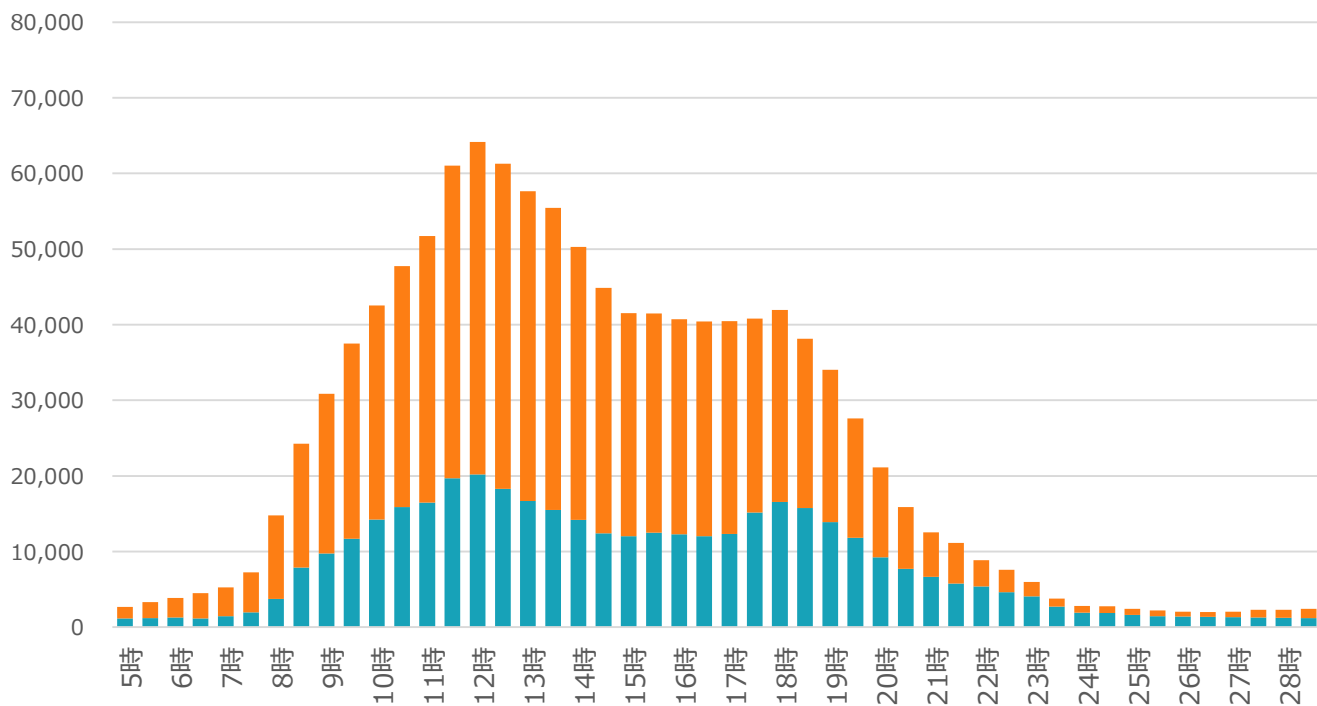
男性

女性

2020年～2021年



2022年～2023年



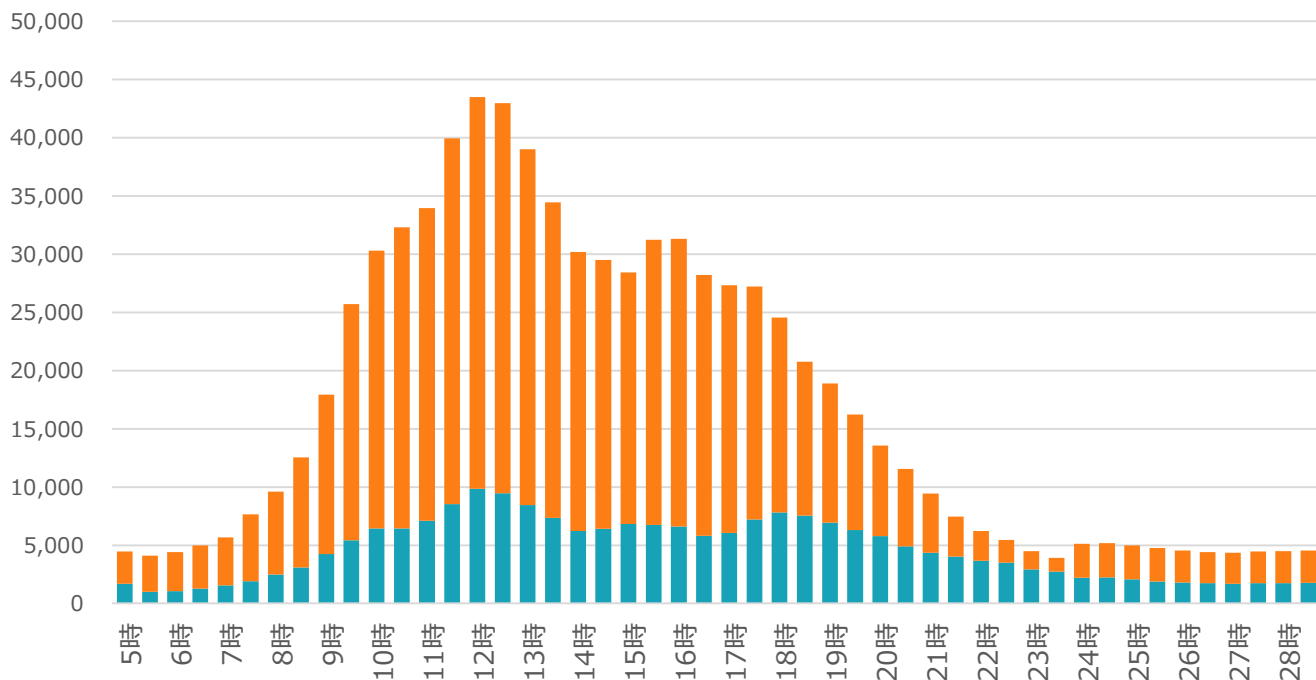
時間帯別来訪者の状況/男女別 平日

施設名：児島地区3

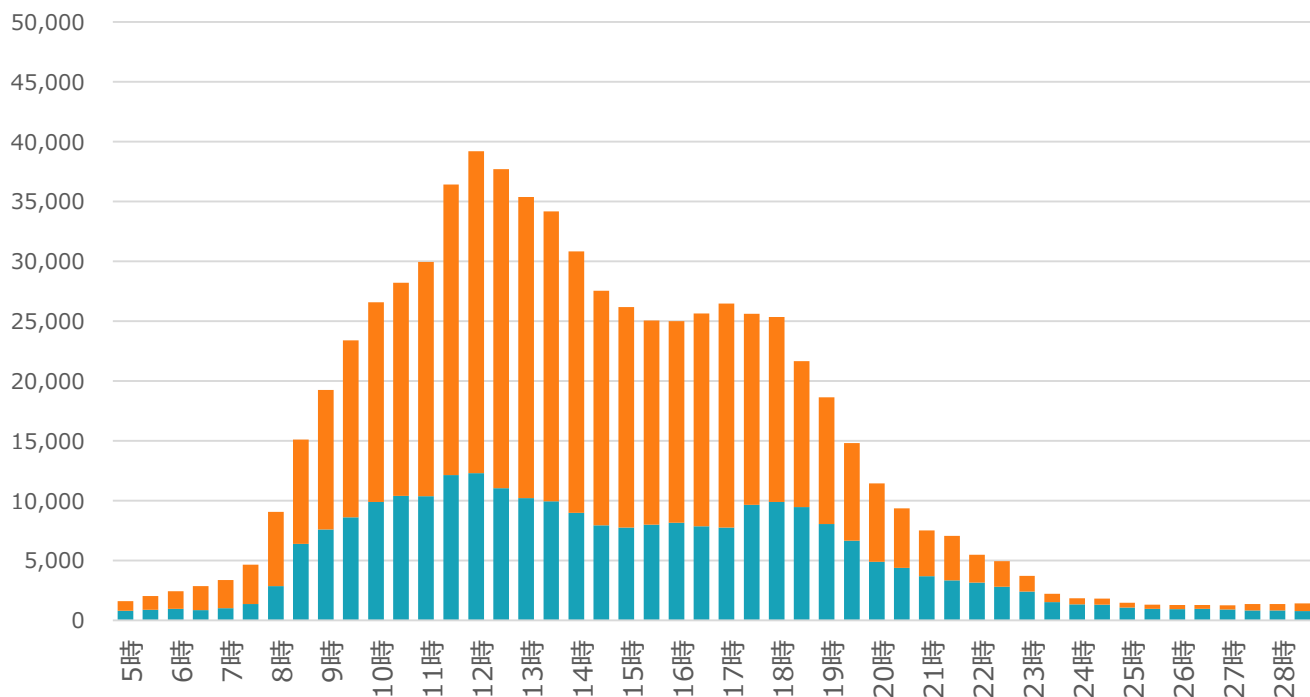
男性

女性

2020年～2021年



2022年～2023年



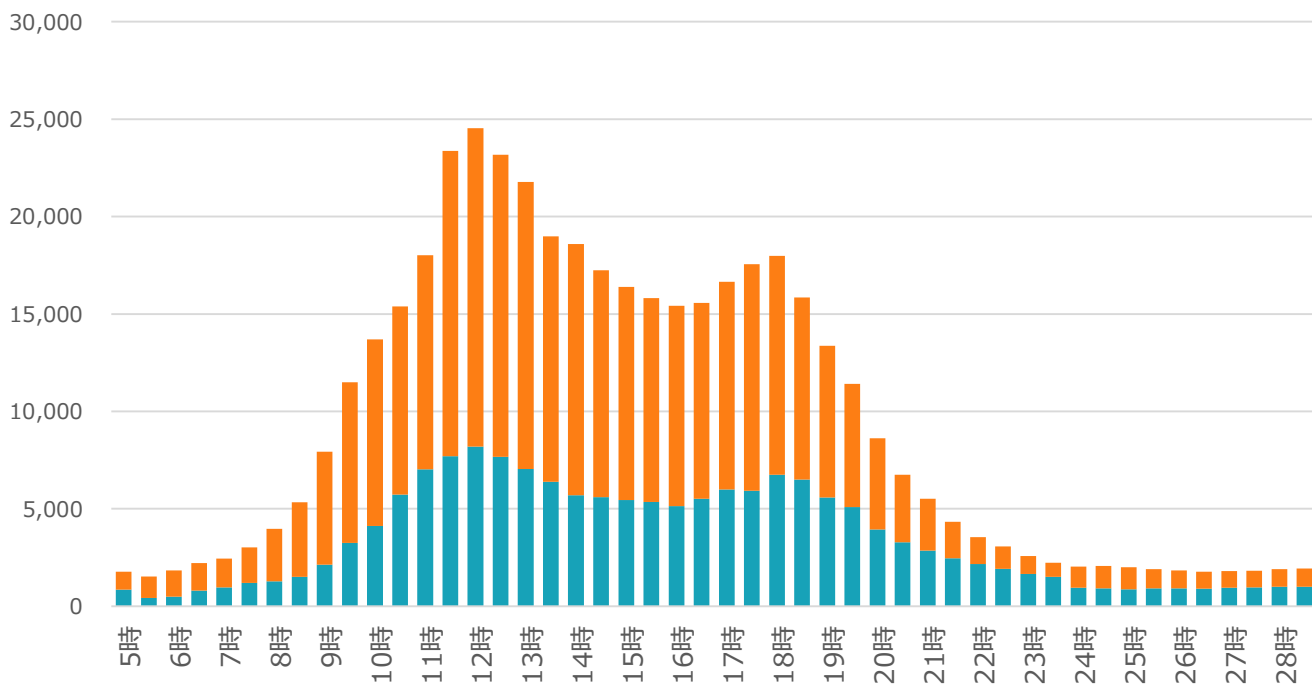
時間帯別来訪者の状況/男女別 祝休日

施設名：児島地区3

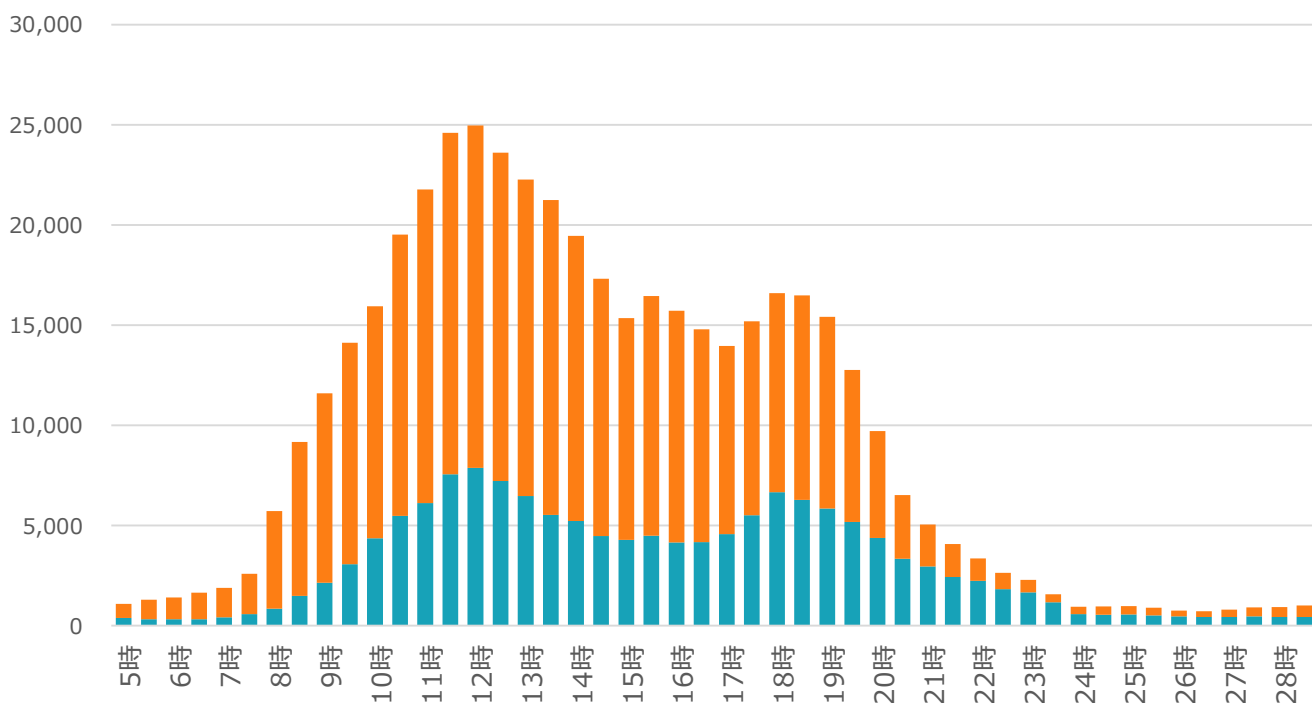
男性

女性

2020年～2021年



2022年～2023年

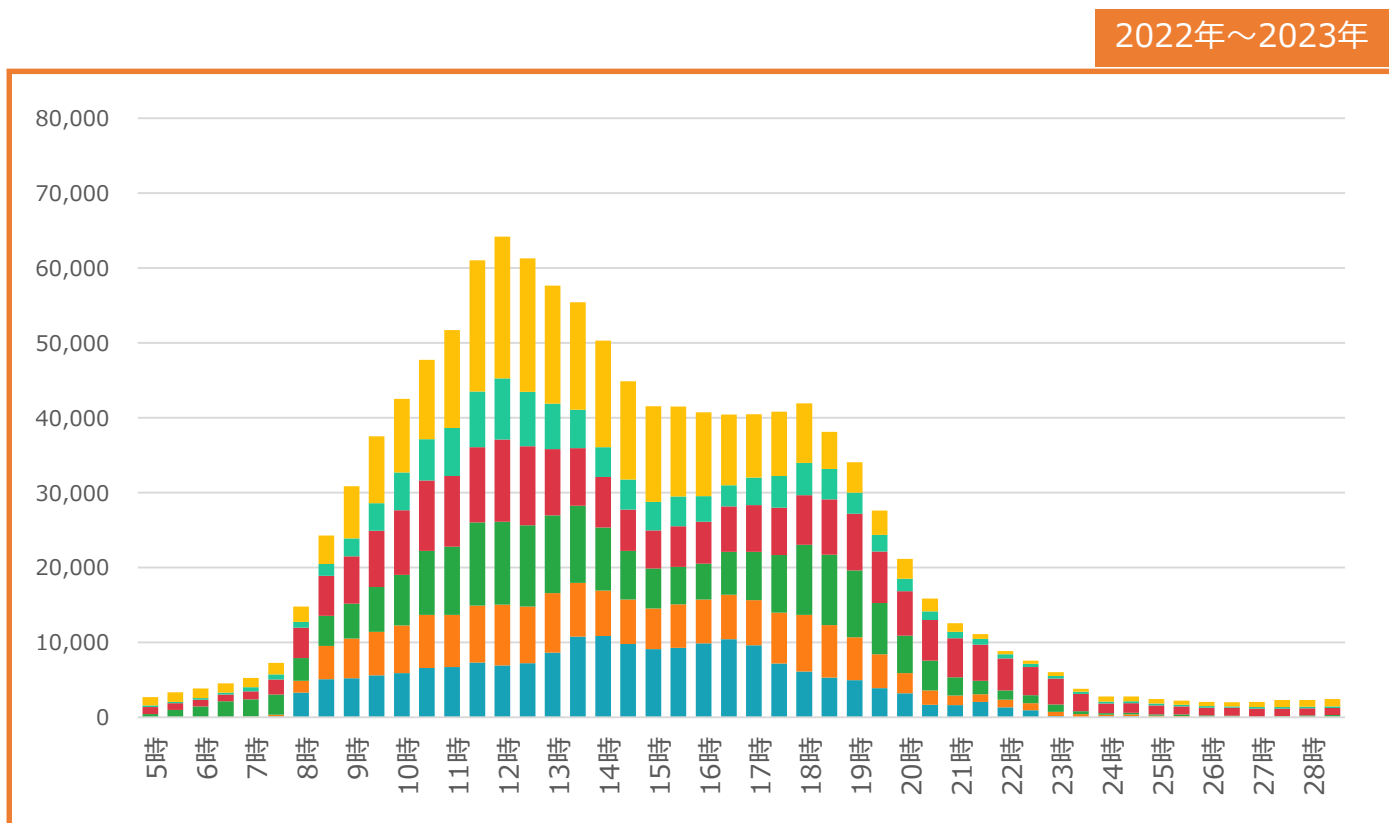
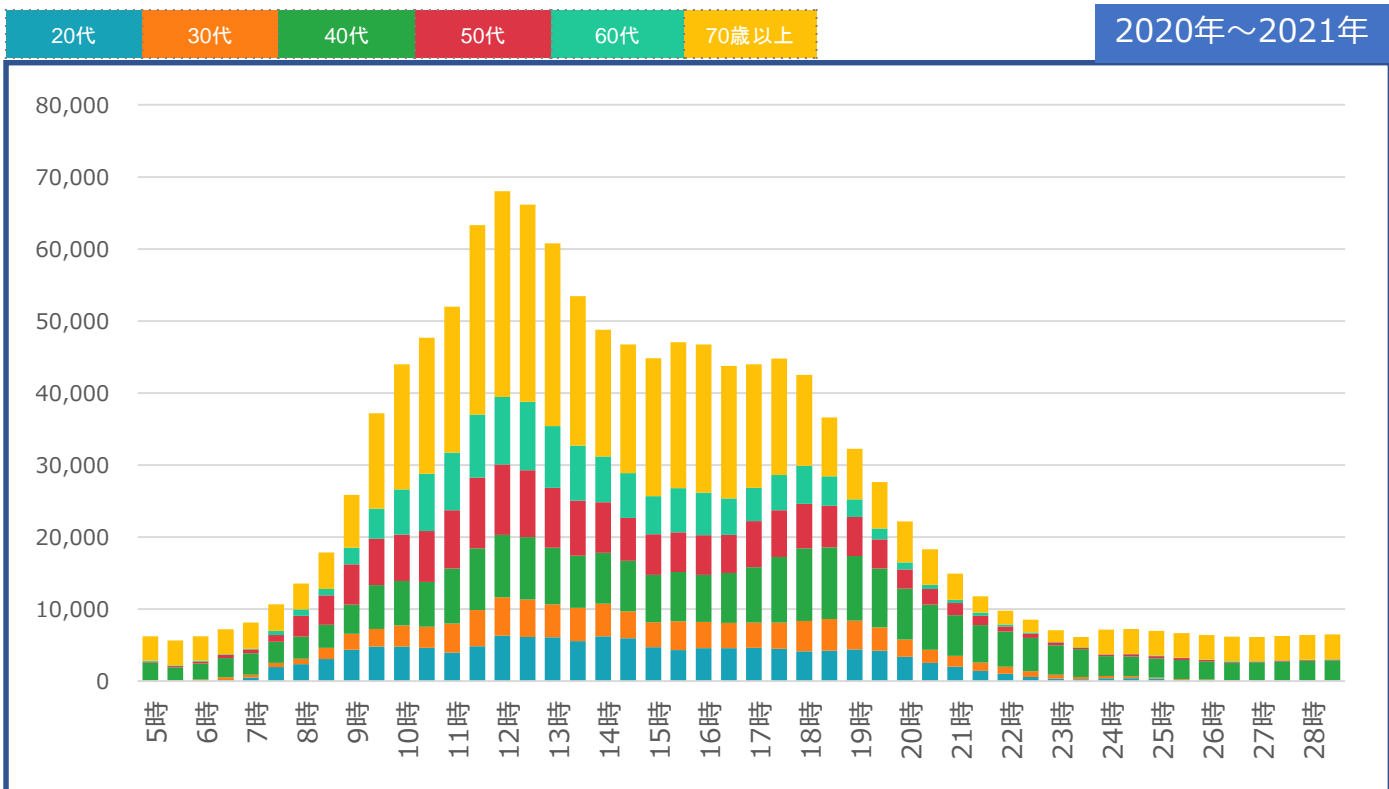


時間帯別 「年代」別の来訪者数

期間全体
平日
祝休日

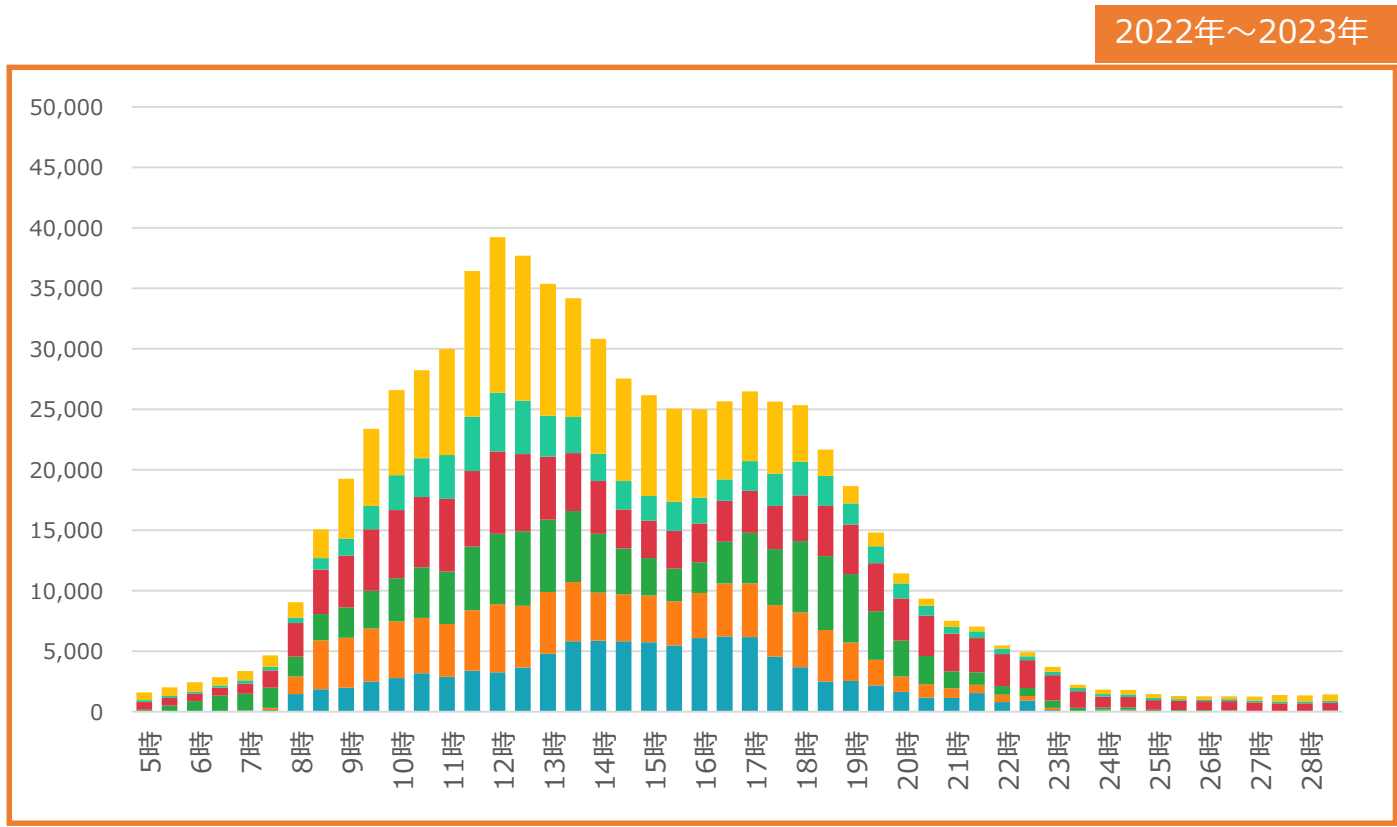
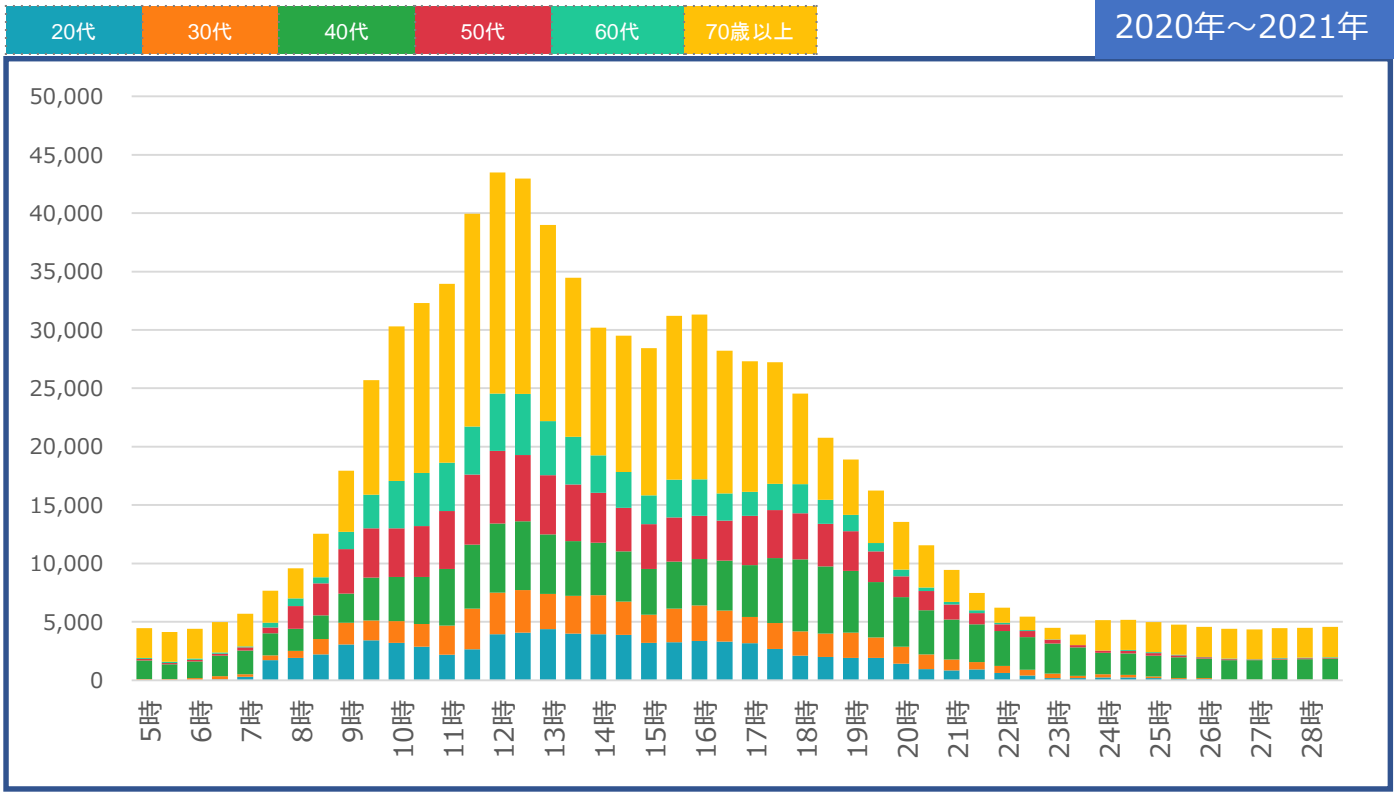
時間帯別来訪者の状況/年代別 期間全体

施設名：児島地区3



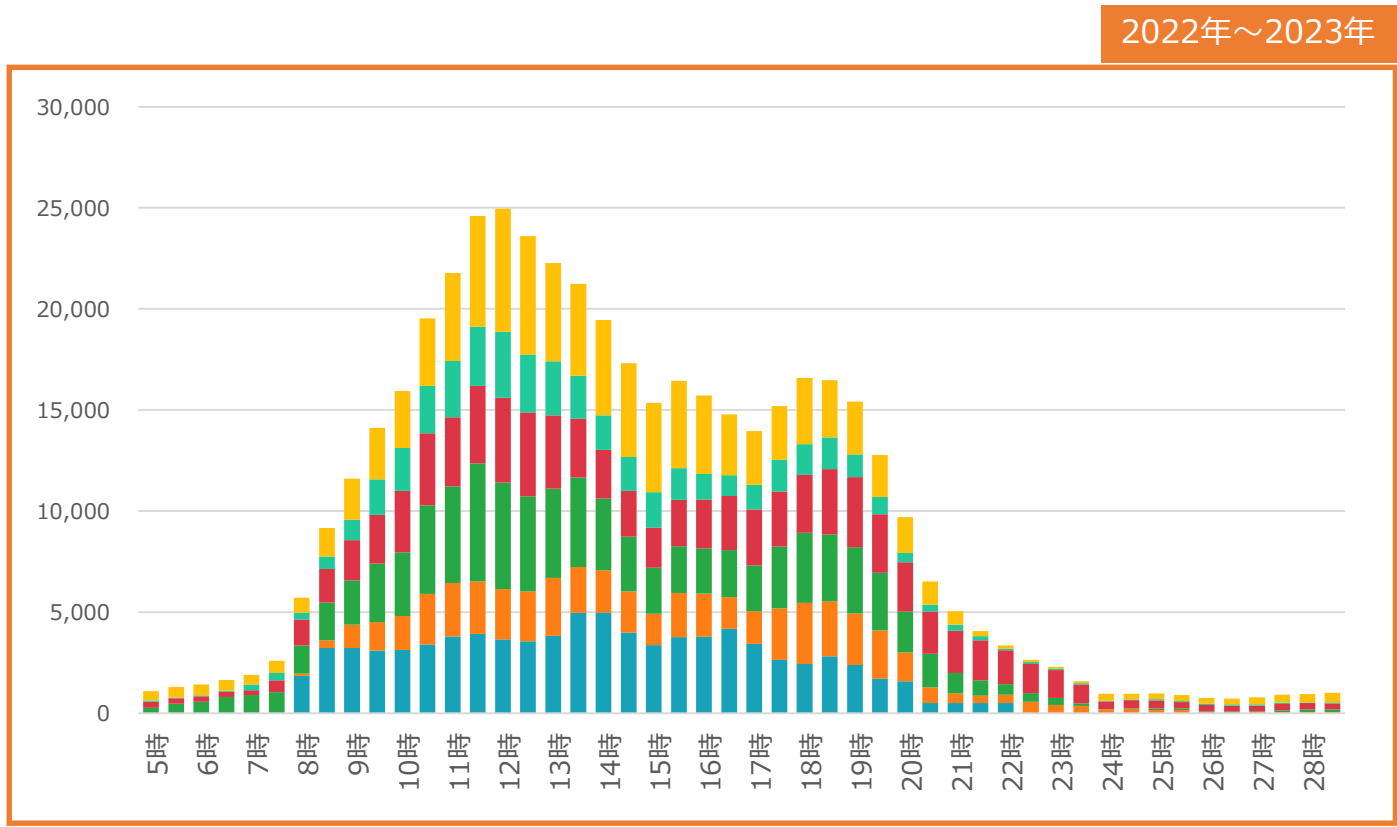
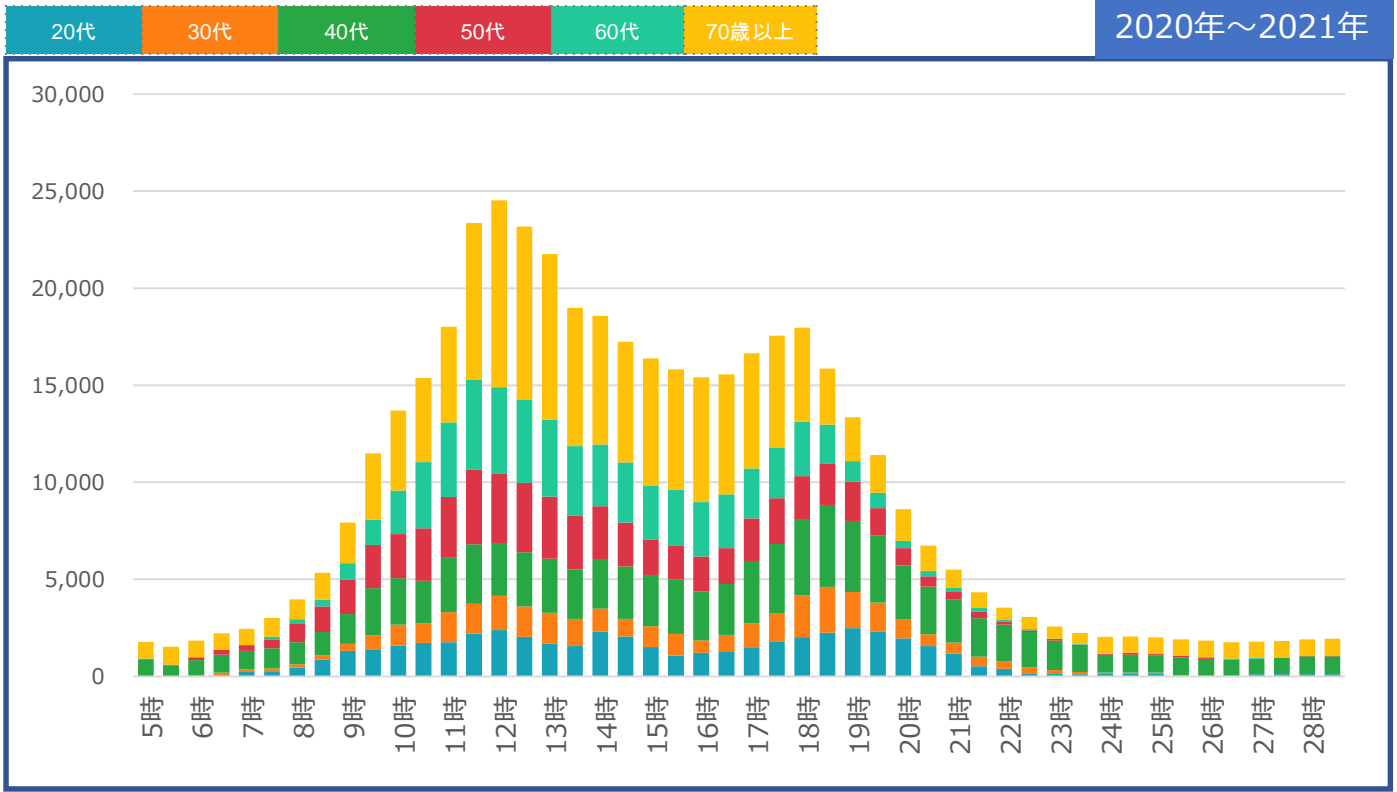
時間帯別来訪者の状況/年代別 平日

施設名：児島地区3



時間帯別来訪者の状況/年代別 祝休日

施設名：児島地区3



時間帯別 「居住者・勤務者・来訪者」別の 来訪者数

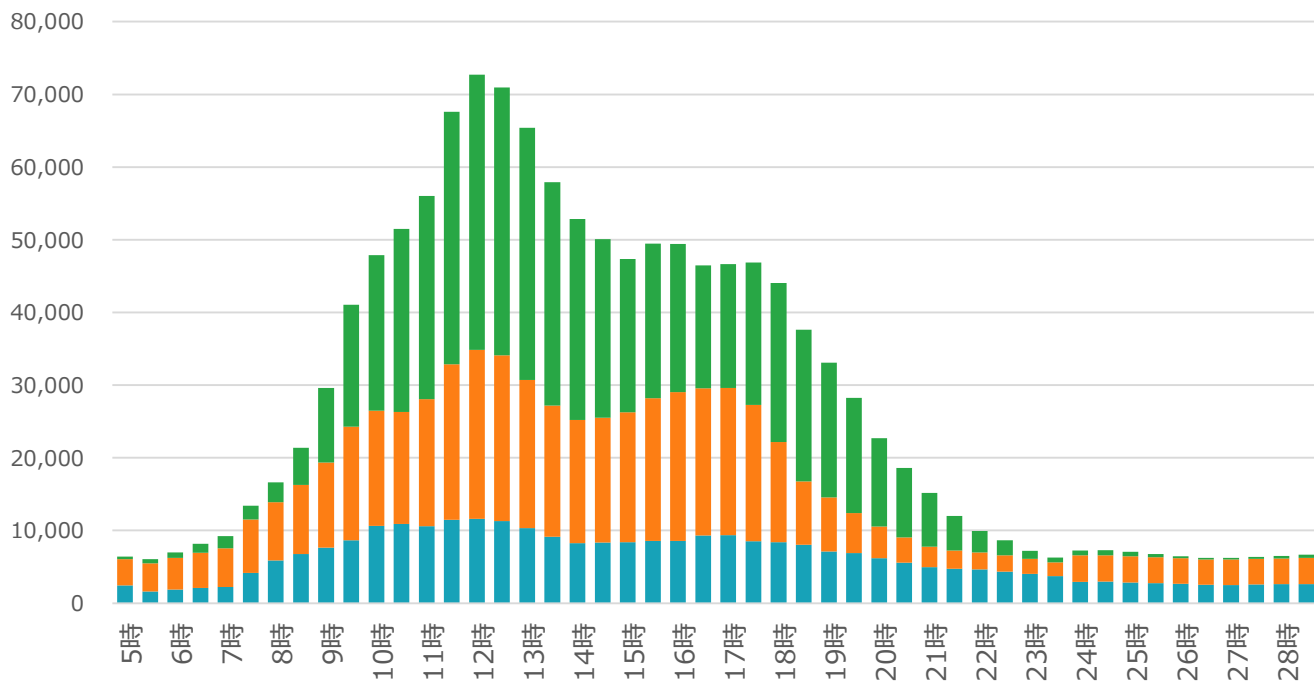
期間全体
平日
祝休日

時間帯別来訪者の状況/居住者・勤務者・来街者別 期間全体

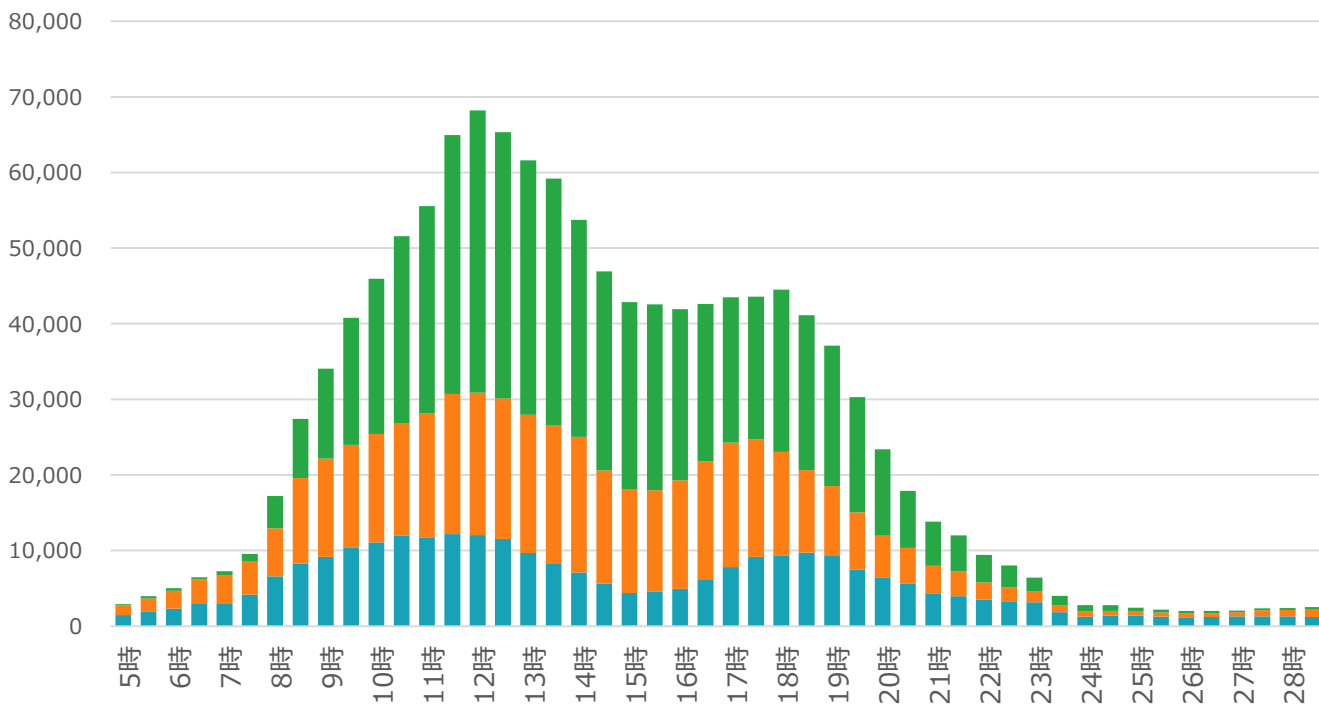
施設名：児島地区3

居住者 勤務者 来街者

2020年～2021年

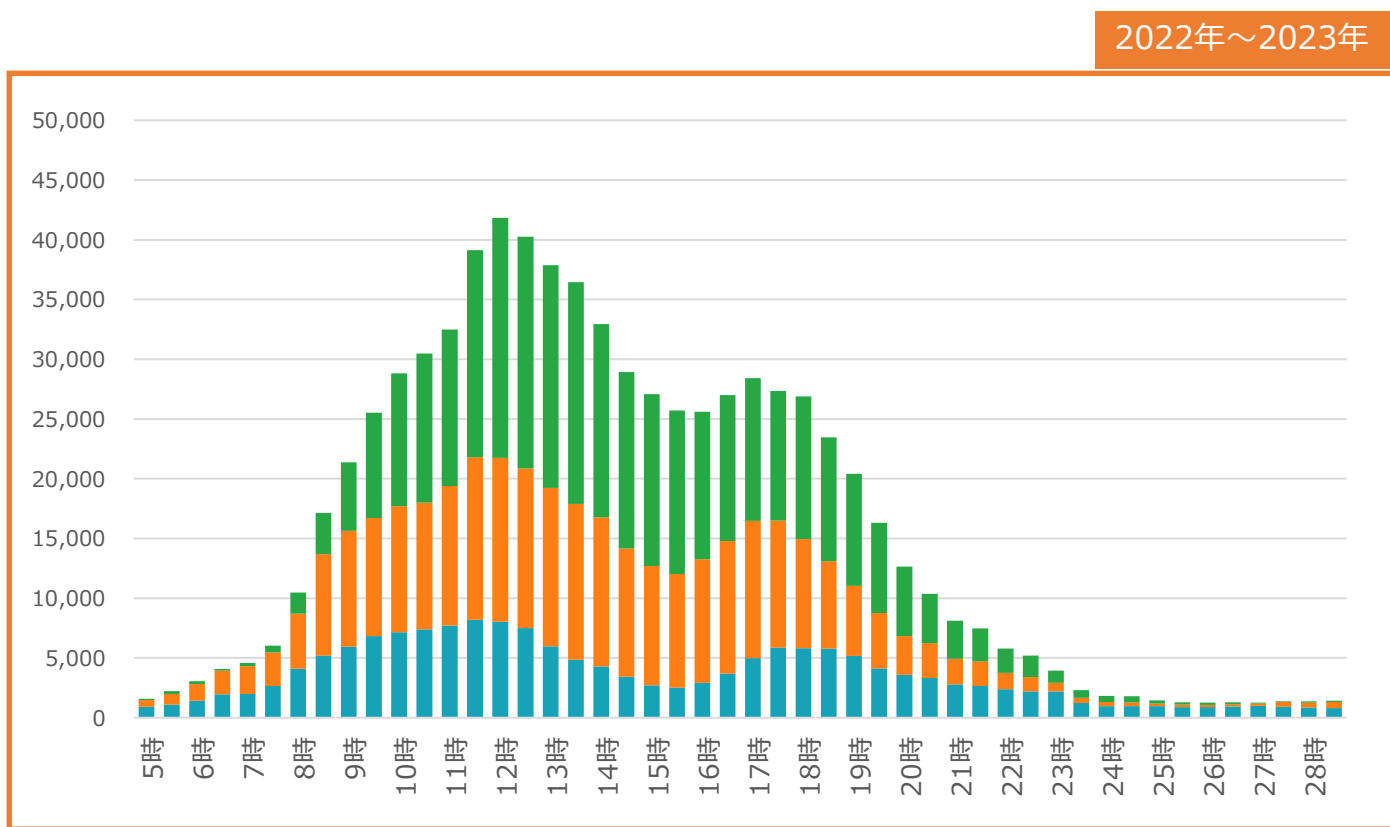
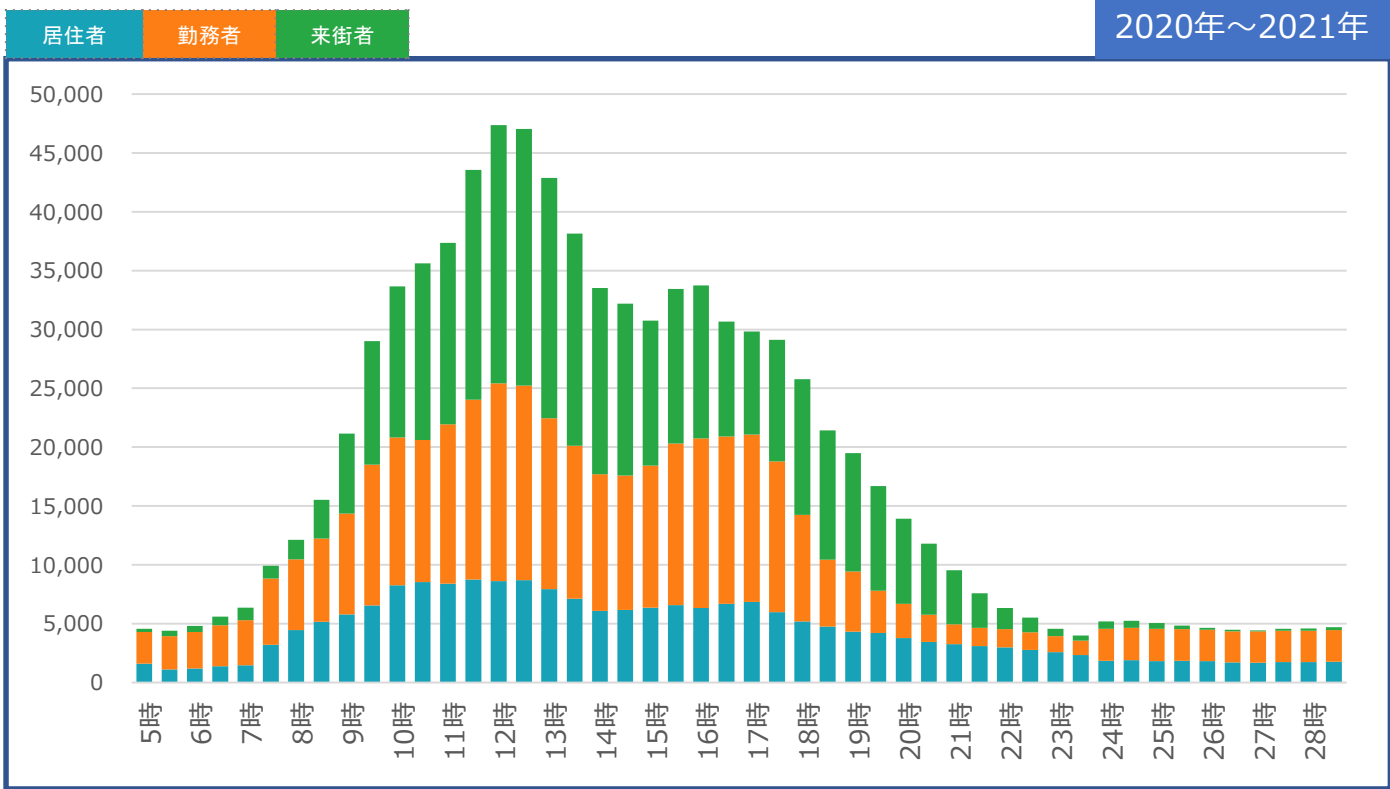


2022年～2023年



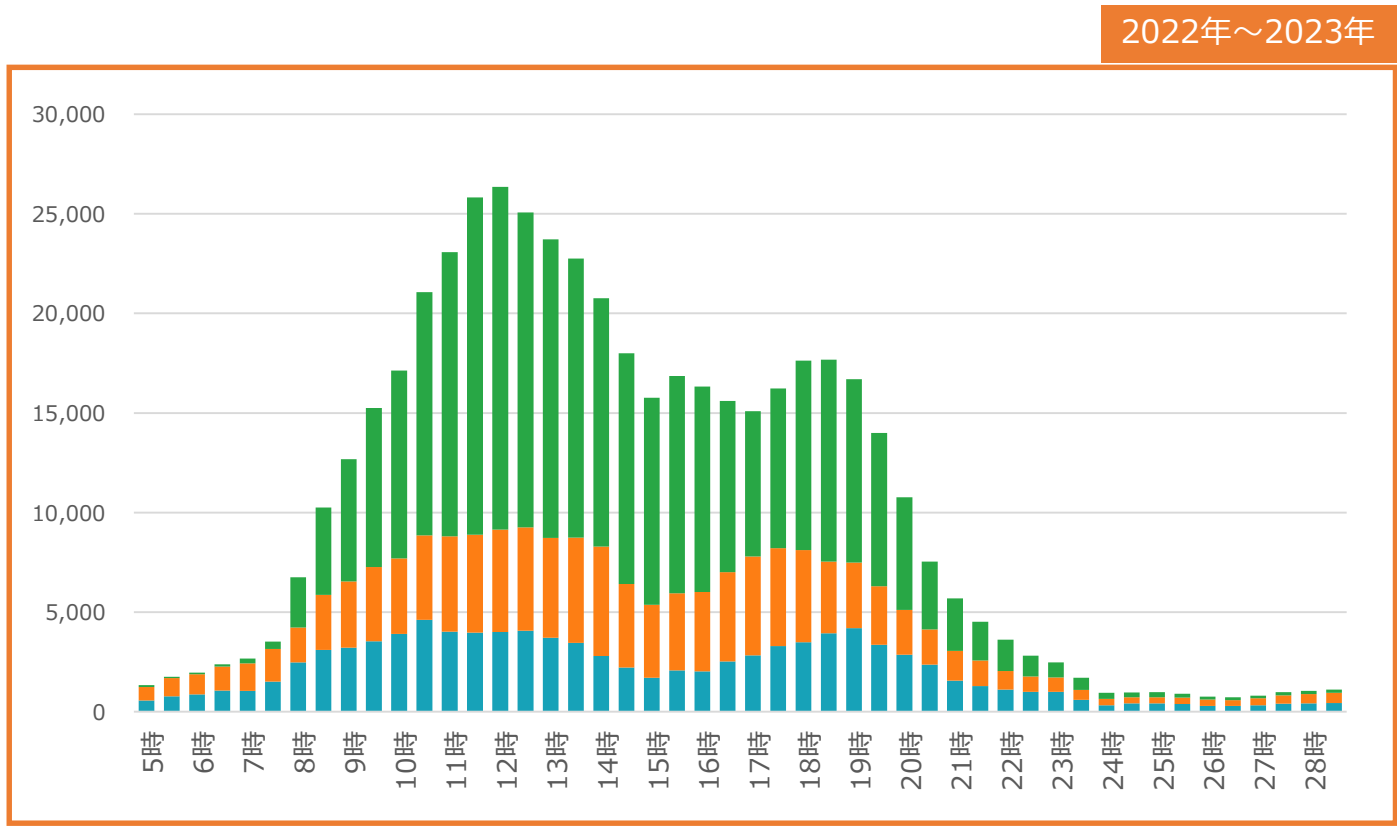
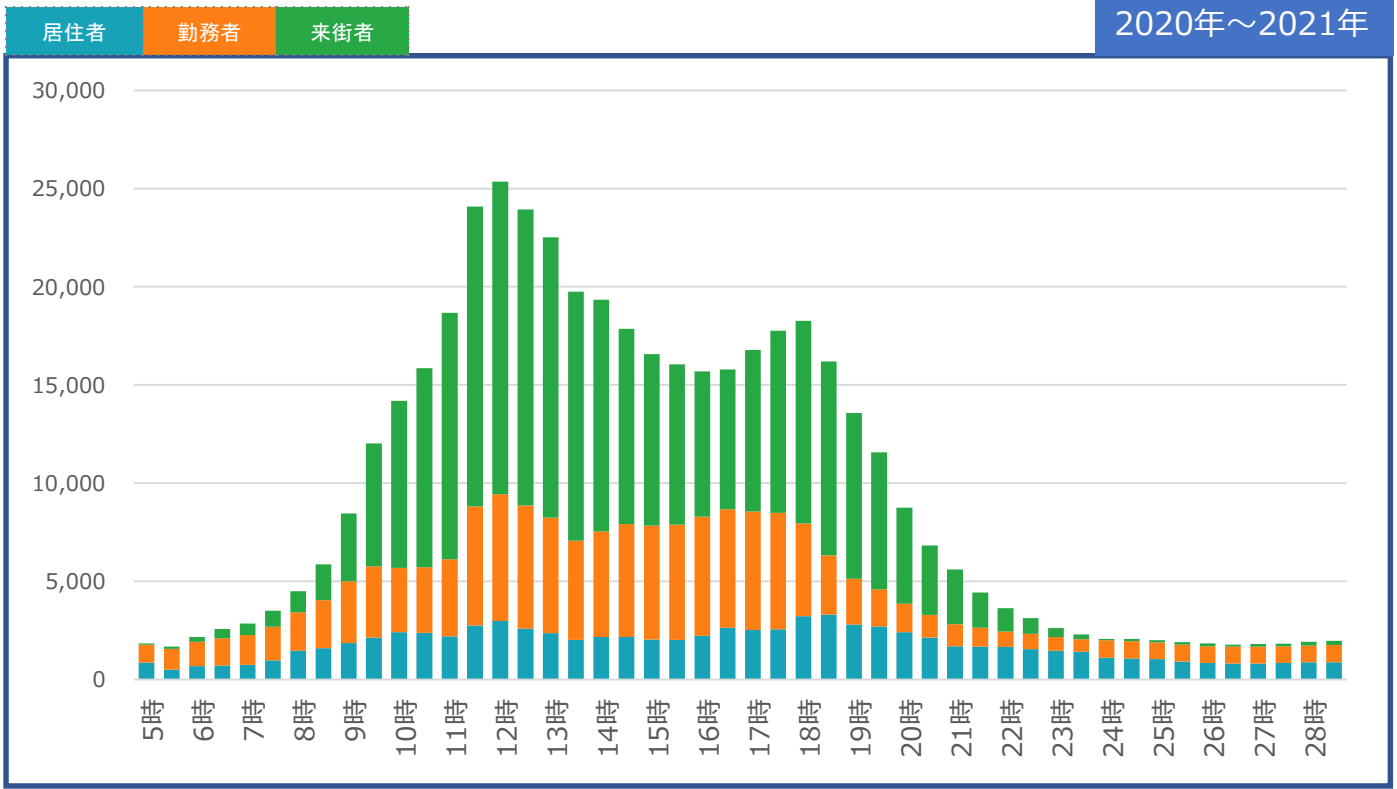
時間帯別来訪者の状況/居住者・勤務者・来街者 平日

施設名：児島地区3



時間帯別来訪者の状況/居住者・勤務者・来訪者別 祝休日

施設名：児島地区3



曜日別来訪者数 平均値

男女別

年代別

居住者・勤務者・来訪者別

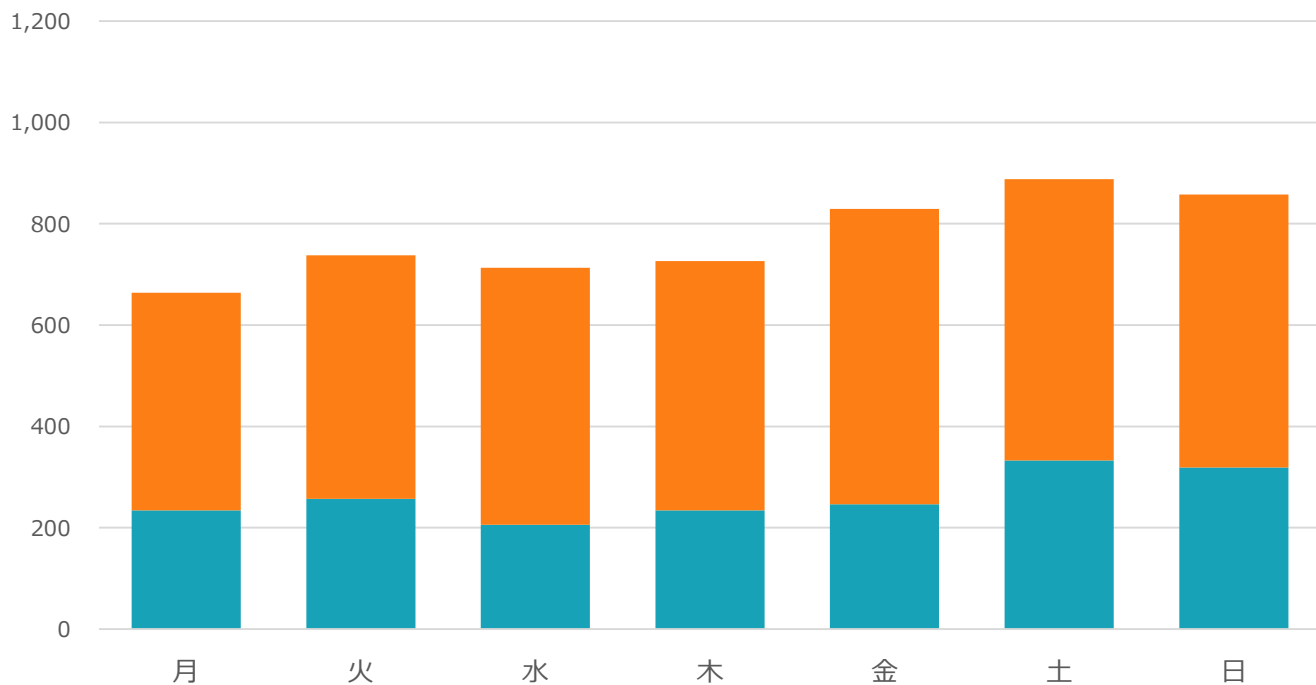
曜日別来訪者の状況 男女別

施設名：児島地区3

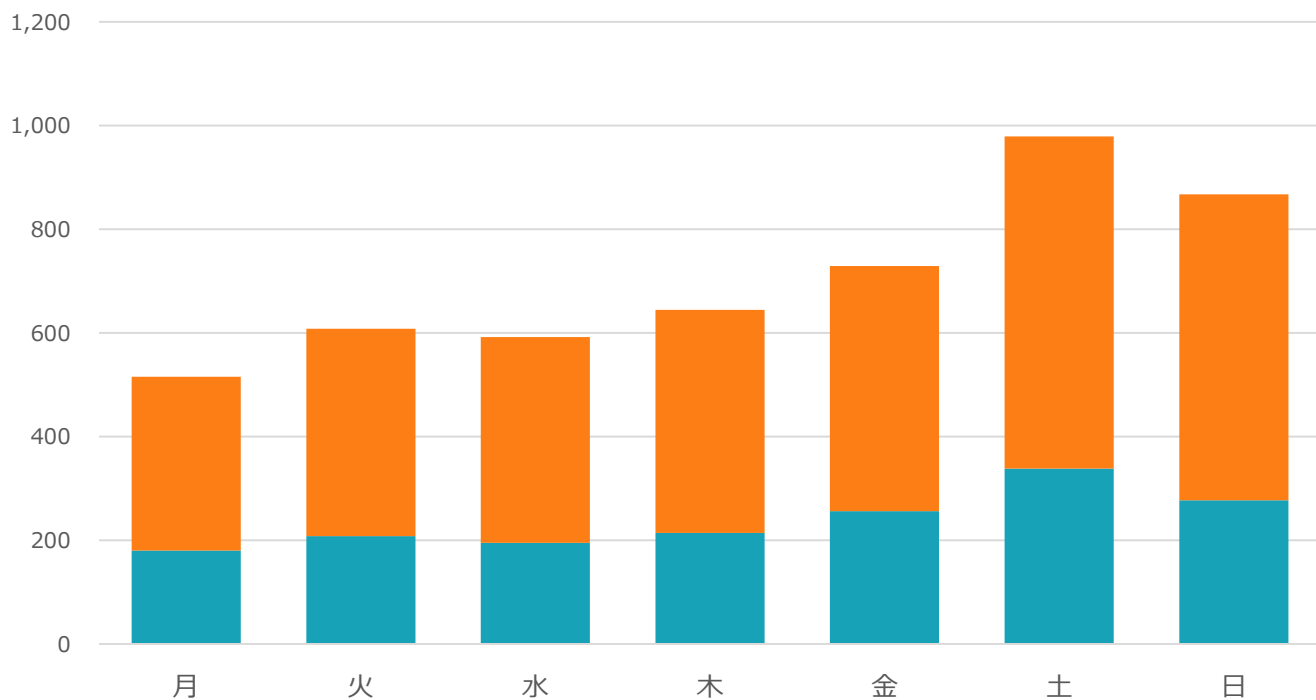
男性

女性

2020年～2021年

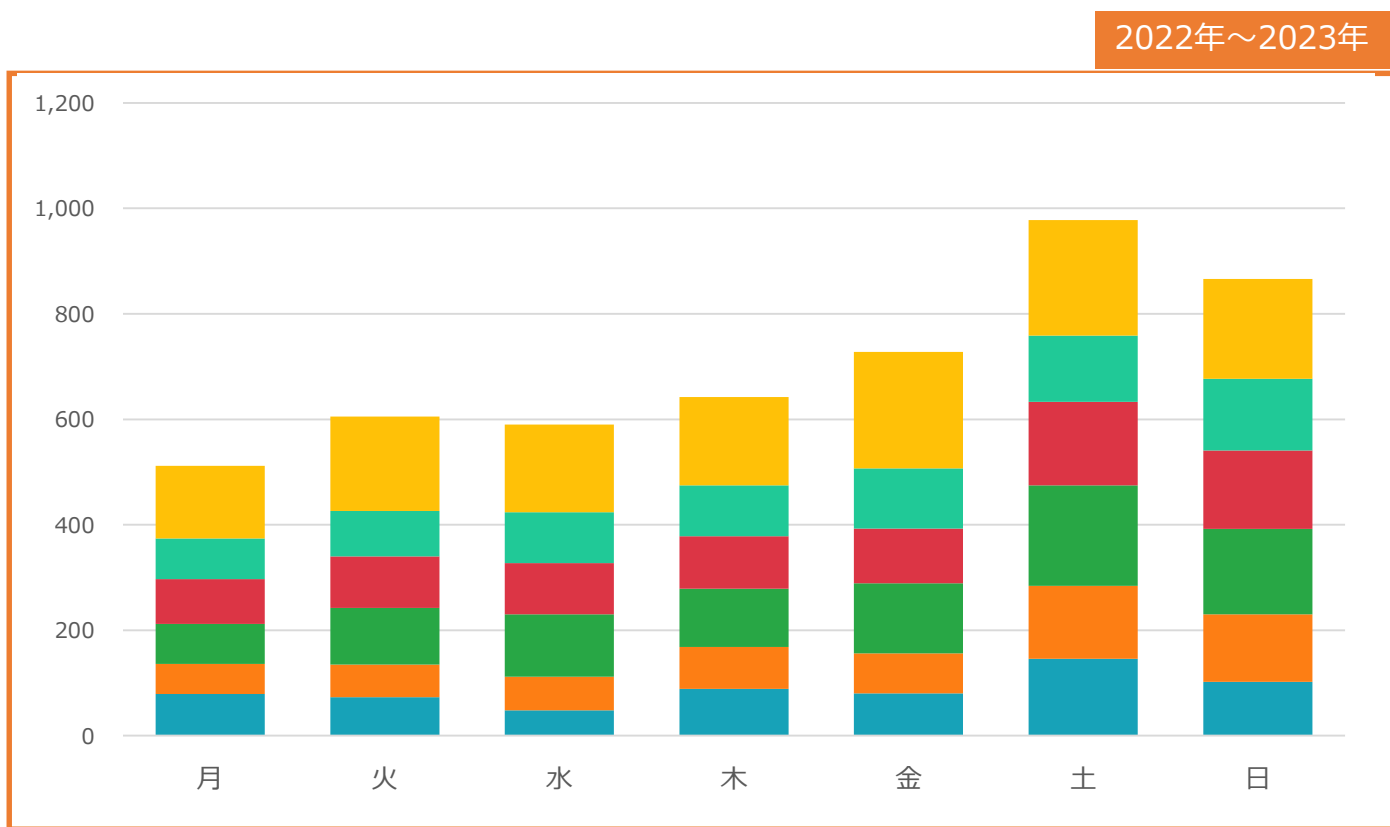
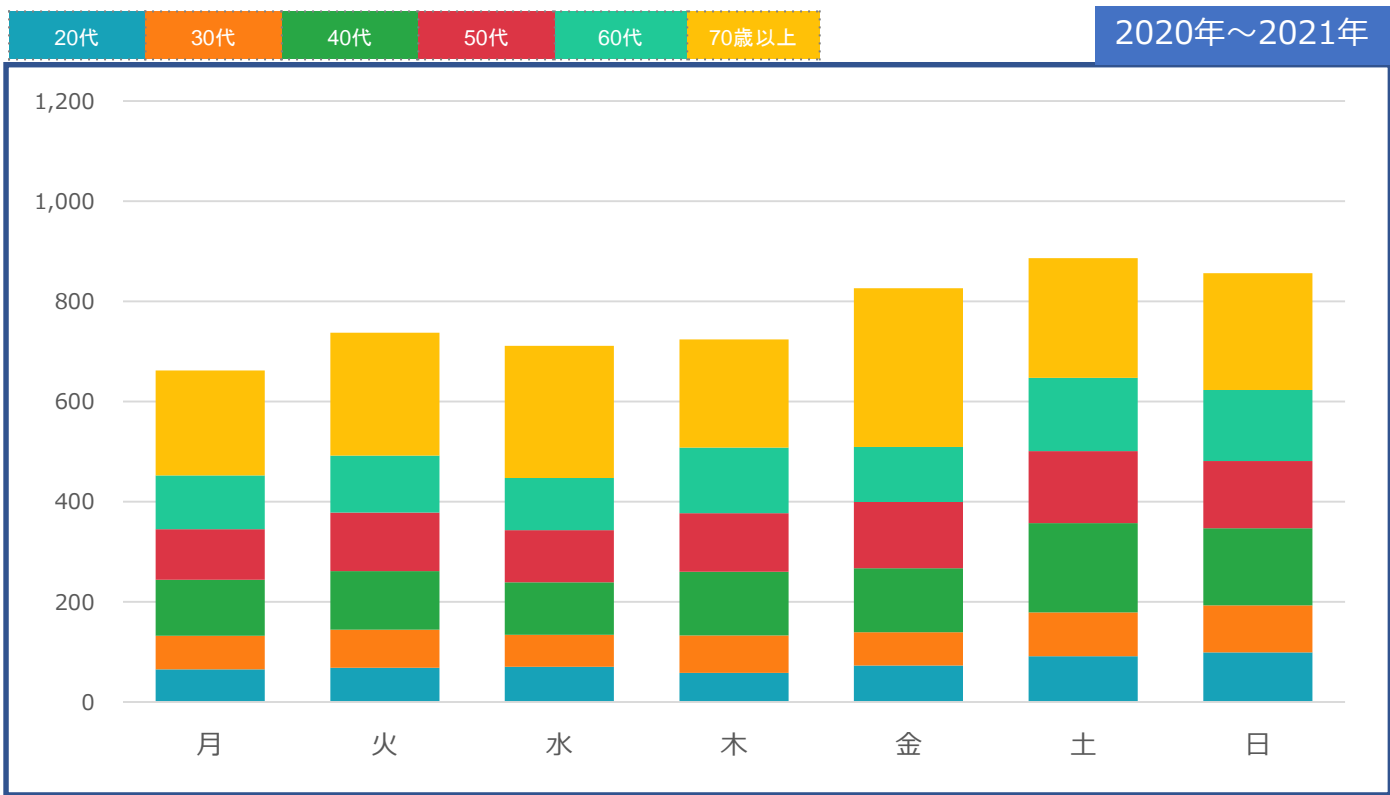


2022年～2023年



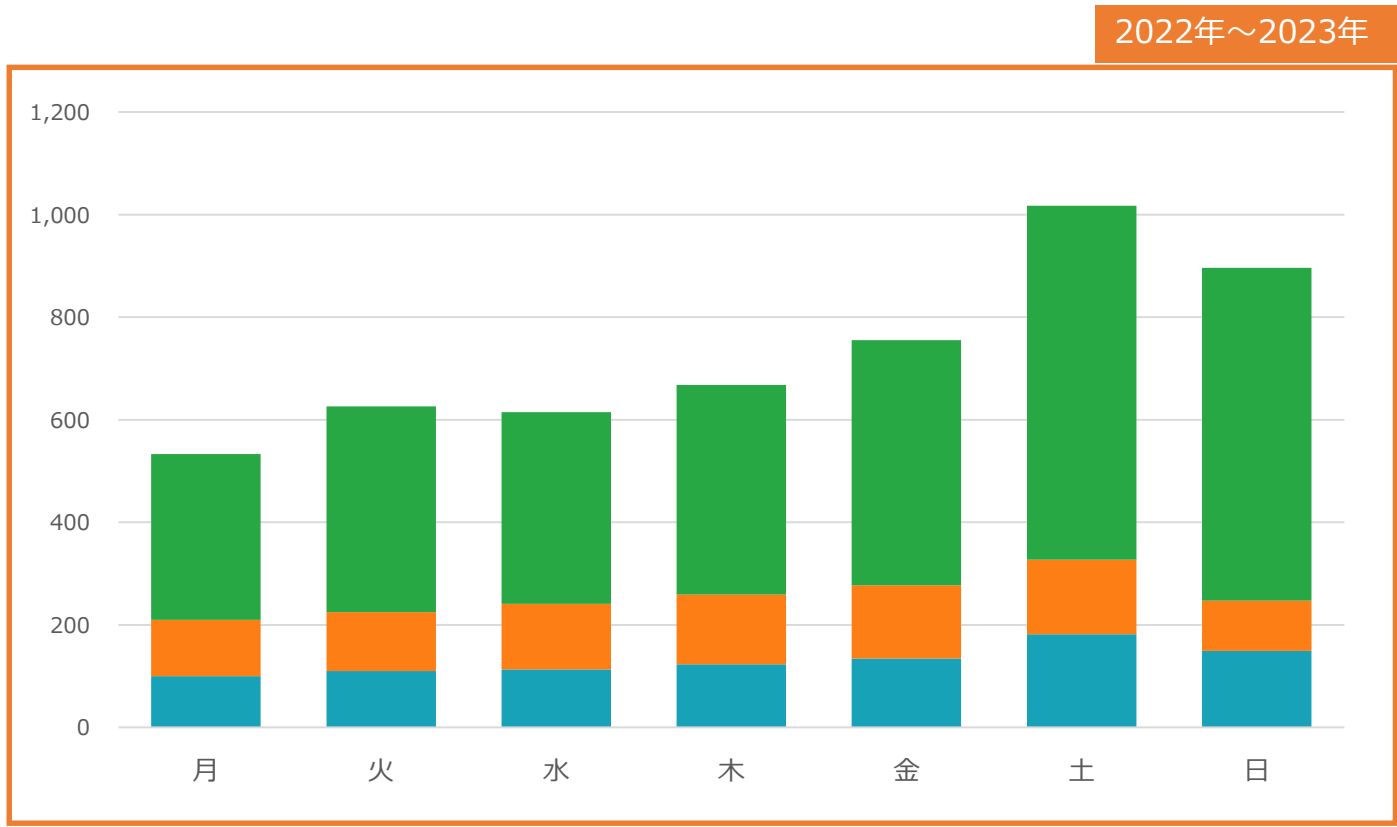
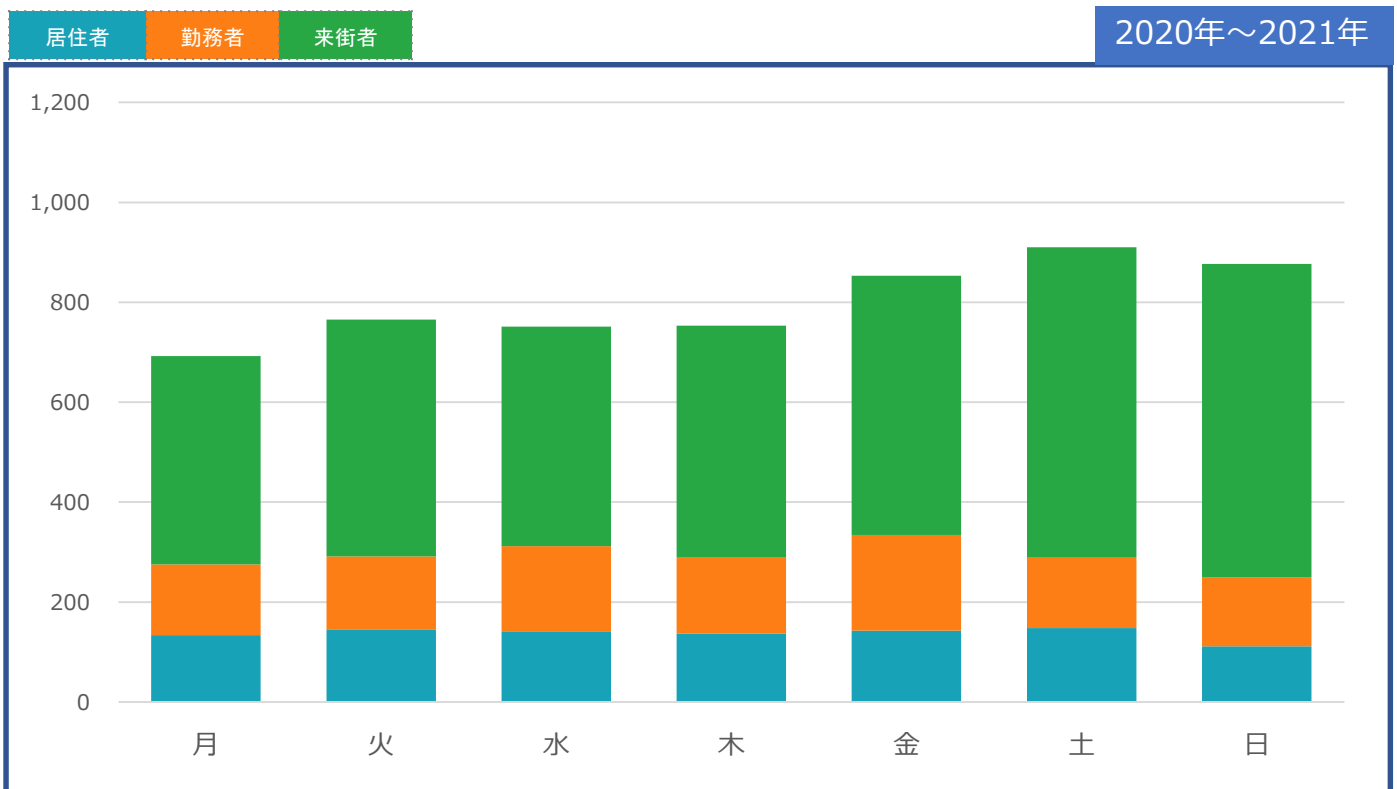
曜日別来訪者の状況 年代別

施設名：児島地区3



曜日別来訪者の状況 居住者・勤務者・来街者別

施設名：児島地区3



来訪者居住地の状況

上位10市区町村
上位50市区町村

順位	2020年～2021年		2022年～2023年	
	市区町村名	人数	市区町村名	人数
1	倉敷市	234,600	倉敷市	214,320
2	玉野市	15,400	玉野市	9,600
3	岡山市南区	6,630	岡山市南区	6,700
4	岡山市北区	5,730	岡山市北区	3,840
5	岡山市中区	2,010	岡山市中区	2,120
6	総社市	1,460	笠岡市	1,620
7	岡山市東区	1,120	都窪郡早島町	1,300
8	都窪郡早島町	860	坂出市	1,040
9	高松市	630	岡山市東区	830
10	福山市	580	高松市	710

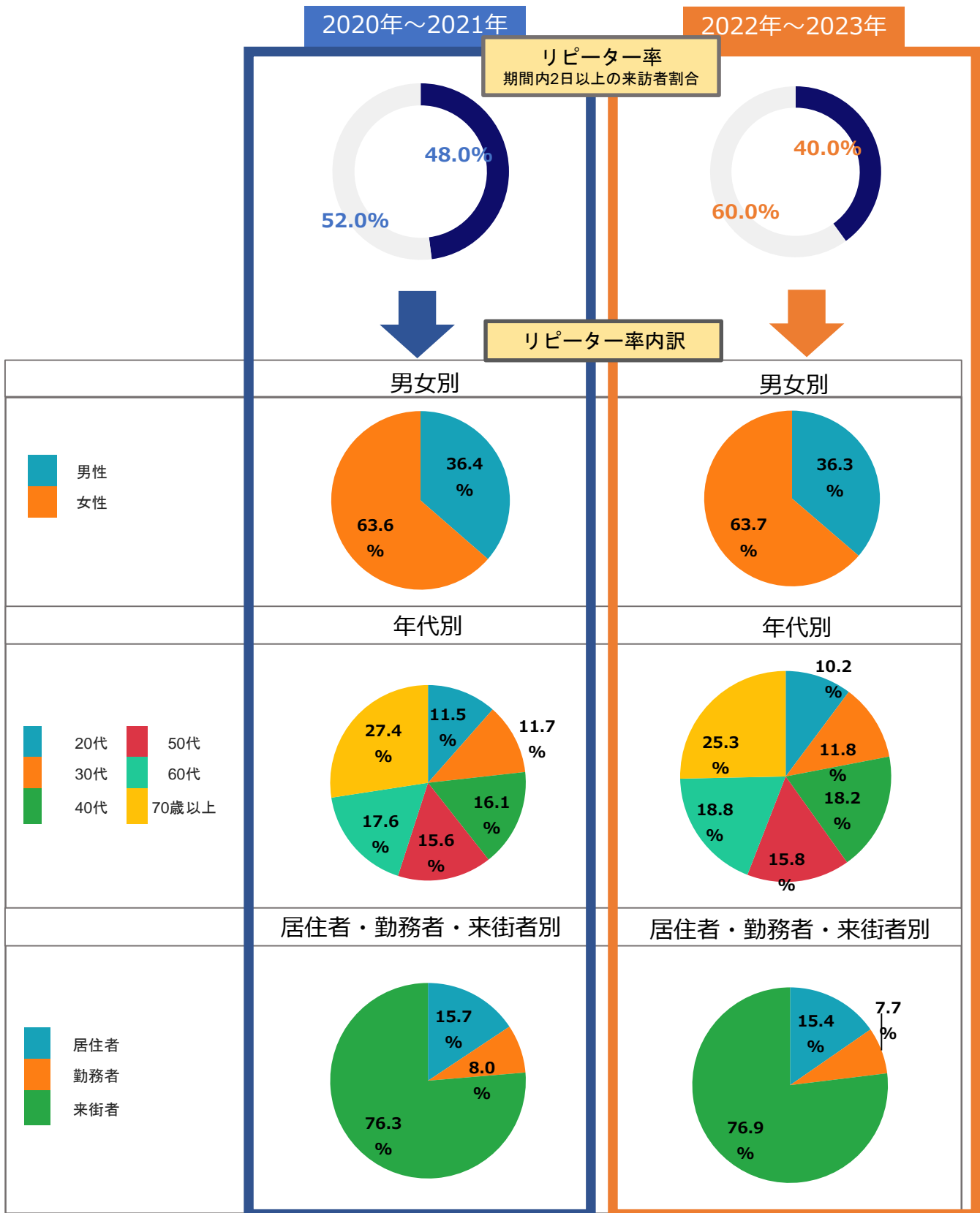
来訪者居住地の状況
上位50市区町村

施設名：児島地区3

順位	2020年～2021年		2022年～2023年	
	市区町村名	人数	市区町村名	人数
1	倉敷市	234,600	倉敷市	214,320
2	玉野市	15,400	玉野市	9,600
3	岡山市南区	6,630	岡山市南区	6,700
4	岡山市北区	5,730	岡山市北区	3,840
5	岡山市中区	2,010	岡山市中区	2,120
6	総社市	1,460	笠岡市	1,620
7	岡山市東区	1,120	都窪郡早島町	1,300
8	都窪郡早島町	860	坂出市	1,040
9	高松市	630	岡山市東区	830
10	福山市	580	高松市	710
11	坂出市	540	浅口市	610
12	浅口市	340	総社市	510
13	笠岡市	330	福山市	480
14	赤磐市	230	和気郡和気町	390
15	仲多度郡多度津町	220	広島市安佐北区	360
16	廿日市市	220	赤磐市	360
17	小田郡矢掛町	210	高梁市	330
18	泉大津市	210	広島市安佐南区	310
19	和気郡和気町	200	津山市	260
20	三豊市	180	姫路市	240
21	備前市	170	浅口郡里庄町	240
22	瀬戸内市	160	四日市市	240
23	井原市	150	井原市	200
24	新居浜市	140	南宇和郡愛南町	200
25	西宮市	130	三田市	200
26	東広島市	130	仲多度郡多度津町	190
27	大田区	120	豊中市	190
28	浅口郡里庄町	100	浦河郡浦河町	190
29	庄原市	100	観音寺市	180
30	神戸市北区	100	さいたま市岩槻区	180
31	仲多度郡まんのう町	90	丸亀市	170
32	大阪市平野区	90	豊橋市	160
33	津山市	90	広島市佐伯区	160
34	大野城市	80	横浜市中区	160
35	大竹市	80	小田郡矢掛町	150
36	富山市	80	真庭市	150
37	八王子市	80	備前市	150
38	京都市南区	80	三豊市	130
39	広島市中区	70	神戸市中央区	120
40	宍粟市	70	赤穂市	120
41	寝屋川市	70	大野城市	110
42	広島市佐伯区	70	糟屋郡粕屋町	110
43	北佐久郡軽井沢町	70	千葉市中央区	100
44	尾道市	60	木田郡三木町	100
45	川崎市多摩区	60	川崎市多摩区	100
46	桑名市	60	八尾市	100
47	明石市	60	明石市	100
48	神戸市垂水区	60	香美市	90
49	板橋区	50	府中市	80
50	太田市	50	長岡郡本山町	80

来訪者リピーターの状況

リピーター率
来訪日数

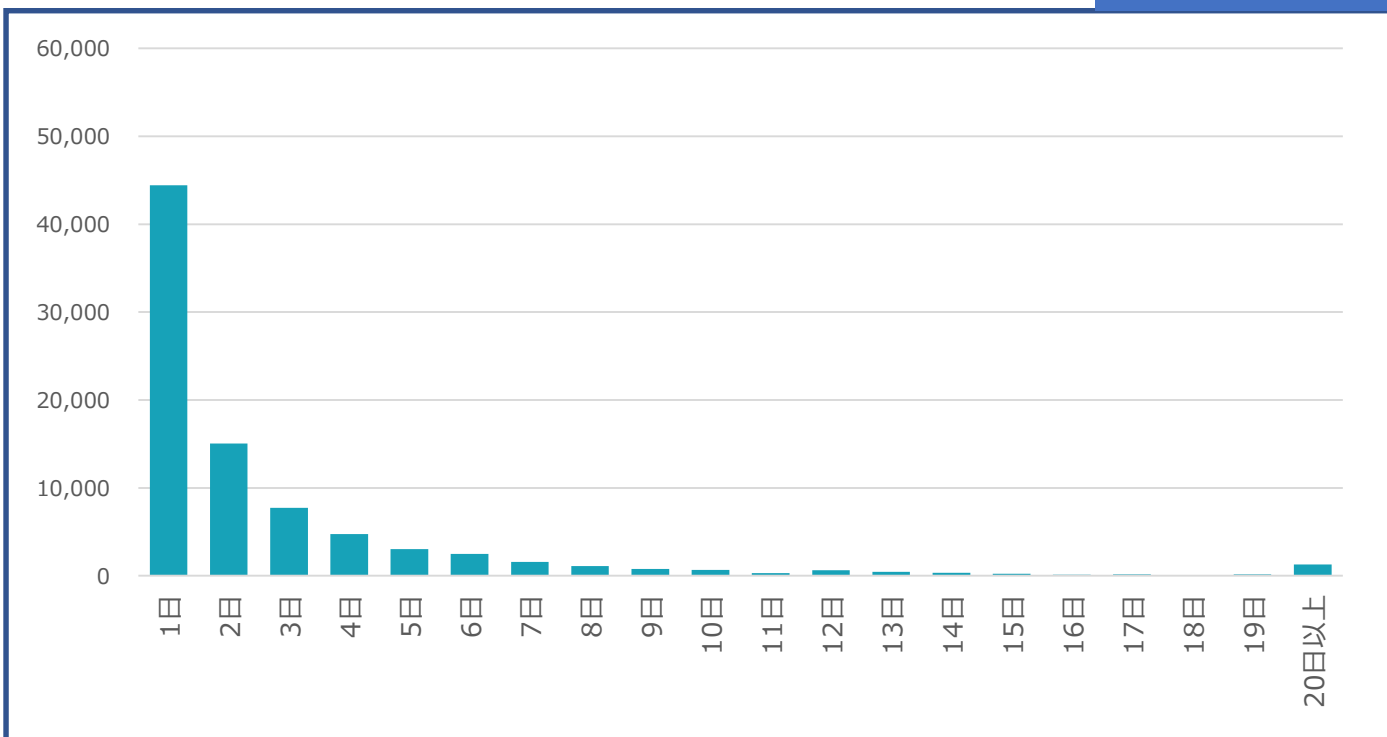


来訪者リピーターの状況

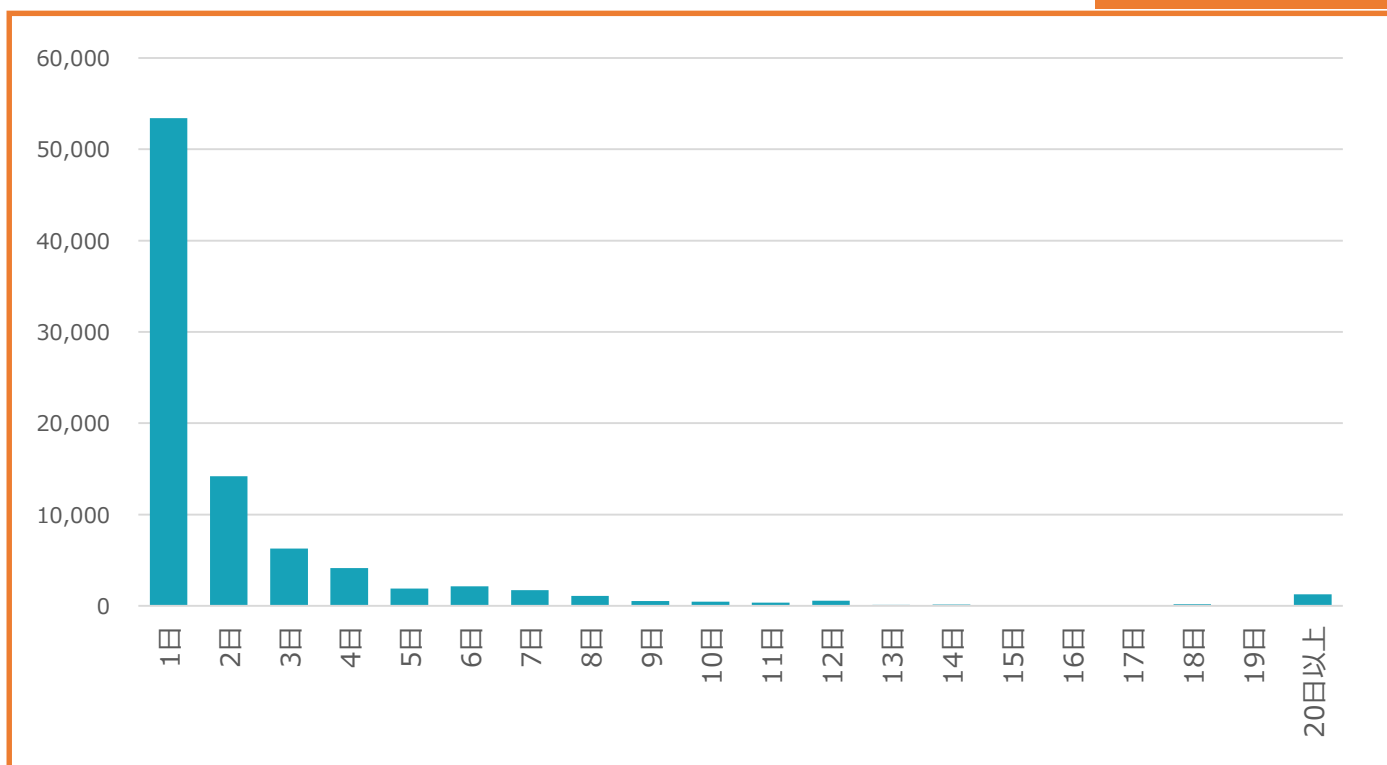
来訪日数

施設名：児島地区3

2020年～2021年



2022年～2023年



■ KDDI位置情報プライバシー保護の取り組み

- ・「位置情報ビッグデータ」とは、KDDI株式会社と沖縄セルラー電話株式会社（以下「当社」）がお客さまから個別に同意を得た上で取得し、誰の情報であるかわからない形式に加工した位置情報データおよび属性情報です。
- ・当社は、お客さまのプライバシーの重要性を認識し、その保護をはかるため、当社プライバシーポリシーを遵守する他、各サービスにおいてそれぞれ適切なプライバシー保護の取り組みを実施しております。詳細は以下KDDI「位置情報ビッグデータの活用」をご参照下さい。
<https://www.kddi.com/corporate/kddi/public/bigdata/>

■ 注意事項

- ・位置情報から推定したデータをもとに来訪者数を集計しているため、実際とは異なる場合があります。
- ・対象エリアにおける来訪者の増減を表すものであり、実際の行動を直接示すものではありません。
- ・GPSによる情報取得へ個別に同意いただいた方のデータに基づくため、エリアによっては、推計のブレ幅が大きくなる場合がございます。
- ・インバウンドデータおよび10代、10代未満のデータは含みません。
- ・プライバシーの観点から少数値のデータは秘匿化を実施しています。