

# 調査エリア

## 児島地区1

### 【期間】

2020年8月1日-2021年7月31日

2022年8月1日-2023年7月31日

### 【目次】

レポートの見方	2
集計方法について	3
調査エリア	4
設定条件	5
トピックス	6
全期間来訪者数推移	7-9
期間全体・平日・祝休日別来訪者数	10-13
時間帯別「男女」別の来訪者数	14-17
時間帯別「年代」別の来訪者数	18-21
時間帯別「居住者・勤務者・来訪者」別の来訪者数	22-25
曜日別来訪者数平均値	26-29
来訪者居住地の状況	30-32
来訪者リピーターの状況	33-35
データに関する注意事項	36

**KDDI Location Analyzer**

# レポートの見かた

## ▶ 「設定条件」について

ご依頼いただきました分析の仕様について記載しております。

## ▶ 「来訪者の全期間推移」について

設定した分析ポイントに対して、設定した期間中の来訪者数の推移をグラフ化しております。分析期間中の人流の増減を確認いただくことができます。

## ▶ 「トピックス」について

各分析における「最高値」、「最小値等」など、分析結果が示す特徴や傾向を記載しております。

## ▶ 「来訪者の状況」について

分析ポイントにおける設定期間内の来訪者状況に対し「性×年代別」「性別」「年代別」「居住者・勤務者・来街者別」の4つのパターンで分析を行った結果をグラフ化しております。

## ▶ 「時間帯別 来訪者の状況について」

「性別」「年代別」「居住者・勤務者・来街者別」などの属性に分けたデータを時間帯別(24H)に、「期間全体」・「平日」・「休日」で分析した結果をグラフ化しております。各属性別に時間帯ごとの人流を確認でき、1日のうちでいつが滞在のピークとなるのかなどを確認いただくことができます。

## ▶ 「曜日別 来訪者の状況」

「性別」「年代別」「居住者・勤務者・来街者別」などの属性に分けたデータを各曜日別にグラフ化しております。設定した分析ポイントに対して、各曜日ごとにどのような属性(「性別」「年代別」「居住者・勤務者・来街者別」など)の人が訪れているのか？相対的にどの曜日が多いのかなどを比較することができます。

## ▶ 「来訪者居住地の状況」

分析したデータをもとに、分析ポイントへの来訪者をその居住地(どこに住んでいるか)ごとに分け、市区町村別にランキング形式(TOP10およびTOP50)でご確認いただくことができます。

## ▶ 「リピーター率について」

設定した分析期間内に【2日以上】分析ポイントに来訪した方をリピーターと定義付け、全来訪者に対するリピーターの割合をご確認いただくことができます。  
内訳としては、「性別」「年代別」「居住者・勤務者・来街者別」ごとのリピーター率も確認いただくことができます。  
来訪日数のグラフは分析期間内に何日来訪した人がどの程度いるのかを確認いただくことができます。  
※リピーター率 = 2日以上来訪した人数 ÷ 期間内の全来訪者数

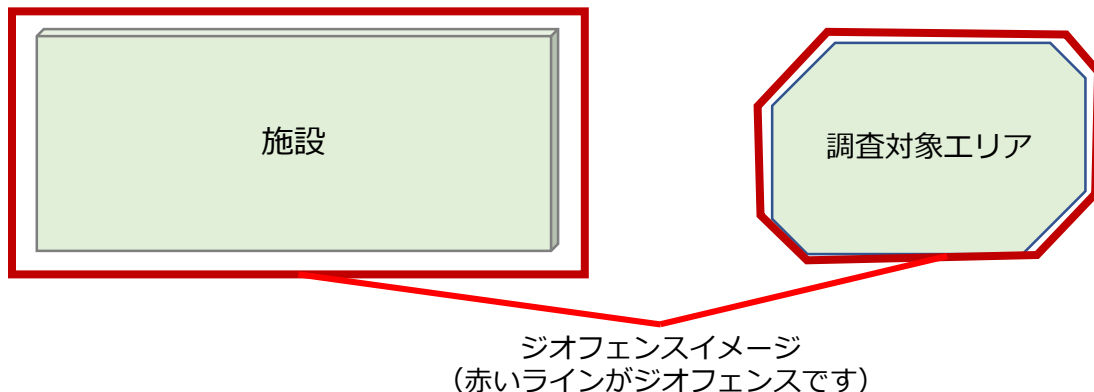
## ▶ 「データに関する注意事項」

KDDIの位置情報プライバシー保護に関する取り組み、およびデータ活用に関する注意点を案内しております。必ずご確認くださいませようお願いいたします。

# 集計方法について

## 1.調査施設・エリアの設定について

調査対象「施設」「エリア」周辺を、ジオフェンスにて調査範囲を設定しています。



## 2.商圏サイズについて（居住者・勤務者・来街者の判定について）

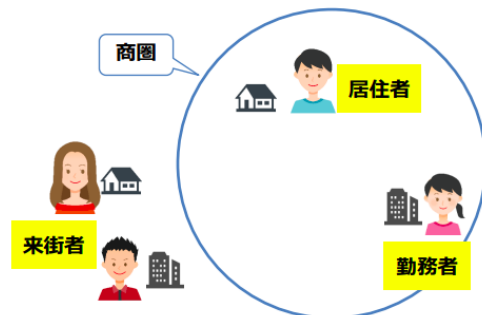
各データに

「推定居住地（深夜によくいる場所）」

「推定勤務地（昼間によくいる場所）」

の情報が付与されています。

- ①推定居住地の商圏内（1km内）が居住者と判定
  - ②推定勤務地が商圏内（1km内）が勤務者と判定
  - ③推定居住地も推定勤務地も商圏外が来街者と判定
- 以上の内容で定義付けし判定しています。



## 3.その他

【来訪者数は推計値となります。】

本レポート作成にあたり、au携帯電話GPS位置情報ビッグデータを活用した商圏分析ツール

「KDDI Location Analyzer」を利用しています。

個別に明確な同意を頂いたauユーザーデータを基に拡大推計された数値となります。

【日にちユニークで計算されています】

本レポートの来訪者数は調査エリア内にかかる10mメッシュ内に来訪した人を1名とカウントしています。

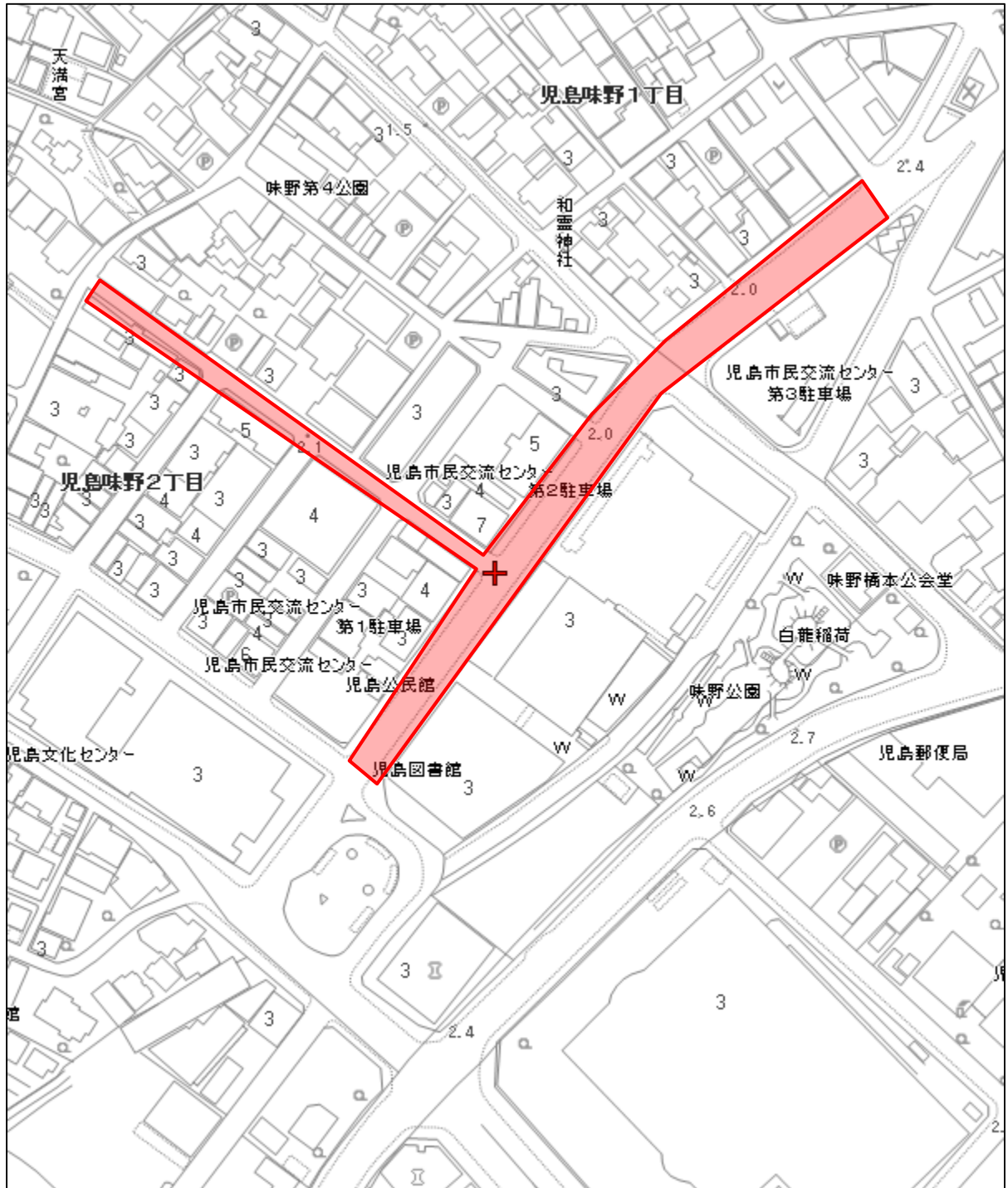
また、「日にちユニーク」としており、同じ人が調査エリア内にかかる10mメッシュ内に1日に何回訪問しても「1人」とカウントされています。

### 滞在人口分析の場合

【15分以上滞在した来訪者を1名としてカウントしています】

対象エリアに15分以上滞在した人を1名とカウントしています。複数回の来訪者を1人として丸めて表示されている場合があります。

# 児島地区1調査エリアについて



赤色ジオフェンス内を児島地区1として調査エリアを設定

集計条件			
集計方法	全人口推計値 (日ユニーク) 累計	性別	男性 女性
データ期間	2020/08/01～2021/07/31 2022/08/01～2023/07/31	年代別	20代～70歳以上
時間帯	05:00～29:00	属性	居住者 勤務者 来街者
来訪者日数	1日以上	商圈サイズ	円・1kmで設定
滞在時間	15分以上		
調査範囲	児島地区1		

## 「全期間来訪者数推移」 (P8)

来訪者のピークは2023年4月29日の1940人であった。  
2020年～2021年と比較した場合、平均して来訪者数が減少している。

## 「年代・性別毎の来訪者の状況」 (P9)

40代と70歳以上の来訪者が多い状況。40代、70歳以上の順となっている。  
2020年～2021年と比較した場合、40代以外の来訪者は減少しているが、40代と60代、70代以上の女性は増加傾向にある。

## 「期間全体・平日・祝休日別、来訪者の状況」 (P10-P13)

来街者は平日が4割、祝休日は6割近い状況。  
2020年～2021年と比較した場合、平日は減少傾向にある。

## 「時間帯別来訪者の状況」 (P14-P25)

ピークは平日は18時前後、祝休日は13時となっている。  
2020年～2021年と比較した場合、5時台から6時台と25時から28時台にかけて増加している。

## 「曜日別来訪者の状況」 (P26-P29)

土曜日が最多、次いで日曜日と週末に増える傾向にある。  
土日は平日と比較して40代、50代が増加している。  
2020年～2021年と比較した場合、日曜日だけ全年代で来訪者が増加している。

## 「来訪者居住地の状況」 (P30-P32)

倉敷市が一位、次いで玉野市、岡山市北区、岡山市南区、岡山市中区の順となった。  
岡山県以外では、兵庫県、東京都、広島県、大阪府の順で来訪者が多く、兵庫県と大阪府は全体の2.7%程度、東京都は全体の1.6%である。  
2020年～2021年と比較した場合、1位から3位まで同じ市町村であるが、玉野市以外は減少している。

## 「リピーター率について」 (P33-P35)

リピーター率は21%。2020年～2021年と比較した場合、4%減少している。  
リピーターの内訳は、女性が52.9%、70代以上が26.1%で最多割合、来街者が66.4%となっている。

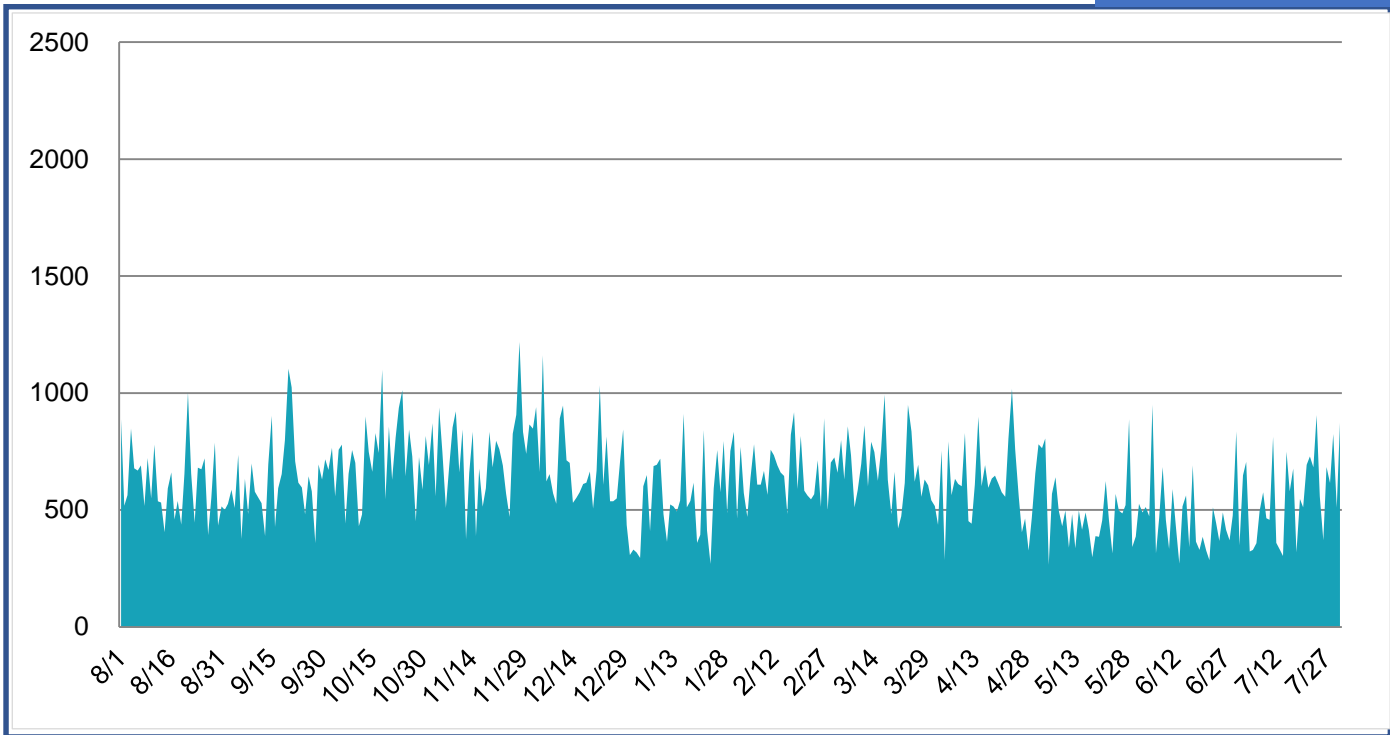
---

# 全期間来訪者数推移 年代・性別毎 来訪者数

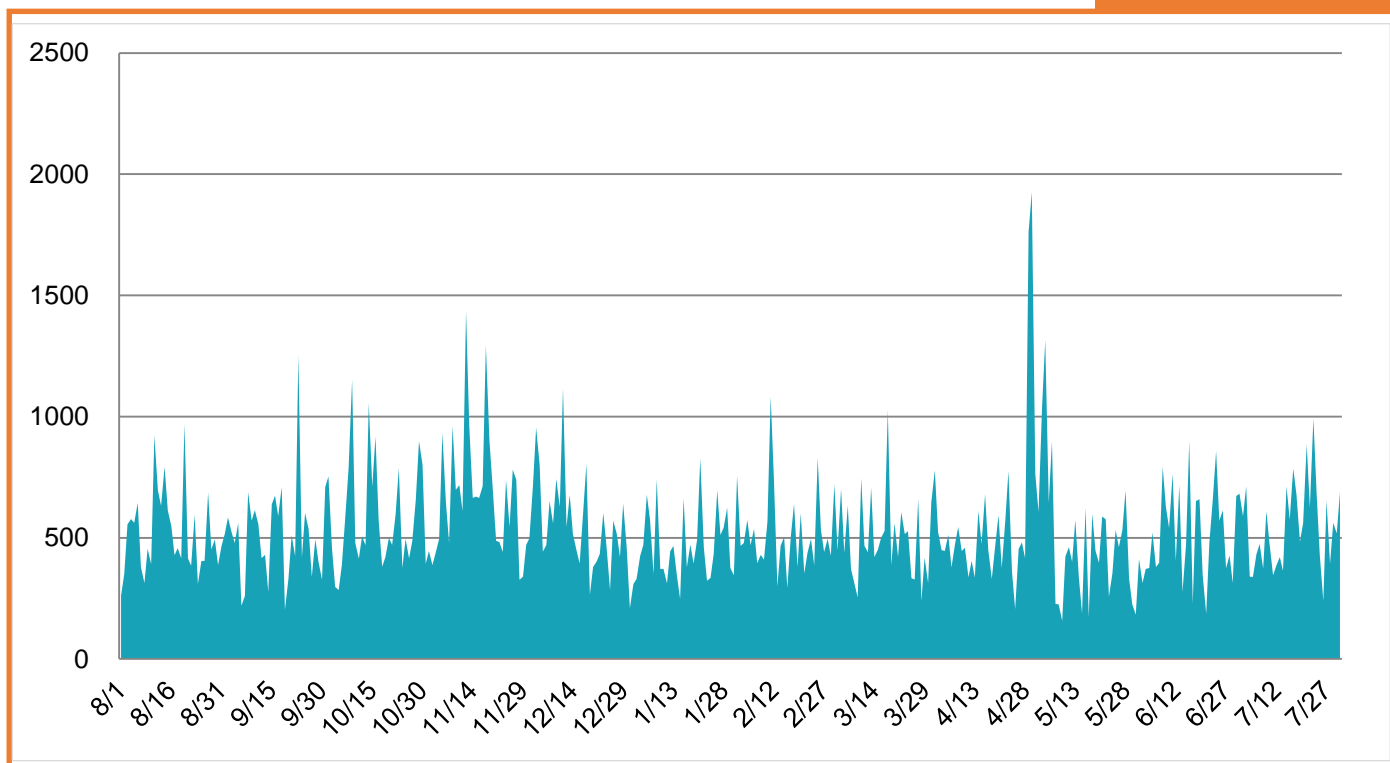
# 全期間来訪者数推移

施設名：児島地区1

2020年～2021年

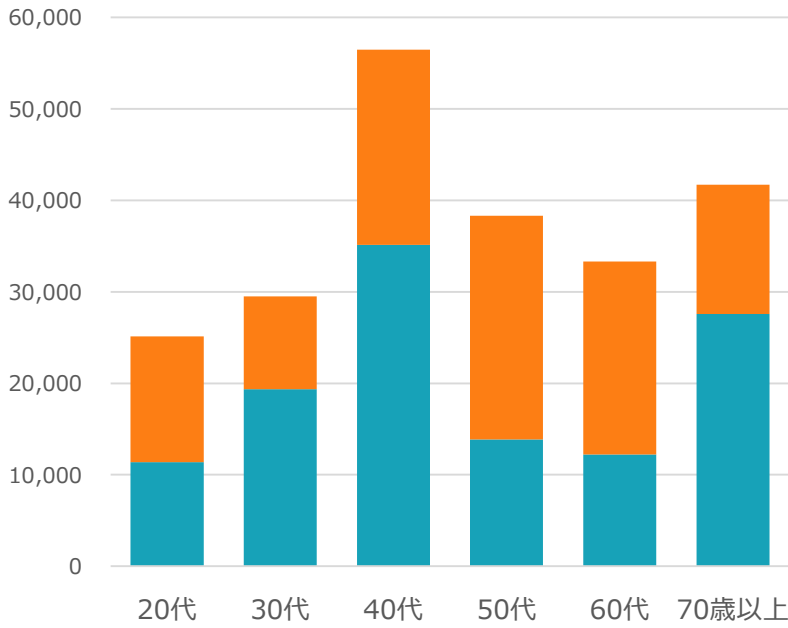


2022年～2023年



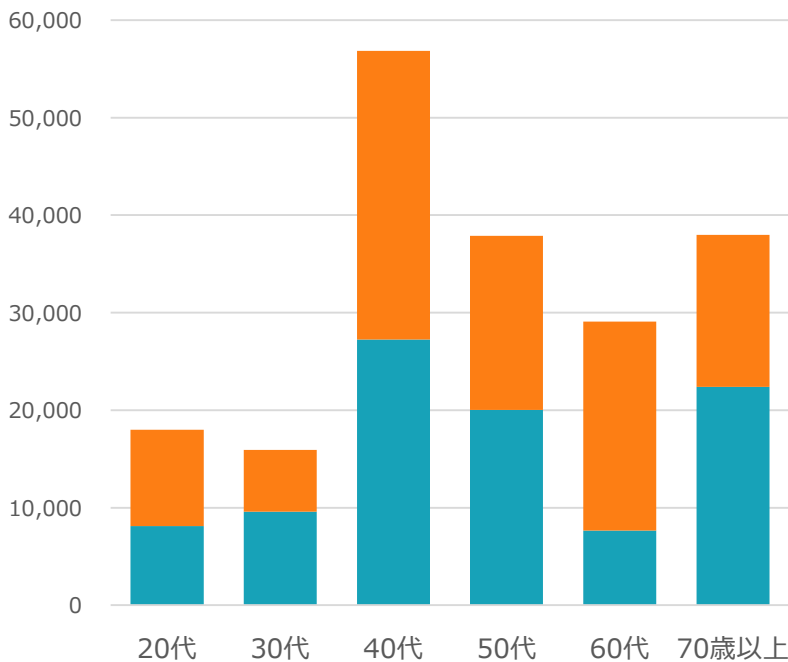


## 2020年～2021年



	男性	女性
20代	11,380	13,750
30代	19,350	10,150
40代	35,130	21,330
50代	13,880	24,440
60代	12,210	21,080
70歳以上	27,580	14,130

## 2022年～2023年



	男性	女性
20代	8,120	9,860
30代	9,580	6,340
40代	27,250	29,590
50代	20,030	17,840
60代	7,650	21,420
70歳以上	22,380	15,610

---

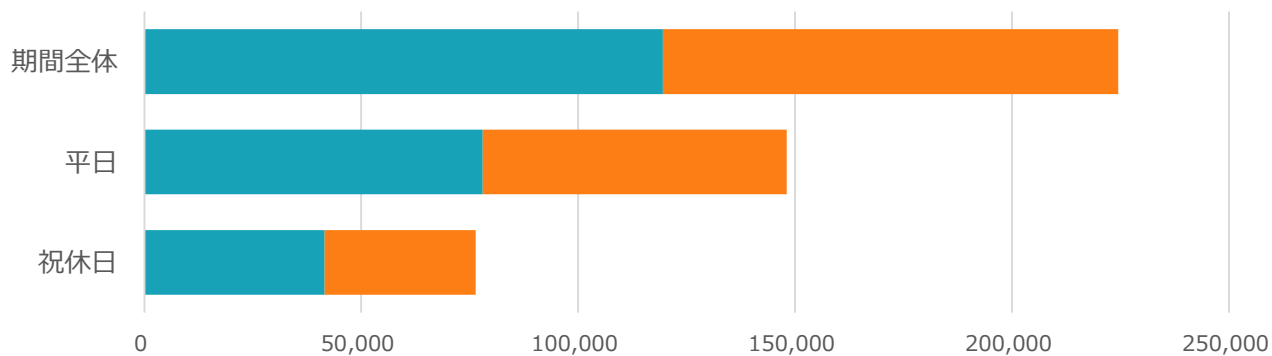
# 期間全体・平日・祝休日別 来訪者数

男女別

年代別

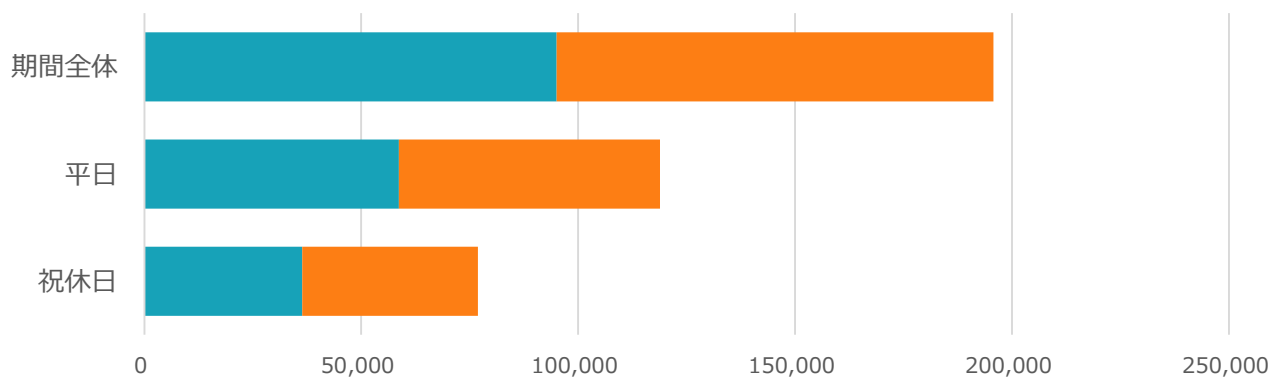
居住者・勤務者・来訪者別

2020年～2021年



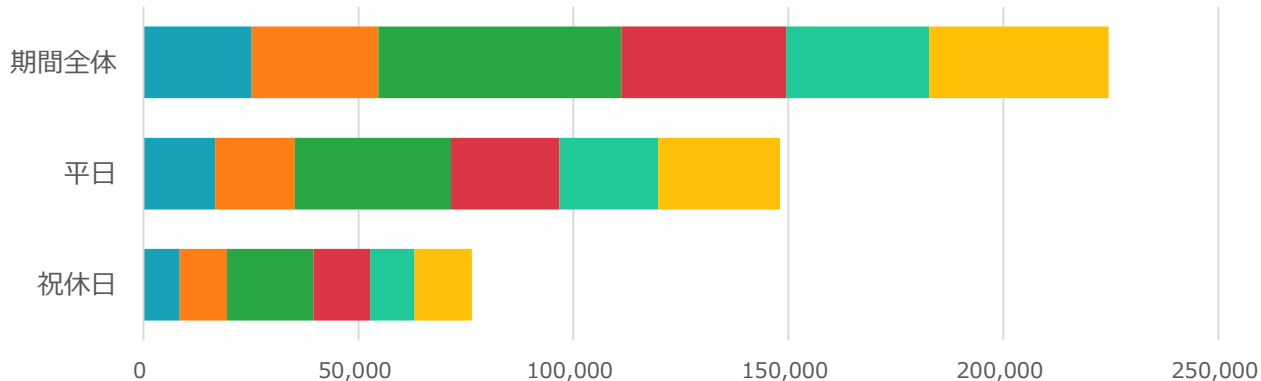
		期間全体	平日	祝休日
	男性	119,540	77,980	41,550
	女性	104,910	70,080	34,830

2022年～2023年



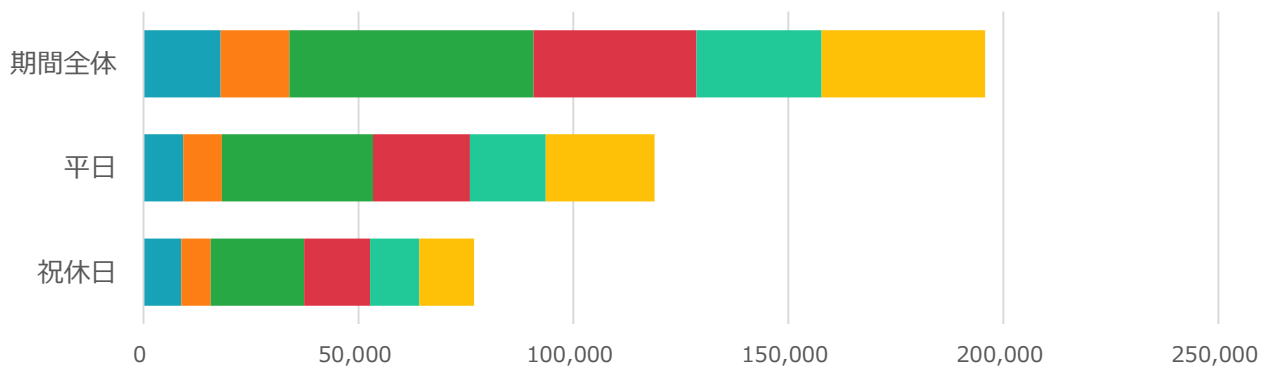
		期間全体	平日	祝休日
	男性	95,040	58,680	36,360
	女性	100,690	60,180	40,510

2020年～2021年



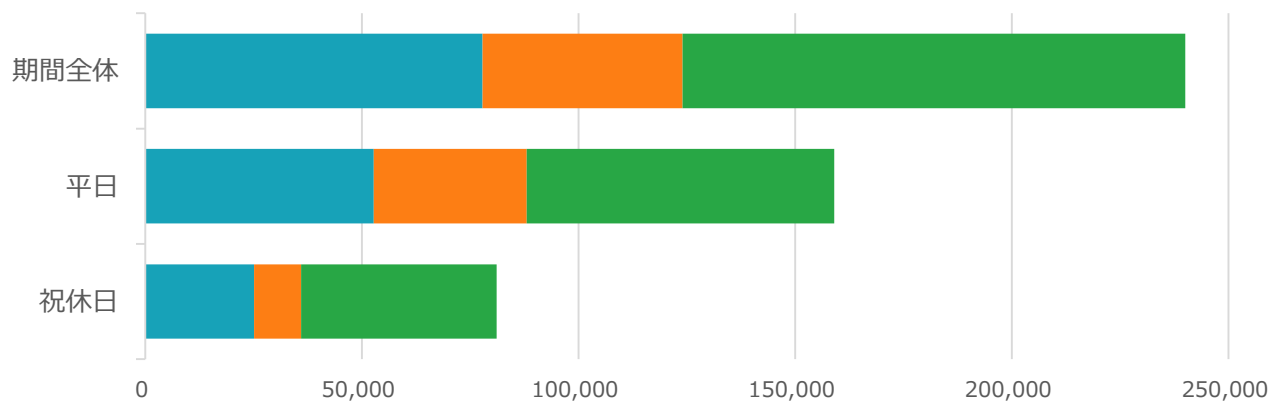
		期間全体	平日	祝休日
	20代	25,130	16,680	8,440
	30代	29,500	18,530	10,960
	40代	56,470	36,310	20,150
	50代	38,320	25,200	13,120
	60代	33,290	22,940	10,350
	70歳以上	41,720	28,370	13,340

2022年～2023年



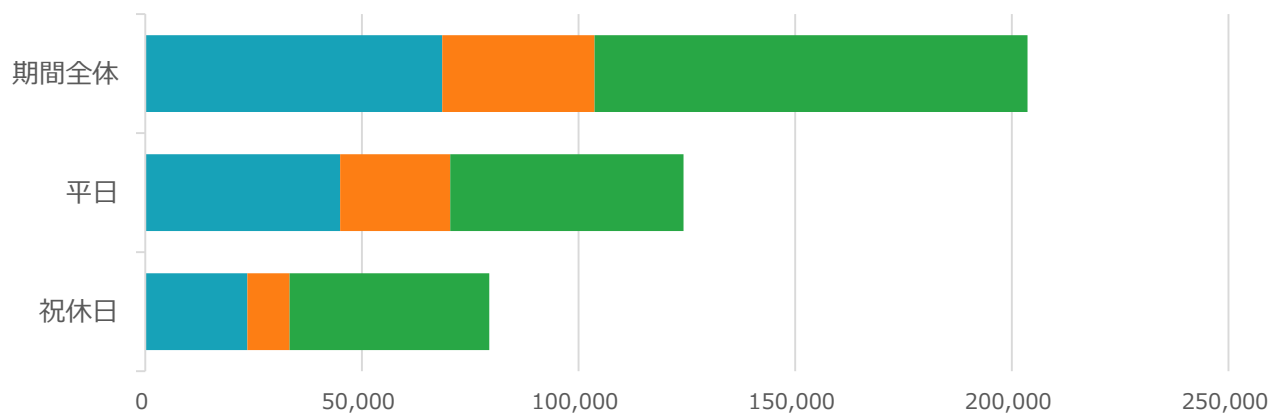
		期間全体	平日	祝休日
	20代	17,980	9,210	8,770
	30代	15,930	9,050	6,880
	40代	56,840	35,130	21,710
	50代	37,870	22,550	15,320
	60代	29,080	17,610	11,470
	70歳以上	37,990	25,290	12,700

2020年～2021年



	期間全体	平日	祝休日
居住者	77,810	52,720	25,080
勤務者	46,170	35,310	10,850
来街者	116,070	70,940	45,120

2022年～2023年



	期間全体	平日	祝休日
居住者	68,530	44,990	23,530
勤務者	35,170	25,400	9,760
来街者	99,910	53,830	46,080

---

# 時間帯別 「男女」別の来訪者数

期間全体  
平日  
祝休日

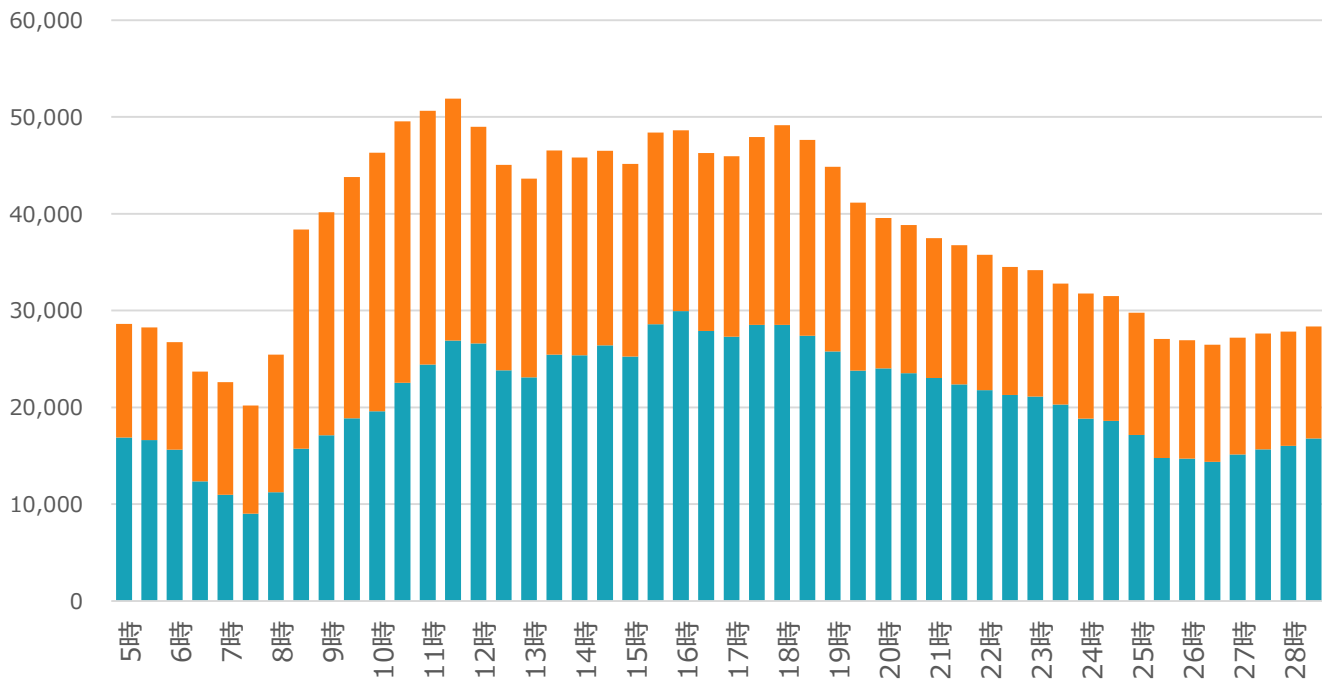
# 時間帯別来訪者の状況/男女別 期間全体

施設名：児島地区1

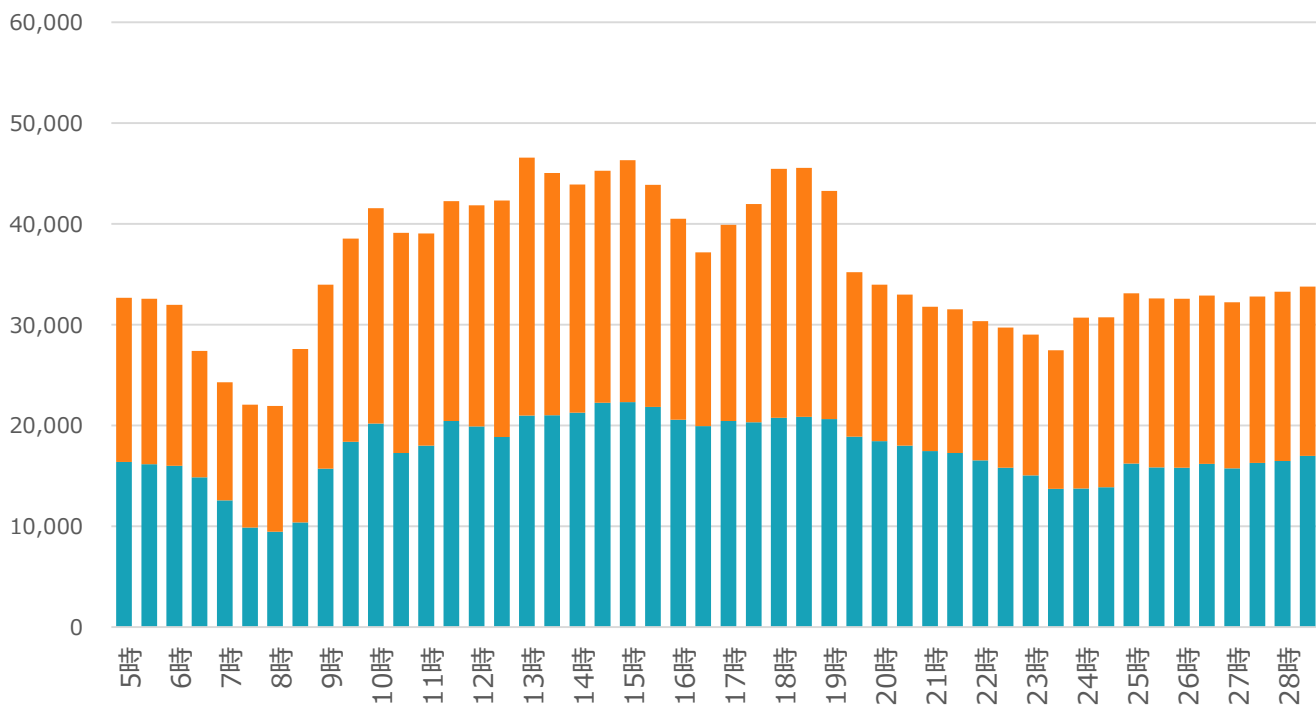
男性

女性

2020年～2021年



2022年～2023年



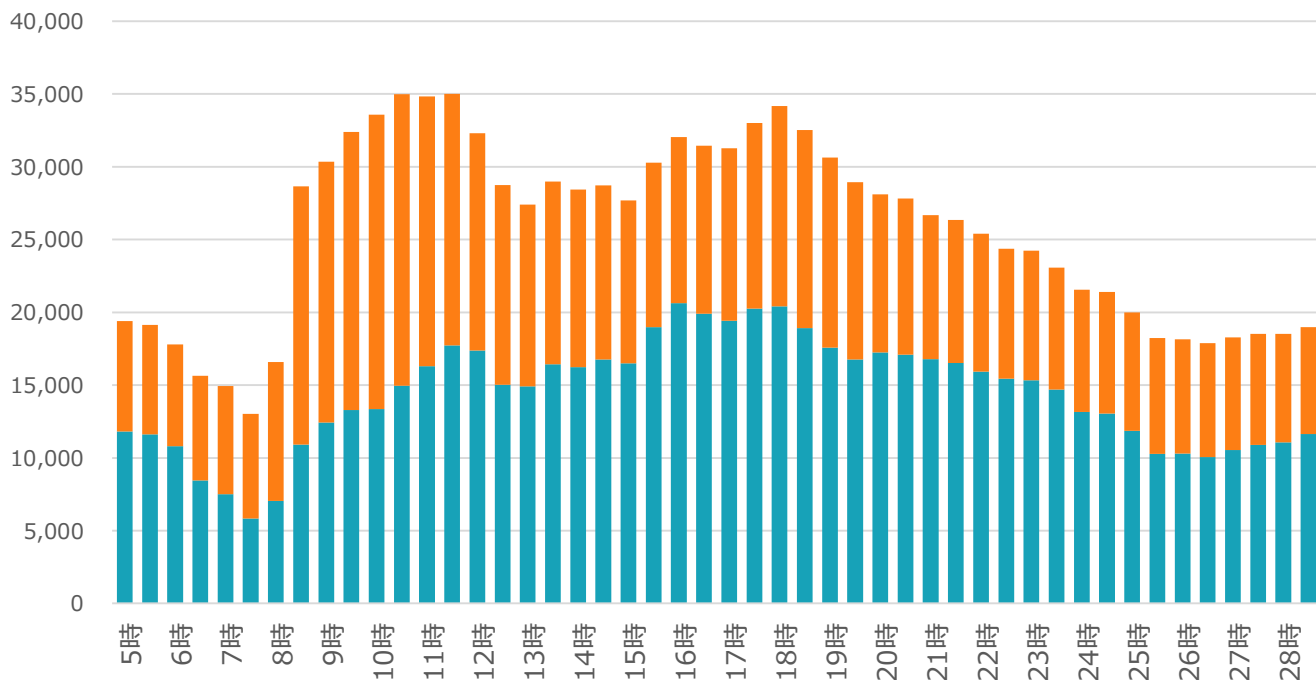
# 時間帯別来訪者の状況/男女別 平日

施設名：児島地区1

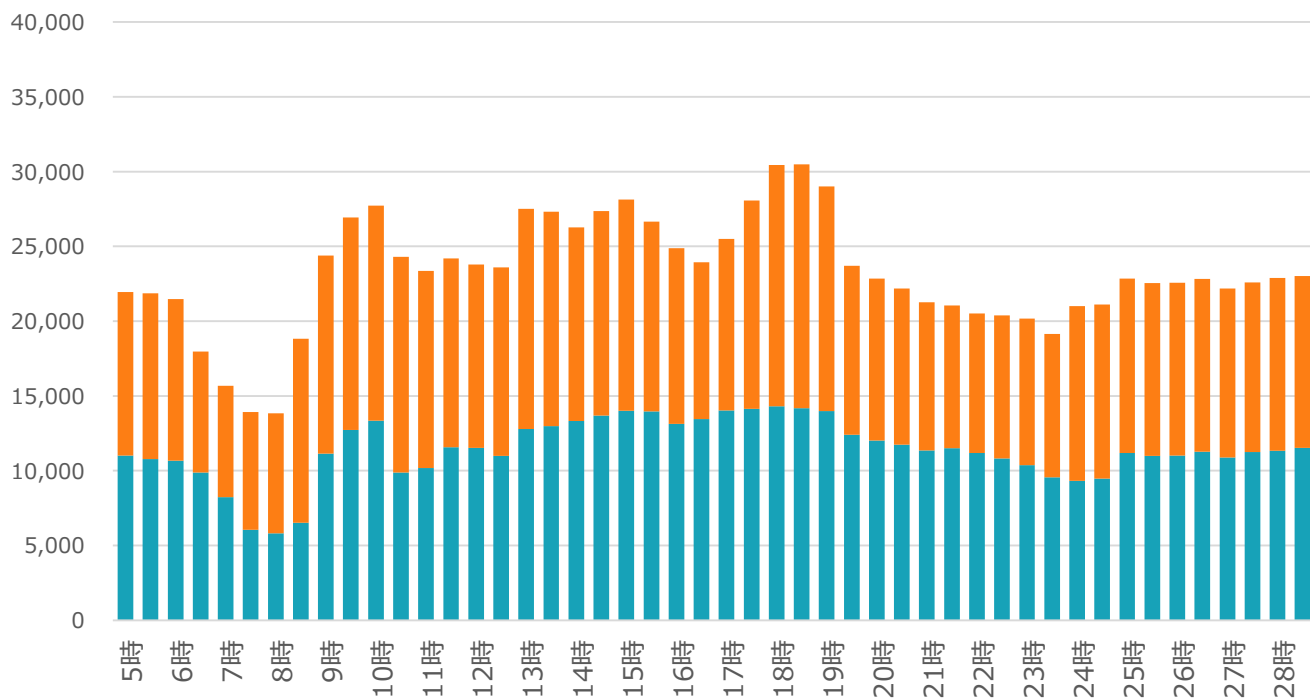
男性

女性

2020年～2021年



2022年～2023年



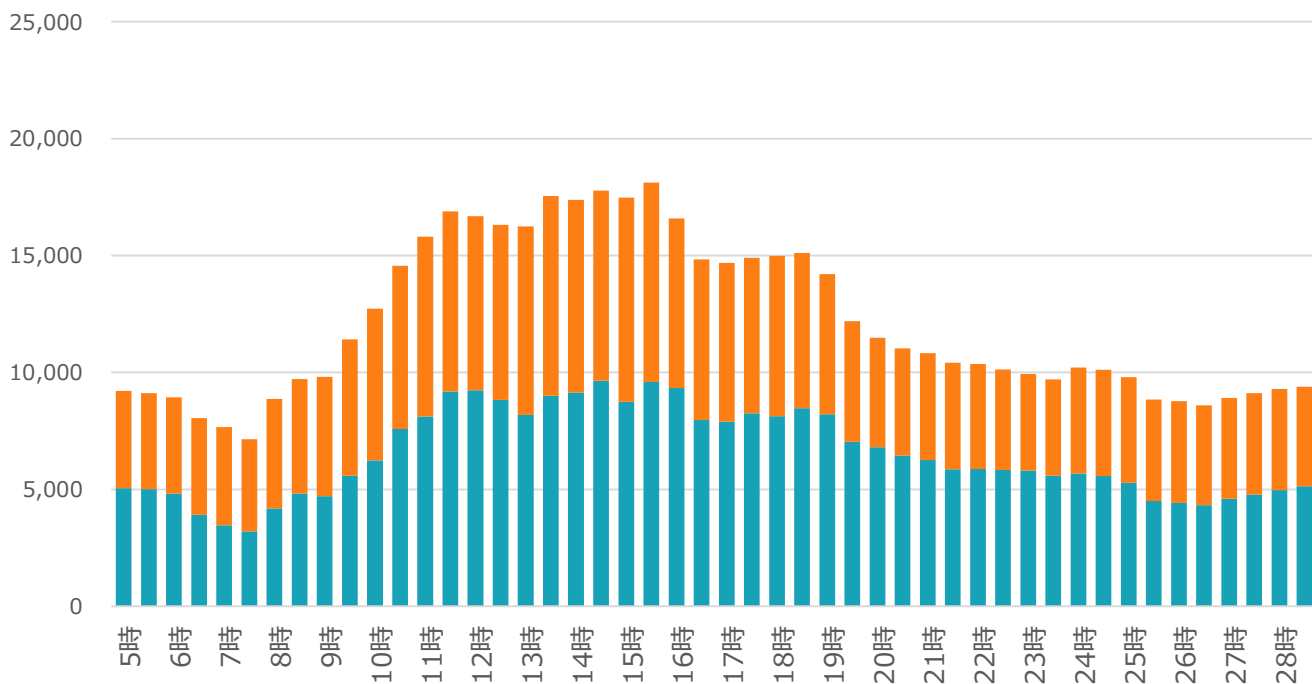


# 時間帯別来訪者の状況/男女別 祝休日

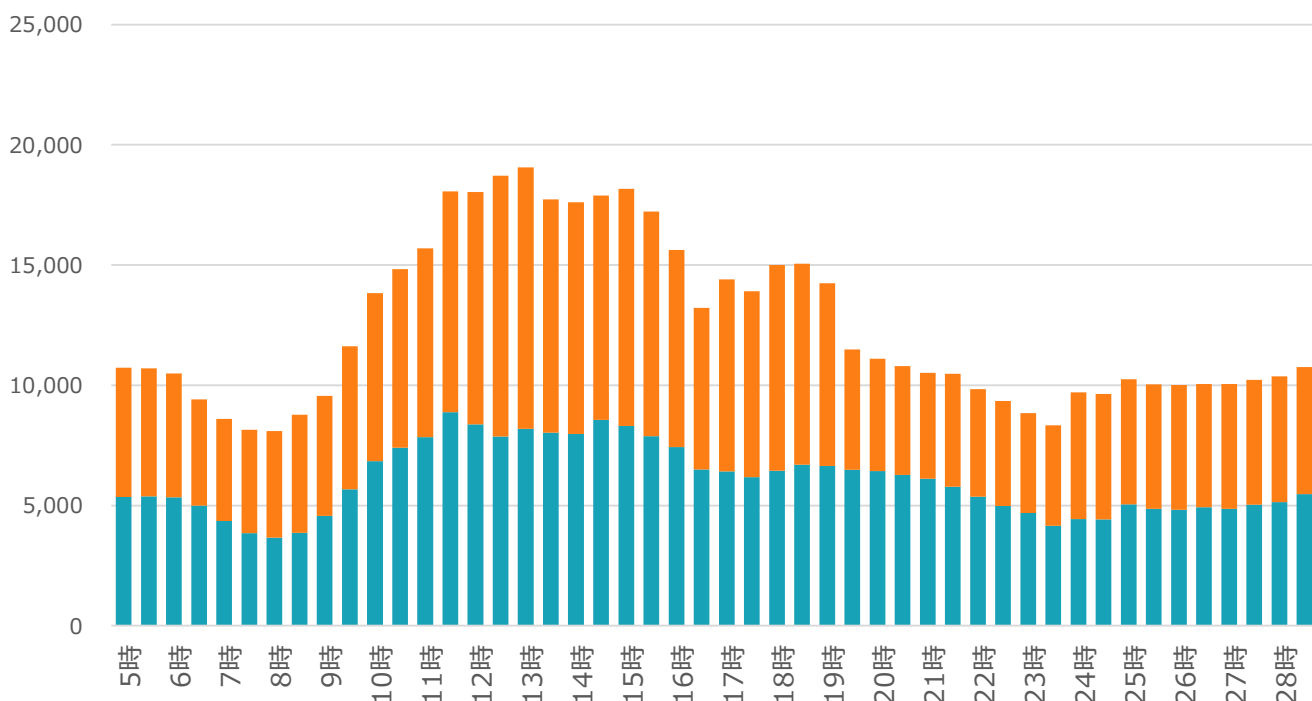
施設名：児島地区1

男性 女性

2020年～2021年



2022年～2023年



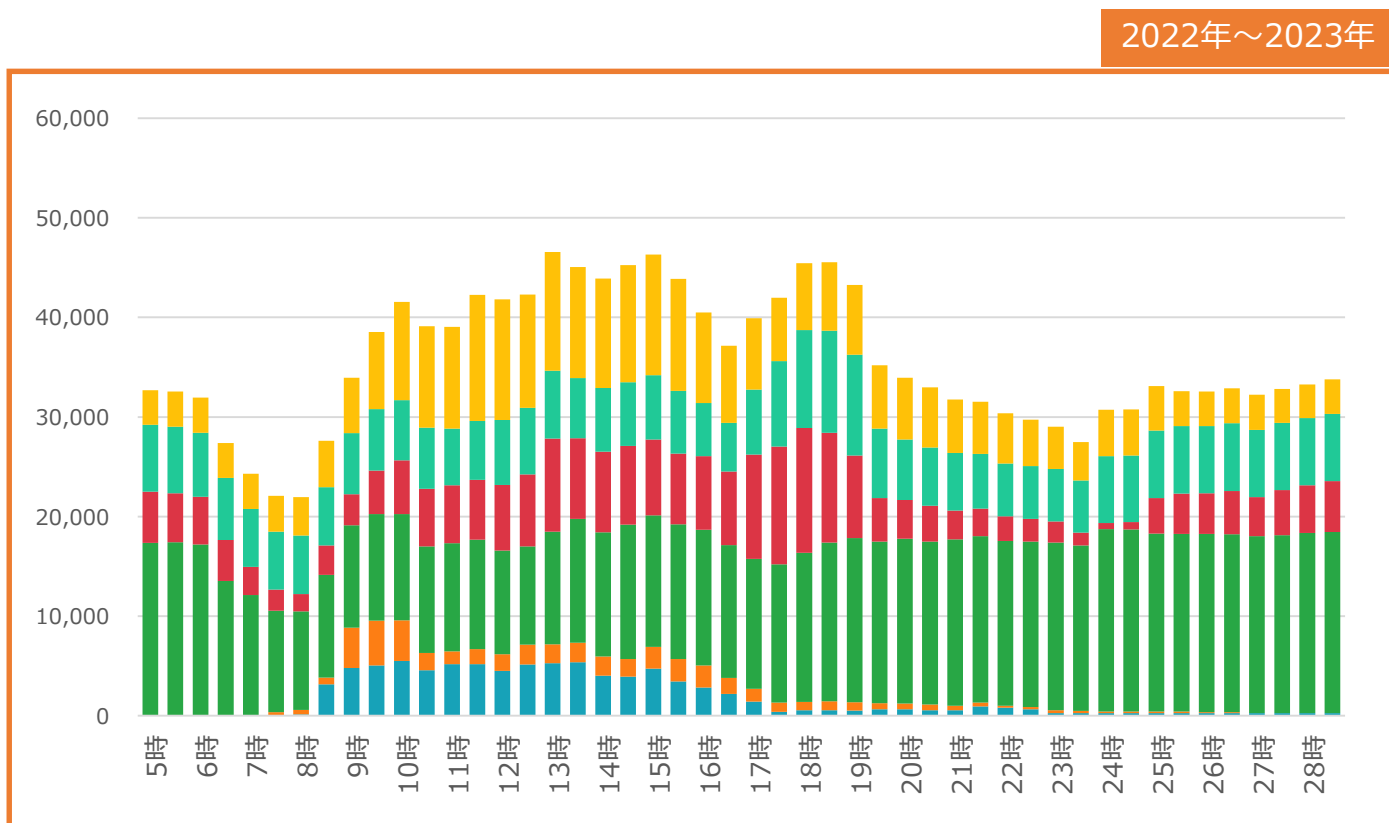
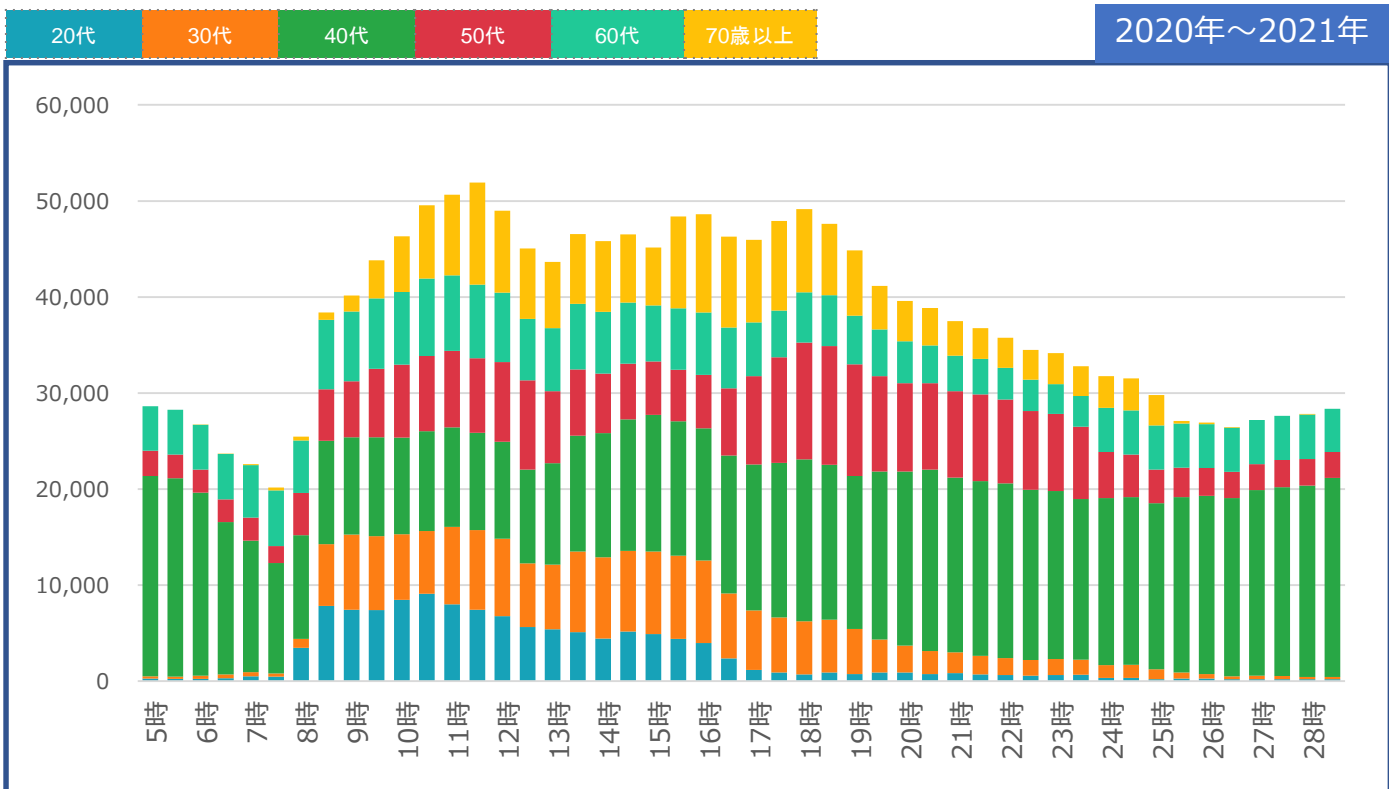
---

# 時間帯別 「年代」別の来訪者数

期間全体  
平日  
祝休日

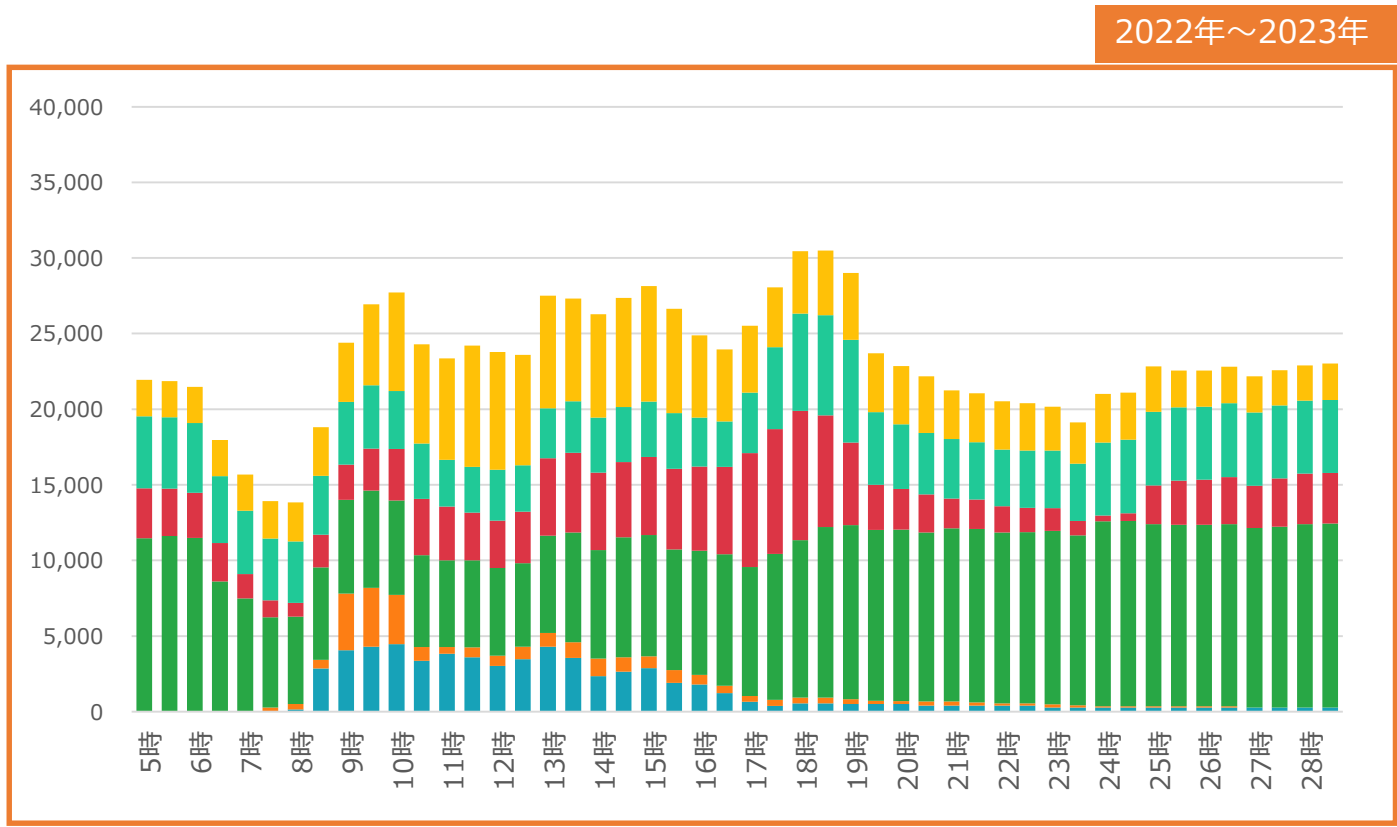
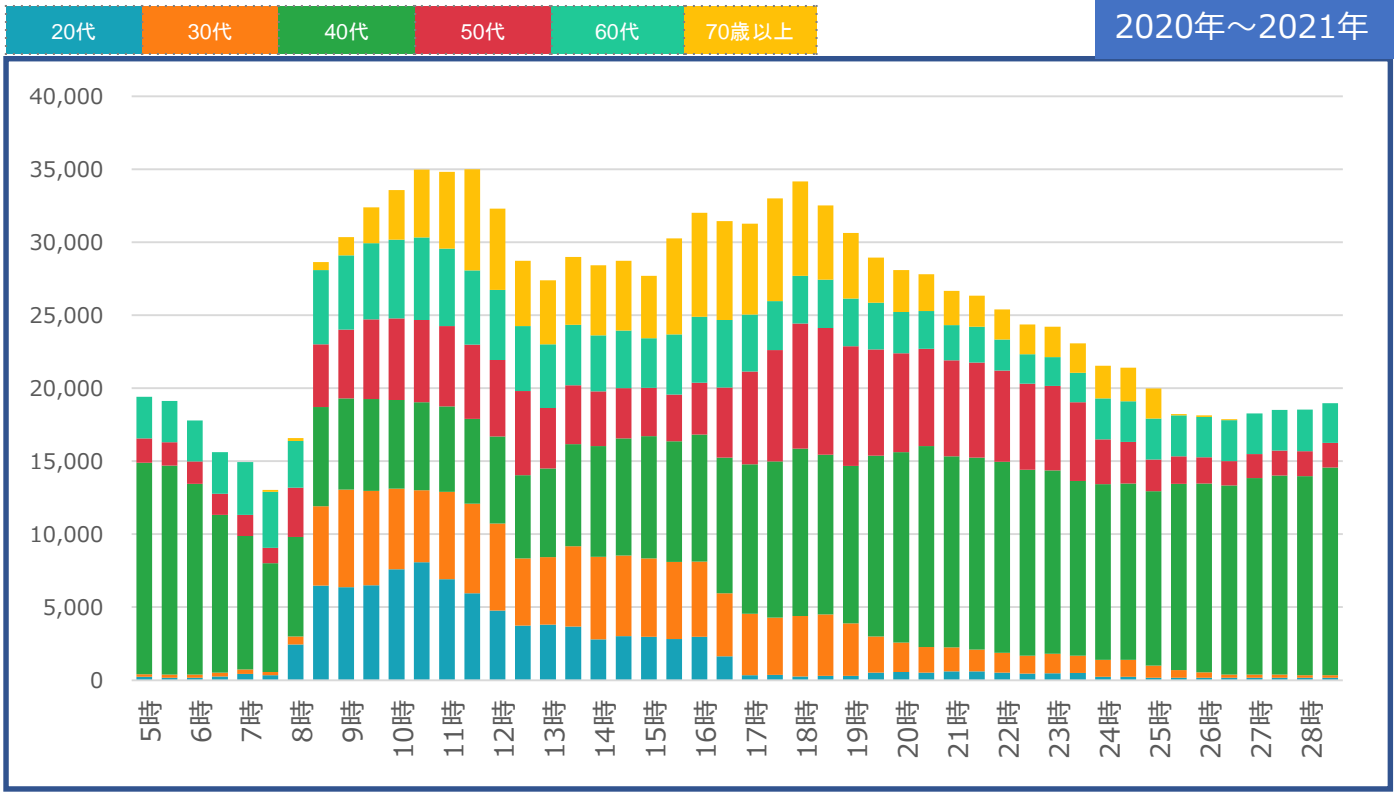
# 時間帯別来訪者の状況/年代別 期間全体

施設名：児島地区1



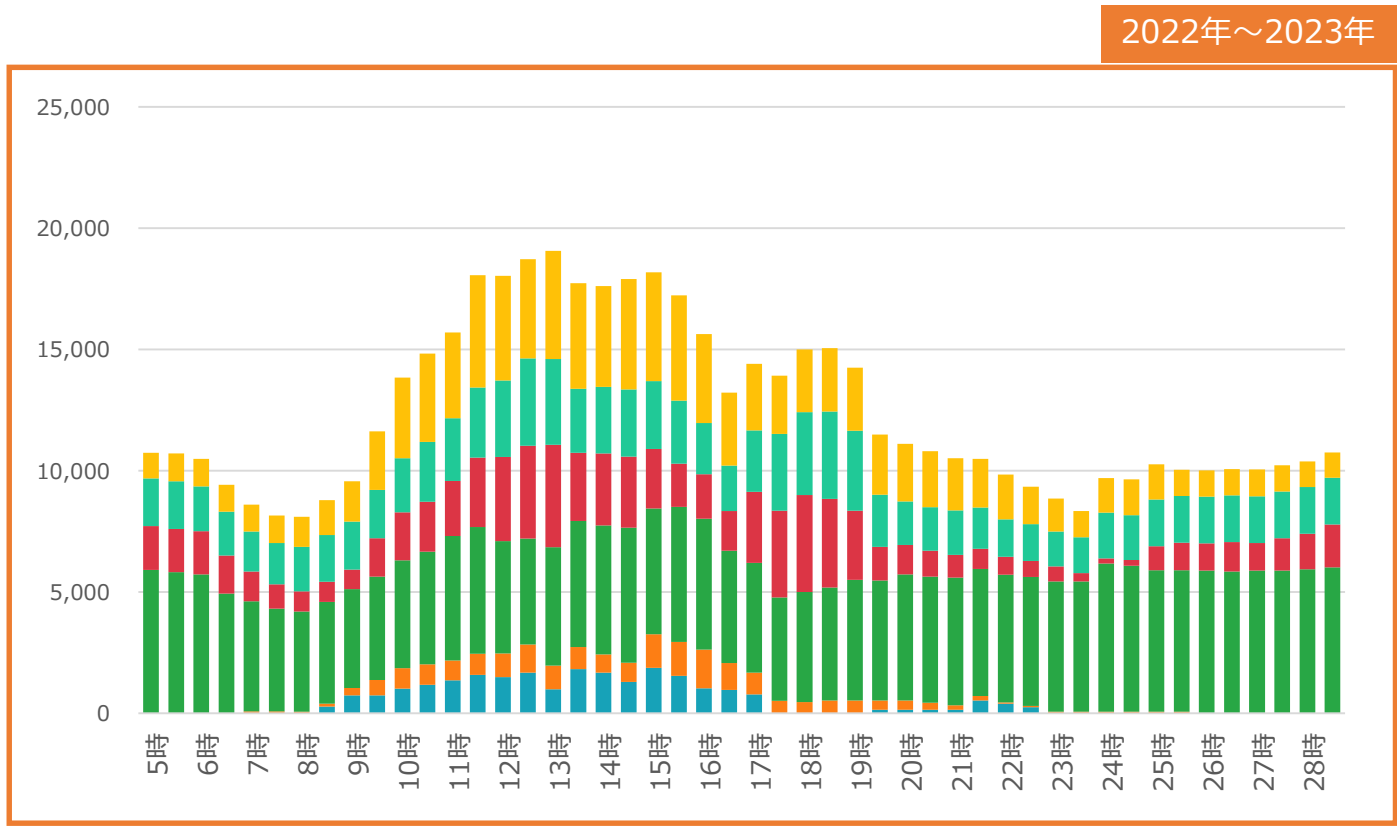
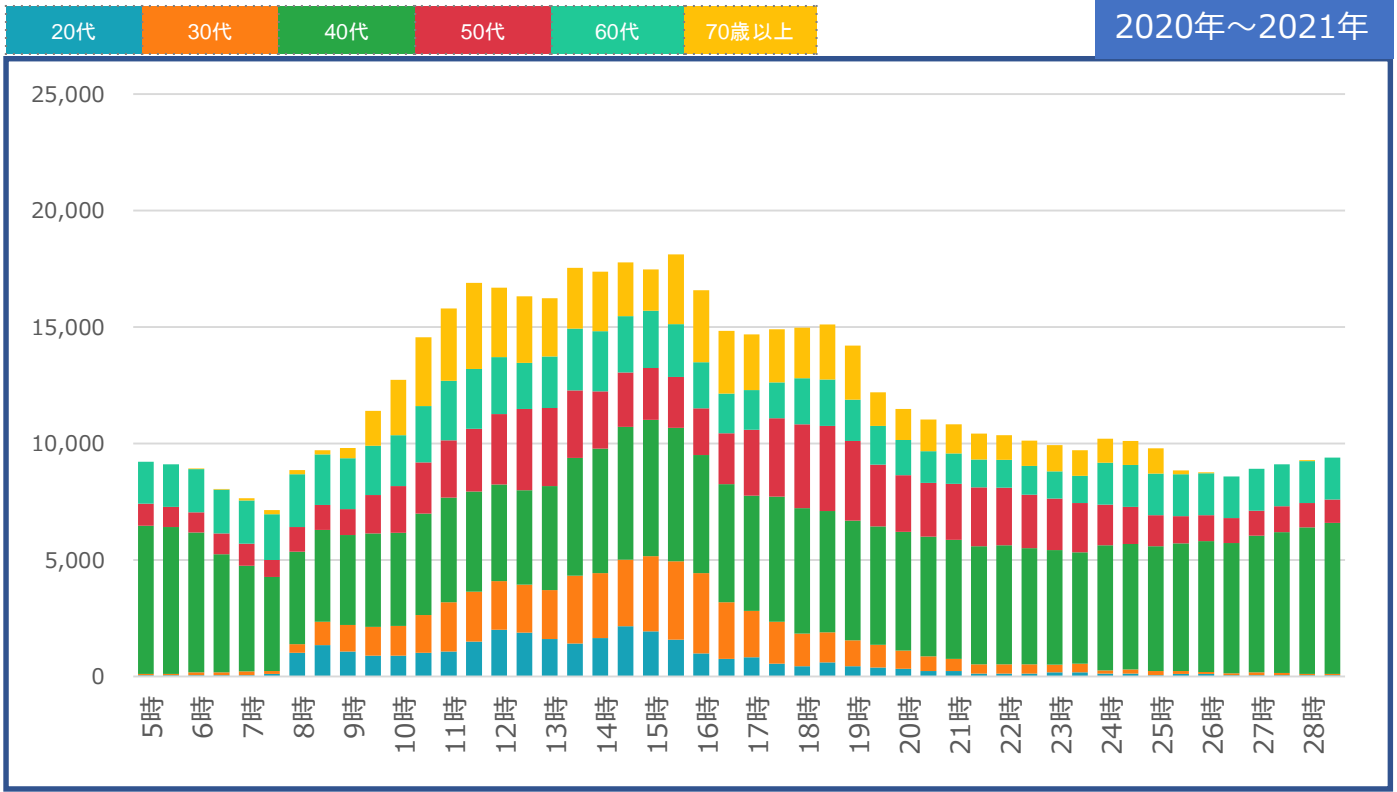
# 時間帯別来訪者の状況/年代別 平日

施設名：児島地区1



# 時間帯別来訪者の状況/年代別 祝休日

施設名：児島地区1



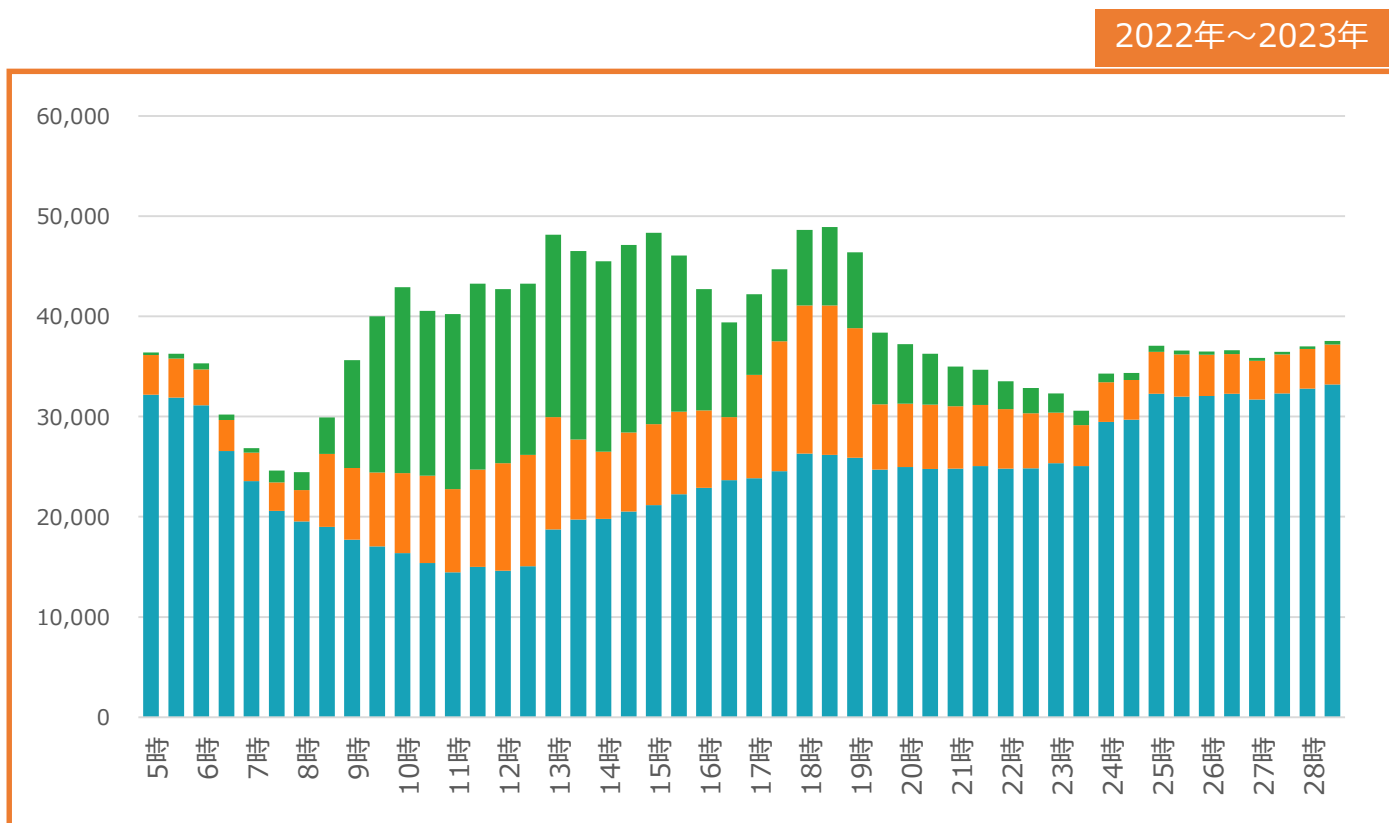
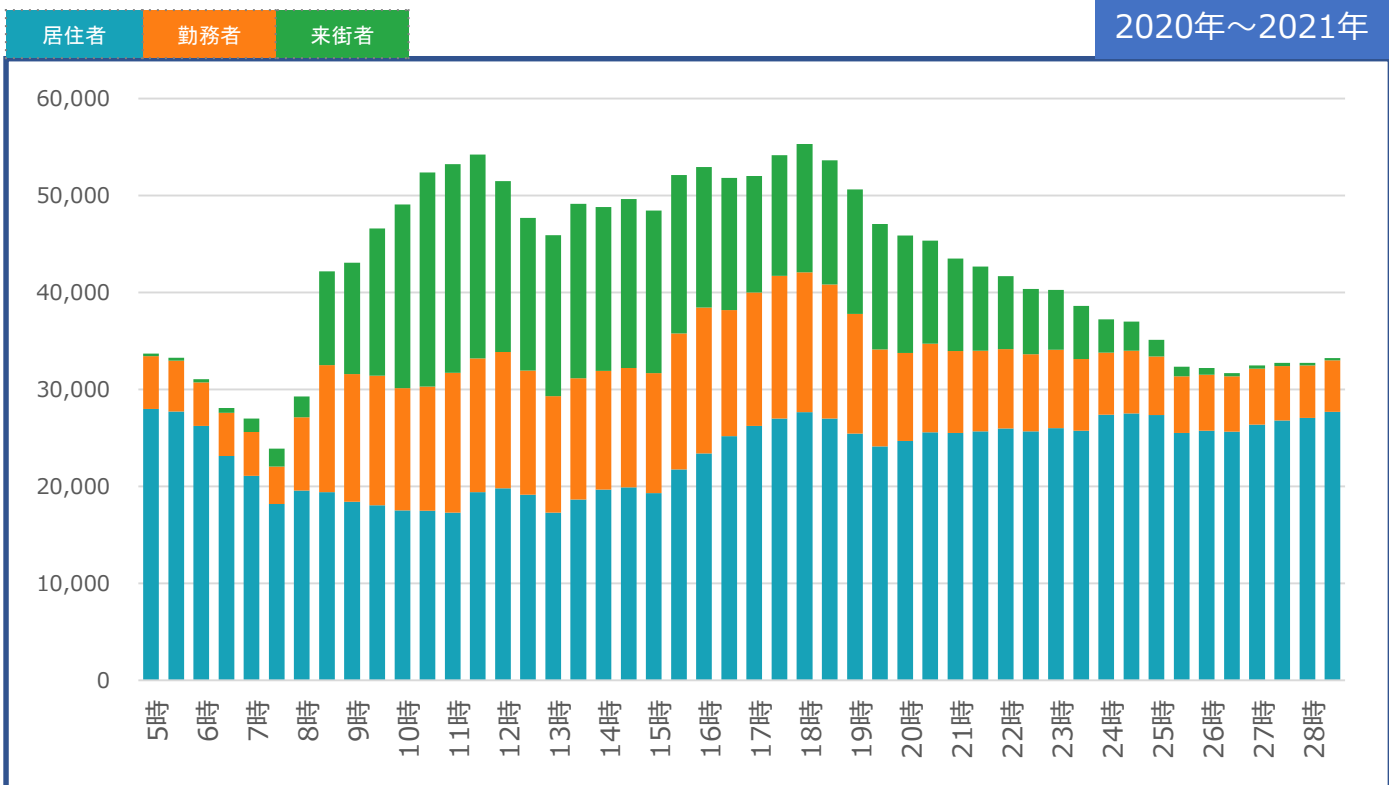
---

# 時間帯別 「居住者・勤務者・来訪者」別の 来訪者数

期間全体  
平日  
祝休日

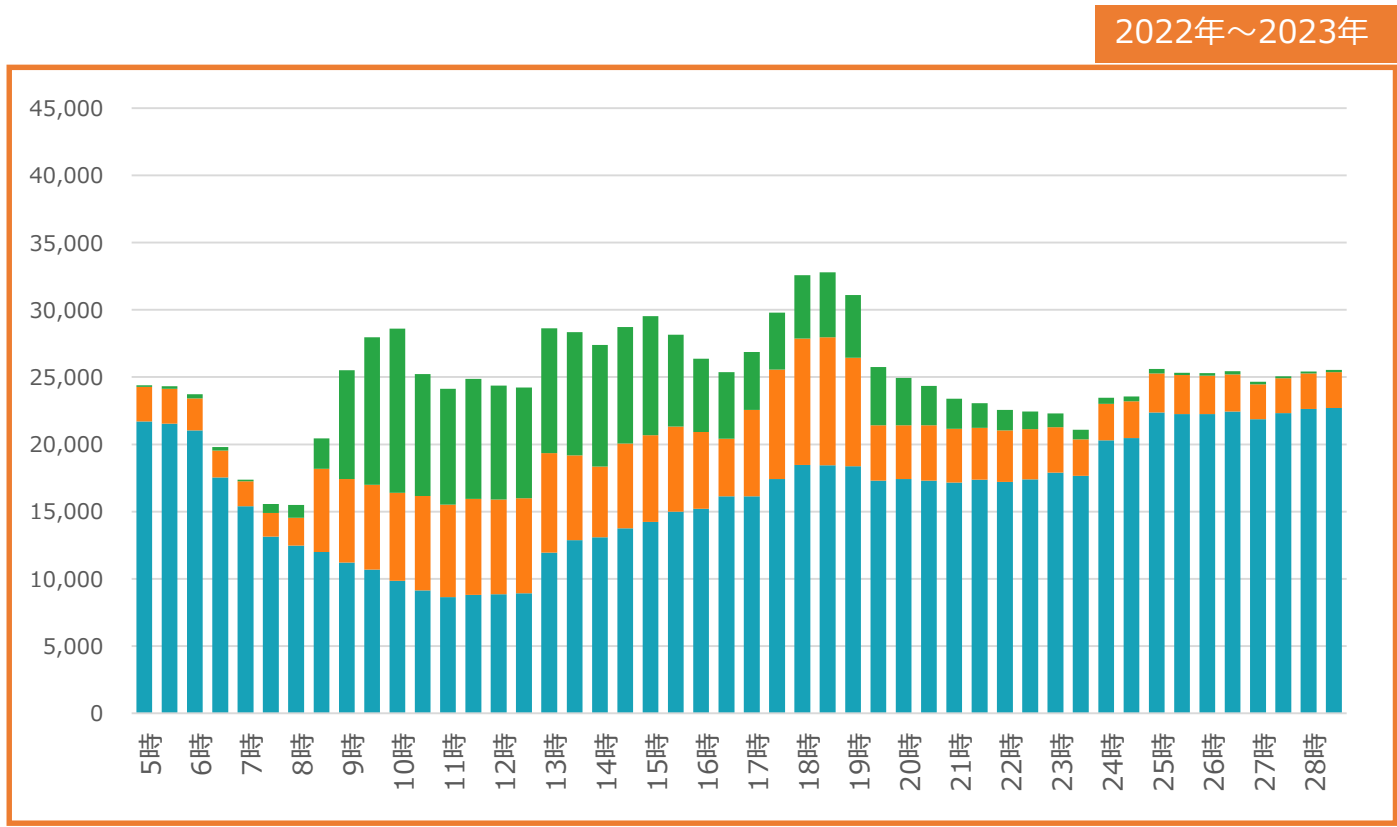
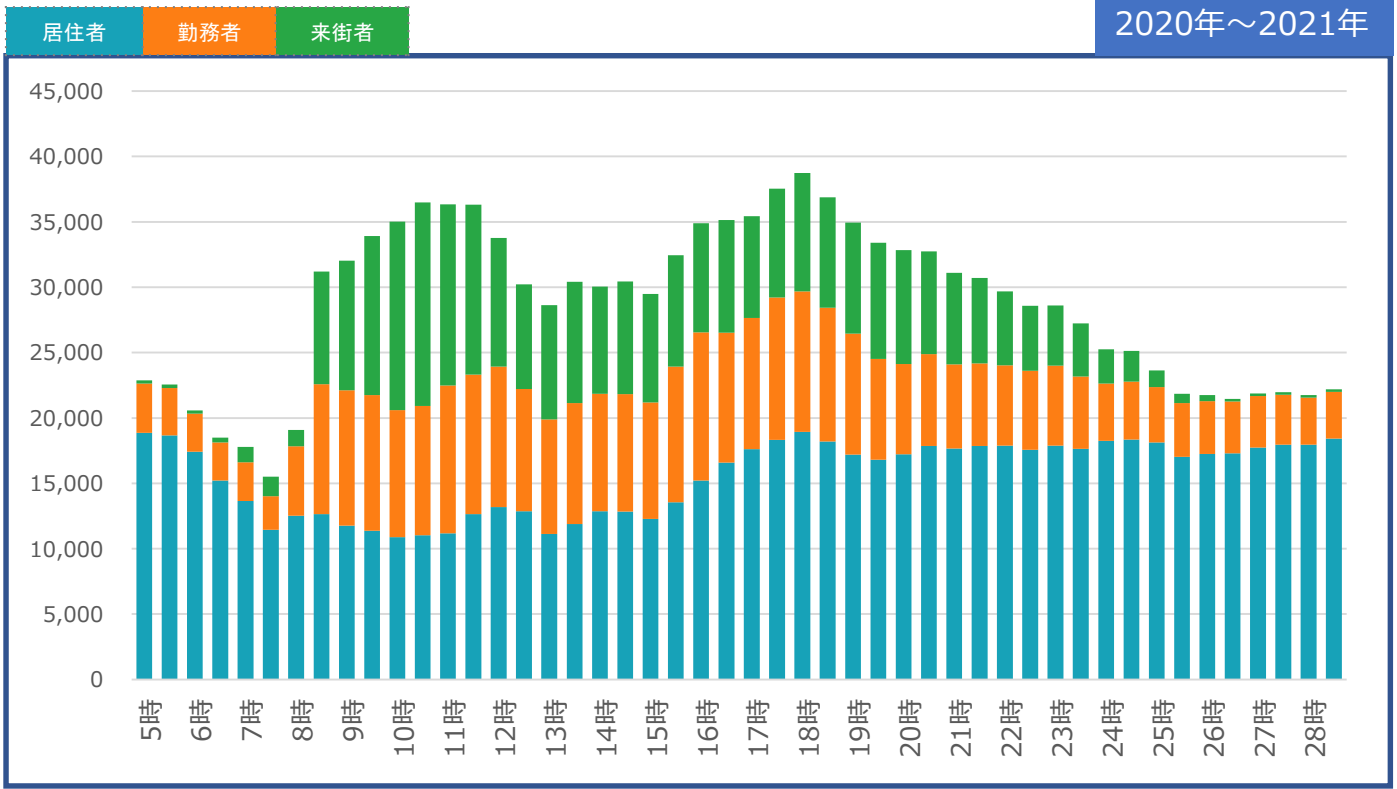
# 時間帯別来訪者の状況/居住者・勤務者・来街者別 期間全体

施設名：児島地区1



# 時間帯別来訪者の状況/居住者・勤務者・来訪者別 平日

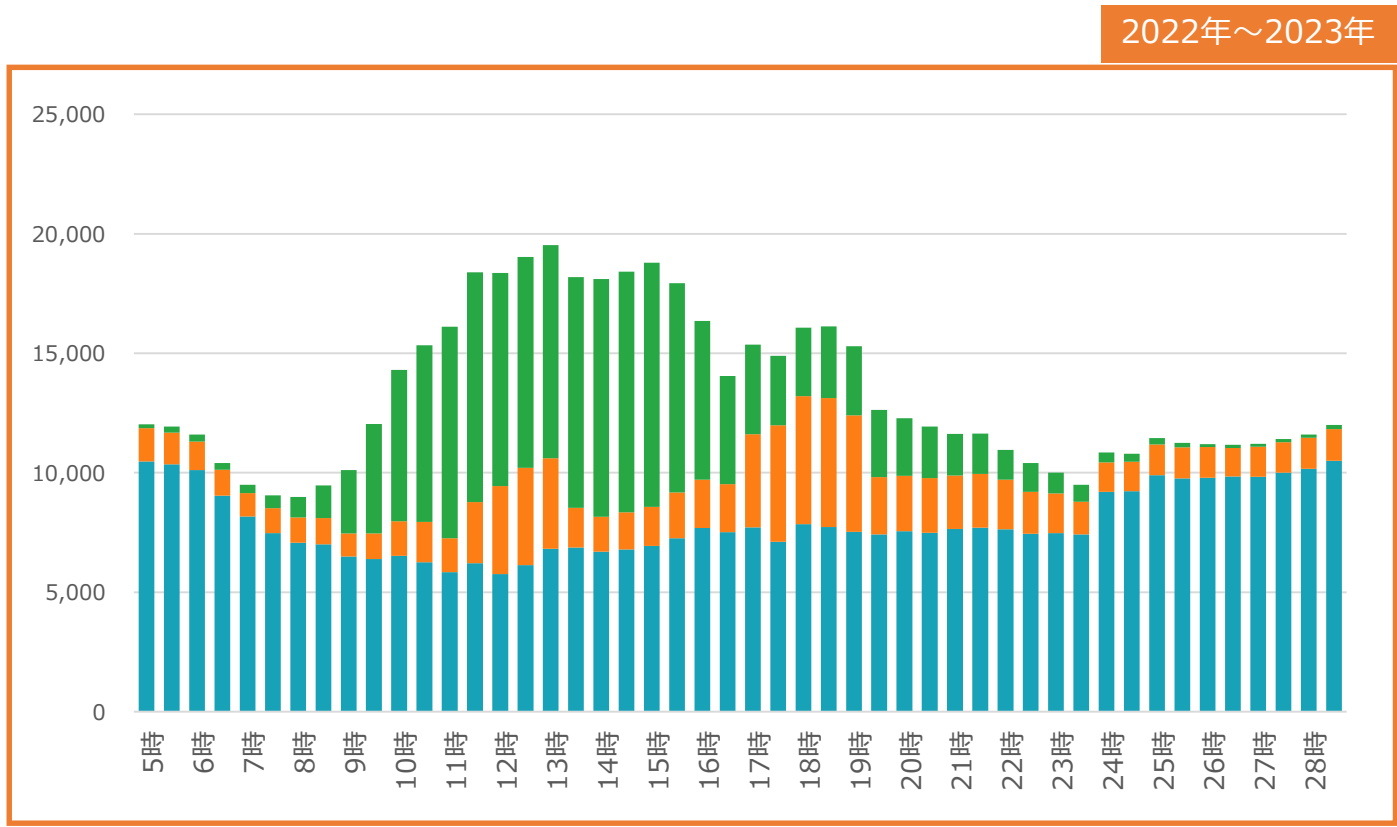
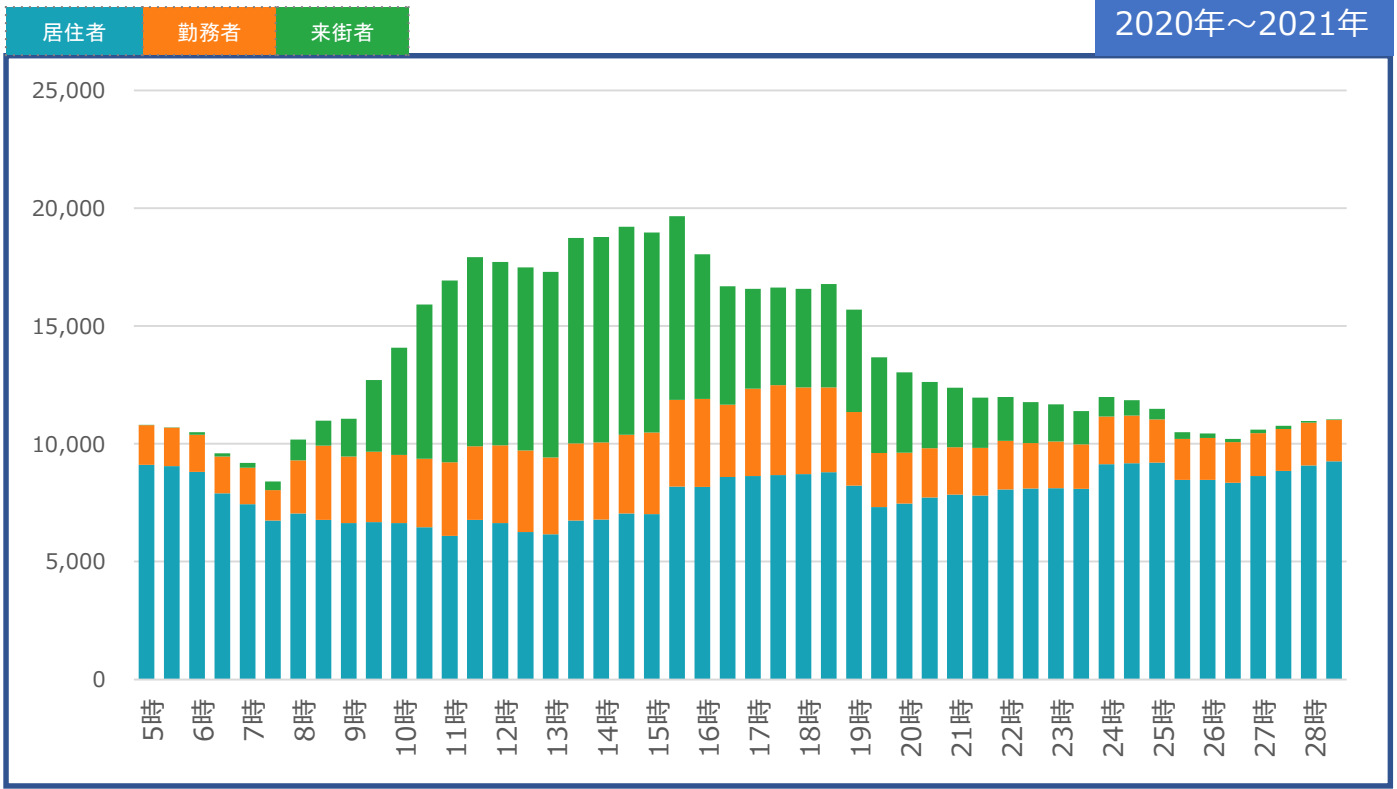
施設名：児島地区1





# 時間帯別来訪者の状況/居住者・勤務者・来訪者別 祝休日

施設名：児島地区1



---

# 曜日別来訪者数 平均値

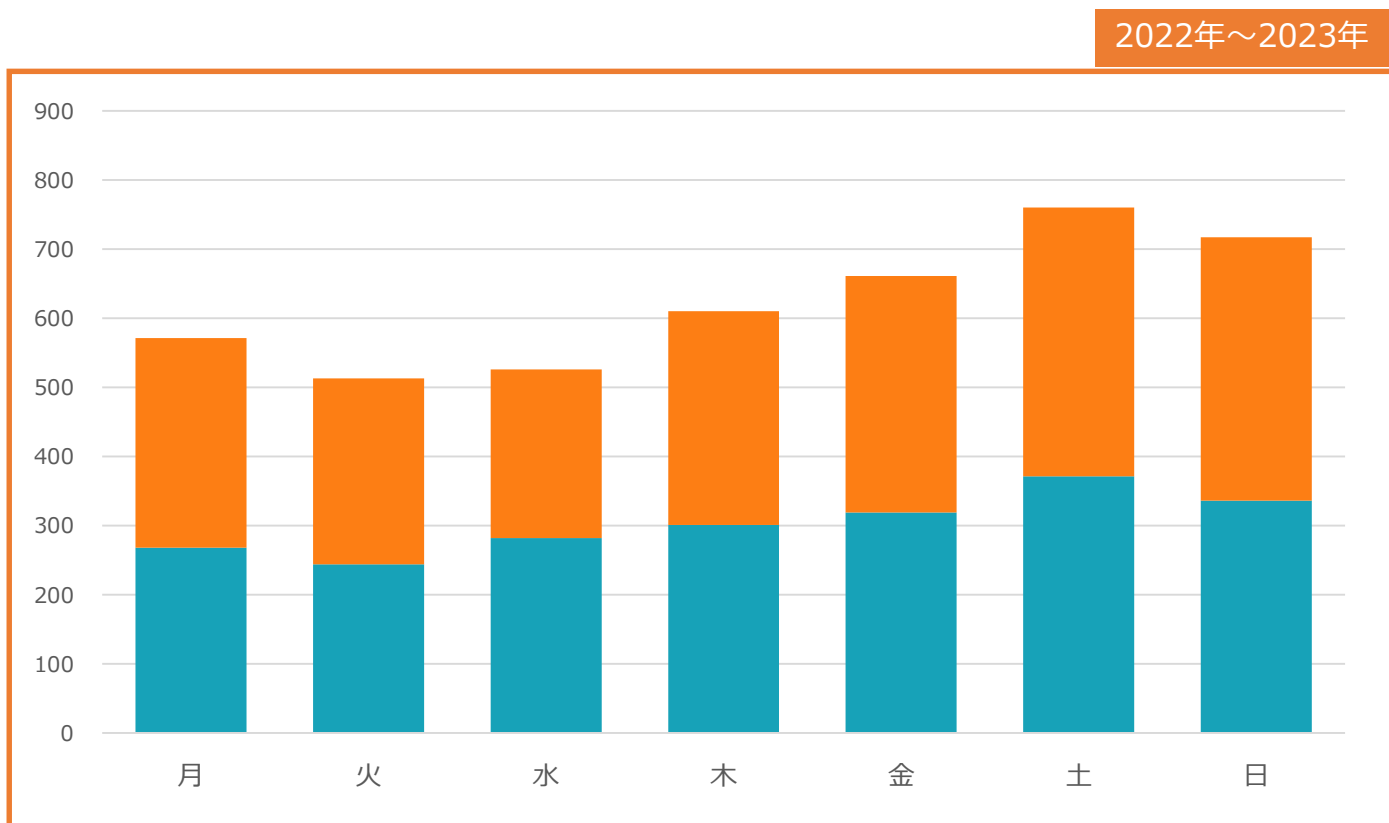
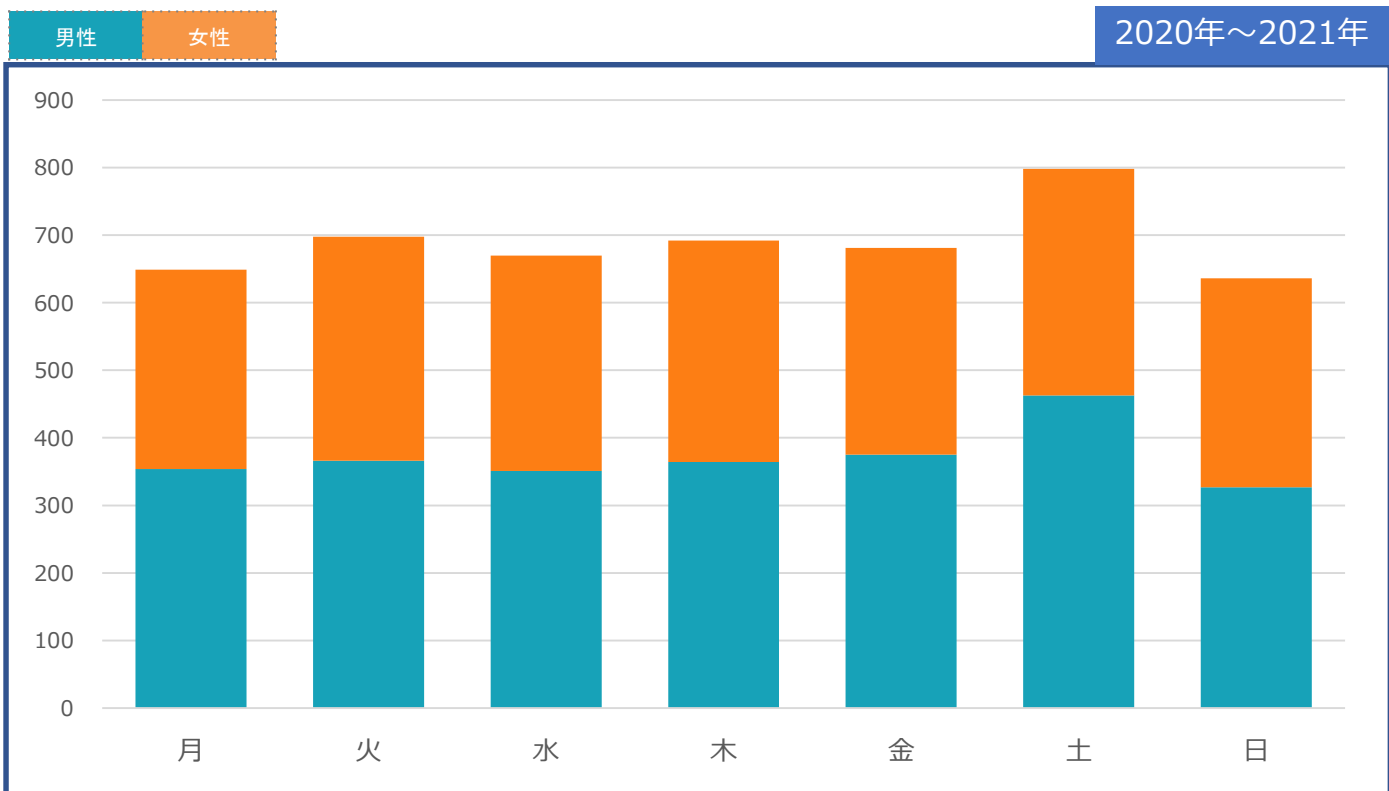
男女別

年代別

居住者・勤務者・来訪者別

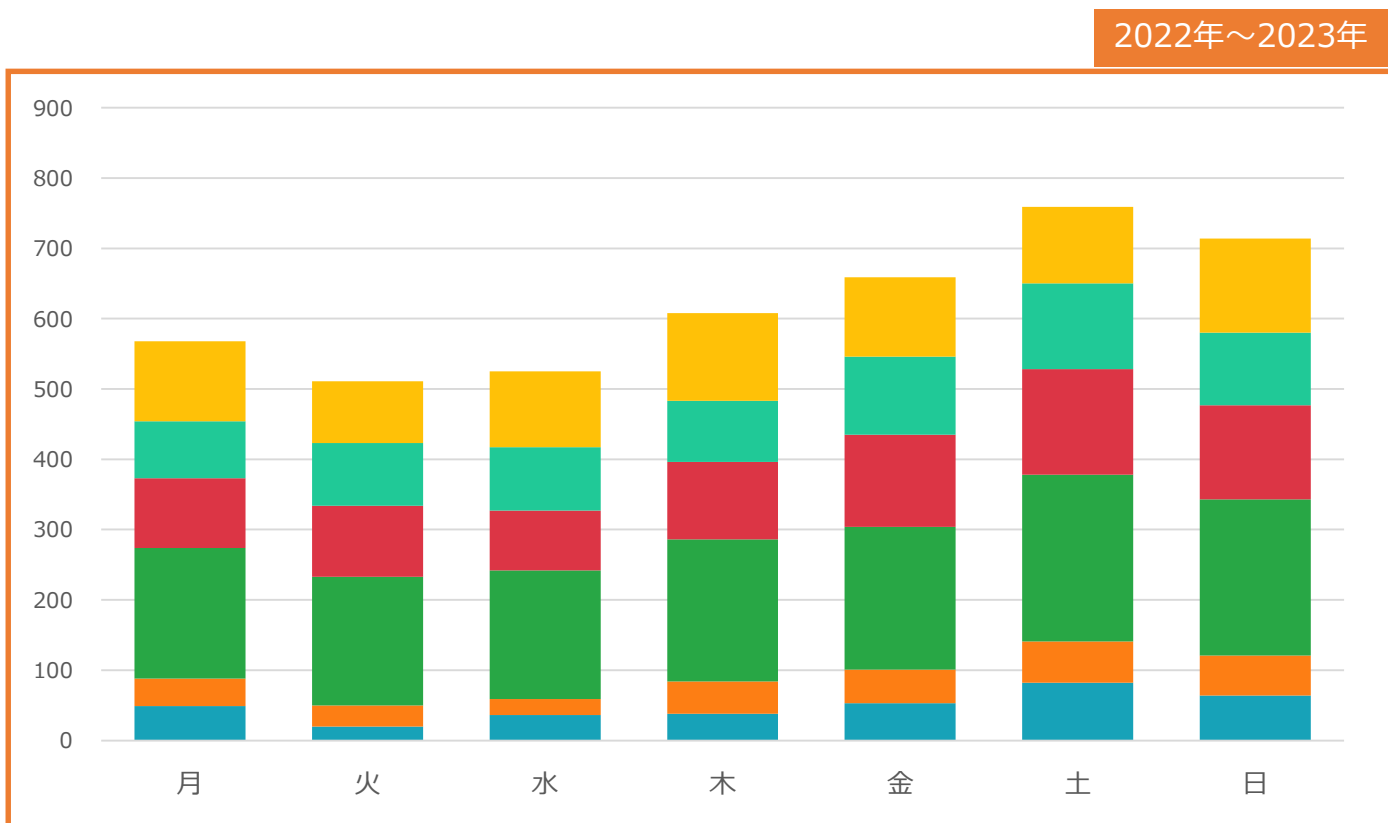
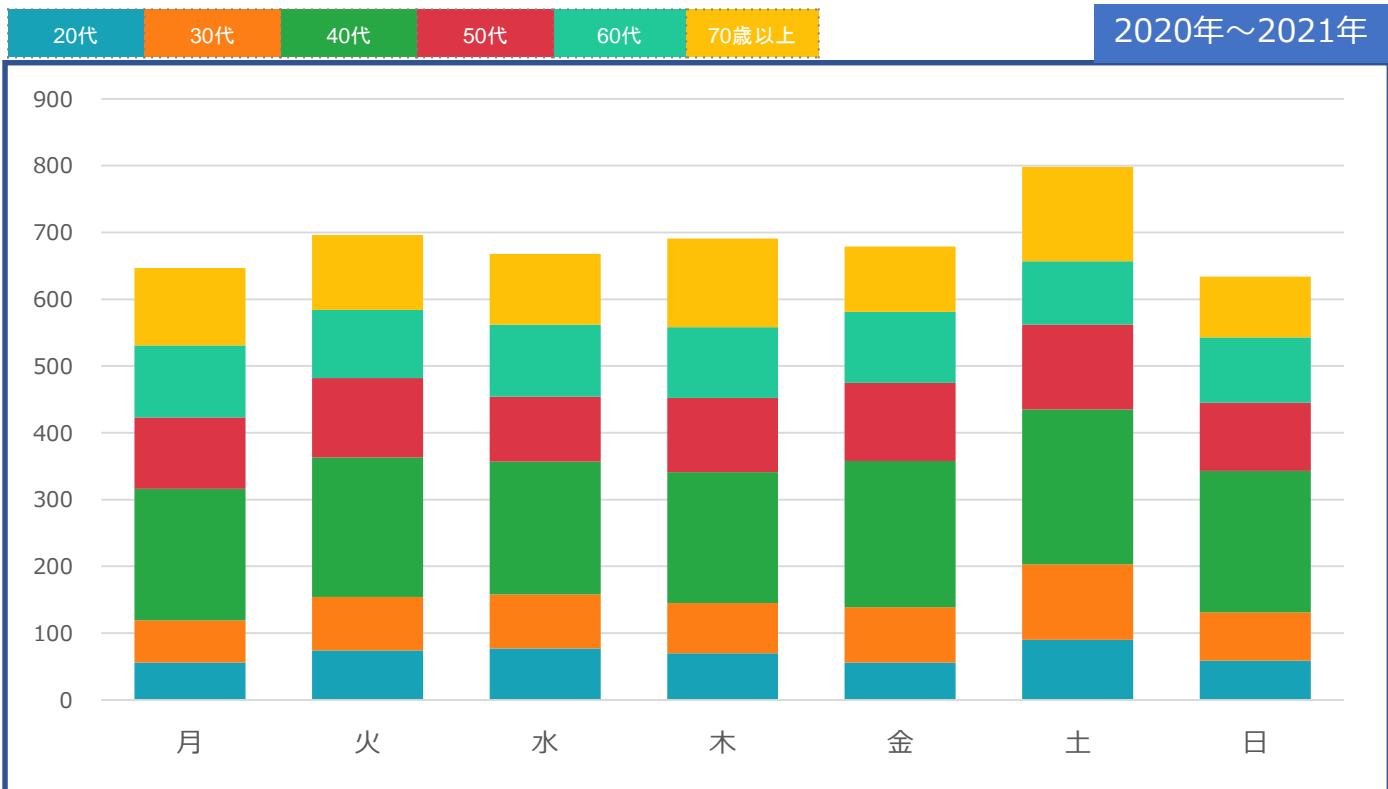
# 曜日別来訪者の状況 男女別

施設名：児島地区1



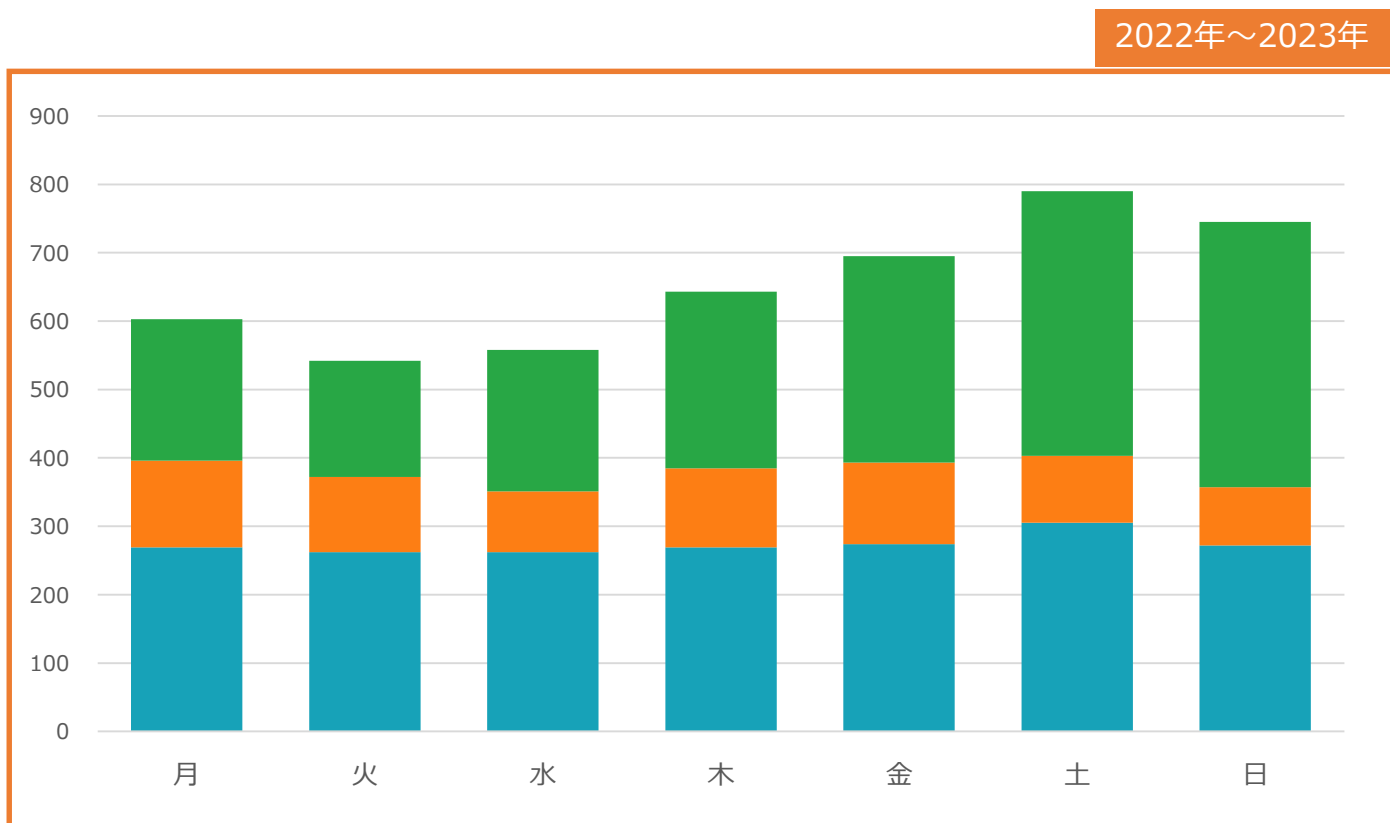
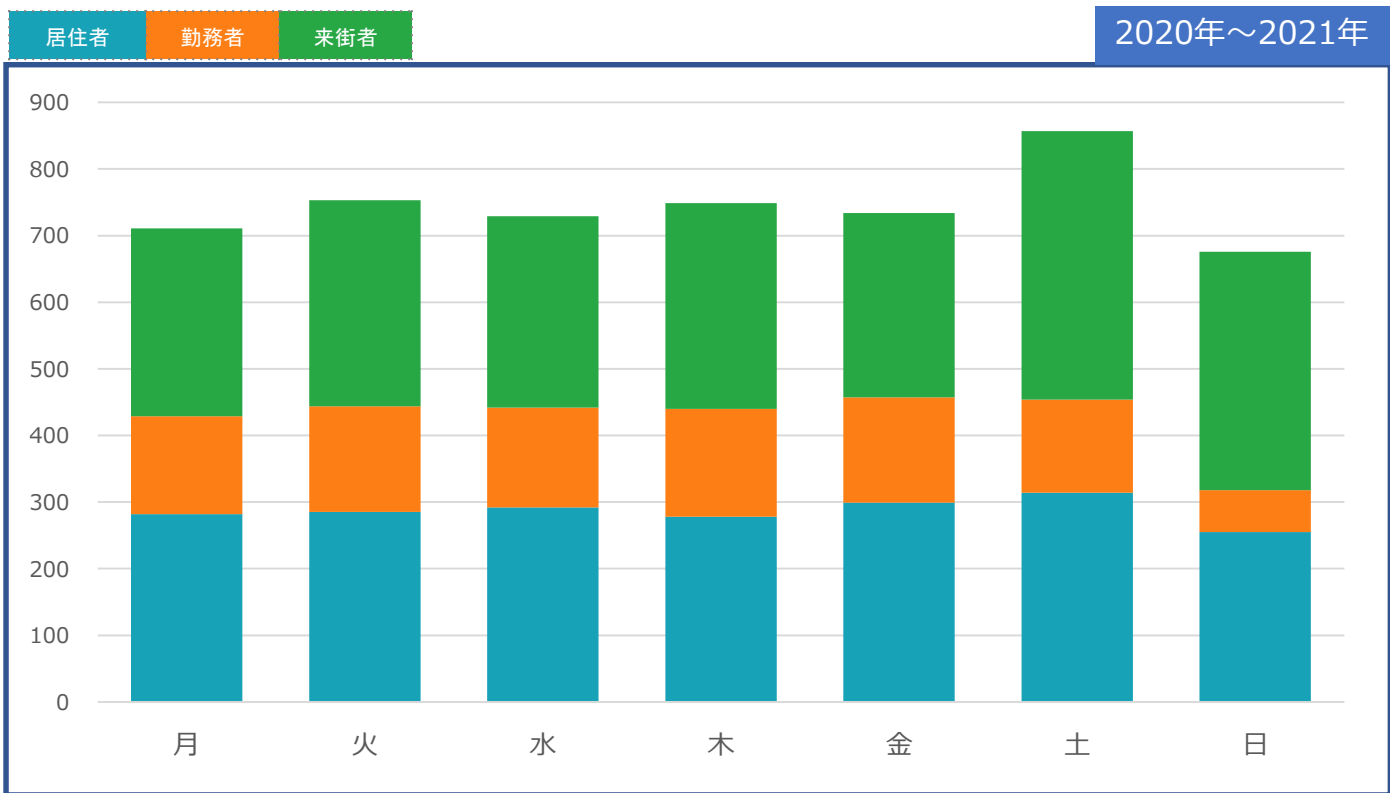
# 曜日別来訪者の状況 年代別

施設名：児島地区1



# 曜日別来訪者の状況 居住者・勤務者・来街者別

施設名：児島地区1



---

# 来訪者居住地の状況

上位10市区町村  
上位50市区町村

来訪者居住地の状況  
上位10市区町村

施設名：児島地区1

順位	2020年～2021年		2022年～2023年	
	市区町村名	人数	市区町村名	人数
1	倉敷市	185,010	倉敷市	147,710
2	岡山市北区	5,210	玉野市	4,520
3	玉野市	4,190	岡山市北区	4,350
4	岡山市南区	2,170	岡山市南区	2,960
5	岡山市東区	1,000	岡山市中区	1,050
6	岡山市中区	850	福山市	780
7	総社市	730	明石市	760
8	福山市	540	高松市	760
9	坂出市	390	目黒区	600
10	加賀郡吉備中央町	380	姫路市	570

来訪者居住地の状況  
上位50市区町村

施設名：児島地区1

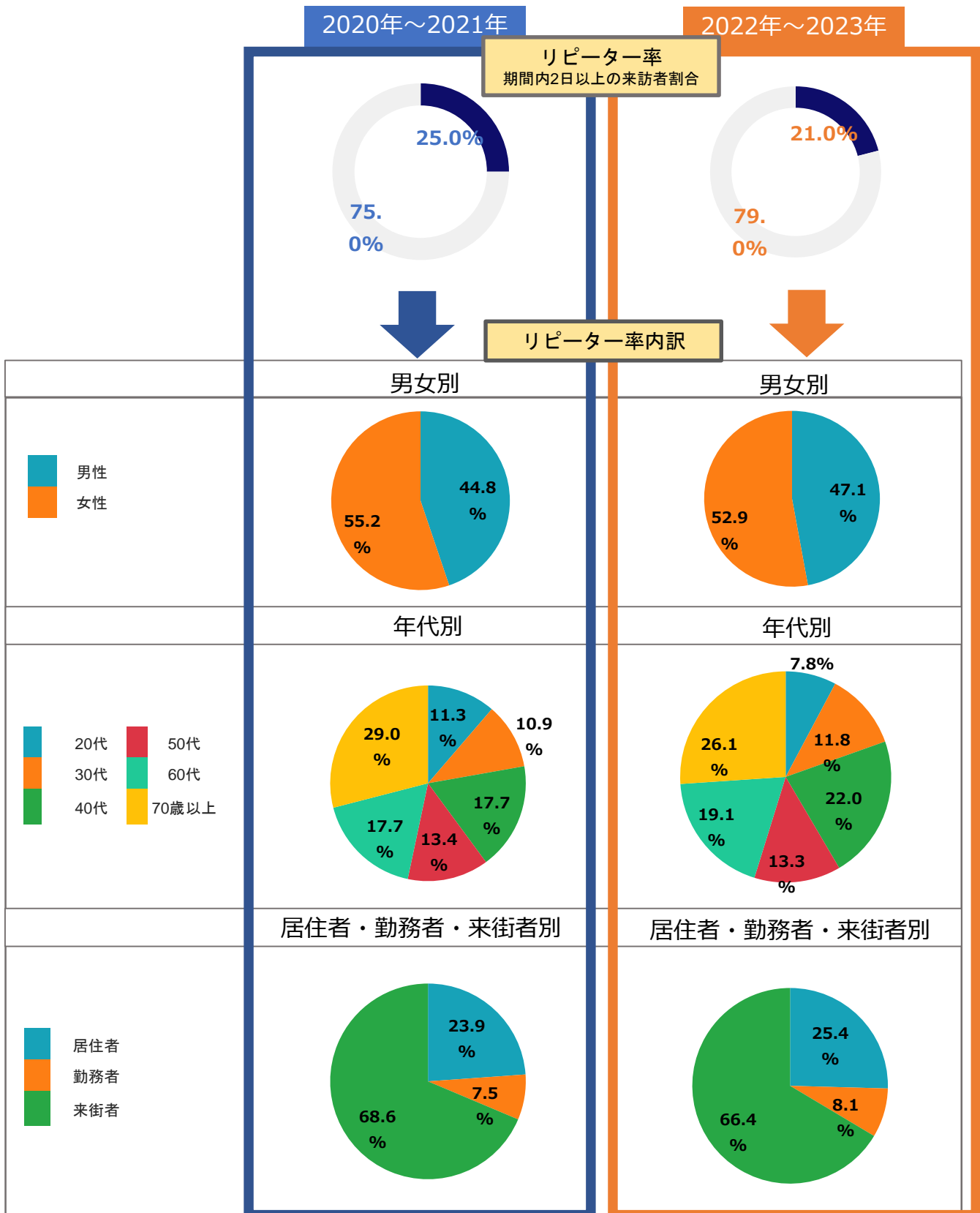
順位	2020年～2021年		2022年～2023年	
	市区町村名	人数	市区町村名	人数
1	倉敷市	185,010	倉敷市	147,710
2	岡山市北区	5,210	玉野市	4,520
3	玉野市	4,190	岡山市北区	4,350
4	岡山市南区	2,170	岡山市南区	2,960
5	岡山市東区	1,000	岡山市中区	1,050
6	岡山市中区	850	福山市	780
7	総社市	730	明石市	760
8	福山市	540	高松市	760
9	坂出市	390	目黒区	600
10	加賀郡吉備中央町	380	姫路市	570
11	姫路市	360	松山市	520
12	西宮市	330	品川区	490
13	高松市	320	都窪郡早島町	480
14	豊中市	310	豊島区	470
15	神戸市西区	310	津山市	460
16	吹田市	310	西宮市	440
17	高槻市	310	神戸市北区	420
18	加古川市	290	大阪市福島区	390
19	丸亀市	290	今治市	390
20	浅口市	280	東大阪市	350
21	松山市	270	たつの市	350
22	尼崎市	260	岡山市東区	340
23	井原市	250	神戸市垂水区	340
24	寝屋川市	250	東広島市	330
25	西伯郡大山町	240	京都市右京区	320
26	都窪郡早島町	240	徳島市	310
27	東大阪市	240	宝塚市	300
28	伊賀市	230	尼崎市	290
29	大阪市住吉区	210	丸亀市	290
30	備前市	210	安芸郡海田町	290
31	高知市	210	総社市	280
32	茨木市	200	岡崎市	270
33	瀬戸内市	200	堺市東区	260
34	宝塚市	200	さぬき市	250
35	笠岡市	200	広島市佐伯区	250
36	大阪市城東区	180	名古屋市中川区	240
37	八幡市	180	神戸市須磨区	240
38	枚方市	170	吹田市	230
39	たつの市	170	名古屋市天白区	230
40	神戸市中央区	170	加古川市	230
41	福岡市中央区	170	新居浜市	220
42	藤井寺市	160	松江市	220
43	京都市伏見区	160	坂出市	210
44	奈良市	150	豊中市	210
45	明石市	150	仲多度郡まんのう町	200
46	北九州市門司区	150	高槻市	200
47	三原市	140	広島市西区	200
48	岐阜市	140	枚方市	190
49	大垣市	140	江田島市	190
50	川西市	140	府中市	190



---

# 来訪者リピーターの状況

リピーター率  
来訪日数

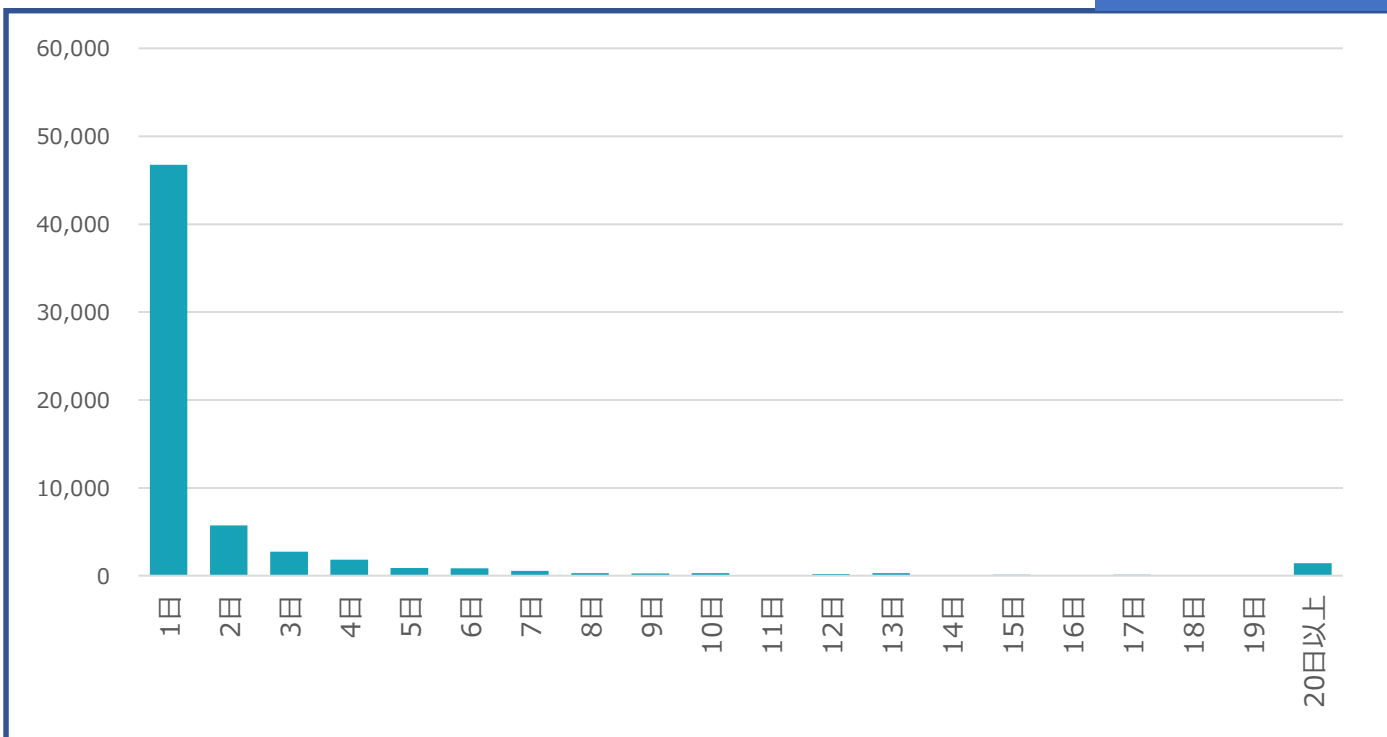


# 来訪者リピーターの状況

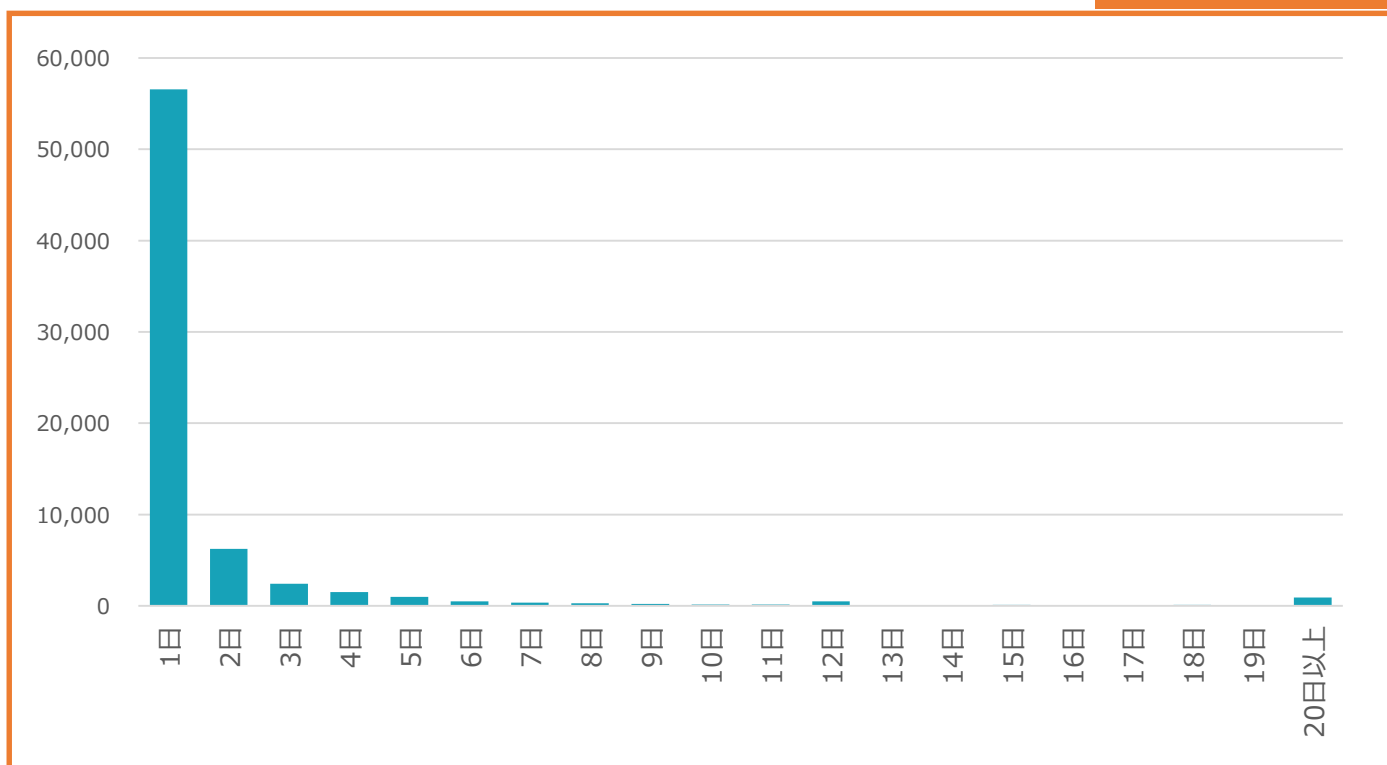
## 来訪日数

施設名：児島地区1

2020年～2021年



2022年～2023年



## ■ KDDI位置情報プライバシー保護の取り組み

- ・「位置情報ビッグデータ」とは、KDDI株式会社と沖縄セルラー電話株式会社（以下「当社」）がお客さまから個別に同意を得た上で取得し、誰の情報であるかわからない形式に加工した位置情報データおよび属性情報です。
- ・当社は、お客さまのプライバシーの重要性を認識し、その保護をはかるため、当社プライバシーポリシーを遵守する他、各サービスにおいてそれぞれ適切なプライバシー保護の取り組みを実施しております。詳細は以下KDDI「位置情報ビッグデータの活用」をご参照下さい。  
<https://www.kddi.com/corporate/kddi/public/bigdata/>

## ■ 注意事項

- ・位置情報から推定したデータをもとに来訪者数を集計しているため、実際とは異なる場合があります。
- ・対象エリアにおける来訪者の増減を表すものであり、実際の行動を直接示すものではありません。
- ・GPSによる情報取得へ個別に同意いただいた方のデータに基づくため、エリアによっては、推計のブレ幅が大きくなる場合がございます。
- ・インバウンドデータおよび10代、10代未満のデータは含みません。
- ・プライバシーの観点から少数値のデータは秘匿化を実施しています。