

くらしき まち歩き さと歩き マップ



倉敷市
真備地区
二万地区

作成：二万地区愛育委員会
協力：二万地区まちづくり推進協議会
発行：倉敷市（令和4年2月改訂）

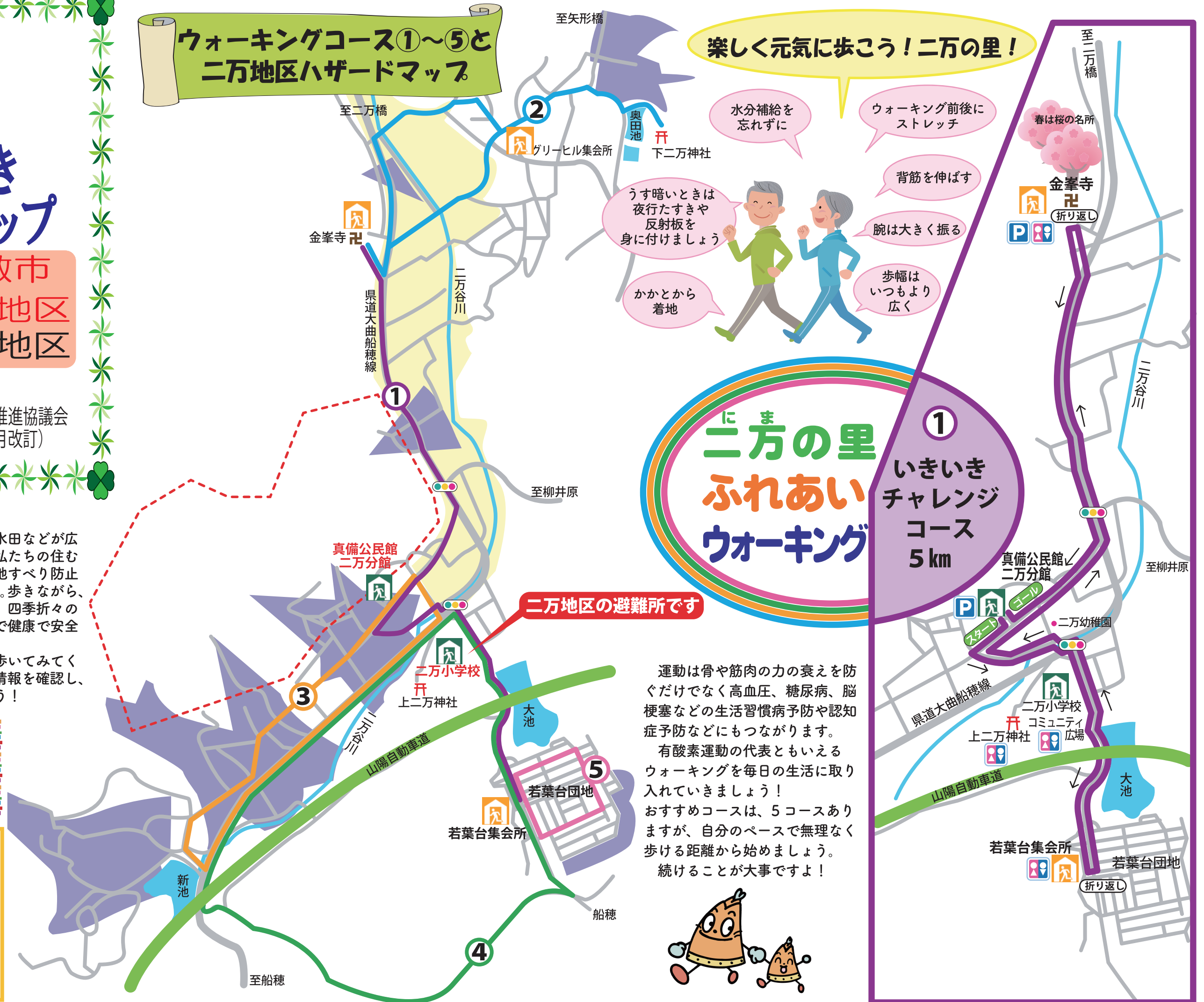
周囲を山に囲まれ、ぶどう畑や水田などが広がるのどかな二万の里！しかし、私たちの住む二万地区は、土砂災害警戒区域や地すべり防止区域、浸水区域などが多くあります。歩きながら、マップで確認できたらいいですね。四季折々の自然に触れながら、ウォーキングで健康で安全な生活を！

ぜひ、ご家族やお友達と一緒に歩いてみてください。そして、緊急時には、避難情報を確認し、早めに二万小学校に避難しましょう！

自分を守り、家族を守り、
隣近所に声掛けして、
皆で避難！

- 指定避難所・指定緊急避難場所
(二万分館は地震のみ避難可)
- 緊急時に避難できる場所
- 浸水の恐れのある区域
- 土砂災害警戒区域
- 地すべり防止区域（岡山県）

ウォーキングコース①～⑤と 二万地区ハザードマップ



楽しく元気に歩こう！二万の里！

水分補給を忘れずに

ウォーキング前後にストレッチ

背筋を伸ばす

腕は大きく振る

歩幅はいつもより広く

うす暗いときは夜行たすきや反射板を身に付けましょう

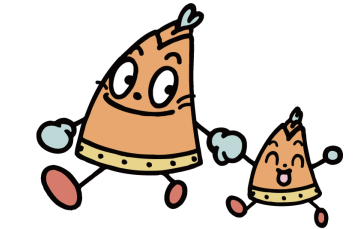
かかとから着地

にまの里
ふれあい
ウォーキング

①
いきいき
チャレンジ
コース
5 km

二万地区の避難所です

運動は骨や筋肉の力の衰えを防ぐだけでなく高血圧、糖尿病、脳梗塞などの生活習慣病予防や認知症予防などにもつながります。有酸素運動の代表ともいえるウォーキングを毎日の生活に取り入れていきましょう！おすすめコースは、5コースありますが、自分のペースで無理なく歩ける距離から始めましょう。続けることが大事ですよ！



※記載されている避難場所等の情報については、作成時点のものであり、最新の情報は市ホームページをご確認ください。



にまおつか
〈二万大塚古墳〉

横穴式石室をもつ
前方後円墳。全長
38m。6世紀中頃
の築造と考えられ
る。春には桜が美
しい。



竖穴式石室をもつ
帆立貝式前方後円
墳。全長 43m 後円
部の径約 33m。
築造時期は5世紀末。

至矢形橋

● 東谷公会堂



しもにま
〈下二万神社〉

下二万矢形にある村社。稲荷宮
も合祀。伊子御子神社から明治
初年に下二万神社と名称変更
された。祭神は棚織姫命。
1677年に建立。



きんぼうじ
〈金峯寺〉

真言宗高野山派、本尊は薬師如来。
本堂は総檜造りで、平成 24 年、瓦
の屋根を葺き替えた。春は、桜の名
所になっている。



下二万てくりん
コース
5 km ②

なかよし
コース 1 km
⑤

水面に映った紅葉がきれい!

笑顔であいさつ
絆深まる
健康、いきいきなかよしコースです。

参考文献「真備町歩けば」岡山文庫 301



にま
〈二万分館〉

分館の後ろに見える山は反古山。
そこからの夜景はくらしき夜景
100景にも選ば
れている。警報
発令時には、土
砂災害に注意。



上二万 ③
ふれあいコース
3 km

両側に四季折々の田園風景が!



かみにま
〈上二万神社〉

二万小学校の上にある
村社。八幡宮と称して
いたが明治になり、上
二万神社と改称。祭神
は、応神天皇、神功皇
后、玉依姫命。

④ 若葉台
わくわく
散策コース
5 km

野鳥に
出会えるかも

絶景スポット



宝満寺



あたごやま
愛宕山

春には
桜が美しい