

くらしき まち歩き さと歩き マップ



倉敷市
玉島地区
船穂地区

作成：船穂町愛育委員会
協力：船穂地区社会福祉協議会
柳井原地区社会福祉協議会
発行：倉敷市（平成23年1月発行）

〈ふなお〉 マスカットのまち歩きマップ

探してみよう！船穂の産物

マスカット スイートピー レンコン あたごなし
ヘラブナ ダイコン 金時ニンジン

船穂町の歌

一、母なる流れ 高梁の
恵み豊かに 幾世の
遠い弥生の 昔より
土と汗とで 織りなした
みどりの楽土 船穂町

二、ぶどうがみゆる 丘の上
くるま飛び交う ハイウエー
沃野を走る 新幹線
高瀬通しも 目にしみて
郷愁そそる 船穂町

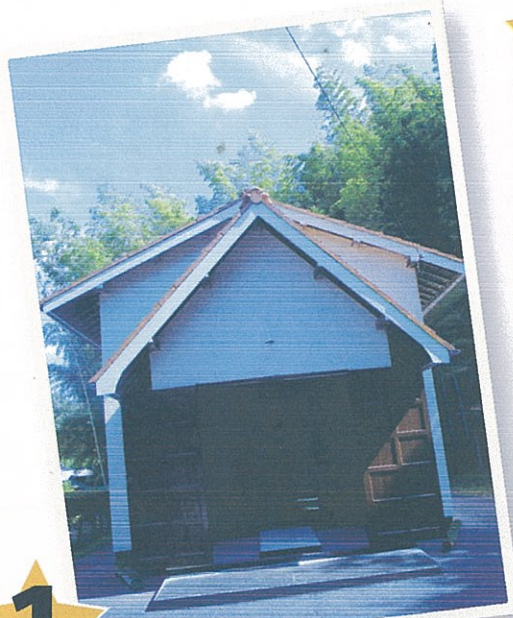
三、人の和地の利 父祖の恩
理想の自治が 幸を呼び
日に日に新た 日に新た
あ限りなく 伸びてゆく
われらが郷土 船穂町

作詞 山分喜太郎
補訂 大岩徳二
作曲 新田左武郎



- ふなめしの里コース (1.5km)**
柳井原小学校を出て一周して柳井原小学校に帰る
 - 水江渡しコース (2.4km)**
愛宕山公園-ワイナリー-一の口水門-水江の渡し
 - 高瀬通しコース (3.0km)**
公民館-高德寺-宝満寺-公民館
 - マスカットコース (4.0km)**
御名方神社-船穂神社-里木神社-御名方神社
 - スイートピーコース (4.7km)**
御名方神社-難徳寺-田の内大池-御名方神社
 - 清流コース (4.9km)**
公民館-山上様-高梁川河川道-笠岡共用導水路船穂揚水機場
-川添神社-公民館
- ★ 出発地点

名所紹介

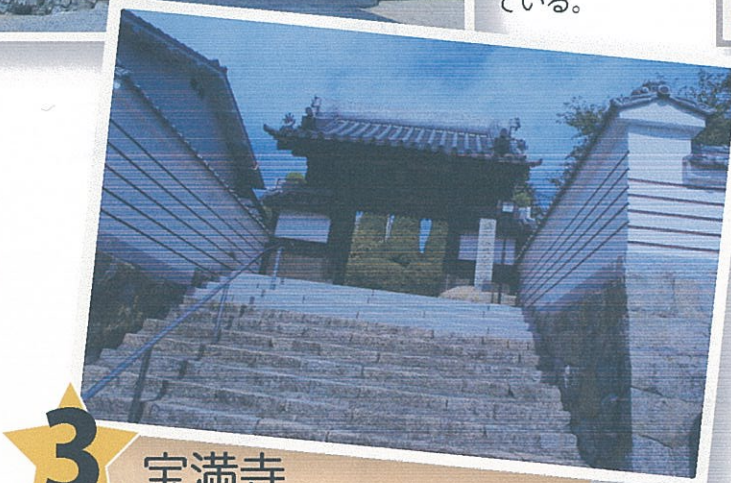


1 柳井原ハリストス 正教会

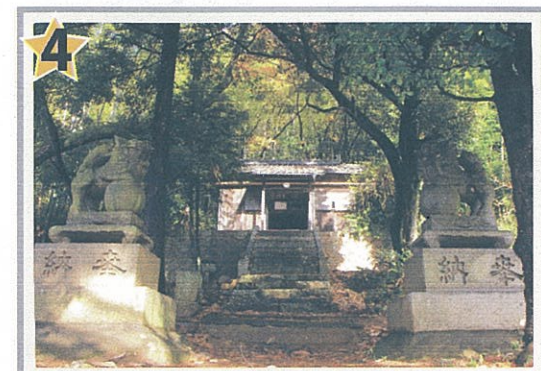
明治22年に柳井原出身のコルニリイ浅野久吉が洗礼を受けたときからはじまる。明治から大正にかけて岡山、津山、妹尾、加須山、連島、児島、柳井原などの地域において宣教活動が展開され、「日本一小さい教会」としても報じられている。



2 高德寺
船穂の毘沙門様として親しまれている。



3 宝満寺
真言宗。高野山備中霊場第52番。南備四国霊場第83番札所。かつては「院宣」を下れていた由緒ある寺院。



4 里木神社



5 御名方神社
中山の王子権現として知られている。



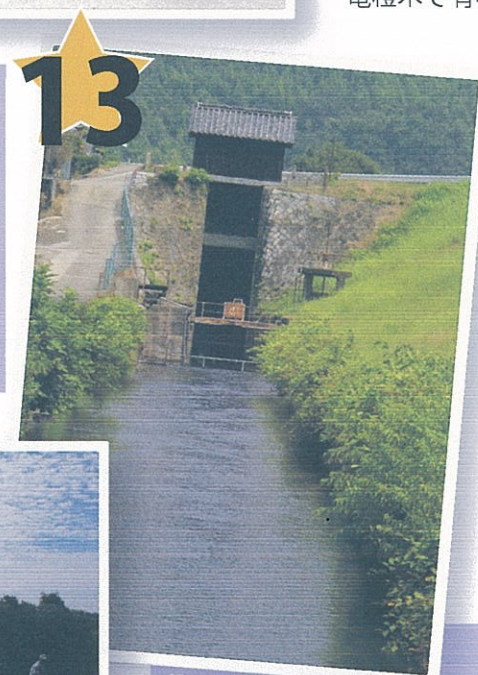
7 雞徳寺
竜燈木で有名。



8 山上様
1940年代に、新木として植えられたセンダンの木。木の下に、地鎮様として祭られている「山上大権現」の石の像がある。



12 船穂ワイナリー
全国の加温マスカットの4割を生産する町である船穂町。平成15年にワイナリーが完成し、年間8千本ほどのマスカットワインが作られている。



13 一の口水門
パナマ運河より約240年前に造られた。一部閘門式の運河。高瀬通として有名。



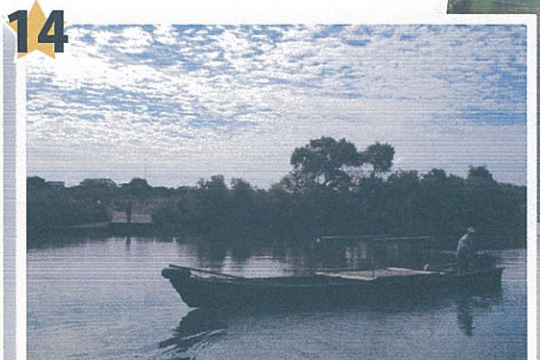
9 笠岡共用導水路船穂揚水機場



10 川添神社
秋祭に子供相撲が行われている。



11 愛宕山公園
春には桜公園になる。



14 水江渡し
高梁川で唯一渡し船をしている。