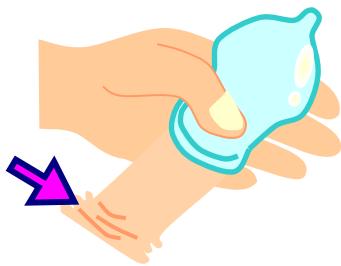




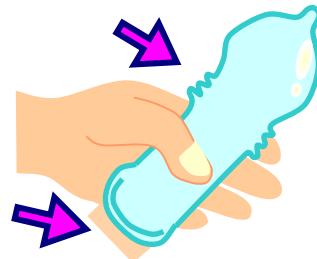
①コンドームを傷をつけないように取り出す。



②表裏を確認。先端の精液だまりをつまみ、爪を立てずにひねり空気を抜く。



③性交前に勃起したペニスの皮を根元までたぐりよせ、コンドームを途中までかぶせる。



④コンドームをかぶせた部分を亀頭に寄せ、根元にあまっている皮が張るようにして、コンドームを根元までおろす。



⑤射精後は精液がもれないよう注意しながら、根元を押さえながらコンドームをはずす。



⑥精液がもれないように口をしぼってから捨てる。