

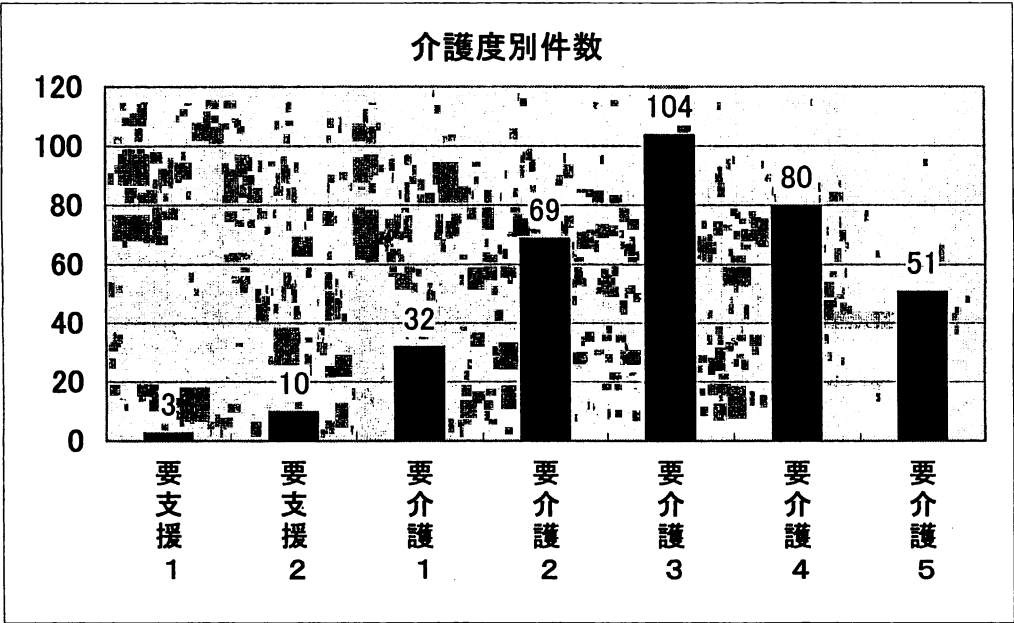
3 平成19年度 介護サービス提供に係る事故報告件数について

(H19. 4. 1～H20. 3. 31発生分)

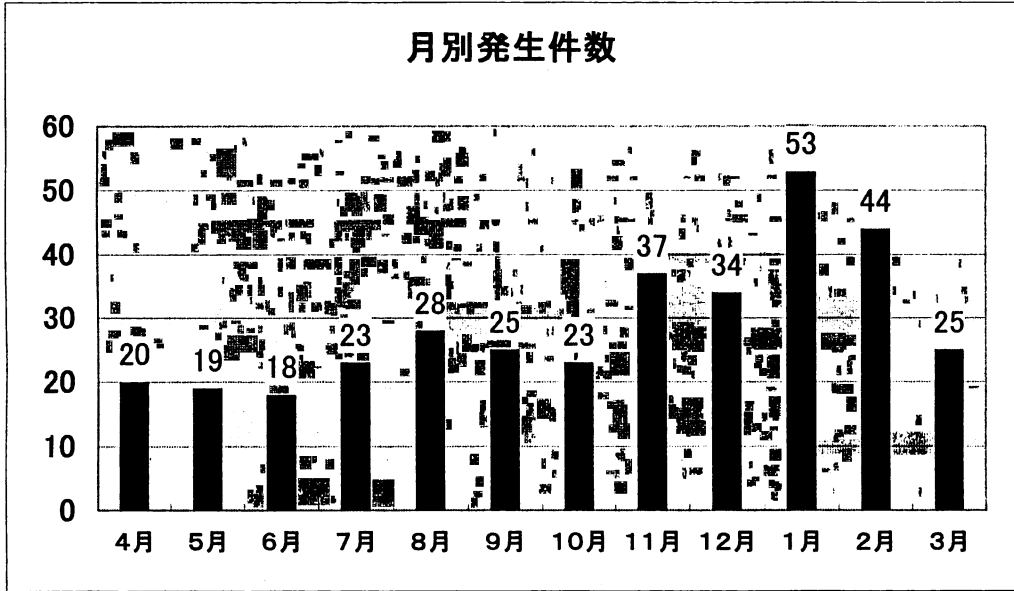
| サービスの種類 | 訪問介護 | 訪問看護 | 通所介護 | 通所リハビリテーション | 福祉用具貸与 | 短期入所生活介護 | 認知症対応型通所介護 | 小規模多機能型居宅介護 | 認知症対応型共同生活介護 | 特定施設入居者生活介護 | 介護療養型医療施設 | 介護老人福祉施設 | 介護老人保健施設 | 合計 |
|----------|------|------|------|-------------|--------|----------|------------|-------------|--------------|-------------|-----------|----------|----------|-----|
| | 年齢 | | | | | | | | | | | | | |
| 40～64歳 | 1 | | 1 | | | | | | | 1 | | | | 3 |
| 65～74歳 | 2 | | 4 | 2 | | 2 | | | 3 | 1 | 1 | 6 | 2 | 23 |
| 75～84歳 | | | 13 | 4 | 1 | 4 | 1 | | 28 | 15 | 2 | 23 | 22 | 113 |
| 85～94歳 | 2 | 1 | 15 | 2 | | 12 | 1 | 3 | 28 | 12 | 2 | 50 | 42 | 170 |
| 95歳～ | 1 | | | | | 4 | | 1 | 2 | 5 | 1 | 16 | 10 | 40 |
| 発生場所 | | | | | | | | | | | | | | |
| 居室 | 3 | 1 | | | 1 | 17 | | 1 | 27 | 22 | 5 | 65 | 40 | 182 |
| 廊下 | | | | | | 1 | 1 | | 9 | 2 | | 11 | 11 | 35 |
| トイレ | | | 3 | | | | | | 2 | 1 | | 2 | 5 | 13 |
| 食堂・機能訓練室 | | | 9 | 4 | | 2 | 1 | 1 | 13 | 5 | 1 | 3 | 11 | 50 |
| 風呂・脱衣所 | 2 | | 2 | 1 | | 2 | | | 1 | | | 3 | 1 | 12 |
| 屋外 | 1 | | 7 | 1 | | | | 1 | 6 | 3 | | 3 | 5 | 27 |
| その他 | | | 12 | 2 | | | | 1 | 3 | 1 | | 8 | 3 | 30 |
| 種別 | | | | | | | | | | | | | | |
| 転倒 | 2 | | 13 | 4 | 1 | 15 | 2 | 3 | 47 | 28 | 5 | 36 | 58 | 214 |
| 転落 | | | | 3 | | | | 1 | 4 | | | 10 | 4 | 22 |
| 誤嚥・異食 | | | | | | 2 | | | | 1 | | 5 | 5 | 13 |
| 失踪 | | | 2 | | | | | | 2 | 1 | | | 1 | 6 |
| 感染症・食中毒 | | | 9 | | | 3 | | | | | | 21 | | 33 |
| その他 | 4 | 1 | 9 | 1 | | 2 | | | 8 | 4 | 1 | 23 | 8 | 61 |
| 症状 | | | | | | | | | | | | | | |
| 骨折 | 1 | 1 | 9 | 1 | 1 | 10 | 1 | | 35 | 17 | 3 | 47 | 58 | 184 |
| 打撲・捻挫 | | | 2 | 3 | | 1 | | 1 | 3 | 1 | | 2 | 2 | 15 |
| 切傷・擦過傷 | 4 | | | 1 | | 2 | 1 | 1 | 11 | 4 | 1 | 12 | 3 | 40 |
| 異常なし | | | 10 | 3 | | 2 | | 1 | 6 | 4 | | 2 | 2 | 30 |
| その他 | 1 | | 12 | | | 7 | | 1 | 6 | 8 | 2 | 32 | 11 | 80 |
| 時間別(時) | | | | | | | | | | | | | | |
| 0～6 | | | | | | 6 | | 1 | 14 | 9 | 1 | 11 | 14 | 56 |
| 6～9 | | | | 1 | | 6 | 1 | | 9 | 6 | 1 | 24 | 12 | 60 |
| 9～12 | 2 | | 12 | | | 2 | | 1 | 11 | 9 | 1 | 21 | 12 | 71 |
| 12～15 | 2 | 1 | 6 | 5 | | 2 | 1 | 1 | 3 | 3 | | 12 | 11 | 47 |
| 15～18 | 2 | | 15 | 2 | 1 | 1 | | 1 | 11 | 3 | 2 | 10 | 9 | 57 |
| 18～21 | | | | | | 2 | | | 9 | 4 | | 13 | 10 | 38 |
| 21～0 | | | | | | 3 | | | 4 | | 1 | 4 | 8 | 20 |
| 合計 | 6 | 1 | 33 | 8 | 1 | 22 | 2 | 4 | 61 | 34 | 6 | 95 | 76 | 349 |

※ 平成18年度の事故報告件数は、162件(うち、死亡8件)。

※ 網掛け部分は、死亡の件数。

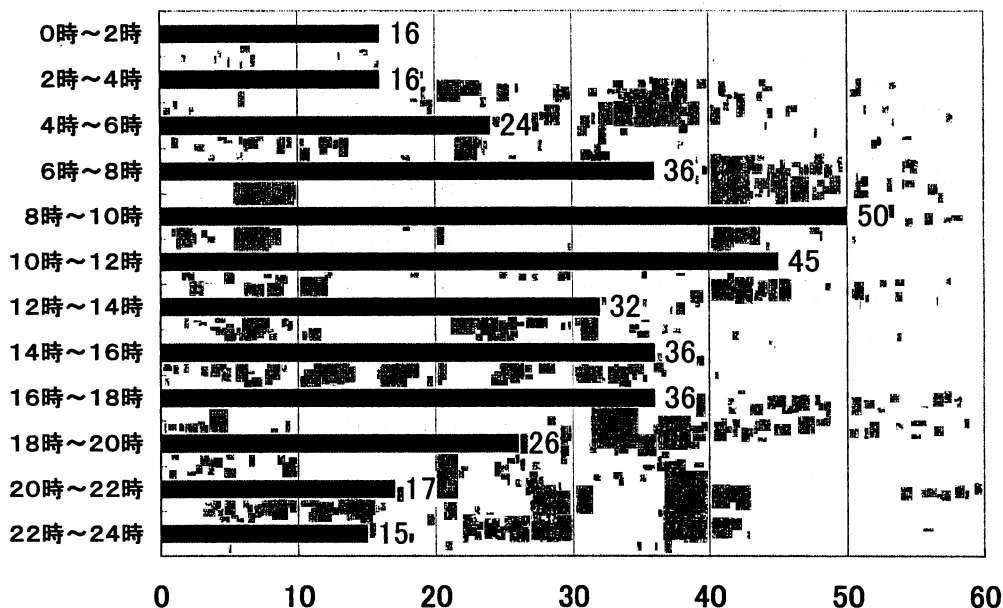


・ 介護度が重度または軽度の方より、中度の方のほうが、認知症による「徘徊」や自力歩行による転倒などで事故が発生するケースが多い。



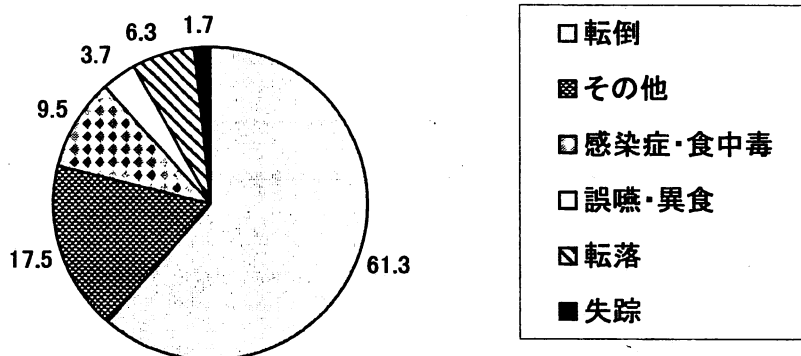
・ 1月は、ノロウイルスによる集団食中毒のため件数が多い。

時間帯別発生件数



- ・ 利用者の起床時間帯である6時前後から件数が伸び始める。利用者の対応におわれ、見守り等が不十分になりやすい傾向にある。その後、16時頃までは、デサービス等の利用時による事故が目立っている。

事故種別発生率



- ・ 転倒により、骨折するケースが非常に多い。また、「その他」には利用者が身体の痛みを訴えられ病院受診をするケースが多い。(受診の結果、異常があったものはごく少数、高齢による身体の痛みと考えられる)