

平成27年度倉敷市介護保険適正運営協議会資料

平成27年7月30日

倉敷市介護保険課

目次

1 介護保険事業の状況について	2
2 介護保険料について	4
3 介護給付適正化について	6
4 実地指導の状況等について	7
5 介護サービス提供に係る事故報告件数について	8
6 倉敷市の地域包括ケアシステムのイメージ図	9

1 介護保険事業の状況について

表1 全人口・高齢者人口

(単位:人)

年度	全人口	40～64歳人口	人口比	65歳以上人口	人口比
平成24年度末	482,456 人	153,892 人	31.9 %	114,424 人	23.7 %
平成25年度末	483,134 人	152,938 人	31.7 %	119,071 人	24.6 %
平成26年度末	483,537 人	152,751 人	31.6 %	122,758 人	25.4 %
対前年度比(H25→H26)	100.1%	99.9%	—	103.1%	—

表2 要介護認定状況

(単位:人)

年度	要支援1	要支援2	要介護1	要介護2	要介護3	要介護4	要介護5	合計
平成24年度末	3,467	4,238	4,321	3,903	2,722	2,537	2,203	23,391
平成25年度末	3,448	4,510	4,331	4,324	2,838	2,623	2,195	24,269
平成26年度末	3,356	4,748	4,384	4,707	3,053	2,767	2,226	25,241
対前年度比(H25→H26)	97.3%	105.3%	101.2%	108.9%	107.6%	105.5%	101.4%	104.0%

(単位:人)

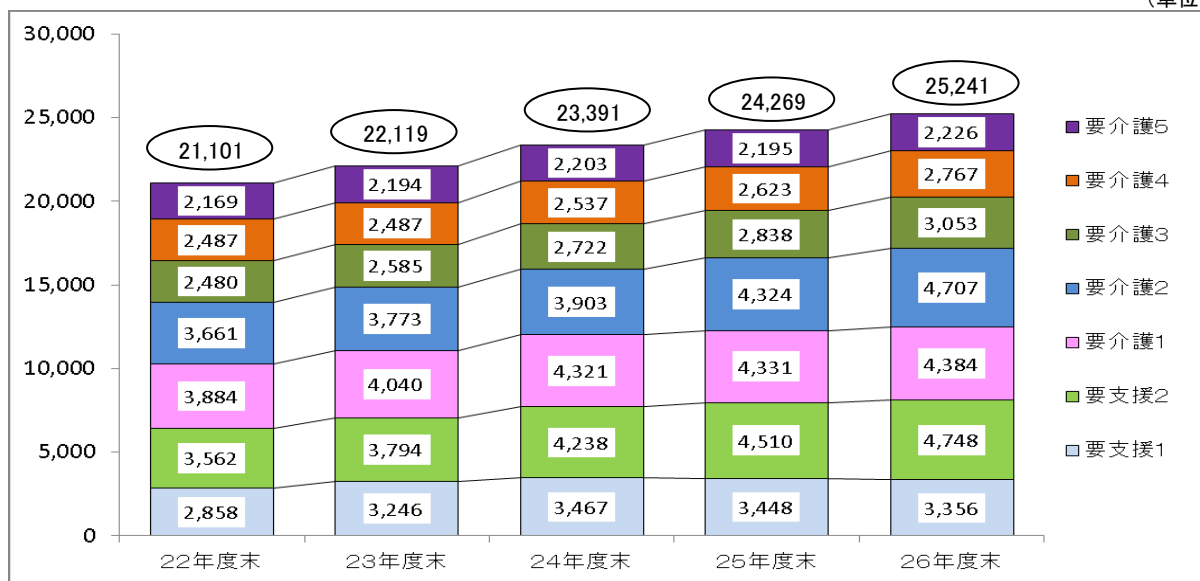


表3 サービス受給者実績

(単位:人)

年度	対象者	要支援1	要支援2	要介護1	要介護2	要介護3	要介護4	要介護5	合計
平成24年度	居宅	2,017	2,926	3,279	2,969	1,741	1,144	778	14,854
	地域密着型	28	49	368	420	461	297	215	1,838
	施設	—	—	187	349	547	984	998	3,065
	計	2,045	2,975	3,834	3,738	2,749	2,425	1,991	19,757
平成25年度	居宅	2,002	3,094	3,265	3,377	1,838	1,174	805	15,555
	地域密着型	29	36	325	472	470	313	217	1,862
	施設	—	—	172	355	592	993	960	3,072
	計	2,031	3,130	3,762	4,204	2,900	2,480	1,982	20,489
平成26年度	居宅	1,872	3,227	3,267	3,545	1,943	1,293	809	15,956
	地域密着型	29	46	355	510	520	367	261	2,088
	施設	—	0	134	366	576	992	966	3,034
	計	1,901	3,273	3,756	4,421	3,039	2,652	2,036	21,078
対前年度比(H25→H26)	93.6%	104.6%	99.8%	105.2%	104.8%	106.9%	102.7%	102.9%	

表4 保険給付費実績

(単位:百万円)

年度	居宅サービス費	地域密着型サービス費	施設サービス費	高額介護サービス費	特定入所者介護サービス費	審査支払手数料	合計
平成24年度	15,684	4,382	9,414	607	1,036	41	31,164
平成25年度	16,638	4,784	9,501	629	1,091	43	32,686
平成26年度	17,765	5,204	9,586	665	1,134	42	34,396
対前年度比 (H25→H26)	106.8%	108.8%	100.9%	105.9%	103.9%	97.1%	105.2%

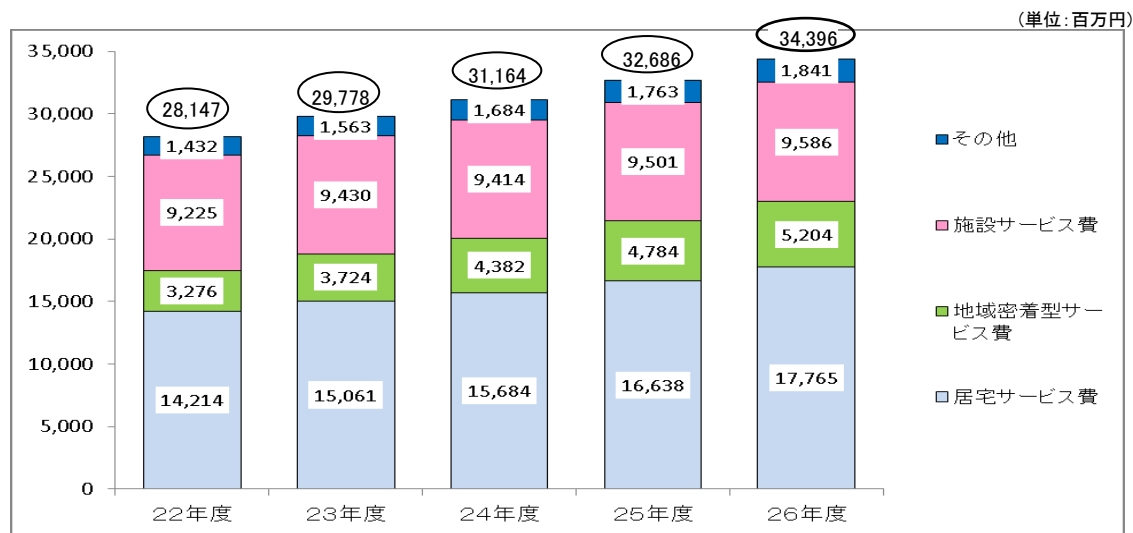


表5 地域支援事業費実績

(単位:千円)

年度	介護予防事業費	包括的支援事業・任意事業費	合計
平成24年度	206,221	539,313	745,534
平成25年度	213,646	547,644	761,290
平成26年度	225,138	538,217	763,355
対前年度比 (H25→H26)	105.4%	98.3%	100.3%

表6 保険料収納状況

(単位:千円)

平成25年度	保険料		調定額	収納額	収納率
	現年分	特別徴収	6,635,672	6,635,672	100.0%
	普通徴収	806,013	712,206	88.4%	
	計	7,441,685	7,347,878	98.7%	
	滞納繰越分	165,704	30,300	18.3%	

平成26年度	保険料		調定額	収納額	収納率
	現年分	特別徴収	6,923,366	6,923,366	100.0%
	普通徴収	802,174	705,484	87.9%	
	計	7,725,540	7,628,850	98.7%	
	滞納繰越分	175,981	29,710	16.9%	

2 介護保険料について

第6期 (H27~29年度)					第5期 (H24~26年度)		増減		
段階	対象者		国の 標準	乗率	年額(円)	乗率	年額(円)	年額 (円)	率
1	生活保護の受給者等		0.50	0.50	35,100	0.50	32,580	△990	△3.0%
	本人の前年の合計所得金額と課税年金収入額の合計額が80万円以下		0.45	0.45	31,590				
2	本人及び世帯全員が市町村民税非課税	本人の前年の合計所得金額と課税年金収入額の合計額が80万円超え120万円以下	0.75	0.65	45,630	0.65	42,360	3,270	7.7%
3		本人の前年の合計所得金額と課税年金収入額の合計額が120万円超え	0.75	0.70	49,140	0.70	45,620	3,520	7.7%
4		本人が市町村民税非課税で世帯の誰かが課税	本人の前年の合計所得金額と課税年金収入額の合計額が80万円以下	0.90	0.85	59,670	0.85	55,390	4,280
5	本人の前年の合計所得金額と課税年金収入額の合計額が80万円超え		1.00	1.00	基準額 70,200 (月額5,850円)	1.00	基準額 65,160 (月額5,430円)	5,040	7.7%
6	本人が市町村民税課税	本人の前年の合計所得金額が120万円未満 (第5期では125万円未満)	1.20	1.20	84,240	1.15	74,940	9,300	12.4%
7		本人の前年の合計所得金額が120万円以上190万円未満 (第5期では125万円以上190万円未満)	1.30	1.30	91,260	1.25	81,450	9,810	12.0%
8		本人の前年の合計所得金額が190万円以上290万円未満	1.50	1.50	105,300	1.50	97,740	7,560	7.7%
9		本人の前年の合計所得金額が290万円以上400万円未満	1.70	1.70	119,340			21,600	22.1%
10		本人の前年の合計所得金額が400万円以上600万円未満		1.85	129,870	1.75	114,030	15,840	13.9%
11		本人の前年の合計所得金額が600万円以上		2.00	140,400	2.00	130,320	10,080	7.7%

県内の状況

保険者名	第5期 月額(円)	順位	第6期 月額(円)	順位	伸び
岡山市	5,520	2	6,160	8	11.6%
倉敷市	5,430	3	5,850	12	7.7%
津山市	4,910	13	5,800	13	18.1%
玉野市	5,100	10	6,000	10	17.6%
笠岡市	5,200	8	5,800	13	11.5%
井原市	4,800	17	5,400	21	12.5%
総社市	4,700	20	5,200	24	10.6%
高梁市	4,875	15	5,600	19	14.9%
新見市	4,700	20	5,800	13	23.4%
備前市	4,700	20	5,300	22	12.8%
瀬戸内市	5,400	4	6,100	9	13.0%
赤磐市	4,850	16	5,800	13	19.6%
真庭市	4,540	24	5,160	25	13.7%
美作市	5,200	8	6,450	5	24.0%
浅口市	4,800	17	5,300	22	10.4%
和気町	4,465	25	5,000	26	12.0%
早島町	5,900	1	6,000	10	1.7%
里庄町	4,800	17	4,800	27	0.0%
矢掛町	5,300	7	5,800	13	9.4%
新庄村	4,998	12	5,664	18	13.3%
鏡野町	4,200	26	6,400	6	52.4%
勝央町	5,100	10	6,700	3	31.4%
奈義町	4,700	20	6,700	3	42.6%
西粟倉村	4,200	26	5,500	20	31.0%
久米南町	4,900	14	6,280	7	28.2%
美咲町	5,390	5	7,800	1	44.7%
吉備中央町	5,350	6	7,200	2	34.6%

全国43中核市の状況

保険者名	第5期 月額(円)	順位	第6期 月額(円)	順位	伸び
函館市	5,020	24	5,300	29	5.6%
旭川市	5,679	6	5,835	17	2.7%
青森市	5,546	8	6,394	2	15.3%
盛岡市	5,245	20	6,174	8	17.7%
秋田市	5,314	17	6,232	5	17.3%
郡山市	4,664	36	5,027	34	7.8%
いわき市	4,672	35	5,789	19	23.9%
宇都宮市	4,064	43	4,531	43	11.5%
前橋市	4,825	33	5,783	20	19.9%
高崎市	4,995	25	6,200	7	24.1%
川越市	4,980	26	4,980	35	0.0%
船橋市	4,190	42	4,960	36	18.4%
柏市	4,200	41	4,900	38	16.7%
横須賀市	4,900	29	5,200	32	6.1%
富山市	5,900	1	6,300	3	6.8%
金沢市	5,680	5	6,280	4	10.6%
長野市	4,880	30	5,490	27	12.5%
岐阜市	4,840	32	5,780	21	19.4%
豊橋市	4,300	38	4,800	40	11.6%
岡崎市	4,300	38	4,770	42	10.9%
豊田市	4,280	40	4,800	40	12.1%
大津市	5,150	22	6,150	9	19.4%
豊中市	5,056	23	5,661	23	12.0%
高槻市	4,442	37	4,833	39	8.8%
枚方市	4,935	28	5,590	25	13.3%
東大阪市	5,385	15	5,829	18	8.2%
姫路市	5,240	21	5,300	29	1.1%
尼崎市	5,341	16	5,922	14	10.9%
西宮市	4,947	27	5,200	32	5.1%
奈良市	4,705	34	4,924	37	4.7%
和歌山市	5,813	2	6,600	1	13.5%
倉敷市	5,430	14	5,850	16	7.7%
福山市	5,500	9	5,867	15	6.7%
下関市	5,300	18	5,300	29	0.0%
高松市	5,767	4	6,125	11	6.2%
松山市	5,770	3	6,220	6	7.8%
高知市	5,248	19	5,491	26	4.6%
久留米市	5,448	13	5,651	24	3.7%
長崎市	5,492	10	6,083	12	10.8%
大分市	5,452	11	5,994	13	9.9%
宮崎市	5,450	12	5,480	28	0.6%
鹿児島市	4,863	31	5,766	22	18.6%
那覇市	5,647	7	6,150	9	8.9%

3 介護給付適正化について

(1) 要介護認定の適正化

① 認定調査状況チェック

変更・更新認定申請における保険者職員による認定調査を実施している。(遠隔地を除く)

② 認定審査会

国が作成した介護認定審査会平準化マニュアルの活用等を行っている。

(2) ケアマネジメント等の適正化

① ケアプランチェック

- ・ 要介護認定の更新申請時にケアプラン(居宅サービス計画)の提出を求め、職員(介護支援専門員)による内容確認及び照会・確認結果等に基づく助言指導により、適切なプランへの位置付け・適正なサービス利用の確保を図る。

*状況・・・1月あたり約250件のケアプランを確認

② 住宅改修・福祉用具に関する調査(点検)

1) 住宅改修

事前申請時又は住宅改修完成時において、保険給付として適正な改修か、事前申請どおりの改修か、などの点について疑義がある場合に、現地確認を行う。

2) 福祉用具

使用が想定される状態像であるか、保険給付として適正な貸与・販売であるか、などの点について疑義がある場合、利用者や事業者等に確認を行う。また、軽度者に対する対象外種目の貸与についても、必要な理由を書面やヒアリングにより確認する。

(3) サービス提供体制及び介護報酬請求の適正化

① 医療情報との突合・縦覧点検・・・国保連合会 介護給付適正化システムの活用

- ・ 介護給付情報と医療情報の算定整合性の点検により、事業所に対して疑義確認を行い、算定誤りに関しては過誤調整を指導する。
- ・ 複数月の介護報酬請求明細書における算定回数の限度確認やサービス間・事業所間の給付の整合性を点検し、事業所に対して疑義確認を行い、算定誤りについては過誤調整を指導する。

② 介護給付費通知

受給者ごとにサービス利用実績を定期的にお知らせし、サービス提供の有無、費用額、利用者負担額に間違いはないか等の確認を促し、疑義があるサービス実績等を保険者に申し出てもらうことにより、架空・過剰請求などの不正・不適正事例の発見の契機となり得るもの。

実施状況

平成14年度(平成15年3月から開始)

↓

(継続実施中)

※平成26年度の状況等

発送	6月	9月	12月	3月	計
件数	19,475	19,819	20,077	20,182	79,553
利用月	1~3月利用分	4~6月利用分	7~9月利用分	10~12月利用分	(12ヵ月分)
問い合わせ	13	9	11	12	45

4 実地指導の状況等について

平成26年度実地指導件数・指摘件数

(単位:件)

区分		実地指導件数		指摘件数		
		平成26年度	平成25年度	平成26年度	平成25年度	
介護保険サービス事業所	居宅サービス事業所	訪問介護	27	31	59	52
		訪問入浴介護	2	1	1	0
		訪問看護	6	4	2	2
		訪問リハビリテーション	1	1	0	0
		通所介護	32	40	52	35
		通所リハビリテーション	6	8	8	13
		短期入所生活(療養)介護	24	17	40	4
		特定施設入居者生活介護	7	3	20	8
		福祉用具貸与	2	2	0	1
		特定福祉用具販売	2	2	1	1
		小計	109	109	183	116
	地域密着型サービス事業所	認知症対応型共同生活介護	18	14	43	28
		認知症対応型通所介護	3	3	1	2
		小規模多機能型居宅介護	5	8	6	13
		介護老人福祉施設	5	1	14	0
		特定施設入居者生活介護	1	-	2	-
		小計	32	26	66	43
	居宅介護支援事業所		26	20	16	12
	介護老人福祉施設		12	13	36	9
	介護老人保健施設等		10	9	44	25
	介護予防支援事業所		12	13	2	3
	計		201	190	347	208

実地指導とは別に、平成27年3月17～20日に既存の介護サービス事業者をはじめ開設予定事業者等を集めて集団指導を実施。

集団指導参加状況

案内数	参加数	参加率
839	821	97.9%

5 介護サービス提供に係る事故報告件数について

(H26年度発生分)

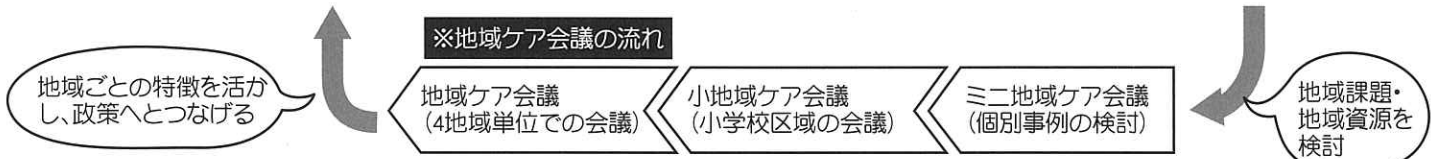
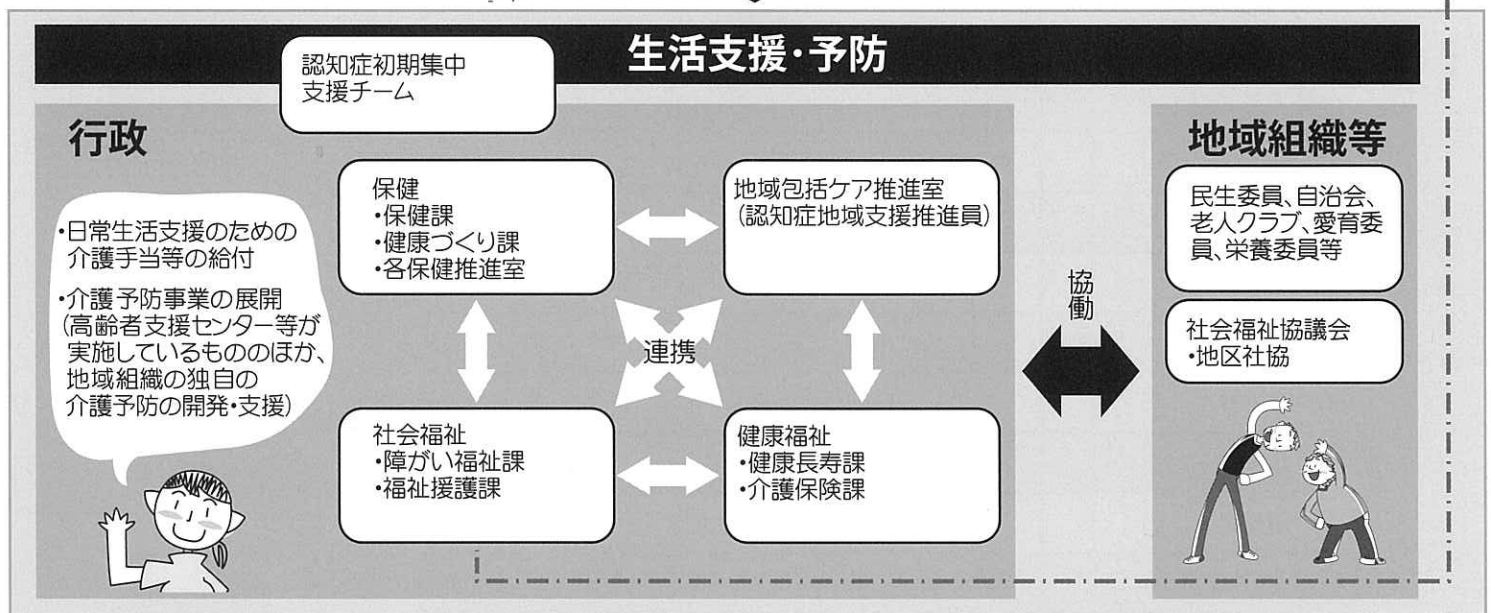
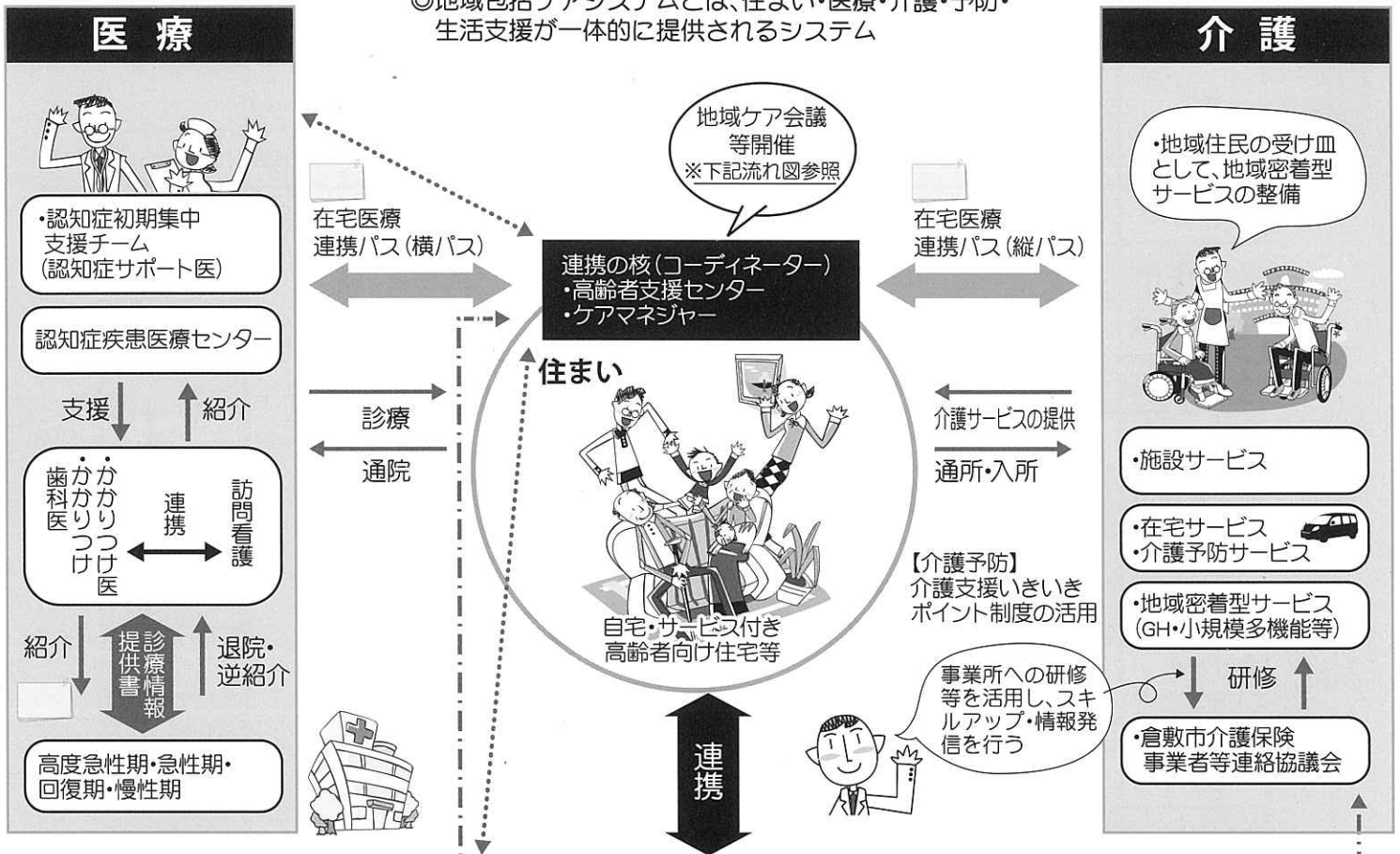
サービスの種類	1	2	3	4	5	6	7	8	9	10	11	12	13	14	15	16	合計	
	訪問介護	訪問看護	通所介護	通所リハビリテーション	福祉用具貸与	短期入所生活介護	短期入所療養介護	認知症対応型通所介護	小規模多機能型居宅介護	認知症対応型共同生活介護	地域密着型介護老人福祉施設	地域密着型特定施設入居者生活介護	特定施設入居者生活介護	介護老人福祉施設	介護老人保健施設	介護療養型施設		
合計	2	1	67	23	1	76	12	2	21	175	123	3	101	147	178	4	826	
年齢	40～64歳		2			1			1						3		7	
	65～74歳	1		6	2	1	3		3	5	1		2	6	9		39	
	75～84歳			24	7		21		6	69	16	2	26	33	38	3	235	
	85～94歳	1	1	28	10		42	1	1	10	81	11	1	61	81	108	1	438
	95～			7	4		9	1	1	1	20	5		12	27	20		107
発生場所	居室		6		1	39	1	1	8	82	16	1	71	64	88	3	381	
	廊下		5	2		8		1		15		2	5	5	16	1	60	
	トイレ		5	1		2				5			3	11	9		36	
	食堂	1		11	3		9	1	1	28	4		13	18	11		99	
	風呂・脱衣所			8	5		2	1		9	2		1	10	3		41	
	屋外			17	2		3		2	14	1		3		2		44	
	施設内	1	1	14	8		13			10	22		5	38	48		160	
	その他			1	2									1	1		5	
事故内容	転倒	1	1	43	16	1	53	1	1	6	138	15	3	72	72	102	2	527
	転落			6	3		8	1	1	4	13	5		14	38	35	1	129
	誤嚥・異食			3	1		2	1			4	1		5	6	1		23
	失踪			2			2			2	6	1		1		2		16
	交通事故			10	1		1											12
	感染症・食中毒						9			8	6			1	22	32		78
	その他	1		3	2		1			1	8	1		8	9	6	1	41
症状・結果	骨折			26	4	1	34	1		6	74	9	2	48	54	63	3	325
	打撲・捻挫			15	7		10			1	30	5		20	36	22	1	147
	切傷・擦過傷		1	4	5		9		1	1	34	4	1	12	11	19		102
	誤嚥性肺炎・窒息						1	1			4	1		2	3	2	1	12
	感染症状						9			8	6			1	22	32		78
	異常なし	1		18	6		11	1	1	4	24	4		17	19	38		144
	その他	1		4	1		2			1	3	1		1	2	2		18

※ 平成25年度の事故報告件数は、724件(うち、死亡6件)。

※ 部分は、死亡の件数。

6 倉敷市の地域包括ケアシステムのイメージ図

◎地域包括ケアシステムとは、住まい・医療・介護・予防・生活支援が一体的に提供されるシステム



※倉敷市の地域包括ケアシステムは、高齢者支援センターの専門3職種、及びケアマネジャーが在宅生活をサポートすべく、各関係機関と連携をとる核となり、必要に応じたサービス利用を可能としていくことを目指す。