

3 平成20年度 介護サービス提供に係る事故報告件数について

(H20. 4. 1~H21. 3. 31発生分)

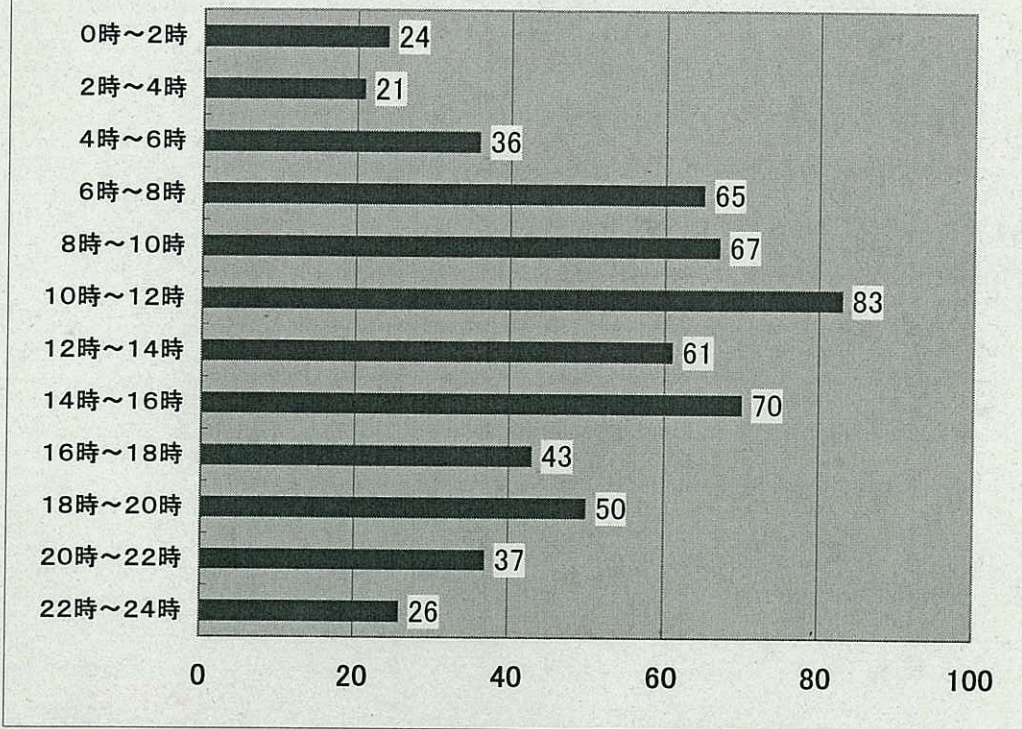
サービスの種類		訪問介護	訪問看護	通所介護	通所リハビリテーション	福祉用具貸与	認知症対応型通所介護	短期入所生活介護	短期入所療養介護	小規模多機能型居宅介護	認知症対応型共同生活介護	特定施設入居者生活介護	介護療養型医療施設	介護老人福祉施設	介護老人保健施設	合計
年齢	40~64歳			2						1	1			1	1	6
	65~74歳	2		5	4		1	5	2		11	1		8	2	41
	75~84歳	1		16	11	1	2	13	1	4	47	8	3	36	29	172
	85~94歳	3		25	9	2	1	17	4	2	55	37	3	82	64	304
	95歳~	1		2	3	1		5			8	5	1	17	17	60
発生場所	居室	3			1	1		21	4	2	52	29	4	71	68	256
	廊下			4	1			8		1	10	4	1	12	16	57
	トイレ			1	4						4	2	1	11	3	26
	食堂			7	1			4	1	1	26	7		16	10	73
	風呂・脱衣所	1		6	2	2		4			3	2	1	10	4	35
	屋外	1		16	11		4		2	1	14	4		2	1	56
	施設内	1		15	6	1		2		1	11	3		12	8	60
	その他	1		1	1			1		1	2			10	3	20
種別	転倒	3		28	13	3	1	29	4	3	86	39	5	79	75	368
	転落	2		4	3	1		3			11	2		20	24	70
	誤嚥・異食			1						1	5	2		4	3	16
	失踪			1				1	2		3	1				8
	感染症・食中毒						3							1		4
	その他	2		16	11			7	1	3	17	7	2	40	11	117
症状	骨折	1		17	11		1	19	2	3	53	15	7	77	59	265
	打撲・捻挫			10	6	1		4	1	1	16	4		14	12	69
	切傷・擦過傷	3		4	4	1		9	2		17	12		26	13	91
	異常なし	2		11	2	1		2	1	2	27	11		12	24	95
	その他	1		8	4	1	3	6	1	1	9	9		15	5	63
時間別(時)	0~6					1		11	2	1	21	9	1	16	19	81
	6~9	2		2				5		1	21	8		30	22	91
	9~12	4		23	14	2	4	5			23	5	2	25	17	124
	12~15			14	8	1		6	1	2	17	8	2	14	18	91
	15~18	1		10	5			4	1		16	7	1	22	16	83
	18~21			1				6	2	3	11	9		25	12	69
	21~0							3	1		13	5	1	12	9	44
合計	7		50	27	4	4	40	7	7	122	51	7	144	113	583	

※ 平成19年度の事故報告件数は、349件(うち、死亡20件)。

※ 網かけの部分は、死亡の件数。

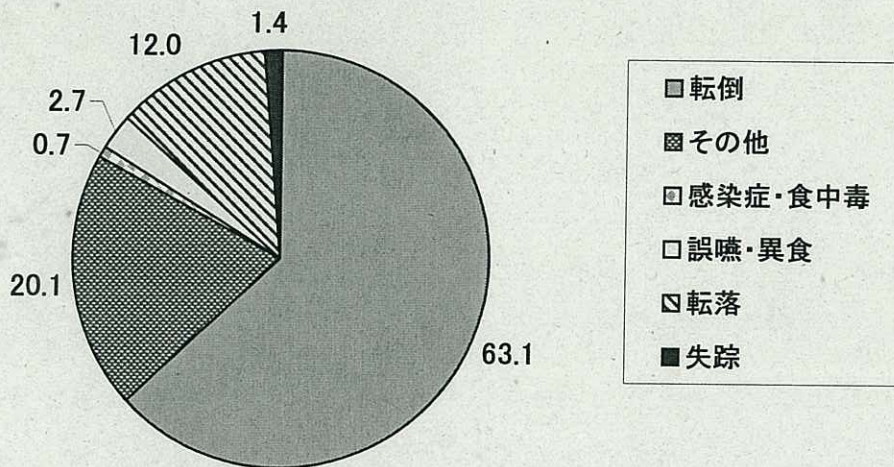


### 時間帯別発生件数



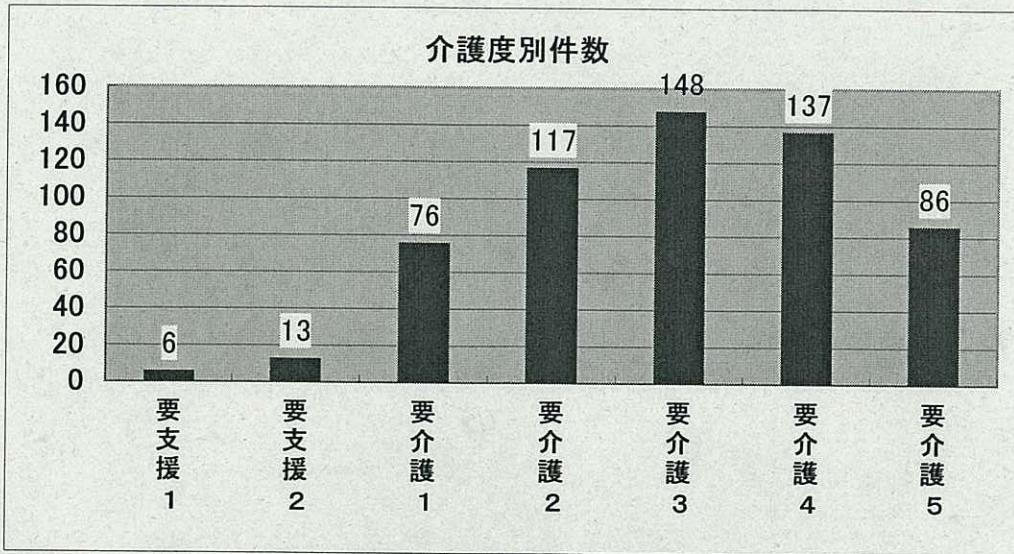
居住系サービスにおいては、利用者の生活時間帯である、6時ごろから20時ごろまでの間で、件数が多くなっており、在宅系サービスはサービス提供時間帯がほとんどの事業所で16時ごろまでとしているため、日中での件数が多くなっている。

### 事故種別発生率

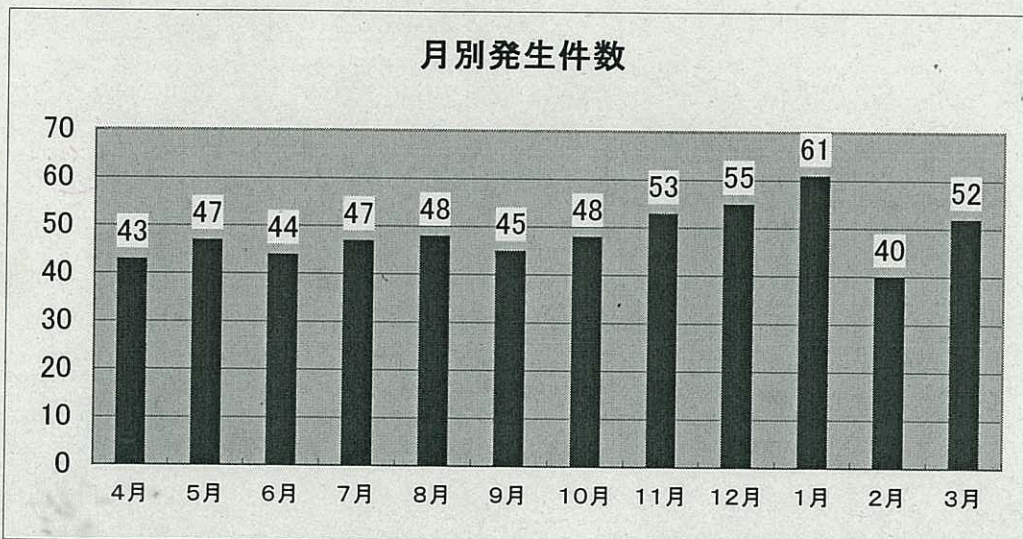


転倒により、骨折するケースが非常に多い。  
 また、「その他」には介護職員等による腫脹等の異常発見、利用者による痛みの訴え、車椅子移乗時等の介護中の事故等がある。  
 異常発見や利用者の訴えにより、医療受診した結果、異常なしというものも多い。





介護度が重度又は軽度の方より、中度の方の件数が多い。  
 認知症による徘徊や自立歩行による転倒などで事故が発生するケースが多い。



冬の時期は、インフルエンザ等の感染症等により件数が多い。