

社会資本総合整備計画 社会資本整備総合交付金

令和02年12月21日

| | | | | | | | | | | | | | |
|------------|-----------------------------------|-------|---|-------|---|---|---|---|-----------|---|-----------------------|---|---|
| 計画の名称 | きれいな水を未来にとどける下水道(重点計画) | | | | | | | | | | | | |
| 計画の期間 | 令和03年度～令和07年度(5年間) | | | | | | | | 重点配分対象の該当 | ○ | | | |
| 交付対象 | 倉敷市,岡山県 | | | | | | | | | | | | |
| 計画の目標 | 下水道の整備により、快適な生活環境の確保と良好な水環境に寄与する。 | | | | | | | | | | | | |
| 全体事業費(百万円) | 合計(A+B+C+D) | 9,780 | A | 9,780 | B | 0 | C | 0 | D | 0 | 効果促進事業費の割合C/(A+B+C+D) | 0 | % |

| 番号 | 計画の成果目標(定量的指標) | | | |
|----|--|----------------|-------|-------|
| | 定量的指標の定義及び算定式 | 定量的指標の現況値及び目標値 | | |
| | | 当初現況値 | 中間目標値 | 最終目標値 |
| | | R3当初 | R5末 | R7末 |
| 1 | 下水道処理人口普及率を80.6%(R3)から82.4%(R7)へ向上させる。(注)R3 80.6%は、R元年度末現況値。 | 80% | 81% | 82% |
| | 下水道処理人口普及率 | | | |
| | 下水道を利用できる人口(人)／総人口(人) | | | |
| | | | | |
| | | | | |
| | | | | |
| | | | | |
| | | | | |
| | | | | |

| | | | | | | | | | | | | |
|-----|-----------|---|----------|---|----------|---|------------|---|------------|---|-----------|---|
| 備考等 | 個別施設計画を含む | - | 国土強靱化を含む | - | 定住自立圏を含む | - | 連携中枢都市圏を含む | - | 流域水循環計画を含む | - | 地域再生計画を含む | - |
|-----|-----------|---|----------|---|----------|---|------------|---|------------|---|-----------|---|

| A 基幹事業 | | | | | | | | | | | | | | | | | | | |
|----------------------|---------|------|------|------|------|------------|------------|-------|--------------------|---------------------|------------------|------------|-----|-----|-----|-------|----------------|-----------|----------------|
| 基幹事業（大） | 番号 | 事業種別 | 地域種別 | 交付対象 | 直接間接 | 事業者 | 種別1 | 種別2 | 要素となる事業名 （事業箇所） | 事業内容 （延長・面積等） | 市区町村名／ 港湾・地区名 | 事業実施期間（年度） | | | | | 全体事業費 （百万円） | 費用 便益比 | 個別施設計画 策定状況 |
| | | | | | | | | | | | | R03 | R04 | R05 | R06 | R07 | | | |
| 一体的に実施することにより期待される効果 | | | | | | | | | | | | | | | | | | | |
| 備考 | | | | | | | | | | | | | | | | | | | |
| 下水道事業 | A07-001 | 下水道 | 一般 | 倉敷市 | 直接 | — | 管渠（ 污水） | 新設 | 倉敷処理分区 | 污水管 φ200～350 L=19km | 倉敷市 | ■ | ■ | ■ | ■ | ■ | 4,720 | — | |
| | | | | | | | | | | | | | | | | | | | |
| | A07-002 | 下水道 | 一般 | 倉敷市 | 直接 | — | 管渠（ 污水） | 新設 | 水島処理区 | 污水管 φ200 L=4km | 倉敷市 | ■ | ■ | ■ | ■ | ■ | 1,350 | — | |
| | | | | | | | | | | | | | | | | | | | |
| | A07-003 | 下水道 | 一般 | 倉敷市 | 直接 | — | 管渠（ 污水） | 新設 | 児島処理区 | 污水管 φ200 L=11km | 倉敷市 | ■ | ■ | ■ | ■ | ■ | 1,410 | — | |
| | | | | | | | | | | | | | | | | | | | |
| A07-004 | 下水道 | 一般 | 倉敷市 | 直接 | — | 管渠（ 污水） | 新設 | 玉島処理区 | 污水管 φ200～300 L=5km | 倉敷市 | ■ | ■ | ■ | ■ | ■ | 1,380 | — | | |
| | | | | | | | | | | | | | | | | | | | |
| A07-005 | 下水道 | 一般 | 倉敷市 | 直接 | — | 管渠（ 污水） | 新設 | 船穂処理区 | 污水管 φ150～200 L=1km | 倉敷市 | ■ | ■ | ■ | ■ | ■ | 200 | — | | |
| | | | | | | | | | | | | | | | | | | | |
| A07-006 | 下水道 | 一般 | 倉敷市 | 直接 | — | 管渠（ 污水） | 新設 | 真備処理区 | 污水管 φ150～200 L=3km | 倉敷市 | ■ | ■ | ■ | ■ | ■ | 340 | — | | |
| | | | | | | | | | | | | | | | | | | | |
| | | | | | | | | | | | | | | | | | | | |
| | | | | | | | | | | | | | | | | | | | |

| A 基幹事業 | | | | | | | | | | | | | | | | | | | | | |
|----------------------|---------|------|------|------|----------|-----|-----|-----|--------------------|------------------|------------------|-------------|------------|-----|-----|-----|----------------|-----------|----------------|-------|---|
| 基幹事業（大） | 番号 | 事業種別 | 地域種別 | 交付対象 | 直接 間接 | 事業者 | 種別1 | 種別2 | 要素となる事業名 （事業箇所） | 事業内容 （延長・面積等） | 市区町村名/ 港湾・地区名 | 事業実施期間（年度） | | | | | 全体事業費 （百万円） | 費用 便益比 | 個別施設計画 策定状況 | | |
| | | | | | | | | | | | | R03 | R04 | R05 | R06 | R07 | | | | | |
| 一体的に実施することにより期待される効果 | | | | | | | | | | | | | | | | | | | | | |
| 備考 | | | | | | | | | | | | | | | | | | | | | |
| 下水道事業 | A07-007 | 下水道 | 一般 | 倉敷市 | 直接 | — | — | — | 管渠（ 汚水） | 新設 | 調査・設計（管きよ） | 委託費 | 倉敷市 | ■ | ■ | ■ | ■ | ■ | 300 | — | |
| | | | | | | | | | | | | | | | | | | | | | |
| | A07-008 | 下水道 | 一般 | 倉敷市 | 直接 | — | — | — | ポンプ 場 | 新設 | 倉敷北第3ポンプ場 | 主ポンプ5.0m3/分 | 倉敷市 | | ■ | ■ | ■ | ■ | 20 | — | |
| | | | | | | | | | | | | | | | | | | | | | |
| | A07-009 | 下水道 | 一般 | 倉敷市 | 直接 | — | — | — | ポンプ 場 | 新設 | 倉敷中第2ポンプ場 | ポンプ井防食 | 倉敷市 | ■ | ■ | ■ | ■ | ■ | 40 | — | |
| | | | | | | | | | | | | | | | | | | | | | |
| | A07-010 | 下水道 | 一般 | 岡山県 | 直接 | — | — | — | — | — | 下水道広域化推進総合事業 | 広域化・共同化計画策定 | 岡山県 市町村 | 外27 | ■ | ■ | | | | 20 | — |
| | | | | | | | | | | | | | | | | | | | | | |
| | | | | | | | | | | | | | 小計 | | | | | | | 9,780 | |
| | | | | | | | | | | | | | | | | | | | | | |
| | | | | | | | | | | | | 合計 | | | | | | | 9,780 | | |
| | | | | | | | | | | | | | | | | | | | | | |
| | | | | | | | | | | | | | | | | | | | | | |
| | | | | | | | | | | | | | | | | | | | | | |

事前評価チェックシート

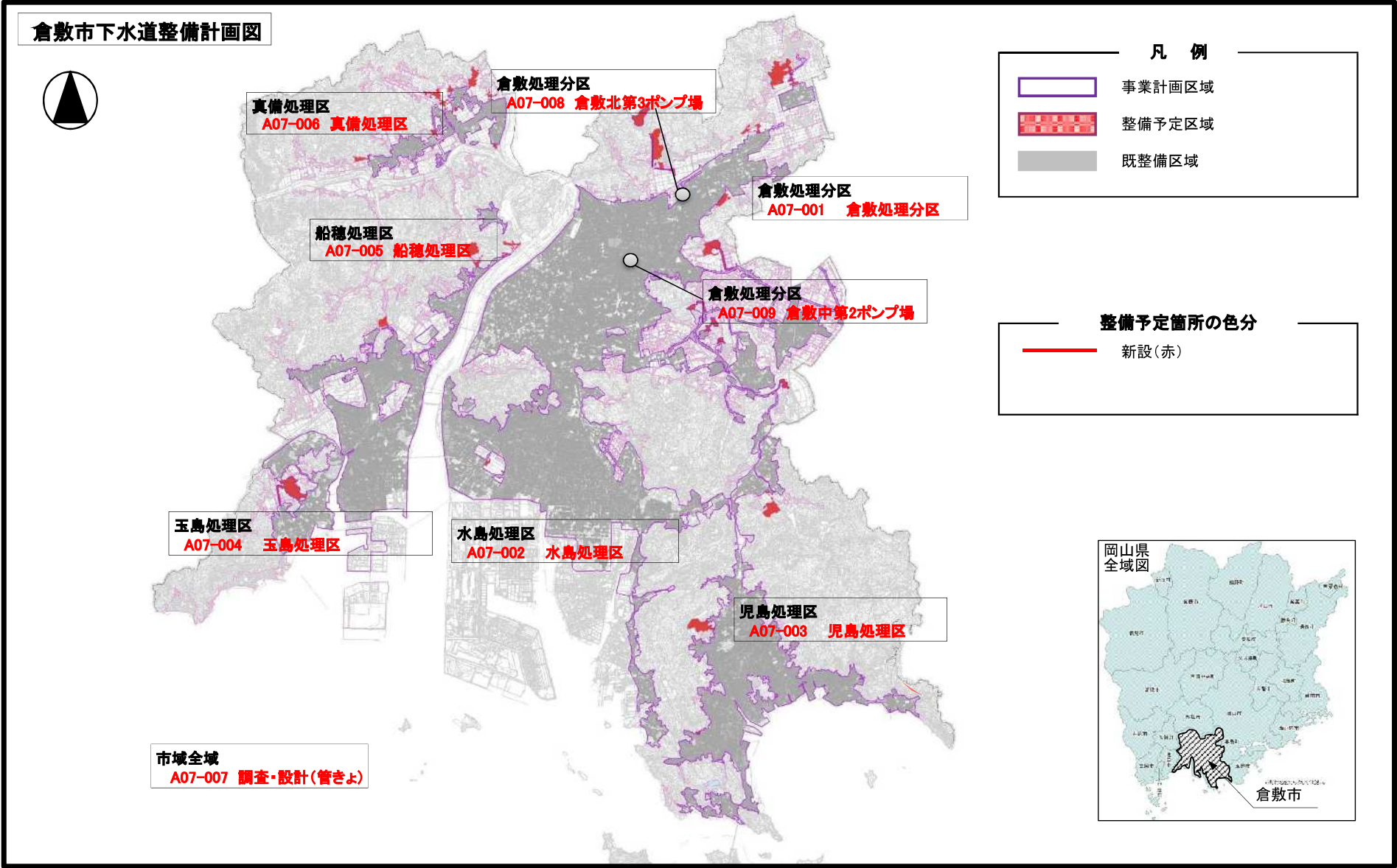
計画の名称： きれいな水を未来にとどける下水道(重点計画)

| 事 前 評 価 | チェック欄 |
|---|-------|
| I. 目標の妥当性 都道府県構想（クリーンライフ100構想）に適合している。 | ○ |
| I. 目標の妥当性 これまで行ってきた、「下水道事業の整備効果向上を図るための事業の再点検（4つの点検）」の実施結果を反映している。 | ○ |
| I. 目標の妥当性 地域の課題を踏まえて下水道整備の目標が設定している。 | ○ |
| I. 目標の妥当性 下水道整備の必要性という観点から地区の位置づけが高い | ○ |
| II. 計画の効果・効率性 目標と指標・数値目標の整合性が確保されている。 | ○ |
| II. 計画の効果・効率性 指標・数値目標と事業内容の整合が確保されている。 | ○ |
| II. 計画の効果・効率性 目標及び事業内容と下水道事業認可区域と整合性が確保されている。 | ○ |
| II. 計画の効果・効率性 指標・数値目標が市民にとって分かりやすいものとなっている。 | ○ |
| II. 計画の効果・効率性 事業効果をより高めるため、ハード事業とソフト事業を効果的組合わせる等の工夫がなされている。 | ○ |
| II. 計画の効果・効率性 十分な事業効果が確認されている。 | ○ |
| II. 計画の効果・効率性 他事業との連携等による相乗効果・波及効果が得られるものとなっている。 | ○ |
| III. 計画の実現可能性 計画の具体性など、事業の熟度が高い。 | ○ |
| III. 計画の実現可能性 計画及び実施に関し、住民等に対する事前説明が行われている。 | ○ |
| III. 計画の実現可能性 計画及び実施に関し、住民等との間で合意が形成されている。 | ○ |
| | |
| | |

(参考様式3)

(参考図面) 社会資本総合整備計画 (社会資本整備総合交付金)

| | | | |
|-------|-------------------------|------|----------|
| 計画の名称 | きれいな水を未来にとどける下水道 (重点計画) | 交付対象 | 岡山県, 倉敷市 |
| 計画の期間 | 令和3年度 ~ 令和7年度 (5年間) | | |



(参考図面) 社会資本総合整備計画 (社会資本整備総合交付金)

| | | | |
|-------|-------------------------|------|----------|
| 計画の名称 | きれいな水を未来にとどける下水道 (重点計画) | | |
| 計画の期間 | 令和3年度 ~ 令和7年度 (5年間) | 交付対象 | 岡山県, 倉敷市 |

