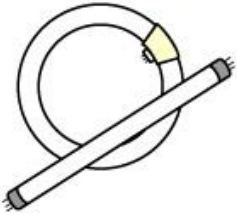


平成29年7月から

蛍光灯が「資源ごみ」になります！

蛍光灯は「資源ごみ」の日に

ごみステーションへ割れないように出してください！



ごみステーションに出す前に・・・

- ・購入時の箱へ入れる。箱がなければ新聞紙などで包む。
- ・割れたもののみ、丈夫な袋に入れる。

「蛍光灯」の札がついた
びんのコンテナ（青色）に入れてください！

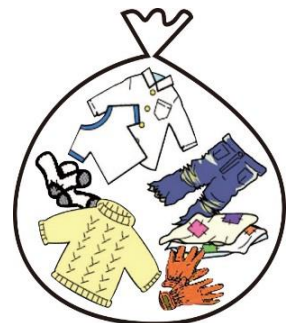
例



※LED（品番LDで始まるもの）・白熱電球は「埋立ごみ」

古布類は袋に入れて出してください！

古布類は透明または半透明の袋に入れて、
「資源ごみ」の日に、ごみステーションへ
出してください！



古布類・・・衣類全般（上着・下着・スボン・靴下）
タオルケット・毛布

※汚れのひどいもの、水に濡れているもの、布切れ、カーテン、靴、布団などは「燃やせるごみ」