

資 料

- ・ 統計表
- ・ 調査票及び記入例等

資料（統計表）

表 1. 業種別・種類別の結果表	1
表 2. 排出量及び処理・処分量の結果表	13
表 3. 各業種における排出量及び処理・処分量の結果表	19
表 4. 特別管理産業廃棄物の排出量及び処理・処分量の結果表	37

統計表目次

表 1. 業種別・種類別の結果表【平成 21 年度】

表 1-1	発生量	1
表 1-2	有償物量	2
表 1-3	排出量	3
表 1-4	搬出量	4
表 1-5	自己最終処分量	5
表 1-6	委託処理量	6
表 1-7	委託中間処理量	7
表 1-8	委託直接最終処分量	8
表 1-9	委託最終処分量	9
表 1-10	最終処分量	10
表 1-11	再生利用量	11
表 1-12	資源化量	12

表 2. 排出量及び処理・処分量の結果表【平成 21 年度】

表 2-1	排出量及び処理・処分量（種類別：変換）	13
表 2-2	排出量及び処理・処分量（種類別：無変換）	15
表 2-3	排出量及び処理・処分量（業種別）	17

表 3. 各業種における排出量及び処理・処分量の結果表【平成 21 年度】

表 3-1	建設業	19
表 3-2	製造業	21
表 3-3	電気・水道業	23
表 3-4	運輸業	25
表 3-5	卸・小売業	27
表 3-6	宿泊・飲食	29
表 3-7	医療・福祉	31
表 3-8	サービス業	33
表 3-9	その他の業種	35

表 4. 特別管理産業廃棄物の排出量及び処理・処分量【平成 21 年度】

表 4-1	特別管理産業廃棄物の排出量及び処理処分量（種類別：変換）	37
表 4-2	特別管理産業廃棄物の排出量及び処理処分量（業種別）	39

表1-1 発生量(業種別・種類別)【平成21年度】

(単位:千t/年)

業種 種類	合計	建設業	製造業	食料品	飲料・飼料	繊維	木材	家具	パルプ・紙	印刷	化学	石油・石炭	プラスチック	ゴム	皮革	窯業・土石	鉄鋼	非鉄金属	金属	はん用機器	生産用機器	業務用機器	電子部品	電気機器	情報機器	輸送機器	その他	電気・水道業	電気業	ガス業	上水道業	工業用水道業	下水道業	運輸業	卸・小売業	宿泊・飲食	医療・福祉	サービス業※1	その他の業種※2		
																																								5	516
合計	5,929	244	5,285	82	0	10	1	0	0	5	516	74	2	14	0	46	4,439	0	4	0	3	0	0	0	89	0	381	153	0	13	2	213	4	10	2	3	0	0			
燃え殻	6		4	0	0						3																2	2													
汚泥	1,080	17	763	63	0	9				0	415	43	0	12		8	199		3		0	0	0		10	299	71		13	2	213	0	0	0	0	0	0	0	0		
有機性汚泥	507		292	63	0	1				0	183	31	0	0			12								1	214	1				213	0	0	0	0	0	0	0	0		
無機性汚泥	574	17	472	0		7				0	232	12		12		8	187		3		0	0	0		9	84	70		13	2	0	0	0	0	0	0	0	0	0		
廃油	59	0	56	8	0	0				0	36	8	0	0		0	1		0	0	0	0	0		2	0	0	0				0	2	1	0	0	0	0			
一般廃油	41	0	38	0	0	0				0	32	3	0	0		0	0		0	0	0	0	0		2	0	0	0				0	2	1	0	0	0	0			
廃溶剤	5		5							0	4						0		0	0	0	0			0													0	0		
その他	13		13	8						0	0	4					0		0	0	0	0			0		0	0												0	
廃酸	17	0	17	0	0					0	8	9														0	0					0							0	0	
廃アルカリ	61	0	60	0					0	1	18	10	0	0			29		0	0	0	0			1	0	0							0	0				0	0	
廃プラスチック類	39	5	30	0	0	0	0	0	0	21	0	1	1	0	0	4		0	0	0	0	0	0		2	0	0	0						0	3	1	0	0	0		
廃プラスチック	37	5	29	0	0	0	0	0	0	21	0	1	1	0	0	4		0	0	0	0	0	0		2	0	0	0						0	1	1	0	0	0		
廃タイヤ	3	0	0	0	0									0	0	0										0													0	0	
紙くず	5	1	3						0	3																															
木くず	31	29	1	0	0	0	0	0	0	0	0	0	0	0	0	0	0		0	0	0	0	0		0	0	0	0													
繊維くず	1	0	1			1																																			
動植物性残さ	9		9	9	0																																				
動物系固形不要物																																									
ゴムくず	0	0	0											0			0																								
金属くず	73	3	68	0	0	0	0	0	0	2	1	0	0	0	0	0	1		0	0	2	0	0	0	61	0	1	1	0						1	1	0	0	0	0	
ガラス陶磁器くず	84	7	63	0	0	0	0	0	0	0	0	0	0	0	0	38	24				0	0	0			0	11	11	0						1	2	0	0	0	0	
鉱さい	3,626	1	3,625									1					3,610	0			0					13															
がれき類	198	176	20							2	1					0	17									0	0	0								0	1				
コンクリート片	90	88	2													0	1								0	0	0														
廃アスファルト	64	63	2							1	0																														
その他の建設廃材	44	26	16							0	0						16									0	0	0							0	1					
ばいじん	630		562	0						11	1						551										68	68													
その他の産業廃棄物	10	3	4	0	0	0	0	0	0	0	0	0	0	0	0	3		0	0	0	0	0	0	0	0	0	0	0	0								3	0	0		
感染性廃棄物	3		0							0	0										0	0	0	0	0	0	0	0	0								2	0	0		
混合物等	7	3	4	0	0	0	0	0	0	0	0	0	0	0	0	3		0	0	0	0	0	0	0	0	0	0	0									0	0			

注1)本結果表では農業からの産業廃棄物を除き、特別管理産業廃棄物を含む。 注2)「変換」、「無変換」の定義については、11頁の留意事項を参照のこと。

注3)※1欄の「サービス業」は、「学術・専門」、「生活・娯楽」及び「サービス業」の合計値であり、

※2欄の「その他の業種」は、「林業」、「漁業」、「鉱業」、「情報通信業」、「金融・保険業」、「不動産業」、「教育・学習」及び「複合サービス」の合計値である。

表1-2 有償物量(業種別・種類別)【平成21年度】

(単位:千t/年)

業種 種類	合計	建設業	製造業	食料品	飲料・飼料	繊維	木材	家具	パルプ・紙	印刷	化学	石油・石炭	プラスチック	ゴム	皮革	窯業・土石	鉄鋼	非鉄金属	金属	はん用機器	生産用機器	業務用機器	電子部品	電気機器	情報機器	輸送機器	その他	電気・水道業	電気業	ガス業	上水道業	工業用水道業	下水道業	運輸業	卸・小売業	宿泊・飲食	医療・福祉	サービス業※1	その他の業種※2										
																																								3	3	0	0	0	0	0	0	0	0
合計	3,594	0	3,524	2	0	0	0	0	0	3	3	0	0	0	0	0	3,471	0	0	0	0	0	0	0	43	69	69							1	0	0													
燃え殻	0		0	0																							0	0																					
汚泥	69		0									0															68	68																					
有機性汚泥																																																	
無機性汚泥	69		0									0															68	68																					
廃油	1		1	1						0	0	0										0					0	0						0	0	0													
一般廃油	1		0	0						0	0	0										0					0	0						0	0	0													
廃溶剤																																																	
その他	1		1	1																																													
廃酸																																																	
廃アルカリ	0		0								0																																						
廃プラスチック類	1		1	0							1															0										0													
廃プラスチック	1		1	0							1															0																							
廃タイヤ	0																																																
紙くず	3	0	3							3																																							
木くず	0		0				0																																										
繊維くず	0		0			0																																											
動植物性残さ	1		1	1																																													
動物系固形不要物																																																	
ゴムくず																																																	
金属くず	42	0	41				0			0	2						0	0	0							39	0	0								1													
ガラス陶磁器くず	11		11																																														
鉱さい	3,464		3,464																																														
がれき類																																																	
コンクリート片																																																	
廃アスファルト																																																	
その他の建設廃材																																																	
ばいじん	0		0																																														
その他の産業廃棄物	0																																																
感染性廃棄物																																																	
混合物等	0																																																

注1)本結果表では農業からの産業廃棄物を除き、特別管理産業廃棄物を含む。注2)「変換」、「無変換」の定義については、11頁の留意事項を参照のこと。

注3)※1欄の「サービス業」は、「学術・専門」、「生活・娯楽」及び「サービス業」の合計値であり、

※2欄の「その他の業種」は、「林業」、「漁業」、「鉱業」、「情報通信業」、「金融・保険業」、「不動産業」、「教育・学習」及び「複合サービス」の合計値である。

表1-3 排出量(業種別・種類別)【平成21年度】

(単位:千t/年)

業種 種類	合計	建設業	製造業	食料品	飲料・飼料	繊維	木材	家具	バルブ・紙	印刷	化学	石油・石炭	プラスチック	ゴム	皮革	窯業・土石	鉄鋼	非鉄金属	金属	はん用機器	生産用機器	業務用機器	電子部品	電気機器	情報機器	輸送機器	その他	電気・水道業	電気業	ガス業	上水道業	工業用水道業	下水道業	運輸業	卸・小売業	宿泊・飲食	医療・福祉	サービス業※1	その他の業種※2
合計	2,336	243	1,761	80	0	10	1	0	0	2	513	74	2	14	0	46	968	0	4	0	2	0	0	0	46	0	312	84	0	13	2	213	3	10	2	3	0	0	
燃え殻	5		3	0	0					3				0													2	2						0		0			
汚泥	1,012	17	763	63	0	9				0	415	43	0	12		8	199		3		0	0			10	230	2		13	2	213	0	0	0	0	0	0	0	
有機性汚泥	507		292	63	0	1				0	183	31	0	0			12								1	214	1				213	0	0	0	0	0	0	0	
無機性汚泥	505	17	471	0		7				0	232	12		12		8	187		3		0	0			9	16	1		13	2	0	0	0	0	0	0	0	0	
廃油	58	0	55	8	0	0				0	36	8	0	0		0	1		0	0	0	0	0		2	0	0	0	0			0	1	1	0	0	0	0	
一般廃油	40	0	38	0	0	0				0	32	3	0	0		0	0		0	0	0	0	0		2	0	0	0	0			0	1	1	0	0	0	0	
廃溶剤	5		5							0	4			0			0		0	0	0	0			0							0					0	0	
その他	13		13	8						0	0	4		0			0		0	0	0	0			0		0	0										0	0
廃酸	17	0	17	0	0					0	8	9		0											0	0	0		0		0		0		0		0	0	0
廃アルカリ	61	0	60	0					0	1	18	10	0	0			29		0	0	0	0			1	0	0						0	0		0	0	0	0
廃プラスチック類	38	5	28	0	0	0	0	0	0	19	0	1	1	0	0	4		0	0	0	0	0	0		2	0	0	0					0	3	1	0	0	0	
廃プラスチック	36	5	28	0	0	0	0	0	0	19	0	1	1	0	0	4		0	0	0	0	0	0		2	0	0	0					0	1	1	0	0	0	
廃タイヤ	3	0	0	0	0					0	0	0	0	0	0	0									0								0	2		0	0		
紙くず	1	1	0						0	0																													
木くず	31	29	1	0	0	0	0	0	0	0	0	0	0	0	0	0	0	0	0	0	0	0	0	0	0	0	0	0	0	0	0	0	1	0					
繊維くず	1	0	1			1																																	
動植物性残さ	8		8	8	0																																		
動物系固形不要物																																							
ゴムくず	0	0	0											0		0																		0	0				
金属くず	31	3	27	0	0	0	0	0	0	0	1	0	0	0	0	1		0	0	1	0	0	0		22	0	1	1	0				0	1	0	0	0	0	
ガラス陶磁器くず	73	7	52	0	0	0	0	0	0	0	0	0	0	0		38	13										11	11	0				1	2	0	0	0	0	
鉱さい	161	1	160									1					150	0							8														
がれき類	198	176	20							2	1					0	17									0	0	0						0	1				
コンクリート片	90	88	2													0	1								0	0	0												
廃アスファルト	64	63	2							1	0																												
その他の建設廃材	44	26	16						0	0	0					16									0	0	0							0	1				
ばいじん	630		562	0						11	1					550											68	68											
その他の産業廃棄物	10	3	4	0	0	0	0	0	0	0	0	0	0	0	0	3		0	0	0	0	0	0	0	0	0	0	0	0				0	0		3	0		
感染性廃棄物	3		0							0	0	0	0	0	0										0											2	0		
混合物等	7	3	4	0	0	0	0	0	0	0	0	0	0	0	0	3		0	0	0	0	0	0	0	0	0	0	0							0	0			

注1)本結果表では農業からの産業廃棄物を除き、特別管理産業廃棄物を含む。 注2)「変換」、「無変換」の定義については、11頁の留意事項を参照のこと。

注3)※1欄の「サービス業」は、「学術・専門」、「生活・娯楽」及び「サービス業」の合計値であり、

※2欄の「その他の業種」は、「林業」、「漁業」、「鉱業」、「情報通信業」、「金融・保険業」、「不動産業」、「教育・学習」及び「複合サービス」の合計値である。

表1-4 搬出量(業種別・種類別:変換)【平成21年度】

(単位:千t/年)

業種 種類	合計	建設業	製造業	食料品	飲料・飼料	繊維	木材	家具	バルブ・紙	印刷	化学	石油・石炭	プラスチック	ゴム	皮革	窯業・土石	鉄鋼	非鉄金属	金属	はん用機器	生産用機器	業務用機器	電子部品	電気機器	情報機器	輸送機器	その他	電気・水道業	電気業	ガス業	上水道業	工業用水道業	下水道業	運輸業	卸・小売業	宿泊・飲食	医療・福祉	サービス業※1	その他の業種※2
合計	863	226	520	14	0	4	1	0	0	2	70	31	2	14	0	40	313	0	1	0	2	0	0	0	26	0	99	83	0	1		15	3	10	2	3	0	0	
燃え殻	15	0	13	0				0			10	0		0		4											2	2						0		0			
汚泥	119	17	84	4	0	3			0	17	5	0	12		1	39		0		0	0	0	0	2		17	2		1		15	0	0	0	0	0	0	0	
有機性汚泥	42		26	4	0	1			0	7	1	0	0			12								0		15	1				14	0	0	0	0	0	0	0	
無機性汚泥	77	17	58	0		1			0	10	4		12		1	27		0		0	0	0	0	2		2	1		1		0	0	0	0	0	0	0	0	
廃油	23	0	20	8	0	0			0	5	4	0	0	0	0	0	0	0	0	0	0	0	0	2	0	0	0	0	0	0	0	0	0	1	1	0	0	0	
一般廃油	9	0	6	0	0	0			0	3	0	0	0	0	0	0	0	0	0	0	0	0	0	2	0	0	0	0	0	0	0	0	1	1	0	0	0		
廃溶剤	2		2						0	1						0		0	0	0	0	0	0	0													0		
その他	13		13	8					0	0	4					0								0		0	0												0
廃酸	17	0	17	0	0				0	8	9	0											0		0		0	0		0		0		0		0	0	0	
廃アルカリ	53	0	52	0				0	1	12	8	0	0			29		0	0	0	0	0		1		0	0					0	0		0	0	0	0	
廃プラスチック類	26	5	16	0	0	0	0	0	0	6	0	2	1	0	0	4		0	0	0	0	0	0	2		0	0	0				0	3	1	0	0	0		
廃プラスチック	23	5	16	0	0	0	0	0	0	6	0	2	1	0	0	4		0	0	0	0	0	0	2		0	0	0				0	1	1	0	0	0		
廃タイヤ	3	0	0	0	0								0	0	0	0								0								0	2		0	0	0		
紙くず	1	1	0					0	0																														
木くず	31	29	1	0	0	0	0	0	0	0	0	0	0	0	0	0		0								0	0					1	0						
繊維くず	1	0	1			1																																	
動植物性残さ	2		2	2	0																																		
動物系固形不要物																																							
ゴムくず	0	0	0											0		0						0	0										0	0					
金属くず	19	3	15	0	0	0	0	0	0	0	1	0	0	0	0	1		0			1	0	0	10	0	0	0	0				0	1	0	0	0	0		
ガラス陶磁器くず	72	7	51	0	0	0	0	0	0	0	0	0				38	12				0	0	0	0			11	11	0				1	2	0	0	0		
鉱さい	89	1	88								1					78	0				0				8														
がれき類	180	159	20					0		2	1					17									0		0	0					0	1					
コンクリート片	88	86	2													1								0		0	0												
廃アスファルト	49	47	2							1	0																												
その他の建設廃材	43	25	16					0		0	0					16								0		0	0					0	1						
ばいじん	204		136	0						10	1					125											68	68											
その他の産業廃棄物	10	3	4	0	0	0			0	0	0	0	0	0	0	3		0	0	0	0	0	0	0	0	0	0	0	0			0	0		3				
感染性廃棄物	3		0							0												0		0											2				
混合物等	7	3	4	0	0	0			0	0	0	0	0	0	0	3		0	0	0	0	0	0	0	0	0	0	0								0			

注1)本結果表では農業からの産業廃棄物を除き、特別管理産業廃棄物を含む。注2)「変換」、「無変換」の定義については、11頁の留意事項を参照のこと。

注3)※1欄の「サービス業」は、「学術・専門」、「生活・娯楽」及び「サービス業」の合計値であり、

※2欄の「その他の業種」は、「林業」、「漁業」、「鉱業」、「情報通信業」、「金融・保険業」、「不動産業」、「教育・学習」及び「複合サービス」の合計値である。

表1-5 自己最終処分量(業種別・種類別:変換)【平成21年度】

(単位:千t/年)

業種 種類	合計	建設業	製造業	食料品	飲料・飼料	繊維	木材	家具	パルプ・紙	印刷	化学	石油・石炭	プラスチック	ゴム	皮革	窯業・土石	鉄鋼	非鉄金属	金属	はん用機器	生産用機器	業務用機器	電子部品	電気機器	情報機器	輸送機器	その他	電気・水道業	電気業	ガス業	上水道業	工業用水道業	下水道業	運輸業	卸・小売業	宿泊・飲食	医療・福祉	サービス業※1	その他の業種※2			
																																								37	37	
合計	40	3																																								
燃え殻																																										
汚泥																																										
有機性汚泥																																										
無機性汚泥																																										
廃油																																										
一般廃油																																										
廃溶剤																																										
その他																																										
廃酸																																										
廃アルカリ																																										
廃プラスチック類	0	0																																								
廃プラスチック	0	0																																								
廃タイヤ																																										
紙くず																																										
木くず																																										
繊維くず																																										
動植物性残さ																																										
動物系固形不要物																																										
ゴムくず																																										
金属くず																																										
ガラス陶磁器くず																																										
鉱さい																																										
がれき類	3	3																																								
コンクリート片																																										
廃アスファルト	3	3																																								
その他の建設廃材																																										
ばいじん	37																																									
その他の産業廃棄物																																										
感染性廃棄物																																										
混合物等																																										

注1)本結果表では農業からの産業廃棄物を除き、特別管理産業廃棄物を含む。 注2)「変換」、「無変換」の定義については、11頁の留意事項を参照のこと。

注3)※1欄の「サービス業」は、「学術・専門」、「生活・娯楽」及び「サービス業」の合計値であり、

※2欄の「その他の業種」は、「林業」、「漁業」、「鉱業」、「情報通信業」、「金融・保険業」、「不動産業」、「教育・学習」及び「複合サービス」の合計値である。

表1-6 委託処理量(業種別・種類別:変換)【平成21年度】

(単位:千t/年)

業種 種類	合計	建設業	製造業	食料品	飲料・飼料	繊維	木材	家具	バルブ・紙	印刷	化学	石油・石炭	プラスチック	ゴム	皮革	窯業・土石	鉄鋼	非鉄金属	金属	はん用機器	生産用機器	業務用機器	電子部品	電気機器	情報機器	輸送機器	その他	電気・水道業	電気業	ガス業	上水道業	工業用水道業	下水道業	運輸業	卸・小売業	宿泊・飲食	医療・福祉	サービス業※1	その他の業種※2
合計	820	222	517	14	0	4	1	0	0	2	70	31	1	14	0	40	310	0	1	0	2	0	0	0	26	0	62	47	0	1	15	3	10	2	3	0	0		
燃え殻	15	0	13	0	0	0	0	0	0	0	10	0	0	0	0	0	4	0	0	0	0	0	0	0	0	0	2	2	0	0	0	0	0	0	0	0	0		
汚泥	119	17	84	4	0	3	0	0	0	0	17	5	0	12	1	39	0	0	0	0	0	0	0	2	0	17	2	1	15	0	0	0	0	0	0	0	0		
有機性汚泥	42	0	26	4	0	1	0	0	0	0	7	1	0	0	0	12	0	0	0	0	0	0	0	0	0	15	1	0	14	0	0	0	0	0	0	0			
無機性汚泥	77	17	58	0	0	1	0	0	0	0	10	4	0	12	1	27	0	0	0	0	0	0	0	2	0	2	1	1	0	0	0	0	0	0	0	0	0		
廃油	23	0	20	8	0	0	0	0	0	0	5	4	0	0	0	0	0	0	0	0	0	0	0	0	2	0	0	0	0	0	0	0	1	1	0	0	0		
一般廃油	9	0	6	0	0	0	0	0	0	0	3	0	0	0	0	0	0	0	0	0	0	0	0	0	2	0	0	0	0	0	0	1	1	0	0	0			
廃溶剤	2	0	2	0	0	0	0	0	0	0	1	0	0	0	0	0	0	0	0	0	0	0	0	0	0	0	0	0	0	0	0	0	0	0	0	0	0		
その他	13	0	13	8	0	0	0	0	0	0	0	4	0	0	0	0	0	0	0	0	0	0	0	0	0	0	0	0	0	0	0	0	0	0	0	0	0		
廃酸	17	0	17	0	0	0	0	0	0	0	8	9	0	0	0	0	0	0	0	0	0	0	0	0	0	0	0	0	0	0	0	0	0	0	0	0	0	0	
廃アルカリ	53	0	52	0	0	0	0	0	0	1	12	8	0	0	0	0	29	0	0	0	0	0	0	1	0	0	0	0	0	0	0	0	0	0	0	0	0	0	
廃プラスチック類	25	5	15	0	0	0	0	0	0	0	6	0	1	1	0	0	4	0	0	0	0	0	0	0	2	0	0	0	0	0	0	0	3	1	0	0	0		
廃プラスチック	22	5	15	0	0	0	0	0	0	0	6	0	1	1	0	0	4	0	0	0	0	0	0	0	2	0	0	0	0	0	0	1	1	0	0	0			
廃タイヤ	3	0	0	0	0	0	0	0	0	0	0	0	0	0	0	0	0	0	0	0	0	0	0	0	0	0	0	0	0	0	0	2	0	0	0				
紙くず	1	1	0	0	0	0	0	0	0	0	0	0	0	0	0	0	0	0	0	0	0	0	0	0	0	0	0	0	0	0	0	0	0	0	0	0	0		
木くず	31	29	1	0	0	0	0	0	0	0	0	0	0	0	0	0	0	0	0	0	0	0	0	0	0	0	0	0	0	0	0	1	0	0	0	0	0		
繊維くず	1	0	1	0	0	1	0	0	0	0	0	0	0	0	0	0	0	0	0	0	0	0	0	0	0	0	0	0	0	0	0	0	0	0	0	0	0		
動植物性残さ	2	0	2	2	0	0	0	0	0	0	0	0	0	0	0	0	0	0	0	0	0	0	0	0	0	0	0	0	0	0	0	0	0	0	0	0	0	0	
動物系固形不要物	0	0	0	0	0	0	0	0	0	0	0	0	0	0	0	0	0	0	0	0	0	0	0	0	0	0	0	0	0	0	0	0	0	0	0	0	0	0	
ゴムくず	0	0	0	0	0	0	0	0	0	0	0	0	0	0	0	0	0	0	0	0	0	0	0	0	0	0	0	0	0	0	0	0	0	0	0	0	0		
金属くず	19	3	15	0	0	0	0	0	0	0	0	1	0	0	0	0	1	0	0	0	0	0	0	10	0	0	0	0	0	0	0	0	1	0	0	0	0	0	
ガラス陶磁器くず	72	7	51	0	0	0	0	0	0	0	0	0	0	0	0	38	12	0	0	0	0	0	0	0	0	0	11	11	0	0	0	0	1	2	0	0	0	0	
鉱さい	89	1	88	0	0	0	0	0	0	0	0	1	0	0	0	0	78	0	0	0	0	0	0	8	0	0	0	0	0	0	0	0	0	0	0	0	0	0	
がれき類	177	156	20	0	0	0	0	0	0	2	1	0	0	0	0	17	0	0	0	0	0	0	0	0	0	0	0	0	0	0	0	0	1	0	0	0	0		
コンクリート片	88	86	2	0	0	0	0	0	0	0	0	0	0	0	0	1	0	0	0	0	0	0	0	0	0	0	0	0	0	0	0	0	0	0	0	0	0		
廃アスファルト	46	44	2	0	0	0	0	0	0	0	1	0	0	0	0	0	0	0	0	0	0	0	0	0	0	0	0	0	0	0	0	0	0	0	0	0	0		
その他の建設廃材	43	25	16	0	0	0	0	0	0	0	0	0	0	0	0	16	0	0	0	0	0	0	0	0	0	0	0	0	0	0	0	1	0	0	0	0			
ばいじん	164	0	133	0	0	0	0	0	0	0	10	1	0	0	0	123	0	0	0	0	0	0	0	0	0	0	31	31	0	0	0	0	0	0	0	0	0		
その他の産業廃棄物	10	3	4	0	0	0	0	0	0	0	0	0	0	0	0	3	0	0	0	0	0	0	0	0	0	0	0	0	0	0	0	0	0	0	3	0	0		
感染性廃棄物	3	0	0	0	0	0	0	0	0	0	0	0	0	0	0	0	0	0	0	0	0	0	0	0	0	0	0	0	0	0	0	0	0	2	0	0			
混合物等	7	3	4	0	0	0	0	0	0	0	0	0	0	0	0	3	0	0	0	0	0	0	0	0	0	0	0	0	0	0	0	0	0	0	0	0			

注1)本結果表では農業からの産業廃棄物を除き、特別管理産業廃棄物を含む。 注2)「変換」、「無変換」の定義については、11頁の留意事項を参照のこと。

注3)※1欄の「サービス業」は、「学術・専門」、「生活・娯楽」及び「サービス業」の合計値であり、

※2欄の「その他の業種」は、「林業」、「漁業」、「鉱業」、「情報通信業」、「金融・保険業」、「不動産業」、「教育・学習」及び「複合サービス」の合計値である。

表1-7 委託中間処理量(業種別・種類別:変換)【平成21年度】

(単位:千t/年)

業種 種類	合計	建設業	製造業	食料品	飲料・飼料	繊維	木材	家具	バルブ・紙	印刷	化学	石油・石炭	プラスチック	ゴム	皮革	窯業・土石	鉄鋼	非鉄金属	金属	はん用機器	生産用機器	業務用機器	電子部品	電気機器	情報機器	輸送機器	その他	電気・水道業	電気業	ガス業	上水道業	工業用水道業	下水道業	運輸業	卸・小売業	宿泊・飲食	医療・福祉	サービス業※1	その他の業種※2
合計	729	212	442	14	0	3	0	0	0	2	60	31	1	14	0	39	250	0	0	0	2	0	0	0	24	0	60	45	0	1	14	3	6	2	3	0	0		
燃え殻	6		4	0							4	0															2	2									0		
汚泥	103	13	71	4	0	1				0	15	5	0	12		1	31				0	0	0		2		17	2		1	14	0	0	0	0	0	0	0	
有機性汚泥	42		26	4	0	1				0	7	1	0	0			12								0		15	1			14	0	0	0	0	0	0	0	
無機性汚泥	61	13	45	0		0				0	8	4		12		1	18				0	0	0		1		2	1		1	0	0	0	0	0	0	0	0	
廃油	23	0	20	8	0	0				0	5	4	0	0		0	0	0	0	0	0	0	0		2	0	0	0	0	0	0	0	0	1	1	0	0	0	
一般廃油	9	0	6	0	0	0				0	3	0	0	0		0	0	0	0	0	0	0		0	2	0	0	0	0	0	0	0	1	1	0	0	0		
廃溶剤	2		2							0	1			0			0				0	0			0		0	0									0	0	
その他	13		13	8						0	0	4		0			0				0				0		0	0										0	0
廃酸	16	0	16	0	0					0	7	9		0											0		0	0		0							0	0	
廃アルカリ	53	0	52	0					0	1	12	8	0	0			29		0	0	0	0			1		0	0					0	0			0	0	
廃プラスチック類	24	5	15	0	0	0	0	0	0	6	0	1	1	0	0	4		0	0	0	0	0	0		1		0	0	0				0	3	1	0	0	0	
廃プラスチック	21	5	14	0	0	0	0	0	0	6	0	1	1	0	0	4		0	0	0	0	0	0		1		0	0	0				0	1	1	0	0	0	
廃タイヤ	3	0	0	0	0									0	0	0									0								2					0	
紙くず	1	1	0						0	0																													
木くず	30	28	1	0	0	0	0	0	0	0	0	0	0	0	0	0	0										0	0											
繊維くず	1	0	1			1																																	
動植物性残さ	2		2	2	0																																		
動物系固形不要物																																							
ゴムくず	0	0	0											0		0																							
金属くず	18	3	15	0	0	0	0	0	0	0	0	1	0	0		0	1		0	0	1	0	0		10	0	0	0	0				0	1	0	0	0	0	
ガラス陶磁器くず	57	6	39	0	0	0	0	0	0	0	0	0				38	0										11	11	0					1	0	0	0	0	0
鉱さい	69	1	68									1					59	0			0					8													
がれき類	159	153	6							1	1					0	4									0		0	0										
コンクリート片	88	86	2														0	1								0		0	0										
廃アスファルト	46	44	2								1	0																											
その他の建設廃材	25	23	2							0	0						2									0													
ばいじん	160		131	0						10	1						120										29	29											
その他の産業廃棄物	7	1	2	0	0	0				0	0	0	0	0			2		0	0	0	0			0	0	0	0	0							3		0	
感染性廃棄物	3		0							0																0											2		0
混合物等	4	1	2	0	0	0				0	0	0	0	0			2		0	0	0	0			0	0	0	0	0									0	

注1)本結果表では農業からの産業廃棄物を除き、特別管理産業廃棄物を含む。 注2)「変換」、「無変換」の定義については、11頁の留意事項を参照のこと。

注3)※1欄の「サービス業」は、「学術・専門」、「生活・娯楽」及び「サービス業」の合計値であり、

※2欄の「その他の業種」は、「林業」、「漁業」、「鉱業」、「情報通信業」、「金融・保険業」、「不動産業」、「教育・学習」及び「複合サービス」の合計値である。

表1-8 委託直接最終処分量(業種別・種類別:変換)【平成21年度】

(単位:千t/年)

業種 種類	合計	建設業	製造業	食料品	飲料・飼料	繊維	木材	家具	パルプ・紙	印刷	化学	石油・石炭	プラスチック	ゴム	皮革	窯業・土石	鉄鋼	非鉄金属	金属	はん用機器	生産用機器	業務用機器	電子部品	電気機器	情報機器	輸送機器	その他	電気・水道業	電気業	ガス業	上水道業	工業用水道業	下水道業	運輸業	卸・小売業	宿泊・飲食	医療・福祉	サービス業※1	その他の業種※2		
																																								91	11
合計	91	11	75	0	1	0	0	10	0	0	1	60	0	0	0	0	0	0	0	0	0	0	0	2	2	2	0	0	3	0	0	0									
燃え殻	9	0	9	0	0	0	6	0	0	0	4	0	0	0	0	0	0	0	0	0	0	0	0	0	0	0	0	0	0	0	0	0	0	0	0	0	0	0			
汚泥	16	3	13	0	1	0	2	0	0	0	8	0	0	0	0	0	0	0	0	0	0	0	0	0	0	0	0	0	0	0	0	0	0	0	0	0	0	0			
有機性汚泥	0	0	0	0	0	0	0	0	0	0	0	0	0	0	0	0	0	0	0	0	0	0	0	0	0	0	0	0	0	0	0	0	0	0	0	0	0	0			
無機性汚泥	16	3	13	0	1	0	2	0	0	0	8	0	0	0	0	0	0	0	0	0	0	0	0	0	0	0	0	0	0	0	0	0	0	0	0	0	0	0	0		
廃油																																									
一般廃油																																									
廃溶剤																																									
その他																																									
廃酸	2		2	0	0	0	2	0	0	0	0	0	0	0	0	0	0	0	0	0	0	0	0	0	0	0	0	0	0	0	0	0	0	0	0	0	0	0	0		
廃アルカリ																																									
廃プラスチック類	1	1	1	0	0	0	0	0	0	0	0	0	0	0	0	0	0	0	0	0	0	0	0	0	0	0	0	0	0	0	0	0	0	0	0	0	0	0	0	0	
廃プラスチック	1	1	1	0	0	0	0	0	0	0	0	0	0	0	0	0	0	0	0	0	0	0	0	0	0	0	0	0	0	0	0	0	0	0	0	0	0	0	0	0	
廃タイヤ	0	0	0	0	0	0	0	0	0	0	0	0	0	0	0	0	0	0	0	0	0	0	0	0	0	0	0	0	0	0	0	0	0	0	0	0	0	0	0	0	
紙くず	0	0	0	0	0	0	0	0	0	0	0	0	0	0	0	0	0	0	0	0	0	0	0	0	0	0	0	0	0	0	0	0	0	0	0	0	0	0	0	0	
木くず	1	1	0	0	0	0	0	0	0	0	0	0	0	0	0	0	0	0	0	0	0	0	0	0	0	0	0	0	0	0	0	0	0	0	0	0	0	0	0	0	
繊維くず	0	0	0	0	0	0	0	0	0	0	0	0	0	0	0	0	0	0	0	0	0	0	0	0	0	0	0	0	0	0	0	0	0	0	0	0	0	0	0	0	
動植物性残さ																																									
動物系固形不要物																																									
ゴムくず	0	0	0	0	0	0	0	0	0	0	0	0	0	0	0	0	0	0	0	0	0	0	0	0	0	0	0	0	0	0	0	0	0	0	0	0	0	0	0	0	
金属くず	0	0	0	0	0	0	0	0	0	0	0	0	0	0	0	0	0	0	0	0	0	0	0	0	0	0	0	0	0	0	0	0	0	0	0	0	0	0	0	0	
ガラス陶磁器くず	16	2	13	0	0	0	0	0	0	0	0	0	0	0	0	0	12	0	0	0	0	0	0	0	0	0	0	0	0	0	0	0	0	0	0	0	0	0	0	0	
鉱さい	20		20	0	0	0	0	0	0	0	0	0	0	0	0	0	20	0	0	0	0	0	0	0	0	0	0	0	0	0	0	0	0	0	0	0	0	0	0	0	
がれき類	18	3	14	0	0	0	0	0	0	0	0	0	0	0	0	0	13	0	0	0	0	0	0	0	0	0	0	0	0	0	0	0	0	0	0	0	0	0	0	0	
コンクリート片	0	0	0	0	0	0	0	0	0	0	0	0	0	0	0	0	0	0	0	0	0	0	0	0	0	0	0	0	0	0	0	0	0	0	0	0	0	0	0		
廃アスファルト																																									
その他の建設廃材	18	3	14	0	0	0	0	0	0	0	0	0	0	0	0	0	13	0	0	0	0	0	0	0	0	0	0	0	0	0	0	0	0	0	0	0	0	0	0	0	
ばいじん	4		2	0	0	0	0	0	0	0	0	0	0	0	0	0	2	0	0	0	0	0	0	0	0	0	0	0	0	0	0	0	0	0	0	0	0	0	0	0	
その他の産業廃棄物	3	1	2	0	0	0	0	0	0	0	0	0	0	0	0	0	1	0	0	0	0	0	0	0	0	0	0	0	0	0	0	0	0	0	0	0	0	0	0		
感染性廃棄物																																									
混合物等	3	1	2	0	0	0	0	0	0	0	0	0	0	0	0	0	1	0	0	0	0	0	0	0	0	0	0	0	0	0	0	0	0	0	0	0	0	0	0		

注1)本結果表では農業からの産業廃棄物を除き、特別管理産業廃棄物を含む。 注2)「変換」、「無変換」の定義については、11頁の留意事項を参照のこと。

注3)※1欄の「サービス業」は、「学術・専門」、「生活・娯楽」及び「サービス業」の合計値であり、

※2欄の「その他の業種」は、「林業」、「漁業」、「鉱業」、「情報通信業」、「金融・保険業」、「不動産業」、「教育・学習」及び「複合サービス」の合計値である。

表1-9 委託最終処分量(業種別・種類別:変換)【平成21年度】

(単位:千t/年)

業種 種類	合計	建設業	製造業	食料品	飲料・飼料	繊維	木材	家具	パルプ・紙	印刷	化学	石油・石炭	プラスチック	ゴム	皮革	窯業・土石	鉄鋼	非鉄金属	金属	はん用機器	生産用機器	業務用機器	電子部品	電気機器	情報機器	輸送機器	その他	電気・水道業	電気業	ガス業	上水道業	工業用水道業	下水道業	運輸業	卸・小売業	宿泊・飲食	医療・福祉	サービス業※1	その他の業種※2
合計	125	25	91	0	0	2	0	0	0	0	12	0	0	4	0	1	69	0	0	0	0	0	0	0	2	0	4	2	0	0	2	1	4	0	0	0	0		
燃え殻	18	1	14	0	0	0	0	0	0	0	9	0	0	3	0	0	0	0	0	0	0	0	0	0	0	2	0	0	0	1	0	0	0	0	0	0			
汚泥	18	5	13	0	0	1	0	0	0	2	0	0	0	0	0	9	0	0	0	0	0	0	0	0	0	0	0	0	0	0	0	0	0	0	0	0	0		
有機性汚泥	0	0	0	0	0	0	0	0	0	0	0	0	0	0	0	0	0	0	0	0	0	0	0	0	0	0	0	0	0	0	0	0	0	0	0	0			
無機性汚泥	18	5	13	0	0	1	0	0	0	2	0	0	0	0	0	9	0	0	0	0	0	0	0	0	0	0	0	0	0	0	0	0	0	0	0	0	0		
廃油																																							
一般廃油																																							
廃溶剤																																							
その他																																							
廃酸																																							
廃アルカリ																																							
廃プラスチック類	4	2	1	0	0	0	0	0	0	0	0	0	0	0	0	0	0	0	0	0	0	0	0	0	1	0	0	0	0	0	0	0	0	0	0	0	0		
廃プラスチック	4	2	1	0	0	0	0	0	0	0	0	0	0	0	0	0	0	0	0	0	0	0	0	0	1	0	0	0	0	0	0	0	0	0	0	0	0		
廃タイヤ	0	0	0	0	0	0	0	0	0	0	0	0	0	0	0	0	0	0	0	0	0	0	0	0	0	0	0	0	0	0	0	0	0	0	0	0	0		
紙くず	0	0	0	0	0	0	0	0	0	0	0	0	0	0	0	0	0	0	0	0	0	0	0	0	0	0	0	0	0	0	0	0	0	0	0	0	0		
木くず	1	1	0	0	0	0	0	0	0	0	0	0	0	0	0	0	0	0	0	0	0	0	0	0	0	0	0	0	0	0	0	0	0	0	0	0	0		
繊維くず	0	0	0	0	0	0	0	0	0	0	0	0	0	0	0	0	0	0	0	0	0	0	0	0	0	0	0	0	0	0	0	0	0	0	0	0	0		
動植物性残さ																																							
動物系固形不要物																																							
ゴムくず	0	0	0	0	0	0	0	0	0	0	0	0	0	0	0	0	0	0	0	0	0	0	0	0	0	0	0	0	0	0	0	0	0	0	0	0	0		
金属くず	0	0	0	0	0	0	0	0	0	0	0	0	0	0	0	0	0	0	0	0	0	0	0	0	0	0	0	0	0	0	0	0	0	0	0	0	0		
ガラス陶磁器くず	20	6	12	0	0	0	0	0	0	0	0	0	0	0	0	0	11	0	0	0	0	0	0	0	0	0	0	0	0	0	0	0	0	2	0	0	0		
鋳さい	21	0	20	0	0	0	0	0	0	0	0	0	0	0	0	0	20	0	0	0	0	0	0	0	1	0	0	0	0	0	0	0	0	0	0	0	0	0	
がれき類	23	7	14	0	0	0	0	0	0	0	0	0	0	0	0	0	14	0	0	0	0	0	0	0	0	0	0	0	0	0	0	0	0	1	0	0	0		
コンクリート片	1	1	0	0	0	0	0	0	0	0	0	0	0	0	0	0	0	0	0	0	0	0	0	0	0	0	0	0	0	0	0	0	0	0	0	0			
廃アスファルト	0	0	0	0	0	0	0	0	0	0	0	0	0	0	0	0	0	0	0	0	0	0	0	0	0	0	0	0	0	0	0	0	0	0	0	0			
その他の建設廃材	22	6	14	0	0	0	0	0	0	0	0	0	0	0	0	0	14	0	0	0	0	0	0	0	0	0	0	0	0	0	0	0	1	0	0	0			
ばいじん	16	0	14	0	0	0	0	0	0	0	0	0	0	0	0	0	14	0	0	0	0	0	0	0	0	2	2	0	0	0	0	0	0	0	0	0			
その他の産業廃棄物	4	3	2	0	0	0	0	0	0	0	0	0	0	0	0	0	1	0	0	0	0	0	0	0	0	0	0	0	0	0	0	0	0	0	0	0			
感染性廃棄物																																							
混合物等	4	3	2	0	0	0	0	0	0	0	0	0	0	0	0	0	1	0	0	0	0	0	0	0	0	0	0	0	0	0	0	0	0	0	0	0			

注1)本結果表では農業からの産業廃棄物を除き、特別管理産業廃棄物を含む。 注2)「変換」、「無変換」の定義については、11頁の留意事項を参照のこと。

注3)※1欄の「サービス業」は、「学術・専門」、「生活・娯楽」及び「サービス業」の合計値であり、

※2欄の「その他の業種」は、「林業」、「漁業」、「鉱業」、「情報通信業」、「金融・保険業」、「不動産業」、「教育・学習」及び「複合サービス」の合計値である。

表1-10 最終処分量(業種別・種類別:変換)【平成21年度】

(単位:千t/年)

業種 種類	合計	建設業	製造業	食料品	飲料・飼料	繊維	木材	家具	パルプ・紙	印刷	化学	石油・石炭	プラスチック	ゴム	皮革	窯業・土石	鉄鋼	非鉄金属	金属	はん用機器	生産用機器	業務用機器	電子部品	電気機器	情報機器	輸送機器	その他	電気・水道業	電気業	ガス業	上水道業	工業用水道業	下水道業	運輸業	卸・小売業	宿泊・飲食	医療・福祉	サービス業※1	その他の業種※2
合計	165	28	91	0	0	2	0	0	0	0	12	0	0	4	0	1	69	0	0	0	0	0	0	0	2	0	41	39	0	0	2	1	4	0	0	0	0		
燃え殻	18	1	14	0	0	0	0	0	0	0	9	0	0	3	0	0	0	0	0	0	0	0	0	0	0	2	0	0	0	1	0	0	0	0	0	0			
汚泥	18	5	13	0	0	1	0	0	0	2	0	0	0	0	0	9	0	0	0	0	0	0	0	0	0	0	0	0	0	0	0	0	0	0	0	0	0		
有機性汚泥	0	0	0	0	0	0	0	0	0	0	0	0	0	0	0	0	0	0	0	0	0	0	0	0	0	0	0	0	0	0	0	0	0	0	0	0			
無機性汚泥	18	5	13	0	0	1	0	0	0	2	0	0	0	0	0	9	0	0	0	0	0	0	0	0	0	0	0	0	0	0	0	0	0	0	0	0	0		
廃油																																							
一般廃油																																							
廃溶剤																																							
その他																																							
廃酸																																							
廃アルカリ																																							
廃プラスチック類	4	2	1	0	0	0	0	0	0	0	0	0	0	0	0	0	0	0	0	0	0	0	0	0	1	0	0	0	0	0	0	0	0	0	0	0	0		
廃プラスチック	4	2	1	0	0	0	0	0	0	0	0	0	0	0	0	0	0	0	0	0	0	0	0	0	1	0	0	0	0	0	0	0	0	0	0	0	0		
廃タイヤ	0	0	0	0	0	0	0	0	0	0	0	0	0	0	0	0	0	0	0	0	0	0	0	0	0	0	0	0	0	0	0	0	0	0	0	0	0		
紙くず	0	0	0	0	0	0	0	0	0	0	0	0	0	0	0	0	0	0	0	0	0	0	0	0	0	0	0	0	0	0	0	0	0	0	0	0	0		
木くず	1	1	0	0	0	0	0	0	0	0	0	0	0	0	0	0	0	0	0	0	0	0	0	0	0	0	0	0	0	0	0	0	0	0	0	0	0		
繊維くず	0	0	0	0	0	0	0	0	0	0	0	0	0	0	0	0	0	0	0	0	0	0	0	0	0	0	0	0	0	0	0	0	0	0	0	0	0		
動植物性残さ																																							
動物系固形不要物																																							
ゴムくず	0	0	0	0	0	0	0	0	0	0	0	0	0	0	0	0	0	0	0	0	0	0	0	0	0	0	0	0	0	0	0	0	0	0	0	0	0		
金属くず	0	0	0	0	0	0	0	0	0	0	0	0	0	0	0	0	0	0	0	0	0	0	0	0	0	0	0	0	0	0	0	0	0	0	0	0	0		
ガラス陶磁器くず	20	6	12	0	0	0	0	0	0	0	0	0	0	0	0	0	11	0	0	0	0	0	0	0	0	0	0	0	0	0	0	0	0	0	0	0	0		
鋳さい	21	0	20	0	0	0	0	0	0	0	0	0	0	0	0	0	20	0	0	0	0	0	0	0	1	0	0	0	0	0	0	0	0	0	0	0	0	0	
がれき類	26	10	14	0	0	0	0	0	0	0	0	0	0	0	0	0	14	0	0	0	0	0	0	0	0	0	0	0	0	0	0	0	0	0	0	0	0		
コンクリート片	1	1	0	0	0	0	0	0	0	0	0	0	0	0	0	0	0	0	0	0	0	0	0	0	0	0	0	0	0	0	0	0	0	0	0	0			
廃アスファルト	3	3	0	0	0	0	0	0	0	0	0	0	0	0	0	0	0	0	0	0	0	0	0	0	0	0	0	0	0	0	0	0	0	0	0	0			
その他の建設廃材	22	6	14	0	0	0	0	0	0	0	0	0	0	0	0	0	14	0	0	0	0	0	0	0	0	0	0	0	0	0	0	0	0	0	0	0			
ばいじん	53	0	14	0	0	0	0	0	0	0	0	0	0	0	0	0	14	0	0	0	0	0	0	0	0	0	39	39	0	0	0	0	0	0	0	0			
その他の産業廃棄物	4	3	2	0	0	0	0	0	0	0	0	0	0	0	0	0	1	0	0	0	0	0	0	0	0	0	0	0	0	0	0	0	0	0	0	0			
感染性廃棄物																																							
混合物等	4	3	2	0	0	0	0	0	0	0	0	0	0	0	0	0	1	0	0	0	0	0	0	0	0	0	0	0	0	0	0	0	0	0	0	0			

注1)本結果表では農業からの産業廃棄物を除き、特別管理産業廃棄物を含む。 注2)「変換」、「無変換」の定義については、11頁の留意事項を参照のこと。

注3)※1欄の「サービス業」は、「学術・専門」、「生活・娯楽」及び「サービス業」の合計値であり、

※2欄の「その他の業種」は、「林業」、「漁業」、「鉱業」、「情報通信業」、「金融・保険業」、「不動産業」、「教育・学習」及び「複合サービス」の合計値である。

表1-11 再生利用量(業種別・種類別:変換)【平成21年度】

(単位:千t/年)

業種 種類	合計	建設業	製造業	食料品	飲料・飼料	繊維	木材	家具	パルプ・紙	印刷	化学	石油・石炭	プラスチック	ゴム	皮革	窯業・土石	鉄鋼	非鉄金属	金属	はん用機器	生産用機器	業務用機器	電子部品	電気機器	情報機器	輸送機器	その他	電気・水道業	電気業	ガス業	上水道業	工業用水道業	下水道業	運輸業	卸・小売業	宿泊・飲食	医療・福祉	サービス業※1	その他の業種※2	
																																								合計
合計	1,114	208	854	17	0	1	0	0	0	43	10	1	1	38	709	0	0	0	0	2	0	0	0	0	31	0	46	44	0	0	1	1	2	2	1	0	0	0		
燃え殻	24	0	22	4						16	2	0													0	2	2									0	0			
汚泥	58	7	50	4	0	0			0	5	2	0	0	0	38	0	0	0	0	0	0	0	0	0	0	0	1	0	0	0	1	0	0	0	0	0	0	0	0	
有機性汚泥	7		6	4	0	0				2	0	0													0	0	0	0	0	0	0	0	0	0	0	0	0	0		
無機性汚泥	52	7	44	0	0	0			0	4	1	0	0	0	38	0	0	0	0	0	0	0	0	0	0	0	1	0	0	0	1	0	0	0	0	0	0	0		
廃油	20		19	6	0	0			0	7	4	0	0	0	0	0	0	0	0	0	0	0	0	0	1	0	0	0	0	0	0	0	0	0	0	0	0	0	0	
一般廃油	12		11	0	0	0			0	7	3	0	0	0	0	0	0	0	0	0	0	0	0	0	0	0	0	0	0	0	0	0	0	0	0	0	0	0	0	
廃溶剤	1		1						0	1		0								0					0															
その他	7		7	6						0	1	0													0	0	0	0	0	0	0	0	0	0	0	0	0	0	0	
廃酸	1		1	0						1	0																0	0											0	
廃アルカリ	1		1	0						1																	0	0						0						
廃プラスチック類	7	3	3	0	0	0	0	0	0	1	0	0	1	0	1	0	0	0	0	0	0	0	0	0	1	0	0	0	0	0	0	0	0	1	0	0	0	0		
廃プラスチック	7	3	3	0	0	0	0	0	0	1	0	0	0	0	1	0	0	0	0	0	0	0	0	0	1	0	0	0	0	0	0	0	0	0	0	0	0	0		
廃タイヤ	0		0										0	0	0	0	0	0	0	0	0	0	0	0	0	0	0	0	0	0	0	0	0	0	0	0	0	0		
紙くず	1	1	0						0																															
木くず	27	26	1		0	0	0			0	0	0	0	0	0	0	0	0	0	0	0	0	0	0																
繊維くず	0	0	0			0																																		
動植物性残さ	2		2	2	0																																			
動物系固形不要物																																								
ゴムくず	0		0										0	0																										
金属くず	31	3	26	0	0	0	0	0	0	0	1	0	0	0	0	0	0	0	0	1	0	0	0	0	22	0	1	1	0											
ガラス陶磁器くず	54	3	39		0					0	0			38	1										0	0	11	11	0											
鉱さい	153	1	150	0						0	1						141	0	0	0					8		1	0												
がれき類	170	164	6							1	1						4								0															
コンクリート片	88	86	2														1							0																
廃アスファルト	61	59	2							1	0																													
その他の建設廃材	22	19	2								0						2																							
ばいじん	563		533							10	0						523										29	29												
その他の産業廃棄物	1	0	0	0	0	0			0	0	0	0	0	0	0	0	0	0	0	0	0	0	0	0	0	0	0	0	0	0	0	0	0	0	0	0	0	0		
感染性廃棄物																																								
混合物等	1	0	0	0	0	0			0	0	0	0	0	0	0	0	0	0	0	0	0	0	0	0	0	0	0	0	0	0	0	0	0	0	0	0	0			

注1)本結果表では農業からの産業廃棄物を除き、特別管理産業廃棄物を含む。 注2)「変換」、「無変換」の定義については、11頁の留意事項を参照のこと。

注3)※1欄の「サービス業」は、「学術・専門」、「生活・娯楽」及び「サービス業」の合計値であり、

※2欄の「その他の業種」は、「林業」、「漁業」、「鉱業」、「情報通信業」、「金融・保険業」、「不動産業」、「教育・学習」及び「複合サービス」の合計値である。

表1-12 資源化量(業種別・種類別:変換)【平成21年度】

(単位:千t/年)

業種 種類	合計	建設業	製造業	食料品	飲料・飼料	繊維	木材	家具	パルプ・紙	印刷	化学	石油・石炭	プラスチック	ゴム	皮革	窯業・土石	鉄鋼	非鉄金属	金属	はん用機器	生産用機器	業務用機器	電子部品	電気機器	情報機器	輸送機器	その他	電気・水道業	電気業	ガス業	上水道業	工業用水道業	下水道業	運輸業	卸・小売業	宿泊・飲食	医療・福祉	サービス業※1	その他の業種※2
合計	4,707	208	4,378	19	0	1	0	0	4	46	11	1	1	38	4,180	0	0	0	2	0	0	0	0	75	0	115	112	0	0	1	1	3	3	1	0	0	0		
燃え殻	24	0	22	4	0	0	0	0	0	16	2	0	0	0	0	0	0	0	0	0	0	0	0	0	0	2	2	0	0	0	0	0	0	0	0	0	0		
汚泥	127	7	50	4	0	0	0	0	0	5	2	0	0	0	0	38	0	0	0	0	0	0	0	0	0	69	68	0	1	0	0	0	0	0	0	0	0	0	
有機性汚泥	7	0	6	4	0	0	0	0	0	2	0	0	0	0	0	0	0	0	0	0	0	0	0	0	0	0	0	0	0	0	0	0	0	0	0	0	0	0	
無機性汚泥	121	7	44	0	0	0	0	0	0	4	2	0	0	0	38	0	0	0	0	0	0	0	0	0	0	69	68	0	1	0	0	0	0	0	0	0	0	0	
廃油	21	0	20	7	0	0	0	0	0	7	4	0	0	0	0	0	0	0	0	0	0	0	0	1	0	0	0	0	0	0	0	0	1	0	0	0	0	0	
一般廃油	13	0	11	0	0	0	0	0	0	7	3	0	0	0	0	0	0	0	0	0	0	0	0	0	0	0	0	0	0	0	0	0	1	0	0	0	0	0	
廃溶剤	1	0	1	0	0	0	0	0	0	1	0	0	0	0	0	0	0	0	0	0	0	0	0	0	0	0	0	0	0	0	0	0	0	0	0	0	0	0	
その他	8	0	8	7	0	0	0	0	0	0	1	0	0	0	0	0	0	0	0	0	0	0	0	0	0	0	0	0	0	0	0	0	0	0	0	0	0	0	
廃酸	1	0	1	0	0	0	0	0	0	1	0	0	0	0	0	0	0	0	0	0	0	0	0	0	0	0	0	0	0	0	0	0	0	0	0	0	0	0	
廃アルカリ	1	0	1	0	0	0	0	0	0	1	0	0	0	0	0	0	0	0	0	0	0	0	0	0	0	0	0	0	0	0	0	0	0	0	0	0	0	0	
廃プラスチック類	8	3	5	0	0	0	0	0	0	2	0	0	1	0	1	0	0	0	0	0	0	0	0	1	0	0	0	0	0	0	0	0	1	0	0	0	0	0	
廃プラスチック	8	3	4	0	0	0	0	0	0	2	0	0	0	0	1	0	0	0	0	0	0	0	0	1	0	0	0	0	0	0	0	0	0	0	0	0	0	0	
廃タイヤ	0	0	0	0	0	0	0	0	0	0	0	0	0	0	0	0	0	0	0	0	0	0	0	0	0	0	0	0	0	0	0	0	0	0	0	0	0		
紙くず	4	1	3	0	0	0	0	0	3	0	0	0	0	0	0	0	0	0	0	0	0	0	0	0	0	0	0	0	0	0	0	0	0	0	0	0	0	0	
木くず	27	26	1	0	0	0	0	0	0	0	0	0	0	0	0	0	0	0	0	0	0	0	0	0	0	0	0	0	0	0	0	0	0	0	0	0	0	0	
繊維くず	0	0	0	0	0	0	0	0	0	0	0	0	0	0	0	0	0	0	0	0	0	0	0	0	0	0	0	0	0	0	0	0	0	0	0	0	0	0	
動植物性残さ	3	0	3	3	0	0	0	0	0	0	0	0	0	0	0	0	0	0	0	0	0	0	0	0	0	0	0	0	0	0	0	0	0	0	0	0	0	0	
動物系固形不要物	0	0	0	0	0	0	0	0	0	0	0	0	0	0	0	0	0	0	0	0	0	0	0	0	0	0	0	0	0	0	0	0	0	0	0	0	0	0	
ゴムくず	0	0	0	0	0	0	0	0	0	0	0	0	0	0	0	0	0	0	0	0	0	0	0	0	0	0	0	0	0	0	0	0	0	0	0	0	0	0	
金属くず	73	3	68	0	0	0	0	0	0	2	1	0	0	0	1	0	0	0	2	0	0	0	0	61	0	1	1	0	0	0	0	1	1	0	0	0	0	0	0
ガラス陶磁器くず	65	3	50	0	0	0	0	0	0	0	0	0	0	38	12	0	0	0	0	0	0	0	0	0	0	11	11	0	0	0	0	1	0	0	0	0	0	0	
鉱さい	3,617	1	3,614	0	0	0	0	0	0	0	1	0	0	0	3,601	0	0	0	0	0	0	0	0	12	0	1	0	0	0	1	0	0	0	0	0	0	0	0	0
がれき類	170	164	6	0	0	0	0	0	0	1	1	0	0	0	4	0	0	0	0	0	0	0	0	0	0	0	0	0	0	0	0	0	0	0	0	0	0	0	
コンクリート片	88	86	2	0	0	0	0	0	0	0	0	0	0	0	1	0	0	0	0	0	0	0	0	0	0	0	0	0	0	0	0	0	0	0	0	0	0	0	
廃アスファルト	61	59	2	0	0	0	0	0	0	1	0	0	0	0	0	0	0	0	0	0	0	0	0	0	0	0	0	0	0	0	0	0	0	0	0	0	0	0	
その他の建設廃材	22	19	2	0	0	0	0	0	0	0	0	0	0	0	2	0	0	0	0	0	0	0	0	0	0	0	0	0	0	0	0	0	0	0	0	0	0		
ばいじん	563	0	533	0	0	0	0	0	0	10	0	0	0	0	523	0	0	0	0	0	0	0	0	0	0	29	29	0	0	0	0	0	0	0	0	0	0	0	
その他の産業廃棄物	1	0	0	0	0	0	0	0	0	0	0	0	0	0	0	0	0	0	0	0	0	0	0	0	0	0	0	0	0	0	0	0	0	0	0	0	0		
感染性廃棄物	0	0	0	0	0	0	0	0	0	0	0	0	0	0	0	0	0	0	0	0	0	0	0	0	0	0	0	0	0	0	0	0	0	0	0	0	0		
混合物等	1	0	0	0	0	0	0	0	0	0	0	0	0	0	0	0	0	0	0	0	0	0	0	0	0	0	0	0	0	0	0	0	0	0	0	0	0		

注1)本結果表では農業からの産業廃棄物を除き、特別管理産業廃棄物を含む。 注2)「変換」、「無変換」の定義については、11頁の留意事項を参照のこと。

注3)※1欄の「サービス業」は、「学術・専門」、「生活・娯楽」及び「サービス業」の合計値であり、

※2欄の「その他の業種」は、「林業」、「漁業」、「鉱業」、「情報通信業」、「金融・保険業」、「不動産業」、「教育・学習」及び「複合サービス」の合計値である。

表2-1 排出量及び処理・処分量(種類別:変換)【平成21年度】(その1)

(単位:千t/年)

区分 種類	発生量 (A) (B+C)	有償物量 (B)	排出量 (C) (D+G)	自己中間処理量 (D)	自己中間処理後量 (E)					自己未処理量 (G)					搬出量 (H) (I+K+J)	自己最終処分量 (I)				
					(自己中間処理後の処理内訳)					(自己未処理の処理内訳)						(処理先地域の内訳)				
					再生 利用量 (E1)	自己 最終 処分量 (E2)	委託 中間 処理量 (E3)	委託 直接最終 処分量 (E4)	その他 量 (E5)	再生 利用量 (G1)	自己 最終 処分量 (G2)	委託 中間 処理量 (G3)	委託 直接最終 処分量 (G4)	その他 量 (G5)		市内	市外			
合計	5,929	3,594	2,336	1,586	688	522		137	27	1	750	52	40	592	64	3	863	40	3	37
燃え殻	6	0	5	0	27	16		1	9	0	5			5	0		15			
汚泥	1,080	69	1,012	933	67	26		29	12	0	78			74	5		119			
有機性汚泥	507		507	486	24	3		21	0	0	21			21			42			
無機性汚泥	574	69	505	448	43	23		8	12	0	57			53	5		77			
廃油	59	1	58	29	4	4		0			28	6		23			23			
一般廃油	41	1	40	26	4	4					14	6		9			9			
廃溶剤	5		5	3							2			2			2			
その他	13	1	13	0	0			0			13			13			13			
廃酸	17		17	2	2				2		16			16			17			
廃アルカリ	61	0	61	8	8						53			53			53			
廃プラスチック類	39	1	38	14	1	0		0	0	1	25	0	0	23	1	0	26	0	0	
廃プラスチック	37	1	36	14	1	0		0	0	1	22	0	0	21	1	0	23	0	0	
廃タイヤ	3	0	3								3			3	0		3			
紙くず	5	3	1	0	0	0					1			1	0		1			
木くず	31	0	31	1	0	0		0			31			30	1	0	31			
繊維くず	1	0	1	0	0			0			1			1	0		1			
動植物性残さ	9	1	8	6	6						2			2			2			
動物系固形不要物																				
ゴムくず	0		0								0			0	0	0	0			
金属くず	73	42	31	12	12	12		0	0		19	1		18	0		19			
ガラス陶磁器くず	84	11	73	11	11	0		9	2		62	1		48	14	0	72			
鉱さい	3,626	3,464	161	70	70	70					92	2		69	20		89			
がれき類	198		198	26	26	17		9	0		171	0	3	150	18		180	3	3	
コンクリート片	90		90	4	4	1		3			86	0		86	0		88			
廃アスファルト	64		64	17	17	15		2			47	3		44			49	3	3	
その他の建設廃材	44		44	5	5	0		5	0		38	0		20	18		43			
ばいじん	630	0	630	475	467	378		87	2		155	42	37	73	2	3	204	37		37
その他の産業廃棄物	10	0	10	0	0	0					10			7	3	0	10			
感染性廃棄物	3		3								3			3			3			
混合物等	7	0	7	0	0	0					7			4	3	0	7			

注1)本結果表では農業からの産業廃棄物を除き、特別管理産業廃棄物を含む。 注2)「変換」、「無変換」の定義については、11頁の留意事項を参照のこと。

表2-1 排出量及び処理・処分量(種類別:変換)【平成21年度】(その2)

(単位:千t/年)

区分 種類	委託 処理量 (K) (O+L)	委託処理量の内訳										再生利用量 (R) (E1+G1+M1)	最終処分量					その他 量 (J) (E5+G5)	資源化 量 (S) (B+R)		
		委託直接最終処分量						委託中間処理量					委託中間処理後量			(Q) (I+O+M2)	(処理主体の内訳)				
		(処理主体 の内訳)		(処理先地域 の内訳)		(処理主体 の内訳)		(処理先地域 の内訳)		(M)	(処理後の処理内訳)		(Q1)	(Q2)	(Q3)						
		処理業者	自治体	市内	市外	処理業者	自治体	市内	市外		再生 利用量 (M1)						最終 処分量 (M2)				
合計	820	91	90	1	40	51	729	726	2	265	463	573	539	34	1,114	165	40	2	123	3	4,707
燃え殻	15	9	9		4	6	6	6	0	5	1	17	7	10	24	18		0	17	0	24
汚泥	119	16	16	0	13	4	103	101	2	50	53	34	32	2	58	18		0	18	0	127
有機性汚泥	42	0	0	0	0		42	40	2	33	9	4	4	0	7	0		0	0	0	7
無機性汚泥	77	16	16		12	4	61	61		17	44	30	29	2	52	18			18	0	121
廃油	23						23	23		7	16	11	11		20						21
一般廃油	9						9	9		3	6	3	3		12						13
廃溶剤	2						2	2		0	1	1	1		1						1
その他	13						13	13		4	8	7	7		7						8
廃酸	17	2	2			2	16	16		2	13	1	1		1						1
廃アルカリ	53						53	53		35	18	1	1		1						1
廃プラスチック類	25	1	1	0	1	0	24	24	0	16	8	9	7	2	7	4	0	0	3	1	8
廃プラスチック	22	1	1	0	1	0	21	21	0	14	8	9	7	2	7	4	0	0	3	1	8
廃タイヤ	3	0	0		0		3	3		2	1	0	0	0	0	0			0		0
紙くず	1	0	0		0	0	1	1		1	1	1	1	0	1	0			0		4
木くず	31	1	1		1	0	30	30	0	13	16	28	27	1	27	1			1	0	27
繊維くず	1	0	0		0	0	1	0	0	0	0	0	0	0	0	0			0		0
動植物性残さ	2						2	2	0	0	2	2	2		2				0		3
動物系固形不要物																					
ゴムくず	0	0	0		0	0	0	0		0	0	0	0		0	0			0	0	0
金属くず	19	0	0	0	0	0	18	18	0	15	3	18	18	0	31	0		0	0		73
ガラス陶磁器くず	72	16	15	0	2	13	57	57		21	36	58	53	5	54	20		0	20	0	65
鉱さい	89	20	20	1	1	20	69	69		1	68	81	81	0	153	21		1	20		3,617
がれき類	177	18	18	0	15	3	159	159		88	71	158	153	4	170	26	3	0	23		170
コンクリート片	88	0	0		0		88	88		43	46	87	87	1	88	1			1		88
廃アスファルト	46						46	46		30	16	45	45	0	61	3	3		0		61
その他の建設廃材	43	18	18	0	15	3	25	25		15	10	25	21	4	22	22		0	22		22
ばいじん	164	4	4		2	2	160	160		10	150	152	143	8	563	53	37		16	3	563
その他の産業廃棄物	10	3	3	0	2	1	7	7	0	1	6	2	1	1	1	4		0	4	0	1
感染性廃棄物	3						3	3		0	2										
混合物等	7	3	3	0	2	1	4	4	0	1	3	2	1	1	1	4		0	4	0	1

注1)本結果表では農業からの産業廃棄物を除き、特別管理産業廃棄物を含む。 注2)「変換」、「無変換」の定義については、11頁の留意事項を参照のこと。

表2-2 排出量及び処理・処分量(種類別:無変換)【平成21年度】(その1)

(単位:千t/年)

区分 種類	発生量 (A) (B+C)	有償物量 (B)	排出量 (C) (D+G)	自己中間処理量						自己未処理量					搬出量 (H) (I+K+J)	自己最終処分量			
				(D)	自己中間処理後量					(G)	自己未処理の処理内訳					(処理先地域の内訳)			
					(E)	(自己中間処理後の処理内訳)					(G1)	(G2)	(G3)	(G4)		(G5)	市内	市外	
						再生 利用量 (E1)	自己 最終 処分量 (E2)	委託 中間 処理量 (E3)	委託 直接最終 処分量 (E4)										その他 量 (E5)
合計	5,929	3,594	2,336	1,586	688	522	137	27	1	750	52	40	592	64	3	863	40	3	37
燃え殻	6	0	5	0						5			5	0		5			
汚泥	1,080	69	1,012	933	71	29	30	12	0	78			74	5		120			
有機性汚泥	507		507	486	28	6	22	0	0	21			21			42			
無機性汚泥	574	69	505	448	43	23	8	12	0	57			53	5		77			
廃油	59	1	58	29	15	15	0			28	6		23			23			
一般廃油	41	1	40	26	13	13	0			14	6		9			9			
廃溶剤	5		5	3	2	2				2			2			2			
その他	13	1	13	0	0		0			13			13			13			
廃酸	17		17	2	2			2		16			16			17			
廃アルカリ	61	0	61	8	6	0		6		53			53			59			
廃プラスチック類	39	1	38	14	1	0	1	0	1	25	0	0	23	1	0	26	0	0	
廃プラスチック	37	1	36	14	1	0	1	0	1	22	0	0	21	1	0	23	0	0	
廃タイヤ	3	0	3							3			3	0		3			
紙くず	5	3	1	0	0	0				1			1	0		1			
木くず	31	0	31	1	1	0	0	0	0	31			30	1	0	31			
繊維くず	1	0	1	0	0		0			1			1	0		1			
動植物性残さ	9	1	8	6	2	2				2			2			2			
動物系固形不要物																			
ゴムくず	0		0							0			0	0	0	0			
金属くず	73	42	31	12	12	12	0	0		19	1		18	0		19			
ガラス陶磁器くず	84	11	73	11	11	0	9	2		62	1		48	14	0	72			
鉱さい	3,626	3,464	161	70	70	70				92	2		69	20		89			
がれき類	198		198	26	26	17	9	0		171	0	3	150	18		180	3	3	
コンクリート片	90		90	4	4	1	3			86	0		86	0		88			
廃アスファルト	64		64	17	17	15	2			47		3	44			49	3	3	
その他の建設廃材	44		44	5	5	0	5	0		38	0		20	18		43			
ばいじん	630	0	630	475	471	378	87	6		155	42	37	73	2	3	208	37		37
その他の産業廃棄物	10	0	10	0	0	0				10			7	3	0	10			
感染性廃棄物	3		3							3			3			3			
混合物等	7	0	7	0	0	0				7			4	3	0	7			

注1)本結果表では農業からの産業廃棄物を除き、特別管理産業廃棄物を含む。 注2)「変換」、「無変換」の定義については、11頁の留意事項を参照のこと。

表2-2 排出量及び処理・処分量(種類別:無変換)【平成21年度】(その2)

(単位:千t/年)

区分 種類	委託 処理量 (K) (O+L)	委託処理量の内訳 委託直接最終処分量						委託中間処理量						再生利用量 (R) (E1+G1+M1)	最終処分量					その他 量 (J) (E5+G5)	資源化 量 (S) (B+R)
		(O)	(処理主体 の内訳)		(処理先地域 の内訳)		(L)	(処理主体 の内訳)		(処理先地域 の内訳)		(M)	(処理後の処理内訳)		(Q)	(処理主体の内訳)					
			処理業者	自治体	市内	市外		処理業者	自治体	市内	市外		再生 利用量 (M1)			最終 処分量 (M2)	事業者	自治体	処理業者		
(O+L)	(O)					(L)					(M)	(M1)	(M2)	(R)	(Q)	(Q1)	(Q2)	(Q3)	(J)	(S)	
合計	820	91	90	1	40	51	729	726	2	265	463	573	539	34	1,114	165	40	2	123	3	4,707
燃え殻	5	0	0			0	5	5	0	5	0	5	5	0	5	0		0	0		5
汚泥	120	16	16	0	13	4	103	101	2	50	53	40	32	8	61	25		0	24	0	130
有機性汚泥	42	0	0	0	0		42	40	2	33	10	11	8	2	14	3		0	2	0	14
無機性汚泥	77	16	16		12	4	61	61		17	44	30	24	6	47	22		0	22	0	116
廃油	23						23	23		7	16	11	11	0	32	0			0		33
一般廃油	9						9	9		3	6	3	3	0	21	0			0		22
廃溶剤	2						2	2		0	1	1	1	0	3	0			0		3
その他	13						13	13		4	8	8	7	0	7	0			0		8
廃酸	17	2	2			2	16	16		2	13	2	2	0	2	2			2		2
廃アルカリ	59	6	6			6	53	53		35	18	6	6	0	6	6			6		7
廃プラスチック類	25	1	1	0	1	0	24	24	0	16	8	11	7	3	7	5	0	0	4	1	8
廃プラスチック	23	1	1	0	1	0	21	21	0	14	8	10	7	3	7	5	0	0	4	1	8
廃タイヤ	3	0	0		0		3	3		2	1	1	0	0	0	0			0		0
紙くず	1	0	0		0	0	1	1		1	1	1	1	0	1	0			0		4
木くず	31	1	1		1	0	30	30	0	13	16	28	27	1	27	2			2	0	27
繊維くず	1	0	0		0	0	1	0	0	0	0	0	0	0	0	0			0		0
動植物性残さ	2						2	2	0	0	2	2	2	0	4	0		0	0		5
動物系固形不要物																					
ゴムくず	0	0	0		0	0	0	0		0	0	0	0	0	0	0			0	0	0
金属くず	19	0	0	0	0	0	18	18	0	15	3	18	18	0	31	0		0	0		73
ガラス陶磁器くず	72	16	15	0	2	13	57	57		21	36	57	53	4	54	20		0	19	0	65
鉱さい	89	20	20	1	1	20	69	69		1	68	69	69	0	141	20		1	20		3,605
がれき類	177	18	18	0	15	3	159	159		88	71	159	154	5	171	26	3	0	23		171
コンクリート片	88	0	0		0		88	88		43	46	88	87	1	88	1			1		88
廃アスファルト	46						46	46		30	16	46	46	0	61	3	3		0		61
その他の建設廃材	43	18	18	0	15	3	25	25		15	10	25	21	4	22	22		0	22		22
ばいじん	168	8	8		6	2	160	160		10	150	160	152	8	571	53	37		16	3	571
その他の産業廃棄物	10	3	3	0	2	1	7	7	0	1	6	2	1	2	1	5		0	5	0	1
感染性廃棄物	3						3	3		0	2	0	0	0	0	0			0		0
混合物等	7	3	3	0	2	1	4	4	0	1	3	2	1	1	1	4		0	4	0	1

注1)本結果表では農業からの産業廃棄物を除き、特別管理産業廃棄物を含む。 注2)「変換」、「無変換」の定義については、11頁の留意事項を参照のこと。

表2-3 排出量及び処理・処分量(業種別)【平成21年度】(その1)

(単位:千t/年)

区分 業種	発生量 (A) (B+C)	有償物量 (B)	排出量 (C) (D+G)	自己中間処理量						自己未処理量					搬出量 (H) (I+K+J)	自己最終処分量				
				(D)	自己中間処理後量					(G)	(自己未処理の処理内訳)					(処理先地域の内訳)				
					(E)	(自己中間処理後の処理内訳)					(E5)	(G1)	(G2)	(G3)		(G4)	(G5)	(I)	(I)	
						再生 利用量 (E1)	自己 最終 処分量 (E2)	委託 中間 処理量 (E3)	委託 直接最終 処分量 (E4)										市内	市外
合計	5,929	3,594	2,336	1,586	688	522	137	27	1	750	52	40	592	64	3	863	40	3	37	
建設業	244	0	243	28	28	17	10	0	0	216	0	3	202	10	0	226	3	3		
製造業	5,285	3,524	1,761	1,326	640	504	111	25	1	435	51	331	50	3	520					
食料品	82	2	80	68	9	6	3			12		12	0		14					
飲料・飼料	0		0	0						0		0			0					
繊維	10	0	10	7	1		0	1	0	3		3	0		4					
木材	1	0	1							1		0	0	0	1					
家具	0		0	0	0			0		0		0	0		0					
パルプ・紙	0		0							0		0			0					
印刷	5	3	2							2		2			2					
化学	516	3	513	456	32	13	10	9		57	6	50	1		70					
石油・石炭	74	0	74	44	4	4	1			30		30	0		31					
プラスチック	2		2	0	1	0			1	1		1	0		2					
ゴム	14		14							14		14	0		14					
皮革	0		0							0		0			0					
窯業・土石	46	0	46	17	10		10	0		29		29	0		40					
鉄鋼	4,439	3,471	968	710	570	470	86	14		257	45	164	46	3	313					
非鉄金属	0		0							0		0	0		0					
金属	4	0	4	3	0	0		0		0		0			1					
はん用機器	0	0	0							0		0			0					
生産用機器	3	0	2							2		2	0		2					
業務用機器	0		0	0	0		0			0		0			0					
電子部品	0	0	0							0		0			0					
電気機器	0		0							0		0		0	0					
情報通信機器																				
輸送機器	89	43	46	21	12	11	1	0		25	1	23	1		26					
その他	0		0							0		0			0					
電気・水道業	381	69	312	230	18	1	16	0		83		37	44	2	99	37		37		
電気業	153	69	84	2	2	1	1	0		82		37	44	2	83	37		37		
ガス業	0		0							0		0			0					
上水道業	13		13	13	1		1			0		0			1					
工業用水道業	2		2	2	1	1														
下水道業	213		213	213	15		14	0		0		0			15					
運輸業	4	1	3	0	0		0	0	0	3		3	0		3					
卸・小売業	10	0	10	2	2		0	1		8		6	2		10					
宿泊・飲食	2	0	2							2		2			2					
医療・福祉	3		3							3		3	0		3					
サービス業※1	0		0	0	0			0		0		0	0		0					
その他の業種※2	0		0							0		0	0		0					

注1) 本結果表では農業からの産業廃棄物を除き、特別管理産業廃棄物を含む。

注2) ※1欄の「サービス業」は、「学術・専門」、「生活・娯楽」及び「サービス業」の合計値であり、

※2欄の「その他の業種」は、「林業」、「漁業」、「鉱業」、「情報通信業」、「金融・保険業」、「不動産業」、「教育・学習」及び「複合サービス」の合計値である。

表2-3 排出量及び処理・処分量(業種別)【平成21年度】(その2)

(単位:千t/年)

業種	委託 処理量 (K) (O+L)	委託処理量の内訳										再生利用量 (R) (E1+G1+M1)	最終処分量			その他 量 (J) (E5+G5)	資源化 量 (S) (B+R)				
		委託直接最終処分量						委託中間処理量					(Q)	(処理主体の内訳)							
		(O)	(処理主体の内訳)		(処理先地域の内訳)		(L)	(処理主体の内訳)		(処理先地域の内訳)				(M)	(処理後の処理内訳)			事業者 (Q1)	自治体 (Q2)	処理業者 (Q3)	
			処理業者	自治体	市内	市外		処理業者	自治体	市内	市外				再生 利用量 (M1)						最終 処分量 (M2)
合計	820	91	90	1	40	51	729	726	2	265	463	573	539	34	1,114	165	40	2	123	3	4,707
建設業	222	11	11	0	4	6	212	212	0	101	111	204	190	14	208	28	3	0	25	0	208
製造業	517	75	74	1	35	40	442	440	2	140	302	315	299	16	854	91	2	2	89	3	4,378
食料品	14	0	0	0	0	0	14	14	0	1	13	11	11	0	17	0	0	0	0	0	19
飲料・飼料	0	0	0	0	0	0	0	0	0	0	0	0	0	0	0	0	0	0	0	0	0
繊維	4	1	1	0	1	0	3	2	2	2	1	2	1	0	1	2	0	0	1	0	1
木材	1	0	0	0	0	0	0	0	0	0	0	0	0	0	0	0	0	0	0	0	0
家具	0	0	0	0	0	0	0	0	0	0	0	0	0	0	0	0	0	0	0	0	0
バルブ・紙	0	0	0	0	0	0	0	0	0	0	0	0	0	0	0	0	0	0	0	0	0
印刷	2	0	0	0	0	0	2	2	0	1	0	0	0	0	0	0	0	0	0	0	4
化学	70	10	10	0	3	7	60	60	0	23	37	27	24	2	43	12	0	0	12	0	46
石油・石炭	31	0	0	0	0	0	31	31	0	5	25	7	7	0	10	0	0	0	0	0	11
プラスチック	1	0	0	0	0	0	1	1	0	1	0	1	0	0	1	0	0	0	0	1	1
ゴム	14	0	0	0	0	0	14	14	0	13	1	5	1	3	1	4	0	0	4	0	1
皮革	0	0	0	0	0	0	0	0	0	0	0	0	0	0	0	0	0	0	0	0	0
窯業・土石	40	1	1	0	1	0	39	39	0	19	20	38	38	0	38	1	0	0	1	0	38
鉄鋼	310	60	60	0	28	32	250	250	0	56	193	203	194	9	709	69	0	0	69	3	4,180
非鉄金属	0	0	0	0	0	0	0	0	0	0	0	0	0	0	0	0	0	0	0	0	0
金属	1	0	0	0	0	0	0	0	0	0	0	0	0	0	0	0	0	0	0	0	0
はん用機器	0	0	0	0	0	0	0	0	0	0	0	0	0	0	0	0	0	0	0	0	0
生産用機器	2	0	0	0	0	0	2	2	0	2	0	2	2	0	2	0	0	0	0	0	2
業務用機器	0	0	0	0	0	0	0	0	0	0	0	0	0	0	0	0	0	0	0	0	0
電子部品	0	0	0	0	0	0	0	0	0	0	0	0	0	0	0	0	0	0	0	0	0
電気機器	0	0	0	0	0	0	0	0	0	0	0	0	0	0	0	0	0	0	0	0	0
情報通信機器	0	0	0	0	0	0	0	0	0	0	0	0	0	0	0	0	0	0	0	0	0
輸送機器	26	2	1	1	2	0	24	24	0	14	10	20	19	1	31	2	1	0	1	0	75
その他	0	0	0	0	0	0	0	0	0	0	0	0	0	0	0	0	0	0	0	0	0
電気・水道業	62	2	2	0	2	0	60	60	0	18	43	46	45	2	46	41	37	0	4	0	115
電気業	47	2	2	0	2	0	45	45	0	3	42	43	43	0	44	39	37	0	2	0	112
ガス業	0	0	0	0	0	0	0	0	0	0	0	0	0	0	0	0	0	0	0	0	0
上水道業	1	0	0	0	0	0	1	1	0	1	0	0	0	0	0	0	0	0	0	0	0
工業用水道業	0	0	0	0	0	0	0	0	0	0	0	0	0	0	0	0	0	0	0	0	0
下水道業	15	0	0	0	0	0	14	14	0	14	0	3	1	1	1	2	0	0	1	0	1
運輸業	3	0	0	0	0	0	3	3	0	2	0	3	2	1	2	1	0	0	1	0	3
卸・小売業	10	3	3	0	0	3	6	6	0	3	3	3	2	1	2	4	0	0	4	0	3
宿泊・飲食	2	0	0	0	0	0	2	2	0	1	1	1	1	0	1	0	0	0	0	0	1
医療・福祉	3	0	0	0	0	0	3	3	0	0	3	1	0	0	0	0	0	0	0	0	0
サービス業※1	0	0	0	0	0	0	0	0	0	0	0	0	0	0	0	0	0	0	0	0	0
その他の業種※2	0	0	0	0	0	0	0	0	0	0	0	0	0	0	0	0	0	0	0	0	0

注1) 本結果表では農業からの産業廃棄物を除き、特別管理産業廃棄物を含む。

注2) ※1欄の「サービス業」は、「学術・専門」、「生活・娯楽」及び「サービス業」の合計値であり、

※2欄の「その他の業種」は、「林業」、「漁業」、「鉱業」、「情報通信業」、「金融・保険業」、「不動産業」、「教育・学習」及び「複合サービス」の合計値である。

表3-1 排出量及び処理・処分量(建設業 種類別:変換)【平成21年度】(その1)

(単位:千t/年)

区分 種類	発生量 (A) (B+C)	有償物量 (B)	排出量 (C) (D+G)	自己中間処理量						自己未処理量					搬出量 (H) (I+K+J)	自己最終処分量		
				(D)	自己中間処理後量					(G)	自己未処理の処理内訳					(処理先地域の内訳)		
					(E)	(自己中間処理後の処理内訳)					(G1)	(G2)	(G3)	(G4)		(G5)	市内	市外
						再生 利用量 (E1)	自己 最終 処分量 (E2)	委託 中間 処理量 (E3)	委託 直接最終 処分量 (E4)									
合計	244	0	243	28	28	17	10	0	0	216	0	3	202	10	0	226	3	3
燃え殻					0				0	0						0		
汚泥	17		17	0	0				0	17			13	3		17		
有機性汚泥																		
無機性汚泥	17		17	0	0				0	17			13	3		17		
廃油	0		0							0			0			0		
一般廃油	0		0							0			0			0		
廃溶剤																		
その他																		
廃酸	0		0							0			0			0		
廃アルカリ	0		0							0			0			0		
廃プラスチック類	5		5	0	0	0	0	0	0	5	0	0	5	1		5	0	0
廃プラスチック	5		5	0	0	0	0	0	0	5	0	0	5	1		5	0	0
廃タイヤ	0		0							0			0	0		0		
紙くず	1	0	1	0	0	0				1			1	0		1		
木くず	29		29	0	0	0	0	0	0	29			28	1		29		
繊維くず	0		0	0	0					0			0	0		0		
動植物性残さ																		
動物系固形不要物																		
ゴムくず	0		0							0			0			0		
金属くず	3	0	3	0	0	0	0	0	0	2			2	0		3		
ガラス陶磁器くず	7		7	0	0	0	0	0	0	7			6	2	0	7		
鉱さい	1		1							1			1			1		
がれき類	176		176	26	26	17	9	0	0	150	0	3	144	3		159	3	3
コンクリート片	88		88	4	4	1	3			84	0		84			86		
廃アスファルト	63		63	17	17	15	2			45	3		42			47	3	3
その他の建設廃材	26		26	5	5	0	5	0	0	21	0		18	3		25		
ばいじん																		
その他の産業廃棄物	3		3							3			1	1		3		
感染性廃棄物																		
混合物等	3		3							3			1	1		3		

注1)本結果表では農業からの産業廃棄物を除き、特別管理産業廃棄物を含む。 注2)「変換」、「無変換」の定義については、11頁の留意事項を参照のこと。

表3-1 排出量及び処理・処分量(建設業 種類別:変換)【平成21年度】(その2)

(単位:千t/年)

区分 種類	委託 処理量 (K) (O+L)	委託処理量の内訳										再生利用量 (R) (E1+G1+M1)	最終処分量					その他 量 (J) (E5+G5)	資源化 量 (S) (B+R)		
		委託直接最終処分量						委託中間処理量					委託中間処理後量			(Q) (I+O+M2)	(処理主体の内訳)				
		(処理主体の内訳)		(処理先地域の内訳)		(処理主体の内訳)		(処理先地域の内訳)		(M)	(処理後の処理内訳)		(Q1)	(Q2)	(Q3)						
		処理業者	自治体	市内	市外	処理業者	自治体	市内	市外		再生 利用量 (M1)						最終 処分量 (M2)				
合計	222	11	11	0	4	6	212	212	0	101	111	204	190	14	208	28	3	0	25	0	208
燃え殻	0	0	0	0	0	0						1	0	1	0	1			0	0	0
汚泥	17	3	3	0	0	3	13	13		1	13	8	7	1	7	5			5		7
有機性汚泥																					
無機性汚泥	17	3	3	0	0	3	13	13		1	13	8	7	1	7	5			5		7
廃油	0						0	0		0	0										
一般廃油	0						0	0		0	0										
廃溶剤																					
その他																					
廃酸	0						0	0		0	0										
廃アルカリ	0						0	0		0	0										
廃プラスチック類	5	1	1	0	1	0	5	5	0	1	3	4	3	2	3	2	0	0	2		3
廃プラスチック	5	1	1	0	1	0	5	5	0	1	3	4	3	2	3	2	0	0	2		3
廃タイヤ	0	0	0		0		0	0		0	0	0	0	0	0	0			0		0
紙くず	1	0	0		0	0	1	1		0	1	1	1	0	1	0			0		1
木くず	29	1	1		1	0	28	28		12	16	26	26	1	26	1			1		26
繊維くず	0	0	0		0	0	0	0		0	0	0	0	0	0	0			0		0
動植物性残さ																					
動物系固形不要物																					
ゴムくず	0						0	0		0	0										
金属くず	3	0	0		0	0	3	3		0	2	3	3	0	3	0			0		3
ガラス陶磁器くず	7	2	2	0	1	0	6	6		2	4	7	2	4	3	6		0	6	0	3
鉱さい	1						1	1		1	1	1	1	0	1	0			0		1
がれき類	156	3	3	0	2	1	153	153		82	71	151	147	4	164	10	3	0	7		164
コンクリート片	86						86	86		41	45	85	85	1	86	1			1		86
廃アスファルト	44						44	44		28	16	44	44	0	59	3	3		0		59
その他の建設廃材	25	3	3	0	2	1	23	23		13	10	23	19	4	19	6		0	6		19
ばいじん																					
その他の産業廃棄物	3	1	1		1	1	1	1		1	1	1	0	1	0	3			3		0
感染性廃棄物																					
混合物等	3	1	1		1	1	1	1		1	1	1	0	1	0	3			3		0

注1)本結果表では農業からの産業廃棄物を除き、特別管理産業廃棄物を含む。 注2)「変換」、「無変換」の定義については、11頁の留意事項を参照のこと。

表3-2 排出量及び処理・処分量(製造業 種類別:変換)【平成21年度】(その1)

(単位:千t/年)

区分 種類	発生量 (A) (B+C)	有償物量 (B)	排出量 (C) (D+G)	自己中間処理量						自己未処理量					搬出量 (H) (I+K+J)	自己最終処分量			
				(D)	自己中間処理後量					(G)	自己未処理の処理内訳					(処理先地域の内訳)			
					(E)	(自己中間処理後の処理内訳)					(G1)	(G2)	(G3)	(G4)		(G5)	市内	市外	
						再生 利用量 (E1)	自己 最終 処分量 (E2)	委託 中間 処理量 (E3)	委託 直接最終 処分量 (E4)										その他 量 (E5)
合計	5,285	3,524	1,761	1,326	640	504		111	25	1	435	51		331	50	3	520		
燃え殻	4	0	3	0	27	16		1	9		3			3	0		13		
汚泥	763	0	763	704	50	25		13	12	0	59			58	1		84		
有機性汚泥	292		292	272	9	3		6	0		20			20			26		
無機性汚泥	472	0	471	432	41	23		7	12	0	39			38	1		58		
廃油	56	1	55	29	4	4		0			26	6		20			20		
一般廃油	38	0	38	26	4	4					12	6		6			6		
廃溶剤	5		5	3							2			2			2		
その他	13	1	13	0	0			0			12			12			13		
廃酸	17		17	2	2				2		16			16			17		
廃アルカリ	60	0	60	8							52			52			52		
廃プラスチック類	30	1	28	13	1	0		0		1	15			15	1	0	16		
廃プラスチック	29	1	28	13	1	0		0		1	15			14	1	0	16		
廃タイヤ	0		0								0			0			0		
紙くず	3	3	0								0			0			0		
木くず	1	0	1	0							1			1		0	1		
繊維くず	1	0	1								1			1			1		
動植物性残さ	9	1	8	6							2			2			2		
動物系固形不要物																			
ゴムくず	0		0								0			0	0	0	0		
金属くず	68	41	27	11	11	11					15	1		15	0		15		
ガラス陶磁器くず	63	11	52	9	9	9		9	0		43	1		30	12	0	51		
鉱さい	3,625	3,464	160	70	70	70					91	2		68	20		88		
がれき類	20		20								20			6	14		20		
コンクリート片	2		2								2			2	0		2		
廃アスファルト	2		2								2			2			2		
その他の建設廃材	16		16								16			2	14		16		
ばいじん	562	0	562	475	467	378		87	2		87	42		43	0	3	136		
その他の産業廃棄物	4		4	0	0	0					4			2	2	0	4		
感染性廃棄物	0		0								0			0			0		
混合物等	4		4	0	0	0					4			2	2	0	4		

注1)本結果表では農業からの産業廃棄物を除き、特別管理産業廃棄物を含む。 注2)「変換」、「無変換」の定義については、11頁の留意事項を参照のこと。

表3-2 排出量及び処理・処分量(製造業 種類別:変換)【平成21年度】(その2)

(単位:千t/年)

区分 種類	委託 処理量 (K) (O+L)	委託処理量の内訳										再生利用量 (R) (E1+G1+M1)	最終処分量			その他 量 (J) (E5+G5)	資源化 量 (S) (B+R)				
		委託直接最終処分量						委託中間処理量					(Q)	(処理主体の内訳)							
		(処理主体 の内訳)		(処理先地域 の内訳)		(処理主体 の内訳)		(処理先地域 の内訳)		(M)	(処理後の処理内訳)			(Q1)	(Q2)			(Q3)			
		処理業者	自治体	市内	市外	処理業者	自治体	市内	市外		再生 利用量 (M1)								最終 処分量 (M2)	事業者	自治体
(O)				(L)																	
合計	517	75	74	1	35	40	442	440	2	140	302	315	299	16	854	91		2	89	3	4,378
燃え殻	13	9	9		4	6	4	4	0	3	1	12	6	6	22	14		0	13		22
汚泥	84	13	13	0	12	0	71	70	1	33	38	25	24	0	50	13		0	13	0	50
有機性汚泥	26	0	0	0	0		26	25	1	17	9	3	3		6	0		0			6
無機性汚泥	58	13	13		12	0	45	45		16	29	22	21	0	44	13			13	0	44
廃油	20						20	20		7	14	10	10		19						20
一般廃油	6						6	6		2	4	2	2		11						11
廃溶剤	2						2	2		0	1	1	1		1						1
その他	13						13	13		4	8	7	7		7						8
廃酸	17	2	2			2	16	16		2	13	1	1		1						1
廃アルカリ	52						52	52		35	18	1	1		1						1
廃プラスチック類	15	1	0	0	0	0	15	15	0	11	4	4	3	0	3	1		0	1	1	5
廃プラスチック	15	1	0	0	0	0	14	14	0	11	4	4	3	0	3	1		0	1	1	4
廃タイヤ	0						0	0		0	0	0	0		0						0
紙くず	0						0	0		0		0	0		0	0			0		3
木くず	1						1	1	0	1	0	1	1	0	1	0			0	0	1
繊維くず	1						1	0	0	0	0	0	0		0	0		0			0
動植物性残さ	2						2	2	0	0	2	2	2		2			0			3
動物系固形不要物																					
ゴムくず	0	0	0		0		0	0		0	0	0	0		0	0			0	0	0
金属くず	15	0	0		0	0	15	15		14	1	15	14	0	26	0			0		68
ガラス陶磁器くず	51	13	12	0	1	12	39	39		18	21	39	39	0	39	12		0	12	0	50
鉱さい	88	20	20	1	1	20	68	68		0	68	78	78	0	150	20		1	20		3,614
がれき類	20	14	14		13	1	6	6		6	0	6	6	0	6	14			14		6
コンクリート片	2	0	0		0		2	2		2	0	2	2		2	0			0		2
廃アスファルト	2						2	2		2		2	2		2						2
その他の建設廃材	16	14	14		13	1	2	2		2	0	2	2	0	2	14			14		2
ばいじん	133	2	2		2	0	131	131		10	121	122	114	8	533	14			14	3	533
その他の産業廃棄物	4	2	2		2		2	2	0	0	2	0	0	0	0	2		0	2	0	0
感染性廃棄物	0						0	0		0	0	0	0		0				0	0	0
混合物等	4	2	2		2		2	2	0	0	2	0	0	0	0	2		0	2	0	0

注1)本結果表では農業からの産業廃棄物を除き、特別管理産業廃棄物を含む。 注2)「変換」、「無変換」の定義については、11頁の留意事項を参照のこと。

表3-3 排出量及び処理・処分量(電気・水道業 種類別:変換)【平成21年度】(その1)

(単位:千t/年)

区分 種類	発生量 (A) (B+C)	有償物量 (B)	排出量 (C) (D+G)	自己中間処理量						自己未処理量					搬出量 (H) (I+K+J)	自己最終処分量			
				(D)	自己中間処理後量					(G)	自己未処理の処理内訳					(処理先地域の内訳)			
					(E)	(自己中間処理後の処理内訳)					(G1)	(G2)	(G3)	(G4)		(G5)	(I)	市内	市外
						再生 利用量 (E1)	自己 最終 処分量 (E2)	委託 中間 処理量 (E3)	委託 直接最終 処分量 (E4)										
合計	381	69	312	230	18	1	16	0	83	37	44	2	99	37	37				
燃え殻	2	0	2						2		2		2						
汚泥	299	68	230	229	17	1	16	0	1		1	0	17						
有機性汚泥	214		214	214	15		15		0		0		15						
無機性汚泥	84	68	16	15	2	1	1	0	1		1	0	2						
廃油	0	0	0						0		0		0						
一般廃油	0	0	0						0		0		0						
廃溶剤																			
その他	0		0						0		0		0						
廃酸	0		0						0		0		0						
廃アルカリ	0		0						0		0		0						
廃プラスチック類	0		0	0	0		0	0	0		0	0	0						
廃プラスチック	0		0	0	0		0	0	0		0	0	0						
廃タイヤ																			
紙くず																			
木くず	0		0	0	0		0						0						
繊維くず																			
動植物性残さ																			
動物系固形不要物																			
ゴムくず																			
金属くず	1	0	1	1	1	1			0		0		0						
ガラス陶磁器くず	11		11	0	0		0	0	11		11	0	11						
鉱さい																			
がれき類	0		0	0	0			0	0		0	0	0						
コンクリート片	0		0						0		0		0						
廃アスファルト																			
その他の建設廃材	0		0	0	0			0	0		0	0	0						
ばいじん	68	0	68						68		37	29	2	68	37	37			
その他の産業廃棄物	0		0						0		0	0	0						
感染性廃棄物																			
混合物等	0		0						0		0	0	0						

注1)本結果表では農業からの産業廃棄物を除き、特別管理産業廃棄物を含む。 注2)「変換」、「無変換」の定義については、11頁の留意事項を参照のこと。

表3-3 排出量及び処理・処分量(電気・水道業 種類別:変換)【平成21年度】(その2)

(単位:千t/年)

区分 種類	委託 処理量 (K) (O+L)	委託処理量の内訳										再生利用量 (R) (E1+G1+M1)	最終処分量				その他 量 (J) (E5+G5)	資源化 量 (S) (B+R)	
		委託直接最終処分量				委託中間処理量							委託中間処理後量		(処理主体の内訳)				
		(処理主体 の内訳)		(処理先地域 の内訳)		(処理主体 の内訳)		(処理先地域 の内訳)		(M)	(処理後の処理内訳)		(Q)	(Q1)	(Q2)	(Q3)			
		処理業者	自治体	市内	市外	処理業者	自治体	市内	市外		再生 利用量 (M1)								最終 処分量 (M2)
合計	62	2	2	0	2	60	60	0	18	43	46	45	2	46	41	37	0	4	115
燃え殻	2					2	2		2		3	2	2	2	2		0	1	2
汚泥	17	0	0	0		17	17	0	16	2	0	0	0	1	0			0	69
有機性汚泥	15					15	15	0	15	0	0	0	0	0					0
無機性汚泥	2	0	0	0		2	2		1	2	0	0	0	1	0			0	69
廃油	0					0	0		0	0	0	0	0	0					0
一般廃油	0					0	0		0	0	0	0	0	0					0
廃溶剤																			
その他	0					0	0		0		0	0	0	0					0
廃酸	0					0	0		0	0	0	0	0	0					0
廃アルカリ	0					0	0		0	0	0	0	0	0					0
廃プラスチック類	0	0	0	0		0	0		0		0	0	0	0	0			0	0
廃プラスチック	0	0	0	0		0	0		0		0	0	0	0	0			0	0
廃タイヤ																			
紙くず																			
木くず	0					0	0		0										
繊維くず																			
動植物性残さ																			
動物系固形不要物																			
ゴムくず																			
金属くず	0					0	0		0	0	0	0		1					1
ガラス陶磁器くず	11	0	0	0		11	11		0	11	11	11	0	11	0			0	11
鉱さい														2	1	0			1
がれき類	0	0	0	0		0	0		0		0	0	0		0			0	0
コンクリート片	0					0	0		0		0	0	0		0			0	0
廃アスファルト																			
その他の建設廃材	0	0	0	0											0			0	
ばいじん	31	2	2		2	29	29			29	29	29	0	29	39	37		2	29
その他の産業廃棄物	0	0	0	0		0	0		0	0	0	0	0	0	0			0	0
感染性廃棄物																			
混合物等	0	0	0	0		0	0		0	0	0	0	0	0	0			0	0

注1)本結果表では農業からの産業廃棄物を除き、特別管理産業廃棄物を含む。 注2)「変換」、「無変換」の定義については、11頁の留意事項を参照のこと。

表3-4 排出量及び処理・処分量(運輸業 種類別:変換)【平成21年度】(その1)

(単位:千t/年)

区分 種類	発生量 (A) (B+C)	有償物量 (B)	排出量 (C) (D+G)	自己中間処理量						自己未処理量					搬出量 (H) (I+K+J)	自己最終処分量			
				自己中間処理後量 (E)	(自己中間処理後の処理内訳)					(G)	(自己未処理の処理内訳)					(I)	(処理先地域の内訳)		
					再生 利用量 (E1)	自己 最終 処分量 (E2)	委託 中間 処理量 (E3)	委託 直接最終 処分量 (E4)	その他 量 (E5)		再生 利用量 (G1)	自己 最終 処分量 (G2)	委託 中間 処理量 (G3)	委託 直接最終 処分量 (G4)			その他 量 (G5)	市内	市外
合計	4	1	3	0	0	0	0	0	0	0	3			3					
燃え殻																			
汚泥	0		0	0	0				0	0			0		0				
有機性汚泥	0		0	0	0				0	0			0		0				
無機性汚泥	0		0	0	0				0	0			0		0				
廃油	0	0	0												0				
一般廃油	0	0	0												0				
廃溶剤	0		0												0				
その他																			
廃酸																			
廃アルカリ	0		0								0		0		0				
廃プラスチック類	0	0	0	0	0		0				0		0		0				
廃プラスチック	0		0	0	0		0				0		0		0				
廃タイヤ	0	0	0								0		0		0				
紙くず																			
木くず	1		1								1		0	0	1				
繊維くず																			
動植物性残さ																			
動物系固形不要物																			
ゴムくず	0		0								0		0		0				
金属くず	1	1	0								0		0		0				
ガラス陶磁器くず	1		1								1		0		1				
鉱さい																			
がれき類	0		0								0		0		0				
コンクリート片																			
廃アスファルト																			
その他の建設廃材	0		0								0		0		0				
ばいじん																			
その他の産業廃棄物	0		0								0		0		0				
感染性廃棄物	0		0								0		0		0				
混合物等	0		0								0		0		0				

注1)本結果表では農業からの産業廃棄物を除き、特別管理産業廃棄物を含む。 注2)「変換」、「無変換」の定義については、11頁の留意事項を参照のこと。

表3-4 排出量及び処理・処分量(運輸業 種類別:変換)【平成21年度】(その2)

(単位:千t/年)

区分 種類	委託 処理量 (K) (O+L)	委託処理量の内訳								再生利用量 (R) (E1+G1+M1)	最終処分量			その他 量 (J) (E5+G5)	資源化 量 (S) (B+R)				
		委託直接最終処分量				委託中間処理量					(Q)	(処理主体の内訳)							
		(処理主体の内訳)		(処理先地域の内訳)		(処理主体の内訳)		(処理先地域の内訳)				(M)	(処理後の処理内訳)			事業者	自治体	処理業者	
		処理業者	自治体	市内	市外	処理業者	自治体	市内	市外				再生 利用量 (M1)						最終 処分量 (M2)
合計	3	0	0	0	0	3	3	0	2	0	3	2	1	2	1	0	1	0	3
燃え殻											0	0	0	0	0	0	0	0	0
汚泥	0	0	0	0	0	0	0	0	0	0	0	0	0	0	0	0	0	0	0
有機性汚泥	0					0	0	0	0	0	0	0	0	0	0	0	0	0	0
無機性汚泥	0	0	0	0	0	0	0	0	0	0	0	0	0	0	0	0	0	0	0
廃油	0					0	0	0	0	0	0	0	0	0	0	0	0	0	0
一般廃油	0					0	0	0	0	0	0	0	0	0	0	0	0	0	0
廃溶剤	0					0	0	0	0	0	0	0	0	0	0	0	0	0	0
その他	0					0	0	0	0	0	0	0	0	0	0	0	0	0	0
廃酸																			
廃アルカリ	0					0	0	0	0	0	0	0	0	0	0	0	0	0	0
廃プラスチック類	0					0	0	0	0	0	0	0	0	0	0	0	0	0	0
廃プラスチック	0					0	0	0	0	0	0	0	0	0	0	0	0	0	0
廃タイヤ	0					0	0	0	0	0	0	0	0	0	0	0	0	0	0
紙くず																			
木くず	1	0	0	0	0	0	0	0	0	0	0	0	0	0	0	0	0	0	0
繊維くず																			
動植物性残さ																			
動物系固形不要物																			
ゴムくず	0					0	0	0	0	0	0	0	0	0	0	0	0	0	0
金属くず	0					0	0	0	0	0	0	0	0	0	0	0	0	0	1
ガラス陶磁器くず	1	0	0	0	0	1	1	1	1	0	1	1	0	1	0	0	0	0	1
鉱さい											0	0	0	0	0	0	0	0	0
がれき類	0					0	0	0	0	0	0	0	0	0	0	0	0	0	0
コンクリート片																			
廃アスファルト																			
その他の建設廃材	0					0	0	0	0	0	0	0	0	0	0	0	0	0	0
ばいじん																			
その他の産業廃棄物	0					0	0	0	0	0	0	0	0	0	0	0	0	0	0
感染性廃棄物	0					0	0	0	0	0	0	0	0	0	0	0	0	0	0
混合物等	0					0	0	0	0	0	0	0	0	0	0	0	0	0	0

注1)本結果表では農業からの産業廃棄物を除き、特別管理産業廃棄物を含む。 注2)「変換」、「無変換」の定義については、11頁の留意事項を参照のこと。

表3-5 排出量及び処理・処分量(卸・小売業 種類別:変換)【平成21年度】(その1)

(単位:千t/年)

区分 種類	発生量 (A) (B+C)	有償物量 (B)	排出量 (C) (D+G)	自己中間処理量						自己未処理量					搬出量 (H) (I+K+J)	自己最終処分量			
				(D)	自己中間処理後量					(G)	自己未処理の処理内訳					(I)	(処理先地域の内訳)		
					(E)	(自己中間処理後の処理内訳)					(G1)	(G2)	(G3)	(G4)			(G5)	市内	市外
						再生 利用量 (E1)	自己 最終 処分量 (E2)	委託 中間 処理量 (E3)	委託 直接最終 処分量 (E4)										
合計	10	0	10	2	2		0	1		8			6	2		10			
燃え殻	0		0							0				0		0			
汚泥	0		0							0			0			0			
有機性汚泥	0		0							0			0			0			
無機性汚泥	0		0							0			0			0			
廃油	2	0	1							1			1			1			
一般廃油	2	0	1							1			1			1			
廃溶剤																			
その他																			
廃酸	0		0							0			0			0			
廃アルカリ	0		0							0			0			0			
廃プラスチック類	3		3	0	0		0			3			3	0		3			
廃プラスチック	1		1	0	0		0			1			1	0		1			
廃タイヤ	2		2							2			2			2			
紙くず																			
木くず	0		0							0			0	0		0			
繊維くず																			
動植物性残さ																			
動物系固形不要物																			
ゴムくず	0		0							0			0	0		0			
金属くず	1		1							1			1	0		1			
ガラス陶磁器くず	2		2	1	1				1	0			0	0		2			
鉱さい																			
がれき類	1		1							1				1		1			
コンクリート片																			
廃アスファルト																			
その他の建設廃材	1		1							1				1		1			
ばいじん																			
その他の産業廃棄物	0	0	0							0			0	0		0			
感染性廃棄物																			
混合物等	0	0	0							0			0	0		0			

注1)本結果表では農業からの産業廃棄物を除き、特別管理産業廃棄物を含む。 注2)「変換」、「無変換」の定義については、11頁の留意事項を参照のこと。

表3-5 排出量及び処理・処分量(卸・小売業 種類別:変換)【平成21年度】(その1)

(単位:千t/年)

区分 種類	委託 処理量 (K) (O+L)	委託処理量の内訳									再生利用量 (R) (E1+G1+M1)	最終処分量			その他 量 (J) (E5+G5)	資源化 量 (S) (B+R)					
		委託直接最終処分量				委託中間処理量						(Q)	(処理主体の内訳)								
		(O)	(処理主体の内訳)		(処理先地域の内訳)		(L)	(処理主体の内訳)		(処理先地域の内訳)			(M)	(処理後の処理内訳)			(Q1)	(Q2)	(Q3)		
			処理業者	自治体	市内	市外		処理業者	自治体	市内				市外						再生 利用量 (M1)	最終 処分量 (M2)
合計	10	3	3	0	3	6	6	0	3	3	3	2	1	2	4	0	4	3			
燃え殻	0	0	0		0						0		0		0		0				
汚泥	0					0	0		0	0	0		0		0		0				
有機性汚泥	0					0	0		0	0	0		0		0		0				
無機性汚泥	0					0	0		0	0	0		0		0		0				
廃油	1					1	1		0	1	0	0		0				1			
一般廃油	1					1	1		0	1	0	0		0				1			
廃溶剤																					
その他																					
廃酸	0					0	0			0											
廃アルカリ	0					0	0			0											
廃プラスチック類	3	0	0	0	0	3	3	0	2	1	1	1	0	1	0	0	0	1			
廃プラスチック	1	0	0	0	0	1	1	0	0	0	1	0	0	0	0	0	0	0			
廃タイヤ	2					2	2		2	0	0	0		0				0			
紙くず																					
木くず	0	0	0		0	0	0		0	0	0	0	0	0	0		0	0			
繊維くず																					
動植物性残さ																					
動物系固形不要物																					
ゴムくず	0	0	0		0	0	0			0	0	0		0	0		0	0			
金属くず	1	0	0		0	1	1		0	0	1	1	0	1	0		0	1			
ガラス陶磁器くず	2	2	2	0	2	0	0		0	0	0	0	0	0	2		2	0			
鉱さい																					
がれき類	1	1	1		1										1		1				
コンクリート片																					
廃アスファルト																					
その他の建設廃材	1	1	1		1										1		1				
ばいじん																					
その他の産業廃棄物	0	0	0		0	0	0		0	0	0	0	0	0	0		0	0			
感染性廃棄物																					
混合物等	0	0	0		0	0	0		0	0	0	0	0	0	0		0	0			

注1)本結果表では農業からの産業廃棄物を除き、特別管理産業廃棄物を含む。 注2)「変換」、「無変換」の定義については、11頁の留意事項を参照のこと。

表3-6 排出量及び処理・処分量(宿泊・飲食 種類別:変換)【平成21年度】(その1)

(単位:千t/年)

区分 種類	発生量 (A) (B+C)	有償物量 (B)	排出量 (C) (D+G)	自己中間処理量						自己未処理量					搬出量 (H) (I+K+J)	自己最終処分量				
				(D)	自己中間処理後量					(G)	自己未処理の処理内訳					(I)	(処理先地域の 内訳)			
					(E)	(自己中間処理後の処理内訳)					(E5)	(G1)	(G2)	(G3)			(G4)	(G5)	市内	市外
						再生 利用量 (E1)	自己 最終 処分量 (E2)	委託 中間 処理量 (E3)	委託 直接最終 処分量 (E4)											
合計	2	0	2								2			2						
燃え殻																				
汚泥	0		0								0			0						
有機性汚泥	0		0								0			0						
無機性汚泥																				
廃油	1	0	1								1			1						
一般廃油	1	0	1								1			1						
廃溶剤																				
その他																				
廃酸																				
廃アルカリ																				
廃プラスチック類	1		1								1			1						
廃プラスチック	1		1								1			1						
廃タイヤ																				
紙くず																				
木くず																				
繊維くず																				
動植物性残さ																				
動物系固形不要物																				
ゴムくず																				
金属くず	0		0								0			0						
ガラス陶磁器くず	0		0								0			0						
鉱さい																				
がれき類																				
コンクリート片																				
廃アスファルト																				
その他の建設廃材																				
ばいじん																				
その他の産業廃棄物																				
感染性廃棄物																				
混合物等																				

注1)本結果表では農業からの産業廃棄物を除き、特別管理産業廃棄物を含む。 注2)「変換」、「無変換」の定義については、11頁の留意事項を参照のこと。

表3-6 排出量及び処理・処分量(宿泊・飲食 種類別:変換)【平成21年度】(その2)

(単位:千t/年)

区分 種類	委託 処理量 (K) (O+L)	委託処理量の内訳								再生利用量 (R) (E1+G1+M1)	最終処分量			その他 量 (J) (E5+G5)	資源化 量 (S) (B+R)				
		委託直接最終処分量				委託中間処理量					(Q)	(処理主体の内訳)							
		(処理主体の内訳)		(処理先地域の内訳)		(処理主体の内訳)		(処理先地域の内訳)				(M)	(処理後の処理内訳)			事業者	自治体	処理業者	
		処理業者	自治体	市内	市外	処理業者	自治体	市内	市外				再生 利用量 (M1)						最終 処分量 (M2)
合計	2					2	2	0	1	1	1	1	0	1	0	0	0	0	1
燃え殻											0		0		0			0	
汚泥	0					0	0				0	0	0		0				0
有機性汚泥	0					0	0				0	0	0		0				0
無機性汚泥																			
廃油	1					1	1		0	1	0	0	0		0				0
一般廃油	1					1	1		0	1	0	0	0		0				0
廃溶剤																			
その他																			
廃酸																			
廃アルカリ																			
廃プラスチック類	1					1	1	0	1	0	0		0		0	0	0		
廃プラスチック	1					1	1	0	1	0	0		0		0	0	0		
廃タイヤ																			
紙くず																			
木くず																			
繊維くず																			
動植物性残さ																			
動物系固形不要物																			
ゴムくず																			
金属くず	0					0	0		0		0	0	0		0				0
ガラス陶磁器くず	0					0	0		0		0	0	0		0			0	0
鉱さい																			
がれき類																			
コンクリート片																			
廃アスファルト																			
その他の建設廃材																			
ばいじん																			
その他の産業廃棄物																			
感染性廃棄物																			
混合物等																			

注1)本結果表では農業からの産業廃棄物を除き、特別管理産業廃棄物を含む。 注2)「変換」、「無変換」の定義については、11頁の留意事項を参照のこと。

表3-7 排出量及び処理・処分量(医療・福祉 種類別:変換)【平成21年度】(その1)

(単位:千t/年)

区分 種類	発生量 (A) (B+C)	有償物量 (B)	排出量 (C) (D+G)	自己中間処理量						自己未処理量					搬出量 (H) (I+K+J)	自己最終処分量				
				(D)	自己中間処理後量					(G)	自己未処理の処理内訳					(I)	(処理先地域の内訳)			
					(E)	(自己中間処理後の処理内訳)					(E5)	(G1)	(G2)	(G3)			(G4)	(G5)	市内	市外
						再生 利用量 (E1)	自己 最終 処分量 (E2)	委託 中間 処理量 (E3)	委託 直接最終 処分量 (E4)											
合計	3		3							3			3	0		3				
燃え殻	0		0							0			0			0				
汚泥	0		0							0			0			0				
有機性汚泥	0		0							0			0			0				
無機性汚泥	0		0							0			0			0				
廃油	0		0							0			0			0				
一般廃油	0		0							0			0			0				
廃溶剤	0		0							0			0			0				
その他																				
廃酸	0		0							0			0			0				
廃アルカリ	0		0							0			0			0				
廃プラスチック類	0		0							0			0			0				
廃プラスチック	0		0							0			0			0				
廃タイヤ	0		0							0			0			0				
紙くず																				
木くず																				
繊維くず																				
動植物性残さ																				
動物系固形不要物																				
ゴムくず																				
金属くず	0		0							0			0			0				
ガラス陶磁器くず	0		0							0			0	0		0				
鉱さい																				
がれき類																				
コンクリート片																				
廃アスファルト																				
その他の建設廃材																				
ばいじん																				
その他の産業廃棄物	3		3							3			3	0		3				
感染性廃棄物	2		2							2			2			2				
混合物等	0		0							0			0	0		0				

注1)本結果表では農業からの産業廃棄物を除き、特別管理産業廃棄物を含む。 注2)「変換」、「無変換」の定義については、11頁の留意事項を参照のこと。

表3-7 排出量及び処理・処分量(医療・福祉 種類別:変換)【平成21年度】(その2)

(単位:千t/年)

区分 種類	委託 処理量 (K) (O+L)	委託処理量の内訳								再生利用量 (R) (E1+G1+M1)	最終処分量			その他 量 (J) (E5+G5)	資源化 量 (S) (B+R)				
		委託直接最終処分量				委託中間処理量					(Q)	(処理主体の内訳)							
		(処理主体の内訳)		(処理先地域の内訳)		(処理主体の内訳)		(処理先地域の内訳)				(M)	(処理後の処理内訳)			事業者	自治体	処理業者	
		処理業者	自治体	市内	市外	処理業者	自治体	市内	市外				再生 利用量 (M1)						最終 処分量 (M2)
合計	3	0	0	0	0	3	3	0	0	3	1	0	0	0	0	0	0	0	0
燃え殻	0					0	0			0	0	0	0	0				0	0
汚泥	0					0	0			0	0	0	0	0				0	0
有機性汚泥	0					0	0			0	0	0	0	0				0	0
無機性汚泥	0					0	0			0	0	0	0	0				0	0
廃油	0					0	0			0	0	0	0	0				0	0
一般廃油	0					0	0			0	0	0	0	0				0	0
廃溶剤	0					0	0			0	0	0	0	0				0	0
その他	0					0	0			0	0	0	0	0				0	0
廃酸	0					0	0			0	0	0	0	0				0	0
廃アルカリ	0					0	0			0	0	0	0	0				0	0
廃プラスチック類	0					0	0	0	0	0	0	0	0	0		0	0	0	0
廃プラスチック	0					0	0	0	0	0	0	0	0	0		0	0	0	0
廃タイヤ	0					0	0	0	0	0	0	0	0	0				0	0
紙くず																			
木くず																			
繊維くず																			
動植物性残さ																			
動物系固形不要物																			
ゴムくず																			
金属くず	0					0	0	0	0	0	0	0	0	0				0	0
ガラス陶磁器くず	0	0		0	0	0	0		0	0	0	0	0	0		0	0	0	0
鉱さい											0	0	0	0				0	0
がれき類																			
コンクリート片																			
廃アスファルト																			
その他の建設廃材																			
ばいじん																			
その他の産業廃棄物	3	0	0	0	0	3	3	0	2	0	0	0	0	0	0	0	0	0	0
感染性廃棄物	2					2	2		2										
混合物等	0	0	0	0	0	0	0	0	0	0	0	0	0	0	0	0	0	0	0

注1)本結果表では農業からの産業廃棄物を除き、特別管理産業廃棄物を含む。 注2)「変換」、「無変換」の定義については、11頁の留意事項を参照のこと。

表3-8 排出量及び処理・処分量(サービス業 種類別:変換)【平成21年度】(その1)

(単位:千t/年)

区分 種類	発生量 (A) (B+C)	有償物量 (B)	排出量 (C) (D+G)	自己中間処理量						自己未処理量					搬出量 (H) (I+K+J)	自己最終処分量			
				(D)	自己中間処理後量					(G)	自己未処理の処理内訳					(処理先地域の内訳)			
					(E)	(自己中間処理後の処理内訳)					(G1)	(G2)	(G3)	(G4)		(G5)	(I)	市内	市外
						再生 利用量 (E1)	自己 最終 処分量 (E2)	委託 中間 処理量 (E3)	委託 直接最終 処分量 (E4)										
合計	0		0	0	0			0	0			0		0					
燃え殻																			
汚泥	0		0							0		0	0		0				
有機性汚泥																			
無機性汚泥	0		0							0		0	0		0				
廃油	0		0							0		0			0				
一般廃油	0		0							0		0			0				
廃溶剤	0		0							0		0			0				
その他																			
廃酸	0		0							0		0			0				
廃アルカリ	0		0							0		0			0				
廃プラスチック類	0		0	0	0					0		0			0				
廃プラスチック	0		0	0	0					0		0			0				
廃タイヤ																			
紙くず																			
木くず																			
繊維くず																			
動植物性残さ																			
動物系固形不要物																			
ゴムくず																			
金属くず	0		0	0	0					0		0			0				
ガラス陶磁器くず																			
鉱さい																			
がれき類																			
コンクリート片																			
廃アスファルト																			
その他の建設廃材																			
ばいじん																			
その他の産業廃棄物																			
感染性廃棄物																			
混合物等																			

注1)本結果表では農業からの産業廃棄物を除き、特別管理産業廃棄物を含む。注2)「変換」、「無変換」の定義については、11頁の留意事項を参照のこと。

注3)「サービス業」は、「学術・専門」、「生活・娯楽」及び「サービス業」の合計値である。

表3-8 排出量及び処理・処分量(サービス業 種類別:変換)【平成21年度】(その2)

(単位:千t/年)

区分 種類	委託 処理量 (K) (O+L)	委託処理量の内訳								再生 利用量 (R) (E1+G1+M1)	最終処分量			その他 量 (J) (E5+G5)	資源化 量 (S) (B+R)				
		委託直接最終処分量				委託中間処理量					(Q)	(処理主体の内訳)							
		(処理主体の内訳)		(処理先地域の内訳)		(処理主体の内訳)		(処理先地域の内訳)				(M)	(処理後の処理内訳)			事業者	自治体	処理業者	
		処理業者	自治体	市内	市外	処理業者	自治体	市内	市外				再生 利用量 (M1)						最終 処分量 (M2)
合計	0	0	0	0	0	0	0	0	0	0	0	0	0	0	0	0			
燃え殻										0	0	0	0	0	0	0			
汚泥	0	0	0	0	0	0	0	0	0	0	0	0	0	0	0	0			
有機性汚泥																			
無機性汚泥	0	0	0	0	0	0	0	0	0	0	0	0	0	0	0	0			
廃油	0									0	0	0	0	0	0	0			
一般廃油	0									0	0	0	0	0	0	0			
廃溶剤	0									0	0	0	0	0	0	0			
その他																			
廃酸	0									0	0	0	0	0	0	0			
廃アルカリ	0									0	0	0	0	0	0	0			
廃プラスチック類	0	0	0	0	0	0	0	0	0	0	0	0	0	0	0	0			
廃プラスチック	0	0	0	0	0	0	0	0	0	0	0	0	0	0	0	0			
廃タイヤ																			
紙くず																			
木くず																			
繊維くず																			
動植物性残さ																			
動物系固形不要物																			
ゴムくず																			
金属くず	0	0	0	0	0	0	0	0	0	0	0	0	0	0	0	0			
ガラス陶磁器くず																			
鉱さい																			
がれき類																			
コンクリート片																			
廃アスファルト																			
その他の建設廃材																			
ばいじん																			
その他の産業廃棄物																			
感染性廃棄物																			
混合物等																			

注1)本結果表では農業からの産業廃棄物を除き、特別管理産業廃棄物を含む。 注2)「変換」、「無変換」の定義については、11頁の留意事項を参照のこと。

注3)「サービス業」は、「学術・専門」、「生活・娯楽」及び「サービス業」の合計値である。

表3-9 排出量及び処理・処分量(その他の業種 種類別:変換)【平成21年度】(その1)

(単位:千t/年)

区分 種類	発生量 (A) (B+C)	有償物量 (B)	排出量 (C) (D+G)	自己中間処理量						自己未処理量					搬出量 (H) (I+K+J)	自己最終処分量			
				(D)	自己中間処理後量					(G)	自己未処理の処理内訳					(I)	(処理先地域の内訳)		
					(E)	(自己中間処理後の処理内訳)					(G1)	(G2)	(G3)	(G4)			(G5)	市内	市外
						再生 利用量 (E1)	自己 最終 処分量 (E2)	委託 中間 処理量 (E3)	委託 直接最終 処分量 (E4)										
合計	0		0						0			0	0		0				
燃え殻																			
汚泥	0		0						0			0			0				
有機性汚泥	0		0						0			0			0				
無機性汚泥	0		0						0			0			0				
廃油	0		0						0			0			0				
一般廃油	0		0						0			0			0				
廃溶剤																			
その他	0		0						0			0			0				
廃酸	0		0						0			0			0				
廃アルカリ	0		0						0			0			0				
廃プラスチック類	0		0						0			0			0				
廃プラスチック	0		0						0			0			0				
廃タイヤ	0		0						0			0			0				
紙くず																			
木くず																			
繊維くず																			
動植物性残さ																			
動物系固形不要物																			
ゴムくず																			
金属くず	0		0						0			0			0				
ガラス陶磁器くず	0		0						0			0			0				
鉱さい																			
がれき類																			
コンクリート片																			
廃アスファルト																			
その他の建設廃材																			
ばいじん																			
その他の産業廃棄物	0		0						0			0			0				
感染性廃棄物	0		0						0			0			0				
混合物等	0		0						0			0			0				

注1)本結果表では農業からの産業廃棄物を除き、特別管理産業廃棄物を含む。 注2)「変換」、「無変換」の定義については、11頁の留意事項を参照のこと。

注3)「その他の業種」は、「林業」、「漁業」、「鉱業」、「情報通信業」、「金融・保険業」、「不動産業」、「教育・学習」及び「複合サービス」の合計値である。

表3-9 排出量及び処理・処分量(その他の業種 種類別:変換)【平成21年度】(その2)

(単位:千t/年)

区分 種類	委託 処理量 (K) (O+L)	委託処理量の内訳								再生利用量 (R) (E1+G1+M1)	最終処分量			その他 量 (J) (E5+G5)	資源化 量 (S) (B+R)				
		委託直接最終処分量				委託中間処理量					(Q) (I+O+M2)	(処理主体の内訳)							
		(処理主体の内訳)		(処理先地域の内訳)		(処理主体の内訳)		(処理先地域の内訳)				(M)	(処理後の処理内訳)			事業者	自治体	処理業者	
		処理業者	自治体	市内	市外	処理業者	自治体	市内	市外				再生 利用量 (M1)						最終 処分量 (M2)
合計	0	0	0	0	0	0	0	0	0	0	0	0	0	0	0	0			
燃え殻										0	0	0	0	0	0	0			
汚泥	0					0	0	0	0	0	0	0	0	0	0	0			
有機性汚泥	0					0	0	0	0	0	0	0	0	0	0	0			
無機性汚泥	0					0	0	0	0	0	0	0	0	0	0	0			
廃油	0					0	0	0	0	0	0	0	0	0	0	0			
一般廃油	0					0	0	0	0	0	0	0	0	0	0	0			
廃溶剤																			
その他	0					0	0	0	0	0	0	0	0	0	0	0			
廃酸	0					0	0	0	0										
廃アルカリ	0					0	0	0	0										
廃プラスチック類	0					0	0	0	0	0	0	0	0	0	0	0			
廃プラスチック	0					0	0	0	0	0	0	0	0	0	0	0			
廃タイヤ	0					0	0	0	0	0	0	0	0	0	0	0			
紙くず																			
木くず																			
繊維くず																			
動植物性残さ																			
動物系固形不要物																			
ゴムくず																			
金属くず	0	0	0	0	0	0	0	0	0	0	0	0	0	0	0	0			
ガラス陶磁器くず	0					0	0	0	0	0	0	0	0	0	0	0			
鉱さい																			
がれき類																			
コンクリート片																			
廃アスファルト																			
その他の建設廃材																			
ばいじん																			
その他の産業廃棄物	0	0	0	0	0	0	0	0	0	0	0	0	0	0	0	0			
感染性廃棄物	0					0	0	0	0	0	0	0	0	0	0	0			
混合物等	0	0	0	0	0	0	0	0	0	0	0	0	0	0	0	0			

注1)本結果表では農業からの産業廃棄物を除き、特別管理産業廃棄物を含む。 注2)「変換」、「無変換」の定義については、11頁の留意事項を参照のこと。

注3)「その他の業種」は、「林業」、「漁業」、「鉱業」、「情報通信業」、「金融・保険業」、「不動産業」、「教育・学習」及び「複合サービス」の合計値である。

表4-1 特別管理産業廃棄物の排出量及び処理・処分量(種類別:変換)【平成21年度】(その1)

(単位:千t/年)

区分 種類	発生量 (A) (B+C)	有償物量 (B)	排出量 (C) (D+G)	自己中間処理量						自己未処理量					搬出量 (H) (I+K+J)	自己最終処分量			
				自己中間処理後量 (E)	(自己中間処理後の処理内訳)					自己未処理の処理内訳 (G)	(自己未処理の処理内訳)					(処理先地域の内訳)			
					再生 利用量 (E1)	自己 最終 処分量 (E2)	委託 中間 処理量 (E3)	委託 直接最終 処分量 (E4)	その他 量 (E5)		再生 利用量 (G1)	自己 最終 処分量 (G2)	委託 中間 処理量 (G3)	委託 直接最終 処分量 (G4)		その他 量 (G5)	市内	市外	
合計	121.6	0.4	121.2	15.6	0.3	0.0	0.3				105.6	40.5		64.9	0.3		65.5		
引火性廃油	20.7	0.1	20.5	13.5							7.1	5.7		1.4			1.4		
腐食性廃酸	11.9		11.9								11.9			11.9			11.9		
腐食性廃アルカリ	13.3	0.3	13.0	2.1							10.9			10.9			10.9		
感染性廃棄物	2.5		2.5								2.5			2.5			2.5		
特定有害産業廃棄物	73.2		73.2								73.2	34.8		38.1	0.3		38.4		
鉢さい																			
廃石綿等	0.3		0.3								0.3			0.0	0.3		0.3		
ばいじん	69.2		69.2								69.2	34.8		34.4			34.4		
燃え殻																			
廃油	0.1		0.1								0.1			0.1			0.1		
汚泥	1.9		1.9								1.9			1.9			1.9		
廃酸	0.0		0.0								0.0			0.0			0.0		
廃アルカリ	1.7		1.7								1.7			1.7			1.7		
非特別管理産業廃棄物					0.3	0.0	0.3										0.3		

注1) 本結果表では農業からの産業廃棄物を除く。 注2) 「変換」、「無変換」の定義については、11頁の留意事項を参照のこと。

表4-1 特別管理産業廃棄物の排出量及び処理・処分量(種類別:変換)【平成21年度】(その2)

(単位:千t/年)

区分 種類	委託 処理量 (K) (O+L)	委託処理量の内訳				委託中間処理量				再生 利用量 (R) (E1+G1+M1)	最終処分量			その他 量 (J) (E5+G5)	資源化 量 (S) (B+R)				
		委託直接最終処分量									(処理主体の内訳)								
				(処理主体の内訳)		(処理先地域の内訳)													
				処理業者	自治体	市内	市外	処理業者	自治体		市内	市外	(M)			再生 利用量 (M1)	最終 処分量 (M2)	事業者	自治体
		(O)				(L)							(Q)	(Q1)	(Q2)	(Q3)			
合計	65.5	0.3	0.3		0.3	0.0	65.2	65.2		0.5	64.7	36.6	27.5	9.2	68.0	9.4		9.4	68.4
引火性廃油	1.4						1.4	1.4		0.3	1.1	0.1	0.1		5.7				5.9
腐食性廃酸	11.9						11.9	11.9		0.0	11.9	0.5	0.5		0.5				0.5
腐食性廃アルカリ	10.9						10.9	10.9		0.1	10.8	0.1	0.1		0.1				0.4
感染性廃棄物	2.5						2.5	2.5		0.0	2.5								
特定有害産業廃棄物	38.4	0.3	0.3		0.3	0.0	38.1	38.1		0.1	38.0	13.2	5.1	8.1	39.9	8.4		8.4	39.9
鉋さい																			
廃石綿等	0.3	0.3	0.3		0.3	0.0	0.0	0.0			0.0				0.3			0.3	
ばいじん	34.4						34.4	34.4		0.1	34.3	13.1	5.1	8.1	39.9	8.1		8.1	39.9
燃え殻																			
廃油	0.1						0.1	0.1			0.1								
汚泥	1.9						1.9	1.9		0.1	1.8	0.0	0.0		0.0				0.0
廃酸	0.0						0.0	0.0		0.0	0.0								
廃アルカリ	1.7						1.7	1.7		0.0	1.7								
非特別管理産業廃棄物	0.3						0.3	0.3			0.3	22.9	21.8	1.1	21.8	1.1		1.1	21.8

注1)本結果表では農業からの産業廃棄物を除く。 注2)「変換」、「無変換」の定義については、11頁の留意事項を参照のこと。

表4-2 特別管理産業廃棄物の排出量及び処理・処分量(業種別)【平成21年度】(その1)

(単位:千t/年)

業種	発生量 (A)	有償物量 (B)	排出量 (C)	自己中間処理量					自己未処理量					搬出量 (H)	自己最終処分量				
				(D)	自己中間処理後量				(E)	(自己未処理の処理内訳)					(I)	(処理先地域の内訳)			
					再生 利用量 (E1)	自己 最終 処分量 (E2)	委託 中間 処理量 (E3)	委託 直接最終 処分量 (E4)		その他 量 (E5)	再生 利用量 (G1)	自己 最終 処分量 (G2)	委託 中間 処理量 (G3)			委託 直接最終 処分量 (G4)	その他 量 (G5)	市内	市外
合計	121.6	0.4	121.2	15.6	0.3	0.0		0.3			105.6	40.5	64.9	0.3	65.5				
建設業	2.1		2.1								2.1		1.9	0.2	2.1				
製造業	116.9	0.4	116.5	15.6	0.3	0.0		0.3			100.9	40.5	60.4	0.1	60.8				
食料品	0.1		0.1								0.1		0.1		0.1				
飲料・飼料	0.0		0.0								0.0		0.0		0.0				
繊維																			
木材																			
家具																			
パルプ・紙																			
印刷																			
化学	27.4	0.4	27.0	13.5	0.3			0.3			13.5	5.7	7.8	0.1	8.2				
石油・石炭	18.9		18.9	2.1	0.0	0.0					16.8		16.7	0.0	16.8				
プラスチック	0.0		0.0								0.0		0.0		0.0				
ゴム	0.0		0.0								0.0		0.0		0.0				
皮革																			
塗料・土石																			
鉄鋼	70.5		70.5								70.5	34.8	35.6		35.6				
非鉄金属																			
金属	0.0		0.0								0.0		0.0		0.0				
はん用機器																			
生産用機器	0.0		0.0								0.0		0.0		0.0				
業務用機器	0.0		0.0								0.0		0.0		0.0				
電子部品	0.0		0.0								0.0		0.0		0.0				
電気機器																			
情報通信機器																			
輸送機器	0.0		0.0								0.0		0.0		0.0				
その他																			
電気・水道業	0.0		0.0								0.0		0.0	0.0	0.0				
電気業	0.0		0.0								0.0		0.0	0.0	0.0				
ガス業																			
上水道業																			
工業用水道業																			
下水道業	0.0		0.0								0.0		0.0		0.0				
運輸業	0.0		0.0								0.0		0.0		0.0				
卸・小売業	0.0		0.0								0.0		0.0		0.0				
宿泊・飲食																			
医療・福祉	2.5		2.5								2.5		2.5		2.5				
サービス業※1	0.0		0.0								0.0		0.0		0.0				
その他の業種※2	0.0		0.0								0.0		0.0		0.0				

注1) 本結果表では農業からの産業廃棄物を除く。

注2) ※1欄の「サービス業」は、「学術・専門」、「生活・娯楽」及び「サービス業」の合計値であり、

※2欄の「その他の業種」は、「林業」、「漁業」、「鉱業」、「情報通信業」、「金融・保険業」、「不動産業」、「教育・学習」及び「複合サービス」の合計値である。

表4-2 特別管理産業廃棄物の排出量及び処理・処分量(業種別)【平成21年度】(その2)

(単位:千t/年)

業種	委託 処理量 (K) (O+L)	委託処理量の内訳											再生利用量 (R) (E1+G1+M1)	最終処分量			その他 量 (J) (E5+G5)	資源化 量 (S) (B+R)			
		委託直接最終処分量						委託中間処理量						(Q)	(Q1)	(Q2)			(Q3)		
		(処理主体の内訳)		(処理先地域の内訳)		(処理主体の内訳)		(処理先地域の内訳)		委託中間処理後量		(M)								(処理後の処理内訳)	
		処理業者	自治体	市内	市外	処理業者	自治体	市内	市外	再生 利用量	最終 処分量									事業者	自治体
(O)				(L)				(M1)	(M2)	(R)	(Q)	(Q1)	(Q2)	(Q3)	(J)	(S)					
合計	65.5	0.3	0.3	0.3	0.0	65.2	65.2	0.5	64.7	36.6	27.5	9.2	68.0	9.4		9.4	68.4				
建設業	2.1	0.2	0.2	0.2	0.0	1.9	1.9		1.9	0.4	0.0	0.4	0.0	0.6		0.6	0.0				
製造業	60.8	0.1	0.1	0.1		60.7	60.7	0.4	60.2	35.9	27.5	8.5	67.9	8.6		8.6	68.4				
食料品	0.1					0.1	0.1	0.1	0.0	0.1	0.1	0.0	0.1	0.0		0.0	0.1				
飲料・飼料	0.0					0.0	0.0		0.0	0.0		0.0	0.0			0.0					
繊維																					
木材																					
家具																					
パルプ・紙																					
印刷																					
化学	8.2	0.1	0.1	0.1		8.2	8.2	0.4	7.8	1.3	1.1	0.2	6.8	0.2		0.2	7.2				
石油・石炭	16.8	0.0	0.0	0.0		16.7	16.7	0.0	16.7	0.2	0.0	0.2	0.0	0.2		0.2	0.0				
プラスチック	0.0					0.0	0.0		0.0	0.0		0.0	0.0			0.0					
ゴム	0.0					0.0	0.0	0.0	0.0	0.0	0.0	0.0	0.0	0.0		0.0	0.0				
皮革																					
塗業・土石																					
鉄鋼	35.6					35.6	35.6		35.6	34.4	26.3	8.1	61.1	8.1		8.1	61.1				
非鉄金属																					
金属	0.0					0.0	0.0	0.0	0.0	0.0	0.0		0.0				0.0				
はん用機器																					
生産用機器	0.0					0.0	0.0	0.0	0.0	0.0		0.0	0.0	0.0		0.0	0.0				
業務用機器	0.0					0.0	0.0	0.0	0.0	0.0		0.0	0.0	0.0		0.0	0.0				
電子部品	0.0					0.0	0.0	0.0	0.0	0.0		0.0	0.0	0.0		0.0	0.0				
電気機器																					
情報通信機器																					
輸送機器	0.0					0.0	0.0	0.0	0.0	0.0		0.0	0.0			0.0	0.0				
その他																					
電気・水道業	0.0	0.0	0.0	0.0		0.0	0.0	0.0	0.0	0.0	0.0	0.0	0.0	0.0		0.0	0.0				
電気業	0.0	0.0	0.0	0.0		0.0	0.0	0.0	0.0	0.0	0.0	0.0	0.0	0.0		0.0	0.0				
ガス業																					
上水道業																					
工業用水道業																					
下水道業	0.0					0.0	0.0	0.0	0.0	0.0		0.0	0.0	0.0		0.0	0.0				
運輸業	0.0					0.0	0.0	0.0	0.0	0.0		0.0	0.0	0.0		0.0	0.0				
卸・小売業	0.0					0.0	0.0	0.0	0.0	0.0		0.0	0.0	0.0		0.0	0.0				
宿泊・飲食																					
医療・福祉	2.5					2.5	2.5	0.0	2.5	0.3	0.0	0.3	0.0	0.3		0.3	0.0				
サービス業※1	0.0					0.0	0.0	0.0	0.0	0.0	0.0	0.0	0.0	0.0		0.0	0.0				
その他の業種※2	0.0					0.0	0.0		0.0	0.0	0.0	0.0	0.0	0.0		0.0	0.0				

注1)本結果表では農業からの産業廃棄物を除く。

注2)※1欄の「サービス業」は、「学術・専門」、「生活・娯楽」及び「サービス業」の合計値であり、

※2欄の「その他の業種」は、「林業」、「漁業」、「鉱業」、「情報通信業」、「金融・保険業」、「不動産業」、「教育・学習」及び「複合サービス」の合計値である。

資料（調査票及び記入例等）

・岡山県産業廃棄物実態調査へのご協力について（依頼文）	1
・産業廃棄物処理実態調査票（建設業）	2
・産業廃棄物処理実態調査票（建設業以外）	6
・産業廃棄物・副産物に関する意識調査票	10

調査対象事業者 様

岡山県環境文化部長
(公印省略)

岡山県産業廃棄物実態調査へのご協力について (依頼)

本県の廃棄物処理行政の推進につきましては、日頃から格別のご理解とご協力をいただき感謝申し上げます。

さて、本県では、平成19年3月に「第2次岡山県廃棄物処理計画」を策定し、循環型社会の形成に向け各種施策を推進していますが、計画策定後の産業廃棄物を取り巻く社会・経済情勢は大きく変化しております。

このため、「第2次岡山県廃棄物処理計画」の見直しを行うこととしており、この計画の基礎資料とするため、平成21年度を調査対象年度とした産業廃棄物の実態調査を実施することといたしました。

つきましては、貴事業所を調査対象事業所として選定させていただきましたので、ご多忙のところ誠に恐縮ですが、本調査の趣旨をご理解いただき、別添調査票にご記入の上、同封の返信用封筒により平成22年10月1日(金)までにご返送いただきますようお願い申し上げます。

ご回答いただきました内容につきましては、統計数値として使用するものであって、会社名や個人名を公表することはありません。

なお、本調査は業務を委託して実施いたします。調査票の記入方法等に関するお問い合わせについては、下記に記載しております応用技術株式会社までお願いいたします。

[委託調査機関・お問い合わせ先・調査票送付先]

応用技術株式会社 解析事業部 環境解析部 (産廃実態調査担当)

〒531-0074 大阪府大阪市北区本庄東1丁目1-10 RISE88 6階

電話：0120-381-453 (フリーダイヤル) 又は06-6373-6098

受付時間：9:00~17:00 (12:00~13:00、土日・祝日除く。)

FAX：06-6373-6126

[調査主体]

岡山県 環境文化部 循環型社会推進課 産業廃棄物班

〒700-8570 岡山県岡山市北区内山下2丁目4番6号

電話：086-226-7308 (直通)

HP：http://www.pref.okayama.jp/soshiki/kakuka.html?sec_sec1=30

回答票の電子ファイル(エクセルファイル)をWebページ(以下のURL参照)にアップロードしております。

調査票は建設業向けと、建設業以外の業種向けの2種類ありますので、該当する調査票の電子ファイルをダウンロードしてご利用ください。

URL：<http://www.apptec.co.jp/engineering/okayama-sanpai.html>

なお、回答票を電子メールにより提出される場合は、以下の記入例を参考に宛名の下に記載しております調査票番号(7桁コード)を件名にご記入ください。

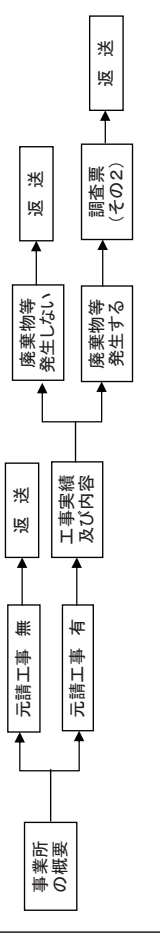
件名(例)：「岡山県産業廃棄物実態調査の回答(33E1234)」 (調査票番号が33E1234の場合)
提出先：sanpai@apptec.co.jp (応用技術株式会社 解析事業部 環境解析部)

岡山県
(岡山市、倉敷市も含む)

産業廃棄物処理実態調査票【その1】

調査票番号

1. 本調査は、事業活動によって発生する産業廃棄物、有償あるいは無償で引渡している副産物の全てが対象となります。
2. 本調査の対象工事は、平成21年度（平成21年4月1日～平成22年3月31日）の1年間に岡山県内で施工した全ての元請工事（出来高工事を含む）です。
3. 調査票（その2）には、貴社が岡山県内で施工した全ての元請工事（出来高工事を含む）から発生する産業廃棄物、副産物について記入してください。
共同企業体（JV）による工事については、分担施工方式では各社持ち分の元請工事高と発生廃棄物等を記入し、共同施工方式では貴社が代表会社の場合のみ、元請完成工事高と発生廃棄物等を一括記入して下さい。
4. 下記の提出フローに従い記入し、返送して下さい。



事業所名		記入者	記入者
所在地		部課	氏名
代表者氏名	年月日	平成	年 月 日
電話番号	電話番号		

該当する番号に○を付けて下さい。

元請完成工事高（平成21年度）	岡山県内で施工した対象工事の1年間の元請完成工事高（出来高工事を含む）を記入して下さい（消費税を含む）。						
千	百	十	千	百	十	万	円/年
1	1	1	1	1	1	1	1

発生の有無

平成21年度の対象工事において産業廃棄物等は発生しましたか。
該当する番号に○を付けて下さい。
※再生利用された物、有償等で引き渡している副産物も対象として下さい。

1. 発生した。
2. 発生しなかった。

その産業廃棄物等の発生場所（工事場所）について、各市町村ごとにその割合（発生量）を右の枠内に記入して下さい。

「事業所の概要」のみ記入し、返送して下さい。

「事業所の概要」「工事実績」を記入し、返送して下さい。

産業廃棄物等の発生場所（工事場所）の割合
(概ねの発生量より記入して下さい。)

地域名	市町村名	割合
岡山市	岡山市	%
倉敷市	倉敷市	%
備前 県民高管内	玉野市	%
	備前市	%
	瀬戸内市	%
	赤磐市	%
備中 県民高管内	(和気郡) 和気町	%
	(加賀郡) 吉備中央町	%
	笠岡市	%
	井原市	%
備前 県民高管内	総社市	%
	高梁市	%
	新見市	%
	浅口市	%
美作 県民高管内	(都窪郡) 早島町	%
	(浅口郡) 里庄町	%
	(小田郡) 矢掛町	%
	津山市	%
美作 県民高管内	真庭市	%
	美作市	%
	(真庭郡) 新庄村	%
	(苫田郡) 鏡野町	%
	(勝田郡) 勝央町	%
	(勝田郡) 奈義町	%
	(英田郡) 西粟倉村	%
	(久米郡) 久米南町	%
(久米郡) 美咲町	%	

裏面の調査票（その2）に発生した産業廃棄物等について記入して下さい。

<調査票の記入要領・記入例>

調査対象期間

- この調査の対象工事とは、平成21年度（平成21年4月1日～平成22年3月31日）に完成した建設工事です。この期間中の廃棄物の発生と処理・処分状況を質問①～⑧までの流れに従って記入して下さい。

調査対象とする工事と廃棄物

- この調査では、**県内で施工した建設工事から発生した副産物（産業廃棄物、畜糞・糞引込物）が記入の対象となります。**
- 廃棄物の名称とその分類番号を示すために、裏面に「**廃棄物分類表**」を掲げてありますので**参考**にして下さい。

発生量について

- 発生した廃棄物の「名称」と「数量」の回答欄には、「**焼却**」、「**脱水**」等の処理を行う前の「**名称**」と「**数量**」をお答え下さい。
- 自分で焼却している場合**、発生した廃棄物とは**焼却前のもの**です。（記入例Cを参考して下さい）
木くず、紙くず、廃プラスチック等を焼却している場合は「③年間発生量」は、焼却前の量です。従って「①廃棄物の名称」、「②分類番号」は、**焼却やす前の名称**と「その分類番号」となります。なお、焼却後の灰の量が「⑤中間処理量」となります。
- 自分で脱水している場合**の発生した廃棄物とは**脱水前のもの**です。（記入例Eを参考して下さい）
汚泥の発生量は、脱水、乾燥等の中間処理を行う前の量であり、脱水機等に投入された1年間の量が「③年間発生量」となります。なお、脱水前の重量を把握していない場合は、下記の式により計算して下さい。

$$\text{脱水前の汚泥発生量} = (\text{脱水後の汚泥量}) \times (100\% - \text{脱水後の含水率}) \div (100\% - \text{脱水前の含水率})$$

調査票(その2)の記入例

本字の部分が、記入事例箇所を示しています。記入例を参考にして調査票(その2)を記入して下さい。

本表の裏面の「廃棄物分類表」を参照して下さい。

該当する単位に、必ず〇をつけて下さい。

区分	行番	①廃棄物の名称	②分類番号	③年間発生量		④中間処理方法	⑤中間処理数量	⑥処理・処分方法	⑦処理・処分先又は再生利用先の所在地	⑧方法番号	⑨資源化用途
				百十千	百十千						
記入例:A	1	鉄筋くず	1,2,1,0	0	9	〇	kg	W1	〇〇	〇	10
記入例:B	2	木くず	0,8,1,0	0	3,0	〇	kg	U1	〇	G	30
記入例:C	3	廃プラスチック	0,6,0,0	1	1,0	〇	kg	S1	〇	〇	30
記入例:D	4	廃プラスチック	0,6,0,0	1	5	〇	kg	U1	〇	I	30
記入例:E	5	ペントナイト汚泥	0,2,2,1	1	6,0	〇	kg	S1	〇	〇	50
記入例:F	6	コンクリートのがれき	1,5,0,1	1	2,0	〇	kg	U1	〇	G	50
欄	7										
	8										

ここでは、中間処理、再生利用や最終処分した先の名称を記入して下さい。委託した廃棄物が中間処理後に最終処分されている場合は、中間処理業者の名称を記入して下さい。

記入例:A

- 工事現場から鉄筋くずが年間9t発生したが、すべて、〇〇町の株△△産業に売却した。鉄鋼材として再生利用している。
- 相手先では、鉄鋼材として再生利用している。

記入例:B

- 工事現場から建設木くずが年間2t発生したが、すべて、〇〇町の株△△産業に売却した。重量が1t程度であるため、重量に換算すると、30tである。
- これに、〇×市にある株×〇の処に料金を払って処理を委託した。
- 相手先では、破砕チップ化し、燃料として再生利用している。

記入例:C

- 工事現場から廃プラスチックが年間10t発生したが、すべて、〇〇町にある株×〇の処を委託した。
- これは、〇×市にある株△△産業に売却した。
- これは、〇×市にある株△△産業に売却した。重量が95%であるため計算すると60tとなる。
- 処理後の汚泥は、株△△の管内に管理型処分地を保有する
- 計算法 $100t \times (100 - 70) \div (100 - 95) = 600t$

記入例:D

- 工事現場からプラスチックが年間5t発生した。
- これは、〇×市にある株△△産業に売却した。
- 委託先では圧縮して固形燃料を製造している。

記入例:E

- 工事現場からペントナイト汚泥が発生したが、すべて工事現場内で脱水した。
- 脱水後の汚泥量は、100t（含水率70%）であった。
- 脱水前の量は、把握していないので正確ではないが、脱水前の含水率が95%であるため計算すると60tとなる。
- 処理後の汚泥は、株△△の管内に管理型処分地を保有する
- 計算法 $100t \times (100 - 70) \div (100 - 95) = 600t$

記入例:F

- 工事現場からコンクリートのがれき等が10tダンンプで12台発生した。重量に換算すると120t程度である。
- これは、〇×市に破砕プラントを保有する株△△に中間処理を委託した。株△△では破砕後、骨材として再生利用している。

記入について

- 記入対象は、事業活動によって発生する産業廃棄物、畜糞あるいは無償で引渡している副産物です。
- 同じ種類の廃棄物でも中間処理方法や処分方法、委託処理先等が異なる場合は、質問①の欄から行を分けて記入して下さい。
- 処理業者へ処理・処分を委託している場合は、マニフェスト伝票等を参考に記入して下さい。不明な点は、具体的な内容を処理業者に確認したうえで記入して下さい。

④中間処理方法コード表	⑥処理・処分方法コード表	⑨委託中間処理方法コード表	⑩資源化用途コード表
A:焼却 B:脱水 C:天日乾燥 D:機械乾燥 E:海水分揮 F:分砕 G:圧砕 H:圧縮 I:圧縮 J:圧縮 K:圧縮 L:圧縮 M:圧縮 N:圧縮 O:圧縮 P:圧縮 Q:圧縮 R:圧縮 S:圧縮 T:圧縮 U:圧縮 V:圧縮 W:圧縮 X:圧縮 Y:その他 Z:その他	<自己処理> V1:自社で焼却した。 V2:自社で脱水した。 V3:自社で機械乾燥した。 V4:自社で海水分揮した。 V5:自社で圧砕した。 V6:自社で圧縮した。 V7:自社の処分場で埋立処分した。 V8:自社の処分場で埋立処分した。 V9:自社の処分場で埋立処分した。 V10:自社の処分場で埋立処分した。 V11:自社の処分場で埋立処分した。 V12:自社の処分場で埋立処分した。 V13:自社の処分場で埋立処分した。 V14:自社の処分場で埋立処分した。 V15:自社の処分場で埋立処分した。 V16:自社の処分場で埋立処分した。 V17:自社の処分場で埋立処分した。 V18:自社の処分場で埋立処分した。 V19:自社の処分場で埋立処分した。 V20:自社の処分場で埋立処分した。 V21:自社の処分場で埋立処分した。 V22:自社の処分場で埋立処分した。 V23:自社の処分場で埋立処分した。 V24:自社の処分場で埋立処分した。 V25:自社の処分場で埋立処分した。 V26:自社の処分場で埋立処分した。 V27:自社の処分場で埋立処分した。 V28:自社の処分場で埋立処分した。 V29:自社の処分場で埋立処分した。 V30:自社の処分場で埋立処分した。 V31:自社の処分場で埋立処分した。 V32:自社の処分場で埋立処分した。 V33:自社の処分場で埋立処分した。 V34:自社の処分場で埋立処分した。 V35:自社の処分場で埋立処分した。 V36:自社の処分場で埋立処分した。 V37:自社の処分場で埋立処分した。 V38:自社の処分場で埋立処分した。 V39:自社の処分場で埋立処分した。 V40:自社の処分場で埋立処分した。 V41:自社の処分場で埋立処分した。 V42:自社の処分場で埋立処分した。 V43:自社の処分場で埋立処分した。 V44:自社の処分場で埋立処分した。 V45:自社の処分場で埋立処分した。 V46:自社の処分場で埋立処分した。 V47:自社の処分場で埋立処分した。 V48:自社の処分場で埋立処分した。 V49:自社の処分場で埋立処分した。 V50:自社の処分場で埋立処分した。 V51:自社の処分場で埋立処分した。 V52:自社の処分場で埋立処分した。 V53:自社の処分場で埋立処分した。 V54:自社の処分場で埋立処分した。 V55:自社の処分場で埋立処分した。 V56:自社の処分場で埋立処分した。 V57:自社の処分場で埋立処分した。 V58:自社の処分場で埋立処分した。 V59:自社の処分場で埋立処分した。 V60:自社の処分場で埋立処分した。 V61:自社の処分場で埋立処分した。 V62:自社の処分場で埋立処分した。 V63:自社の処分場で埋立処分した。 V64:自社の処分場で埋立処分した。 V65:自社の処分場で埋立処分した。 V66:自社の処分場で埋立処分した。 V67:自社の処分場で埋立処分した。 V68:自社の処分場で埋立処分した。 V69:自社の処分場で埋立処分した。 V70:自社の処分場で埋立処分した。 V71:自社の処分場で埋立処分した。 V72:自社の処分場で埋立処分した。 V73:自社の処分場で埋立処分した。 V74:自社の処分場で埋立処分した。 V75:自社の処分場で埋立処分した。 V76:自社の処分場で埋立処分した。 V77:自社の処分場で埋立処分した。 V78:自社の処分場で埋立処分した。 V79:自社の処分場で埋立処分した。 V80:自社の処分場で埋立処分した。 V81:自社の処分場で埋立処分した。 V82:自社の処分場で埋立処分した。 V83:自社の処分場で埋立処分した。 V84:自社の処分場で埋立処分した。 V85:自社の処分場で埋立処分した。 V86:自社の処分場で埋立処分した。 V87:自社の処分場で埋立処分した。 V88:自社の処分場で埋立処分した。 V89:自社の処分場で埋立処分した。 V90:自社の処分場で埋立処分した。 V91:自社の処分場で埋立処分した。 V92:自社の処分場で埋立処分した。 V93:自社の処分場で埋立処分した。 V94:自社の処分場で埋立処分した。 V95:自社の処分場で埋立処分した。 V96:自社の処分場で埋立処分した。 V97:自社の処分場で埋立処分した。 V98:自社の処分場で埋立処分した。 V99:自社の処分場で埋立処分した。 V100:自社の処分場で埋立処分した。	A:焼却 B:脱水 C:天日乾燥 D:機械乾燥 E:海水分揮 F:分砕 G:圧砕 H:圧縮 I:圧縮 J:圧縮 K:圧縮 L:圧縮 M:圧縮 N:圧縮 O:圧縮 P:圧縮 Q:圧縮 R:圧縮 S:圧縮 T:圧縮 U:圧縮 V:圧縮 W:圧縮 X:圧縮 Y:その他 Z:その他	10: 鉄鋼材 20: 鉄鋼屑等副産物 30: 燃料 41: 肥料 42: 肥料 43: 土壌改良材 50: 土木、建設用材 51: 再生木材、合板 52: 再生紙、紙屑 53: 再生プラスチック 60: フラスコ 61: 再生ガラス 62: 再生プラスチック 63: 再生紙 64: 再生プラスチック 65: 再生紙 66: 再生プラスチック 67: 再生紙 68: 再生プラスチック 69: 再生紙 70: 再生プラスチック 71: 再生紙 72: 再生プラスチック 73: 再生紙 74: 再生プラスチック 75: 再生紙 76: 再生プラスチック 77: 再生紙 78: 再生プラスチック 79: 再生紙 80: 再生プラスチック 81: 再生紙 82: 再生プラスチック 83: 再生紙 84: 再生プラスチック 85: 再生紙 86: 再生プラスチック 87: 再生紙 88: 再生プラスチック 89: 再生紙 90: 再生プラスチック 91: 再生紙 92: 再生プラスチック 93: 再生紙 94: 再生プラスチック 95: 再生紙 96: 再生プラスチック 97: 再生紙 98: 再生プラスチック 99: 再生紙 100: 再生プラスチック

⑩資源化用途の区分方法
 1 再利用・再生利用している
 2 埋立処分している
 3 埋立処分している

廃棄物を委託している場合で、委託後の具体的な処理・処分を把握していない場合は、委託先へ確認して記入して下さい。また、不特定の回収業者等で、住所などの詳細が不明な場合は、わかる範囲で記入して下さい。

廃棄物分類表(その1)

※爆発性、毒性、感染性、腐食性などの有害な性状を有している廃棄物は、本用紙右下の特別管理産業廃棄物の分類表をご参照ください。

1. 産業廃棄物(特別管理産業廃棄物を除く)

大分類	中分類	廃棄物の種類	小分類	分類番号
汚泥(泥状のもの)	有機性汚泥	無機性汚泥	建設汚泥(残土を除く)	0200
				0210
	廃油	一般廃油	鉱物性油	0300
				0310
		廃溶剤	動植物性油脂	0311
				0312
	固形油	油でい	0320	
			0330	
	廃酸	廃プラスチック	廃タイヤ	0340
				0400
紙くず	建設工事の紙くず	ダンボール	0500	
			0600	
			0601	
			0602	
			0603	
			0604	
			0605	
			0606	
			0607	
			0608	
木くず	建設工事の木くず	伐採材・伐根材	0700	
			0710	
			0711	
			0800	
			0810	
			0811	
			0820	
			0900	
			0910	
			1100	
繊維くず(天然繊維くず)	建設工事の繊維くず	ハハレット	1200	
			1210	
			1220	
			1221	
			1222	
			1300	
			1310	
			1311	
			1312	
			1313	
ゴムくず(天然ゴムくず)	建設工事のゴムくず	非鉄金属くず	1314	
			1315	
			1316	
			1317	
			1320	
			1321	
			1322	
			1323	
			1400	
			1410	
金属くず	建設工事の金属くず	鉛製の管又は板	1411	
			1412	
			1413	
			1414	
			1415	
			1416	
			1417	
			1418	
			1419	
			1420	
ガラスくず、コンクリートくず及び陶磁器くず	ガラスくず	陶磁器くず	1500	
			1501	
			1502	
			2000	
			2010	
			2020	
			2021	
			2022	
			2100	
			2200	
複合材	建設混合廃棄物	安定型建設混合廃棄物	2400	
			2410	
			2420	
			2430	
			2440	
			2450	
			2460	
			2470	
			3000	
			3010	
廃電気機械器具	廃自動車	バイク	3011	
			3012	
			3100	
			3101	
			3102	
			3103	
			3104	
			3105	
			3106	
			3107	
廃電池類	鉛蓄電池	乾電池	3108	
			3109	
			3110	
			3111	
			3112	
			3500	
			3510	
			3520	
			3600	
			7000	

廃棄物分類表(その2)

大分類	中分類	廃棄物の種類	小分類	分類番号
がれき類(工作物の新築、改築又は除去に伴って生じた不要物)	建設混合廃棄物	安定型建設混合廃棄物	コンクリート破片	1500
				1501
				1502
				2000
				2010
				2020
				2021
				2022
				2100
				2200
管理型建設混合廃棄物	管理型建設混合廃棄物	解体系混合廃棄物	新築系混合廃棄物	2400
				2410
				2420
				2430
				2440
				2450
				2460
				2470
				3000
				3010
石綿含有産業廃棄物	建設混合廃棄物	ガラスくず、コンクリートくず及び陶磁器くず	廃プラスチック類	3100
				3101
				3102
				3103
				3104
				3105
				3106
				3107
				3108
				3109
特定有害産業廃棄物	感染性廃棄物	特定有害産業廃棄物	腐石綿等(飛散性)	3500
				3510
				3520
				3600
				7000
				7010
				7100
				7110
				7200
				7210
7300				
7400				
7421				
7422				
7423				
7424				
7425				
7426				
7427				
7428				
7429				

2. 特別管理産業廃棄物

燃えやすい廃油	燃えやすい廃油(基準値を超える有害物質を含むもの)	7000
pH2.0以下の廃酸	pH2.0以下の廃酸	7010
pH12.5以上の廃アルカリ	pH12.5以下の廃酸(基準値を超える有害物質を含むもの)	7110
感染性廃棄物	pH12.5以上の廃アルカリ(基準値を超える有害物質を含むもの)	7210
特定有害産業廃棄物	腐石綿等(飛散性)	7300
	指定下水汚泥	7421
	銲さい(基準値を超える有害物質を含むもの)	7422
	燃え殻(基準値を超える有害物質を含むもの)	7423
	廃油(基準値を超える有害物質を含むもの)	7424
	汚泥(基準値を超える有害物質を含むもの)	7425
	廃酸(基準値を超える有害物質を含むもの)	7426
	廃アルカリ(基準値を超える有害物質を含むもの)	7427
	ばいじん(基準値を超える有害物質を含むもの)	7428
		7429

産業廃棄物処理実態調査票【その1】

岡山県

調査票番号

1. 本調査は、事業活動によって発生する産業廃棄物、有償あるいは無償で引渡している副産物の全てが対象となります。
2. 本調査の対象期間は平成21年度（平成21年4月1日～平成22年3月31日）です。
3. 本調査は事業所単位で行いますので、調査票が送付された事業所に関して以下の質問にお答え下さい。そのため、貴事業所以外に貴社の本社、工場、関連施設等があってもそれは調査の対象となりません。
4. 調査票（その2）に貴事業所から発生する産業廃棄物の状況について記入して下さい。産業廃棄物が調査の対象期間中に何も発生しなかった場合は、本調査票（その1）の「事業所の概要」、「事業の概要」欄をご回答の上、ご送付下さい。

事業所の概要		事業内容		(具体的に)	
事業所名		記入者 (部署、氏名)			
所在地		電話番号			
代表者氏名		記入者 (部署、氏名)			
記入年月日	平成 年 月 日	電話番号			
従業員数		製造出荷額(製造業のみ記入)		事業所の形態	
平成22年3月31日現在の従業員数 (パート等の臨時職員及び役員等を 含む)を記入して下さい。		平成21年4月1日から平成22年3月31日 までの1年間の額を記入して下さい。		貴事業所の形態に対する番号に○を付けて下 さい。	
千 百 十 千 百 十 億 億 億 万 万 万	千 百 十 千 百 十 億 億 億 万 万 万			1. 工場・作業所・鉱業所 2. 開発研究のみ 3. 事務所のみ 4. 医療機関 5. その他()	
人	人				
床	床	販売額(卸売業、小売業のみ記入)			
		平成21年4月1日から平成22年3月31日 までの1年間の額を記入して下さい。			
		千 百 十 千 百 十 億 億 億 万 万 万			
		万 円 / 年			

次へ

平成21年度の1年間に産業廃棄物等は発生しましたか。該当する番号に○を付けて下さい。
※再生利用された物、有償等で引き渡している副産物も対象として下さい。

1. 発生した。
2. 発生しなかった。

次へ

「事業所の概要」「事業の概要」を記入し、返送して下さい。

裏面の調査票（その2）に貴事業所から発生した産業廃棄物等について記入してください。

産業廃棄物処理実態調査票【その2】 ＜平成21年度実績＞

- ①事業所で発生した廃棄物の名称
貴事業所で日常使用している名称で記入して下さい。
- ②廃棄物の分類番号
別紙、「廃棄物分類表」をみて該当する4ケタの番号を記入して下さい。
- ③年間の発生量（中間処理する前の量）
各行ごとに1年間の発生量を、廃却や脱水などの中間処理をする前の量で記入して下さい。なお、単位は該当するものを選び、○で囲んで下さい。

- ④自社での中間処理方法
自社で中間処理された場合は、該当する処理方法を下欄の「中間処理方法コード表」から選んで、中間処理の過程順に記入して下さい。
- ⑤中間処理後の量
中間処理後の残さを記入して下さい。なお、単位は該当するものを選び、○で囲んで下さい。

- ⑥処理・処分方法
発生（自社で中間処理した場合、中間処理後の廃棄物）した廃棄物の処理・処分方法を下欄の「処理・処分方法コード表」から選んで、その記号を記入して下さい。
- ⑦処理・処分先又は再生利用先の名義等
処理・処分（⑥に該当する）等を行った先の名称を記入して下さい。
- ⑧処理・処分先又は再生利用先の所在地
処理・処分（⑦に該当する）等を行った処理・処分施設のある所在地を記入して下さい。

- ⑨委託中間処理の方法
⑥の「処理・処分方法」で「U」と回答された場合（中間処理を委託）は、委託先で中間処理された内容に該当する処理方法を下欄の「委託中間処理方法コード表」から選んで、中間処理の過程順に記入して下さい。
- ⑩委託中間処理後の再生利用・処分方法
委託先で中間処理された後の廃棄物の処理方法に該当する番号を下記から選んで、その記号を○で囲んで下さい。
1. 再生利用・リサイクルしている。
2. 埋立処分している。
3. 海洋投入している。

- ⑪資源化の利用
⑥の「処理・処分方法」で「V1, V2, W1, X1, R6」又は前問⑩で「1」と回答された場合、下欄の「資源化用途コード表」から該当する番号を記入して下さい。

区分	自社で発生した廃棄物等の発生量			自社での中間処理			委託中間処理			自社・委託での資源化		
	①廃棄物の名称	②分類番号	③年間発生量 百 十 万 千 百 十 一 単位	④方法番号 1次, 2次, 3次 処理, 埋立, 焼却	⑤中間処理数量 百 十 万 千 百 十 一 単位	⑥処理・処分方法	⑦処理・処分先又は再生利用先の名義	⑧処理・処分先又は再生利用先の所在地	⑨方法番号 1次, 2次, 3次 処理, 埋立, 焼却	⑩処理後の処分方法	⑪資源化用途	
1			kg t									
2			m ³ ½									
記			kg t									
			m ³ ½									
3			kg t									
			m ³ ½									
4			kg t									
			m ³ ½									
入			kg t									
			m ³ ½									
5			kg t									
			m ³ ½									
6			kg t									
			m ³ ½									
7			kg t									
			m ³ ½									
欄			kg t									
			m ³ ½									
8			kg t									
			m ³ ½									
9			kg t									
			m ³ ½									
10			kg t									
			m ³ ½									
11			kg t									
			m ³ ½									
12			kg t									
			m ³ ½									
13			kg t									
			m ³ ½									
14			kg t									
			m ³ ½									
15			kg t									
			m ³ ½									

④中間処理方法コード表

- A: 焼却
- B: 脱水
- C: 天日乾燥
- D: 機械乾燥
- E: 脱水分離
- F: 中和
- G: 破碎
- H: 方解
- I: 圧縮
- J: 溶融
- K: 切断
- L: 砕砕
- M: 堆肥化
- N: 動物収
- O: 動物収
- P: 乾熱減菌
- Q: 煮沸
- R: 圧入
- S: 煮沸
- T: 煮沸
- V1: 自社で再利用した。
- V2: 自社で再利用し、委託先で再利用した。
- W1: 委託先で資源化（資源）した。
- Z1: 委託先で埋立処分した。
- G1: 自社の処分場で埋立処分した。

【具体的に】

⑥処理・処分方法コード表

- <自己処理>
- V1: 自社で再利用した。
- V2: 自社で再利用し、委託先で再利用した。
- W1: 委託先で資源化（資源）した。
- Z1: 委託先で埋立処分した。
- G1: 自社の処分場で埋立処分した。
- <産業廃棄物処理業者等へ委託処理>
- U1: 処理業者に中間処理（資源化・リサイクルを含む）を委託した。
- X1: 廃品回収（資源）業者、あるいは輸入業者、関連企業等で再生処理をした。
- S1: 処理業者が埋立処分して直接埋立処理した。
- T1: 処理業者が埋立処分して直接埋立処理した。

【具体的に】

⑨委託中間処理方法コード表

- A: 焼却
- B: 脱水
- C: 天日乾燥
- D: 機械乾燥
- E: 脱水分離
- F: 中和
- G: 破碎
- H: 方解
- I: 圧縮
- J: 溶融
- K: 切断
- L: 砕砕
- M: 堆肥化
- N: 動物収
- O: 動物収
- P: 乾熱減菌
- Q: 煮沸
- R: 圧入
- S: 煮沸
- T: 煮沸
- V1: 自社で再利用した。
- V2: 自社で再利用し、委託先で再利用した。
- W1: 委託先で資源化（資源）した。
- Z1: 委託先で埋立処分した。
- G1: 自社の処分場で埋立処分した。

【具体的に】

⑩資源化用途コード表

- 10: 鉄屑原料
- 20: 非鉄金属等原料
- 30: 燃料
- 40: 肥料
- 43: 肥料
- 50: 工業用建設資材
- 60: ハルブ、紙原料
- 70: ガラス原料
- 80: プラスチック原料
- 90: 再生プラスチック原料
- 91: 再生紙
- 92: 再生紙
- 93: 再生紙
- 98: その他

【10～98に該当するものがない場合、⑩の枠中に具体的な用途を直接記入して下さい。】

＜調査票の記入要領・記入例＞

調査対象期間

- この調査の対象期間は、平成21年度（平成21年4月1日～平成22年3月31日）の1年間です。この期間中の廃棄物の発生と処理・処分状況を（欄1）～（欄8）までの流れに従って記入して下さい。

調査対象とする事業所と廃棄物

- この調査では、調査票が交付された事業所内で発生した副産物（産廃廃棄物、煮費・無償引渡物）だけが記入の対象となります。
- 廃棄物がどのように分類されているかを示すために、裏面に「**廃棄物分類表**」を掲げてありますので参考して下さい。

発生した廃棄物

- 発生した廃棄物の「名称」と「数量」と「数量」の欄には、「**焼却**」、「**脱水**」等の処理を行う前の「**名称**」と「**数量**」をお答え下さい。
- 自社で焼却している場合、発生した廃棄物は「**焼却前のもの**」です。（記入例Dを参考にして下さい）
木くず、紙くず、腐ガスチナック等を焼却している場合は「③年間発生量」は、焼却前の量です。従って「①廃棄物の名称」、「②分類番号」は、焼く前の名称とこの分類番号となります。なお、焼却後の灰の量が「⑤中間処理後量」となります。
- 自社で脱水している場合は「**脱水前のもの**」です。（記入例Eを参考にして下さい）
汚泥の把握量は、脱水・乾燥等の中間処理を行う前の量であり、脱水機等に投入された1年間の量が「③年間発生量」となります。なお、脱水前の重量を把握していない場合は、下記の式より計算して下さい。
$$\text{式}>: (\text{脱水前の汚泥発生量}) \times (100\% - \text{脱水後の汚泥率}) \times (100\% - \text{脱水後の含水率}) \div (100\% - \text{脱水前の含水率})$$

- ただし、以下のものについては、中間処理後のものを発生量としてお答え下さい。
○麻屑、麻アルカリを公排水渠（河川、公共下水道等）へ放流するために中和処理した場合。 → 中和処理後の「汚泥」を発生量とします。
○含油排水を油水分離した場合。 → 油水分離後の「麻油」と「油でい」等を個別に（それぞれ1行ずつを）発生量とします。

調査票(その2)の記入例

本字の部分が、記入事例箇所を示しています。記入例を参考にしてください。記入例を参考にしてください。

本紙の裏面の「廃棄物分類表」を参照して下さい。
該当する単位に、必ず〇をつけて下さい。

焼棄物を委託している場合で、委託後の具体的な処理・処分を把握していない場合は、委託先に確認して記入して下さい。また、不定期の回収業者等で、住所などの詳細が不明な場合は、わかる範囲で記入して下さい。

区分	①廃棄物の名称	②分類番号	③年間発生量	④方法番号 1次、2次、3次処理・処理 処理	⑤中間処理後量
番			百 十 万 千 百 十 一 単 位		百 十 万 千 百 十 一 単 位
記入例:A	鉄板くず	1,2,1,0	1, 1, 1, 1, 1	〇	1, 1, 1, 1, 1
記入例:B	機油	0,3,1,1	1, 0, 8, 0	〇	1, 0, 8, 0
記入例:C	焼タイヤ	0,6,0,1	4, 0, 0	〇	4, 0, 0
記入例:D	木くず	0,8,0,0	1, 1, 0	〇	1, 1, 0
記入例:E	脱水処理汚泥	0,2,2,0	1, 5, 0	〇	1, 5, 0
記入例:F	感染性廃棄物	7,3,0,0	1, 2, 0, 0	〇	1, 2, 0, 0
欄					

記入例:A

- 鉄板の加工の際に鉄板くずが年間12t発生した。
- これは、〇〇市にある機油口に売却した。
- 相手先では鉄鋼材料として利用している。

記入例:B

- 月平均で一斗缶5本ぐらいの機油が発生した。重量換算すると年間に1,080kgである。
- これは、▼×県〇×市の再生業者××商店に処理を有料依頼した。
- 相手先では、油水分離後、燃料として再利用している（18kg×5本×12ヶ月）。

記入例:C

- 年間に焼タイヤが400kg発生した。これは、納入業者である〇〇町のタイヤ販売に渡した。
- これは、焼却炉で全て焼却した。
- 焼却灰は、500kg程度で××市に処分場を保有する機油に直接で埋立処分した。

記入例:D

- 木くずが年間10t発生した。
- 自社の焼却炉で全て焼却した。
- 焼却灰は、500kg程度で××市にある機油に直接で埋立処分した。

記入例:E

- 排水処理汚泥が発生した。
- 自社の施設で脱水→乾燥を行い、乾燥後の残量が10t（含水率85%）であった。
- 脱水前の量は、把握していないので正確ではないが、脱水前の含水率が97%であるため計算すると、50t程度となる。
- 乾燥後の汚泥は、〇×県〇市にある機油のセメント製造工場で処理をした。委託先では、セメント原料として再生利用している。
- 計算式 $10 \times (100 - 85) \div (100 - 97) = 50 \text{ t}$

記入例:F

- 感染性廃棄物が年間1200リットル発生した。
- 院内では処理せず××市に処理施設を保有する△△産業に委託し、焼却処理してもらった。
- 焼却後の燃え殻は埋立処分していることである。

記入について

- 記入対象は、事業活動によって発生する産業廃棄物。有償あるいは無償で引渡している副産物です。
- 同じ種類の廃棄物でも中間処理方法や処分方法は、委託処理先等異なる場合は、質問①の欄から行を分けて記入して下さい。
- 処理業者へ処理・処分を委託している場合は、マニフェスト伝票等を参考に記入して下さい。不明な点は、具体的な内容を処理業者に確認しううえで記入して下さい。

④中間処理方法コード表	⑤処理・処分方法コード表	⑥資源化用途コード表
A: 焼却 B: 脱水 C: 自己処理 D: 金属回収 E: 溶融 F: 中和 G: 洗浄 H: 分級 I: 再成型 J: 圧縮 K: 切断 L: 堆積 M: 堆肥化 N: 回収 O: 2次、3次処理 P: 貯蔵 Q: 乾燥 R: 再利用 S: 動物糞 T: 土壌改良材 U: 土壌改良材 V: 堆肥 W: 造粒 X: 圧縮 Y: 固形燃料 Z: その他	A: 焼却 B: 脱水 C: 自己処理 D: 金属回収 E: 溶融 F: 中和 G: 洗浄 H: 分級 I: 再成型 J: 圧縮 K: 切断 L: 堆積 M: 堆肥化 N: 回収 O: 2次、3次処理 P: 貯蔵 Q: 乾燥 R: 再利用 S: 動物糞 T: 土壌改良材 U: 土壌改良材 V: 堆肥 W: 造粒 X: 圧縮 Y: 固形燃料 Z: その他	10: 鉄屑原料 20: 非鉄金属 骨材原料 30: 燃料 40: 繊維 41: 紙屑 42: 紙屑 43: 紙屑 44: 紙屑 45: 紙屑 50: 土壌改良材 60: 土壌改良材 70: 堆肥原料 80: 堆肥原料 81: 堆肥原料 90: 堆肥原料 91: 堆肥原料 92: 堆肥原料 93: 堆肥原料 94: 堆肥原料 95: 堆肥原料 96: 堆肥原料 97: 堆肥原料 98: その他

⑩処理後の処分方法
1 再利用、再活用している
2 埋立処分している
3 廃棄している

⑨処理・処分先又は再転売先
⑨処理・処分先又は再転売先の所在地

⑨処理・処分先又は再転売先	⑨処理・処分先又は再転売先の所在地	⑩処理後の処分方法	⑪資源化用途
W 1 機油口	〇〇市	1・2・3	10
U 1 1 × 商店	△×市	1・2・3	30
X 1 1 再生タイヤ販売	〇△市	1・2・3	81
S 1 1 木くず	×市	1・2・3	90
U 1 1 脱水汚泥	〇×市	1・2・3	90
U 1 1 脱水汚泥	×△市	1・2・3	

廃棄物分類表(その1)

※爆発性、毒性、感染性、腐食性などの有害な性状を有している廃棄物は、本用紙右下の特別管理産業廃棄物物の分類表をご参照ください。

1. 産業廃棄物(特別管理産業廃棄物を除く)

大分類	中分類	小分類	分類番号		
燃え殻	焼却灰	石灰灰	0100		
		廃棄物の焼却灰	0110		
	汚泥(泥状のもの)	廃活性炭・廃カーボン		0111	
				0112	
		有機性汚泥		0120	
			下水汚泥	0200	
		無機性汚泥		0210	
			建設汚泥(残土を除く)	0211	
		廃油	一般廃油	鉱物性油	0220
				動植物性油脂	0221
廃溶剤	固形油		0222		
	油でい		0300		
廃酸			0310		
			0311		
廃アルカリ			0312		
			0320		
廃プラスチック	写真定着廃液			0330	
				0340	
	写真現像廃液		0400		
			0401		
	廃タイヤ		0500		
			0501		
	自動車用プラスチックバンパー		0600		
			0601		
	廃農業用ビニール		0602		
			0603		
プラスチック製廃容器包装		0604			
		0605			
発泡スチロール		0606			
		0607			
発泡ウレタン		0608			
		0700			
紙くず		0711			
		0800			
木くず		0811			
		0820			
繊維くず(天然繊維くず)		0900			
		1000			
動・植物性残渣		1100			
		1200			
動物系固形不要物		1210			
		1220			
ゴムくず(天然ゴムくず)		1221			
		1222			
金属くず		1300			
		1310			
ガラスくず、コンクリートくず及び陶磁器くず		1311			
		1312			
ガラスくず		1313			
		1314			
鉛製の管又は板		1315			
		1316			
電線くず		1317			
		1320			
カレット		1321			
		1322			
廃プラスチック(側面部)		1323			
		1400			
廃プラスチック製廃容器包装		1410			
		1411			
ロックウール		1412			
石綿(非飛散性)					
グラスウール					
岩綿吸音板					
陶磁器くず					
コンクリートくず					
石膏ボード					
ALC(軽量気泡コンクリート)					
廃砂					
炉さい					
鉄くず					
非鉄金属くず					

廃棄物分類表(その2)

大分類	中分類	廃棄物の種類	小分類	分類番号
がれき類(工作物の新築、改築又は除去に伴って生じた不要物)	コンクリート破片			1500
				1501
	動物のふん尿(畜産農業から排出されるもの)			1600
				1700
	動物の死体(畜産農業から排出されるもの)			1800
				2100
	安定型混合廃棄物			2200
				2400
	管理型混合廃棄物			2410
				2420
石綿含有産業廃棄物			2430	
			2440	
建設混合廃棄物			2450	
			2460	
ガラスくず、コンクリートくず及び陶磁器くず			2470	
			2480	
廃プラスチック類			2490	
			2500	
紙くず			2510	
			2520	
木くず			2530	
			2540	
繊維くず(天然繊維くず)			2550	
			2560	
シュレッダーダスト			2570	
			2580	
廃自動車			2590	
			2600	
廃二輪車			2610	
			2620	
廃電機機械器具			2630	
			2640	
バイク			2650	
			2660	
自動車			2670	
			2680	
廃パソコン機及びパソコン機			2690	
			2700	
プリント配線板			2710	
			2720	
テレビジョン受信機			2730	
			2740	
エアークンデザインャー			2750	
			2760	
冷蔵庫			2770	
			2780	
洗濯機			2790	
			2800	
電子レンジ			2810	
			2820	
パーソナルコンピューター			2830	
			2840	
電話機			2850	
			2860	
自動販売機			2870	
			2880	
蛍光灯			2890	
			2900	
冷凍庫			2910	
			2920	
鉛蓄電池			2930	
			2940	
乾電池			2950	
			2960	
複合材			2970	
			2980	

2. 特別管理産業廃棄物

燃えやすい廃油	燃えやすい廃油(基準値を超える有害物質を含むもの)	7000
pH2.0以下の廃酸	pH2.0以下の廃酸(基準値を超える有害物質を含むもの)	7100
pH12.5以上の廃アルカリ	pH12.5以上の廃アルカリ(基準値を超える有害物質を含むもの)	7110
感染性廃棄物		7200
特定有害産業廃棄物		7210
		7300
		7400
		7421
		7422
		7423
		7424
		7425
		7426
		7427
		7428
		7429

(3) 同じく前記(1)で1又は2に〇印をつけた方にお聞きします。関心をお持ちになる理由に該当する番号に〇印をつけてください。(複数回答可)

- | | |
|---|----------------------|
| 1 | 将来的な成長分野だと思うので |
| 2 | 自社で蓄積した技術や経験が活用できるので |
| 3 | 国や県からの補助があるため |
| 4 | 行政や地域からの要請があるため |
| 5 | 自社の設備や人員に余裕があるため |
| 6 | 近隣の事業者と合同で検討しているため |
| 7 | 企業のイメージアップになるため |
| 8 | その他(具体的に:) |

環境ビジネスには、前記(2)のようにいくつかもの分野があります。ここでは、その中のリサイクル関連産業に絞っておたずねします。

(4) リサイクル関連産業を展開する際の課題としては何かあると思われませんか。該当する番号に〇印をつけてください。(複数回答可)

- | | |
|----|-------------------------|
| 1 | 原材料の質・量が一定しない |
| 2 | 原材料購入費や再生品の販売価格が安定しない |
| 3 | パーソン原料を使用するほうが安い |
| 4 | 県外からの廃棄物の搬入が困難 |
| 5 | 再生品の販路の確保が困難 |
| 6 | 市場が小さい |
| 7 | 回収・再生・利用という市場の輪が確立していない |
| 8 | 再生品に関するイメージが悪い |
| 9 | 業として長期的な見通しが困難 |
| 10 | 行政への手続さが煩雑 |
| 11 | 現行の廃棄物処理体系に抵触するおそれがある |
| 12 | その他(具体的に:) |

問7 電子マネーの導入について
貴事業所では、電子マネーを導入していますか。該当する番号に一つ〇印をつけてください。

- | | | |
|---|--|--------|
| 1 | 全ての受入実績について電子マネーを導入している | 割合(程度) |
| 2 | 一部の受入実績について電子マネーを導入している(受入実績の) | |
| 3 | 現在は電子マネーを導入していないが、今後導入を予定している
→(導入予定時期) | |
| 4 | 電子マネーは導入していない(導入予定はない)
→(理由:) | |

～ ご協力ありがとうございました。～

岡山県 調査票番号

本票も産業廃棄物処理実態調査票と併せて記入後、ご返送下さい。

問1 産業廃棄物等の処理・処分に関する困難状況について

(1) 貴事業所の産業廃棄物の処理・処分、リサイクルに関する現在の困難状況について、該当する番号に一つ〇印をつけてください。

- | | | |
|---|--------|------|
| 1 | 困っている | →問2ハ |
| 2 | 困っていない | |

→(2) 前記(1)で「困っている」と回答された方にお聞きします。困っている理由について、該当する番号に〇印をつけてください。また、それらは具体的にどのような種類の産業廃棄物・副産物であるかどうか、代表的なもので結構ですので、種類あるいは具体的な名称を記入してください。(複数回答可)

- | | | |
|---|------------------------------------|--|
| 1 | 自社内での処理・処分が困難である(規制基準への対応、処分地の確保等) | |
| | →(種類:) | |
| | (具体的な名称:) | |
| 2 | 自社内でのリサイクルが困難である(リサイクル技術、利用用途等) | |
| | →(種類:) | |
| | (具体的な名称:) | |
| 3 | 処理・処分に要する委託費が高い | |
| | →(種類:) | |
| | (具体的な名称:) | |
| 4 | リサイクルに要する委託費が高い | |
| | →(種類:) | |
| | (具体的な名称:) | |
| 5 | 処理・処分業者に関する情報が少ない | |
| | →(種類:) | |
| | (具体的な名称:) | |
| 6 | リサイクル業者に関する情報が少ない | |
| | →(種類:) | |
| | (具体的な名称:) | |
| 7 | その他(具体的に:) | |
| | →(種類:) | |
| | (具体的な名称:) | |

問2 産業廃棄物等の将来見通しについて

平成27年度(概ね5年後)頃の貴事業所における産業廃棄物・副産物の発生量の見通しについて、平成21年度と比較して該当する番号に一つ〇印をつけてください。個別の種類ではなく、産業廃棄物・副産物の全体量として、おおよそで結構です。

- | | | | |
|---|---------------------|---|---------------------|
| 1 | かなりの増加するだろう(+20%以上) | 5 | やや減少するだろう(～-5%) |
| 2 | 増加するだろう(～+20%) | 6 | 減少するだろう(～-20%) |
| 3 | やや増加するだろう(～+5%) | 7 | かなりの減少するだろう(-20%以下) |
| 4 | ほとんど変わらないだろう(±1～2%) | | |

問3 産業廃棄物等の発生抑制、循環の利用状況について

(1) 貴事業所では、産業廃棄物・副産物の発生抑制※、循環的利用（再使用、再生利用、熱回収）に取り組んでいますか。該当する番号に「○」印をつけてください。

- | | |
|-----------------------------|---------|
| 1 自社で取り組んでいる | → (3) △ |
| 2 他社（リサイクル業者）に委託している | |
| 3 自社、他社両方で取り組んでいる | |
| 4 今後取り組む予定である（現在は取り組んではいない） | |
| 5 取り組んでいない（今後も取り組む予定はない） | |

※発生抑制とは、製造工程の変更・改善や原材料の見直し、現場での廃棄物発生を少ない設計・工法の採用などによる廃棄物発生量の削減・抑制をいいます。

(2) 前記(1)で1～4のいずれかに○印をつけただ方にお聞きします。それはどのような取り組みですか。該当する番号に○印をつけてください。（複数回答可）

- | | |
|---------------------------------|--|
| 1 製造工程の変更や原材料等の見直しによる発生抑制 | |
| 2 現場での廃棄物発生を少ない設計・工法の採用 | |
| 3 包装材・梱包材の使用量の削減（廃止） | |
| 4 事業所（現場）内での廃棄物分別の徹底 | |
| 5 長寿命化、リサイクルのしやすさを考慮した製品等の設計・製造 | |
| 6 自社製品の原料・副原料として再生利用 | |
| 7 他社製品の原料・副原料として再生利用 | |
| 8 自社の燃料として再使用・熱回収 | |
| 9 他社の燃料として熱回収 | |
| 10 その他（具体的に：） | |

(3) 前記(1)で5に○印をつけただ方にお聞きします。それはどのような理由ですか。該当する番号に○印をつけてください。（複数回答可）

- | | |
|-----------------------------------|--|
| 1 リサイクル製品・素材等の需要がない | |
| 2 有害物質を含有しているため、リサイクルが困難である | |
| 3 発生量が少ないため、リサイクル業者が引き取らない | |
| 4 分別が難しいので、処分（焼却、埋立）するしかない | |
| 5 循環的利用は可能だが、設備改造等に資金がかかる | |
| 6 処分コストに比べ、リサイクルコストが高い | |
| 7 循環的利用に関する情報（リサイクルレート、技術開発 等）がない | |
| 8 循環的利用に取り組む人材（余裕）がない | |
| 9 その他（具体的に：） | |

問4 産業廃棄物処理税導入による影響について

(1) 岡山県では産業廃棄物処理税を有効に活用し、リサイクル技術等の開発支援など「産業活動の支援」、不法投棄等未然防止対策など「適正処理の推進」、環境教育など「県民の意識改革の推進」を積極的に進めています。

については、このような取り組みに産業廃棄物処理税を活用することについて、どのように思われますか。該当する番号に「○」印をつけてください。

- | | |
|-------------------------|--|
| 1 有効な使い方であり、大いに賛成する | |
| 2 なお検討を要する点もあるが、概ね賛成である | |
| 3 税の使途事業としては、不十分である | |
| 4 わからない | |
| 5 その他（具体的に：） | |

(2) 現在、約半数の都道府県が産業廃棄物税を導入しています。ところで、岡山県では必要がある場合は税制度の見直しを行うこととしてしていますが、この点に關しどのようにお考えですか。該当する番号に「○」印をつけてください。

- | | |
|--------------------------------------|--|
| 1 税制度は、発生抑制等に一定の効果があり、現行の内容で存続すべきである | |
| 2 税制度は、検討を要する点があり、見直しを行ったうえで存続すべきである | |
| 3 税制度は、経営面ではマイナスだが、社会情勢等から存続はやむを得ない | |
| 4 税制度は、発生抑制等に効果がないため、廃止すべきである | |
| 5 わからない | |
| 6 その他（具体的に：） | |

問5 産業廃棄物関連施策に関する意見について

産業廃棄物の循環的利用、適正処分を推進するため、県はどのようなことにか力をいれていく必要があると思いますか。次のうち、重要だと思われるもの3つまで選んで番号に○印をつけてください。

- | | |
|--------------------------------|--|
| 1 民間による適正処理体制の整備促進 | |
| 2 適正な処理料金のもと、市町村による併せ処理の促進 | |
| 3 地域産業の特性を活かしたミニエコタウン事業の推進 | |
| 4 県や市など公共関係による産業廃棄物処理施設の整備促進 | |
| 5 循環的利用に関する調査・研究と情報発信体制の充実 | |
| 6 環境保全型商品を積極的に選択するグリーン購入・調達を推進 | |
| 7 排出事業者責任の徹底を図るための監視・指導体制の強化 | |
| 8 不法投棄等の環境犯罪に対する迅速な対応と厳しい取締り | |
| 9 適正処理についての県民の知識と理解を深めるための啓発活動 | |
| 10 リサイクル技術開発・施設整備への補助・融資制度の拡充 | |
| 11 その他（具体的に：） | |

問6 環境ビジネスについて

(1) 貴事業所での環境ビジネスについての考えに該当する番号に「○」印をつけてください。

- | | |
|-------------------------------------|--|
| 1 環境ビジネスに取り組んでいる | |
| 2 環境ビジネスに関心があり、参入の検討あるいは情報の収集を行っている | |
| 3 環境ビジネスには関心がない → (4) △ | |

(2) 前記(1)で1又は2に○印をつけただ方にお聞きします。関心をお持ちの方野に該当する番号に○印をつけてください。（複数回答可）

- | | |
|--|--|
| 1 廃棄物処理分野（廃棄物処理、資源回収 他） | |
| 2 リサイクル分野（建設汚泥の処理材化、廃食用油の燃料化、食物残渣の飼料化 他） | |
| 3 環境装置等分野（生ごみ処理機の製造、剪定枝チップ化装置の製造 他） | |
| 4 環境浄化分野（土壌浄化、自然再生、緑化 他） | |
| 5 エネルギー分野（風力発電、太陽光発電、省エネルギー機器 他） | |
| 6 環境関連ソフト産業分野（リサイクルショップ、エコツアー 他） | |
| 7 その他（具体的に：） | |

- この報告書の本文用紙は、グリーン購入法（国等による環境物品等の調達に関する法律）に基づく基本方針の判断の基準を満たす紙を使用しています。
- リサイクル適正の表示：紙へリサイクル可
この報告書の本文用紙は、グリーン購入法に基づく基本方針における「印刷」に係る判断の基準にしたがい、印刷用の紙へのリサイクルに適した材料「Aランク」のみを用いて作製しています。