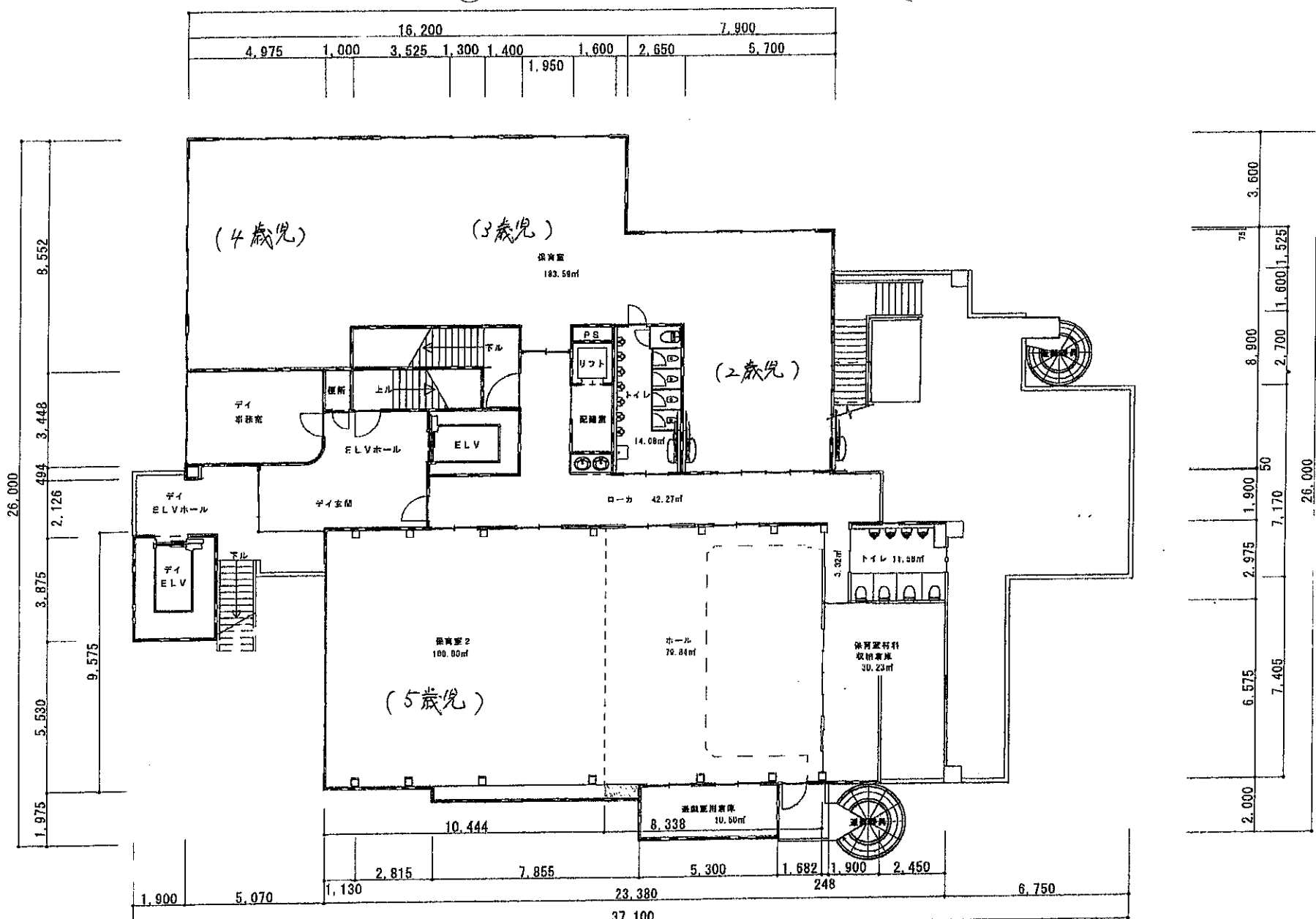


1階平面図 S=1/100

事項	事由	日時	内容	承認印	ハンミ建物株式会社	工事名称	会社副社長人西ツ麗安杉の子保育園	工事設計地	図. 文
改訂					ハンミ建物株式会社 <small>1 東京都中央区 1-2-1 丸の内線 丸の内駅 丸の内線 丸の内線 2 千葉県市川市 1-2-1 丸の内線 丸の内線 丸の内線 丸の内線</small>	図名	1階平面図	地 R	1/100
				印		西			
						印			

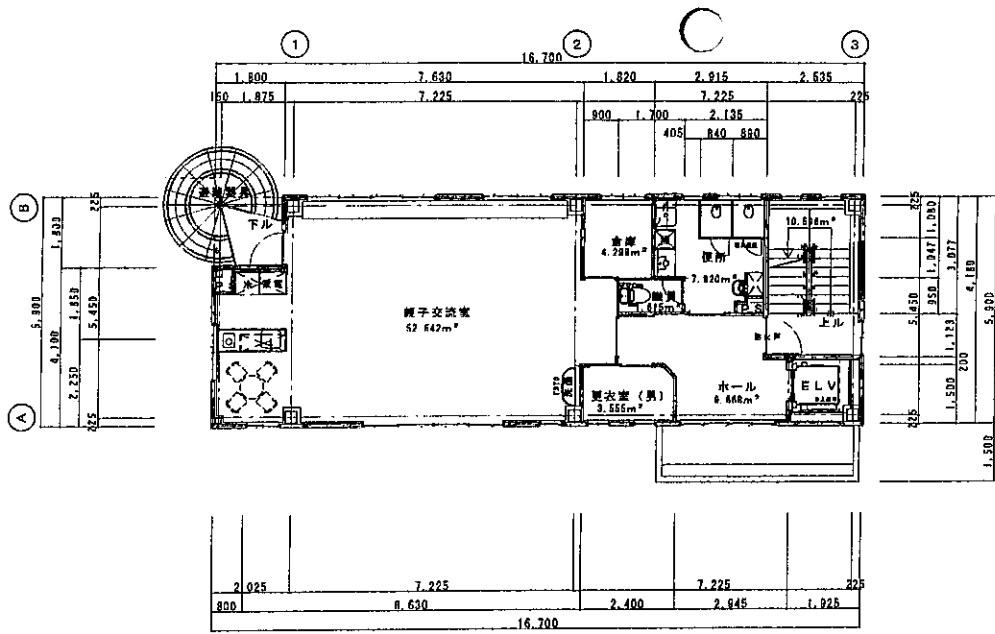


16.200				7.900			
4.975	1.000	3.525	1.300	1.400	1.600	2.650	5.700
			1.950				

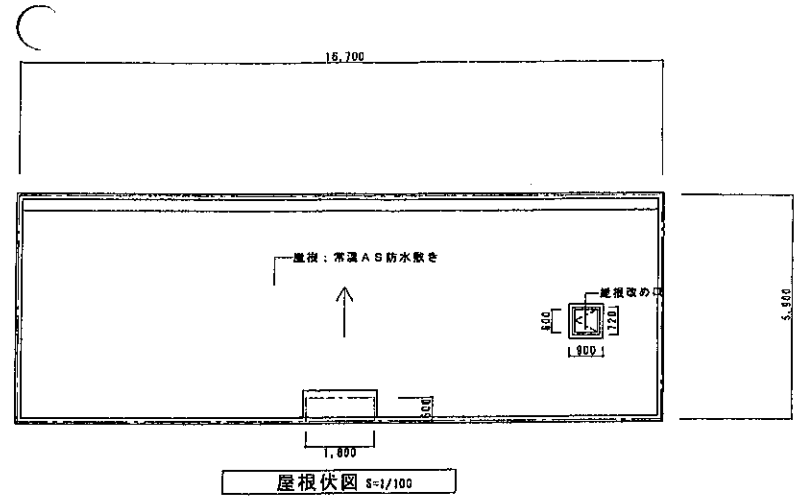
75	3.600
	1.600
	1.525
	2.700
	8.900
	26.000
	1.900
50	7.170
	2.975
	6.575
	7.405
2.000	

2階平面図 S=1/100

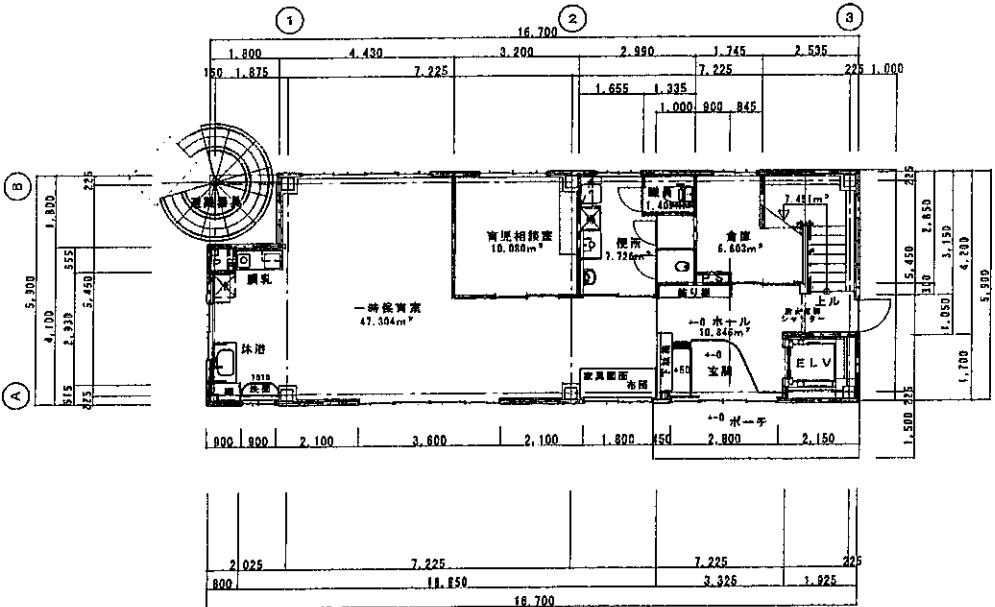
備考 1. 図面に記載の寸法は、中心寸法とする。	図号 2階平面図	日付 1989.12.22	内容 幼稚園	作成 〇〇	承認 〇〇	会社名 〇〇建設株式会社	工事名称 〇〇幼稚園の増築工事	工事設計 〇〇	図尺 1/100	年月日 1989.12.22
	〇〇建設株式会社 〒〇〇〇〇〇〇 〇〇〇〇〇 〇〇〇〇〇〇 〇〇〇〇〇									



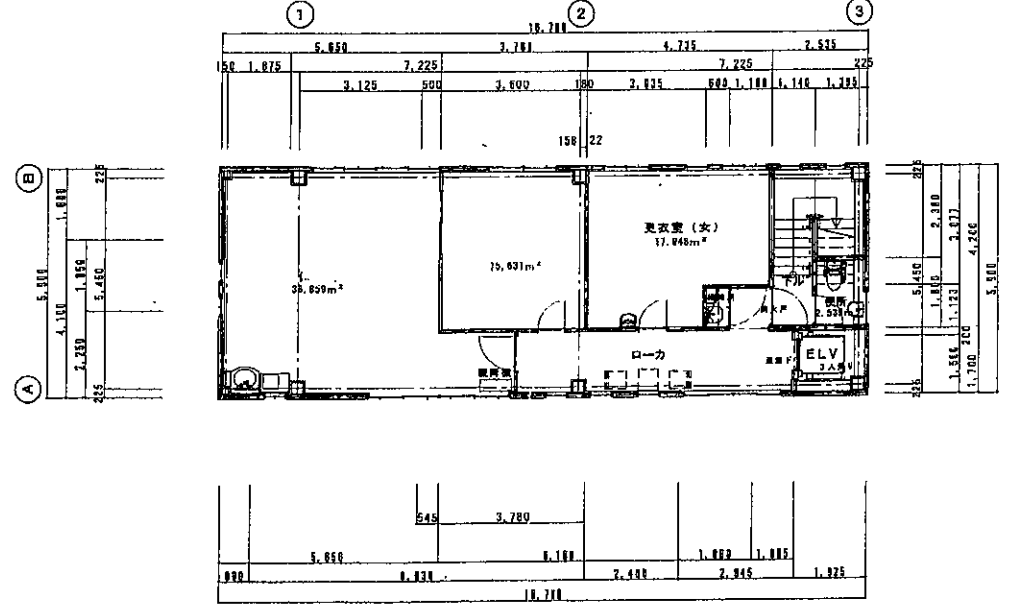
2階平面図 S=1/100



屋根伏図 S=1/100



1階平面図 S=1/100



3階平面図 S=1/100

設計者 コア・建築設計事務所 1 東京都中央区本町 1-10-10 1 東京都中央区本町 1-10-10 子育センター	番号 0001	日付 2024.07.01	内容 平面図	承認印 	工事名称 地域子育て支援センター移設工事	工事設計部 001	図番 2
	図名 平面図	図尺 1/100	年月日 2024.07.01				