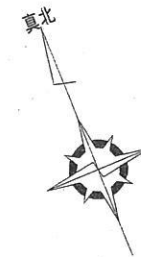
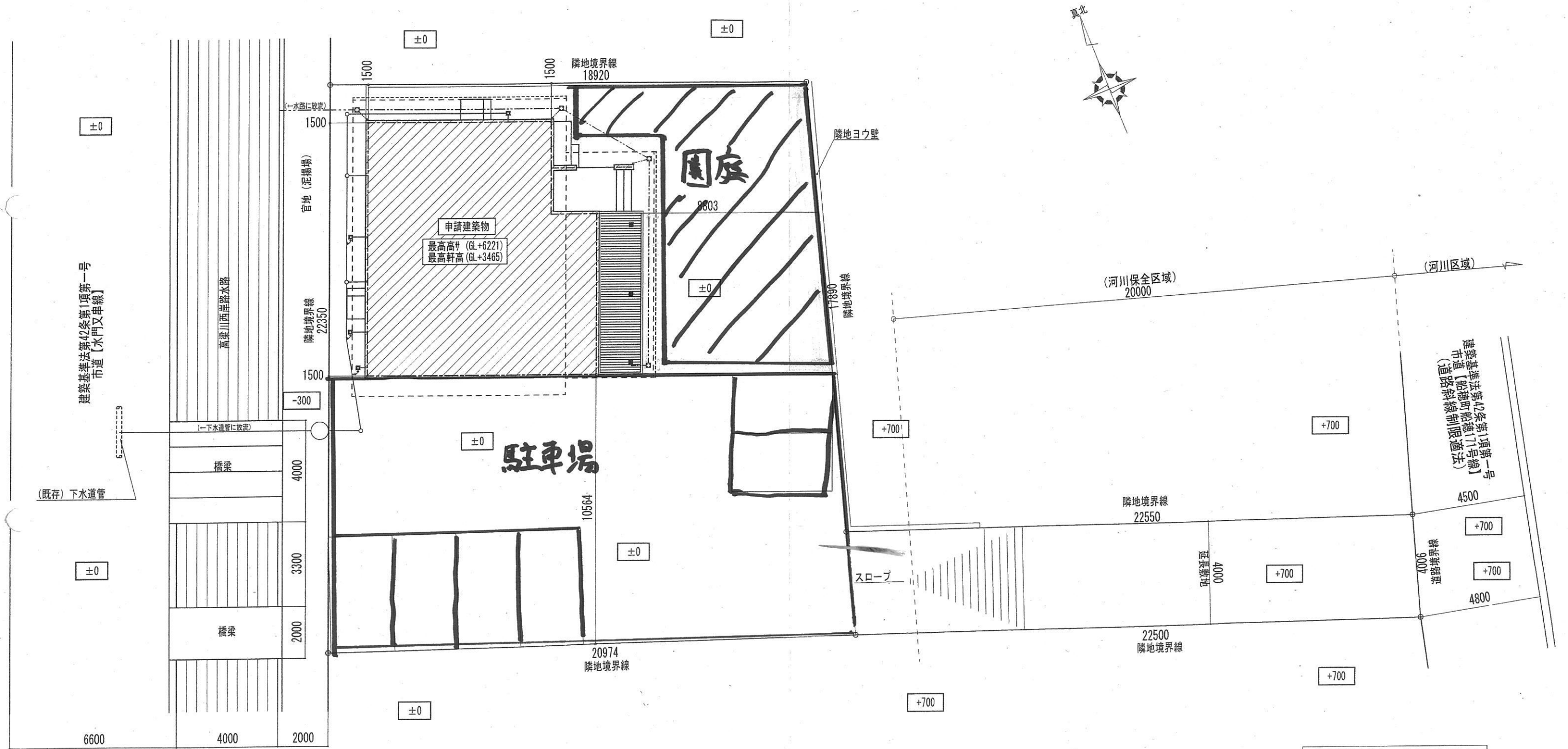


位置図

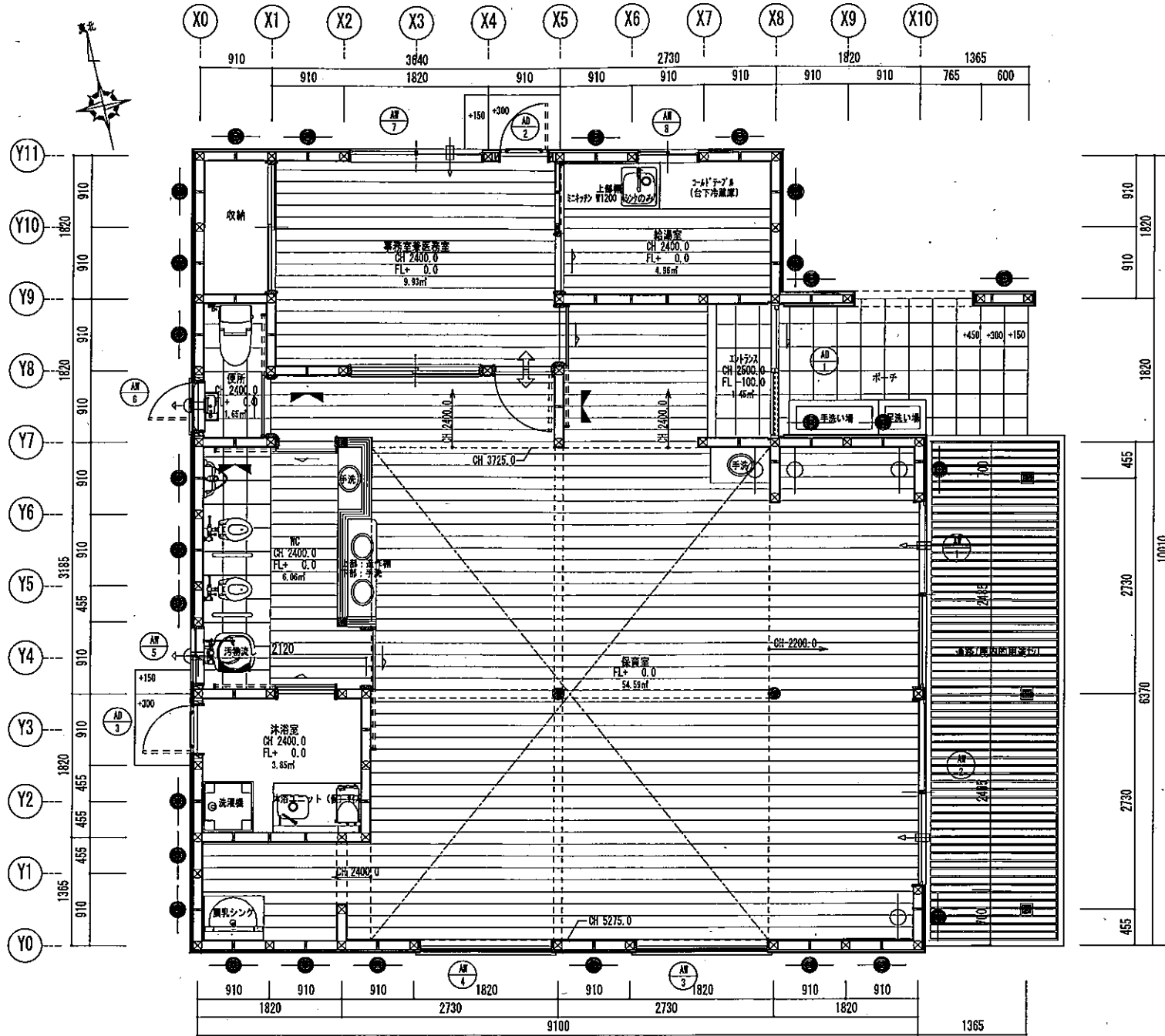


配置図



敷地内排水管 (VU管100φ) 下水用
敷地内排水管 (VU管50φ) 雨水用

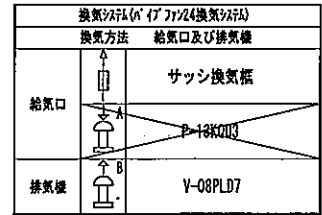
平面図



⊗	通/柱 桧乾燥材 120×120
△	隔/柱 桧乾燥材 120×120
⊠	管 柱 桧乾燥材 105×105
≡	筋違 45×90 (9対掛付)
≡	筋違 45×90
●	伊豆産杉板(厚み) 9.5寸(厚み) (7) 12
○	伊豆産杉板(厚み) 9.5寸(厚み) (7) 12.5
○	構造用合板 (7) 9

※壁量検討/上 OK

・シックハウス対策
 クロルピリス未使用
 室内一床・壁・天井材は全て、F☆☆☆☆
 小断表-F☆☆☆☆
 畳裏・キッチン扉材-F☆☆☆☆



↔ D770が+10mm程度

※火気使用室なし

※クーラー、カー等使用/燃焼防炎加工品のみ

※消防法9条-基準/火災予防条例-適合品

平面図 1/50