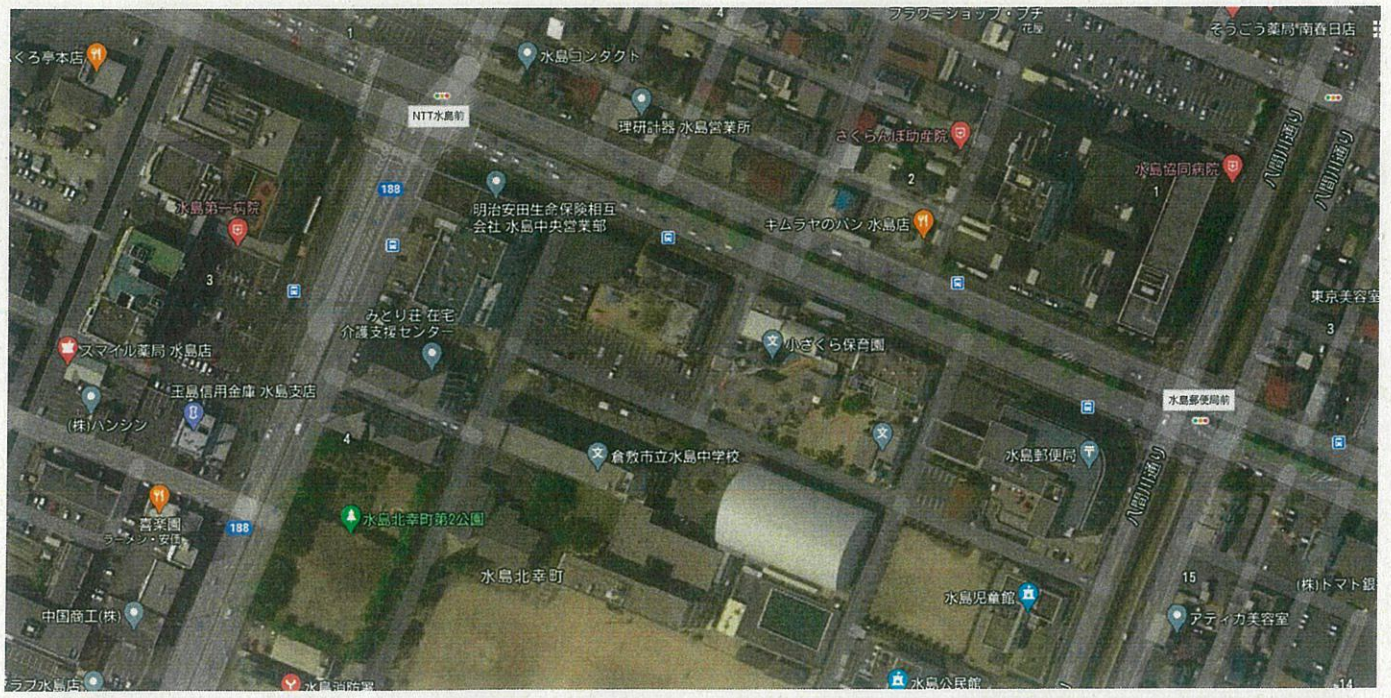
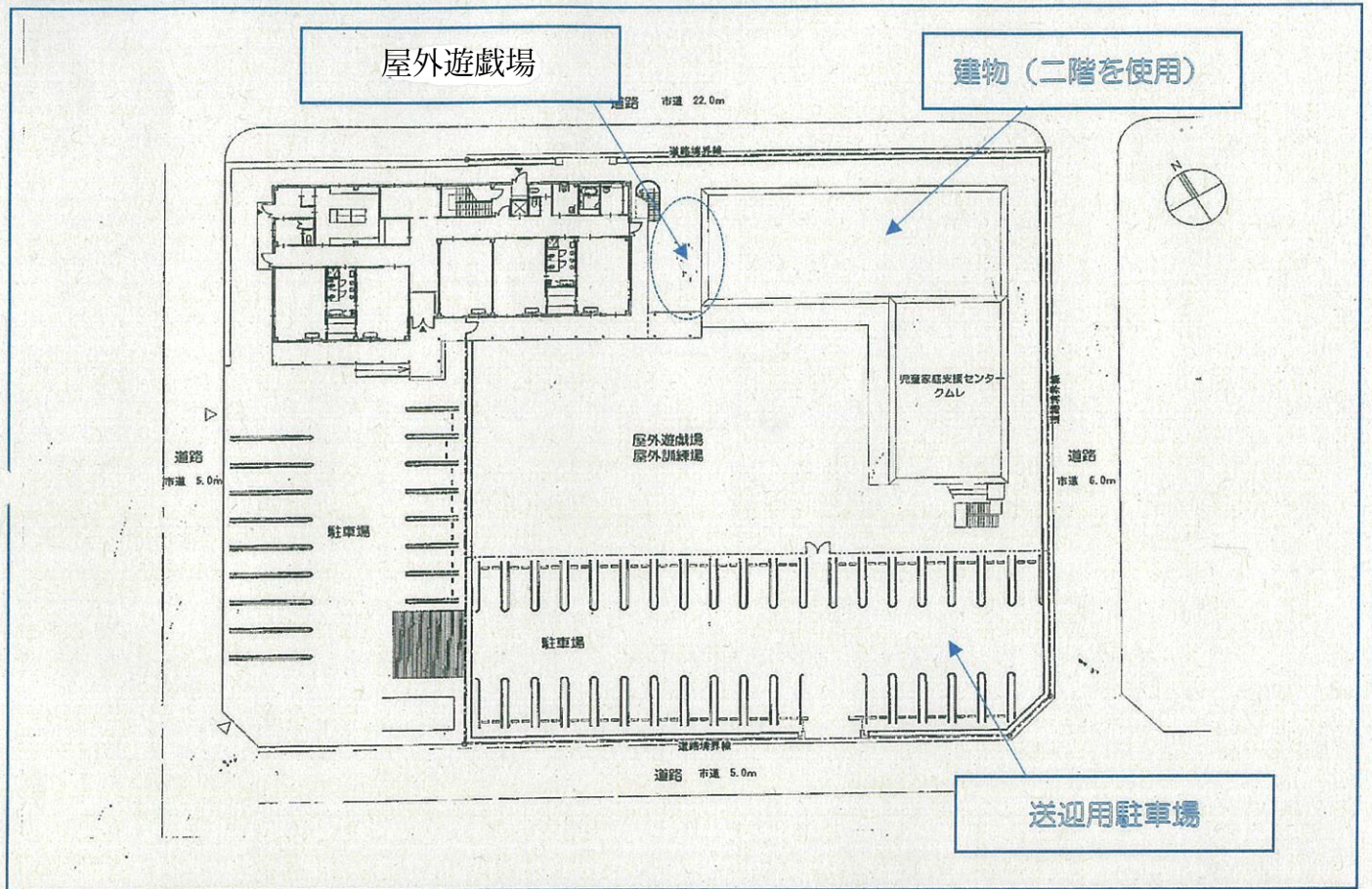


事業所の位置図



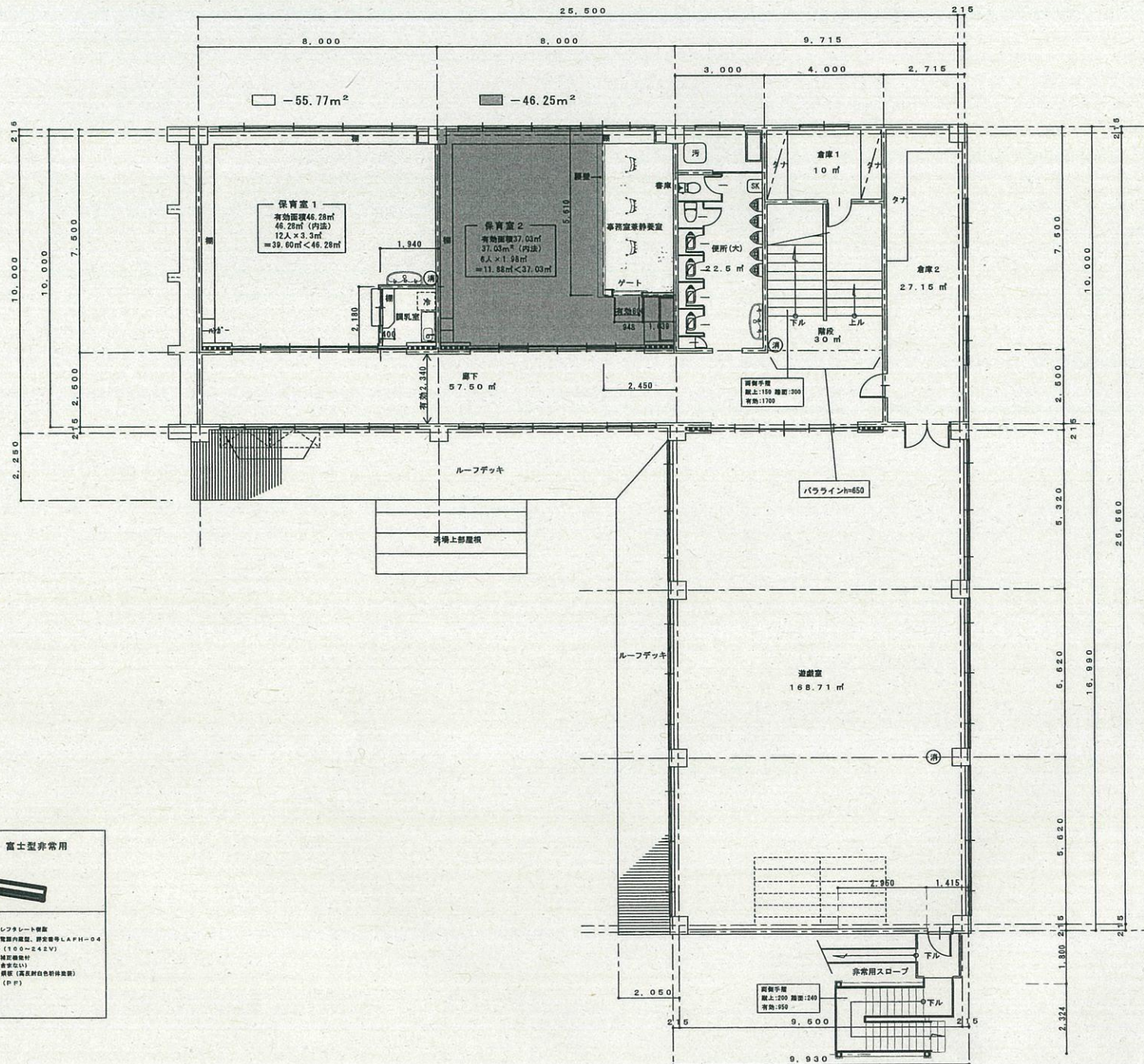
事業所の所在地  
倉敷市水島北幸町2-4

# 事業所の配置図



送迎用駐車場については、敷地内駐車場（内2台）を確保しています。

# 平面図



FHF32W×1 富士型非常用



電球: 蛍光灯、ソケット: ポリブレンチレフオート調光  
 電線: 難燃ポリエチレン絶縁電線、銅導、電線内蔵型、許容電圧LAFH-04  
 消費電力2100 100W相当、ボルトフリー(100V~242V)  
 ニックル水銀電池使用、PPF9、防振設計(衝撃耐性)  
 正逆転電圧(電圧比20%以上)対応、緊急非常用  
 本体: 亜鉛鍍金(クロムメッキ)、反射板: 銅板(高反射白色特殊塗料)  
 パナソニック電気 F5041088F (PPF)