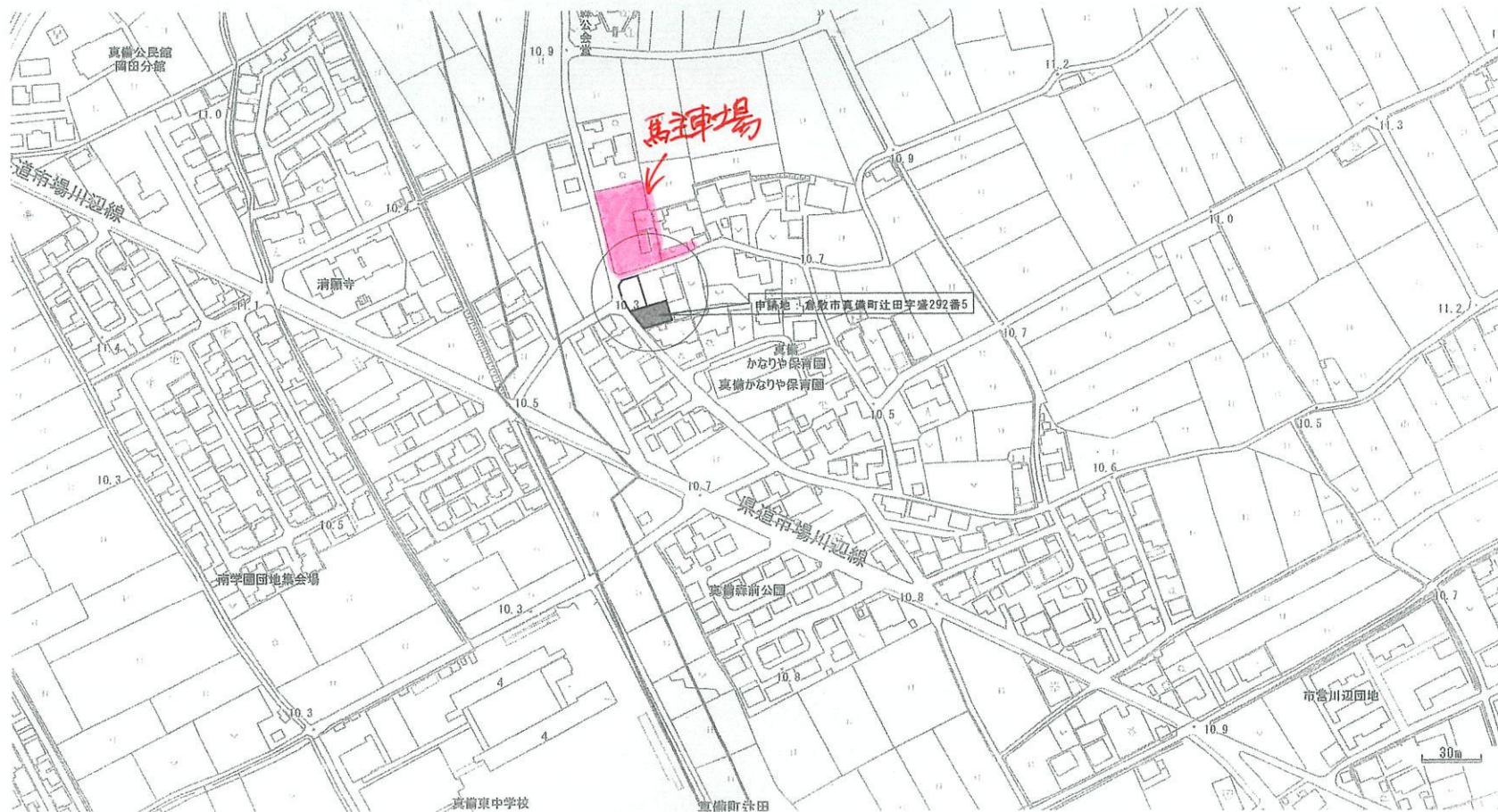
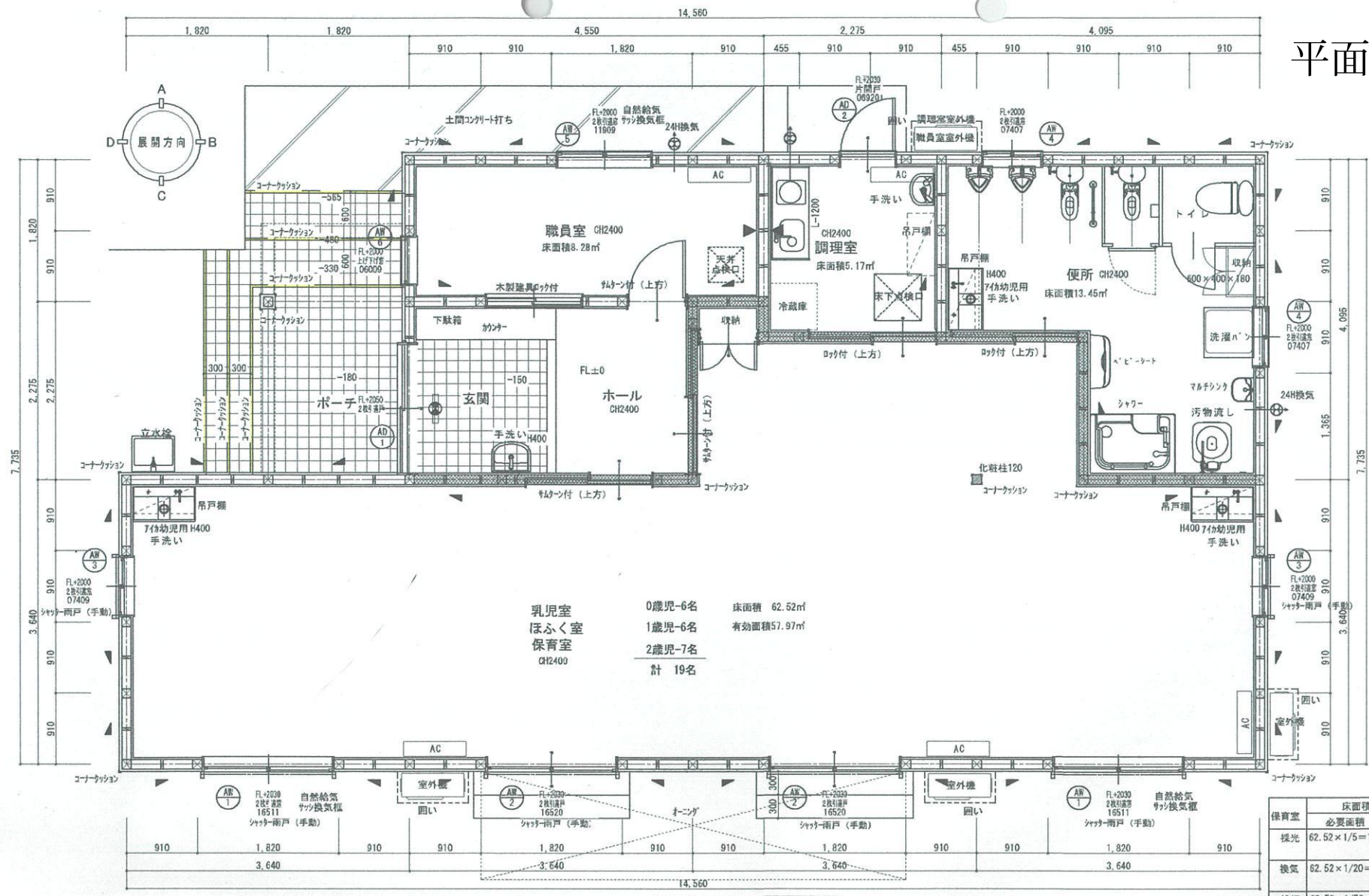


位置図



附近見取図 S=1:2500

平面図



1階 平面詳細図 S:1/50

■ 防火構造 (延焼のおそれのある部分)
 ・防火構造認定番号: PG0306E-9201
 屋外側: 窓枠系付付(シテ)
 屋内側: PB, 5th -Tで9.5mm以上

■ 防火上主要な間仕切り壁
 木下地 建造1358号第1 1号ハ(Ⅱ)
 石膏板+T=15 (両面貼)
 ※天井、小壁裏まで立上げ石膏板+T=15 (両面貼)

■ 建築基準法に基づくシックハウス対策

- 24H換気
- 自然給気口 (ツツ換気機)
- ※ 換気回数0.3(回/時間)以上
- 第3種換気方式
- 換気経路の開口戸には全て7th -カットを設ける
- 内装仕上: 居室は全て規制対象外(F☆☆☆☆)
- 90th -Tth 添加材料使用無

■ 消防設備等 (区分6項ハ・有省略)

誘導灯	○	C数
消火器具	☒	避難口誘導灯
防災措置	カチン/3 th /3 th /1	は防災物品を使用
収容人員	利用者定員19人 + 職員 8人 合計 27人	

保育室	床面積 (m ²)	62.52	
採光	必要面積 (m ²)	1.65 × 1.1 × 2 + 1.65 × 2.00 × 2 + 0.74 × 0.9 × 2 = 11.56	判定
換気	必要面積 (m ²)	1.65 × 1.10 × 1/2 × 2 + 1.65 × 2.00 × 1/2 × 2 + 0.74 × 0.9 × 1/2 × 2 = 5.78	OK
排煙	必要面積 (m ²)	1.65 × 0.40 × 1/2 × 4 + 0.74 × 0.40 × 1/2 × 2 = 1.61	OK